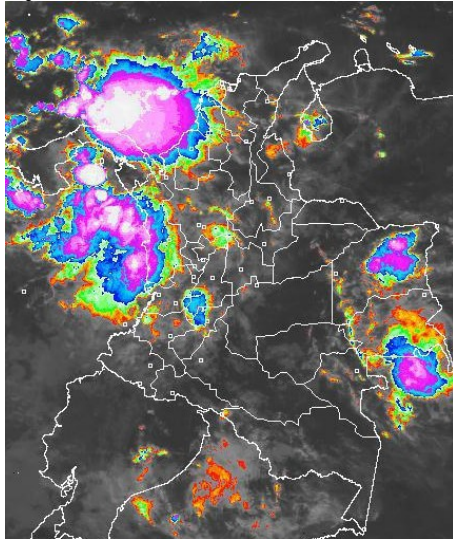


El IDEAM comunica al Sistema Nacional de Gestión del Riesgo (SNGR) y al Sistema Nacional Ambiental (SINA)
Bogotá D. C., Lunes 21 de octubre de 2013
Hora de actualización 12:00 p. m.

En el transcurso de la mañana se ha presentado lluvias sobre amplias zonas del Caribe Occidental, la región Pacífica y el Oriente de la Orinoquia, concentrándose las mayores precipitaciones sobre Córdoba, Chocó, Vichada, litoral de Atlántico, Bolívar, Sucre y Valle del Cauca. En el transcurso de la tarde, se incrementará la nubosidad en amplios sectores del país, concentrando las lluvias más significativas en Córdoba, Sucre, Bolívar, Norte de Magdalena, Sur de La Guajira, Santanderes, Antioquia, Eje Cafetero, Chocó, Valle del Cauca, Vichada, Oriente de Arauca y Piedemonte llanero a la altura del Meta y Casanare; las condiciones secas serán predominantes en zonas del Valle interandino del Magdalena a la altura de Tolima y Huila, con una alta probabilidad de que se registren temperaturas máximas por encima de los promedios para la época, de manera particular sobre el mediodía.

IMÁGEN SATELITAL

Imagen GOES-13 * 21 de octubre de 2013 * Hora 7:45 a.m. HLC.



LO MÁS DESTACADO

ALERTA ROJA. PARA TOMAR ACCIÓN **ALERTA NARANJA. PARA PREPARARSE** **ALERTA AMARILLA. PARA INFORMARSE**

LLUVIAS	Los principales volúmenes de precipitación se presentaron sobre las regiones Andina y Caribe. El volumen más alto de lluvia se reportó en el municipio de Buenaventura (Valle del Cauca), con 130.0 mm.
ALERTA ROJA	<ul style="list-style-type: none"> Deslizamientos de tierra en áreas inestables y de alta pendiente, localizadas en el municipio de Buenaventura (Valle del Cauca).
ALERTA NARANJA	<ul style="list-style-type: none"> Deslizamientos de tierra en áreas inestables y de alta pendiente, localizadas en los departamentos de: Antioquia, Cesar, Caldas, Chocó, Cundinamarca, Meta y Valle del Cauca. Crecientes súbitas en el río Taraza, continúan las fluctuaciones significativas a la altura de la estación las Camelias (municipio Tarazá-Antioquia), afluente del río Cauca, producto de las fuertes precipitaciones que se presentaron en las últimas horas en la región.
OTROS	<ul style="list-style-type: none"> El IDEAM advierte que durante el mes de octubre se consolidará la segunda temporada lluviosa del año, particularmente en las regiones Andina, Pacífica y Caribe, condición que aumentará la amenaza por deslizamientos de tierra en zonas de alta pendiente o ladera, lo mismo que se registrarán incrementos importantes de los niveles de los ríos.



Consulte todos los días el pronóstico del tiempo y las alertas hidrometeorológicas vigentes del IDEAM, en un formato de calidad. Alrededor de las 7:30 a. m. está a disposición del público en www.ideam.gov.co. Se puede ver también en dispositivos móviles. [AQUÍ](#)

PRECIPITACIONES

A continuación se relacionan los municipios donde en las últimas 24 horas se registraron precipitaciones iguales o superiores a **20.0 mm**:

DEPARTAMENTO	MUNICIPIOS
AMAZONAS	El Encanto (55.2), La Chorrera (30.0)
ANTIOQUIA	Sansón (73.3), San Francisco (66.0), Medellín (60.0), Pueblorrico (43.0), Tâmesis (42.1), Valdivia (38.0), Santa Bárbara (34.0), Valdivia (34.0), Sonsón (31.0), Zaragoza (27.6), Caramanta (27.0), Santo Domingo (25.0), Peñol (22.2), Abejorral (22.0), La Unión (21.2), Venecia (20.5)
BOLIVAR	Simití (36.0)
CAUCA	Argelia (59.7), Bolívar (56.0), Santander De Quilichao (39.6), Suarez (20.0)
CESAR	Valledupar (42.0), Bosconia (35.0), Curumani (34.0), San Alberto (23.0)
CHOCO	Bahía Solano (102.0), Condoto (70.0), Quibdó (62.3), Istmina (59.0), Medio San Juan (37.0)
CUNDINAMARCA	Útica (62.7), Nocaíma (28.4)
HUILA	Rivera (23.0), Neiva (21.6)
MAGDALENA	Plato (29.0), Santa Ana (24.0)
META	Cubarral (107.0), Lejanías (43.0)
NARIÑO	Barbacoas (55.1), Barbacoas (49.0), Ricaurte (34.9), Policarpa (31.0), La Unión (28.4), Arboleda (22.0)
NORTE DE SANTANDER	Sardinata (25.0)
QUINDIO	Salento (70.0), Armenia (31.8), Armenia (23.3)
RISARALDA	Pereira (85.0), La Virginia (30.0), Pereira (30.0), Santuario (20.0)
SAN ANDRES PROVIDENCIA	Providencia (32.1), San Andrés (27.2)
SANTANDER	Puerto Parra (65.0), Cimitarra (23.4), Suaita (21.0)
TOLIMA	Coyaima (66.2), Cunday (60.0), Ortega (31.5), Santa Isabel (31.4), Chaparral (27.3), San Antonio (25.0)
VALLE DEL CAUCA	Buenaventura (130.0), Alcalá (26.4)
VICHADA	Cumaribo (56.0)

TEMPERATURAS MÁXIMAS

A continuación se relacionan los municipios donde en las últimas 24 horas se registraron temperaturas iguales o superiores a **35.0° C**:

DEPARTAMENTO	MUNICIPIOS
CESAR	Valledupar (36.2)
HUILA	Villavieja (35.8), Agrado (35.6), Baraya (35.0)
LA GUAJIRA	Uribe (35.4)
MAGDALENA	Zona Bananera (35.2)
TOLIMA	Natagaima (35.6)

PRONÓSTICO CONDICIONES METEOROLÓGICAS ESPECIALES

ÁREA DEL VOLCÁN CERRO MACHÍN

En el área se prevén condiciones nubosas durante la jornada con precipitaciones entre ligeras a moderadas, a diferentes horas.

El SERVICIO GEOLOGICO COLOMBIANO lo reporta en **NIVEL AMARILLO (III): CAMBIOS EN EL COMPORTAMIENTO DE LA ACTIVIDAD VOLCANICA**, 4.80 -75.62

ELEVACIÓN (pies)	DIRECCIÓN	VELOCIDAD	
		NUDOS	Km/h
10,000	VARIABLE	5	9
18,000	ESTE	10 - 15	18 - 28
24,000	ESTE	10 - 15	18 - 28
30,000	NORESTE	5 - 10	9 - 18

ÁREA DEL VOLCÁN NEVADO DEL HUILA

Cielo entre parcialmente cubierto y cubierto con lluvias ocasionales e intermitentes.

El SERVICIO GEOLOGICO COLOMBIANO lo reporta en **NIVEL AMARILLO (III): CAMBIOS EN EL COMPORTAMIENTO DE LA ACTIVIDAD VOLCANICA**, 2.92 -76.05

ELEVACIÓN (pies)	DIRECCIÓN	VELOCIDAD	
		NUDOS	Km/h
10,000	VARIABLE	5	9
18,000	ESTE	10 - 15	18 - 28
24,000	ESTE	10 - 15	18 - 28
30,000	NORESTE	10 - 15	18 - 28

ÁREA DEL VOLCÁN GALERAS

Nubosidad variable con lluvias ligeras y dispersas por la tarde y noche.

El SERVICIO GEOLOGICO COLOMBIANO lo reporta en **NIVEL AMARILLO (III): CAMBIOS EN EL COMPORTAMIENTO DE LA ACTIVIDAD VOLCANICA**, 1.55 -77.37

ELEVACIÓN (pies)	DIRECCIÓN	VELOCIDAD	
		NUDOS	Km/h
10,000	ESTE	5	9
18,000	ESTE	10 - 20	18 - 36
24,000	ESTE	10 - 20	18 - 36
30,000	NORESTE	10 - 15	18 - 28

ÁREA DEL VOLCÁN NEVADO DEL RUIZ

Se pronostican nubes densas a lo largo de la jornada con precipitaciones de variada intensidad, especialmente en horas de la tarde y noche.

El SERVICIO GEOLOGICO COLOMBIANO lo reporta en **NIVEL AMARILLO (III): CAMBIOS EN EL COMPORTAMIENTO DE LA ACTIVIDAD VOLCANICA**, 4.89 -75.32

ELEVACIÓN (pies)	DIRECCIÓN	VELOCIDAD	
		NUDOS	Km/h
10,000	VARIABLE	5	9
18,000	ESTE	10 - 15	18 - 28
24,000	ESTE	10 - 20	18 - 36
30,000	NORESTE	10 - 15	18 - 28

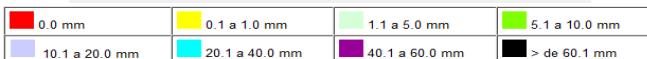
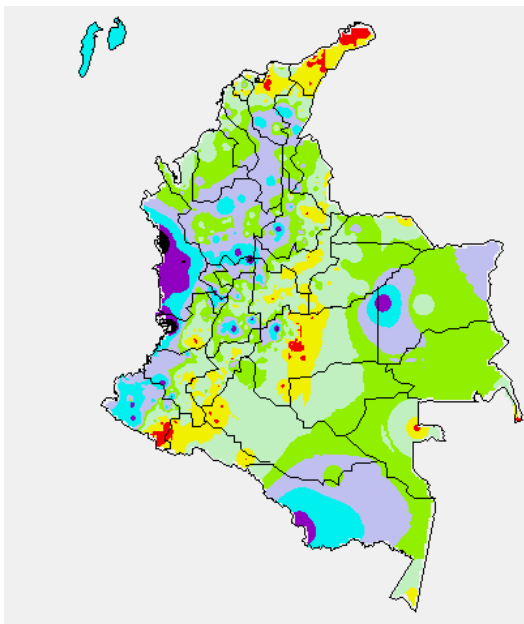
OTROS PRODUCTOS

Para mayor información se sugiere consultar:

- [MAPA DIARIO E TEMPERATURA MÁXIMA](#)
- [MAPA DIARIO DE TEMPERATURA MÍNIMA](#)
- [INFORMACIÓN DIARIA DE PRECIPITACIÓN Y TEMPERATURA DE LOS PRINCIPALES AEROPUERTOS DEL PAÍS](#)
- [MOSAICO MAPAS DE PRECIPITACIÓN DIARIA EN MILÍMETROS](#)

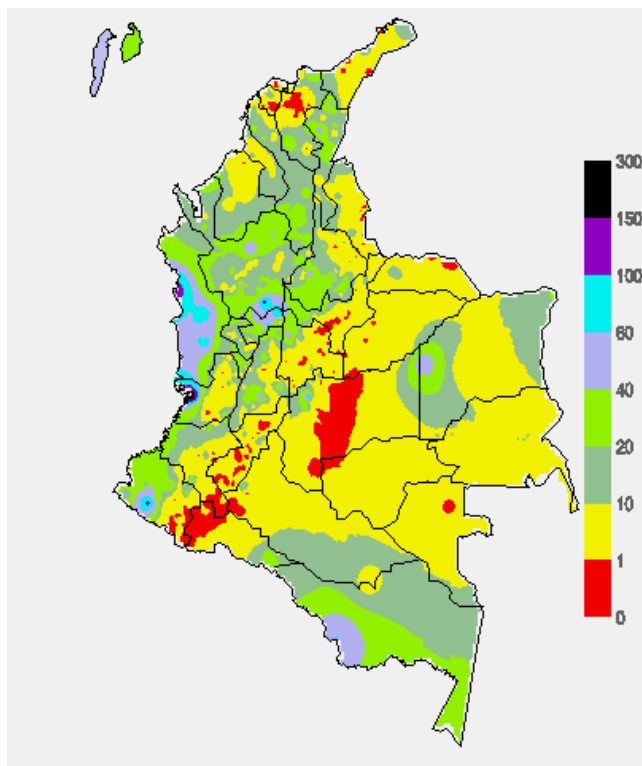
MAPA DE PRECIPITACIÓN DIARIA

Desde las 7:00 a.m. del domingo 20 de octubre hasta las 7:00 a.m. del lunes 21 de octubre de 2013.



MAPA DE PRECIPITACIÓN ACUMULADA DE LOS ÚLTIMOS 3 DÍAS

Desde las 7:00 a.m. del viernes 18 de octubre hasta las 7:00 a.m. del domingo 20 de octubre de 2013



ESTADO DE LOS EMBALSES

A continuación se relacionan los volúmenes útiles diarios (expresados en porcentaje) de reservas de algunos embalses de acuerdo con información consultada en XM.

ZONA	EMBALSE	VOLUMEN ÚTIL DIARIO (%)
ANTIOQUIA	MIEL I	61.38
	MIRAFLORES	73.25
	PEÑOL	55.91
	PLAYAS	54.80
	PORCE II	19.33
	PORCE III	38.97
	PUNCHINÁ	49.64
	RIOGRANDE2	46.18
	SAN LORENZO	81.50
	TRONERAS	16.69
CARIBE	URRÁ I	83.78
CENTRO	AGREGADO BOGOTÁ	64.20
	NEUSA	62.59
	SISGA	65.52
	TOMINÉ	64.30
	BETANIA	49.78
	MUÑA	73.31
ORIENTE	PRADO	13.46
	CHUZA	65.59
	ESMERALDA	89.82
VALLE DEL CAUCA	GUAVIO	78.87
	ALTO ANCHICAYÁ	3.43
	CALIMA 1	55.50
	SALVAJINA	19.36

PRONÓSTICO METEOROLÓGICO (lunes 21 y martes 22 de octubre)

REGIÓN	PRONÓSTICO
SABANA DE BOGOTÁ	<p>LUNES: En horas de la mañana se espera cielo entre parcial y mayormente nublado, con tiempo seco. En horas de la tarde se prevén cielo mayormente nublado con algunos intervalos de sol al mediodía, al finalizar la tarde y noche se esperan precipitaciones entre ligeras y moderadas de mayor intensidad en amplios sectores del Norte de la ciudad y más intensos sobre la sabana Centro.</p> <p>MARTES: Se estima cielo parcialmente cubierto desde las primeras horas del día. En la tarde se registrarán lluvias al occidente de la ciudad las más intensas, mientras que al norte se esperan de menor intensidad. En la sabana se registrarán lluvias entre ligeras y moderadas hacia el norte.</p>
ANDINA	<p>LUNES: En las primeras horas de la mañana se espera cielo seminublado con lluvias ligeras en sectores de Antioquia, Norte de Santander, Eje Cafetero y sur del Tolima, en el resto de la región condiciones secas. Durante la tarde y noche se incrementará la nubosidad con lluvias de carácter moderado a fuerte en los Santanderes, Antioquia y Eje Cafetero. Lluvias de menor intensidad en sectores de Cundinamarca, Boyacá y Tolima, condiciones secas en montañas de Huila y Nariño.</p> <p>MARTES: Desde las primeras horas del día se presentará cielo cubierto con lluvias de carácter moderado en amplios sectores de Antioquia, Cundinamarca, Santander y Eje Cafetero, de menor intensidad en Norte de Santander y Norte de Tolima.</p>
CARIBE	<p>LUNES: Durante las primeras horas de la mañana se espera cielo entre parcial y mayormente cubierto con lluvias en Córdoba, Cesar y Sucre; lloviznas en sectores del litoral de Atlántico y Bolívar. En horas de la tarde y noche se prevé cielo mayormente cubierto en gran parte de la región. Las lluvias más intensas se prevén en sectores de los departamentos de Córdoba, Sucre, Bolívar, Norte de Magdalena y Sur de La Guajira. Probabilidad de descargas eléctricas.</p> <p>MARTES: En el área se presentará cielo parcialmente cubierto desde las primeras horas del día, en la tarde y noche se estima incremento de la nubosidad con lluvias en amplios sectores, las de mayor intensidad en Córdoba, Sucre y Bolívar, no se descarta la posibilidad de actividad eléctrica. Lluvias ligeras en Magdalena y Atlántico.</p>
ARCHIPIÉLAGO DE SAN ANDRÉS, PROVIDENCIA Y SANTA CATALINA	<p>LUNES: Durante la jornada predominarán las condiciones nubosas, en la mañana probabilidad de lluvias sin descartar la presencia de actividad eléctrica; al finalizar la tarde incremento de la nubosidad con precipitaciones moderadas extendiéndose hacia las horas de la noche.</p> <p>MARTES: Cielo mayormente cubierto, con probabilidad de lluvias de carácter moderado a fuerte en amplios sectores. Se prevé que las lluvias más intensas se registren en horas de la noche.</p>
MAR CARIBE	<p>LUNES: Durante la jornada se prevé condiciones de cielo entre parcial y mayormente cubierto, con lluvias de variada intensidad, especialmente en el centro y Occidente del área marítima. No se descartan tormentas eléctricas.</p> <p>MARTES: A lo largo del día se presentará cielo mayormente cubierto, con lluvias de variada intensidad, especialmente en sectores del centro y Occidente del área marítima. Posibilidad de actividad eléctrica.</p>

CONTINUACIÓN PRONÓSTICO METEOROLÓGICO

REGIÓN	PRONÓSTICO
PACÍFICA	<p>LUNES: Durante la jornada se esperan condiciones de cielo mayormente nublado con lluvias de variada intensidad en la región. En las primeras horas de la mañana se esperan lluvias en sectores del Chocó y Valle del Cauca. En la tarde y noche habrá lluvias de carácter moderado a fuerte en Chocó, Valle del Cauca y montañas de Cauca y de menor intensidad en Nariño.</p> <p>MARTES: Durante la mañana se prevé tiempo seco con intervalos soleados, entrada la tarde se registrarán lluvias entre moderadas y fuertes en Chocó, Valle del Cauca y Cauca, predominio de tiempo seco en Nariño.</p>
INSULAR PACÍFICO	<p>LUNES: Se mantendrán las condiciones de tiempo seco en Malpelo. En Gorgona se pronostican lluvias ligeras en la tarde.</p> <p>MARTES: Cielo parcialmente nublado con precipitaciones especialmente en sectores aledaños al litoral Pacífico.</p>
OCÉANO PACÍFICO	<p>LUNES: Cielo nublado con lluvias entre moderadas y fuertes en la mañana al norte y centro de la zona.</p> <p>MARTES: Cielo cubierto con precipitaciones especialmente en sectores aledaños al litoral norte del Pacífico.</p>
ORINOQUIA	<p>LUNES: En la mañana condiciones de cielo entre parcialmente nublado y nublado con tiempo seco, excepto en sectores del Vichada y Oriente de Arauca y Casanare donde se pueden presentar lloviznas ocasionales. En la tarde y noche se espera que las lluvias más significativas, sin descartar actividad eléctrica en sectores de Vichada, Oriente de Arauca y Piedemonte llanero a la altura del Meta y Casanare.</p> <p>MARTES: Durante la mañana se prevé tiempo seco con intervalos soleados, entrada la tarde se registrarán lluvias entre ligeras y moderadas en Arauca, Casanare y Vichada, éstas disminuirán en intensidad en horas de la noche.</p>
AMAZONIA	<p>LUNES: Se prevé cielo seminublado con predominio de tiempo seco en la mañana, con excepción del occidente del Amazonas y piedemonte del Putumayo, donde se presentarán lloviznas intermitentes. En horas de la tarde y noche se incrementará la nubosidad, se pronostican lluvias en sectores del Sur de Amazonas, Guainía, Guaviare y Caquetá, de menor intensidad en Putumayo y sectores del Piedemonte Amazónico.</p> <p>MARTES: Se presentará cielo parcialmente cubierto con predominio de tiempo seco en horas de la mañana, para la tarde se estiman lluvias de carácter ligero en amplios sectores de la región, en especial hacia el Oriente y Norte de la región en Amazonas, Vaupés, Guainía, Caquetá y Guaviare.</p>

ALERTAS VIGENTES

Para mayor información sobre el pronóstico del estado del tiempo, informes técnicos diarios, comunicados especiales e informes de otras áreas temáticas, tales como Hidrología, Deslizamientos de Tierra e Incendios, se sugiere consultar la siguiente dirección electrónica: <http://institucional.ideam.gov.co/jsp/index.jsf>

REGIÓN CARIBE

ALERTA NARANJA: DESLIZAMIENTOS DE TIERRA.

Se pronostica amenaza moderada por deslizamientos de tierra en áreas inestables en los departamentos:

DEPARTAMENTO	MUNICIPIOS
CESAR	San Alberto

ALERTA AMARILLA: CRECIENTES SUBITAS EN LA CUENCA ALTA DEL RÍO SAN JORGE

Después de los altos niveles registrados el día sábado en el río San Pedro (principal afluente del río San Jorge) a la altura de la estación Puerto Libertador, para hoy el comportamiento es de descenso por lo que se sugiere bajar los niveles de alarma a amarilla, sin embargo, no se descartan precipitaciones en la zona. Así mismo el nivel del río San Jorge a la altura de Montelíbano, reporta una tendencia al descenso.

REGIÓN ANDINA

ALERTA NARANJA: DESLIZAMIENTOS DE TIERRA.

Se pronostica amenaza moderada por deslizamientos de tierra en áreas inestables en los departamentos:

DEPARTAMENTO	MUNICIPIOS
ANTIOQUIA	Cocorná, Granada, Sonsón, Zaragoza, Carmen de Viboral, San Luis y San Francisco.
CALDAS	Norcasia y La Dorada.

ALERTA NARANJA: CRECIENTES SÚBITAS EN EL RÍO TARAZÁ (Afluente del río Cauca)

Durante la última semana, se han registrado continuas fluctuaciones en los niveles del río Tarazá, alcanzando algunas de ellas valores altos, y registrados a la altura de la estación las Camelias (municipio Tarazá, Antioquia). Sin embargo, según el pronóstico de lluvias, se prevé que éstas continúen en la región en el transcurso de las próximas horas, por tal razón, se recomienda a las autoridades de Gestión del Riesgo Local y Regional estar atentos ante posibles afectaciones por los cambios súbitos en el comportamiento de los niveles del río Tarazá en zonas ribereñas bajas del municipio de Tarazá (Antioquia).

REGIÓN PACÍFICA

ALERTA ROJA: DESLIZAMIENTOS DE TIERRA.

Se pronostica amenaza alta por deslizamientos de tierra en áreas inestables en los departamentos:

DEPARTAMENTO	MUNICIPIOS
VALLE DEL CAUCA	Buenaventura.

ALERTA NARANJA: DESLIZAMIENTOS DE TIERRA.

Se pronostica amenaza moderada a alta por deslizamientos de tierra en áreas inestables en los departamentos:

DEPARTAMENTO	MUNICIPIOS
CHOCO	Istmina, Juradó, Nuquí, Quibdó, Bojayá (Bellavista), Bahía Solano (Mutis), Alto Baudó (Pie De Pato), Bajo Baudó (Pizarro) y El Litoral Del San Juan (Docordó).
NARIÑO	Barbacoas, Tumaco y Ricaurte.
VALLE DEL CAUCA	Dagua y Calima (El Darién).

REGIÓN ORINOQUIA

ALERTA NARANJA: DESLIZAMIENTOS DE TIERRA.

Se pronostica amenaza moderada a alta por deslizamientos de tierra en áreas inestables en los departamentos:

DEPARTAMENTO	MUNICIPIOS
CUNDINAMARCA	Guayabetal.
META	Acacias, Cubarral, Guamal, Lejanías, La Macarena, El Dorado, El Castillo y Villavicencio.

REGIÓN AMAZÓNICA

CONDICIONES NORMALES

MAR CARIBE

ALERTA AMARILLA: TIEMPO LLUVIOSO

Se esperan lluvias entre ligeras y moderadas con probabilidad de tormentas eléctricas dispersas hacia el suroccidente del área frente al litoral de Córdoba y Golfo de Urabá. Se recomienda a usuarios de pequeñas embarcaciones consultar con las Capitanías de puerto antes de zarpar.

OCÉANO PACÍFICO

ALERTA AMARILLA: TIEMPO LLUVIOSO

Se prevé lluvias a lo largo del litoral, con mayor intensidad frente a los litorales de Cauca y Chocó. Se recomienda a usuarios de pequeñas embarcaciones consultar con las Capitanías de puerto antes de zarpar.

ALERTA AMARILLA: PLEAMARES

Hasta el próximo 23 de octubre se presentará una de las pleamares más significativas del mes en el litoral Pacífico colombiano. Por esta razón se recomienda a los habitantes costeros estar atentos a la evolución de este fenómeno.

ALERTA ROJA. PARA TOMAR ACCIÓN Advierte a los sistemas de prevención y atención de desastres sobre la amenaza que puede ocasionar un fenómeno con efectos adversos sobre la población, el cual requiere la atención inmediata por parte de la población y de los cuerpos de atención y socorro. Se emite una alerta sólo cuando la identificación de un evento extraordinario indique la probabilidad de amenaza inminente y cuando la gravedad del fenómeno implique la movilización de personas y equipos, interrumpiendo el normal desarrollo de sus actividades cotidianas.

ALERTA NARANJA. PARA PREPARARSE Indica la presencia de un fenómeno. No implica amenaza inmediata y como tanto es catalogado como un mensaje para informarse y prepararse. El aviso implica vigilancia continua ya que las condiciones son propicias para el desarrollo de un fenómeno, sin que se requiera permanecer alerta.

ALERTA AMARILLA. PARA INFORMARSE Es un mensaje oficial por el cual se difunde información. Por lo regular se refiere a eventos observados, reportados o registrados y puede contener algunos elementos de pronóstico a manera de orientación. Por sus características pretéritas y futuras difiere del aviso y de la alerta, y por lo general no está encaminado a alertar sino a informar.

CONDICIONES NORMALES Indica que no existe ninguna clase de alerta para la región o zona mencionada.

°C: grados Celsius; m: metros; mm: milímetros; msnm: metros sobre nivel del mar;

Km/h: kilómetros sobre hora

GOES: Geostationary Operational Environmental Satellites (Satélite Geoestacionario Operacional Ambiental).

GOES-13 es el designado GOES-Este, localizado en 75° W sobre el ecuador geográfico.

HLC: hora local colombiana

PNN: Parque Nacional Natural; SFF: Santuario de Fauna y Flora

Omar FRANCO TORRES, Director General
Christian EUSCATEGUI COLLAZOS, Jefe Oficina del Servicio de Pronósticos y Alertas

Profesionales en turno:

Jhon VALENCIA, Daniel USECHE, Mauricio TORRES, Oscar MARTINEZ, Carolina ROZO, Carlos ORTEGON y Juan Francisco ALAMEDA.

Internet: <http://www.ideam.gov.co>

Correos electrónicos: servicio@ideam.gov.co, alertasideam@ideam.gov.co

Carrera 10 N° 20 - 30 ** Piso 9, Bogotá, D.C.

Teléfono: 3527160 ext. 1334-1336.

Siganos en

Twitter: @IDEAMColombia

Facebook: www.facebook.com/ideam.instituto

YouTube: Canal de Instituto IDEAM / <http://www.youtube.com/user/InstitutoIDEAM>