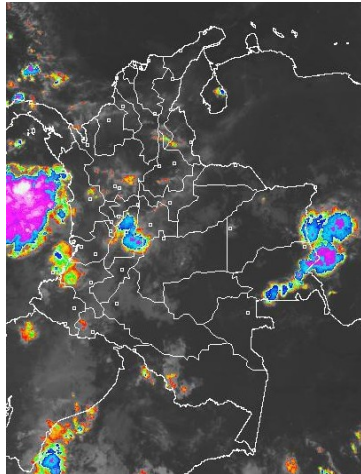


A lo largo de la madrugada y la mañana han predominado las condiciones secas en amplios puntos del territorio nacional condición que ha mantenido condiciones entre parcial a mayormente cubiertas y las lluvias se han concentrado particularmente en el Occidente del territorio nacional. En el transcurso de la tarde y de la noche se incrementara la nubosidad, pero predominaran las condiciones secas en amplios puntos del país salvo sectores de la costa Caribe y la región Pacífica. Por lo anterior a lo largo de la jornada es altamente probable la presencia de temperaturas máximas altas sobre el mediodía a nivel nacional, principalmente en los Valle Interandinos y sectores de la Península de La Guajira.

IMÁGEN SATELITAL

Imagen GOES-13 * 25 de octubre de 2013 * Hora 5:45 a.m. HLC



PRONÓSTICO CONDICIONES METEOROLÓGICAS ESPECIALES

ÁREA DEL VOLCÁN CERRO MACHÍN			
Cielo parcialmente cubierto con predominio de tiempo seco en el día, en horas de la noche no se descartan lloviznas dispersas.			
El Servicio Geológico Colombiano lo reporta en NIVEL AMARILLO (III): CAMBIOS EN EL COMPORTAMIENTO DE LA ACTIVIDAD VOLCANICA. 4.80 -75.62			
ELEVACIÓN (pies)	DIRECCIÓN	VELOCIDAD	
		NUDOS	Km/h
10,000	SURESTE	0 - 5	0 - 9
18,000	ESTE	10 - 15	18 - 28
24,000	ESTE	5 - 10	9 - 18
30,000	SURESTE	5 - 10	9 - 18
ÁREA DEL VOLCÁN NEVADO DEL HUILA			
En el área se esperan nubes ligeras durante la jornada con predominio de tiempo seco a lo largo de la jornada.			
El Servicio Geológico Colombiano lo reporta en NIVEL AMARILLO (III): CAMBIOS EN EL COMPORTAMIENTO DE LA ACTIVIDAD VOLCANICA. 2.92 -76.05			
ELEVACIÓN (pies)	DIRECCIÓN	VELOCIDAD	
		NUDOS	Km/h
10,000	SURESTE	5 - 10	9 - 18
18,000	SURESTE	10 - 15	18 - 28
24,000	NORESTE	10 - 15	18 - 28
30,000	NORESTE	10 - 15	18 - 28
ÁREA DEL VOLCÁN GALERAS			
Cielo entre parcialmente nublado y nublado con predominio de tiempo seco la mayor parte de la jornada no se descartan precipitaciones ligeras e intermitentes en horas finales de la noche.			
El Servicio Geológico Colombiano lo reporta en NIVEL AMARILLO (III): CAMBIOS EN EL COMPORTAMIENTO DE LA ACTIVIDAD VOLCANICA. 1.55 -77.37			
ELEVACIÓN (pies)	DIRECCIÓN	VELOCIDAD	
		NUDOS	Km/h
10,000	SURESTE	5 - 10	9 - 18
18,000	ESTE	10 - 15	18 - 28
24,000	NORESTE	10 - 15	18 - 28
30,000	NORESTE	10 - 15	18 - 28
ÁREA DEL VOLCÁN NEVADO DEL RUIZ			
Cielo entre parcialmente nublado y nublado con predominio de tiempo seco la mayor parte de la jornada no se descartan precipitaciones ligeras e intermitentes en horas finales de la noche			
El Servicio Geológico Colombiano lo reporta en NIVEL AMARILLO (III): CAMBIOS EN EL COMPORTAMIENTO DE LA ACTIVIDAD VOLCANICA. 4.89 -75.32			
ELEVACIÓN (pies)	DIRECCIÓN	VELOCIDAD	
		NUDOS	Km/h
10,000	SURESTE	0 - 5	0 - 9
18,000	ESTE	10 - 15	18 - 28
24,000	ESTE	5 - 10	9 - 18
30,000	SURESTE	5 - 10	9 - 18

LO MÁS DESTACADO

ALERTA ROJA. PARA TOMAR ACCIÓN **ALERTA NARANJA. PARA PREPARARSE** **ALERTA AMARILLA. PARA INFORMARSE**

LLUVIAS	Moderado descenso de las precipitaciones en las últimas 24 horas, las cuales se concentraron principalmente en las regiones Andina, y sectores aislados de la Caribe, Pacífica y Orinoquia. El volumen más alto de lluvias se reportó en el municipio de Timbiquí (Cauca), con 12.0 mm.
ALERTA ROJA	<ul style="list-style-type: none"> Deslizamientos de tierra en áreas inestables y de alta pendiente, localizadas en el municipio de Buenaventura (Valle del Cauca). Probabilidad de incendios de la cobertura vegetal en el departamento del Tolima específicamente en el municipio de Ibagué.
ALERTA NARANJA	<ul style="list-style-type: none"> Deslizamientos de tierra en áreas inestables y de alta pendiente, localizadas en los departamentos de: Antioquia, Caldas, Choco, Nariño, Meta y Valle del Cauca.
ALERTA AMARILLA	<ul style="list-style-type: none"> Incrementos moderados del río Magdalena en su cuenca baja, especialmente en el municipio de El Banco (Magdalena). Fluctuaciones de niveles en la cuenca media del río Cauca, y especialmente en su afluente el río Tarazá.
OTROS	<ul style="list-style-type: none"> Aunque para el mes de octubre conforme con la climatología, las precipitaciones tienden a incrementarse en el país, es posible que durante los próximos días de esta semana se registren condiciones secas con posibilidad de elevadas temperaturas del aire en la cuenca alta del río Magdalena, a la altura de Huila y Tolima y en sectores de los Llanos orientales, sin embargo, cabe resaltar que esta condición se espera sea transitoria.



Consulte todos los días el pronóstico del tiempo y las alertas hidrometeorológicas vigentes del IDEAM, en un formato de calidad. Alrededor de las 7:30 a. m. está a disposición del público en www.ideam.gov.co. Se puede ver también en dispositivos móviles. [AQUÍ](#)

PRECIPITACIONES

A continuación se relacionan los municipios donde en las últimas 24 horas se registraron precipitaciones iguales o superiores a **20.0 mm**:

DEPARTAMENTO	MUNICIPIOS
AMAZONAS	La Chorrera (26.4).
ANTIOQUIA	Zaragoza (80.0), Yarumal (41.6), Carepa (34.0), Puerto Berrío (21.5).
ARCHIPIÉLAGO DE SAN ANDRÉS, PROVIDENCIA Y SANTA CATALINA	Providencia (43.9).
BOYACA	San Pablo de Borbur (23.4).
CAUCA	Timbiquí (112.0) y López de Micay (43.0).
CHOCO	Apartadó (66.0), Quibdó (61.7).
CÓRDOBA	Lorica (50.5), Ciénaga de Oro (33.3) y Tierralta (31.0).
CUNDINAMARCA	Yacopi (33.5) y Guayabetal (33.0).
HUILA	Hobo (28.0).
PUTUMAYO	San Francisco (26.5) y Mocoa (26.5).
QUINDÍO	Salento (45.0).
RISARALDA	Santa Rosa de Cabal (21.5).
SANTANDER	El Carmen (25.0).
SUCRE	Tolú (31.0).
TOLIMA	Cunday (66.0), Lérica (49.3) y Carmen de Apicalá (20.0).
VALLE DEL CAUCA	Dagua (40.0) y Sevilla (20.1).

TEMPERATURAS MÁXIMAS

A continuación se relacionan los municipios donde en las últimas 24 horas se registraron temperaturas iguales o superiores a 35.0° C:

DEPARTAMENTO	MUNICIPIOS
CUNDINAMARCA	Jerusalén (37.6) y Puerto Salgar (35.0).
HUILA	Baraya (36.0) y Neiva (35.8).
NORTE DE SANTANDER	Carmen de Tonchalá (35.4).
SANTANDER	Sabana de Torres (35.8) y Puerto Parra (35.0).
TOLIMA	Natagaima (36.2), Armero (36.2), Honda (35.2) y Lérica (35.0).

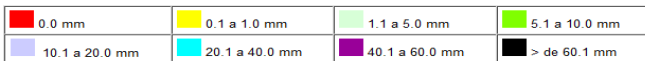
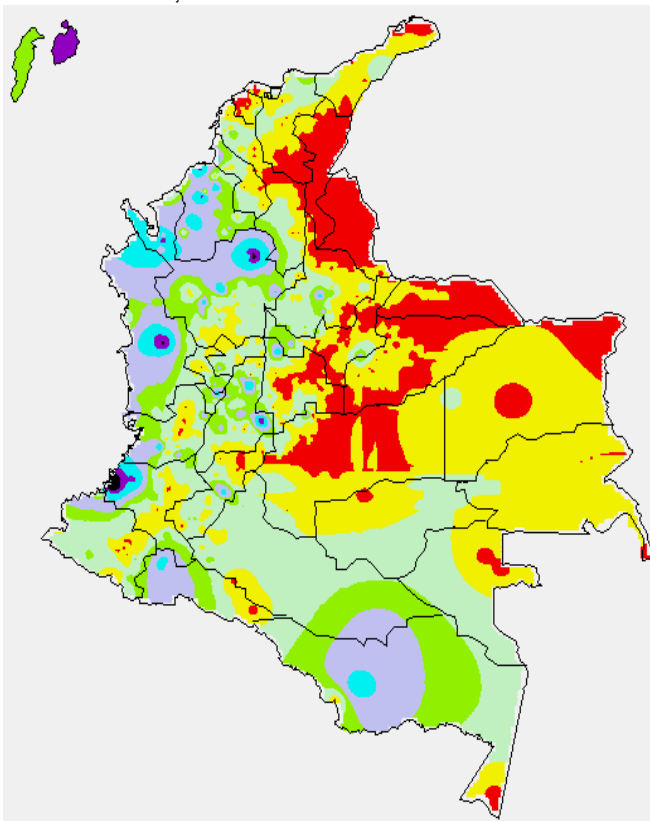
OTROS PRODUCTOS

Para mayor información se sugiere consultar:

- [MAPA DIARIO E TEMPERATURA MÁXIMA](#)
- [MAPA DIARIO DE TEMPERATURA MÍNIMA](#)
- [INFORMACIÓN DIARIA DE PRECIPITACIÓN Y TEMPERATURA DE LOS PRINCIPALES AEROPUERTOS DEL PAÍS](#)
- [MOSAICO MAPAS DE PRECIPITACIÓN DIARIA EN MILÍMETROS](#)

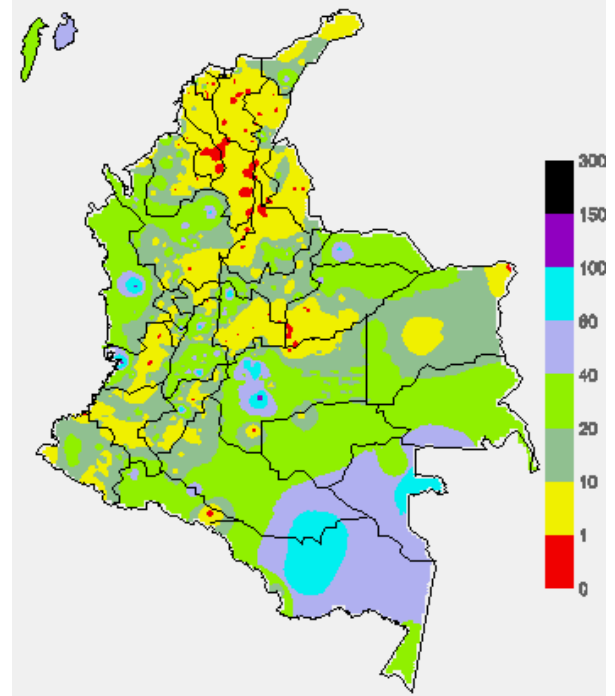
MAPA DE PRECIPITACIÓN DIARIA

Desde las 7:00 a.m. del jueves 24 de octubre hasta las 7:00 a.m. del viernes 25 de octubre de 2013.



MAPA DE PRECIPITACIÓN ACUMULADA DE LOS ÚLTIMOS 3 DÍAS

Desde las 7:00 a.m. del martes 22 de octubre hasta las 7:00 a.m. del jueves 24 de octubre de 2013



ESTADO DE LOS EMBALSES

A continuación se relacionan los volúmenes útiles diarios (expresados en porcentaje) de reservas de algunos embalses de acuerdo con información consultada en XM.

ZONA	EMBALSE	VOLUMEN ÚTIL DIARIO (%)
ANTIOQUIA	MIEL I	61.49
	MIRAFLORES	75.33
	PEÑOL	50.68
	PLAYAS	62.24
	PORCE II	25.97
	PORCE III	35.97
	PUNCHINÁ	44.84
	RIOGRANDE2	52.20
	SAN LORENZO	84.17
CARIBE	URRÁ I	13.28
CENTRO	AGREGADO BOGOTÁ	63.95
	NEUSA	62.44
	SISGA	65.35
	TOMINÉ	64.03
	BETANIA	55.95
ORIENTE	MUÑA	71.78
	PRADO	13.66
	CHUZA	64.21
	ESMERALDA	88.48
VALLE DEL CAUCA	GUAVIO	76.98
	ALTO ANCHICAYÁ	2.24
	CALIMA 1	55.98
	SALVAJINA	16.13

PRONÓSTICO METEOROLÓGICO (miércoles 23 de octubre y jueves 24 de octubre)

REGIÓN	PRONÓSTICO
SABANA DE BOGOTÁ	VIERNES: en la mañana se estima cielo parcialmente nublado con predominio de tiempo seco. Hacia el mediodía y la tarde incremento de la nubosidad predominando el tiempo seco en la ciudad y probables lloviznas al Norte de la Sabana. Hacia finales de la tarde y noche persistirán las condiciones secas, sin descartar algunas lloviznas dispersas en la Sabana. SÁBADO: aunque en gran parte del área se esperan condiciones secas no se descartan precipitaciones después del mediodía en algunas lloviznas en zonas del Oriente, Norte y Occidente de la ciudad y de la sabana.

PRONÓSTICO METEOROLÓGICO (jueves 24 de octubre y viernes 25 de octubre)

REGIÓN	PRONÓSTICO
ANDINA	<p>VIERNES: en la mayor parte de la región se espera tiempo seco en horas de la mañana, excepto en sectores de Antioquia y Tolima donde es probable que se presenten precipitaciones ligeras y sectorizadas las primeras horas. Después del mediodía y durante la noche se estiman precipitaciones entre ligeras y moderadas, acompañadas en algunos casos de actividad eléctrica en zonas de los departamentos de Antioquia; lluvias de menor intensidad en el Eje Cafetero, Santanderes y Occidente de Cundinamarca. Probabilidad de lloviznas o lluvias ligeras en montañas de Cauca y Nariño.</p> <p>SÁBADO: en la mañana y hasta entrada la tarde predominará el tiempo seco con intervalos soleados, luego son pronosticadas lluvias entre ligeras y moderadas, particularmente en sectores de montaña de Antioquia, Santanderes y eje cafetero.</p>
CARIBE	<p>VIERNES: en la mañana se prevén condiciones secas en gran parte de la región, excepto en sectores del sur de Córdoba y Gof de Urabá donde se esperan condiciones nubosas con lluvias de variada intensidad durante las primeras horas de la mañana. En horas de la tarde y noche se prevén lluvias en sectores de Córdoba y Urabá. Lluvias moderadas en las inmediaciones de la Sierra Nevada de Santa Marta y Sur de los departamentos de Bolívar y Sucre. Lluvias de menor intensidad hacia el litoral de Sucre, Bolívar y Atlántico.</p> <p>SÁBADO: en sectores de Sucre, Córdoba y Urabá se pronostican nubes densas con precipitaciones temprano en la mañana y durante algunas horas de la tarde y noche. En el resto de la región predominará el tiempo seco en la mañana, luego retornarán las lluvias hacia sectores aledaños a la Sierra Nevada de Santa Marta, norte de Cesar, sur de Bolívar y Magdalena.</p>
ARCHIPIÉLAGO DE SAN ANDRÉS, PROVIDENCIA Y SANTA CATALINA	<p>VIERNES: condiciones de cielo cubierto con precipitaciones de variada intensidad a diferentes horas durante la jornada, las lluvias de mayor consideración se presentarán después del mediodía y durante algunas horas de la noche. No se descarta la posibilidad de actividad eléctrica.</p> <p>SÁBADO: condiciones nubosas durante la jornada con precipitaciones de variada intensidad, las más intensas al inicio de la jornada.</p>
MAR CARIBE	<p>VIERNES: cielo parcialmente nublado con predominio de tiempo seco, salvo en sectores del centro y occidente del Caribe colombiano, particularmente en alta mar donde se prevén lluvias a diferentes horas, en algunos casos acompañadas de tormentas eléctricas.</p> <p>SÁBADO: cielo parcialmente nublado con predominio de tiempo seco, excepto en zonas aledañas al litoral de Sucre, Córdoba, Urabá, y en el área del archipiélago de San Andrés, Providencia y Santa Catalina donde se estiman precipitaciones entre ligeras a moderadas con descargas eléctricas esporádicas.</p>
PACÍFICA	<p>VIERNES: durante la jornada condiciones nubosas en toda la región. En la mañana lluvias ligeras y dispersas en sectores de los departamentos del Cauca y norte del Choco, condiciones secas el resto de la zona. Hacia las horas de la tarde y de la noche se prevé incremento de la nubosidad y de las lluvias con probabilidad de actividad eléctrica en Chocó, Norte de Valle del Cauca y Cauca; de menor intensidad en sectores de Nariño.</p> <p>SÁBADO: en amplios sectores de Chocó y Valle del Cauca se pronostica tiempo lluvioso con probabilidad en algunos casos de actividad eléctrica. En Cauca y Nariño se prevén lluvias de menor intensidad.</p>
INSULAR PACÍFICO	<p>VIERNES: en Malpelo se advierte tiempo seco con nubosidad variada durante la jornada. En Gorgona por el contrario predominará el tiempo nuboso con lluvias entre ligeras y moderadas, inclusive no se descarta actividad eléctrica.</p> <p>SÁBADO: en Gorgona se esperan precipitaciones entre moderadas a fuertes y en Malpelo son previstas lloviznas intermitentes.</p>
OCÉANO PACÍFICO	<p>VIERNES: cielo entre parcialmente nublado y nublado con predominio de tiempo lluvioso en la mayor parte del área. Probabilidad de tormentas eléctricas dispersas.</p> <p>SÁBADO: en el centro y norte del Pacífico nacional continuarán las precipitaciones entre ligeras a fuertes, acompañadas en algunos casos de actividad eléctrica, en el resto del área prevalecerán las condiciones secas.</p>
ORINOQUIA	<p>VIERNES: en la mañana se advierten precipitaciones ligeras en sectores del Vichada, el resto de la región condiciones secas. Hacia las horas de la tarde y noche, lluvias de mayor intensidad en Arauca, Vichada y Oriente de Meta y de Casanare, predominio de tiempo seco para el resto de la región. Probabilidad de actividad eléctrica.</p> <p>SÁBADO: en gran parte de la región se pronostica tiempo seco, salvo en sectores de Vichada y Meta donde se prevén lluvias entre ligeras a moderadas al final de la tarde y durante algunas horas de la noche.</p>
AMAZONIA	<p>VIERNES: en la mañana en la mayor parte de la región se espera tiempo seco, excepto en sectores del Putumayo y Piedemonte donde se pueden presentar lloviznas sectorizadas. Hacia las horas de la tarde y noche, lluvias de mayor intensidad hacia el Piedemonte, Putumayo y Occidente de Caquetá.</p> <p>SÁBADO: cielo entre parcialmente cubierto y cubierto con lluvias temprano en la mañana en sectores de Putumayo y Caquetá. Al atardecer y durante la noche se advierten precipitaciones en sectores de Amazonas, Guainía y Vaupés.</p>

ALERTAS VIGENTES

Para mayor información sobre el pronóstico del estado del tiempo, informes técnicos diarios, comunicados especiales e informes de otras áreas temáticas, tales como Hidrología, Deslizamientos de Tierra e Incendios, se sugiere consultar la siguiente dirección electrónica: <http://institucional.ideam.gov.co/jsp/index.jsf>

REGIÓN CARIBE**ALERTA AMARILLA: INCREMENTO MODERADO DEL RÍO MAGDALENA EN SU CUENCA BAJA.**

Aunque en los últimos días han descendido moderadamente las precipitaciones, los niveles del río Magdalena en su cuenca baja mantiene la condición de ascenso; por ésta situación se recomienda estar atentos ante la eventualidad de inundaciones lentas, especialmente en los municipios de Belén en la Ciénaga de Zapatoza y El Banco, en el departamento de Magdalena. Se prevé que ésta condición hidrológica se mantenga durante el fin de semana.

REGIÓN ANDINA**ALERTA ROJA: INCENDIOS DE LA COBERTURA VEGETAL.**

Amenaza muy alta de ocurrencia de incendios de la cobertura vegetal en zonas de bosques, cultivos y pastos, localizados en los siguientes municipios y sectores aledaños:

DEPARTAMENTO	MUNICIPIOS
CUNDINAMARCA	Soacha.
TOLIMA	Piedras e Ibagué.

ALERTA NARANJA: INCENDIOS DE LA COBERTURA VEGETAL

Amenaza moderada de ocurrencia de incendios de la cobertura vegetal en zonas de bosques, cultivos y pastos, localizados en los siguientes municipios y sectores aledaños:

DEPARTAMENTO	MUNICIPIOS
BOYACÁ	Guayatá, Somondoco, y Sutatenza.
CUNDINAMARCA	Anapoima, Apulo, Chocontá, Jerusalén, Paratebueno, Sibaté.
HUILA	Tarqui.

ALERTA NARANJA: DESLIZAMIENTOS DE TIERRA.

Se pronostica amenaza moderada por deslizamientos de tierra en áreas inestables en los departamentos:

DEPARTAMENTO	MUNICIPIOS
ANTIOQUIA	Briceño, Cocorná, Sonsón, Valdivia, Carmen De Viboral, San Luis y San Francisco.
CUNDINAMARCA	Yacopí.
QUINDÍO	Salento.

ALERTA AMARILLA CRECIENTES SÚBITAS EN EL RÍO TARAZÁ (AFLUENTE DEL RÍO CAUCA).

Aunque los niveles han descendido en forma moderada en la cuenca media del río Cauca, todavía se reportan lluvias en la zona, por lo cual se recomienda mantener ésta alerta, ante la posibilidad de crecientes súbitas, en el sector Tarazá-Caucasia-Nechí (Antioquia), lo mismo que en zonas bajas del municipio de Canteras (Antioquia); también se presentan niveles altos de sus afluentes (ríos Tarazá y Man).

REGIÓN PACÍFICA**ALERTA ROJA: DESLIZAMIENTOS DE TIERRA.**

Se pronostica amenaza alta por deslizamientos de tierra en áreas inestables en los departamentos:

DEPARTAMENTO	MUNICIPIOS
VALLE DEL CAUCA	Buenaventura.

ALERTA NARANJA: DESLIZAMIENTOS DE TIERRA.

Se pronostica amenaza moderada a alta por deslizamientos de tierra en áreas inestables en los departamentos:

DEPARTAMENTO	MUNICIPIOS
NARIÑO	Barbacoas y Ricaurte.
VALLE DEL CAUCA	Buenaventura y El Calima (El Darién).

REGIÓN ORINOQUIA

ALERTA NARANJA: DESLIZAMIENTOS DE TIERRA.

Se pronostica amenaza moderada a alta por deslizamientos de tierra en áreas inestables en los departamentos:

DEPARTAMENTO	MUNICIPIOS
META	Cubarral, El Castillo y Villavicencio.

ALERTA NARANJA: INCENDIOS DE LA COBERTURA VEGETAL

Amenaza moderada de ocurrencia de incendios de la cobertura vegetal en zonas de bosques, cultivos y pastos, localizados en los siguientes municipios y sectores aledaños:

DEPARTAMENTO	MUNICIPIOS
CASANARE	Sabanalarga y Villanueva.
META	Barranca de Upía, Cabuyaro, La Macarena, Puerto Lleras, Puerto López y Villavicencio.

REGIÓN AMAZÓNICA

CONDICIONES NORMALES

MAR CARIBE

CONDICIONES NORMALES

OCEANO PACÍFICO

ALERTA AMARILLA TIEMPO LLUVIOSO.

Se estima se presenten lluvias moderadas en aguas del Pacífico colombiano y a lo largo del litoral de Chocó, Valle del Cauca y Cauca, las más intensas se estiman desde las primeras horas del día y en hora de la tarde. Se recomienda a usuarios de embarcaciones menores o de bajo calado consultar con las Capitanías de puerto en zonas de inminente tempestad antes de zarpar.

ALERTA ROJA. PARA TOMAR ACCIÓN Advierte a los sistemas de prevención y atención de desastres sobre la amenaza que puede ocasionar un fenómeno con efectos adversos sobre la población, el cual requiere la atención inmediata por parte de la población y de los cuerpos de atención y socorro. Se emite una alerta sólo cuando la identificación de un evento extraordinario indique la probabilidad de amenaza inminente y cuando la gravedad del fenómeno implique la movilización de personas y equipos, interrumpiendo el normal desarrollo de sus actividades cotidianas.

ALERTA NARANJA. PARA PREPARARSE Indica la presencia de un fenómeno. No implica amenaza inmediata y como tanto es catalogado como un mensaje para informarse y prepararse. El aviso implica vigilancia continua ya que las condiciones son propicias para el desarrollo de un fenómeno, sin que se requiera permanecer alerta.

ALERTA AMARILLA. PARA INFORMARSE Es un mensaje oficial por el cual se difunde información. Por lo regular se refiere a eventos observados, reportados o registrados y puede contener algunos elementos de pronóstico a manera de orientación. Por sus características pretéritas y futuras difiere del aviso y de la alerta, y por lo general no está encaminado a alertar sino a informar.

CONDICIONES NORMALES Indica que no existe ninguna clase de alerta para la región o zona mencionada.

°C: grados Celsius; m: metros; mm: milímetros; msnm: metros sobre nivel del mar;

Km/h: kilómetros sobre hora

GOES: Geostationary Operational Environmental Satellites (Satélite Geostacionario Operacional Ambiental).

GOES-13 es el designado GOES-Este, localizado en 75° W sobre el ecuador geográfico.

HLC: hora local colombiana

PNN: Parque Nacional Natural; SFF: Santuario de Fauna y Flora

Omar FRANCO TORRES, Director General
Christian EUSCATEGUI COLLAZOS, Jefe Oficina del Servicio de Pronósticos y Alertas

Profesionales en turno:
Hernando WILCHES, Carolina ROZO, Carlos ORTEGÓN, Nicolás CUADROS, Jhon VALENCIA, Araminta VEGA y Alberto PARDO.
Internet: <http://www.ideam.gov.co>
Correos electrónicos: servicio@ideam.gov.co, alertasideam@ideam.gov.co
Carrera 10 N° 20 - 30 ** Piso 9, Bogotá, D.C.
Teléfono: 3527160 ext. 1334-1336.

Síguenos en **Twitter: @IDEAMColombia**
Facebook: www.facebook.com/ideam.instituto
YouTube: Canal de InstitutoIDEAM / <http://www.youtube.com/user/InstitutoIDEAM>