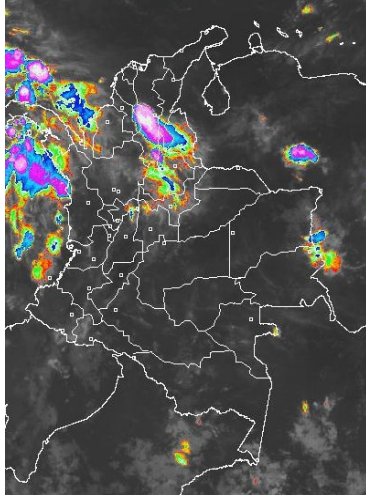


Han predominado las condiciones secas en el centro y sur de la Región Andina, en la Orinoquia y la Amazonia. Las lluvias más fuertes se concentraron sobre el norte de la Región Andina, en Antioquia, sectores de los Santanderes y norte de Boyacá. En la Región Caribe, las lluvias más fuertes se presentaron sobre el oriente de Córdoba, sur de Sucre, Bolívar, Cesar y sobre la zona insular. Se ha registrado una notable disminución en la temperatura mínima, especialmente en sectores del Altiplano Cundiboyacense y en algunos sectores del departamento de Nariño, donde se han presentado valores por debajo de los 2 °C.

IMÁGEN SATELITAL

Imagen GOES-13 * 26 de octubre de 2013 * Hora 7:45 a.m. HLC



PRONÓSTICO CONDICIONES METEOROLÓGICAS ESPECIALES

ÁREA DEL VOLCÁN CERRO MACHÍN

Cielo parcialmente cubierto y lloviznas en la tarde y noche.

El SERVICIO GEOLOGICO COLOMBIANO lo reporta en **NIVEL AMARILLO (III): CAMBIOS EN EL COMPORTAMIENTO DE LA ACTIVIDAD VOLCANICA**, 4.80 -75.62

ELEVACIÓN (pies)	DIRECCIÓN	VELOCIDAD	
		NUDOS	Km/h
10,000	ESTE	5	9
18,000	ESTE	5 - 10	9 - 18
24,000	ESTE	5 - 10	9 - 18
30,000	SUR	5 - 10	9 - 18

ÁREA DEL VOLCÁN NEVADO DEL HUILA

Cielo ligeramente nublado, con predominio de tiempo seco a lo largo de la jornada.

El SERVICIO GEOLOGICO COLOMBIANO lo reporta en **NIVEL AMARILLO (III): CAMBIOS EN EL COMPORTAMIENTO DE LA ACTIVIDAD VOLCANICA**, 2.92 -76.05

ELEVACIÓN (pies)	DIRECCIÓN	VELOCIDAD	
		NUDOS	Km/h
10,000	ESTE	5	9
18,000	ESTE	10	18
24,000	ESTE	10	18
30,000	ESTE	10 - 15	18 - 28

ÁREA DEL VOLCÁN GALERAS

Cielo parcialmente nublado con tiempo seco en la mañana, no se descartan precipitaciones ligeras e intermitentes en la noche.

El SERVICIO GEOLOGICO COLOMBIANO lo reporta en **NIVEL AMARILLO (III): CAMBIOS EN EL COMPORTAMIENTO DE LA ACTIVIDAD VOLCANICA**, 1.55 -77.37

ELEVACIÓN (pies)	DIRECCIÓN	VELOCIDAD	
		NUDOS	Km/h
10,000	ESTE	5	9
18,000	ESTE	10 - 15	18 - 28
24,000	ESTE	15	28
30,000	ESTE	10	18

ÁREA DEL VOLCÁN NEVADO DEL RUIZ

Cielo parcialmente nublado y predominio de tiempo seco la mayor parte de la jornada no se descartan lloviznas intermitentes al finalizar la tarde y noche.

El SERVICIO GEOLOGICO COLOMBIANO lo reporta en **NIVEL AMARILLO (III): CAMBIOS EN EL COMPORTAMIENTO DE LA ACTIVIDAD VOLCANICA**, 4.89 -75.32

ELEVACIÓN (pies)	DIRECCIÓN	VELOCIDAD	
		NUDOS	Km/h
10,000	SURESTE	5	9
18,000	ESTE	5 - 10	9 - 18
24,000	ESTE	5 - 10	9 - 18
30,000	SURESTE	5 - 10	9 - 18

LO MÁS DESTACADO

ALERTA ROJA. PARA TOMAR ACCIÓN **ALERTA NARANJA. PARA PREPARARSE** **ALERTA AMARILLA. PARA INFORMARSE**

LLUVIAS	Descenso considerable de las precipitaciones en las últimas 24 horas, las cuales se concentraron principalmente en las regiones Andina, y sectores aislados de la Caribe, Pacífica, Caribe y sectores aislados de la Orinoquia. El volumen más alto de lluvias se reportó en el municipio de Buenaventura (Valle del Cauca), con 102.0 mm .
ALERTA ROJA	<ul style="list-style-type: none"> Deslizamientos de tierra en áreas inestables y de alta pendiente, localizadas en el municipio de Buenaventura (Valle del Cauca). Probabilidad de incendios de la cobertura vegetal en el departamento del Tolima específicamente en el municipio de Ibagué.
ALERTA NARANJA	<ul style="list-style-type: none"> Deslizamientos de tierra en áreas inestables y de alta pendiente, localizadas en los departamentos de: Antioquia, Caldas, Choco, Nariño, Meta y Valle del Cauca.
ALERTA AMARILLA	<ul style="list-style-type: none"> Incrementos moderados del río Magdalena en su cuenca baja, especialmente en el municipio de El Banco (Magdalena). Fluctuaciones de niveles en la cuenca media del río Cauca, y especialmente en su afluente el río Tarazá.
OTROS	<ul style="list-style-type: none"> Aunque para el mes de octubre conforme con la climatología, las precipitaciones tienden a incrementarse en el país, es posible que durante los próximos días de esta semana se registren condiciones secas con posibilidad de elevadas temperaturas del aire en la cuenca alta del río Magdalena, a la altura de Huila y Tolima y en sectores de los Llanos orientales, sin embargo, cabe resaltar que esta condición se espera sea transitoria.



Consulte todos los días el pronóstico del tiempo y las alertas hidrometeorológicas vigentes del IDEAM, en un formato de calidad. Alrededor de las 7:30 a. m. está a disposición del público en www.ideam.gov.co. Se puede ver también en dispositivos móviles. [AQUÍ](#)

PRECIPITACIONES

A continuación se relacionan los municipios donde en las últimas 24 horas se registraron precipitaciones iguales o superiores a **20.0 mm**

DEPARTAMENTO	MUNICIPIOS
ANTIOQUIA	Carepa (21.0).
ARCHIPIÉLAGO DE SAN ANDRÉS, PROVIDENCIA Y SANTA CATALINA	San Andrés (82.7) y Providencia (21.0).
ATLÁNTICO	Suán (30.0).
BOLÍVAR	Arjona (35.0).
CALDAS	Riosucio (20.0).
CAUCA	López de Micay (64.0) y Timbiquí (25.0).
CESAR	Pelaya (38.5).
CHOCO	Condoto (85.0), Quibdó (37.2), Istmina (20.0) y Bahía Solano (20.0).
MAGDALENA	Santa Marta (28.5).
NARIÑO	Tumaco (34.5).
NORTE DE SANTANDER	Toledo (35.0).
PUTUMAYO	Puerto Leguizamo (80.0).
SANTANDER	Puerto Parra (67.3).
VALLE DEL CAUCA	Buenaventura (102.0) , Buga (24.5) y Cali (22.0).

TEMPERATURAS MÁXIMAS

A continuación se relacionan los municipios donde en las últimas 24 horas se registraron temperaturas iguales o superiores a 35.0° C:

DEPARTAMENTO	MUNICIPIOS
CESAR	Valledupar (36.6).
CUNDINAMARCA	Jerusalén (37.8).
HUILA	Villavieja (38.4), Neiva (36.2) y Baraya (36.0).
LA GUAJIRA	Uribe (35.6).
MAGDALENA	Zona Bananera (35.2) y Pivijay (35.0).
NORTE DE SANTANDER	Cúcuta (36.8), Carmen de Tonchalá (36.6) y Sardinata (35.0).
SANTANDER	Capitanejo (37.0).
TOLIMA	Ambalema (36.6), Armero (36.2), Natagaima (35.2).

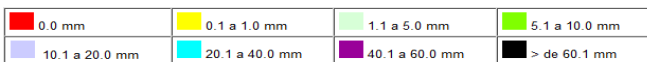
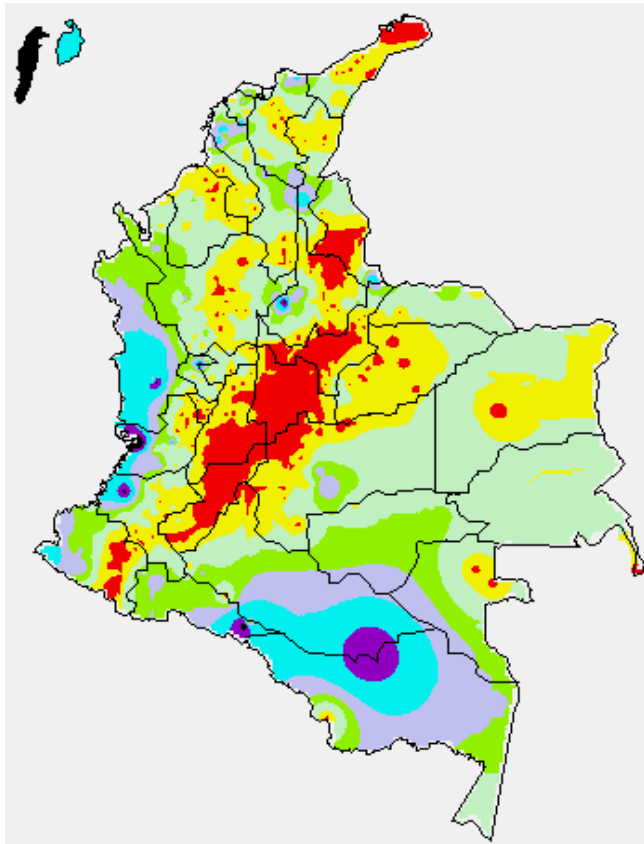
OTROS PRODUCTOS

Para mayor información se sugiere consultar:

- [MAPA DIARIO E TEMPERATURA MÁXIMA](#)
- [MAPA DIARIO DE TEMPERATURA MÍNIMA](#)
- [INFORMACIÓN DIARIA DE PRECIPITACIÓN Y TEMPERATURA DE LOS PRINCIPALES AEROPUERTOS DEL PAÍS](#)
- [MOSAICO MAPAS DE PRECIPITACIÓN DIARIA EN MILÍMETROS](#)

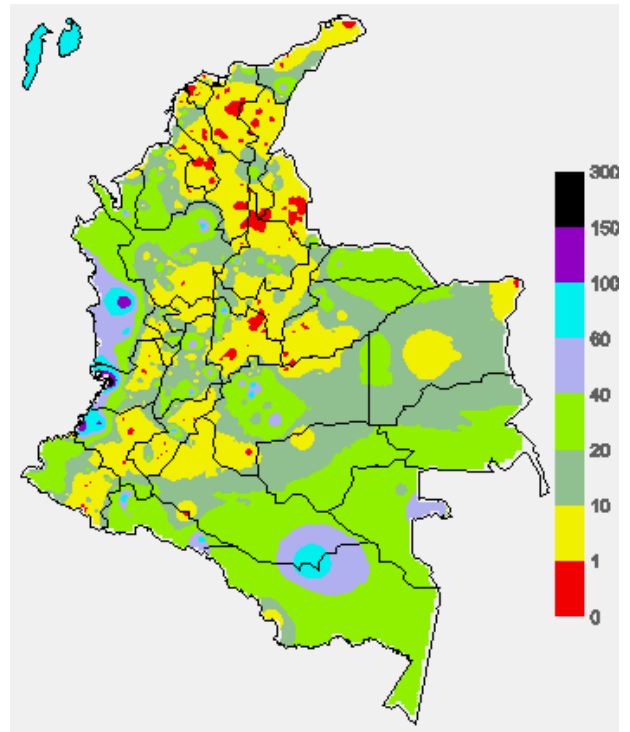
MAPA DE PRECIPITACIÓN DIARIA

Desde las 7:00 a.m. del viernes 25 de octubre hasta las 7:00 a.m. del sábado 26 de octubre de 2013.



MAPA DE PRECIPITACIÓN ACUMULADA DE LOS ÚLTIMOS 3 DÍAS

Desde las 7:00 a.m. del miércoles 23 de octubre hasta las 7:00 a.m. del viernes 25 de octubre de 2013



ESTADO DE LOS EMBALSES

A continuación se relacionan los volúmenes útiles diarios (expresados en porcentaje) de reservas de algunos embalses de acuerdo con información consultada en XM.

ZONA	EMBALSE	VOLUMEN ÚTIL DIARIO (%)
ANTIOQUIA	MIEL I	60.31
	MIRAFLORES	75.40
	PEÑOL	56.62
	PLAYAS	59.41
	PORCE II	27.52
	PORCE III	33.79
	PUNCHINÁ	49.59
	RIOGRANDE2	54.00
	SAN LORENZO	83.76
CARIBE	TRONERAS	12.77
	URRÁ I	82.17
CENTRO	AGREGADO BOGOTÁ	63.88
	NEUSA	62.37
	SISGA	65.2463.94
	TOMINÉ	
	BETANIA	56.56
ORIENTE	MUÑA	67.77
	PRADO	13.60
	CHUZA	63.83
VALLE DEL CAUCA	ESMERALDA	87.40
	GUAVIO	76.60
	ALTO ANCHICAYÁ	7.79
	CALIMA 1	56.06
	SALVAJINA	16.07

PRONÓSTICO METEOROLÓGICO (miércoles 23 de octubre y jueves 24 de octubre)

REGIÓN	PRONÓSTICO
SABANA DE BOGOTÁ	<p>SÁBADO: se estima que predominen las condiciones de cielo parcialmente cubierto y tiempo seco sobre gran parte del área. Sin embargo, en algunos sectores del Noroccidente y Sur de la sabana se pueden presentar lloviznas ligeras en horas de la tarde.</p> <p>DOMINGO: cielo parcialmente nublado con predominio de tiempo seco en la mañana y lluvias después del mediodía en amplios sectores de la ciudad y de la sabana. Estas condiciones se extenderán hasta entrada la noche.</p>

PRONÓSTICO METEOROLÓGICO (jueves 24 de octubre y viernes 25 de octubre)

REGIÓN	PRONÓSTICO
ANDINA	SÁBADO: en las primeras horas de la jornada se prevé cielo parcialmente cubierto con lluvias entre ligeras y moderadas al occidente de Santander y en sectores al norte de Norte de Santander; mientras en el resto del área predominarán las condiciones de tiempo seco. En horas de la tarde, se estima que las precipitaciones más fuertes y persistentes se concentren en Antioquia y menos intensas en sectores de Boyacá, norte de Cundinamarca y los Santanderes. Es probable que persistan las lluvias, aunque menos intensas hasta las primeras horas de la noche especialmente en Antioquia y Santander. DOMINGO: se prevé cielo parcialmente cubierto en la mañana y predominio de tiempo seco, salvo por algunas lluvias en Antioquia. Después del mediodía y entrada la tarde continuarán las precipitaciones en Antioquia y se activarán en Santander y el Eje Cafetero; el resto de la zona con predominio de tiempo seco.
CARIBE	SÁBADO: en las primeras horas de la mañana se estima cielo parcialmente cubierto con lluvias ligeras en el litoral de Córdoba y de mayor intensidad en el Sur de Bolívar y Cesar. En la tarde las lluvias se concentrarán en el Sur de los departamentos de Córdoba, Bolívar e inmediaciones de la Sierra Nevada de Santa Marta y menos fuertes en Magdalena. Entrada la noche, disminuirá la intensidad de las precipitaciones. DOMINGO: desde las primeras horas del día se prevé cielo entre parcial y mayormente nublado. Las lluvias más intensas se presentarán en el transcurso de la tarde en zonas de Córdoba, Sucre, Bolívar, Magdalena, Cesar y de menor intensidad en La Sierra Nevada de Santa Marta. En Atlántico, posibilidad de actividad eléctrica. Hacia la noche se espera disminución en la intensidad de las lluvias.
ARCHIPIÉLAGO DE SAN ANDRÉS, PROVIDENCIA Y SANTA CATALINA	SÁBADO: se esperan lluvias desde las primeras horas de la jornada precipitaciones entre moderadas y fuertes. DOMINGO: Cielo parcialmente cubierto con lluvias ligeras y/o lloviznas especialmente en las primeras horas de la jornada.
MAR CARIBE	SÁBADO: se estima durante la jornada cielo parcialmente cubierto en gran parte del área, después del medio día se estiman lluvias especialmente al occidente y mar adentro, estas serán de carácter fuerte, incluso es probable la presencia de tormentas eléctricas. DOMINGO: Se prevé cielo semicubierto con precipitaciones entre ligeras y moderadas en el Occidente de la zona Marítima y en el Golfo de Urabá.
PACÍFICA	SÁBADO: en las primeras horas de la mañana se presentarán lluvias al norte de Chocó y litoral del Cauca. Las precipitaciones más fuertes se presentarán en la tarde acompañadas de actividad eléctrica en zonas de Chocó y Valle del Cauca y en el litoral del Cauca, lluvias menos fuertes. Se espera que la intensidad disminuya entrada la noche. DOMINGO: son previstas nubes densas durante la jornada con precipitaciones moderadas en gran parte de Chocó y de Valle del Cauca; mientras que en el resto de la área se prevé cielo cubierto.
INSULAR PACÍFICO	SÁBADO: en Gorgona se estiman precipitaciones entre ligeras y moderadas y en Malpelo predominio de tiempo seco. DOMINGO: cielo parcialmente nublado con lluvias ligeras y/o lloviznas en Malpelo y Gorgona.
OCÉANO PACÍFICO	SÁBADO: cielo mayormente nublado con lluvias moderadas especialmente en el litoral del centro y norte del Pacífico colombiano. Posibilidad de tormentas eléctricas. DOMINGO: se mantendrán las condiciones lluviosas con precipitaciones entre ligeras y moderadas sobre gran parte del litoral Pacífico colombiano. Posible de actividad eléctrica.
ORINOQUIA	SÁBADO: durante la jornada predominarán las condiciones de tiempo seco en gran parte de la región, salvo en Vichada y en el Piedemonte de Arauca donde se estiman lluvias de carácter ligero en horas de la tarde. DOMINGO: cielo semicubierto con precipitaciones entre ligeras y moderadas en Vichada, Arauca y lloviznas en el Piedemonte Llanero. Dichas condiciones se presentarán después del mediodía.
AMAZONIA	SÁBADO: en la mañana cielo parcialmente cubierto y predominio de tiempo seco con intervalos soleados. En la tarde cielo parcialmente cubierto con lluvias en zonas de Amazonas, Vaupés y oriente de los departamentos de Caquetá y Putumayo. El resto de la región con cielo parcialmente cubierto y predominio de tiempo seco. DOMINGO: en el transcurso de la jornada se presentarán precipitaciones entre ligeras y moderadas en el oriente de Putumayo y Caquetá, Guainía de menor intensidad en Amazonas y piedemonte, además lluvias ligeras en Guaviare y Vaupés.

ALERTAS VIGENTES

Para mayor información sobre el pronóstico del estado del tiempo, informes técnicos diarios, comunicados especiales e informes de otras áreas temáticas, tales como Hidrología, Deslizamientos de Tierra e Incendios, se sugiere consultar la siguiente dirección electrónica: <http://institucional.ideam.gov.co/isp/index.isf>

REGIÓN CARIBE**ALERTA AMARILLA: INCREMENTO MODERADO DEL RÍO MAGDALENA EN SU CUENCA BAJA.**

Aunque en los últimos días han descendido moderadamente las precipitaciones, los niveles del río Magdalena en su cuenca baja mantiene la condición de ascenso; por ésta situación se recomienda estar atentos ante la eventualidad de inundaciones lentas, especialmente en los municipios de Belén en la Ciénaga de Zapatoza y El Banco, en el departamento de Magdalena. Se prevé que ésta condición hidrológica se mantenga durante el fin de semana.

REGIÓN ANDINA**ALERTA ROJA: INCENDIOS DE LA COBERTURA VEGETAL.**

Amenaza muy alta de ocurrencia de incendios de la cobertura vegetal en zonas de bosques, cultivos y pastos, localizados en los siguientes municipios y sectores aledaños:

DEPARTAMENTO	MUNICIPIOS
CUNDINAMARCA	Soacha.
TOLIMA	Piedras e Ibagué.

ALERTA NARANJA: INCENDIOS DE LA COBERTURA VEGETAL

Amenaza moderada de ocurrencia de incendios de la cobertura vegetal en zonas de bosques, cultivos y pastos, localizados en los siguientes municipios y sectores aledaños:

DEPARTAMENTO	MUNICIPIOS
BOYACÁ	Guayatá, Somondoco, y Sutatenza.
CUNDINAMARCA	Anapoima, Apulo, Chocontá, Jerusalén, Paratebueno y Sibaté.
HUILA	Tarqui.

ALERTA NARANJA: DESLIZAMIENTOS DE TIERRA.

Se pronostica amenaza moderada por deslizamientos de tierra en áreas inestables en los departamentos:

DEPARTAMENTO	MUNICIPIOS
ANTIOQUIA	Cocorná y San Francisco.
QUINDÍO	Salento.

ALERTA AMARILLA CRECIENTES SÚBITAS EN EL RÍO TARAZÁ (AFLUENTE DEL RÍO CAUCA).

Aunque los niveles han descendido en forma moderada en la cuenca media del río Cauca, todavía se reportan lluvias en la zona, por lo cual se recomienda mantener ésta alerta, ante la posibilidad de crecientes súbitas, en el sector Tarazá-Caucasia-Nechí (Antioquia), lo mismo que en zonas bajas del municipio de Canteras (Antioquia); también se presentan niveles altos de sus afluentes (ríos Tarazá y Man).

REGIÓN PACÍFICA**ALERTA ROJA: DESLIZAMIENTOS DE TIERRA.**

Se pronostica amenaza alta por deslizamientos de tierra en áreas inestables en los departamentos:

DEPARTAMENTO	MUNICIPIOS
VALLE DEL CAUCA	Buenaventura.

ALERTA NARANJA: DESLIZAMIENTOS DE TIERRA.

Se pronostica amenaza moderada a alta por deslizamientos de tierra en áreas inestables en los departamentos:

DEPARTAMENTO	MUNICIPIOS
NARIÑO	Barbacoas.
VALLE DEL CAUCA	El Calima (El Darién).
CHOCO	Nuquí, Quibdó, Bojayá, Bahía Solano, Alto Baudó, Río Quito, El Litoral del San Juan y Atrato.

REGIÓN ORINOQUIA**ALERTA NARANJA: DESLIZAMIENTOS DE TIERRA.**

Se pronostica amenaza moderada a alta por deslizamientos de tierra en áreas inestables en los departamentos:

DEPARTAMENTO	MUNICIPIOS
META	Cubarral y El Castillo.

ALERTA NARANJA: INCENDIOS DE LA COBERTURA VEGETAL

Amenaza moderada de ocurrencia de incendios de la cobertura vegetal en zonas de bosques, cultivos y pastos, localizados en los siguientes municipios y sectores aledaños:

DEPARTAMENTO	MUNICIPIOS
CASANARE	Sabanalarga y Villanueva.
META	Barranca de Upía, Cabuyaro, La Macarena, Puerto Lleras, Puerto López y Villavicencio.

REGIÓN AMAZÓNICA

CONDICIONES NORMALES

MAR CARIBE

ALERTA AMARILLA TIEMPO LLUVIOSO.

Se esperan lluvias moderadas, hacia el Occidente de la zona marítima, en cercanías del archipiélago de San Andrés y Providencia, principalmente durante la mañana y la tarde con probabilidad de tormentas eléctricas. Se recomienda a usuarios de embarcaciones menores o de bajo calado consultar con las Capitanías de puerto en zonas de inminente tempestad antes de zarpar.

OCEANO PACÍFICO

ALERTA AMARILLA TIEMPO LLUVIOSO.

Se estima se presenten lluvias moderadas en aguas del Pacífico colombiano y a lo largo del litoral de Chocó y Cauca, las más intensas en la mañana. Se recomienda a usuarios de embarcaciones menores o de bajo calado consultar con las Capitanías de puerto en zonas de inminente tempestad antes de zarpar.

ALERTA ROJA. PARA TOMAR ACCIÓN Advierte a los sistemas de prevención y atención de desastres sobre la amenaza que puede ocasionar un fenómeno con efectos adversos sobre la población, el cual requiere la atención inmediata por parte de la población y de los cuerpos de atención y socorro. Se emite una alerta sólo cuando la identificación de un evento extraordinario indique la probabilidad de amenaza inminente y cuando la gravedad del fenómeno implique la movilización de personas y equipos, interrumpiendo el normal desarrollo de sus actividades cotidianas.

ALERTA NARANJA. PARA PREPARARSE Indica la presencia de un fenómeno. No implica amenaza inmediata y como tanto es catalogado como un mensaje para informarse y prepararse. El aviso implica vigilancia continua ya que las condiciones son propicias para el desarrollo de un fenómeno, sin que se requiera permanecer alerta.

ALERTA AMARILLA. PARA INFORMARSE Es un mensaje oficial por el cual se difunde información. Por lo regular se refiere a eventos observados, reportados o registrados y puede contener algunos elementos de pronóstico a manera de orientación. Por sus características preferitas y futuras difiere del aviso y de la alerta, y por lo general no está encaminado a alertar sino a informar.

CONDICIONES NORMALES Indica que no existe ninguna clase de alerta para la región o zona mencionada.

°C: grados Celsius; m: metros; mm: milímetros; msnm: metros sobre nivel del mar;

Km/h: kilómetros sobre hora

GOES: Geostationary Operational Environmental Satellites (Satélite Geoestacionario Operacional Ambiental).

GOES-13 es el designado GOES-Este, localizado en 75° W sobre el ecuador geográfico.

HLC: hora local colombiana

PNN: Parque Nacional Natural; SFF: Santuario de Fauna y Flora

Omar FRANCO TORRES, Director General
Christian EUSCATEGUI COLLAZOS, Jefe Oficina del Servicio de Pronósticos y Alertas

Profesionales en turno:

Hernando WILCHES, Patricia LEÓN, Martha CADENA, Carlos ROCHA y Alberto PARDO.

Internet: <http://www.ideam.gov.co>

Correos electrónicos: servicio@ideam.gov.co, alertasideam@ideam.gov.co

Carrera 10 N° 20 - 30 ** Piso 9, Bogotá, D.C.

Teléfono: 3527160 ext. 1334-1336.

Siganos en

Twitter: @IDEAMColombia

Facebook: www.facebook.com/ideam.instituto

YouTube: Canal de Instituto IDEAM / <http://www.youtube.com/user/InstitutoIDEAM>