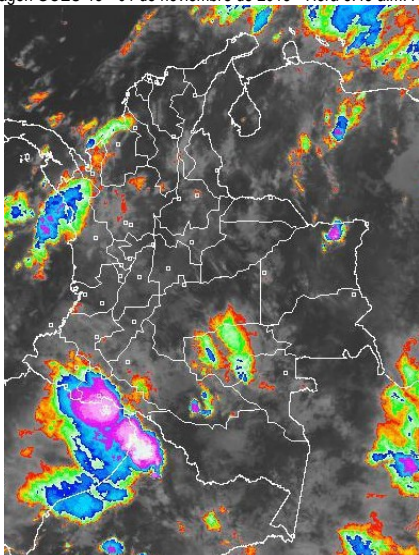


## CONDICIONES HIDROMETEOROLÓGICAS ACTUALES

En las últimas horas han tendido a predominar las condiciones secas en la mayor parte del país, salvo en algunos sectores de Antioquia, Santander, Risaralda, Quindío, Cauca, Chocó y Amazonas donde se han registrado lloviznas desde la madrugada. El pronóstico anticipa tiempo seco durante el día de hoy y durante la mayor parte del fin de semana, salvo en las estribaciones de la Sierra Nevada de Santa Marta, en el Norte de las regiones Andina y Pacífica y en el Oriente de los Llanos y la Amazonia donde se esperan precipitaciones entre ligeras y moderadas.

### IMÁGEN SATELITAL

Imagen GOES-13 \* 01 de noviembre de 2013 \* Hora 5:45 a.m. HLC



## PRONÓSTICO CONDICIONES METEOROLÓGICAS ESPECIALES

ÁREA DEL VOLCÁN CERRO MACHÍN			
Cielo entre parcialmente nublado y nublado con lloviznas intermitentes durante la jornada.			
El Servicio Geológico Colombiano lo reporta en <b>NIVEL AMARILLO (III): CAMBIOS EN EL COMPORTAMIENTO DE LA ACTIVIDAD VOLCANICA</b> . 4.80 -75.62			
ELEVACIÓN (pies)	DIRECCIÓN	VELOCIDAD	
		NUDOS	Km/h
10,000	OESTE	5	9
18,000	OESTE	5 - 10	9 - 18
24,000	SUROESTE	10 - 15	18 - 28
30,000	SUROESTE	10 - 15	18 - 28
ÁREA DEL VOLCÁN NEVADO DEL HUILA			
En el área son estimadas condiciones nubosas con precipitaciones ligeras a diferentes horas.			
El Servicio Geológico Colombiano lo reporta en <b>NIVEL AMARILLO (III): CAMBIOS EN EL COMPORTAMIENTO DE LA ACTIVIDAD VOLCANICA</b> . 2.92 -76.05			
ELEVACIÓN (pies)	DIRECCIÓN	VELOCIDAD	
		NUDOS	Km/h
10,000	NOROESTE	5	9
18,000	NOROESTE	5 - 10	9 - 18
24,000	OESTE	10 - 15	18 - 28
30,000	SUROESTE	10 - 15	18 - 28
ÁREA DEL VOLCÁN GALERAS			
Se prevé abundante nubosidad durante la jornada con lluvias entre ligeras a moderadas.			
El Servicio Geológico Colombiano lo reporta en <b>NIVEL AMARILLO (III): CAMBIOS EN EL COMPORTAMIENTO DE LA ACTIVIDAD VOLCANICA</b> . 1.55 -77.37			
ELEVACIÓN (pies)	DIRECCIÓN	VELOCIDAD	
		NUDOS	Km/h
10,000	NOROESTE	5	9
18,000	NOROESTE	10 - 15	18 - 28
24,000	SUROESTE	10 - 15	18 - 28
30,000	SUROESTE	10 - 15	18 - 28
ÁREA DEL VOLCÁN NEVADO DEL RUIZ			
A lo largo de la jornada predominaran los cielos nublados con precipitaciones ligeras y dispersas a diferentes horas.			
El Servicio Geológico Colombiano lo reporta en <b>NIVEL AMARILLO (III): CAMBIOS EN EL COMPORTAMIENTO DE LA ACTIVIDAD VOLCANICA</b> . 4.89 -75.32			
ELEVACIÓN (pies)	DIRECCIÓN	VELOCIDAD	
		NUDOS	Km/h
10,000	NORTE	5	9
18,000	SUROESTE	5	9
24,000	SUROESTE	10 - 15	18 - 28
30,000	SUROESTE	10 - 15	18 - 28

## LO MÁS DESTACADO

**ALERTA ROJA. PARA TOMAR ACCIÓN** **ALERTA NARANJA. PARA PREPARARSE** **ALERTA AMARILLA. PARA INFORMARSE**

<b>LLUVIAS</b>	En las últimas 24 horas las lluvias se concentraron principalmente en las regiones Andina, Orinoquia, Caribe y Pacífica. El registro más alto se reportó en el municipio de <b>Tame (Arauca), con 101.4 mm.</b>
<b>ALERTA ROJA</b>	<ul style="list-style-type: none"> <li>Niveles altos del río Fundación y de otras corrientes en zonas aledañas a la Sierra Nevada de Santa Marta, condición que genera inundaciones.</li> <li>Probabilidad de incendios de la cobertura vegetal en sectores de los departamentos de Atlántico, Antioquia, Cesar, Cundinamarca, Boyacá, Huila, Tolima, Casanare, Caquetá, Guaviare y Meta.</li> <li>Deslizamientos de tierra en zonas inestables del municipio de Buenaventura (Valle del Cauca) y en Salento (Quindío)</li> </ul>
<b>ALERTA NARANJA</b>	<ul style="list-style-type: none"> <li>Deslizamientos de tierra en áreas inestables y de alta pendiente, localizadas en los departamentos de: Antioquia, Caldas, Quindío, Choco, Nariño, Meta y Valle del Cauca.</li> <li>Probabilidad de incendios de la cobertura vegetal en algunos departamentos de la región Andina y Orinoquia.</li> <li>Incrementos importantes del río Atrato, especialmente en su cuenca media y baja, con probabilidad de inundaciones lentas.</li> </ul>
<b>ALERTA AMARILLA</b>	<ul style="list-style-type: none"> <li>El río Magdalena, a la altura de El Banco (Magdalena), presenta nuevamente incrementos moderados en sus niveles, los cuales oscilan en el rango de altos.</li> <li>Incrementos moderados de varios afluentes del río Cauca, aunque ésta condición no causa ninguna afectación.</li> </ul>
<b>OTROS</b>	<ul style="list-style-type: none"> <li>Durante los últimos días del mes de octubre y durante el mes de noviembre se espera que las precipitaciones tiendan a ser más frecuentes y de mayor intensidad en el territorio nacional, especialmente en sectores de las regiones Andina y Pacífica, en algunos casos las lluvias podrían venir acompañadas de actividad eléctrica.</li> </ul>



Consulte todos los días el pronóstico del tiempo y las alertas hidrometeorológicas vigentes del IDEAM, en un formato de calidad. Alrededor de las 7:30 a. m. está a disposición del público en [www.ideam.gov.co](http://www.ideam.gov.co). Se puede ver también en dispositivos móviles. [AQUÍ](#)

## PRECIPITACIONES

A continuación se relacionan los municipios donde en las últimas 24 horas se registraron precipitaciones iguales o superiores a **20.0 mm**

DEPARTAMENTO	MUNICIPIOS
ANTIOQUIA	Arboletes (74.5), San Juan de Urabá (38.0), Caramanta (29.0), Valdivia (31.0), Abriaquí (24.0), Giraldo (21.0) y Frontino (20.0).
ARAUCA	<b>Tame (101.4)</b> y Arauquita (35.0)..
ATLANTICO	Usiacurí (22.8).
BOLIVAR	Arenal (48.6), Cartagena (30.9), Córdoba (27.0), Zambrano (23.8), Turbaco (22.3) y San Estanislao (20.0).
BOYACA	Guicán (25.0) y Quipama (23.2)..
CALDAS	Samaná (83.0), Victoria (78.4), Manizales (53.5), Neira (40.0), Pácora (35.0), y Riosucio (25.0).
CASANARE	El Yopal (47.0) y Paz de Ariporo (37.4).
CAUCA	Bolívar (41.0), López de Micay (26.0) y San Sebastián (23.5).
CESAR	San Alberto (70.0), Gamarra (44.0), Pelaya (39.1), Astrea (35.0) y La Gloria (20.0).
CHOCO	Bahía Solano (78.0), Quibdó (27.1).
CORDOBA	Puerto Escondido (38.0).
CUNDINAMARCA	El Colegio (40.0) y Sibató (23.3).
HUILA	Neiva (30.3)
MAGDALENA	Fundación (80.0) y Magangué (28.0).
META	Villavicencio (82.4), Guamal (54.0), Acacias (47.0), Cubarral (36.0) y Granada (25.0).
NARIÑO	Cumbitara (45.2), El Tablón (39.2), La Llanada (35.4), La Unión (28.7), Policarpa (26.8), Arboleda (25.0), Nariño (22.0), Santa Cruz (20.6) y Buesaco (20.3).
NORTE DE SANTANDER	Sardinata (27.2).

CONTINUACIÓN PRECIPITACIONES

DEPARTAMENTO	MUNICIPIOS
RISARALDA	Santuario (56.4) y Pueblo Rico (28.1).
SANTANDER	Lebrija (83.7), Rionegro (53.7), Confines (31.2), Valle de San José (28.7), Girón (26.0), El Playón (23.5), San Rafael (21.8) y Bucaramanga (20.2).
SUCRE	Chalán (80.0) y Corozal (21.0).
TOLIMA	Mariquita (63.0), Armero (29.0) y Libano (20.0).
VALLE DEL CAUCA	El Cerrito (28.2).

TEMPERATURAS MÁXIMAS

A continuación se relacionan los municipios donde en las últimas 24 horas se registraron temperaturas iguales o superiores a 35.0° C:

DEPARTAMENTO	MUNICIPIOS
CESAR	Valledupar (35.5).
CUNDINAMARCA	Jerusalén (37.4).
SANTANDER	Sabana de Torres (36.2).

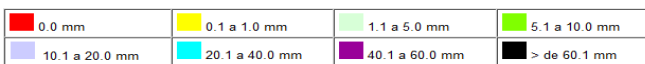
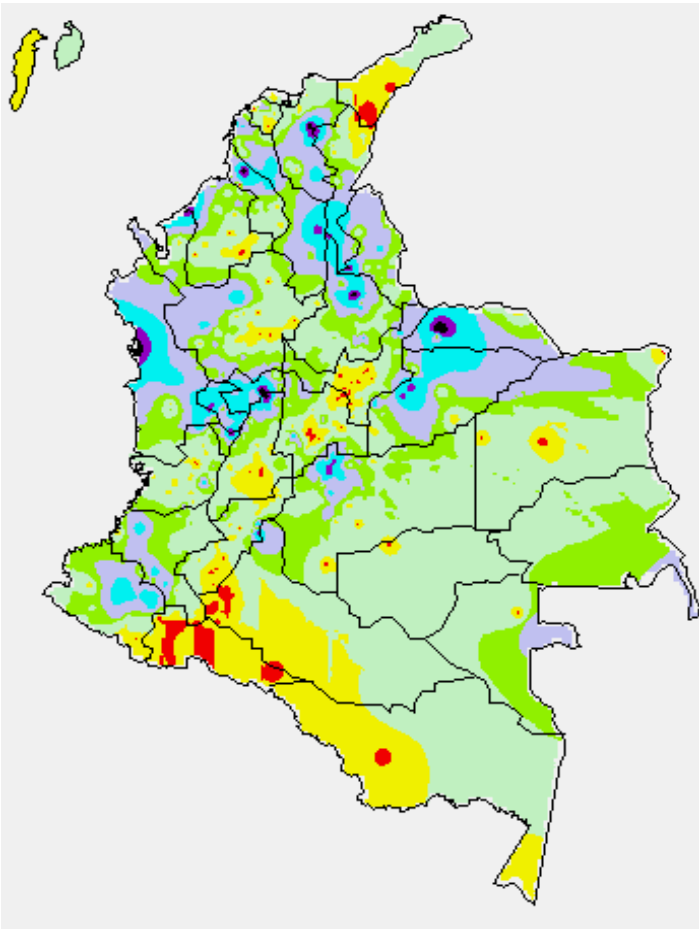
OTROS PRODUCTOS

Para mayor información se sugiere consultar:

- [MAPA DIARIO E TEMPERATURA MÁXIMA](#)
- [MAPA DIARIO DE TEMPERATURA MÍNIMA](#)
- [INFORMACIÓN DIARIA DE PRECIPITACIÓN Y TEMPERATURA DE LOS PRINCIPALES AEROPUERTOS DEL PAÍS](#)
- [MOSAICO MAPAS DE PRECIPITACIÓN DIARIA EN MILÍMETROS](#)

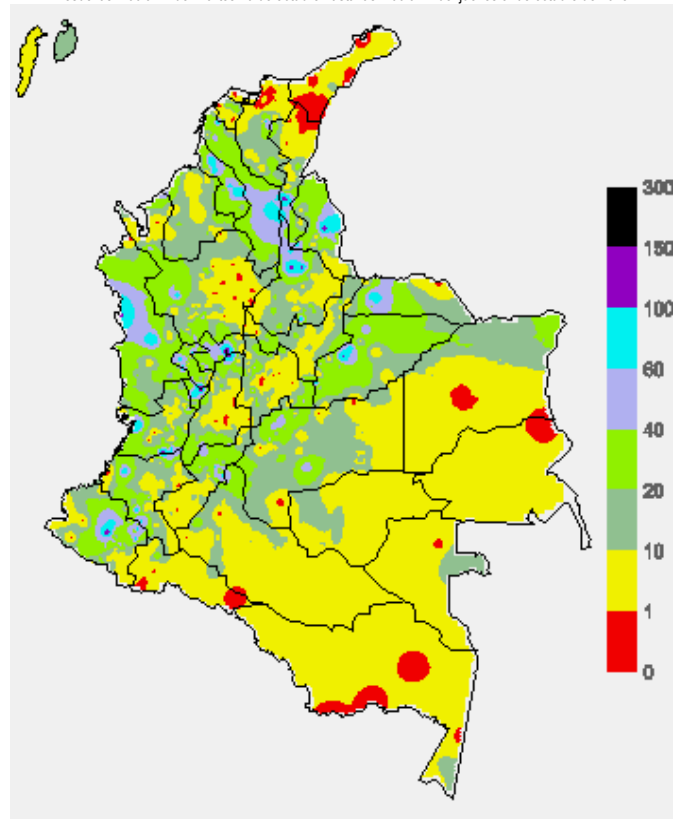
MAPA DE PRECIPITACIÓN DIARIA

Desde las 7:00 a.m. del miércoles 31 de octubre hasta las 7:00 a.m. del viernes 01 de noviembre de 2013.



MAPA DE PRECIPITACIÓN ACUMULADA DE LOS ÚLTIMOS 3 DÍAS

Desde las 7:00 a.m. del martes 29 de octubre hasta las 7:00 a.m. del jueves 31 de octubre de 2013



ESTADO DE LOS EMBALSES

A continuación se relacionan los volúmenes útiles diarios (expresados en porcentaje) de reservas de algunos embalses de acuerdo con información consultada en XM.

ZONA	EMBALSE	VOLUMEN ÚTIL DIARIO (%)	
ANTIOQUIA	MIEL I	58.99	
	MIRAFLORES	75.00	
	PEÑOL	56.49	
	PLAYAS	45.95	
	PORCE II	16.28	
	PORCE III	27.41	
	PUNCHINÁ	42.74	
	RIOGRANDE2	58.99	
	SAN LORENZO	81.97	
TRONERAS	6.52		
CARIBE	URRÁ I	76.34	
CENTRO	AGREGADO BOGOTÁ	63.28	
		NEUSA	62.07
		SISGA	64.34
	TOMINÉ	63.35	
	BETANIA	49.49	
ORIENTE	MUÑA	98.90	
	PRADO	13.46	
	CHUZA	61.32	
VALLE DEL CAUCA	ESMERALDA	84.80	
	GUAVIO	74.70	
	ALTO ANCHICAYÁ	29.08	
VALLE DEL CAUCA	CALIMA 1	57.22	
	SALVAJINA	17.15	

PRONÓSTICO METEOROLÓGICO (miércoles 30 de octubre y jueves 31 de octubre)

REGIÓN	PRONÓSTICO
SABANA DE BOGOTÁ	<p>VIERNES: nubosidad variable durante la jornada con predominio de tiempo seco, salvo en algunas zonas de los cerros orientales y Norte de la sabana donde se prevén lloviznas a mediados de la tarde. Temperatura máxima del aire estimada en 20°C. En la noche prevalecerán las condiciones secas.</p> <p>SÁBADO: a lo largo del día, se prevé cielo entre parcialmente cubierto y cubierto con precipitaciones ligeras y dispersas en horas de la tarde.</p>

REGIÓN	PRONÓSTICO
ANDINA	<p><b>VIERNES:</b> en la mañana se prevén lloviznas en sectores de Antioquia, los Santanderes y eje cafetero, en el resto de la región predominará el tiempo seco. En horas de la tarde y noche son pronosticadas lluvias entre ligeras y moderadas especialmente en sectores de montaña de Antioquia, Santander, Norte de Santander, Risaralda, Quindío, Oriente de Cundinamarca, Boyacá, Cauca y Nariño.</p> <p><b>SÁBADO:</b> se prevé cielo parcialmente cubierto con lluvias de variada intensidad temprano en la mañana, al final de la tarde y durante la noche en zonas de Antioquia, eje cafetero, Valle del Cauca, Cauca, Santander, Occidente de Tolima y altiplano Cundiboyacense.</p>
CARIBE	<p><b>VIERNES:</b> durante la mañana prevalecerán las condiciones secas en la mayor parte de la región, salvo en zonas del Urabá y Córdoba donde se esperan algunas precipitaciones. En la tarde y noche se prevén lluvias con tormentas eléctricas en sectores de La Guajira, Magdalena, Cesar, Atlántico, Bolívar y Sucre, principalmente hacia el litoral. En Córdoba y Urabá aunque tenderá a mejorar no se descartan precipitaciones ligeras y dispersas.</p> <p><b>SÁBADO:</b> en la región se estima cielo parcialmente cubierto con lluvias entre ligeras y moderadas sobre Córdoba, Sur de Bolívar, Magdalena, Sucre y Cesar, especialmente en horas de la tarde y noche.</p>
ARCHIPIÉLAGO DE SAN ANDRÉS, PROVIDENCIA Y SANTA CATALINA	<p><b>VIERNES:</b> aunque para el día de hoy en el archipiélago se esperan condiciones secas no se descartan lloviznas ocasionales después del mediodía.</p> <p><b>SÁBADO:</b> en el día se prevé tiempo seco, en horas de la noche no se descartan lluvias ligeras y esporádicas.</p>
MAR CARIBE	<p><b>VIERNES:</b> cielo parcialmente nublado con predominio de tiempo seco, excepto en zonas aledañas al litoral de Bolívar, Sucre, Córdoba y Urabá, donde se estiman precipitaciones entre ligeras a moderadas con probables descargas eléctricas, especialmente después del mediodía y durante algunas horas de la noche.</p> <p><b>SÁBADO:</b> en gran parte de la zona marítima nacional predominarán las condiciones secas, salvo en sectores aledaños al litoral y en el área de San Andrés y Providencia donde se esperan precipitaciones a diferentes horas, especialmente de la tarde y noche, en algunos casos, acompañadas de tormentas eléctricas.</p>
PACÍFICA	<p><b>VIERNES:</b> a lo largo de la región se prevén nubes densas durante la jornada con precipitaciones a diferentes horas en Chocó. En áreas de Valle del Cauca, Cauca y Nariño no se descartan lloviznas dispersas e intermitentes.</p> <p><b>SÁBADO:</b> cielo entre parcialmente nublado y nublado con lluvias en Chocó, Valle del Cauca y Nariño temprano en la mañana, al final de la tarde y durante algunas horas de la noche.</p>
INSULAR PACÍFICO	<p><b>VIERNES:</b> en Gorgona predominará el tiempo seco con intervalos nubosos. En Malpelo son previstas lluvias de variada intensidad a diferentes horas.</p> <p><b>SÁBADO:</b> cielo entre parcialmente cubierto y cubierto con precipitaciones de variada intensidad, temprano en la mañana y al finalizar la jornada.</p>
OCÉANO PACÍFICO	<p><b>VIERNES:</b> en amplios sectores del centro y Norte del Pacífico nacional continuarán las precipitaciones entre ligeras a fuertes, acompañadas en algunos casos de actividad eléctrica. En el resto del área predominará el tiempo seco.</p> <p><b>SÁBADO:</b> cielo entre parcialmente nublado y nublado con predominio de tiempo lluvioso en la mayor parte del área marítima nacional. Probabilidad de tormentas eléctricas dispersas</p>
ORINOQUIA	<p><b>VIERNES:</b> en gran parte de la región predominará el tiempo seco durante la mañana, después del mediodía y durante algunas horas de la noche se advierten condiciones nubosas con precipitaciones entre ligeras a moderadas en zonas del Piedemonte llanero, a la altura de Arauca, Casanare y Meta y en amplios sectores de Vichada.</p> <p><b>SÁBADO:</b> cielo parcialmente cubierto con condiciones secas, salvo en áreas de Vichada y Piedemonte del Meta donde se pronostican lluvias en la tarde y durante la noche.</p>
AMAZONIA	<p><b>VIERNES:</b> en gran parte de la región se pronostican condiciones secas, excepto en sectores de Caquetá, Putumayo, Guaviare y Vaupés donde se prevén lluvias con tormentas eléctricas en algunos casos. En áreas de Amazonas y Guainía no se descartan precipitaciones después del mediodía y durante algunas horas de la noche, luego de una mañana seca.</p> <p><b>SÁBADO:</b> cielo parcialmente cubierto con lluvias moderadas en Vaupés, Guainía, Caquetá y Norte de Amazonas, temprano en la mañana, al final de la tarde y durante la noche. En el resto de la región persistirán las condiciones secas.</p>

## ALERTAS VIGENTES

Para mayor información sobre el pronóstico del estado del tiempo, informes técnicos diarios, comunicados especiales e informes de otras áreas temáticas, tales como Hidrología, Deslizamientos de Tierra e Incendios, se sugiere consultar la siguiente dirección electrónica: <http://institucional.ideam.gov.co/jsp/index.jsf>

## REGIÓN CARIBE

**ALERTA ROJA: CRECIENTES SÚBITAS**

El río Fundación en el municipio de Fundación (Magdalena), presentó una creciente súbita en el transcurso de la madrugada de hoy y se desbordó, afectando a los asentamientos aledaños a los márgenes del río y barrios en este municipio; se recomienda a la ciudadanía en general y a los comités de Gestión del Riesgo estar atentos ante nuevos eventos en el transcurso de los próximos días. También debido a la reactivación de las lluvias en la zona, se recomienda especial atención sobre varias corrientes de la Sierra Nevada de Santa Marta, especialmente los que vierten sus aguas a la Ciénaga Grande de Santa Marta, como son Quebrada la Aguja, río Frio, río Sevilla, río Tucurínca, río Aractaca, río Piedras y el Río San Sebastián o Fundación, ante la posibilidad de crecientes súbitas. Dicha recomendación se extiende también a lo largo de las cuencas altas, medias y bajas de los ríos Minca, Mazanares, Piedras y Mendihuaca.

**ALERTA ROJA: INCENDIOS DE LA COBERTURA VEGETAL.**

Amenaza muy alta de ocurrencia de incendios de la cobertura vegetal en zonas de bosques, cultivos y pastos, localizados en los siguientes municipios y sectores aledaños:

DEPARTAMENTO	MUNICIPIOS
CESAR	Valledupar.

**ALERTA NARANJA: CRECIENTES SÚBITAS RÍO ATRATO**

Continúan las fluctuaciones de los niveles del río Atrato, con moderada tendencia al ascenso desde la madrugada de hoy, situación asociada con las precipitaciones de las últimas horas. Los incrementos son más notorios no solamente en el río Atrato, sino también en varios de sus afluentes (se destacan varios de sus afluentes, como son los ríos Quito, Mumbí y Mumbaradó); se recomienda especial atención en zonas bajas comprendidas entre Quibdó y Vigía del Fuerte (Chocó), ante la eventualidad de crecientes súbitas. Se prevé que ésta condición hidrológica se mantenga en el transcurso del día.

**ALERTA NARANJA: INCENDIOS DE LA COBERTURA VEGETAL.**

Amenaza moderada de ocurrencia de incendios de la cobertura vegetal en zonas de bosques, cultivos y pastos, localizados en los siguientes municipios y sectores aledaños:

DEPARTAMENTO	MUNICIPIOS
ATLÁNTICO	Candelaria.
CESAR	Astrea.

**ALERTA NARANJA: DESLIZAMIENTOS DE TIERRA.**

Se pronostica amenaza moderada por deslizamientos de tierra en áreas inestables en los departamentos:

DEPARTAMENTO	MUNICIPIOS
BOLIVAR	Regidor y El Peñol.
CESAR	Pailitas, Pelaya, Tamalameque y La Gloria

**ALERTA AMARILLA: NIVELES ESTABLES DEL RÍO MAGDALENA EN SU CUENCA BAJA.**

En las últimas horas el nivel del río Magdalena nuevamente presenta tendencia de ascenso en su cuenca baja. Los niveles registrados oscilan en el rango de alto (condición normal para la época del año), y ésta situación continúa siendo más notoria en los municipios de Belén en la Ciénaga de Zapatoza y El Banco, en el departamento de Magdalena. Se destaca que ésta condición hidrológica no ha generado ninguna afectación.

## REGIÓN ANDINA

**ALERTA ROJA: INCENDIOS DE LA COBERTURA VEGETAL.**

Amenaza muy alta de ocurrencia de incendios de la cobertura vegetal en zonas de bosques, cultivos y pastos, localizados en los siguientes municipios y sectores aledaños:

DEPARTAMENTO	MUNICIPIOS
NORTE DE SANTANDER	Cácota, Mutiscua y Pamplona

**ALERTA NARANJA: INCENDIOS DE LA COBERTURA VEGETAL**

Amenaza moderada de ocurrencia de incendios de la cobertura vegetal en zonas de bosques, cultivos y pastos, localizados en los siguientes municipios y sectores aledaños:

DEPARTAMENTO	MUNICIPIOS
ANTIOQUIA	Marinilla.
BOYACA	Chita, Firavitoba, Rondón y Viracachá.
CALDAS	Villamaría
CAUCA	Cajibío.
CUNDINAMARCA	Beltrán Jerusalén y Tocaima.
HUILA	Altamira, Colombia, Elías, San Agustín, Tesalia y Timaná.
NARIÑO	Cuaspué (Carlosama) y Pasto.
NORTE DE SDANTANDER	Chitagá, Cucutilla, Pamplonita y Silos.
SANTANDER	Tona.
TOLIMA	Alvarado, Ambalema, Dolores, Ibaqué y Piedras.

Especial atención ameritan el Parque Nacional Natural El Cocuy, Parque Nacional Natural Las Hermosas, Parque Nacional Natural Puracé, el Santuario de Flora y Fauna Galeras e Iguaque.

**ALERTA ROJA: DESLIZAMIENTOS DE TIERRA.**

Se pronostica amenaza Muy alta por deslizamientos de tierra en áreas inestables en los departamentos

DEPARTAMENTO	MUNICIPIOS
QUINDIO	Salento.

**ALERTA NARANJA: DESLIZAMIENTOS DE TIERRA.**

Se pronostica amenaza moderada por deslizamientos de tierra en áreas inestables en los departamentos:

DEPARTAMENTO	MUNICIPIOS
CALDAS	Samaná, Supía y La Victoria
QUINDIO	Calarcá, Circasia y Filandia
SANTANDER	Sabana de Torres.
TOLIMA	Cajamarca .

**ALERTA AMARILLA: MODERADO INCREMENTO DE LOS NIVELES EN ALGUNOS AFLUENTES DEL RÍO CAUCA.**

Desde ayer en la tarde se registran ascensos moderados de varios afluentes al río Cauca, donde se destacan en los ríos Consotá, La Vieja y Otún, situación asociada con lluvias locales. Aunque los niveles reportados no han causado ninguna afectación se recomienda a los pobladores de zonas bajas (especialmente en Cartago, Valle), estar atentos ante la eventualidad de crecidas lentas. Se prevé que éste comportamiento continúe hasta la tarde de hoy.

## REGIÓN PACÍFICA

**ALERTA ROJA: DESLIZAMIENTOS DE TIERRA.**

Se pronostica amenaza Muy alta por deslizamientos de tierra en áreas inestables en los departamentos:

DEPARTAMENTO	MUNICIPIOS
VALLE DEL CAUCA	Buenaventura.

**ALERTA NARANJA: DESLIZAMIENTOS DE TIERRA.**

Se pronostica amenaza moderada a alta por deslizamientos de tierra en áreas inestables en los departamentos:

DEPARTAMENTO	MUNICIPIOS
CHOCO	Quibdó, Bojayá (Bellavista), Bahía Solano (Mutis), Atrato (Yuto), Río-Quito, Medio Atrato, Lloro, Alto Baudó, El Litoral del San Juan.
VALLE DEL CAUCA	Dagua y Calima.
NARIÑO	Samaniego, Los Andes y La Llanada.
CAUCA	López, Timbiquí y El Tambo.

## REGIÓN ORINOQUIA

**ALERTA NARANJA: INCENDIOS DE LA COBERTURA VEGETAL**

Amenaza moderada de ocurrencia de incendios de la cobertura vegetal en zonas de bosques, cultivos y pastos, localizados en los siguientes municipios y sectores aledaños:

DEPARTAMENTO	MUNICIPIOS
META	La Macarena y Puerto López.

Especial atención ameritan el Parque Nacional Natural Sierra de la Macarena, Parque Nacional Natural Sumapaz y el Parque Nacional Natural Cordillera de los Picachos.

## REGIÓN AMAZÓNICA

**ALERTA NARANJA: INCENDIOS DE LA COBERTURA VEGETAL**

Amenaza moderada de ocurrencia de incendios de la cobertura vegetal en zonas de bosques, cultivos y pastos, localizados en los siguientes municipios y sectores aledaños:

DEPARTAMENTO	MUNICIPIOS
GUAVIARE	San José del Guaviare.

## MAR CARIBE

### CONDICIONES NORMALES

## OCEANO PACÍFICO

**ALERTA AMARILLA: TIEMPO LLUVIOSO**

En el Norte del Pacífico nacional se prevén condiciones lluviosas a lo largo de la jornada con posibilidad en algunos casos de actividad eléctrica y rachas de viento, se recomienda a pescadores y usuarios de embarcaciones menores consultar con las Capitanías de puerto antes de zarpar.

**ALERTA ROJA. PARA TOMAR ACCIÓN** Advierte a los sistemas de prevención y atención de desastres sobre la amenaza que puede ocasionar un fenómeno con efectos adversos sobre la población, el cual requiere la atención inmediata por parte de la población y de los cuerpos de atención y socorro. Se emite una alerta sólo cuando la identificación de un evento extraordinario indique la probabilidad de amenaza inminente y cuando la gravedad del fenómeno implique la movilización de personas y equipos, interrumpiendo el normal desarrollo de sus actividades cotidianas.

**ALERTA NARANJA. PARA PREPARARSE** Indica la presencia de un fenómeno. No implica amenaza inminente y como tanto es catalogado como un mensaje para informarse y prepararse. El aviso implica vigilancia continua ya que las condiciones son propicias para el desarrollo de un fenómeno, sin que se requiera permanecer alerta.

**ALERTA AMARILLA. PARA INFORMARSE** Es un mensaje oficial por el cual se difunde información. Por lo regular se refiere a eventos observados, reportados o registrados y puede contener algunos elementos de pronóstico a manera de orientación. Por sus características pretéritas y futuras difiere del aviso y de la alerta, y por lo general no está encaminado a alertar sino a informar.

**CONDICIONES NORMALES** Indica que no existe ninguna clase de alerta para la región o zona mencionada.

°C: grados Celsius; m: metros; mm: milímetros; msnm: metros sobre nivel del mar;

Km/h: kilómetros sobre hora

GOES: Geostationary Operational Environmental Satellites (Satélite Geostacionario Operacional Ambiental).

GOES-13 es el designado GOES-Este, localizado en 75° W sobre el ecuador geográfico.

HLC: hora local colombiana

PNN: Parque Nacional Natural; SFF: Santuario de Fauna y Flora

Omar FRANCO TORRES, Director General  
Christian EUSCATEGUI COLLAZOS, Jefe Oficina del Servicio de Pronósticos y Alertas  
\*\*\*\*\*

Profesionales en turno:

Henry ROMERO, Mario MORENO, Gloria ARANGO, Nicolás CUADROS, Daniel USECHE, Mauricio TORRES y Alberto PARDO.

Internet: <http://www.ideam.gov.co>

Correos electrónicos: [servicio@ideam.gov.co](mailto:servicio@ideam.gov.co), [alertasideam@ideam.gov.co](mailto:alertasideam@ideam.gov.co)

Carrera 10 N° 20 - 30 \*\* Piso 9, Bogotá, D.C.

Teléfono: 3527160 ext. 1334-1336.

Síganos en

Twitter: @IDEAMColombia

Facebook: [www.facebook.com/ideam.instituto](http://www.facebook.com/ideam.instituto)

YouTube: Canal de InstitutoIDEAM / <http://www.youtube.com/user/InstitutoIDEAM>