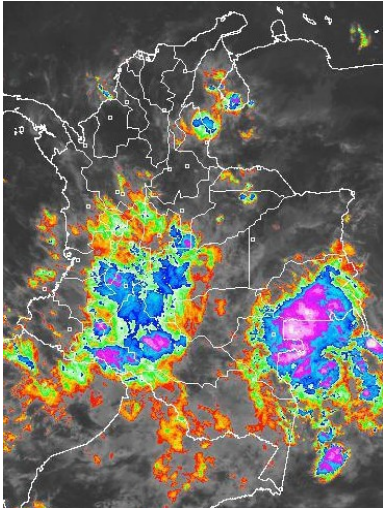


## CONDICIONES HIDROMETEOROLÓGICAS ACTUALES

En las últimas 24 horas han tendido a registrarse lluvias importantes en el territorio nacional, particularmente en el piedemonte oriental de la cordillera oriental donde se concentraron las precipitaciones más intensas y de mayor duración. En el mar Caribe central continúa una amplia y débil área de baja presión acompañada de lluvias y tormentas eléctricas con un chance de hasta 10% de formación en ciclón tropical durante las próximas 48 horas. Incrementos moderados de los ríos Nechí (Antioquia), Arauca (Arauca) y Meta (Meta), situación que genera **ALERTA AMARILLA**. Descenso considerable de las temperaturas máximas.

## IMÁGEN SATELITAL

Imagen GOES-13 \* 04 de noviembre de 2013 \* Hora 7:45 a.m. HLC



## PRONÓSTICO CONDICIONES METEOROLÓGICAS ESPECIALES

ÁREA DEL VOLCÁN CERRO MACHÍN			
En el área se prevé condiciones nubosas durante la jornada con precipitaciones intermitentes durante la jornada.			
El SERVICIO GEOLOGICO COLOMBIANO lo reporta en <b>NIVEL AMARILLO (III): CAMBIOS EN EL COMPORTAMIENTO DE LA ACTIVIDAD VOLCANICA</b> . 4.80 -75.62			
ELEVACIÓN (pies)	DIRECCIÓN	VELOCIDAD	
		NUDOS	Km/h
10,000	NORESTE	5	9
18,000	NORESTE	5 - 15	9 - 28
24,000	NORESTE	10 - 20	18 - 36
30,000	ESTE	10 - 20	18 - 36
ÁREA DEL VOLCÁN NEVADO DEL HUILA			
Cielo entre parcialmente nublado y nublado con lluvias de variada intensidad a diferentes horas.			
El SERVICIO GEOLOGICO COLOMBIANO lo reporta en <b>NIVEL AMARILLO (III): CAMBIOS EN EL COMPORTAMIENTO DE LA ACTIVIDAD VOLCANICA</b> . 2.92 -76.05			
ELEVACIÓN (pies)	DIRECCIÓN	VELOCIDAD	
		NUDOS	Km/h
10,000	NOROESTE	5	9
18,000	VARIABLE	5	9
24,000	NORESTE	5 - 15	9 - 28
30,000	ESTE	10 - 20	18 - 36
ÁREA DEL VOLCÁN GALERAS			
En la mañana se pronostica tiempo seco, después del mediodía y durante algunas horas de la noche son esperadas precipitaciones ligeras.			
El SERVICIO GEOLOGICO COLOMBIANO lo reporta en <b>NIVEL AMARILLO (III): CAMBIOS EN EL COMPORTAMIENTO DE LA ACTIVIDAD VOLCANICA</b> . 1.55 -77.37			
ELEVACIÓN (pies)	DIRECCIÓN	VELOCIDAD	
		NUDOS	Km/h
10,000	NORTE	5	9
18,000	NORTE	5 - 15	9 - 28
24,000	NORESTE	10 - 20	18 - 36
30,000	NORESTE	10 - 20	18 - 36
ÁREA DEL VOLCÁN NEVADO DEL RUIZ			
Se espera tiempo lluvioso con abundante nubosidad a lo largo de la jornada.			
El SERVICIO GEOLOGICO COLOMBIANO lo reporta en <b>NIVEL AMARILLO (III): CAMBIOS EN EL COMPORTAMIENTO DE LA ACTIVIDAD VOLCANICA</b> . 4.89 -75.32			
ELEVACIÓN (pies)	DIRECCIÓN	VELOCIDAD	
		NUDOS	Km/h
10,000	NORTE	5	9
18,000	NORTE	5 - 15	9 - 28
24,000	NORESTE	10 - 20	18 - 36
30,000	ESTE	10 - 20	18 - 36

## LO MÁS DESTACADO

**ALERTA ROJA. PARA TOMAR ACCIÓN** **ALERTA NARANJA. PARA PREPARARSE** **ALERTA AMARILLA. PARA INFORMARSE**

<b>LLUVIAS</b>	Incremento importante de las precipitaciones en las últimas 24 horas, las cuales principalmente se concentraron en las regiones Orinoquia y Andina, lo mismo que en sectores aislados de la Caribe. El mayor registró de precipitación se presentó en el municipio de <b>El Dorado (Meta)</b> , con <b>144.0 mm</b> . El día de ayer fue el más lluvioso en el transcurso del presente mes de noviembre.
<b>ALERTA ROJA</b>	• Probabilidad de incendios de la cobertura vegetal en sectores del departamento del Cesar.
<b>ALERTA NARANJA</b>	• Deslizamientos de tierra en áreas inestables y de alta pendiente, localizadas en los departamentos de: Caldas, Cauca, Cesar, Quindío, Risaralda, Choco, Nariño, Meta, Norte de Santander y Valle del Cauca. • Probabilidad de incendios de la cobertura vegetal en algunos departamentos de la región Andina y Orinoquia.
<b>ALERTA AMARILLA</b>	• Incrementos moderados del río Arauca, como resultado de las precipitaciones en su cuenca alta, pero sin causar afectación. • Incrementos moderados del río Meta y sus principales afluentes, como resultado en las precipitaciones en el piedemonte llanero, pero sin causar afectación. • Continúa la tendencia de moderados incrementos del río Nechí, aunque sin causar afectación.
<b>OTROS</b>	• Durante el mes de noviembre se esperan precipitaciones frecuentes con intensidades entre ligeras a fuertes, especialmente en amplios sectores de las regiones Andina y Pacífica, en algunos casos las lluvias podrían venir acompañadas de actividad eléctrica.



Consulte todos los días el pronóstico del tiempo y las alertas hidrometeorológicas vigentes del IDEAM, en un formato de calidad. Alrededor de las 7:30 a. m. está a disposición del público en [www.ideam.gov.co](http://www.ideam.gov.co). Se puede ver también en dispositivos móviles. [AQUÍ](#)

## PRECIPITACIONES

A continuación se relacionan los municipios donde en las últimas 24 horas se registraron precipitaciones iguales o superiores a **20.0 mm**

DEPARTAMENTO	MUNICIPIOS
ANTIOQUIA	Medellín (54.0), Fredonia (39.7), Caramanta (29.0), Concepción (27.0), Anzá (25.0), San Francisco (24.0), Jericó (23.0), Bello (21.0) y Belmira (21.0).
ATLANTICO	Piojó (26.0).
BOLIVAR	Santa Rosa de Simití (35.2) y San Estanislao (30.0).
BOYACÁ	San Luis de Gaceno (77.2), Chinavita (50.8), Garagoa (41.2), Macanal (37.1), Pachavita (34.0), Almeida (30.0), y Sutatenza (23.0).
CALDAS	Neira (42.0) y Salamina (25.0).
CAQUETÁ	Solano (84.0).
CASANARE	El Yopal (126.1), Aguazul (120.0), Tauramena (58.7), Sabanalarga (44.0) y Rondón (22.9).
CAUCA	Puracé (64.0) y Cajibío (20.0).
CHOCÓ	Istmina (29.0).
CÓRDOBA	Ayapel (48.0).
CUNDINAMARCA	Paratebuena (116.0), Medina (80.0), Gachalá (54.0), Gachetá (41.9), Guayabetal (34.0), Ubalá (33.0), Guaduas (25.3), Gutiérrez (20.8) y Supatá (20.0).
MAGDALENA	Aracataca (73.0) y Fundación (43.0).
META	<b>El Dorado (144.0)</b> , Puerto Lleras (142.0), Cubarral (137.0), Cumaral (137.0), San Martín (130.0), Villavicencio (120.6), Granada (104.0), Puerto López (100.0), Cabuyaro (85.0), Puerto Rico (84.0), Fuente de Oro (80.0), Guamal (80.0), Vista Hermosa (70.0), Acacias (64.0), Lejanías (52.0), Mesetas (40.0), El Calvario (36.0), La Macarena (30.0) y San Juan de Arama (29.0)
NORTE DE SANTANDER	Zulia (62.2), Cúcuta (50.0), Salazar de las Palmas (49.2), Toledo (46.0), Villa Caro (38.0), Lourdes (28.9), Sardinata (28.3) y Gramalote (24.0).
PUTUMAYO	Mocoa (103.4) y Puerto Leguizamo (33.4).

CONTINUACIÓN PRECIPITACIONES

DEPARTAMENTO	MUNICIPIOS
QUINDÍO	Salento (75.0) y Pijao (43.0).
RISARALDA	Santa Rosa de Cabal (28.3) y Pereira (26.3).
SANTANDER	El Playón (22.2).
TOLIMA	Rioblanco (38.5) y Ibagué (22.0).
VALLE DEL CAUCA	Sevilla (42.5)
VAUPÉS	Mitú (24.0).

TEMPERATURAS MÁXIMAS

A continuación se relacionan los municipios donde en las últimas 24 horas se registraron temperaturas iguales o superiores a 35.0° C:

DEPARTAMENTO	MUNICIPIOS
CAUCA	Mercaderes (39.4).
CUNDINAMARCA	Jerusalén (36.2).
TOLIMA	Honda (36.2), Saldaña (36.2) y Espinal (35.0).

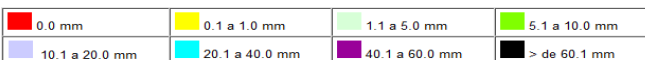
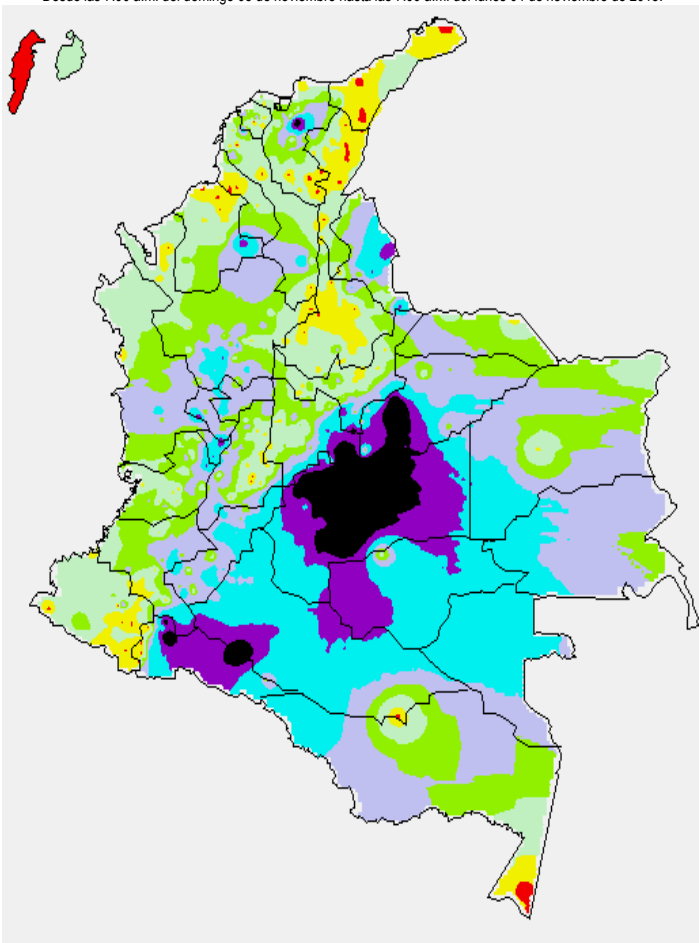
OTROS PRODUCTOS

Para mayor información se sugiere consultar:

- [MAPA DIARIO E TEMPERATURA MÁXIMA](#)
- [MAPA DIARIO DE TEMPERATURA MÍNIMA](#)
- [INFORMACIÓN DIARIA DE PRECIPITACIÓN Y TEMPERATURA DE LOS PRINCIPALES AEROPUERTOS DEL PAÍS](#)
- [MOSAICO MAPAS DE PRECIPITACIÓN DIARIA EN MILÍMETROS](#)

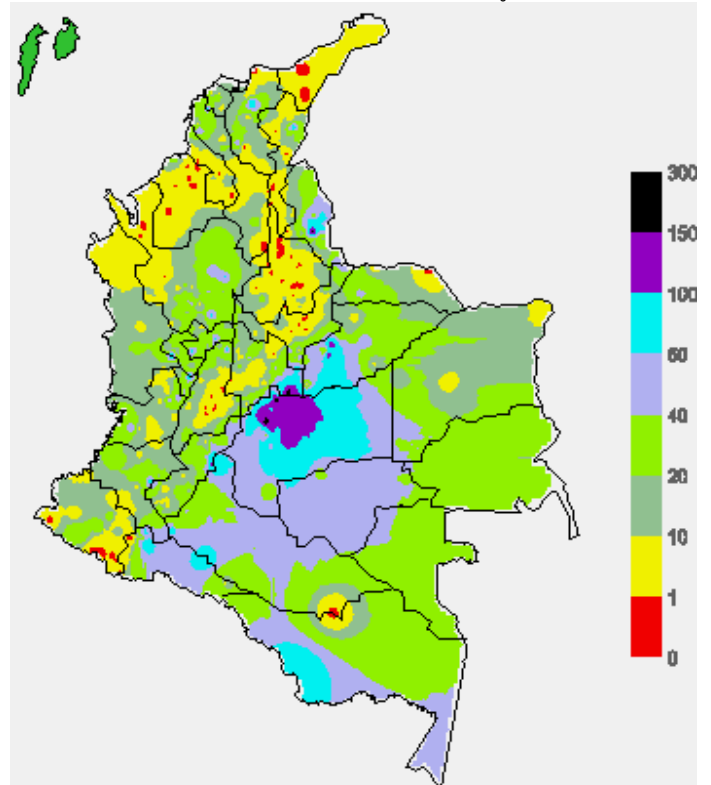
MAPA DE PRECIPITACIÓN DIARIA

Desde las 7:00 a.m. del domingo 03 de noviembre hasta las 7:00 a.m. del lunes 04 de noviembre de 2013.



MAPA DE PRECIPITACIÓN ACUMULADA DE LOS ÚLTIMOS 3 DÍAS

Desde las 7:00 a.m. del viernes 01 de noviembre hasta las 7:00 a.m. del domingo 03 de noviembre de 2013



ESTADO DE LOS EMBALSES

A continuación se relacionan los volúmenes útiles diarios (expresados en porcentaje) de reservas de algunos embalses de acuerdo con información consultada en XM.

ZONA	EMBALSE	VOLUMEN ÚTIL DIARIO (%)	
ANTIOQUIA	MIEL I	60.33	
	MIRAFLORES	73.11	
	PEÑOL	58.04	
	PLAYAS	70.36	
	PORCE II	23.96	
	PORCE III	26.31	
	PUNCHINÁ	47.88	
	RIOGRANDE2	58.56	
	SAN LORENZO	84.17	
CARIBE	TRONERAS	21.46	
	URRÁ I	73.86	
CENTRO	AGREGADO BOGOTÁ	63.00	
		NEUSA	61.92
		SISGA	63.84
	TOMINÉ	63.08	
	BETANIA	54.49	
ORIENTE	MUÑA	80.07	
	PRADO	14.47	
	CHUZA	59.95	
	ESMERALDA	84.69	
VALLE DEL CAUCA	GUAVIO	74.13	
	ALTO ANCHICAYÁ	31.74	
	CALIMA 1	57.87	
	SALVAJINA	19.85	

PRONÓSTICO METEOROLÓGICO (domingo 03 y lunes 04 de noviembre de noviembre)

REGIÓN	PRONÓSTICO
SABANA DE BOGOTÁ	<p>LUNES: en el transcurso de la jornada prevalecerán las condiciones nubosas con precipitaciones de variada intensidad, las más fuertes se esperan en el Norte y Oriente de la ciudad y de la sabana. Temperatura máxima del aire estimada en 18°C.</p> <p>MARTES: en la mañana predominará el tiempo seco, después del mediodía se prevén lluvias entre ligeras a moderadas en sectores del Norte y Occidente de la ciudad y de la sabana.</p>

REGIÓN	PRONÓSTICO
ANDINA	<b>LUNES:</b> en la región se pronostica cielo entre parcialmente nublado y nublado con lluvias a diferentes horas en sectores de Cundinamarca, Norte de Santander, Tolima, Huila, Risaralda, Caldas, Quindío, Valle del Cauca, Cauca y Nariño. En áreas de Antioquia y Santander las precipitaciones se registrarán después del mediodía, luego de una mañana seca con intervalos nubosos. No se descartan tormentas eléctricas. <b>MARTES:</b> se pronostican condiciones nubosas con precipitaciones entre ligeras a moderadas, e intermitentes, en sectores de Antioquia, eje cafetero, los Santanderes, Oriente de Cundinamarca, Boyacá y Huila. En áreas de Tolima, Valle de Cauca, Cauca y Nariño se prevén lluvias en horas de la tarde y noche, luego de una mañana seca.
CARIBE	<b>LUNES:</b> en la mañana y hasta entrada la tarde se espera tiempo seco con cielo entre despejado y parcialmente cubierto, luego se advierten precipitaciones en las estribaciones de la sierra nevada de Santa Marta y en sectores de Atlántico Bolívar, Sucre y Córdoba, en algunos casos acompañadas de actividad eléctrica. <b>MARTES:</b> cielo parcialmente cubierto a lo largo de la jornada, con lluvias en sectores de Córdoba, sur de Bolívar, Sucre, Cesar y La Guajira, especialmente en horas de la tarde y noche.
ARCHIPIÉLAGO DE SAN ANDRÉS, PROVIDENCIA Y SANTA CATALINA	<b>LUNES:</b> en el archipiélago predominará el tiempo seco con cielo entre despejado y parcialmente cubierto. En la noche no se descartan lloviznas ocasionales. <b>MARTES:</b> cielo parcialmente nublado con posibilidad de lloviznas esporádicas en horas de la tarde o noche.
MAR CARIBE	<b>LUNES:</b> en gran parte de la zona marítima nacional predominarán las condiciones secas con cielo entre despejado y parcialmente cubierto, salvo en sectores aledaños al litoral de Sucre y Córdoba donde se esperan precipitaciones, acompañadas en algunos casos de tormentas eléctricas. <b>MARTES:</b> cielo entre despejado y parcialmente nublado con predominio de tiempo seco, excepto en zonas aledañas al litoral de Bolívar, Sucre, Córdoba y Urabá, donde se estiman precipitaciones entre ligeras a moderadas con probables descargas eléctricas después del mediodía y durante algunas horas de la noche.
PACÍFICA	<b>LUNES:</b> cielo entre parcialmente nublado y nublado con precipitaciones intermitentes durante la jornada en amplios sectores del sur de Chocó, Valle del Cauca, Cauca y Nariño. Posibilidad de actividad eléctrica dispersa. <b>MARTES:</b> a lo largo de la región son estimadas condiciones nubosas con lluvias entre ligeras a moderadas, las de mayor intensidad se pronostican al final de la tarde y durante la noche
INSULAR PACÍFICO	<b>LUNES:</b> en Gorgona y Malpelo se pronostican lloviznas a diferentes horas. <b>MARTES:</b> en Gorgona persistirán las condiciones nubosas con precipitaciones de variada intensidad y en Malpelo se espera tiempo seco con nubosidad variable.
OCÉANO PACÍFICO	<b>LUNES:</b> cielo entre parcialmente nublado y nublado con lluvias en amplios sectores, particularmente en zonas aledañas al litoral. Probabilidad de tormentas eléctricas dispersas. <b>MARTES:</b> en amplios sectores del centro y Norte del Pacífico nacional se esperan precipitaciones entre ligeras a fuertes, acompañadas en algunos casos de actividad eléctrica. En el resto del área predominará el tiempo seco.
ORINOQUIA	<b>LUNES:</b> en la región son estimadas nubes densas durante la jornada con precipitaciones entre ligeras a moderadas a diferentes horas en sectores del piedemonte llanero, a la altura del Meta, Casanare y Arauca. En áreas de Vichada se prevén lluvias después del mediodía, luego de una mañana seca. <b>MARTES:</b> cielo entre parcialmente cubierto y cubierto con lluvias principalmente en el Oriente de Vichada y en amplias zonas de Arauca, Casanare y Meta.
AMAZONIA	<b>LUNES:</b> la jornada en la región se caracterizará por presentar cielo mayormente cubierto con precipitaciones de variada intensidad, las más intensas, acompañadas de tormentas eléctricas se esperan en el piedemonte Amazónico, Vaupés, Guaviare, Amazonas y Guainía. <b>MARTES:</b> cielo entre parcialmente nublado y nublado con lluvias de variada intensidad a diferentes horas en amplios sectores de Vaupés, Guainía, Caquetá, Putumayo y Norte de Amazonas. No se descarta actividad eléctrica dispersa.

## ALERTAS VIGENTES

Para mayor información sobre el pronóstico del estado del tiempo, informes técnicos diarios, comunicados especiales e informes de otras áreas temáticas, tales como Hidrología, Deslizamientos de Tierra e Incendios, se sugiere consultar la siguiente dirección electrónica: <http://institucional.ideam.gov.co/jsp/index.jsf>

### REGIÓN CARIBE

#### ALERTA ROJA: INCENDIOS DE LA COBERTURA VEGETAL.

Amenaza muy alta de ocurrencia de incendios de la cobertura vegetal en zonas de bosques, cultivos y pastos, localizados en los siguientes municipios y sectores aledaños:

DEPARTAMENTO	MUNICIPIOS
CESAR	Valledupar.

#### ALERTA NARANJA: INCENDIOS DE LA COBERTURA VEGETAL

Amenaza moderada de ocurrencia de incendios de la cobertura vegetal en zonas de bosques, cultivos y pastos, localizados en los siguientes municipios y sectores aledaños:

DEPARTAMENTO	MUNICIPIOS
ATLÁNTICO	Candelaria.
CESAR	Astrea.

#### ALERTA NARANJA: DESLIZAMIENTOS DE TIERRA.

Se pronostica amenaza moderada por deslizamientos de tierra en áreas inestables en los departamentos:

DEPARTAMENTO	MUNICIPIOS
CESAR	Pailitas, Pelaya, Tamalameque y La Gloria

### REGIÓN ANDINA

#### ALERTA ROJA: INCENDIOS DE LA COBERTURA VEGETAL.

Amenaza muy alta de ocurrencia de incendios de la cobertura vegetal en zonas de bosques, cultivos y pastos, localizados en los siguientes municipios y sectores aledaños:

DEPARTAMENTO	MUNICIPIOS
NORTE DE SANTANDER	Cácota, Mutiscua y Pamplona

#### ALERTA NARANJA: INCENDIOS DE LA COBERTURA VEGETAL

Amenaza moderada de ocurrencia de incendios de la cobertura vegetal en zonas de bosques, cultivos y pastos, localizados en los siguientes municipios y sectores aledaños:

DEPARTAMENTO	MUNICIPIOS
ANTIOQUIA	Marinilla.
BOYACA	Chita, Firavitoba, Rondón y Viracachá.
CALDAS	Villamaría
CAUCA	Cajibío.
CUNDINAMARCA	Beltrán Jerusalén y Tocaima.
HUILA	Altamira, Colombia, Elias, San Agustín, Tesalia y Timaná.
NARIÑO	Cuaspué (Carlosama) y Pasto.
NORTE DE SANTANDER	Chitaqá, Cucutilla, Pamplonita y Silos.
SANTANDER	Tona.
TOLIMA	Alvarado, Ambalema, Ibagué y Piedras.

Especial atención ameritan el Parque Nacional Natural El Cocuy, Parque Nacional Natural Las Hermosas, Parque Nacional Natural Puracé, el Santuario de Flora y Fauna Galeras e Iguaque.

#### ALERTA NARANJA: DESLIZAMIENTOS DE TIERRA.

Se pronostica amenaza moderada por deslizamientos de tierra en áreas inestables en los departamentos:

DEPARTAMENTO	MUNICIPIOS
CALDAS	Samaná.
NORTE DE SANTANDER	Salazar de las Palmas y Lourdes.
QUINDIO	Salento, Circasia y Filandia.
RISARALDA	Pereira y Santa Rosa de Cabal.

#### ALERTA AMARILLA: POR CRECIENTES SUBITAS RÍO NECHÍ

Aunque el nivel del río Nechí se ha estabilizado en las últimas horas con valores promedios, se mantiene este nivel de alerta como medida de precaución para hoy, especialmente en las áreas bajas de los municipios de Zaragoza y Nechí (departamento de Antioquia), dado que no se descartan

nuevos incrementos súbitos en el nivel, de acuerdo con la probabilidad de nuevas lluvias sobre sectores de la cuenca para hoy, especialmente hacia horas de la noche y madrugadas próximas.

## REGIÓN PACÍFICA

### ALERTA NARANJA: DESLIZAMIENTOS DE TIERRA.

Se pronostica amenaza moderada a alta por deslizamientos de tierra en áreas inestables en los departamentos:

DEPARTAMENTO	MUNICIPIOS
CAUCA	López, Timbiquí y El Tambo.
CHOCÓ	Quibdó, Bahía Solano (Mutis), Atrato (Yuto), Río Quito y Litoral del San Juan.
NARIÑO	Samaniego.
VALLE DEL CAUCA	Buenaventura., Dagua y Calima.

## REGIÓN ORINOQUIA

### ALERTA NARANJA: DESLIZAMIENTOS DE TIERRA.

Se pronostica amenaza moderada a alta por deslizamientos de tierra en áreas inestables en los departamentos:

DEPARTAMENTO	MUNICIPIOS
META	Restrepo y Villavicencio

### ALERTA NARANJA: INCENDIOS DE LA COBERTURA VEGETAL

Amenaza moderada de ocurrencia de incendios de la cobertura vegetal en zonas de bosques, cultivos y pastos, localizados en los siguientes municipios y sectores aledaños:

DEPARTAMENTO	MUNICIPIOS
META	La Macarena y Puerto López.

Especial atención ameritan el Parque Nacional Natural Sierra de la Macarena, Parque Nacional Natural Sumapaz y el Parque Nacional Natural Cordillera de los Picachos.

### ALERTA AMARILLA: PROBABILIDAD CRECIENTE SÚBITAS EN EL RÍO ARAUCA.

Debido a las fuertes precipitaciones en la parte alta y media de la cuenca del río Arauca, se siguen presentando incrementos importantes de los niveles de éste río y de varios de sus afluentes; se recomienda especial atención a los puntos más bajos de las riberas del río Arauca, especialmente en los sectores Arauquita-Carretero, Santacruz-Bocas de Las Gaviotas y Los Mangos-Arauca. Se prevé que ésta condición continúe en el transcurso del día de hoy.

### ALERTA AMARILLA: PROBABILIDAD CRECIENTES LENTAS EN LA CUENCA DEL RÍO META.

Continúan los ascensos moderados de los niveles del río Meta y de varios de sus afluentes, especialmente en la parte alta (estribaciones del piedemonte llanero), situación asociada con las lluvias de los últimos dos días. Se sugiere a los pobladores de Puerto López permanecer atentos ante la eventualidad de crecidas lentas, e igualmente es importante que los pobladores de zonas ribereñas bajas del río Ariari y en la cuenca alta del río Aguasclaras (afluente del río Ariari, aguas arriba de Cubarral) hasta las zonas bajas de las riberas de los ríos Guejar, Guape y Grande, estar pendientes, debido que la tendencia es de incremento en sus niveles. Similar precaución es para sectores bajos del río Guatiquía (especial atención para sectores urbanos de Villavicencio). También se presentaron incrementos moderados de los niveles del río Humea, y por crecidas del río Upía (entre Barranco de Upía y Villanueva, zona agrícola conocida como Guayabetal, y hasta la desembocadura en el río Meta). Se destaca que toda la condición hidrológica presentada, en el momento no está causando ninguna afectación.

## REGIÓN AMAZÓNICA

### ALERTA NARANJA: INCENDIOS DE LA COBERTURA VEGETAL

Amenaza moderada de ocurrencia de incendios de la cobertura vegetal en zonas de bosques, cultivos y pastos, localizados en los siguientes municipios y sectores aledaños:

DEPARTAMENTO	MUNICIPIOS
GUAVIARE	San José del Guaviare.

## MAR CARIBE

### CONDICIONES NORMALES

## OCEANO PACÍFICO

### CONDICIONES NORMALES

**ALERTA ROJA. PARA TOMAR ACCIÓN** Advierte a los sistemas de prevención y atención de desastres sobre la amenaza que puede ocasionar un fenómeno con efectos adversos sobre la población, el cual requiere la atención inmediata por parte de la población y de los cuerpos de atención y socorro. Se emite una alerta sólo cuando la identificación de un evento extraordinario indique la probabilidad de amenaza inminente y cuando la gravedad del fenómeno implique la movilización de personas y equipos, interrumpiendo el normal desarrollo de sus actividades cotidianas.

**ALERTA NARANJA. PARA PREPARARSE** Indica la presencia de un fenómeno. No implica amenaza inmediata y como tanto es catalogado como un mensaje para informarse y prepararse. El aviso implica vigilancia continua ya que las condiciones son propicias para el desarrollo de un fenómeno, sin que se requiera permanecer alerta.

**ALERTA AMARILLA. PARA INFORMARSE** Es un mensaje oficial por el cual se difunde información. Por lo regular se refiere a eventos observados, reportados o registrados y puede contener algunos elementos de pronóstico a manera de orientación. Por sus características pretéritas y futuras difiere del aviso y de la alerta, y por lo general no está encaminado a alertar sino a informar.

**CONDICIONES NORMALES** Indica que no existe ninguna clase de alerta para la región o zona mencionada.

°C: grados Celsius; m: metros; mm: milímetros; msnm: metros sobre nivel del mar;

Km/h: kilómetros sobre hora

GOES: Geostationary Operational Environmental Satellites (Satélite Geoestacionario Operacional Ambiental).

GOES-13 es el designado GOES-Este, localizado en 75° W sobre el ecuador geográfico.

HLC: hora local colombiana

PNN: Parque Nacional Natural; SFF: Santuario de Fauna y Flora

Omar FRANCO TORRES, Director General  
Christian EUSCATEGUI COLLAZOS, Jefe Oficina del Servicio de Pronósticos y Alertas  
\*\*\*\*\*

Profesionales en turno:

Claudia CONTRERAS, Mario MORENO, Daniel USECHE, María Inés CUBILLOS y Alberto PARDO.

Internet: <http://www.ideam.gov.co>

Correos electrónicos: [servicio@ideam.gov.co](mailto:servicio@ideam.gov.co), [alertasideam@ideam.gov.co](mailto:alertasideam@ideam.gov.co)

Carrera 10 N° 20 - 30 \*\* Piso 9, Bogotá, D.C.

Teléfono: 3527160 ext. 1334-1336.

Síganos en **Twitter: @IDEAMColombia**  
**Facebook: [www.facebook.com/ideam.instituto](http://www.facebook.com/ideam.instituto)**  
**YouTube: [Canal de InstitutoIDEAM / http://www.youtube.com/user/InstitutoIDEAM](http://www.youtube.com/user/InstitutoIDEAM)**