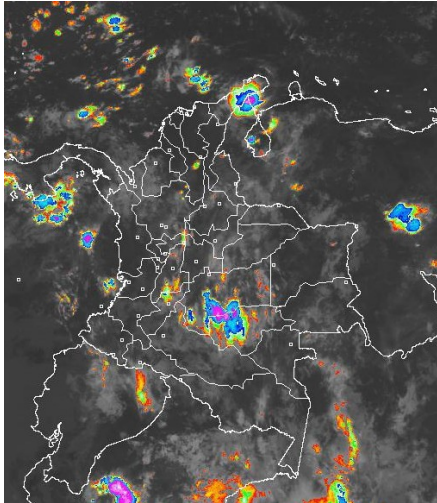


CONDICIONES HIDROMETEOROLÓGICAS ACTUALES

En las últimas horas ha tendido a disminuir considerablemente la nubosidad en el país, salvo en sectores de Tolima, Huila, Meta y Guaviare donde desde la madrugada se han concentrado diversos núcleos nubosos acompañados de precipitaciones. El pronóstico del tiempo para la tarde y noche del día de hoy nos indica una importante reactivación de las lluvias en los departamentos andinos por lo tanto se mantendrá la **ALERTA NARANJA** por deslizamientos de tierra en los departamentos de Antioquia, Boyacá, Caldas, Cauca, Cundinamarca, Huila, Nariño, Norte de Santander, Quindío, Risaralda, Santander, Tolima, Casanare y Meta en la región Orinoquía y en la Caribe Bolívar, Córdoba y Cesar. **ALERTA ROJA** por incremento de niveles del río Meta, a la altura de Puerto López y en el río Nechí en Zaragoza y Bagre, Antioquia.

IMÁGEN SATELITAL

Imagen GOES-13 * 09 de noviembre de 2013 * Hora 7:45 a.m. HLC



PRONÓSTICO CONDICIONES METEOROLÓGICAS ESPECIALES

ÁREA DEL VOLCÁN CERRO MACHÍN

En la mañana se prevé tiempo seco, en la tarde y noche son estimadas precipitaciones con descargas eléctricas dispersas.

El SERVICIO GEOLOGICO COLOMBIANO lo reporta en **NIVEL AMARILLO (III): CAMBIOS EN EL COMPORTAMIENTO DE LA ACTIVIDAD VOLCANICA**. 4.80 -75.62

ELEVACIÓN (pies)	DIRECCIÓN	VELOCIDAD	
		NUDOS	Km/h
10,000	NOROESTE	5	9
18,000	NOROESTE	5 - 15	9 - 28
24,000	NOROESTE	5 - 15	9 - 28
30,000	NORTE	5 - 15	9 - 28

ÁREA DEL VOLCÁN NEVADO DEL HUILA

Cielo entre parcialmente nublado y nublado con lloviznas esporádicas durante la jornada.

El SERVICIO GEOLOGICO COLOMBIANO lo reporta en **NIVEL AMARILLO (III): CAMBIOS EN EL COMPORTAMIENTO DE LA ACTIVIDAD VOLCANICA**. 2.92 -76.05

ELEVACIÓN (pies)	DIRECCIÓN	VELOCIDAD	
		NUDOS	Km/h
10,000	VARIABLE	5	9
18,000	NOROESTE	5	9
24,000	NOROESTE	10 - 20	18 - 36
30,000	NOROESTE	5 - 15	9 - 28

ÁREA DEL VOLCÁN GALERAS

En el área se estiman condiciones secas con nubosidad variable a lo largo de la jornada.

El SERVICIO GEOLOGICO COLOMBIANO lo reporta en **NIVEL AMARILLO (III): CAMBIOS EN EL COMPORTAMIENTO DE LA ACTIVIDAD VOLCANICA**. 1.55 -77.37

ELEVACIÓN (pies)	DIRECCIÓN	VELOCIDAD	
		NUDOS	Km/h
10,000	ESTE	5	9
18,000	NOROESTE	5 - 15	9 - 28
24,000	NOROESTE	5 - 15	9 - 28
30,000	NOROESTE	5 - 10	9 - 18

ÁREA DEL VOLCÁN NEVADO DEL RUIZ

En horas de la tarde y de la noche se pronostican lluvias con actividad eléctrica dispersa, luego de una mañana seca.

El SERVICIO GEOLOGICO COLOMBIANO lo reporta en **NIVEL AMARILLO (III): CAMBIOS EN EL COMPORTAMIENTO DE LA ACTIVIDAD VOLCANICA**. 4.89 -75.32

ELEVACIÓN (pies)	DIRECCIÓN	VELOCIDAD	
		NUDOS	Km/h
10,000	NOROESTE	5	9
18,000	NOROESTE	5 - 15	9 - 28
24,000	NOROESTE	5 - 15	9 - 28
30,000	NORTE	5 - 10	9 - 18

LO MÁS DESTACADO

ALERTA ROJA. PARA TOMAR ACCIÓN **ALERTA NARANJA. PARA PREPARARSE** **ALERTA AMARILLA. PARA INFORMARSE**

LLUVIAS	En las últimas 24 horas se observó una disminución de las precipitaciones en el territorio nacional, las lluvias de mayor consideración se registraron en el Suroriente del País y en la región Caribe, alcanzando el mayor volumen en el municipio de Leticia (Amazonas), con 112.4 mm.
ALERTA ROJA	<ul style="list-style-type: none"> En las últimas horas se registra en la parte alta del río Nechí un incremento súbito extraordinario con valores próximos a cotas de inundación en el municipio de Zaragoza. Actualmente se registra un descenso lento en el nivel del río Meta en el sector comprendido entre Puerto López y Cabuyaro, pero se mantienen en el rango de altos y cercanos a cotas de afectación. Deslizamientos de tierra en áreas inestables de los municipios de Cocorna y San Francisco (Antioquia).
ALERTA NARANJA	<ul style="list-style-type: none"> Deslizamientos de tierra en áreas inestables y de alta pendiente, localizadas en los departamentos de: Antioquia, Boyacá, Caldas, Casanare, Cauca, Cundinamarca, Huila, Meta, Nariño, Norte de Santander, Quindío, Risaralda, Santander, Tolima, Bolívar, Córdoba, Cesar.
ALERTA AMARILLA	<ul style="list-style-type: none"> Incremento en los niveles del río Magdalena, a la altura de las poblaciones de Cimitarra y Barrancabermeja (Santander), San Pablo (Bolívar) y El Banco (Magdalena). Crecientes súbitas en los ríos que descienden de la Sierra Nevada de Santa Marta. Incremento del nivel del río Arauca en el tramo comprendido entre Arauquita y Arauca (Arauca). Niveles altos en el río Pauto, se recomienda especial atención a los pobladores de los municipios de Tamara, Nunchía y Trinidad.
OTROS	<ul style="list-style-type: none"> Durante el mes de noviembre se esperan precipitaciones frecuentes con intensidades entre ligeras a fuertes, especialmente en amplios sectores de las regiones Andina y Pacífica, en algunos casos las lluvias podrían venir acompañadas de actividad eléctrica.



Consulte todos los días el pronóstico del tiempo y las alertas hidrometeorológicas vigentes del IDEAM, en un formato de calidad. Alrededor de las 7:30 a. m. está a disposición del público en www.ideam.gov.co. Se puede ver también en dispositivos móviles. [AQUÍ](#)

PRECIPITACIONES

A continuación se relacionan los municipios donde en las últimas 24 horas se registraron precipitaciones iguales o superiores a **30.0 mm**

DEPARTAMENTO	MUNICIPIOS
AMAZONAS	Leticia (112.4)
ANTIOQUIA	Peñol (55.9), Zaragoza (54.0), San Francisco (46.0), Valdivia (45.0), Marinilla (42.0), Giraldo (37.0), Valdivia (33.1), Amalfi (32.0)
ARAUCA	Tame (66.0)
BOYACA	Chita (37.0)
CALDAS	Samaná (66.0)
CAQUETA	San José Del Fragua (33.6)
CAUCA	Argelia (73.0), Santander de Quilichao (39.0)
CORDOBA	Montería (49.8)
HUILA	Neiva (57.0), Villavieja (33.5)
LA GUAJIRA	Villanueva (32.0)
MAGDALENA	Fundación (90.0), Fundación (51.5), Aracataca (33.0)
META	Villavicencio (63.0)
NORTE DE SANTANDER	Salazar (77.0), Sardinata (76.8), Cúcuta (66.8), Lourdes (65.4), Gramalote (46.0)
PUTUMAYO	Puerto Leguizamo (84.7)
TOLIMA	Ataco (38.9), Alpujarra (36.0), Natagaima (30.5)

TEMPERATURAS MÁXIMAS

A continuación se relacionan los municipios donde en las últimas 24 horas se registraron temperaturas iguales o superiores a **35.0° C**:

DEPARTAMENTO	MUNICIPIOS
CÓRDOBA	Tierralta (38.8)
CUNDINAMARCA	Jerusalén (35.2)

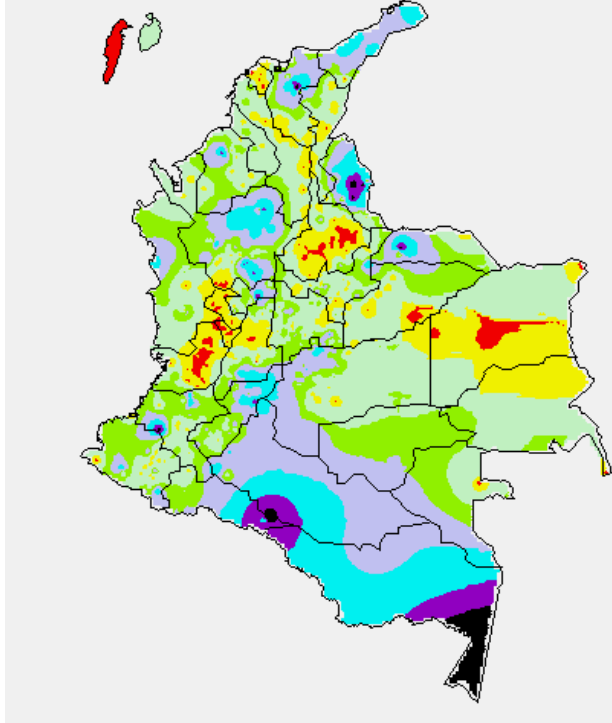
OTROS PRODUCTOS

Para mayor información se sugiere consultar:

- [MAPA DIARIO E TEMPERATURA MÁXIMA](#)
- [MAPA DIARIO DE TEMPERATURA MÍNIMA](#)
- [INFORMACIÓN DIARIA DE PRECIPITACIÓN Y TEMPERATURA DE LOS PRINCIPALES AEROPUERTOS DEL PAÍS](#)
- [MOSAICO MAPAS DE PRECIPITACIÓN DIARIA EN MILÍMETROS](#)

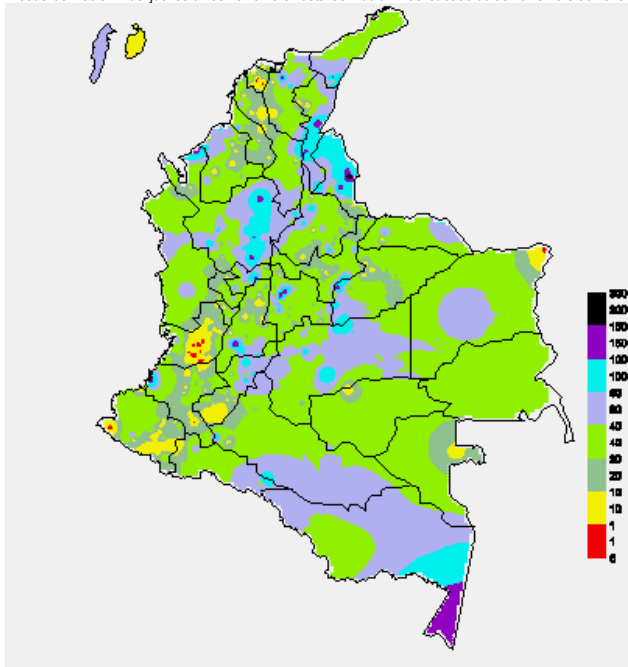
MAPA DE PRECIPITACIÓN DIARIA

Desde las 7:00 a.m. del viernes 08 de noviembre hasta las 7:00 a.m. del sábado 09 de noviembre de 2013.



MAPA DE PRECIPITACIÓN ACUMULADA DE LOS ÚLTIMOS 3 DÍAS

Desde las 7:00 a.m. del jueves 07 de noviembre hasta las 7:00 a.m. del sábado 09 de noviembre de 2013



ESTADO DE LOS EMBALSES

A continuación se relacionan los volúmenes útiles diarios (expresados en porcentaje) de reservas de algunos embalses de acuerdo con información consultada en XM.

ZONA	EMBALSE	VOLUMEN ÚTIL DIARIO (%)
ANTIOQUIA	MIEL I	63.45
	MIRAFLORES	74.03
	PEÑOL	58.70
	PLAYAS	78.12
	PORCE II	35.19
	PORCE III	41.99
	PUNCHINÁ	54.51
	RIOGRANDE2	69.60
	SAN LORENZO	89.54
	TRONERAS	30.99
CARIBE	URRÁ I	76.96
CENTRO	AGREGADO BOGOTÁ	63.41
	NEUSA	62.37
	SISGA	64.85
	TOMINÉ	63.39
	BETANIA	62.56
	MUÑA	100.05
ORIENTE	PRADO	23.12
	CHUZA	61.24
	ESMERALDA	92.73
	GUAVIO	77.40
VALLE DEL CAUCA	ALTO ANCHICAYÁ	27.47
	CALIMA 1	58.28
	SALVAJINA	22.74

PRONÓSTICO METEOROLÓGICO (sábado 09 y domingo 10 de noviembre)

REGIÓN	PRONÓSTICO
SABANA DE BOGOTÁ	<p>SÁBADO: En la mañana y hasta entrada la tarde predominarán las condiciones secas con intervalos soleados, luego son estimadas precipitaciones, acompañadas en algunos casos de actividad eléctrica, especialmente en sectores de los cerros orientales y en el Occidente de la ciudad y de la Sabana. En la noche no se descartan lloviznas dispersas en el Norte de la ciudad.</p> <p>DOMINGO: En horas de la mañana se prevé tiempo seco con cielo parcialmente cubierto. En la tarde sobre amplios sectores de la ciudad y de la Sabana se esperan precipitaciones entre ligeras a moderadas, las más intensas hacia el Sur y Occidente de la ciudad y de la sabana. En la noche prevalecerán las condiciones nubosas pero secas.</p>
ANDINA	<p>SÁBADO: En la mañana se pronostican condiciones secas en la región, salvo en sectores de Tolima y Huila donde se prevén lluvias ligeras y dispersas que se reactivarán al final de la jornada. En la tarde y noche se prevén aguaceros con descargas eléctricas en varios sectores de Cundinamarca, Antioquia, Santander, Norte de Santander, Boyacá, Risaralda, Caldas, Quindío, Valle del Cauca, Cauca y Nariño, las precipitaciones más intensas se prevén en el Norte de la región.</p> <p>DOMINGO: Cielo parcialmente cubierto con lluvias de variada intensidad por la tarde y noche en Norte de Santander, Santander, Boyacá, Cundinamarca, Risaralda, Caldas y Antioquia. Lloviznas dispersas a diferentes horas en la zona montañosa de Huila, Tolima, Valle del Cauca, Cauca y Nariño.</p>
CARIBE	<p>SÁBADO: En la mañana se prevé tiempo seco con Sol, salvo en sectores de La Guajira donde son estimadas precipitaciones que retornarán con fuerza al finalizar la jornada. En horas de la tarde y noche se prevén lluvias con tormentas eléctricas en las inmediaciones de la sierra nevada de Santa Marta y en sectores de Atlántico, Bolívar, Sucre, Córdoba y Urabá, las precipitaciones más intensas se esperan hacia el litoral de la región.</p> <p>DOMINGO: En gran parte de la región prevalecerán las condiciones secas, hasta entrada la tarde, excepto en el Urabá donde se estima una jornada nubosa con precipitaciones a diferentes horas. Al finalizar la tarde y durante la noche se advierten lluvias con descargas eléctricas en sectores de La Guajira, Cesar, Bolívar, Magdalena, Atlántico, Sucre y Córdoba.</p>
ARCHIPIÉLAGO DE SAN ANDRÉS, PROVIDENCIA Y SANTA CATALINA	<p>SÁBADO: Cielo entre parcialmente nublado y nublado con lluvias a diferentes horas, las de mayor intensidad se pronostican después del mediodía con posibilidad de descargas eléctricas en el área.</p> <p>DOMINGO: En el archipiélago se estiman precipitaciones ligeras temprano en la mañana y al final de la jornada.</p>
MAR CARIBE	<p>SÁBADO: En gran parte del Caribe nacional predominarán las condiciones secas con cielo entre despejado y parcialmente cubierto, salvo en sectores aledaños al litoral y en el área de San Andrés y Providencia donde se esperan precipitaciones, acompañadas en algunos casos de tormentas eléctricas.</p> <p>DOMINGO: Cielo entre despejado y parcialmente nublado con predominio de tiempo seco, excepto en zonas aledañas al litoral de Sucre, Córdoba y Urabá y en el área del archipiélago donde son pronosticadas lluvias entre ligeras a moderadas con probables descargas eléctricas, especialmente después del mediodía y durante algunas horas de la noche.</p>

REGIÓN	PRONÓSTICO
PACÍFICA	SÁBADO: En la mañana y durante las primeras horas de la tarde se espera tiempo seco con cielo entre despejado y parcialmente nublado, luego se pronostican lluvias con tormentas eléctricas en amplios sectores de Chocó, Valle del Cauca, Cauca y Nariño. DOMINGO: Cielo entre parcialmente nublado y nublado con precipitaciones de variada intensidad en Chocó y Valle del Cauca; en sectores de Cauca y Nariño no se descartan lloviznas temprano en la mañana y al final de la jornada.
INSULAR PACÍFICO	SÁBADO: En Malpelo y Gorgona son estimadas condiciones secas con cielo parcialmente cubierto en el día, en horas de la noche no se descartan lloviznas. DOMINGO: En Gorgona se prevén nubes densas con lluvias a diferentes horas de la jornada y en Malpelo se esperan precipitaciones al finalizar la jornada, luego de una mañana seca.
OCEANO PACÍFICO	SÁBADO: En gran parte del Pacífico nacional se prevén condiciones secas, salvo en algunos sectores del centro y Norte, particularmente en cercanías al litoral donde después del mediodía se estiman precipitaciones entre ligeras a fuertes, acompañadas en algunos casos de actividad eléctrica. DOMINGO: Cielo entre parcialmente nublado y nublado con lluvias en amplios sectores del centro y Norte. Probabilidad de tormentas eléctricas.
ORINOQUIA	SÁBADO: En la mañana y durante las primeras horas de la tarde se prevé tiempo seco en gran parte de la región, excepto en sectores del Meta donde se mantendrán los cielos nublados con lluvias y descargas eléctricas a diferentes horas. En áreas de Arauca, Casanare y Vichada son estimadas precipitaciones después del mediodía y durante algunas horas de la noche con posibilidad de actividad eléctrica dispersa. DOMINGO: En la región se espera nubosidad variable con precipitaciones a diferentes horas hacia el piedemonte en sectores de Arauca, Casanare y Meta. En áreas de Vichada son previstas lluvias después del mediodía y durante algunas horas de la noche, luego de una mañana seca.
AMAZONIA	SÁBADO: En horas de la mañana predominará el tiempo seco en la región, salvo en sectores de Guaviare donde se espera una jornada lluviosa. En la tarde y noche son previstas lluvias entre ligeras a moderadas en Amazonas, Guainía, Caquetá y Vaupés. Probabilidad de actividad eléctrica. DOMINGO: En la mañana y hasta entrada la tarde se estiman condiciones secas con cielo parcialmente cubierto. En horas de la tarde y noche se esperan precipitaciones de variada intensidad en Vaupés, Amazonas, Guainía, Caquetá y Putumayo.

ALERTAS VIGENTES

Para mayor información sobre el pronóstico del estado del tiempo, informes técnicos diarios, comunicados especiales e informes de otras áreas temáticas, tales como Hidrología, Deslizamientos de Tierra e Incendios, se sugiere consultar la siguiente dirección electrónica: <http://institucional.ideam.gov.co/jsp/index.jsp>

REGIÓN CARIBE

ALERTA NARANJA: DESLIZAMIENTOS DE TIERRA.

Se pronostica amenaza moderada por deslizamientos de tierra en áreas inestables en los departamentos:

DEPARTAMENTO	MUNICIPIOS
BOLIVAR	Arenal, Regidor, Rioviejo y El Peñol.
CORDOBA	Los Córdoba.
CESAR	Pailitas, Pelaya, La Gloria y Tamalameque.

ALERTA AMARILLA: CRECIENTES SÚBITAS EN LOS RÍOS QUE DESCIENDEN DE LA SIERRA NEVADA DE SANTA MARTA Y PARA EL RÍO RANCHERÍA.

Se reporta moderado ascenso en los niveles de los ríos Manzanares, Guachaca, Tucurínca, Sevilla, Algarrobo, Aracataca y Ariguani. Igual comportamiento se registra en el río Fundación en el municipio de Fundación (Magdalena), el cual presenta niveles altos en las últimas horas, como producto de las precipitaciones que se siguen presentando en la región. Se recomienda a la ciudadanía en general y a los comités de Gestión del Riesgo estar atentos ante nuevos incrementos súbitos en los niveles en el transcurso del día de hoy.

En las últimas horas se han presentado incrementos significativos en los niveles del río Ranchería como producto de las fuertes precipitaciones que se registraron en la cuenca media y baja, y en varios de sus afluentes, se recomienda a los pobladores ribereños de la zona rural y urbana de Manaure (La Guajira) estar atentos ante nuevos incrementos súbitos en los niveles en el transcurso del día de hoy.

REGIÓN ANDINA

ALERTA ROJA: DESLIZAMIENTOS DE TIERRA.

Se pronostica amenaza Muy alta por deslizamientos de tierra en áreas inestables en el departamento de:

DEPARTAMENTO	MUNICIPIOS
ANTIOQUIA	Cocorná y San Francisco.

ALERTA NARANJA: DESLIZAMIENTOS DE TIERRA.

Se pronostica amenaza moderada por deslizamientos de tierra en áreas inestables en los departamentos:

DEPARTAMENTO	MUNICIPIOS
ANTIOQUIA	Arboletes, Argelia, Carmen de Viboral, Cañas gordas, Giraldo, Nariño, Remedios, Segovia, Granada, Nariño, Sonsón, San Carlos, San Carlos, San Luis.
CALDAS	Aránzazu, Manzales, Neira, Norcasia, Pensilvania, Samaná, Marquetalia y Victoria.
CUNDINAMARCA	Facatativá, Medina, Pacho, Paratebueno, Sasaima, Supatá, Vergara, Subachoque, Ubalá, San Francisco y La Vega.
HUILA	Algeciras, Neiva, Rivera y Tello.
NORTE DE SANTANDER	Arboledas, Bochalema, Bucarasica, Cúcuta, Durania, Gramalote, Lourdes, Salazar, Santiago, Sardinata, El Zulia, Tibú, El Carmen, San Cayetano, Los Patios y Villa Caro.
QUINDIO	Circasia, Filandia y Salento.
RISARALDA	Pereira y Santa Rosa de Cabal.
SANTANDER	Puerto Wilches y Sabana de Torres.
TOLIMA	Chaparral y Alpujarra.

ALERTA ROJA: POR CRECIENTES SÚBITAS EN EL RÍO NECHÍ.

En las últimas horas se registra en la parte alta del río Nechí un incremento súbito extraordinario con valores próximos a cotas de inundación en el municipio de Zaragoza por esta razón se emite esta ALERTA ROJA y se recomienda a los Comités Locales de Gestión del Riesgo de Desastres y a los pobladores ribereños especialmente de los municipios de Zaragoza y el Bagre (Antioquia) estar atentos a las afectaciones que pueda causar esta creciente súbita.

ALERTA AMARILLA: NIVELES ALTOS EN EL RÍO MAGDALENA

Actualmente a la altura de las poblaciones de Cimitarra (Santander), Barrancabermeja (Santander), San Pablo (Bolívar) y EL Banco (Magdalena), el río Magdalena presenta leve descenso en los niveles, sin embargo, estos se mantienen en el rango de valores altos y cercanos a cotas de afectación, por lo que se previene a los pobladores de esta zona estar atentos ante posibles afectaciones por inundaciones lentas.

REGIÓN PACÍFICA

ALERTA NARANJA: DESLIZAMIENTOS DE TIERRA.

Se pronostica amenaza moderada a alta por deslizamientos de tierra en áreas inestables en los departamentos:

DEPARTAMENTO	MUNICIPIOS
CAUCA	Timbiquí y Argelia.
NARIÑO	Samaniego y La Llanada.

REGIÓN ORINOQUIA

ALERTA ROJA: NIVELES ALTOS EN LA CUENCA DEL RÍO META.

Actualmente se registra un ligero incremento en el nivel del río Meta en el sector comprendido entre Puerto López y Cabuyaro, sin embargo, se mantienen los valores en el rango alto y cercanos a cotas de afectación, por tal razón, se recomienda a los pobladores de esta zona, permanecer atentos ante nuevos incrementos del nivel. Igualmente es importante que los pobladores de zonas ribereñas bajas del río Ariari y en la parte alta del río Aguasclaras (afluente del río Ariari, aguas arriba de Cubarral) hasta las zonas bajas de las riberas de los ríos Guejar, Guape y Grande, estar atentos ante posibles incrementos súbitos. Similar precaución es para sectores bajos del río Guatiquía (especial atención para sectores urbanos de Villavicencio).

ALERTA NARANJA: DESLIZAMIENTOS DE TIERRA.

Se pronostica amenaza moderada a alta por deslizamientos de tierra en áreas inestables en los departamentos:

DEPARTAMENTO	MUNICIPIOS
BOYACA	Aquitania, Pajarito, San Eduardo, Páez, San Luis de Gaceno y Santa María.
CASANARE	Aguazul, Chámeza, Monterrey, Recetor, Sabanalarga, Tauramena y Yopal.
META	Acacias, Cubarral, Guamal, Restrepo, Villavicencio, Barranca de Upiá, El Dorado y El Castillo.

ALERTA AMARILLA: NIVELES ALTOS DE VARIOS RÍOS EN EL DEPARTAMENTO DE CASANARE.

Especial atención para el río Pauto (cuencas media y baja), debido al incremento de lluvias en éste sector, por lo cual se hace una recomendación muy especial a pobladores en zonas ribereñas de los municipios de Tamara, Nunchía, Pore, Trinidad y San Luis de Palenque, en el departamento del Casanare.

Incrementos importantes del río Upiá, por lo cual se previene a pobladores en sectores ribereños del municipio de Villanueva (Casanare).

Incrementos importantes del río Casanare, especialmente en inmediaciones de los municipios de Hato Corozal (Casanare) y Tame (Arauca).

ALERTA AMARILLA NIVELES ALTOS EN LA CUENCA DEL RÍO ARAUCA.

En las últimas horas se registra descenso en el nivel del río Arauca, en el sector comprendido entre Arauquita y Arauca (departamento de Arauca), sin embargo, los valores se encuentran en el rango de altos, por tal razón, se recomienda a los pobladores de las zonas bajas del sector mencionado estar atentos ante la eventualidad de crecidas súbitas

REGIÓN AMAZÓNICA

CONDICIONES NORMALES

MAR CARIBE

ALERTA AMARILLA POR PLEAMARES

Desde el día de hoy, 9 de noviembre y hasta el próximo 14 de noviembre, se espera una de las mareas astronómicas más significativas del mes en el litoral Caribe colombiano incluido el Archipiélago de San Andrés y Providencia. Por esta razón se recomienda a los habitantes costeros estar atentos a la evolución de este fenómeno.

OCÉANO PACÍFICO

CONDICIONES NORMALES

ALERTA ROJA. PARA TOMAR ACCIÓN Advierte a los sistemas de prevención y atención de desastres sobre la amenaza que puede ocasionar un fenómeno con efectos adversos sobre la población, el cual requiere la atención inmediata por parte de la población y de los cuerpos de atención y socorro. Se emite una alerta sólo cuando la identificación de un evento extraordinario indique la probabilidad de amenaza inminente y cuando la gravedad del fenómeno implique la movilización de personas y equipos, interrumpiendo el normal desarrollo de sus actividades cotidianas.

ALERTA NARANJA. PARA PREPARARSE Indica la presencia de un fenómeno. No implica amenaza inmediata y como tanto es catalogado como un mensaje para informarse y prepararse. El aviso implica vigilancia continua ya que las condiciones son propicias para el desarrollo de un fenómeno, sin que se requiera permanecer alerta.

ALERTA AMARILLA. PARA INFORMARSE Es un mensaje oficial por el cual se difunde información. Por lo regular se refiere a eventos observados, reportados o registrados y puede contener algunos elementos de pronóstico a manera de orientación. Por sus características pretéritas y futuras difiere del aviso y de la alerta, y por lo general no está encaminado a alertar sino a informar.

CONDICIONES NORMALES Indica que no existe ninguna clase de alerta para la región o zona mencionada.

°C: grados Celsius; m: metros; mm: milímetros; msnm: metros sobre nivel del mar;

Km/h: kilómetros sobre hora

GOES: Geostationary Operational Environmental Satellites (Satélite Geoestacionario Operacional Ambiental).

GOES-13 es el designado GOES-Este, localizado en 75° W sobre el ecuador geográfico.

HLC: hora local colombiana

PNN: Parque Nacional Natural; SFF: Santuario de Fauna y Flora

Omar FRANCO TORRES, Director General
Christian EUSCATEGUI COLLAZOS, Jefe Oficina del Servicio de Pronósticos y Alertas

Profesionales en turno:
Daniel USECHE, Patricia LEON, Freddy GARRIDO, Nancy LÓPEZ y Adriana Paola BARBOSA.

Internet: <http://www.ideam.gov.co>

Correos electrónicos: servicio@ideam.gov.co, alertasideam@ideam.gov.co

Carrera 10 N° 20 - 30 ** Piso 9, Bogotá, D.C.

Teléfono: 3527160 ext. 1334-1336.

Siganos en **Twitter: @DEAMColombia**
Facebook: www.facebook.com/ideam.instituto
YouTube: Canal de InstitutoIDEAM / <http://www.youtube.com/user/InstitutoIDEAM>