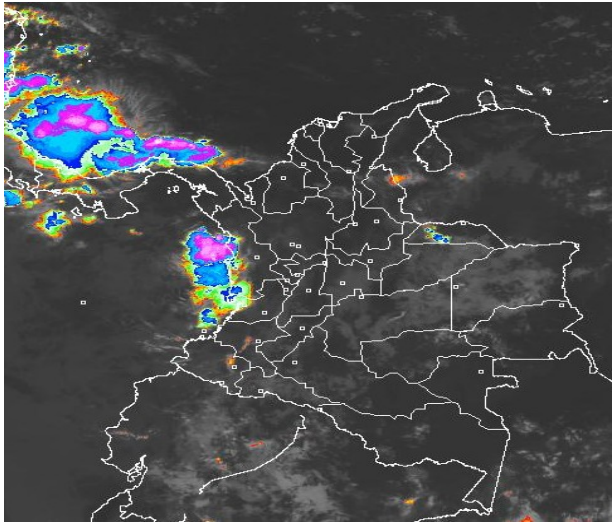


CONDICIONES HIDROMETEOROLÓGICAS ACTUALES

Gran parte del territorio nacional amanece el día de hoy con predominio de tiempo seco, excepto sectores del Occidente del mar Caribe, incluido el archipiélago de San Andrés y Providencia, y el centro y Norte del Pacífico colombiano donde desde la madrugada se han mantenido las condiciones nubosas con precipitaciones. El pronóstico para la tarde y noche de hoy nos indica tiempo seco en la mayor parte del país. **ALERTA NARANJA** por deslizamientos de tierra en áreas de ladera de Antioquia, Boyacá, Caldas, Cauca, Cundinamarca, Huila, Norte de Santander, Casanare y Meta. **ALERTA ROJA** por niveles altos del río Meta, a la altura de Puerto López y Cabuyaro (Meta).

IMÁGEN SATELITAL

Imagen GOES-13 * 11 de noviembre de 2013 * Hora 7:45 a.m. HLC



PRONÓSTICO CONDICIONES METEOROLÓGICAS ESPECIALES

ÁREA DEL VOLCÁN CERRO MACHÍN

En la mañana se prevé tiempo seco, en la tarde y noche incremento de la nubosidad y precipitaciones ligeras.

EL SERVICIO GEOLOGICO COLOMBIANO lo reporta en **NIVEL AMARILLO (III): CAMBIOS EN EL COMPORTAMIENTO DE LA ACTIVIDAD VOLCANICA**. 4.80 -75.62

ELEVACIÓN (pies)	DIRECCIÓN	VELOCIDAD	
		NUDOS	Km/h
10,000	SURESTE	5	9
18,000	ESTE	10 - 15	18 - 28
24,000	ESTE	5 - 10	9 - 18
30,000	OESTE	5 - 10	9 - 18

ÁREA DEL VOLCÁN NEVADO DEL HUILA

En la mañana se prevé tiempo seco, en la tarde y noche incremento de la nubosidad y precipitaciones ligeras.

EL SERVICIO GEOLOGICO COLOMBIANO lo reporta en **NIVEL AMARILLO (III): CAMBIOS EN EL COMPORTAMIENTO DE LA ACTIVIDAD VOLCANICA**. 2.92 -76.05

ELEVACIÓN (pies)	DIRECCIÓN	VELOCIDAD	
		NUDOS	Km/h
10,000	ESTE	5 - 10	9 - 18
18,000	ESTE	10 - 15	18 - 28
24,000	ESTE	5 - 10	9 - 18
30,000	ESTE	5 - 10	9 - 18

ÁREA DEL VOLCÁN GALERAS

En la mañana se prevé tiempo seco, en la tarde y noche incremento de la nubosidad y precipitaciones ligeras y dispersas.

EL SERVICIO GEOLOGICO COLOMBIANO lo reporta en **NIVEL AMARILLO (III): CAMBIOS EN EL COMPORTAMIENTO DE LA ACTIVIDAD VOLCANICA**. 1.55 -77.37

ELEVACIÓN (pies)	DIRECCIÓN	VELOCIDAD	
		NUDOS	Km/h
10,000	ESTE	5 - 10	9 - 18
18,000	ESTE	10 - 15	18 - 28
24,000	ESTE	5 - 10	9 - 18
30,000	ESTE	5 - 10	9 - 18

ÁREA DEL VOLCÁN NEVADO DEL RUIZ

En la mañana se prevé tiempo seco, en la tarde y noche incremento de la nubosidad y precipitaciones entre moderadas y fuertes en algunos casos con descargas eléctricas.

EL SERVICIO GEOLOGICO COLOMBIANO lo reporta en **NIVEL AMARILLO (III): CAMBIOS EN EL COMPORTAMIENTO DE LA ACTIVIDAD VOLCANICA**. 4.89 -75.32

ELEVACIÓN (pies)	DIRECCIÓN	VELOCIDAD	
		NUDOS	Km/h
10,000	SURESTE	5	9
18,000	ESTE	10 - 15	18 - 28
24,000	ESTE	5 - 10	9 - 18
30,000	NOROESTE	5 - 10	9 - 18

LO MÁS DESTACADO

ALERTA ROJA, PARA TOMAR ACCIÓN **ALERTA NARANJA, PARA PREPARARSE** **ALERTA AMARILLA, PARA INFORMARSE**

LLUVIAS	Durante las últimas 24 horas las precipitaciones tendieron a disminuir en el territorio nacional, las de mayor consideración se reportaron en la costa Pacífica, alcanzando el mayor volumen en el municipio de Condoto (Chocó) con 130.0 mm .
ALERTA ROJA	Aunque se mantiene la condición de descenso en las últimas horas, los niveles del río Meta aún oscilan en el rango de altos, por lo cual se mantiene esta alerta, especialmente en el sector comprendido entre Puerto López y Cabuyaro.
ALERTA NARANJA	Deslizamientos de tierra en áreas inestables y de alta pendiente, localizadas en los departamentos de Antioquia, Boyacá, Caldas, Cauca, Cundinamarca, Huila, Norte de Santander, Casanare y Meta.
ALERTA AMARILLA	Niveles en el rango de medios a altos para el río Magdalena, en toda su cuenca baja, condición hidrológica normal para la época del año.
OTROS	Durante el mes de noviembre se esperan precipitaciones frecuentes con intensidades entre ligeras a fuertes, especialmente en amplios sectores de las regiones Andina y Pacífica, en algunos casos las lluvias podrían venir acompañadas de actividad eléctrica.



Consulte todos los días el pronóstico del tiempo y las alertas hidrometeorológicas vigentes del IDEAM, en un formato de calidad. Alrededor de las 7:30 a. m. está a disposición del público en www.ideam.gov.co. Se puede ver también en dispositivos móviles. [ACUI](#)

PRECIPITACIONES

A continuación se relacionan los municipios donde en las últimas 24 horas se registraron precipitaciones iguales o superiores a **20.0 mm**

DEPARTAMENTO	MUNICIPIOS
ANTIOQUIA	Medellín-Santa Helena (21.0).
ATLÁNTICO	Baranoa (26.0).
BOYACÁ	Santa María (50.3), San Luis de Gaceno (42.7) y Camphermoso (21.7).
CALDAS	Manzanares (28.3) y Pensilvania (26.0).
CAQUETÁ	Florencia (62.1).
CASANARE	Orocué (23.0).
CAUCA	Santander de Quilichao (25.0) y Bolívar (22.4).
CUNDINAMARCA	El Colegio (33.4), Paratebueno (25.0) y Tenjo (22.2).
CHOCÓ	Condoto (130.0) , Medio San Juan (94.0) e Istmina (41.0).
GUAVIARE	San José de Guaviare (26.0).
HUILA	Neiva-Santa Helena (67.1).
META	Vista Hermosa (40.0), San Martín (35.0), Cubarral (28.0) y La Macarena (23.0).
NARIÑO	Arboleda (28.0).
NORTE DE SANTANDER	Sardinata (27.0), Toledo-Campo Hermoso (27.0) y Chinácota (20.6).
SANTANDER	Chima (28.0) y El Guacamayo (28.0).
TOLIMA	Flandes (23.3).
VALLE DEL CAUCA	Guacarí (38.0) y Ansermanuevo (24.5).

TEMPERATURAS MÁXIMAS

A continuación se relacionan los municipios donde en las últimas 24 horas se registraron temperaturas iguales o superiores a **35.0° C**:

DEPARTAMENTO	MUNICIPIOS
CESAR	Valledupar (35.6°C).

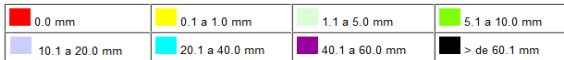
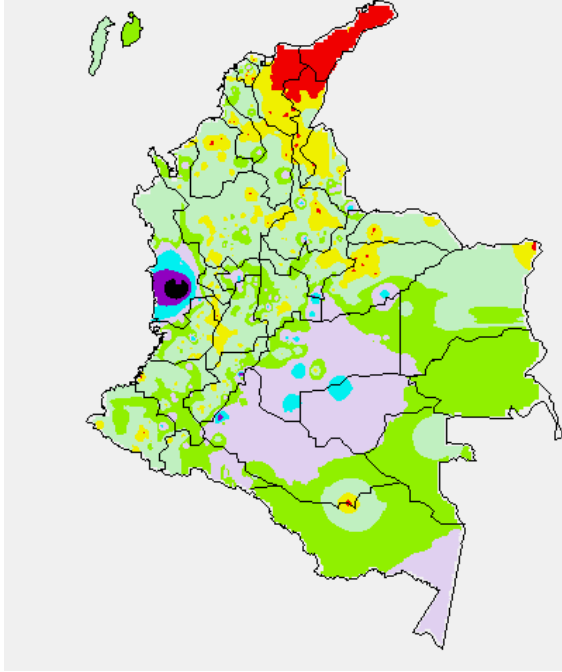
OTROS PRODUCTOS

Para mayor información se sugiere consultar:

- [MAPA DIARIO E TEMPERATURA MÁXIMA](#)
- [MAPA DIARIO DE TEMPERATURA MÍNIMA](#)
- [INFORMACIÓN DIARIA DE PRECIPITACIÓN Y TEMPERATURA DE LOS PRINCIPALES AEROPUERTOS DEL PAÍS](#)
- [MOSAICO MAPAS DE PRECIPITACIÓN DIARIA EN MILÍMETROS](#)

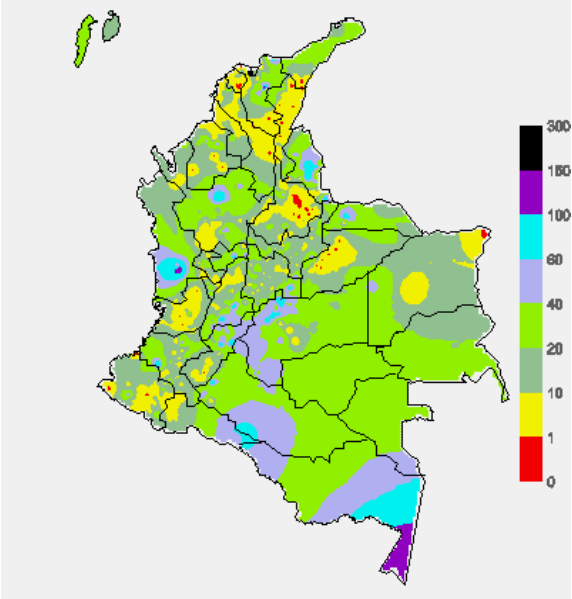
MAPA DE PRECIPITACIÓN DIARIA

Desde las 7:00 a.m. del domingo 10 de noviembre hasta las 7:00 a.m. del lunes 11 de noviembre de 2013.



MAPA DE PRECIPITACIÓN ACUMULADA DE LOS ÚLTIMOS 3 DÍAS

Desde las 7:00 a.m. del viernes 08 de noviembre hasta las 7:00 a.m. del lunes 11 de noviembre de 2013



ESTADO DE LOS EMBALSES

A continuación se relacionan los volúmenes útiles diarios (expresados en porcentaje) de reservas de algunos embalses de acuerdo con información consultada en XM.

ZONA	EMBALSE		VOLUMEN ÚTIL DIARIO (%)	
ANTIOQUIA	MIEL I		60.62	
	MIRAFLORES		73.05	
	PEÑOL		57.24	
	PLAYAS		67.39	
	PORCE II		29.37	
	PORCE III		43.32	
	PUNCHINÁ		63.81	
	RIOGRANDE2		62.58	
	SAN LORENZO		87.61	
	TRONERAS		23.20	
CARIBE	URRÁ I		74.41	
CENTRO	AGREGADO BOGOTÁ	62.98	NEUSA	61.84
			SISGA	63.73
			TOMINÉ	63.08
	BETANIA		58.53	
	MUÑA		94.00	
PRADO		20.75		
ORIENTE	CHUZA		61.06	
	ESMERALDA		87.67	
	GUAVIO		76.26	
VALLE DEL CAUCA	ALTO ANCHICAYÁ		24.54	
	CALIMA 1		58.07	
	SALVAJINA		21.45	

PRONÓSTICO METEOROLÓGICO (lunes 11 y martes 12 de noviembre)

REGIÓN	PRONÓSTICO
SABANA DE BOGOTÁ	<p>LUNES: En la mañana se presentarán condiciones secas con cielo nublado. En la tarde y noche fortalecimiento de la nubosidad con lluvias entre ligeras y moderadas sobre dispersos sectores del área, las más intensas hacia el Norte y Occidente tanto de la Sabana como de la Ciudad.</p> <p>MARTES: Se prevén condiciones de cielo parcialmente nublado a lo largo de la jornada con tiempo seco en la mañana; lluvias ligeras durante la tarde y la noche sobre el Centro y Norte de la Sabana y de la Ciudad.</p>
ANDINA	<p>LUNES: Hacia las horas de la mañana condiciones cubiertas con precipitaciones ligeras y dispersas sobre sectores de Antioquia y Altiplano Cundiboyacense, tiempo seco en el resto de la región. Sobre el mediodía incremento de la nubosidad con precipitaciones entre moderadas a fuertes durante la tarde y primeras horas de la noche en los Santanderes; Magdalena Medio, Antioquia, Eje Cafetero y Valle del Cauca, no se descarta actividad eléctrica en momentos de lluvia intensa; precipitaciones de ligeras a moderadas en el altiplano Cundiboyacense, Cauca y Nariño.</p> <p>MARTES: Se esperan condiciones de cielo parcialmente cubierto a mayormente cubierto con precipitaciones ligeras a moderadas en Antioquia, Santander, altiplano Cundiboyacense, Valle, Cauca y Nariño.</p>
CARIBE	<p>LUNES: Durante las horas de la mañana se esperan condiciones de cielo entre ligero y parcialmente cubierto en amplios sectores de la región con predominio de tiempo seco. En horas de la tarde y de la noche incremento de la nubosidad y presencia de lluvias entre ligeras y moderadas sobre sectores de Cesar, Córdoba y Sur de los departamentos de Sucre y Bolívar.</p> <p>MARTES: Cielo parcialmente cubierto la mayor parte del tiempo con precipitaciones ligeras hacia la tarde y noche sobre Bolívar, Córdoba, Sucre y Sur de La Guajira.</p>
ARCHIPIÉLAGO DE SAN ANDRÉS, PROVIDENCIA Y SANTA CATALINA	<p>LUNES: A lo largo de la jornada condiciones mayormente cubiertas con precipitaciones ligera y de corta duración durante la mañana. En horas de la tarde y de la noche se esperan lluvias entre moderadas y fuertes las más intensas sobre San Andrés. No se descarta la presencia de actividad eléctrica en momentos de lluvia intensa.</p> <p>MARTES: Se esperan condiciones de cielo entre parcialmente cubierto y mayormente cubierto con precipitaciones moderadas en la tarde y noche.</p>
MAR CARIBE	<p>LUNES: A lo largo de la jornada condiciones mayormente cubiertas con precipitaciones entre moderadas y fuertes sobre la zona marítima Occidental, mientras que en el Centro y Oriente predominarán las condiciones parcialmente cubiertas bajo tiempo seco.</p> <p>MARTES: Se esperan condiciones de cielo entre parcialmente cubierto y mayormente cubierto con precipitaciones moderadas en la tarde y noche, aguas adentro de las zonas Centro y Occidente.</p>
PACÍFICA	<p>LUNES: En la mañana se esperan precipitaciones moderadas a fuertes tanto en el Sur de Chocó como en su litoral y lluvias de ligeras a moderadas en las costas de Valle del Cauca, Cauca y Nariño. En la tarde y en la noche fortalecimiento de la nubosidad y lluvias moderadas a fuertes en amplios sectores de la región, las más intensas sobre Chocó y Valle del Cauca. No se descarta actividad eléctrica.</p> <p>MARTES: Se prevé cielo mayormente cubierto con lluvias moderadas a fuertes en Chocó y litoral de Valle y de Cauca.</p>

REGIÓN	PRONÓSTICO
INSULAR PACÍFICO	LUNES: Se esperan lluvias hacia la mañana y la noche en Gorgona y tiempo seco durante la jornada en Malpelo. MARTES: Son posibles precipitaciones de ligeras a moderadas durante la mañana y tarde sobre Malpelo y Gorgona.
OCEANO PACÍFICO	LUNES: A lo largo de la jornada condiciones mayormente cubiertas con precipitaciones entre moderadas y fuertes sobre la zona marítima Norte y Centro cerca de las costas, mientras que aguas adentro en el Centro y Sur predominarán las condiciones parcialmente cubiertas bajo tiempo seco. MARTES: Se esperan condiciones de cielo entre parcialmente cubierto y mayormente cubierto con precipitaciones moderadas en la tarde y noche, en las zonas Centro y Norte.
ORINOQUIA	LUNES: Durante las horas de la mañana se esperan condiciones secas con cielo parcialmente cubierto en amplios sectores de la región. En las horas finales de la tarde y la noche son posibles precipitaciones ligeras sobre el Piedemonte Llanero de Arauca y Casanare, y lluvias moderadas en Vichada y Meta. MARTES: En la región predominará cielo parcialmente cubierto con lluvias ligeras hacia la tarde y noche en Vichada y sectores de Meta.
AMAZONIA	LUNES: Hacia las horas de la mañana se estiman condiciones de cielo parcialmente cubierto con predominio de tiempo seco en gran parte de la región. Hacia la tarde y noche son posibles precipitaciones entre ligeras a moderadas en Amazonas y en el Piedemonte Amazónico. MARTES: Hacia finales de la tarde y en la noche se esperan lluvias moderadas a fuertes en Amazonas y Caquetá; precipitaciones ligeras a moderadas en Guainía, Vaupés y Guaviare.

ALERTAS VIGENTES

Para mayor información sobre el pronóstico del estado del tiempo, informes técnicos diarios, comunicados especiales e informes de otras áreas temáticas, tales como Hidrología, Deslizamientos de Tierra e Incendios, se sugiere consultar la siguiente dirección electrónica: <http://institucional.ideam.gov.co/isp/index.jsf>

REGIÓN CARIBE

ALERTA AMARILLA: NIVELES CON TENDENCIA AL ASCENSO EN LA CUENCA BAJA DEL RÍO MAGDALENA. Debido a las lluvias de los últimos días y al tránsito de la onda de crecidas registradas en la semana pasada, se mantiene la condición de ascenso moderado del río Magdalena en su cuenca baja la cual se considera desde aguas abajo de Gamarra (Cesar) hasta su desembocadura en el Mar Caribe). Ésta condición hidrológica también es para varios de los afluentes al río Magdalena, por lo cual se resaltan los siguientes sectores por departamento:

Atlántico: sectores bajos de los municipios de Palmar de Varela, Bohórquez, Campo de La Cruz, Santa Lucía, Suán, Santo Tomás, Manatí y Puerto Colombia.

Bolívar: municipios de San Felipe y El Salto, ubicados en la margen derecha del brazo de Mompó; también en los municipios de Magangué, San Pablo, Cantagallo y Hatillo de Loba.

Cesar: en sectores rurales y urbanos del municipio de Gamarra, especialmente en el corregimiento de Capulco. Adicionalmente, poblaciones ribereñas de la Ciénaga de Zapatos, como Chimichagua y Saloa.

Magdalena: municipios de Belén en la Ciénaga de Zapatos y El Banco.

Se resalta que las anteriores condiciones hidrológicas son normales para la época y aunque no están causando todavía ninguna afectación, es importante que los pobladores de los sitios mencionados estén atentos a cambios de los niveles.

REGIÓN ANDINA

ALERTA NARANJA: DESLIZAMIENTOS DE TIERRA.

Se pronostica amenaza moderada por deslizamientos de tierra en áreas inestables en los departamentos:

DEPARTAMENTO	MUNICIPIOS
ANTIOQUIA	Valdivia, Briceño, Granada, San Carlos, Cocorná, Granada, Sonsón, Carmen de Viboral, San Francisco y San Luis.
BOYACÁ	Aquitania, Campohermoso, Páez, San Eduardo, Santa María y San Luis de Gaceno.
CALDAS	Samaná.
CUNDINAMARCA	Supatá, Vergara, La Vega, San Francisco, Sasaima, Pacho y Sasaima.
HUILA	Neiva y Tello.
NORTE DE SANTANDER	Arboledas, Chinácota, Sardinata, El Zulia, Bucarasica, Cúcuta, Lourdes, Villa Caro, Gramalote, Santiago, Salazar, San Cayetano, Durania, Bochalema y Los Patios

ALERTA NARANJA: POR CRECIENTES SÚBITAS EN EL RÍO NECHÍ.

Debido a la disminución de las lluvias en la zona, se cambia de **ALERTA NARANJA** a **ALERTA AMARILLA** para el río Nechí; sin embargo sus niveles oscilan en el tango de altos aunque por debajo de la cota de afectación y se prevé que ésta condición continúe en el transcurso del día. Sin embargo se mantiene la recomendación para pobladores ribereños, especialmente de los municipios de Zaragoza y el Bagre (Antioquia), ya que todavía se presentan algunos anegamientos, productos de las crecidas de la semana pasada.

ALERTA AMARILLA: NIVELES ALTOS EN EL RÍO MAGDALENA.

Aunque los niveles del río Magdalena han descendido, sus registros aún oscilan en el rango de altos, especialmente en inmediaciones de Cimitarra y Barrancabermeja (Santander); se prevé que la condición de descenso continúe en el transcurso del día, y se resalta que la actual condición hidrológica no causa ninguna afectación.

REGIÓN PACÍFICA

ALERTA NARANJA: DESLIZAMIENTOS DE TIERRA.

Se pronostica amenaza moderada a alta por deslizamientos de tierra en áreas inestables en los departamentos:

DEPARTAMENTO	MUNICIPIOS
CAUCA	Timbiquí y Argelia.
CHOCÓ	Istmina, Tadó, Unión Panamericana (Ánimas), Río Iró (Santa Rita), Condoto, Medio Baudó (Boca de Pepú) y Nóvita.

REGIÓN ORINOQUIA

ALERTA ROJA: NIVELES ALTOS EN LA CUENCA DEL RÍO META.

En el nivel del río Meta se registra descenso moderado, aunque sus niveles aún oscilan en el rango de altos, especialmente en el sector comprendido entre Puerto López y Cabuyaro (Meta). Aunque el pronóstico meteorológico indica condiciones menos lluviosas para el día de hoy, no se descartan incrementos de los niveles en los próximos días, situación asociada con tránsitos de onda generados en el piedemonte llanero.

DEPARTAMENTO	MUNICIPIOS
META	Villavicencio.

ALERTA ROJA: DESLIZAMIENTOS DE TIERRA.

Se pronostica amenaza Muy alta por deslizamientos de tierra en áreas inestables en el departamento de:

ALERTA NARANJA: DESLIZAMIENTOS DE TIERRA.

Se pronostica amenaza moderada a alta por deslizamientos de tierra en áreas inestables en los departamentos:

DEPARTAMENTO	MUNICIPIOS
CASANARE	Aguazul, Chámeza, Monterrey, Recetor y Tauramena.
CUNDINAMARCA	Ubalá, Medina y Paratebueno.
META	Acacias, Barranca de Upiá, Cubarral, Guamal, Lejanías, Restrepo, Villavicencio, El Dorado y El Castillo.

REGIÓN AMAZÓNICA

CONDICIONES NORMALES

MAR CARIBE

ALERTA AMARILLA POR TIEMPO LLUVIOSO

Se espera en gran parte de la zona marítima Occidental precipitaciones entre moderadas y fuertes durante la jornada con probabilidad en algunos casos de tormentas eléctricas, por lo cual, se recomienda a usuarios de embarcaciones menores o de bajo calado, consultar con las Capitanías de puerto en zonas de inminente tempestad antes de zarpar.

ALERTA AMARILLA POR PLEAMARES

Hasta el próximo 14 de noviembre se presentará una de las mareas astronómicas más significativas del mes en el litoral Caribe colombiano, incluido el archipiélago de San Andrés y Providencia. Por esta razón se recomienda a los habitantes costeros estar atentos a la evolución de este fenómeno.

ALERTA AMARILLA POR TIEMPO LLUVIOSO

Se espera en gran parte de la zona marítima Central y Occidental aguas adentro una altura de las olas entre 3 y 4 metros durante la jornada, situación por la cual se recomienda a bañistas y usuarios de embarcaciones menores tener las precauciones necesarias a la hora de encontrarse en estas áreas por el alto oleaje y el fuerte viento que oscilara entre 25 y 30 nudos (48 a 56 km/h) con rachas hasta de 35 nudos (65km/h), por lo anterior se recomienda consultar con las Capitanías de puerto antes de zarpar.

OCÉANO PACÍFICO

CONDICIONES NORMALES

ALERTA ROJA. PARA TOMAR ACCIÓN Advierte a los sistemas de prevención y atención de desastres sobre la amenaza que puede ocasionar un fenómeno con efectos adversos sobre la población, el cual requiere la atención inmediata por parte de la población y de los cuerpos de atención y socorro. Se emite una alerta sólo cuando la identificación de un evento extraordinario indique la probabilidad de amenaza inminente y cuando la gravedad del fenómeno implique la movilización de personas y equipos, interrumpiendo el normal desarrollo de sus actividades cotidianas.

ALERTA NARANJA. PARA PREPARARSE Indica la presencia de un fenómeno. No implica amenaza inmediata y como tanto es catalogado como un mensaje para informarse y prepararse. El aviso implica vigilancia continua ya que las condiciones son propicias para el desarrollo de un fenómeno, sin que se requiera permanecer alerta.

ALERTA AMARILLA. PARA INFORMARSE Es un mensaje oficial por el cual se difunde información. Por lo regular se refiere a eventos observados, reportados o registrados y puede contener algunos elementos de pronóstico a manera de orientación. Por sus características pretéritas y futuras difiere del aviso y de la alerta, y por lo general no está encaminado a alertar sino a informar.

CONDICIONES NORMALES Indica que no existe ninguna clase de alerta para la región o zona mencionada.

°C: grados Celsius; m: metros; mm: milímetros; msnm: metros sobre nivel del mar;

Km/h: kilómetros sobre hora

GOES: Geostationary Operational Environmental Satellites (Satélite Geostacionario Operacional Ambiental).

GOES-13 es el designado GOES-Este, localizado en 75° W sobre el ecuador geográfico.

HLC: hora local colombiana

PNN: Parque Nacional Natural; SFF: Santuario de Fauna y Flora

Omar FRANCO TORRES, Director General
Christian EUSCATEGUI COLLAZOS, Jefe Oficina del Servicio de Pronósticos y Alertas

Profesionales en turno:

Jhon J. VALENCIA, Alberto PARDO, Carlos A. ORTEGÓN, Rafael L. NAVARRETE y Daniel USECHE.

Internet: <http://www.ideam.gov.co>

Correos electrónicos: servicio@ideam.gov.co, alertasideam@ideam.gov.co

Carrera 10 N° 20 - 30 ** Piso 9, Bogotá, D.C.

Teléfono: 3527160 ext. 1334-1336.

Siganos en **Twitter: @IDEAMColombia**
Facebook: www.facebook.com/ideam.instituto
YouTube: Canal de InstitutoIDEAM / <http://www.youtube.com/user/InstitutoIDEAM>