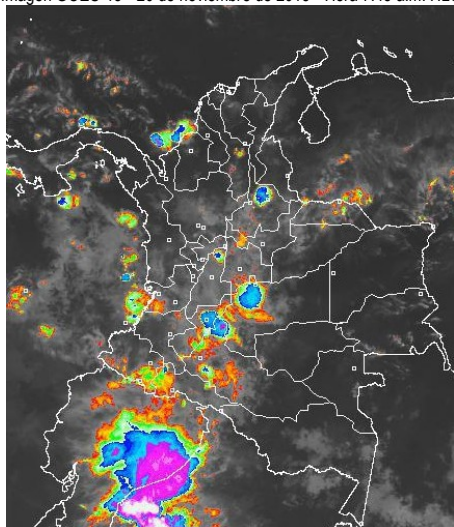


CONDICIONES HIDROMETEOROLÓGICAS ACTUALES

Amplias zonas del territorio nacional amanecen con abundante nubosidad, situación que ha apoyado lluvias particularmente en el Centro y Suroccidente del país. En el transcurso de la tarde y de la noche se presentará un incremento de la nubosidad y humedad situación que apoyará las lluvias entre moderadas y fuertes en amplios puntos de la región Pacífica Centro y Sur, las zonas de montaña de la región Andina y a lo largo de los piedemontes Llanero y Amazónico. No se descarta la presencia de actividad eléctrica en los momentos de lluvia intensa. **ALERTA ROJA** por deslizamientos de tierra en áreas inestables del departamento del Meta.

IMÁGEN SATELITAL

Imagen GOES-13 * 20 de noviembre de 2013 * Hora 7:45 a.m. HLC



PRONÓSTICO CONDICIONES METEOROLÓGICAS ESPECIALES

ÁREA DEL VOLCÁN CERRO MACHÍN			
Se esperan lluvias ligeras en horas de la mañana, al finalizar la tarde se estiman lluvias de carácter moderado.			
El SERVICIO GEOLOGICO COLOMBIANO lo reporta en NIVEL AMARILLO (III): CAMBIOS EN EL COMPORTAMIENTO DE LA ACTIVIDAD VOLCÁNICA . 4.80 -75.62			
ELEVACIÓN (pies)	DIRECCIÓN	VELOCIDAD	
		NUDOS	Km/h
10,000	NORTE	5	9
18,000	ESTE	5 - 10	9 - 18
24,000	ESTE	5	9
30,000	SURESTE	5	9
ÁREA DEL VOLCÁN NEVADO DEL HUILA			
A lo largo de la jornada condiciones nubosas y lluvias moderadas en especial en la mañana y tarde.			
El SERVICIO GEOLOGICO COLOMBIANO lo reporta en NIVEL AMARILLO (III): CAMBIOS EN EL COMPORTAMIENTO DE LA ACTIVIDAD VOLCÁNICA . 2.92 -76.05			
ELEVACIÓN (pies)	DIRECCIÓN	VELOCIDAD	
		NUDOS	Km/h
10,000	ESTE	5	9
18,000	NORESTE	5	9
24,000	SURESTE	5	9
30,000	SURESTE	5 - 10	9 - 18
ÁREA DEL VOLCÁN GALERAS			
Se presentarán desde primeras horas del día lluvias ligeras, en la tarde se incrementarán presentándose de carácter moderado.			
El SERVICIO GEOLOGICO COLOMBIANO lo reporta en NIVEL AMARILLO (III): CAMBIOS EN EL COMPORTAMIENTO DE LA ACTIVIDAD VOLCÁNICA . 1.55 -77.37			
ELEVACIÓN (pies)	DIRECCIÓN	VELOCIDAD	
		NUDOS	Km/h
10,000	NOROESTE	5	9
18,000	NORESTE	5	9
24,000	ESTE	5 - 10	9 - 18
30,000	SURESTE	5 - 10	9 - 18
ÁREA DEL VOLCÁN NEVADO DEL RUIZ			
Se estima cielo cubierto y lluvias moderadas en especial en horas de la tarde.			
El SERVICIO GEOLOGICO COLOMBIANO lo reporta en NIVEL AMARILLO (III): CAMBIOS EN EL COMPORTAMIENTO DE LA ACTIVIDAD VOLCÁNICA . 4.89 -75.32			
ELEVACIÓN (pies)	DIRECCIÓN	VELOCIDAD	
		NUDOS	Km/h
10,000	NORESTE	5	9
18,000	SURESTE	5	9
24,000	ESTE	5	9
30,000	SURESTE	5	9

LO MÁS DESTACADO

ALERTA ROJA. PARA TOMAR ACCIÓN **ALERTA NARANJA. PARA PREPARARSE** **ALERTA AMARILLA. PARA INFORMARSE**

LLUVIAS	Las lluvias en las últimas 24 horas se concentraron particularmente sobre las regiones Andina y Orinoquia, alcanzando el mayor volumen en el municipio de Cubarral (Meta) , con 142.0 mm .
ALERTA ROJA	<ul style="list-style-type: none"> Deslizamientos de tierra en áreas inestables y de alta pendiente, localizadas en zonas del departamento del Meta. Niveles altos en el río Atrato a la altura del municipio de Quibdó (Choco). Crecientes súbitas en los ríos Anchicayá, río Palo y Dagua.
ALERTA NARANJA	<ul style="list-style-type: none"> Deslizamientos de tierra en áreas inestables y de alta pendiente, localizadas en zonas de los departamentos de Cauca, Caldas, Chocó, Meta, Caquetá, Valle del Cauca y Nariño. Amenaza Alta de ocurrencia de incendios de la cobertura vegetal en zonas localizadas de los departamentos de: Atlántico, Bolívar, Cesar, Córdoba, La Guajira, Magdalena, Sucre, Huila, Norte de Santander y Santander.
ALERTA AMARILLA	<ul style="list-style-type: none"> Crecientes súbitas en el río Fucha (Cundinamarca) se recomienda estar atentos a los niveles del río. Crecientes súbitas en los ríos Bogotá y Teusacá debido a las precipitaciones ocurridas en los últimos días.
OTROS	El pronóstico del estado del tiempo para las próximas 24 horas nos indica la continuidad de las lluvias en amplios sectores del país, especialmente en sectores de las regiones Pacífica y Andina incluido el piedemonte oriental de la cordillera oriental, las precipitaciones en algunos casos podrían venir acompañadas de tormentas eléctricas.



Consulte todos los días el pronóstico del tiempo y las alertas hidrometeorológicas vigentes del IDEAM, en un formato de calidad. Alrededor de las 7:30 a. m. está a disposición del público en www.ideam.gov.co. Se puede ver también en dispositivos móviles. [AQUÍ](#)

PRECIPITACIONES

A continuación se relacionan los municipios donde en las últimas 24 horas se registraron precipitaciones iguales o superiores a **20.0 mm**

DEPARTAMENTO	MUNICIPIOS
ANTIOQUIA	Girardota (68.0), Jericó (60.0), Peñol (37.3), Yondó (29.0), Arboletes (28.5), Belmira (28.0), Remedios (26.4), Medellín (26.0), Bello (23.6), Yarumal (22.3)
ARAUCA	Tame (54.8), Tame (36.0)
BOYACA	San Pablo De Borbur (36.9), Pajarito (32.0), Cubara (29.5), Zetaquirá (26.0), Pauna (24.0)
CALDAS	Samaná (27.0)
CAQUETA	Solano (25.6), Belén De Los Andaquies (21.0)
CAUCA	Totoró (20.0), Guapi (20.0)
CESAR	La Gloria (70.0)
CORDOBA	San Bernardo Del Viento (118.0)
CUNDINAMARCA	Anolaima (54.6), Medina (26.0), Susa (24.4), Tibacuy (24.0), Choachí (23.0), Pacho (22.0)
HUILA	Neiva (73.1), Tello (70.0), Baraya (43.2), La Plata (27.5), Aipe (22.3), Oporapa (20.0), Rivera (20.0)
META	Cubarral (142.0), Villavieco (103.0), El Dorado (94.0), Guamal (89.0), Acacias (55.0), Cubarral (46.0), San Martín (35.0)
NARIÑO	Santacruz (54.3), Samaniego (49.0), Linares (44.0), Sandozá (41.0), Ricaurte (30.2), Barbacoas (29.5), Buesaco (28.9), Samaniego (28.0), Nariño (21.0)
NORTE DE SANTANDER	Toledo (58.0), Gramalote (27.0)
SANTANDER	Cimitarra (51.9), Barrancabermeja (43.5), Floridablanca (34.6), Molagavita (22.5), Sabana De Torres (22.2), Encino (20.0)
VALLE DEL CAUCA	Cali (33.0)

TEMPERATURAS MÁXIMAS

A continuación se relacionan los municipios donde en las últimas 24 horas se registraron temperaturas iguales o superiores a **35.0° C**:

DEPARTAMENTO	MUNICIPIOS
ATLANTICO	Manatí (35.0)

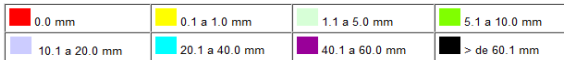
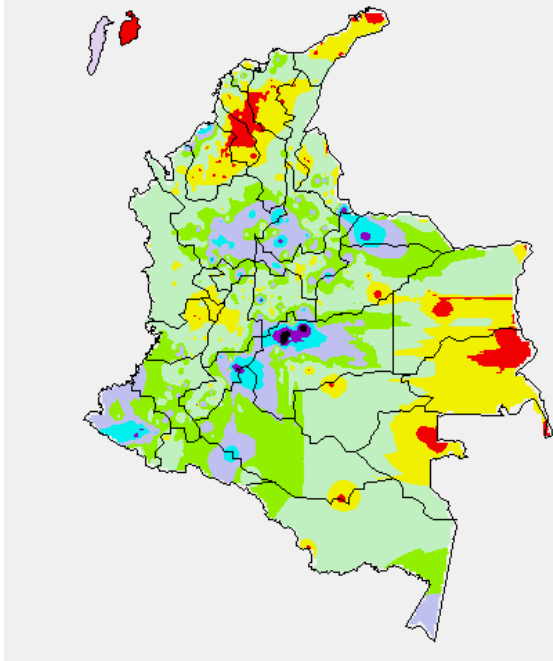
OTROS PRODUCTOS

Para mayor información se sugiere consultar:

- [MAPA DIARIO E TEMPERATURA MÁXIMA](#)
- [MAPA DIARIO DE TEMPERATURA MÍNIMA](#)
- [INFORMACIÓN DIARIA DE PRECIPITACIÓN Y TEMPERATURA DE LOS PRINCIPALES AEROPUERTOS DEL PAÍS](#)
- [MOSAICO MAPAS DE PRECIPITACIÓN DIARIA EN MILÍMETROS](#)

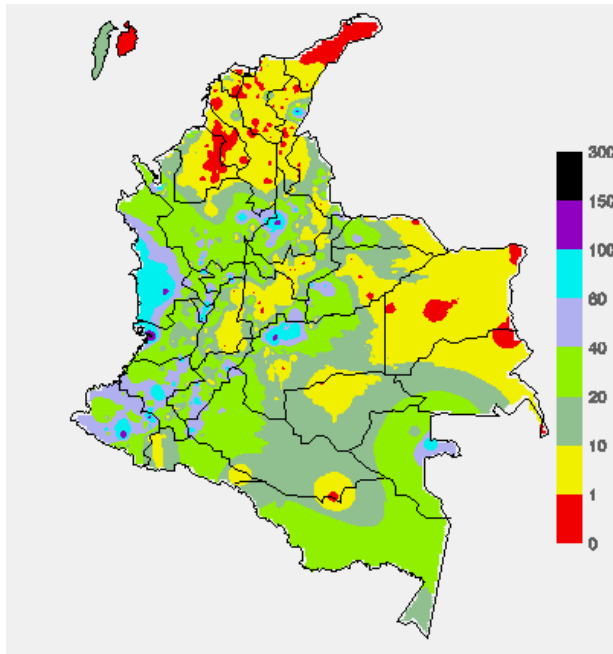
MAPA DE PRECIPITACIÓN DIARIA

Desde las 7:00 a.m. del martes 19 de noviembre hasta las 7:00 a.m. del miércoles 20 de noviembre de 2013.



MAPA DE PRECIPITACIÓN ACUMULADA DE LOS ÚLTIMOS 3 DÍAS

Desde las 7:00 a.m. del lunes 17 de noviembre hasta las 7:00 a.m. del miércoles 20 de noviembre de 2013.



ESTADO DE LOS EMBALSES

A continuación se relacionan los volúmenes útiles diarios (expresados en porcentaje) de reservas de algunos embalses de acuerdo con información consultada en XM.

ZONA	EMBALSE	VOLUMEN ÚTIL DIARIO (%)		
ANTIOQUIA	MIEL I	60.62		
	MIRAFLORES	73.05		
	PEÑOL	57.24		
	PLAYAS	67.39		
	PORCE II	29.37		
	PORCE III	43.32		
	PUNCHINÁ	63.81		
	RIOGRANDE2	62.58		
	SAN LORENZO	87.61		
	TRONERAS	23.20		
CARIBE	URRÁ I	74.41		
CENTRO	AGREGADO BOGOTÁ	62.98	NEUSA	61.84
			SISGA	63.73
			TOMINÉ	63.08
	BETANIA	58.53		
	MUÑA	94.00		
PRADO	20.75			
ORIENTE	CHUZA	61.06		
	ESMERALDA	87.67		
	GUAVIO	76.26		
VALLE DEL CAUCA	ALTO ANCHICAYÁ	24.54		
	CALIMA 1	58.07		
	SALVAJINA	21.45		

PRONÓSTICO METEOROLÓGICO (miércoles 20 y jueves 21 de noviembre)

REGIÓN	PRONÓSTICO
SABANA DE BOGOTÁ	MIÉRCOLES: En la mañana se estima cielo cubierto con lloviznas y/o lluvias ligeras y dispersas sobre el Norte y Occidente de la ciudad y la sabana. En la tarde y noche incremento de la nubosidad y la humedad favoreciendo lluvias entre moderadas y fuertes sobre la sabana y la ciudad inclusive con actividad eléctrica, las más intensas sobre la zona Norte, Occidente y los Cerros Orientales. JUEVES: Se espera cielo mayormente nublado en la mañana. En la tarde lluvias entre ligeras a moderadas especialmente en el oriente, centro y norte, no se descarta actividad eléctrica.
ANDINA	MIÉRCOLES: Cielo entre parcialmente nublado y nublado con lluvias dispersas en horas de la mañana en a lo largo de la región las más intensas en Santander, Huila, Cundinamarca, Boyacá y zonas de montaña de Valle del Cauca, Cauca y Nariño. En horas la tarde y noche incremento de la nubosidad y la humedad favoreciendo precipitaciones a lo largo de la región entre moderadas y fuertes en algunos casos acompañados de actividad eléctrica, las precipitaciones más intensas se concentraran sobre las zonas de montaña de Valle del Cauca, Cauca y Nariño, Eje Cafetero, altiplano Cundiboyacense y Santandereas. JUEVES: Durante la jornada predominará cielo mayormente nublado y lluvias ligeras en sectores de Santander, Antioquia, Eje Cafetero, Boyacá, Valle del Cauca y Nariño. En el altiplano Cundiboyacense, sectores de Tolima y Huila se estiman lluvias ligeras.
CARIBE	MIÉRCOLES: En la mañana se esperan condiciones secas en gran parte de la región, excepto en sectores del Urabá, Córdoba y en el Sur de Bolívar donde son previstas lluvias ligeras. En horas de la tarde y de la noche incremento de la nubosidad con precipitaciones entre ligeras y moderadas en las inmediaciones de la Sierra Nevada de Santa Marta, Atlántico, Bolívar, Córdoba y Sucre. JUEVES: En horas de la mañana se estiman lloviznas en la Sierra Nevada de Santa Marta. Después del medio día son estimadas lluvias en el norte de Atlántico, Bolívar, Magdalena y Sucre; y lluvias más intensas en el sur de Córdoba.
ARCHIPIÉLAGO DE SAN ANDRÉS, PROVIDENCIA Y SANTA CATALINA	MIÉRCOLES: Se estima que en gran parte de la jornada se presenten condiciones secas. No se descartan lluvias ligeras e intermitentes durante horas de la tarde o noche. JUEVES: Durante el día se espera cielo seminublado con precipitaciones ligeras en el Archipiélago de San Andrés y Providencia.
MAR CARIBE	MIÉRCOLES: En amplios sectores del área marítima se estima poca nubosidad con tiempo seco. Algunas lluvias ligeras son esperadas en el Occidente de la zona cerca al litoral. JUEVES: Se estiman precipitaciones ligeras en el Occidente y Centro del área marítima colombiana especialmente en horas de la tarde y noche.
PACÍFICA	MIÉRCOLES: A lo largo de la región se espera cielo entre parcialmente cubierto y cubierto con precipitaciones de variada intensidad, las más intensas son esperadas después del mediodía y durante algunas horas de la noche las más intensas sobre de Valle del Cauca, Cauca y Nariño. No se descarta la presencia de actividad eléctrica en los momentos de lluvia intensa. JUEVES: Se prevén condiciones de tiempo lluvioso durante la jornada, particularmente en Chocó y Valle del Cauca; Lluvias menos intensas en Cauca y Nariño.

CONTINUACIÓN PRONÓSTICO METEOROLÓGICO

REGIÓN	PRONÓSTICO
INSULAR PACÍFICO	MIÉRCOLES: En Malpelo predominarán las condiciones nubosas durante la jornada con predominio de tiempo seco en la mañana, después del mediodía se esperan precipitaciones entre ligeras y moderadas. En Gorgona se estima tiempo lluvioso durante la jornada. JUEVES: Durante la jornada son estimadas lluvias moderadas en las islas de Malpelo y Gorgona acompañadas de actividad eléctrica.
OCEANO PACÍFICO	MIÉRCOLES: Cielo entre parcialmente nublado y nublado con precipitaciones en amplios sectores de la zona marítima colombiana, especialmente en el centro y Norte. Probabilidad de tormentas eléctricas dispersas. JUEVES: A lo largo de la jornada se prevén condiciones de cielo mayormente nublado con precipitaciones de carácter moderado a fuerte.
ORINOQUIA	MIÉRCOLES: En gran parte de la región son estimadas condiciones secas por la mañana, salvo en el piedemonte llanero con lluvias y actividad eléctrica las más intensas sobre Casanare y Meta. En la tarde y noches se estiman lluvias en sectores de Vichada, Casanare y piedemonte llanero del Meta. JUEVES: En la mañana se estiman lluvias ligeras en zonas de piedemonte llanero de Meta y Casanare. En la tarde las lluvias se concentraran en Vichada, Arauca, Casanare y Meta.
AMAZONIA	MIÉRCOLES: En la región se prevén nubes densas con precipitaciones de variada intensidad en el oriente de los departamentos de Guainía, Vaupés; lluvias moderadas a fuertes en Amazonas, y zonas de piedemonte de Putumayo y Caquetá. JUEVES: Se estima cielo mayormente nublado con precipitaciones fuertes en sectores del Piedemonte de Putumayo y Caquetá en gran parte de Amazonas. Lluvias de menor intensidad en Guainía, Vaupés y Guaviare.

ALERTAS VIGENTES

Para mayor información sobre el pronóstico del estado del tiempo, informes técnicos diarios, comunicados especiales e informes de otras áreas temáticas, tales como Hidrología, Deslizamientos de Tierra e Incendios, se sugiere consultar la siguiente dirección electrónica: <http://institucional.ideam.gov.co/jsp/index.jsf>

REGIÓN CARIBE

ALERTA NARANJA: INCENDIOS DE LA COBERTURA VEGETAL.

Amenaza Alta de ocurrencia de incendios de la cobertura vegetal en zonas de bosques, cultivos y pastos, localizados en los siguientes municipios y sectores aledaños:

DEPARTAMENTO	MUNICIPIOS
ATLÁNTICO	Campo de La Cruz, Candelaria, Luruaco, Manatí, Plojó, Ponedera, Repelón, Sabanalarga, Tubará.
BOLÍVAR	Achí, Córdoba, Mompóx, San Fernando, San Jacinto del Cauca, Santa Rosa, Santa Rosa del Sur, Turbaco, Villanueva.
CESAR	Agustín Codazzi, Astrea, Chimichagua, Chiriguaná, La Jagua de Ibirico, La Paz, Pelaya, San Diego, Valledupar.
CÓRDOBA	Ciénaga De Oro.
LA GUAJIRA	Dibulla, La Jagua del Pilar, Riohacha, Urumita.
MAGDALENA	Aracataca, El Piñón, El Retén, Fundación, Nueva Granada, Pijiño del Carmen, Pivijay, Plato, Puebloviejo, Remolino, Sabanas de San Ángel, Salamina, San Sebastián de Buenavista, San Zenón, Santa Ana, Santa Bárbara de Pinto.
SUCRE	Guaranda.

REGIÓN ANDINA

ALERTA NARANJA: INCENDIOS DE LA COBERTURA VEGETAL.

Amenaza Alta de ocurrencia de incendios de la cobertura vegetal en zonas de bosques, cultivos y pastos, localizados en los siguientes municipios y sectores aledaños:

DEPARTAMENTO	MUNICIPIOS
HUILA	Tesalia.
NORTE DE SANTANDER	Cáchira, Cucutilla, Hacarí, La Playa, Ocaña, San Calixto, Silos, Teorama.
SANTANDER	Cerrito, Concepción, Galán, Guaca, Zapatoca.

ALERTA NARANJA: DESLIZAMIENTOS DE TIERRA.

Se pronostica amenaza moderada por deslizamientos de tierra en áreas inestables en los departamentos:

DEPARTAMENTO	MUNICIPIOS
CALDAS	Chinchina, Manizales, Marmato, Pácora y Villamaría
CAUCA	Rosas, Páez, Argelia y El Tambo.

ALERTA AMARILLA CRECIENTE SÚBITA EN EL RIO FUCHA (SAN CRISTOBAL) – CUENCA DEL RIO BOGOTÁ

El IDEAM recomienda mantener éste nivel de alerta debido a que los niveles oscilan en el rango de altos. Por información de la EAAB, se mantiene la condición de anegaciones e inundaciones en algunos sectores de la localidad cuarta (San Cristóbal), especialmente en los barrios ubicados alrededor de la ronda hídrica del río Fucha, como Laureles y San Cristóbal Sur.

ALERTA AMARILLA NIVELES ALTOS RIO TEUSACA

Registra niveles estables por descenso en las precipitaciones en esta parte de la cuenca alta. Los niveles aún oscilan en el rango de altos pero sin causar afectación. Se prevé que la condición de descenso se mantenga en el transcurso de hoy. Se destaca que ésta condición hidrológica no está causando ninguna afectación.

ALERTA AMARILLA NIVELES ALTOS RIO BOGOTÁ

Moderado incremento de niveles, con presencia de lluvias ligeras en su parte alta. Se prevé que el tránsito de ésta onda de crecida sea visible en su cuenca baja a partir del jueves en la mañana. Se destaca que ésta condición hidrológica no está causando ninguna afectación.

REGIÓN PACÍFICA

ALERTA ROJA POR NIVELES CRITICOS EN EL RIO ATRATO CON VALORES QUE OCASIONAN DESBORAMIENTO Y AFECTACIONES EN LOS SECTORES RIBEREÑOS MAS BAJOS.

Se presenta descenso moderado los niveles del río Atrato, pero aún con valores superiores a las cotas de afectación, especialmente en sectores ribereños más bajos de los municipios de Lloró y Quibdó. Continúan las fluctuaciones de los niveles, ya que los registros en la cuenca media y baja del río Atrato tienen tendencia de ascenso, debido a las fuertes precipitaciones registradas ayer. Los incrementos son más notorios en el río Atrato, y en varios de sus afluentes (se destacan varios de sus afluentes, como son los ríos Quito, Mumbí y Mumaradó); se recomienda especial atención en zonas bajas comprendidas entre Quibdó (Chocó) y Vigía del Fuerte (Antioquia), ante la eventualidad de crecientes súbitas. El IDEAM hace una llamado tanto a los pobladores ribereños de todo el cauce del Atrato, como a las autoridades locales para que se tomen las medidas pertinentes.

ALERTA ROJA CRECIENTES SÚBITAS EN VARIAS CORRIENTES EN EL DEPARTAMENTO DEL VALLE DEL CAUCA Y CAUCA.

- Incrementos considerables del río Anchicayá, especialmente a la altura de la vereda Guainía (Buenaventura). Especial atención para varios de sus afluentes, donde se destacan los ríos Güengue, Guanabano y Las Cañas.
- El río Palo a presentando crecientes súbitas pero sin superar la cota de desbordamiento.
- Especial atención para los pobladores en zonas ribereñas bajas de los ríos Frayle, Palmira y Nima (en el municipio de Palmira) y el río Dagua (municipio de Buenaventura), debido a que en las últimas horas se han registrado fuertes aguaceros en sus cuencas altas, y se espera el tránsito de la onda de crecida en el transcurso del día.
- Crecientes moderadas del río Escalarete, situación asociada con lluvias en el sector.

ALERTA NARANJA: DESLIZAMIENTOS DE TIERRA.

Se pronostica amenaza moderada a alta por deslizamientos de tierra en áreas inestables en los departamentos:

DEPARTAMENTO	MUNICIPIOS
CAUCA	Timbiquí, López de Micay.
CHOCÓ	Alto Baudó, Atrato (Yuto), Bajo Baudó (Pizarro), Cértegui, Condoto, El Cantón de San Pablo, Istmina, Medio Baudó (Boca de Pepé), Medio San Juan (Andagoya), Lloro, Nóvita, Nuquí, Quibdó, Sipí, Río Iró (Santa Rita), Río Quito (Paimadó), Tadó, San José del Palmar y Litoral de San Juan
NARIÑO	Barbacoas y Ricaurte.
VALLE DEL CAUCA	Buenaventura, Dagua y Calima

REGIÓN ORINOQUIA

ALERTA ROJA: DESLIZAMIENTOS DE TIERRA.

Se pronostica amenaza alta por deslizamientos de tierra en áreas inestables en el departamento del

DEPARTAMENTO	MUNICIPIOS
META	Cubarral, Guamal y el Castillo

ALERTA NARANJA: DESLIZAMIENTOS DE TIERRA.

Se pronostica amenaza moderada a alta por deslizamientos de tierra en áreas inestables en los departamentos:

DEPARTAMENTO	MUNICIPIOS
META	Acacias, Villavicencio y Restrepo.

ALERTA AMARILLA: PROBABILIDAD DE CRECIDAS SÚBITAS.

Dado el ingreso de intensas precipitaciones hacia el piedemonte Caquetense y el Macizo Colombiano (sector oriental), se prevén crecientes súbitas en las cuencas de los ríos Ortega, El Caraño, el Hacha y la quebrada La Perdiz, por lo cual se recomienda a pobladores en zonas bajas en los municipios de Florencia, Montañita, El Paujil, Milán, Doncello y Puerto Rico (Caquetá), estar atentos a éstas condiciones hidrológicas las cuales en el momento no están causando ninguna afectación. Igual recomendación para la cuenca alta y media de los ríos Putumayo y Mocoa, en el departamento del Putumayo. Se recomienda estar atentos, efectuar limpiezas de residuos y material vegetal en las rondas y observar el trayecto de los ríos por posibles represamientos y avalanchas, ante crecientes súbitas.

REGIÓN AMAZÓNICA

ALERTA NARANJA: DESLIZAMIENTOS DE TIERRA.

Se pronostica amenaza moderada a alta por deslizamientos de tierra en áreas inestables en el departamento:

DEPARTAMENTO	MUNICIPIOS
CAQUETÁ	Florencia

MAR CARIBE

CONDICIONES NORMALES

OCEANO PACÍFICO

ALERTA AMARILLA: TIEMPO LUVIOSO

En amplios sectores del Pacífico nacional se prevén condiciones lluviosas durante la jornada, especialmente después del mediodía y durante la noche con posibilidad en algunos casos de actividad eléctrica y rachas de viento, se recomienda a usuarios de embarcaciones menores, consultar con las Capitanías de puerto en zonas de inminente tempestad antes de zarpar.

ALERTA AMARILLA: PLEAMAR

Hasta el día de hoy se espera una de las pleamares más representativas del mes en el litoral Pacífico colombiano, asociado con la marea astronómica, se sugiere a habitantes costeros estar atentos a la culminación del fenómeno.

ALERTA ROJA. PARA TOMAR ACCIÓN Advierte a los sistemas de prevención y atención de desastres sobre la amenaza que puede ocasionar un fenómeno con efectos adversos sobre la población, el cual requiere la atención inmediata por parte de la población y de los cuerpos de atención y socorro. Se emite una alerta sólo cuando la identificación de un evento extraordinario indique la probabilidad de amenaza inminente y cuando la gravedad del fenómeno implique la movilización de personas y equipos, interrumpiendo el normal desarrollo de sus actividades cotidianas.

ALERTA NARANJA. PARA PREPARARSE Indica la presencia de un fenómeno. No implica amenaza inmediata y como tanto es catalogado como un mensaje para informarse y prepararse. El aviso implica vigilancia continua ya que las condiciones son propicias para el desarrollo de un fenómeno, sin que se requiera permanecer alerta.

ALERTA AMARILLA. PARA INFORMARSE Es un mensaje oficial por el cual se difunde información. Por lo regular se refiere a eventos observados, reportados o registrados y puede contener algunos elementos de pronóstico a manera de orientación. Por sus características pretéritas y futuras difiere del aviso y de la alerta, y por lo general no está encaminado a alertar sino a informar.

CONDICIONES NORMALES Indica que no existe ninguna clase de alerta para la región o zona mencionada.

°C: grados Celsius; m: metros; mm: milímetros; msnm: metros sobre nivel del mar;

Km/h: kilómetros sobre hora

GOES: Geostationary Operational Environmental Satellites (Satélite Geoestacionario Operacional Ambiental).

GOES-13 es el designado GOES-Este, localizado en 75° W sobre el ecuador geográfico.

HLC: hora local colombiana

PNN: Parque Nacional Natural; SFF: Santuario de Fauna y Flora

Omar FRANCO TORRES, Director General
Christian EUSCATEGUI COLLAZOS, Jefe Oficina del Servicio de Pronósticos y Alertas

Profesionales en turno:

Jhon VALENCIA, Julie TOBON, Henry ROMERO, Gloria ARANGO, Mario MORENO, Carlos ROCHA y Juan Francisco ALAMEDA.

Internet: <http://www.ideam.gov.co>

Correos electrónicos: servicio@ideam.gov.co, alertasideam@ideam.gov.co

Carrera 10 N° 20 - 30 ** Piso 9, Bogotá, D.C.

Teléfono: 3527160 ext. 1334-1336.

Síguenos en **Twitter: @IDEAMColombia**
Facebook: www.facebook.com/ideam.instituto
YouTube: [Canal de InstitutoIDEAM / http://www.youtube.com/user/InstitutoIDEAM](http://www.youtube.com/user/InstitutoIDEAM)