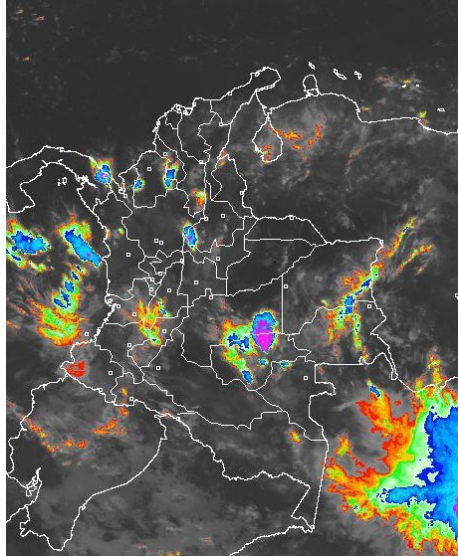


CONDICIONES HIDROMETEOROLÓGICAS ACTUALES

Cielo nublado y tiempo seco se observa en las últimas horas en el país, lluvias en Guaviare, sur de Meta, sectores de Vichada, Córdoba y montañas de Tolima, Huila, Cauca y Valle. Se prevén lluvias al Sur de la Andina, sectores de la Amazonía y Pacífica. **ALERTA ROJA** por deslizamientos de tierra en áreas inestables del departamento del Meta. **ALERTA NARANJA** por niveles altos en la cuenca media y baja del río Atrato. **ALERTA NARANJA** por niveles altos en el río Meta en inmediaciones de Puerto López.

IMÁGEN SATELITAL

Imagen GOES-13 * 22 de noviembre de 2013 * Hora 7:45 a.m. HLC



PRONÓSTICO CONDICIONES METEOROLÓGICAS ESPECIALES

ÁREA DEL VOLCÁN CERRO MACHÍN

En la mañana cielo parcialmente nublado. En la tarde y probables precipitaciones esporádicas.

El SERVICIO GEOLOGICO COLOMBIANO lo reporta en **NIVEL AMARILLO (III): CAMBIOS EN EL COMPORTAMIENTO DE LA ACTIVIDAD VOLCANICA**. 4.80 -75.62

ELEVACIÓN (pies)	DIRECCIÓN	VELOCIDAD	
		NUDOS	Km/h
10,000	NORESTE	5	9
18,000	NORTE	5 - 10	9 - 18
24,000	NORESTE	5 - 10	9 - 18
30,000	SURESTE	5 - 10	9 - 18

ÁREA DEL VOLCÁN NEVADO DEL HUILA

En horas de la mañana cielo nublado con lluvias dispersas, en la tarde lloviznas o lluvias intermitentes.

El SERVICIO GEOLOGICO COLOMBIANO lo reporta en **NIVEL AMARILLO (III): CAMBIOS EN EL COMPORTAMIENTO DE LA ACTIVIDAD VOLCANICA**. 2.92 -76.05

ELEVACIÓN (pies)	DIRECCIÓN	VELOCIDAD	
		NUDOS	Km/h
10,000	ESTE	5	9
18,000	NORTE	5	9
24,000	NORESTE	5 - 10	9 - 18
30,000	ESTE	10 - 15	18 - 28

ÁREA DEL VOLCÁN GALERAS

Cielo parcialmente cubierto la mayor parte de la jornada, con precipitaciones de variada intensidad en la tarde.

El SERVICIO GEOLOGICO COLOMBIANO lo reporta en **NIVEL AMARILLO (III): CAMBIOS EN EL COMPORTAMIENTO DE LA ACTIVIDAD VOLCANICA**. 1.55 -77.37

ELEVACIÓN (pies)	DIRECCIÓN	VELOCIDAD	
		NUDOS	Km/h
10,000	ESTE	5	9
18,000	NORESTE	5 - 10	9 - 18
24,000	NORESTE	5 - 10	9 - 18
30,000	NORESTE	5 - 10	9 - 18

ÁREA DEL VOLCÁN NEVADO DEL RUIZ

Se prevé cielo parcialmente cubierto en la mañana. Por la tarde no se descartan lluvias esporádicas.

El SERVICIO GEOLOGICO COLOMBIANO lo reporta en **NIVEL AMARILLO (III): CAMBIOS EN EL COMPORTAMIENTO DE LA ACTIVIDAD VOLCANICA**. 4.89 -75.32

ELEVACIÓN (pies)	DIRECCIÓN	VELOCIDAD	
		NUDOS	Km/h
10,000	VARIABLE	5	9
18,000	NORESTE	5 - 10	9 - 18
24,000	NORESTE	5 - 10	9 - 18
30,000	ESTE	5 - 10	9 - 18

LO MÁS DESTACADO

ALERTA ROJA, PARA TOMAR ACCIÓN **ALERTA NARANJA, PARA PREPARARSE** **ALERTA AMARILLA, PARA INFORMARSE**

LLUVIAS	Incremento importante de las lluvias, las cuales en las últimas 24 horas se concentraron particularmente sobre las regiones Pacífica, Andina y Amazonía, alcanzando el mayor volumen en el municipio de Timbiquí (Cauca) , con 80.0 mm .
ALERTA ROJA	Deslizamientos de tierra en áreas inestables y de alta pendiente, localizadas en zonas del departamento del Meta
ALERTA NARANJA	<ul style="list-style-type: none"> Niveles altos en el río Atrato a la altura del municipio de Quibdó (Choco). Niveles altos en el río Meta, la estación Puerto Lleras mantiene niveles en ascenso que se mantendrán con las crecientes súbitas de algunos afluentes del piedemonte llanero. Deslizamientos de tierra en áreas inestables y de alta pendiente, localizadas en zonas de los departamentos de Cauca, Caldas, Chocó, Meta, Nariño, Caquetá, Valle del Cauca y Nariño. Amenaza Alta de ocurrencia de incendios de la cobertura vegetal en zonas localizadas de los departamentos de: Atlántico, Bolívar, Cesar, La Guajira, Magdalena, Sucre, Norte de Santander y Santander.
ALERTA AMARILLA	<ul style="list-style-type: none"> Crecientes súbitas en varias corrientes en el departamento del Valle del Cauca y Cauca.
OTROS	El pronóstico del estado del tiempo para las próximas 24 horas nos indica la continuidad de las lluvias en amplios sectores del país, especialmente en sectores de las regiones Pacífica y Andina incluido el piedemonte oriental de la cordillera oriental, las precipitaciones en algunos casos podrían venir acompañadas de tormentas eléctricas.



Consulte todos los días el pronóstico del tiempo y las alertas hidrometeorológicas vigentes del IDEAM, en un formato de calidad. Alrededor de las 7:30 a. m. está a disposición del público en www.ideam.gov.co. Se puede ver también en dispositivos móviles. [AQUÍ](#)

PRECIPITACIONES

A continuación se relacionan los municipios donde en las últimas 24 horas se registraron precipitaciones iguales o superiores a **25.0 mm**

DEPARTAMENTO	MUNICIPIOS
ANTIOQUIA	San Juan de Urabá (42.0), Caramanta (27.0)
BOLÍVAR	San Pablo (32.0).
BOYACÁ	Arcabuco (31.1), Muzo (28.8), Pajarito (26.5).
CALDAS	Samaná (53.0) y Victoria (25.7).
CASANARE	Chámeza (47.7)
CAUCA	Timbiquí (80.0) , Bolívar (71.5), Cajibío (38.0), Rosas (37.5), Patía (35.8), Patía (35.0), Piendamó (31.0), La Sierra (31.0), El Tambo (30.0), Puracé (29.4), Popayán (26.8), López (25.0).
CHOCÓ	Quibdó (61.9), Medio San Juan (34.0).
CÓRDOBA	Tierralta (35.0).
CUNDINAMARCA	Anapoima (46.8), Nocaima (36.7).
NARIÑO	La Unión (57.4), Nariño (44.0), Barbacoas (36.9), Samaniego (36.0), Taminango (35.7), La Cruz (30.6), Arboleda (29.0), La Llanada (27.8), Buesaco (27.5), Linares (27.4).
NORTE DE SANTANDER	Salazar (29.3).
PUTUMAYO	Mocoa (29.3).
QUINDÍO	Calarcá (42.6), Pijao (25.0).
RISARALDA	Pereira (41.5), La Virginia (35.0), Belén De Ubría (26.0).
SANTANDER	Cimitarra (69.1), Barrancabermeja (54.7), Guadalupe (34.2), Puerto Wilches (31.0), Zapatoca (29.7), Salazar (29.3), Suaita (28.0).
TOLIMA	Cunday (77.0), Alpujarra (55.0), Rioblanco (45.4), Ibagué (36.0), Chaparral (33.6), Prado (30.8), Ataco (30.0).
VALLE DEL CAUCA	Bugalagrande (35), Caicedonia (29.8), Zarzal (25.0).
VAUPÉS	Mitú (27.0).

TEMPERATURAS MÁXIMAS

A continuación se relacionan los municipios donde en las últimas 24 horas se registraron temperaturas iguales o superiores a **35.0° C**:

DEPARTAMENTO	MUNICIPIOS
TOLIMA	Ambalema (36.2), Armero (35.8), Honda (35.6)

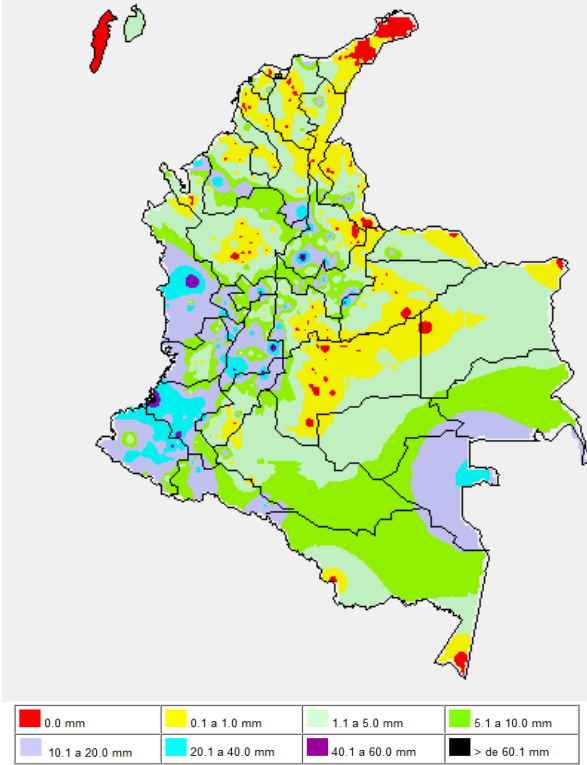
OTROS PRODUCTOS

Para mayor información se sugiere consultar:

- [MAPA DIARIO E TEMPERATURA MÁXIMA](#)
- [MAPA DIARIO DE TEMPERATURA MÍNIMA](#)
- [INFORMACIÓN DIARIA DE PRECIPITACIÓN Y TEMPERATURA DE LOS PRINCIPALES AEROPUERTOS DEL PAÍS](#)
- [MOSAICO MAPAS DE PRECIPITACIÓN DIARIA EN MILÍMETROS](#)

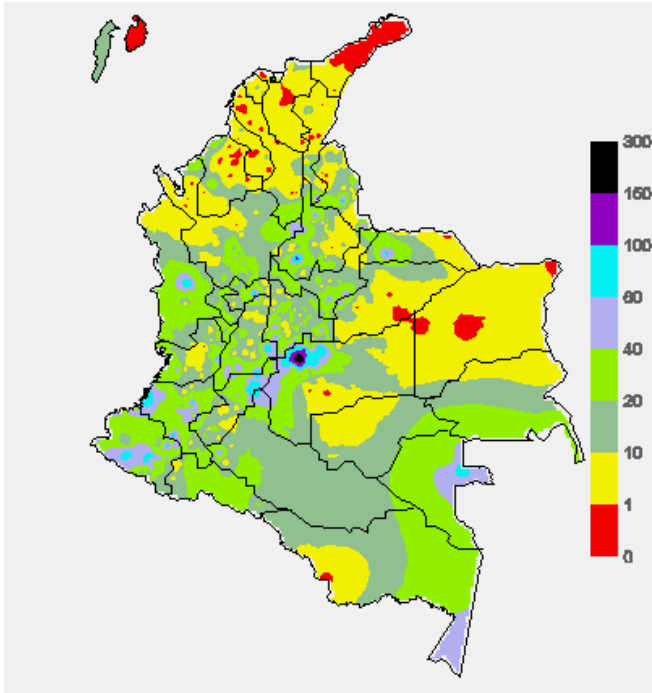
MAPA DE PRECIPITACIÓN DIARIA

Desde las 7:00 a.m. del jueves 21 de noviembre hasta las 7:00 a.m. del viernes 22 de noviembre de 2013.



MAPA DE PRECIPITACIÓN ACUMULADA DE LOS ÚLTIMOS 3 DÍAS

Desde las 7:00 a.m. del martes 19 de noviembre hasta las 7:00 a.m. del jueves 21 de noviembre de 2013.



ESTADO DE LOS EMBALSES

A continuación se relacionan los volúmenes útiles diarios (expresados en porcentaje) de reservas de algunos embalses de acuerdo con información consultada en XM.

ZONA	EMBALSE	VOLUMEN ÚTIL DIARIO (%)		
ANTIOQUIA	MIEL I	74.42		
	MIRAFLORES	77.59		
	PEÑOL	62.44		
	PLAYAS	98.92		
	PORCE II	4.77		
	PORCE III	38.63		
	PUNCHINÁ	48.48		
	RIOGRANDE2	87.61		
	SAN LORENZO	80.53		
	TRONERAS	17.04		
CARIBE	URRÁ I	84.39		
CENTRO	AGREGADO BOGOTÁ	63.14	NEUSA	62.82
			SISGA	65.64
			TOMINÉ	62.85
	BETANIA	68.23		
	MUÑA	92.37		
PRADO	47.57			
ORIENTE	CHUZA	60.69		
	ESMERALDA	95.69		
	GUAVIO	75.55		
VALLE DEL CAUCA	ALTO ANCHICAYÁ	74.27		
	CALIMA 1	59.83		
	SALVAJINA	31.22		

PRONÓSTICO METEOROLÓGICO (viernes 22 de noviembre y sábado 23 de noviembre)

REGIÓN	PRONÓSTICO
SABANA DE BOGOTÁ	<p>VIERNES: En la mañana se prevén condiciones de cielo parcialmente nublado, con intervalos soleados y predominio de tiempo seco. Después del medio día, se prevé incremento de la nubosidad con lluvias de carácter ligero a moderado en sectores del Oriente y Norte de la ciudad y Occidente de la sabana. Por la noche no se descartan lloviznas dispersas e intermitentes.</p> <p>SÁBADO: A lo largo de la jornada nubosidad abundante nubosidad, con alta probabilidad de lluvias de carácter ligero a moderado en horas de la tarde y la noche.</p>
ANDINA	<p>VIERNES: En horas de la mañana cielo entre parcial a mayormente nublado con tiempo seco en amplios sectores de la región; son estimadas precipitaciones dispersas en sectores de Antioquia, Santanderes, sectores de Caldas, Risaralda y Nariño, lloviznas o lluvias ligeras en la zona montañosa de Tolima, Huila, Cauca y Valle. En horas de la tarde y noche, se incrementará la nubosidad con lluvias de carácter moderado a fuerte en Cauca, Valle del Cauca, Nariño, sectores de Tolima, Antioquia y lluvias de menor intensidad en altiplano Cundiboyacense. Lluvias ligeras o lloviznas en los Santanderes.</p> <p>SÁBADO: Las precipitaciones más importantes son esperadas en sectores del Sur y sectores del centro de la región, lluvias en sectores de Antioquia, Eje Cafetero y altiplano Cundiboyacense, en horas de la tarde y noche principalmente.</p>
CARIBE	<p>VIERNES: En la mañana nubosidad variada con lluvias aisladas en Córdoba, Sur de Bolívar, Sur de Sucre y Norte del Cesar. En horas de la tarde y noche se incrementará la nubosidad con lluvias en sectores de Atlántico, Bolívar, Magdalena y estribaciones de la Sierra Nevada de Santa Marta.</p> <p>SÁBADO: Condiciones nubosas son esperadas en el Centro y Sur de la región, con lluvias en Córdoba, Sucre, sectores de Bolívar y Urabá. Lloviznas o lluvias ligeras en Atlántico, Magdalena y Sur de Cesar, en horas de la tarde o noche.</p>
ARCHIPIÉLAGO DE SAN ANDRÉS, PROVIDENCIA Y SANTA CATALINA	<p>VIERNES: Durante el día se espera cielo seminublado con predominio de tiempo seco. No se descartan algunas lluvias ligeras o lloviznas finalizada la tarde o entrada la noche.</p> <p>SÁBADO: A lo largo del día se espera cielo nublado con Lloviznas o lluvias ligeras, con mayor intensidad hacia el medio día y la tarde.</p>
MAR CARIBE	<p>VIERNES: A lo largo de la jornada se estiman condiciones secas con cielo entre ligeramente cubierto y parcialmente cubierto. No se descartan algunas lluvias esporádicas en sectores del Caribe occidental</p> <p>SÁBADO: Durante la jornada se espera cielo semicubierto con lluvias esporádicas en sectores del Caribe occidental.</p>
PACÍFICA	<p>VIERNES: Se prevén condiciones de tiempo lluvioso durante la jornada, particularmente en Chocó y Valle del Cauca; Lluvias de menor intensidad en Cauca y Nariño.</p> <p>SÁBADO: En la mañana se espera predominio de tiempo seco en amplios sectores del área, lluvias aisladas en el Sur de Chocó y Valle del Cauca. En la tarde y noche se prevé incremento de la nubosidad con precipitaciones en algunos casos con tormentas eléctricas a lo largo de la región, las más intensas en Chocó y Nariño.</p>

CONTINUACIÓN PRONÓSTICO METEOROLÓGICO

REGIÓN	PRONÓSTICO
INSULAR PACÍFICO	VIERNES: Durante la jornada son estimadas lluvias entre ligeras a moderadas y dispersas en las islas de Malpelo y Gorgona SÁBADO: Se espera cielo mayormente nublado con lluvias en Gorgona Iloviznas en Malpelo.
OCÉANO PACÍFICO	VIERNES: A lo largo de la jornada se prevén condiciones de cielo parcialmente cubierto nublado con precipitaciones de carácter moderado y disperso, principalmente en cercanías al litoral. SÁBADO: Durante el día se prevé cielo parcialmente nublado con lluvias en cercanías del centro y Sur del litoral
ORINOQUIA	VIERNES: A lo largo de la jornada son estimadas condiciones nubosas particularmente al Oriente y Sur de la región. En la mañana lluvias en Vichada y Meta y Iloviznas al Sur de Casanare. Hacia la tarde y noche, lluvias de carácter moderado a fuerte en sectores de Vichada y Meta, en algunos casos con actividad eléctrica. SÁBADO: Se prevén lluvias en sectores de Vichada y Sur de Meta y piedemonte especialmente en horas de la tarde y noche.
AMAZONIA	VIERNES: Durante la jornada de prevé condiciones de cielo mayormente nublado a lo largo de la región. En la mañana, las lluvias más intensas se prevén en sectores de Guainía y Guaviare. En la tarde y noche lluvias de variada intensidad en sectores de Putumayo, Caquetá, Amazonas, incluyendo zonas aledañas al piedemonte Llanero. No se descarta actividad eléctrica. SÁBADO: Las lluvias más intensas se concentrarán en sectores de Guainía, Vaupés, Caquetá y Amazonas principalmente en la tarde y noche.

ALERTAS VIGENTES

Para mayor información sobre el pronóstico del estado del tiempo, informes técnicos diarios, comunicados especiales e informes de otras áreas temáticas, tales como Hidrología, Deslizamientos de Tierra e Incendios, se sugiere consultar la siguiente dirección electrónica: <http://institucional.ideam.gov.co/isp/index.jsf>

REGIÓN CARIBE

ALERTA NARANJA: INCENDIOS DE LA COBERTURA VEGETAL.

Amenaza alta de ocurrencia de incendios de la cobertura vegetal en zonas de bosques, cultivos y pastos, localizados en los siguientes municipios y sectores aledaños:

DEPARTAMENTO	MUNICIPIOS
ATLÁNTICO	Repelón, Tubará.
BOLÍVAR	Achí, Córdoba, Mompóx, San Fernando, San Jacinto del Cauca, Santa Rosa del Sur, Simití.
CESAR	Chimichagua, Chiriguana, La Jagua de Ibrico, Pelaya, Valledupar.
LA GUAJIRA	Riohacha.
MAGDALENA	Aracataca, El Retén, Fundación, Pivijay, Plato, Puebloviejo, Sabanas de San Ángel, San Sebastián de Buenavista, San Zenón, Santa Bárbara de Pinto.
SUCRE	Guaranda, San Benito Abad

REGIÓN ANDINA

ALERTA NARANJA: INCENDIOS DE LA COBERTURA VEGETAL.

Amenaza Alta de ocurrencia de incendios de la cobertura vegetal en zonas de bosques, cultivos y pastos, localizados en los siguientes municipios y sectores aledaños:

DEPARTAMENTO	MUNICIPIOS
NORTE DE SANTANDER	Chitagá, Hacarí, La Playa, Labateca, Ocaña, San Calixto, Silos, Teorama, Toledo.
SANTANDER	Cerrito, Concepción, Guaca, Santa Bárbara.

ALERTA NARANJA: DESLIZAMIENTOS DE TIERRA.

Se pronostica amenaza moderada por deslizamientos de tierra en áreas inestables en los departamentos:

DEPARTAMENTO	MUNICIPIOS
CALDAS	Chinchina, Manizales, Marmato, Pácora y Villamaría.
CAUCA	Rosas, Páez, Argelia y El Tambo.

REGIÓN PACÍFICA

ALERTA NARANJA: POR NIVELES ALTOS EN EL RIO ATRATO

Se presentan niveles en ascenso para el río Atrato, por lo cual se mantiene la alerta NARANJA y se recomienda especial atención en zonas bajas comprendidas entre Quibdó (Chocó) y Vigía del Fuerte (Antioquia), ante la eventualidad de crecientes súbitas y como consecuencia del tránsito de la creciente registrada hace dos días y que puede ocasionar afectaciones en las poblaciones de

Bellavista, Domingodó y Riosucio. El IDEAM hace un llamado tanto a los pobladores ribereños de todo el cauce del Atrato, así como a las autoridades locales para que se tomen las medidas pertinentes.

ALERTA AMARILLA: CRECIENTES SÚBITAS EN VARIAS CORRIENTES EN EL DEPARTAMENTO DEL VALLE DEL CAUCA Y CAUCA.

Se espera se sigan presentando lluvias en horas de la mañana, de carácter moderado, por lo cual se recomienda estar atentos a los niveles de los ríos próximos al litoral Pacífico (especialmente en el departamento del Valle del Cauca):

Por niveles en el rango de medios a altos del río Anchicayá, especialmente a la altura de la vereda Guainía (Buenaventura). Especial atención para varios de sus afluentes, donde se destacan los ríos Güengue, Guanabano y Las Cañas.

Especial atención para los pobladores en zonas ribereñas bajas de los ríos Frayle, Palmira y Nima (en el municipio de Palmira) y el río Dagua (municipio de Buenaventura).

Crecientes moderadas del río Escalarete, situación asociada con lluvias en el sector.

ALERTA NARANJA: DESLIZAMIENTOS DE TIERRA.

Se pronostica amenaza moderada a alta por deslizamientos de tierra en áreas inestables en los departamentos:

DEPARTAMENTO	MUNICIPIOS
CAUCA	El Tambo, Guapi, López, Timbiquí.
CHOCÓ	Alto Baudó (Pie de Pato), Atrato (Yuto), Bajo Baudó (Pizarro), Cértegui, Condoto, El Cantón del San Pablo, Istmina, Lloró, Medio Atrato (Betú), Medio Baudó (Boca de Pepú), Medio San Juan (Andagoya), Nóvita, Nuquí, Quibdó, Río Iró (Santa Rita), Río Quito (Paimadó), Tadó y Unión Panamericana (Animas).
NARIÑO	Barbacoas.
VALLE DEL CAUCA	Buenaventura.

REGIÓN ORINOQUIA

ALERTA ROJA: DESLIZAMIENTOS DE TIERRA.

Se pronostica amenaza alta por deslizamientos de tierra en áreas inestables en el departamento del

DEPARTAMENTO	MUNICIPIOS
META	Cubarral, El Castillo.

ALERTA NARANJA: DESLIZAMIENTOS DE TIERRA.

Se pronostica amenaza moderada a alta por deslizamientos de tierra en áreas inestables en los departamentos:

DEPARTAMENTO	MUNICIPIOS
CASANARE	Chámeza.
META	Acacias, Guamal, El Dorado y Lejanías.

ALERTA NARANJA: NIVELES ALTOS EN EL RÍO META

El río Meta en la estación Puerto Lleras mantiene niveles en ascenso que se mantendrán con las crecientes súbitas de algunos afluentes del piedemonte llanero, en los ríos Guacavía (estación Puente Carretera), Humea (estación El Cable); Cusiana (estación Pajarito), Cravo Sur (estación Puente Yopal) y Güejar (estación Piñalito).

Se recomienda estar atentos a estas condiciones hidrológicas ya que se espera continúen a lo largo del día.

REGIÓN AMAZÓNICA

ALERTA NARANJA: DESLIZAMIENTOS DE TIERRA.

Se pronostica amenaza moderada a alta por deslizamientos de tierra en áreas inestables en el departamento:

DEPARTAMENTO	MUNICIPIOS
CAQUETÁ	Florencia.

MAR CARIBE

CONDICIONES NORMALES

OCÉANO PACÍFICO

CONDICIONES NORMALES

ALERTA ROJA. PARA TOMAR ACCIÓN Advierte a los sistemas de prevención y atención de desastres sobre la amenaza que puede ocasionar un fenómeno con efectos adversos sobre la población, el cual requiere la atención inmediata por parte de la población y de los cuerpos de atención y socorro. Se emite una alerta sólo cuando la identificación de un evento extraordinario indique la probabilidad de amenaza inminente y cuando la gravedad del fenómeno implique la movilización de personas y equipos, interrumpiendo el normal desarrollo de sus actividades cotidianas.

ALERTA NARANJA. PARA PREPARARSE Indica la presencia de un fenómeno. No implica amenaza inmediata y como tanto es catalogado como un mensaje para informarse y prepararse. El aviso implica vigilancia continua ya que las condiciones son propicias para el desarrollo de un fenómeno, sin que se requiera permanecer alerta.

ALERTA AMARILLA. PARA INFORMARSE Es un mensaje oficial por el cual se difunde información. Por lo regular se refiere a eventos observados, reportados o registrados y puede contener algunos elementos de pronóstico a manera de orientación. Por sus características pretéritas y futuras difiere del aviso y de la alerta, y por lo general no está encaminado a alertar sino a informar.

CONDICIONES NORMALES Indica que no existe ninguna clase de alerta para la región o zona mencionada.

°C: grados Celsius; m: metros; mm: milímetros; msnm: metros sobre nivel del mar;

Km/h: kilómetros sobre hora

GOES: Geostationary Operational Environmental Satellites (Satélite Geoestacionario Operacional Ambiental).

GOES-13 es el designado GOES-Este, localizado en 75° W sobre el ecuador geográfico.

HLC: hora local colombiana

PNN: Parque Nacional Natural; SFF: Santuario de Fauna y Flora

Omar FRANCO TORRES, Director General
Christian EUSCATEGUI COLLAZOS, Jefe Oficina del Servicio de Pronósticos y Alertas

Profesionales en turno:

Nelsy VERDUGO, Gloria ARANGO, Luis Mario MORENO, Alejandro URIBE, Nicolás CUADROS, Mauricio TORRES y Adriana Paola BARBOSA.

Internet: <http://www.ideam.gov.co>

Correos electrónicos: servicio@ideam.gov.co, alertasideam@ideam.gov.co

Carrera 10 N° 20 - 30 ** Piso 9, Bogotá, D.C.

Teléfono: 3527160 ext. 1334-1336.

Siganos en

Twitter: @IDEAMColombia

Facebook: www.facebook.com/ideam.instituto

YouTube: Canal de InstitutoIDEAM / <http://www.youtube.com/user/InstitutoIDEAM>