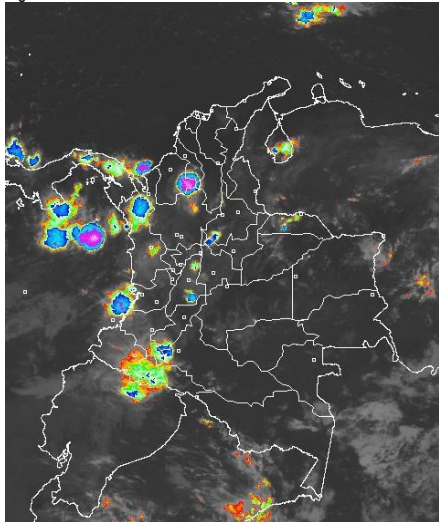


### CONDICIONES HIDROMETEOROLÓGICAS ACTUALES

Predominio de tiempo seco durante la mañana en gran parte del país, con lluvias en la Región Pacífica y sur de la Caribe. Precipitaciones concentradas en Tolima y oriente de Boyacá en la Región Andina y sobre el piedemonte de Putumayo y Arauca. **ALERTA ROJA** por deslizamientos de tierra en áreas inestables de los departamentos de Casanare y Meta. **ALERTA NARANJA** por niveles altos en la parte baja de la cuenca del río Atrato, entre las poblaciones de Buenavista (Chocó)/Vigía del Fuerte (Antioquia) y la desembocadura al golfo de Urabá. **ALERTA NARANJA** por niveles altos en el río Meta, en el trayecto entre Puerto López y Cabuyaro.

### IMÁGEN SATELITAL

Imagen GOES-13 \* 23 de noviembre de 2013 \* Hora 7:45 a.m. HLC



### PRONÓSTICO CONDICIONES METEOROLÓGICAS ESPECIALES

#### ÁREA DEL VOLCÁN CERRO MACHÍN

Cielo parcialmente nublado y lluvias entre ligeras y moderadas en la tarde y noche.

El SERVICIO GEOLOGICO COLOMBIANO lo reporta en **NIVEL AMARILLO (III): CAMBIOS EN EL COMPORTAMIENTO DE LA ACTIVIDAD VOLCANICA**. 4.80 -75.62

ELEVACIÓN (pies)	DIRECCIÓN	VELOCIDAD	
		NUDOS	Km/h
10,000	NORESTE	5	9
18,000	NORTE	5	9
24,000	VARIABLE	5	9
30,000	SURESTE	5 - 10	9 - 18

#### ÁREA DEL VOLCÁN NEVADO DEL HUILA

Cielo cubierto y lluvias moderadas especialmente durante la tarde.

El SERVICIO GEOLOGICO COLOMBIANO lo reporta en **NIVEL AMARILLO (III): CAMBIOS EN EL COMPORTAMIENTO DE LA ACTIVIDAD VOLCANICA**. 2.92 -76.05

ELEVACIÓN (pies)	DIRECCIÓN	VELOCIDAD	
		NUDOS	Km/h
10,000	OESTE	5	9
18,000	NORESTE	5	9
24,000	NORESTE	5	9
30,000	ESTE	5 - 10	9 - 18

#### ÁREA DEL VOLCÁN GALERAS

Cielo cubierto y lluvias entre moderadas y fuertes en la tarde y noche. El SERVICIO GEOLOGICO COLOMBIANO lo reporta en **NIVEL AMARILLO (III): CAMBIOS EN EL COMPORTAMIENTO DE LA ACTIVIDAD VOLCANICA**. 1.55 -77.37

ELEVACIÓN (pies)	DIRECCIÓN	VELOCIDAD	
		NUDOS	Km/h
10,000	VARIABLE	5	9
18,000	NORTE	5	9
24,000	NOROESTE	5	9
30,000	ESTE	5 - 10	9 - 18

#### ÁREA DEL VOLCÁN NEVADO DEL RUIZ

Se prevé cielo entre ligera y parcialmente cubierto. Lloviznas en la tarde.

El SERVICIO GEOLOGICO COLOMBIANO lo reporta en **NIVEL AMARILLO (III): CAMBIOS EN EL COMPORTAMIENTO DE LA ACTIVIDAD VOLCANICA**. 4.89 -75.32

ELEVACIÓN (pies)	DIRECCIÓN	VELOCIDAD	
		NUDOS	Km/h
10,000	NORTE	5	9
18,000	NORTE	5	9
24,000	VARIABLE	5 - 10	9 - 18
30,000	SURESTE	5	9

### LO MÁS DESTACADO

**ALERTA ROJA. PARA TOMAR ACCIÓN** **ALERTA NARANJA. PARA PREPARARSE** **ALERTA AMARILLA. PARA INFORMARSE**

<b>LLUVIAS</b>	Durante las últimas 24 horas, las lluvias se concentraron principalmente sobre las regiones Pacífica, Sur de la Andina, Orinoquia y Amazonia, alcanzando el mayor volumen el municipio de <b>Chámeza (Casanare), con 83.2 mm.</b>
<b>ALERTA ROJA</b>	Deslizamientos de tierra en áreas inestables y de alta pendiente, localizadas en el municipio de Chámeza, Casanare y Cubarral en el departamento de Meta.
<b>ALERTA NARANJA</b>	<ul style="list-style-type: none"> <li>Niveles altos en la parte baja de la cuenca del río Atrato (chocó), en las zonas bajas entre las poblaciones de Buenavista (Chocó)/Vigía del Fuerte (Antioquia) y la desembocadura al golfo de Urabá.</li> <li>Niveles altos en el río Meta, en el trayecto entre Puerto López y Cabuyaro; sin embargo la tendencia para hoy es de descenso.</li> <li>Deslizamientos de tierra en áreas inestables y de alta pendiente, localizadas en zonas de los departamentos de Cauca, Casanare, Chocó, Meta y Nariño.</li> <li>Amenaza Alta de ocurrencia de incendios de la cobertura vegetal en zonas localizadas de los departamentos de: Atlántico, Bolívar, Cesar, La Guajira, Magdalena, Sucre, Norte de Santander y Santander.</li> </ul>
<b>ALERTA AMARILLA</b>	<ul style="list-style-type: none"> <li>Crecientes súbitas en corrientes que drenan al Océano Pacífico en el departamento del Valle del Cauca y Cauca.</li> <li>Crecientes súbitas en el río putumayo, debido a las lluvias moderadas a fuertes que se han venido presentando hace aproximadamente tres horas, en inmediaciones del piedemonte amazónico a la altura del departamento de Putumayo.</li> </ul>
<b>OTROS</b>	El pronóstico del estado del tiempo para las próximas 24, indica que continuarán las condiciones de tiempo seco sobre la Región Caribe y gran parte de la Andina, con lluvias en la zona montañosa de la cordillera occidental, los Santanderes y oriente de la Amazonia y la Orinoquia.



Consulte todos los días el pronóstico del tiempo y las alertas hidrometeorológicas vigentes del IDEAM, en un formato de calidad. Alrededor de las 7:30 a. m. está a disposición del público en [www.ideam.gov.co](http://www.ideam.gov.co). Se puede ver también en dispositivos móviles. [AQUÍ](#)

### PRECIPITACIONES

A continuación se relacionan los municipios donde en las últimas 24 horas se registraron precipitaciones iguales o superiores a **20.0 mm**

DEPARTAMENTO	MUNICIPIOS
ANTIOQUIA	San Francisco (76.0), San Roque (71.0), Carepa (66.0), Apartado (65.0), Carepa (42.3), Santa Rosa de Osos (33), Frontino (29.0), Abriaquí (24.7)
BOLÍVAR	San Pablo (37.5)
CAQUETÁ	San José del Fragua (21.6)
CASANARE	<b>Chámeza (83.2)</b>
CHOCÓ	Istmina (65.0), Medio San Juan (52.0), Quibdó (25.1), Condoto (20.0)
CÓRDOBA	Tierralta (35.0)
CUNDINAMARCA	Anapoima (36.2)
NARIÑO	Colon (32.9), La Cruz (23.4)
NORTE DE SANTANDER	Salazar (41.2)
QUINDÍO	Salento (20.0)
RISARALDA	Pereira (39.7)
TOLIMA	Saldaña (40.5), Armero (37.5), Ortega (28.5)
VALLE DEL CAUCA	Ansermanuevo (24.6)
VAUPÉS	Mitú (26.0)

### TEMPERATURAS MÁXIMAS

A continuación se relacionan los municipios donde en las últimas 24 horas se registraron temperaturas iguales o superiores a **35.0° C**:

DEPARTAMENTO	MUNICIPIOS
CESAR	Valledupar (36.6)
CÓRDOBA	Planeta Rica (35.2)

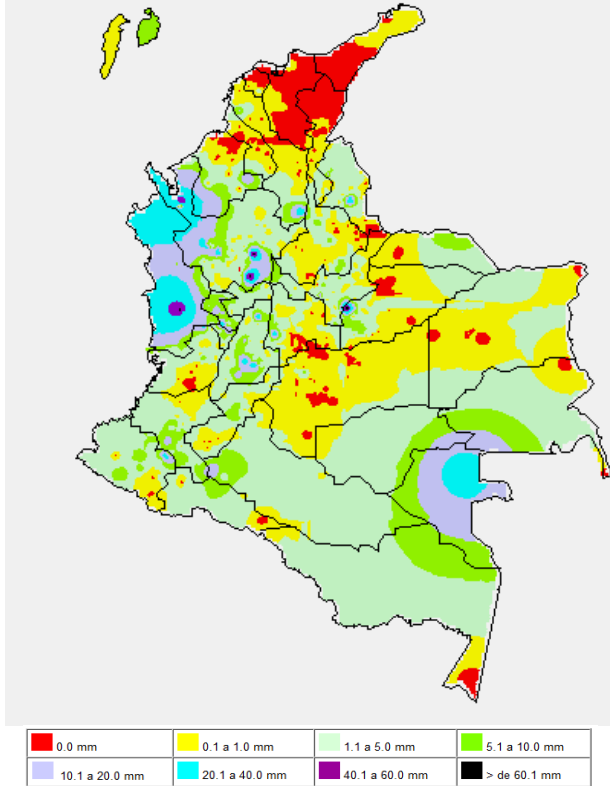
## OTROS PRODUCTOS

Para mayor información se sugiere consultar:

- [MAPA DIARIO DE TEMPERATURA MÁXIMA](#)
- [MAPA DIARIO DE TEMPERATURA MÍNIMA](#)
- [INFORMACIÓN DIARIA DE PRECIPITACIÓN Y TEMPERATURA DE LOS PRINCIPALES AEROPUERTOS DEL PAÍS](#)
- [MOSAICO MAPAS DE PRECIPITACIÓN DIARIA EN MILÍMETROS](#)

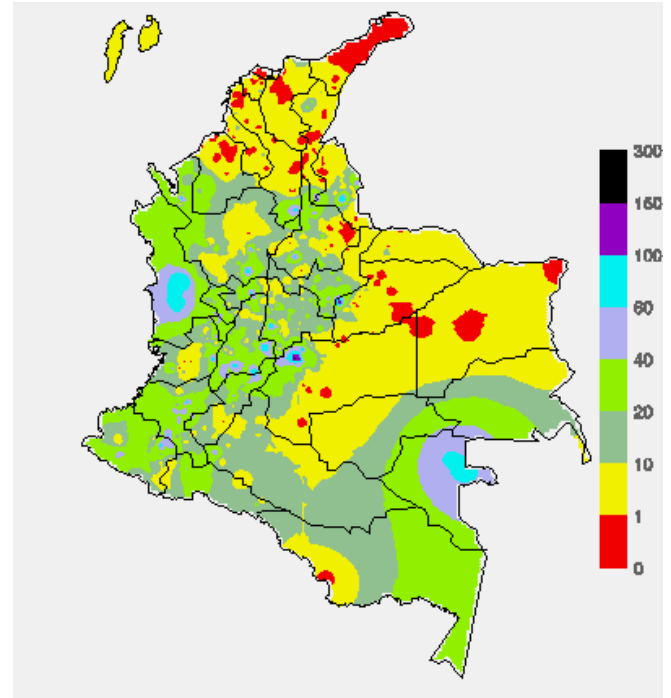
### MAPA DE PRECIPITACIÓN DIARIA

Desde las 7:00 a.m. del viernes 22 de noviembre hasta las 7:00 a.m. del sábado 23 de noviembre de 2013.



### MAPA DE PRECIPITACIÓN ACUMULADA DE LOS ÚLTIMOS 3 DÍAS

Desde las 7:00 a.m. del miércoles 20 de noviembre hasta las 7:00 a.m. del viernes 22 de noviembre de 2013.



### ESTADO DE LOS EMBALSES

A continuación se relacionan los volúmenes útiles diarios (expresados en porcentaje) de reservas de algunos embalses de acuerdo con información consultada en XM.

ZONA	EMBALSE	VOLUMEN ÚTIL DIARIO (%)
ANTIOQUIA	MIEL I	76.38
	MIRAFLORES	77.91
	PEÑOL	62.80
	PLAYAS	81.19
	PORCE II	14.47
	PORCE III	29.78
	PUNCHINÁ	39.18
	RIOGRANDEZ	86.87
	SAN LORENZO	82.49
	TRONERAS	3.09
CARIBE	URRÁ I	84.69
CENTRO	AGREGADO BOGOTÁ	63.07
	NEUSA	62.82
	SISGA	65.58
	TOMINÉ	62.76
	BETANIA	68.50
ORIENTE	MUÑA	95.09
	PRADO	52.00
	CHUZA	60.49
	ESMERALDA	95.08
VALLE DEL CAUCA	GUAVIO	75.28
	ALTO ANCHICAYÁ	75.43
	CALIMA 1	59.83
	SALVAJINA	32.84

### PRONÓSTICO METEOROLÓGICO (sábado 23 de noviembre y domingo 24 de noviembre)

REGIÓN	PRONÓSTICO
SABANA DE BOGOTÁ	<p><b>SÁBADO:</b> En la mañana se espera cielo entre parcialmente cubierto y cubierto con predominio de tiempo seco. En la tarde se prevé incremento de la nubosidad y entrada la noche se presentarán lluvias ligeras y de corta duración especialmente hacia el sur y Oriente de la ciudad y sobre sectores del centro y sur de la sabana.</p> <p><b>DOMINGO:</b> En horas de la mañana se prevé cielo parcialmente cubierto con tiempo seco. En la tarde sobre sectores del Nororienté de la Sabana se prevé precipitaciones de carácter entre ligeras a moderadas. En la noche se estima una disminución de las precipitaciones manteniéndose las condiciones nubosas.</p>

ANDINA	<p><b>SÁBADO:</b> En horas de la mañana se espera cielo parcialmente cubierto con tiempo seco, sin embargo se presentarán lluvias ligeras en sectores del occidente y sur de Antioquia, además sobre las zonas de montaña de Nariño, sur del Huila y sectores de Tolima y norte de Norte de Santander. En la tarde habrá aumento en la nubosidad y lluvias en Antioquia, sectores de montaña de Nariño, norte de Tolima, Eje cafetero, Cundinamarca y Boyacá. En la noche las lluvias tenderán a disminuir.</p> <p><b>DOMINGO:</b> Se espera desde primeras horas del día cielo parcialmente cubierto y lluvias moderadas especialmente en horas de la tarde y noche a lo largo de la zona montañosa del centro y sur de la región; lloviznas o lluvias ligeras generalizadas y de menor intensidad en Santander, Boyacá y Antioquia.</p>
CARIBE	<p><b>SÁBADO:</b> En las primeras horas de la mañana se espera cielo ligeramente cubierto con condiciones secas, salvo algunas lluvias ligeras en el sur de Sucre y oriente de Córdoba. Se espera incremento de la nubosidad pasado el medio y hacia el final de la tarde se presentarán lluvias ligeras en las estribaciones de La Sierra Nevada de Santa Marta y norte de Bolívar, entrada la noche se esperan lluvias ligeras en Córdoba, Atlántico y norte de Cesar.</p> <p><b>DOMINGO:</b> En horas de la mañana y hasta las primeras horas de la tarde se prevé condiciones secas en gran parte de la región, entrada la tarde se registrarán lluvias de variada intensidad, Atlántico, Bolívar y sectores de Cesar.</p>
ARCHIPIÉLAGO DE SAN ANDRÉS, PROVIDENCIA Y SANTA CATALINA	<p><b>SÁBADO:</b> En horas de la mañana se estima cielo ligeramente nublado con predominio de tiempo seco. En la tarde y durante la noche habrá incremento de la nubosidad, con probabilidad de lluvias entre ligeras y moderadas.</p> <p><b>DOMINGO:</b> En horas de la mañana se prevé condiciones secas en gran parte de la región, después de mediodía prevalecerá el cielo entre parcialmente cubierto y cubierto con lluvias de variada intensidad.</p>
MAR CARIBE	<p><b>SÁBADO:</b> Cielo entre ligera y parcialmente nublado y lluvias sectorizadas de corta duración hacia el occidente de la zona marítima y en cercanías del Litoral de Urabá.</p> <p><b>DOMINGO:</b> Cielo parcialmente nublado y lluvias frente al Litoral de Urabá.</p>

#### CONTINUACIÓN PRONÓSTICO METEOROLÓGICO

REGIÓN	PRONÓSTICO
PACÍFICA	<p><b>SÁBADO:</b> A lo largo de la región predominarán las condiciones nubosas; en horas de la mañana se registrarán lluvias dispersas en Chocó y litoral de Cauca. En la tarde se esperan lluvias especialmente en el departamento del Chocó y de menor intensidad en Cauca y Valle.</p> <p><b>DOMINGO:</b> En la mañana se estima cielo cubierto y lluvias moderadas en sectores de Chocó. En la tarde se presentará incremento de la nubosidad y lluvias entre ligeras a moderadas incrementándose al finalizar la tarde, en especial en Chocó y Valle del Cauca.</p>
INSULAR PACÍFICO	<p><b>SÁBADO:</b> En Malpelo y Gorgona prevalecerá el tiempo nuboso con precipitaciones entre ligeras y moderadas en horas de la tarde y noche.</p> <p><b>DOMINGO:</b> Se espera cielo entre ligera y parcialmente cubierto con lluvias ligeras o lloviznas en la mañana y tarde, incremento de la nubosidad al finalizar la tarde en Malpelo. En la noche se estiman lluvias de mayor intensidad.</p>
OCEANO PACÍFICO	<p><b>SÁBADO:</b> Cielo seminublado. Lluvias hacia el centro y sur de la zona marítima, en cercanías del Litoral de Cauca y Valle.</p> <p><b>DOMINGO:</b> Cielo cubierto y lluvias en la zona norte y centro. Las más fuertes en los Litorales de Chocó, Cauca y Valle.</p>
ORINOQUIA	<p><b>SÁBADO:</b> En la mañana se espera cielo entre parcialmente nublado y nublado con algunas precipitaciones ligeras al oriente de Vichada; en el resto de la región predominarán las condiciones secas. En horas de la tarde se incrementará la nubosidad y se registrarán lluvias entre ligeras y moderadas en Vichada, sectores del oriente de Casanare, Meta y de menor intensidad en el Piedemonte, es probable que se prolonguen hasta las primeras horas de la noche.</p> <p><b>DOMINGO:</b> Cielo parcialmente cubierto con tiempo seco en el piedemonte llanero en la mañana y lluvias entre ligeras y moderadas en la tarde sobre Meta, Casanare y Vichada, entrada la noche se espera disminución de las precipitaciones, sin embargo se prevé continúen lluvias ligeras en sectores de Vichada.</p>
AMAZONIA	<p><b>SÁBADO:</b> En la mañana se espera cielo parcialmente cubierto y lluvias entre ligeras y moderadas en el piedemonte de Putumayo. En la tarde se incrementará el ingreso de humedad y se esperan lluvias moderadas en Amazonas, Vaupés, Guaviare y persistirán en la zona del Piedemonte aunque de menor intensidad. Las lluvias se mantendrán hasta entrada la noche en amplios sectores, con tendencia a disminuir la intensidad.</p> <p><b>DOMINGO:</b> A lo largo del día se prevé cielo parcialmente cubierto con un incremento de la nubosidad en horas de la tarde, lluvias en sectores de Amazonas, Vaupés, Guainía y sectores de Caquetá. En la noche se espera se presenten precipitaciones ligeras en los departamentos de Vaupés, Amazonas, Guaviare, Guainía y Oriente de Caquetá.</p>

## ALERTAS VIGENTES

Para mayor información sobre el pronóstico del estado del tiempo, informes técnicos diarios, comunicados especiales e informes de otras áreas temáticas, tales como Hidrología, Deslizamientos de Tierra e Incendios, se sugiere consultar la siguiente dirección electrónica: <http://institucional.ideam.gov.co/jsp/index.jsf>

## REGIÓN CARIBE

### ALERTA NARANJA: INCENDIOS DE LA COBERTURA VEGETAL.

Amenaza alta de ocurrencia de incendios de la cobertura vegetal en zonas de bosques, cultivos y pastos, localizados en los siguientes municipios y sectores aledaños:

DEPARTAMENTO	MUNICIPIOS
ATLÁNTICO	Repelón, Tubará.
BOLÍVAR	Achí, Córdoba, Mompóx, San Fernando, San Jacinto del Cauca, Santa Rosa del Sur, Simití.
CESAR	Chimichagua, Chiriguana, La Jagua de Ibirico, Pelaya, Valledupar.
LA GUAJIRA	Riohacha.
MAGDALENA	Aracataca, El Retén, Fundación, Pivijay, Plato, Puebloviejo, Sabanas de San Ángel, San Sebastián de Buenavista, San Zenón, Santa Bárbara de Pinto.
SUCRE	Guaranda, San Benito Abad

## REGIÓN ANDINA

### ALERTA NARANJA: INCENDIOS DE LA COBERTURA VEGETAL.

Amenaza Alta de ocurrencia de incendios de la cobertura vegetal en zonas de bosques, cultivos y pastos, localizados en los siguientes municipios y sectores aledaños:

DEPARTAMENTO	MUNICIPIOS
NORTE DE SANTANDER	Chitagá, Hacarí, La Playa, Labateca, Ocaña, San Calixto, Silos, Teorama, Toledo.
SANTANDER	Cerrito, Concepción, Guaca, Santa Bárbara.

## REGIÓN PACÍFICA

### ALERTA NARANJA: POR NIVELES ALTOS EN LA PARTE BAJA DE LA CUENCA DEL RIO ATRATO

Después de la creciente registrada el día martes a la altura de Quibdó, debido al desplazamiento de la onda de creciente, se sugiere mantener la alerta NARANJA especialmente para la parte baja de la cuenca, en las zonas bajas entre las poblaciones de Buenavista (Chocó)/Vigia del Fuerte (Antioquia) y la desembocadura al golfo de Urabá, y que comprende las poblaciones de Murindó, Opogodó, Carmen de Darién (Curvaradó) y Riosucio. El IDEAM hace un llamado tanto a los pobladores ribereños de todo el cauce del Atrato, así como a las autoridades locales para que se tomen las medidas pertinentes.

Se espera que las lluvias persistan en la zona para el día de hoy.

### ALERTA AMARILLA: CRECIENTES SÚBITAS EN RIOS DE LA VERTIENTE OCCIDENTAL DE LA CORDILLERA OCCIDENTAL.

Se sugiere estar atentos a las fluctuaciones de los niveles de los ríos que nacen en la vertiente occidental de la cordillera occidental en el litoral Pacífico (especialmente en el departamento del Valle del Cauca):

Por niveles en el rango de medios a altos del río Anchicayá, especialmente a la altura de la vereda Guainía (Buenaventura). Especial atención para varios de sus afluentes, donde se destacan los ríos Güengue, Guanabano y Las Cañas.

Crecientes moderadas del río Escalarete, situación asociada con lluvias en el sector.

### ALERTA NARANJA: DESLIZAMIENTOS DE TIERRA.

Se pronostica amenaza moderada a alta por deslizamientos de tierra en áreas inestables en los departamentos:

DEPARTAMENTO	MUNICIPIOS
CAUCA	Almaguer, Bolívar, Caldono, Inzá, Jambaló, López, Rosas, Silvia, Timbiquí, Toribío, Totoró, La Vega, Páez (Belalcázar), El Tambo y La Sierra.
CHOCÓ	Condoto, Istmina, Nóvita, Nuquí, Quibdó, Tadó, Alto Baudó (Pie de Pato), Atrato (Yuto), Río Quito (Paimadó), Bajo Baudó (Pizarro), El Cantón del San Pablo, Medio Baudó (Boca De Pepú), Río Iro (Santa Rita), Medio San Juan (Andagoya), San José del Palmar.
NARIÑO	Barbacoas.

## REGIÓN ORINOQUIA

### ALERTA ROJA: DESLIZAMIENTOS DE TIERRA.

Se pronostica amenaza alta por deslizamientos de tierra en áreas inestables en el departamento del

DEPARTAMENTO	MUNICIPIOS
CASANARE	Chámeza.
META	Cubarral.

**ALERTA NARANJA: DESLIZAMIENTOS DE TIERRA.**

Se pronostica amenaza moderada a alta por deslizamientos de tierra en áreas inestables en los departamentos:

DEPARTAMENTO	MUNICIPIOS
CASANARE	Aguazul, Recetor, Sabanalarga, Tauramena y Yopal.
META	Acacías, El Castillo, El Dorado, Guamal y Lejanías.

**ALERTA NARANJA: NIVELES ALTOS EN EL RÍO META A LA ALTURA DE PUERTO LOPEZ**

El río Meta en el trayecto entre Puerto López y Cabuyaro, reportó niveles altos y una lenta tendencia de ascenso, esto debido a los aportes de los ríos tributarios en este sector como son el río Humadea, Guamal y Guayuriba, de régimen torrencial en su parte alta; sin embargo la tendencia para hoy es de descenso.

## REGIÓN AMAZÓNICA

**ALERTA AMARILLA: CRECIENTES SUBITAS EN EL RÍO PUTUMAYO PIEDEMONTE AMAZÓNICO**

Se emite esta alerta sobre la cuenca del río putumayo debido a las lluvias moderadas a fuertes que se han venido presentado desde hace aproximadamente tres horas, en inmediaciones del piedemonte amazónico a la altura del departamento de Putumayo. Se recomienda estar atentos ante posibles crecientes del río.

## MAR CARIBE

### CONDICIONES NORMALES

## OCÉANO PACÍFICO

**ALERTA AMARILLA: POR TIEMPO LLUVIOSO**

Se esperan precipitaciones entre moderadas y fuertes sobre el norte y centro de la zona marítima. Se recomienda a embarcaciones pequeñas consultar con capitanías de puerto para monitorear la evolución del fenómeno.

**ALERTA ROJA. PARA TOMAR ACCIÓN** Advierte a los sistemas de prevención y atención de desastres sobre la amenaza que puede ocasionar un fenómeno con efectos adversos sobre la población, el cual requiere la atención inmediata por parte de la población y de los cuerpos de atención y socorro. Se emite una alerta sólo cuando la identificación de un evento extraordinario indique la probabilidad de amenaza inminente y cuando la gravedad del fenómeno implique la movilización de personas y equipos, interrumpiendo el normal desarrollo de sus actividades cotidianas.

**ALERTA NARANJA. PARA PREPARARSE** Indica la presencia de un fenómeno. No implica amenaza inmediata y como tanto es catalogado como un mensaje para informarse y prepararse. El aviso implica vigilancia continua ya que las condiciones son propicias para el desarrollo de un fenómeno, sin que se requiera permanecer alerta.

**ALERTA AMARILLA. PARA INFORMARSE** Es un mensaje oficial por el cual se difunde información. Por lo regular se refiere a eventos observados, reportados o registrados y puede contener algunos elementos de pronóstico a manera de orientación. Por sus características pretéritas y futuras difiere del aviso y de la alerta, y por lo general no está encaminado a alertar sino a informar.

**CONDICIONES NORMALES** Indica que no existe ninguna clase de alerta para la región o zona mencionada.

°C: grados Celsius; m: metros; mm: milímetros; msnm: metros sobre nivel del mar;

Km/h: kilómetros sobre hora

GOES: Geostationary Operational Environmental Satellites (Satélite Geoestacionario Operacional Ambiental).

GOES-13 es el designado GOES-Este, localizado en 75° W sobre el ecuador geográfico.

HLC: hora local colombiana

PNN: Parque Nacional Natural; SFF: Santuario de Fauna y Flora

Omar FRANCO TORRES, Director General  
Christian EUSCATEGUI COLLAZOS, Jefe Oficina del Servicio de Pronósticos y Alertas

\*\*\*\*\*

Profesionales en turno:

Oscar MARTINEZ, Luis Mario MORENO, Martha CADENA, Carlos ROCHA y Adriana Paola BARBOSA.

Internet: <http://www.ideam.gov.co>

Correos electrónicos: [servicio@ideam.gov.co](mailto:servicio@ideam.gov.co), [alertasideam@ideam.gov.co](mailto:alertasideam@ideam.gov.co)

Carrera 10 N° 20 - 30 \*\* Piso 9, Bogotá, D.C.

Teléfono: 3527160 ext. 1334-1336.

Siganos en

Twitter: @IDEAMColombia

Facebook: [www.facebook.com/ideam.instituto](http://www.facebook.com/ideam.instituto)

YouTube: Canal de Instituto IDEAM / <http://www.youtube.com/user/InstitutoIDEAM>