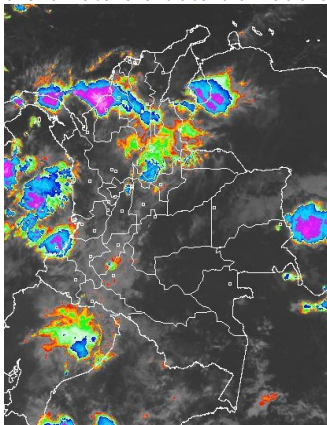


## CONDICIONES HIDROMETEOROLÓGICAS ACTUALES

Condiciones de cielo mayormente cubierto con tiempo seco en gran parte del territorio nacional, exceptuando algunas lluvias ligeras en Córdoba, Urabá, occidente de Santander y litoral de Valle del Cauca. **ALERTA NARANJA** por deslizamientos de tierra en áreas inestables localizadas particularmente en municipios de los departamentos de Antioquia, Caldas, Casanare, Chocó y Meta.

## IMÁGEN SATELITAL

Imagen GOES-13 \* 25 de noviembre de 2013 \* Hora 6:15 a.m. HLC



## PRONÓSTICO CONDICIONES METEOROLÓGICAS ESPECIALES

ÁREA DEL VOLCÁN CERRO MACHÍN			
Cielo nublado y precipitaciones entre moderadas y fuertes en la tarde y noche.			
El SERVICIO GEOLOGICO COLOMBIANO lo reporta en <b>NIVEL AMARILLO (III): CAMBIOS EN EL COMPORTAMIENTO DE LA ACTIVIDAD VOLCANICA.</b> 4.80 -75.62			
ELEVACIÓN (pies)	DIRECCIÓN	VELOCIDAD	
		NUDOS	Km/h
10,000	NOROESTE	5 - 10	9 -18
18,000	ESTE	5 - 10	9 -18
24,000	SURESTE	5 - 10	9 -18
30,000	OESTE	5 - 10	9 -18
ÁREA DEL VOLCÁN NEVADO DEL HUILA			
Cielo cubierto y precipitaciones moderadas especialmente durante la tarde.			
El SERVICIO GEOLOGICO COLOMBIANO lo reporta en <b>NIVEL AMARILLO (III): CAMBIOS EN EL COMPORTAMIENTO DE LA ACTIVIDAD VOLCANICA.</b> 2.92 -76.05			
ELEVACIÓN (pies)	DIRECCIÓN	VELOCIDAD	
		NUDOS	Km/h
10,000	OESTE	5 - 10	9 -18
18,000	ESTE	5 - 10	9 -18
24,000	SURESTE	5 - 10	9 -18
30,000	NORTE	5 - 10	9 -18
ÁREA DEL VOLCÁN GALERAS			
Cielo cubierto y precipitaciones entre ligeras y moderadas en la tarde y noche.			
El SERVICIO GEOLOGICO COLOMBIANO lo reporta en <b>NIVEL AMARILLO (III): CAMBIOS EN EL COMPORTAMIENTO DE LA ACTIVIDAD VOLCANICA.</b> 1.55 -77.37			
ELEVACIÓN (pies)	DIRECCIÓN	VELOCIDAD	
		NUDOS	Km/h
10,000	OESTE	5 - 10	9 -18
18,000	ESTE	5 - 10	9 -18
24,000	ESTE	5 - 10	9 -18
30,000	ESTE	5 - 10	9 -18
ÁREA DEL VOLCÁN NEVADO DEL RUIZ			
Se prevé cielo cubierto con precipitaciones entre moderadas y fuertes sobre la tarde y la noche.			
El SERVICIO GEOLOGICO COLOMBIANO lo reporta en <b>NIVEL AMARILLO (III): CAMBIOS EN EL COMPORTAMIENTO DE LA ACTIVIDAD VOLCANICA.</b> 4.89 -75.32			
ELEVACIÓN (pies)	DIRECCIÓN	VELOCIDAD	
		NUDOS	Km/h
10,000	NOROESTE	5 - 10	9 -18
18,000	ESTE	5 - 10	9 -18
24,000	ESTE	5 - 10	9 -18
30,000	NOROESTE	5 - 10	9 -18

## LO MÁS DESTACADO

**ALERTA ROJA. PARA TOMAR ACCIÓN** **ALERTA NARANJA. PARA PREPARARSE** **ALERTA AMARILLA. PARA INFORMARSE**

<b>LLUVIAS</b>	Durante las últimas 24 horas, las lluvias se concentraron principalmente sobre las regiones Caribe, Andina y Pacífica, alcanzando el mayor volumen el municipio de <b>Baranoa (Atlántico), con 114.0 mm.</b>
<b>ALERTA NARANJA</b>	<ul style="list-style-type: none"> <li>Deslizamientos de tierra en áreas inestables y de alta pendiente, localizadas en zonas de los departamentos de Antioquia, Caldas, Casanare, Chocó y Meta.</li> <li>Amenaza Alta de ocurrencia de incendios de la cobertura vegetal en zonas localizadas de los departamentos de: Atlántico, Bolívar, Cesar, La Guajira, Magdalena, Sucre, Norte de Santander y Santander.</li> </ul>
<b>ALERTA AMARILLA</b>	<ul style="list-style-type: none"> <li>Niveles altos en la parte baja de la cuenca del río Atrato.</li> <li>Niveles con moderada tendencia de ascenso en la cuenca media del río Magdalena, donde éste río y varios de sus principales afluentes (se destacan Sogamoso y Carare), presentan fluctuaciones que generan un tránsito de onda de crecida.</li> <li>Moderada tendencia de ascenso en sobre varias corrientes de la Sierra Nevada de Santa Marta, especialmente los que vierten sus aguas a la Ciénaga Grande de Santa Marta. Dicha recomendación se extiende también a lo largo de las cuencas altas, medias y bajas de los ríos Minca, Manzanares, Piedras y Mendihuaca</li> <li>Niveles altos en el río Meta, a la altura de Puerto López, en el trayecto entre Puerto López y Cabuyaro, se viene registrando desde la noche anterior, descenso del nivel del río Meta, manteniendo valores altos.</li> </ul>
<b>OTROS</b>	<ul style="list-style-type: none"> <li>El pronóstico del estado del tiempo para las próximas 24 horas indica que continuará la probabilidad de precipitaciones moderadas en sectores del sur de la región Caribe, al norte de la región Pacífica y en sectores de la región Andina, particularmente en Antioquia, eje cafetero, Santanderes y Valle.</li> </ul>



Consulte todos los días el pronóstico del tiempo y las alertas hidrometeorológicas vigentes del IDEAM, en un formato de calidad. Alrededor de las 7:30 a. m. está a disposición del público en [www.ideam.gov.co](http://www.ideam.gov.co). Se puede ver también en dispositivos móviles. [AQUÍ](#)

## PRECIPITACIONES

A continuación se relacionan los municipios donde en las últimas 24 horas se registraron precipitaciones iguales o superiores a **30.0 mm**

DEPARTAMENTO	MUNICIPIOS
<b>ANTIOQUIA</b>	Zaragoza (81.0), Marinilla (61.0), San Francisco (51.0), Apartado (50.6), Frontino (50.0), Caramanta (50.0), Valparaiso (49.0), Carepa (31.3), Yondó (31.0)
<b>ATLANTICO</b>	Baranoa (114.0)
<b>BOLIVAR</b>	Turbaco (68.0), San Pablo (60.0), María La Baja (32.0)
<b>CALDAS</b>	Victoria (61.4)
<b>CASANARE</b>	Chámeza (32.5)
<b>CAUCA</b>	Rosas (57.2), Puracé (47.5), Puerto Tejada (45.0), Patía (44.0), Bolívar (44.0), Sotará (41.9), Argelia (36.8), San Sebastián (35.0), Rosas (34.0), Cajibío (30.0).
<b>CESAR</b>	Agustín Codazzi (60.5), Valledupar (46.0), San Alberto (42.0)
<b>CHOCO</b>	Bahía Solano (56.5)
<b>CORDOBA</b>	La Apartada (49.0)
<b>CUNDINAMARCA</b>	Nor-Oriente - Vía Bogotá La Calera (Q. Chico) (44.8), Centro-Oriente - (R. Arzobispo) (36.5), Centro-Oriente - Hospital Militar (Q. Las Delicias Y La Vieja) (33.8), Sur-Oriente - (Q. Verjones-Vía Villavo) (31.9)
<b>HUILA</b>	Villavieja (47.5), Neiva (43.6), Baraya (33.4)
<b>MAGDALENA</b>	Fundación (38.0)
<b>META</b>	Cubarral (60.0)
<b>NARIÑO</b>	El Tablón De Gómez (44.3), San Bernardo (34.3)
<b>NORTE DE SANTANDER</b>	Cucutilla (48.0)
<b>QUINDIO</b>	Pijao (38.0)
<b>SANTANDER</b>	Sabana De Torres (77.8), El Carmen (77.6), Puerto Parra (75), Barrancabermeja (66.3), Chima (61.0), Puerto Wilches (57.0), Barichara (44.0), Palmar (43.5), Rionegro (41.2), Coromoro (33.2), Zapatoca (30.0), San Benito Abad (60.0), Corozal (51.5), Sincelajo (44.3), Sampués (30.8)
<b>SUCRE</b>	San Sebastián De Mariquita (52.0), Cunday (38.0), Ataco (36.9)
<b>TOLIMA</b>	San Sebastián De Mariquita (52.0), Cunday (38.0), Ataco (36.9)
<b>VALLE DEL CAUCA</b>	Cartago (58.0), Bugalagrande (37.1), Zarzal (32.5), Tuluá (32.2)

## TEMPERATURAS MÁXIMAS

A continuación se relacionan los municipios donde en las últimas 24 horas se registraron temperaturas iguales o superiores a 35.0° C:

DEPARTAMENTO	MUNICIPIOS
ATLANTICO	Manatí (35.2)

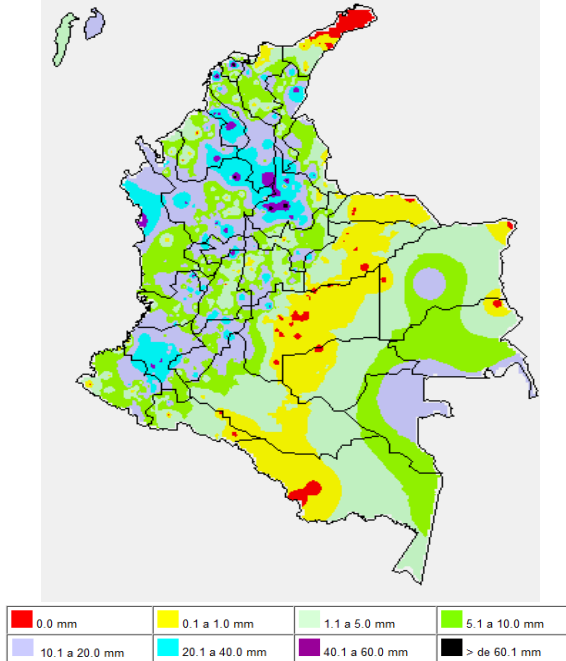
## OTROS PRODUCTOS

Para mayor información se sugiere consultar:

- [MAPA DIARIO DE TEMPERATURA MÁXIMA](#)
- [MAPA DIARIO DE TEMPERATURA MÍNIMA](#)
- [INFORMACIÓN DIARIA DE PRECIPITACIÓN Y TEMPERATURA DE LOS PRINCIPALES AEROPUERTOS DEL PAÍS.](#)
- [MOSAICO MAPAS DE PRECIPITACIÓN DIARIA EN MILÍMETROS](#)

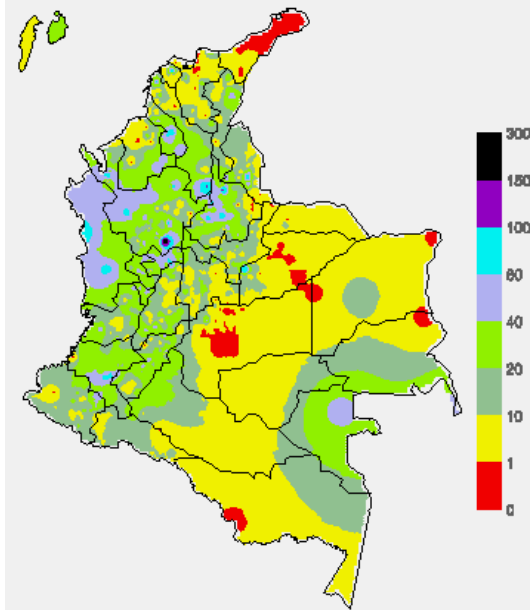
## MAPA DE PRECIPITACIÓN DIARIA

Desde las 7:00 a.m. del domingo 24 de noviembre hasta las 7:00 a.m. del lunes 25 de noviembre de 2013.



## MAPA DE PRECIPITACIÓN ACUMULADA DE LOS ÚLTIMOS 3 DÍAS

Desde las 7:00 a.m. del sábado 23 de noviembre hasta las 7:00 a.m. del lunes 25 de noviembre de 2013.



## ESTADO DE LOS EMBALSES

A continuación se relacionan los volúmenes útiles diarios (expresados en porcentaje) de reservas de algunos embalses de acuerdo con información consultada en XM.

ZONA	EMBALSE	VOLUMEN ÚTIL DIARIO (%)
ANTIOQUIA	MIEL I	79.82
	MIRAFLORES	78.79
	PEÑOL	63.22
	PLAYAS	74.65
	PORCE II	12.93
	PORCE III	36.54
	PUNCHINÁ	59.20
	RIOGRANDEZ	89.60
	SAN LORENZO	82.19
CARIBE	TRONERAS	7.48
	URRÁ I	85.11
CENTRO	AGREGADO BOGOTÁ	62.98
	NEUSA	62.75
	SISGA	65.52
	TOMINÉ	62.67
	BETANIA	70.86
ORIENTE	MUÑA	100.05
	PRADO	54.56
	CHUZA	59.95
VALLE DEL CAUCA	ESMERALDA	95.46
	GUAVIO	73.96
	ALTO ANCHICAYÁ	65.47
	CALIMA 1	60.33
	SALVAJINA	35.12

## PRONÓSTICO METEOROLÓGICO (lunes 25 y martes 26 de noviembre)

REGIÓN	PRONÓSTICO
SABANA DE BOGOTÁ	<p><b>LUNES:</b> a lo largo de la jornada condiciones cubiertas y precipitaciones de variada intensidad. En la mañana se espera lloviznas esporádicas en diferentes sectores en la ciudad en las primeras horas. En la tarde e inicios de la noche se fortalecerá la nubosidad y la humedad condición que apoyara lluvias entre moderadas y fuertes y sin descartar la presencia de actividad eléctrica en los momentos de lluvia intensa. Las precipitaciones más fuertes se esperan sobre los cerros Orientales, Occidente de la Sabana y Norte de la ciudad.</p> <p><b>MARTES:</b> después de una mañana seca se pueden presentar lluvias entre ligeras y moderadas en gran parte tanto de la Sabana como de la Ciudad.</p>
ANDINA	<p><b>LUNES:</b> sobre la región predominarán condiciones de cielo entre parcial y mayormente cubierto con lluvias temprano en la mañana sobre Antioquia, Santanderes, altiplano Cundiboyacense, Valle, Cauca y Huila. En la tarde y noche se esperan lluvias de moderadas a fuertes a lo largo de la región las más intensas en sectores de Tolima, Eje Cafetero, Antioquia, Santanderes, Altiplano Cundiboyacense, Valle y Cauca. No se descarta la presencia de actividad eléctrica en los momentos de lluvia intensa principalmente en las zonas de montaña.</p> <p><b>MARTES:</b> se esperan precipitaciones moderadas a fuertes en Antioquia, magdalena Medio, Valle, Cauca y Nariño; lluvias de ligeras a moderadas en el altiplano Cundiboyacense y Santanderes.</p>
CARIBE	<p><b>LUNES:</b> a lo largo de la jornada se estima nubosidad variada con lluvias después del medio día en gran parte de la región. Por la mañana en sectores de Urabá, Sur de Bolívar, Córdoba y Sucre; por la tarde lluvias moderadas a fuertes en Cesar y Magdalena; precipitaciones de ligeras a moderadas en Bolívar, Atlántico, Sucre y sectores de Córdoba.</p> <p><b>MARTES:</b> condiciones nubosas en el Centro y Sur del área son esperadas a lo largo de la jornada; las lluvias más intensas son esperadas en la tarde o noche en sectores de Atlántico, Bolívar, Córdoba y Cesar.</p>
ARCHIPIÉLAGO DE SAN ANDRÉS, PROVIDENCIA Y SANTA CATALINA	<p><b>LUNES:</b> cielo parcialmente cubierto con predominio de tiempo seco. No se descartan algunas lluvias ligeras esporádicas en horas de la tarde.</p> <p><b>MARTES:</b> se espera tiempo seco con cielo parcialmente cubierto a lo largo de la jornada.</p>
MAR CARIBE	<p><b>LUNES:</b> cielo parcialmente cubierto con predominio de tiempo seco. Lluvias entre moderadas y fuertes en horas de la tarde y de la noche sobre las costas del Mar Caribe occidental.</p> <p><b>MARTES:</b> se espera tiempo seco con cielo parcialmente cubierto a lo largo de la jornada.</p>
PACÍFICA	<p><b>LUNES:</b> a lo largo de la jornada en la región dominarán condiciones mayormente nubladas con precipitaciones principalmente en Chocó y costas de Cauca; en la tarde se extenderán al litoral de Valle y Nariño. No se descarta la presencia de actividad eléctrica en los momentos de lluvia intensa principalmente en las zonas de costa.</p> <p><b>MARTES:</b> se esperan lluvias moderadas a fuertes en el litoral de Chocó, precipitaciones de ligeras a moderadas en el litoral de Valle, Cuaca y de Nariño.</p>

CONTINUACIÓN PRONÓSTICO METEOROLÓGICO

REGIÓN	PRONÓSTICO
INSULAR PACÍFICO	<b>LUNES:</b> a lo largo de la jornada condiciones cubiertas y precipitaciones de variada intensidad las más intensas son esperadas hacia la tarde y noche son posibles precipitaciones moderadas a fuertes en Malpelo y Gorgona. <b>MARTES:</b> cielo con abundante nubosidad y precipitaciones moderadas en Gorgona.
OCEANO PACÍFICO	<b>LUNES:</b> a lo largo de la jornada condiciones cubiertas y precipitaciones de variada intensidad las más intensas son esperadas hacia la tarde y noche son posibles precipitaciones moderadas a fuertes en la zona norte y Centro. <b>MARTES:</b> cielo con abundante nubosidad y precipitaciones moderadas en sobre todo el Pacífico colombiano.
ORINOQUIA	<b>LUNES:</b> durante la mañana predominio de tiempo seco en amplias zonas de la región, pero se registrarán lluvias ligeras a lo largo de todo el piedemonte llanero y el Oriente del departamento de Vichada. Por la tarde y en la noche se esperan lluvias moderadas a fuertes sobre toda la región las más intensas en Vichada, Arauca y sectores del Sur de Meta. <b>MARTES:</b> cielo parcialmente cubierto la mayor parte de tiempo con precipitaciones ligeras a moderadas en Vichada en la noche.
AMAZONIA	<b>LUNES:</b> en la mañana lluvias Caquetá y Putumayo, y tiempo seco en el resto de la región. En la tarde y noche precipitaciones moderadas a fuertes en Guainía, Vaupés y sectores de Amazonas. <b>MARTES:</b> sobre la región predominarán condiciones de cielo parcialmente cubierto la mayor parte de la jornada con lluvias ligeras a moderadas en Guainía, Vaupés y Amazonas.

### ALERTAS VIGENTES

Para mayor información sobre el pronóstico del estado del tiempo, informes técnicos diarios, comunicados especiales e informes de otras áreas temáticas, tales como Hidrología, Deslizamientos de Tierra e Incendios, se sugiere consultar la siguiente dirección electrónica: <http://institucional.ideam.gov.co/jsp/index.jsf>

### REGIÓN CARIBE

**ALERTA ROJA: INCENDIOS DE LA COBERTURA VEGETAL.**

Amenaza muy alta de ocurrencia de incendios de la cobertura vegetal en zonas de bosques, cultivos y pastos, localizados en los siguientes municipios y sectores aledaños:

DEPARTAMENTO	MUNICIPIOS
CUNDINAMARCA	Chaguani.
NORTE DE SANTANDER	Chitagá, Labateca, Silos y Toledo.
SANTANDER	Cerrito, Concepción, Guaca y Santa Barbará

**ALERTA NARANJA: INCENDIOS DE LA COBERTURA VEGETAL.**

Amenaza alta de ocurrencia de incendios de la cobertura vegetal en zonas de bosques, cultivos y pastos, localizados en los siguientes municipios y sectores aledaños:

DEPARTAMENTO	MUNICIPIOS
CÓRDOBA	Cereté y Sahagún.
CESAR	Chimichagua.
MAGDALENA	Sitionuevo.

**ALERTA AMARILLA: CRECIENTES SÚBITAS EN LOS RÍOS QUE NACEN EN LA SIERRA NEVADA DE SANTA MARTA.**

Debido a la reactivación de lluvias en la zona, se recomienda especial atención sobre varias corrientes de la Sierra Nevada de Santa Marta, especialmente los que vierten sus aguas a la Ciénaga Grande de Santa Marta, como son Quebrada la Aguja, río Frío, río Sevilla, río Tucurínca, río Aracataca, río Piedras y el Río San Sebastián o Fundación, ante la posibilidad de crecientes súbitas. Dicha recomendación se extiende también a lo largo de las cuencas altas, medias y bajas de los ríos Minca, Manzanares, Piedras y Mendihuaca.

### REGIÓN ANDINA

**ALERTA ROJA: INCENDIOS DE LA COBERTURA VEGETAL.**

Amenaza muy alta de ocurrencia de incendios de la cobertura vegetal en zonas de bosques, cultivos y pastos, localizados en los siguientes municipios y sectores aledaños:

DEPARTAMENTO	MUNICIPIOS
CÓRDOBA	Montería.
BOLÍVAR	Córdoba, Santa Rosa del Sur y Simití
CESAR	Valledupar
LA GUAJIRA	Manaure y Riohacha.
MAGDALENA	Ciénaga, Plato, Pueblo Viejo, Santa María, Zona Bananera.

**ALERTA NARANJA: INCENDIOS DE LA COBERTURA VEGETAL.**

Amenaza Alta de ocurrencia de incendios de la cobertura vegetal en zonas de bosques, cultivos y pastos, localizados en los siguientes municipios y sectores aledaños:

DEPARTAMENTO	MUNICIPIOS
BOYACÁ	Nuevo Colón.
NORTE DE SANTANDER	Ocaña.

**ALERTA NARANJA: DELIZAMIENTOS DE TIERRA.**

Se pronostica amenaza moderada a alta por deslizamientos de tierra en áreas inestables en los departamentos:

DEPARTAMENTO	MUNICIPIOS
ANTIOQUIA	Carmen de Viboral, Cocorná, San Francisco, San Luis y Sonsón.
CALDAS	Samaná.

**ALERTA NARANJA: INCREMENTO SÚBITO EN LOS NIVELES DEL RÍO CARARE.**

A pesar de los moderados descensos en los niveles del río Carare, éstos aún oscilan en el rango de altos y se prevé que el tránsito de la onda de crecida refleje niveles altos y cercanos a cotas de afectación en zonas ribereñas bajas del corregimiento de Puerto Araujo (municipio de Cimitarra, Santander) por lo que se previene a los pobladores de esta zona estar atentos ante posibles afectaciones por inundaciones; igual recomendación se hace hacia aguas abajo en el municipio de Puerto Parra (Santander), para que estén atentos al paso de la onda de crecida, la cual en el transcurso de la madrugada será visible hasta el sitio Bocas del Carare (confluencia con el río Magdalena).

**ALERTA AMARILLA: INCREMENTO MODERADO DE NIVELES DEL RÍO MAGDALENA EN SU CUENCA MEDIA.**

Como resultado del tránsito de la onda de crecida y por incrementos importantes de varios a sus afluentes (se destacan los ríos Carare y Sogamoso), el río Magdalena en su cuenca media mantiene desde la madrugada de hoy moderada tendencia de ascenso; se prevé que ésta condición se refleje en el sector de El Tagual (parte baja del municipio de Cimitarra, Santander), e igualmente en entre Barrancabermeja y Puerto Wilches (Santander). En el momento ésta condición hidrológica no está causando ninguna afectación.

**ALERTA AMARILLA: NIVELES ALTOS EN ALGUNOS SECTORES DEL RÍO BOGOTÁ.**

De acuerdo con información de la EAAB, se genera ésta alerta en el sitio de monitoreo Gibraltar, lo mismo que aguas abajo de Alicachin se recomienda estar atentos a incrementos de caudales. El operador en la estación de Bombeo Muña continúa en el monitoreo riguroso de las estaciones, y en el momento no se está causando ninguna afectación.

### REGIÓN PACÍFICA

**ALERTA AMARILLA: NIVELES ALTOS EN LA PARTE BAJA DE LA CUENCA DEL RÍO ATRATO**

Aunque en las últimas 24 el nivel del río Atrato, registrado a la altura de Quibdó, registra tendencia de descenso, con valores en el rango medio-alto; sin embargo debido al desplazamiento de la onda de crecida de los días anteriores, se sugiere mantener ésta alerta, especialmente entre las poblaciones de Buenavista (Chocó), Riosucio (Chocó) y Vigía del Fuerte (Antioquia); igual recomendación para sectores del Golfo de Urabá, desembocadura al golfo de Urabá, donde se destacan Murindó, Opopodó y Carmen de Darién (Curvaradó), todos en el Chocó.

**ALERTA NARANJA: DESLIZAMIENTOS DE TIERRA.**

Se pronostica amenaza moderada a alta por deslizamientos de tierra en áreas inestables en los departamentos:

DEPARTAMENTO	MUNICIPIOS
CHOCÓ	Condoto, Itsmína, Novita, Quibdó, Tadó, Alto Baudó (Pie de Pato), Atrato (Yuto), Río Quito (Paimadó), El Cantón del San Pablo, Medio San Juan (Andagoya), Nuquí, Quibdó, Bajo Baudó (Pizarro), Medio Baudó (Boca De Pepú), Río Iró (Santa Rita).

### REGIÓN ORINOQUIA

**ALERTA ROJA: INCENDIOS DE LA COBERTURA VEGETAL.**

Amenaza muy alta de ocurrencia de incendios de la cobertura vegetal en zonas de bosques, cultivos y pastos, localizados en los siguientes municipios y sectores aledaños:

DEPARTAMENTO	MUNICIPIOS
META	Vistahermosa.

**ALERTA NARANJA: DESLIZAMIENTOS DE TIERRA.**

Amenaza alta de ocurrencia de incendios de la cobertura vegetal en zonas de bosques, cultivos y pastos, localizados en los siguientes municipios y sectores aledaños:

DEPARTAMENTO	MUNICIPIOS
CASANARE	Aguazul.

**ALERTA NARANJA: DESLIZAMIENTOS DE TIERRA.**

Se pronostica amenaza moderada a alta por deslizamientos de tierra en áreas inestables en los departamentos:

DEPARTAMENTO	MUNICIPIOS
CASANARE	Chámeza.
META	Cubarral, Guamal, El Dorado y El Castillo.

**ALERTA AMARILLA NIVELES ALTOS EN EL RÍO META A LA ALTURA DE PUERTO LOPEZ**

Aunque con registros menores a las cotas de afectación, el río Meta presenta tendencia de ascenso al igual que varios de sus afluentes, especialmente en la parte alta (estribaciones del piedemonte llanero). Se recomienda a los pobladores de Puerto López permanecer atentos ante la eventualidad de crecidas lentas, debido a que se pronostica la reactivación de las lluvias en el sector. Igualmente es importante que los pobladores de zonas ribereñas bajas del río Ariari y en la cuenca alta del río Aguasclaras (afluente del río Ariari, aguas arriba de Cubarral) hasta las zonas bajas de las riberas de los ríos Guejar, Guape y Grande, estar pendientes, debido que la tendencia es de incremento en sus niveles.

## REGIÓN AMAZÓNICA

### CONDICIONES NORMALES

## MAR CARIBE

**ALERTA AMARILLA: TIEMPO LUVIOSO**

En la mayor parte del Occidente del Caribe colombiano prevalecerán las condiciones nubosas con lluvias y en las horas de la tarde y noche podrían intensificarse, por lo que se recomienda a los usuarios de embarcaciones menores consultar con las capitánías de puerto antes de zarpar ante zonas de inminente tempestad.

## OCÉANO PACÍFICO

**ALERTA AMARILLA: TIEMPO LUVIOSO**

En gran parte del Pacífico colombiano prevalecerán las condiciones nubosas con lluvias y en las horas de la tarde y noche podrían intensificarse, por lo que se recomienda a los usuarios de embarcaciones menores consultar con las capitánías de puerto antes de zarpar ante zonas de inminente tempestad.

**ALERTA ROJA. PARA TOMAR ACCIÓN** Advierte a los sistemas de prevención y atención de desastres sobre la amenaza que puede ocasionar un fenómeno con efectos adversos sobre la población, el cual requiere la atención inmediata por parte de la población y de los cuerpos de atención y socorro. Se emite una alerta sólo cuando la identificación de un evento extraordinario indique la probabilidad de amenaza inminente y cuando la gravedad del fenómeno implique la movilización de personas y equipos, interrumpiendo el normal desarrollo de sus actividades cotidianas.

**ALERTA NARANJA. PARA PREPARARSE** Indica la presencia de un fenómeno. No implica amenaza inmediata y como tanto es catalogado como un mensaje para informarse y prepararse. El aviso implica vigilancia continua ya que las condiciones son propicias para el desarrollo de un fenómeno, sin que se requiera permanecer alerta.

**ALERTA AMARILLA. PARA INFORMARSE** Es un mensaje oficial por el cual se difunde información. Por lo regular se refiere a eventos observados, reportados o registrados y puede contener algunos elementos de pronóstico a manera de orientación. Por sus características pretéritas y futuras difiere del aviso y de la alerta, y por lo general no está encaminado a alertar sino a informar.

**CONDICIONES NORMALES** Indica que no existe ninguna clase de alerta para la región o zona mencionada.

°C: grados Celsius; m: metros; mm: milímetros; msnm: metros sobre nivel del mar;

Km/h: kilómetros sobre hora

GOES: Geostationary Operational Environmental Satellites (Satélite Geoestacionario Operacional Ambiental).

GOES-13 es el designado GOES-Este, localizado en 75° W sobre el ecuador geográfico.

HLC: hora local colombiana

PNN: Parque Nacional Natural; SFF: Santuario de Fauna y Flora

Omar FRANCO TORRES, Director General  
Christian EUSCATEGUI COLLAZOS, Jefe Oficina del Servicio de Pronósticos y Alertas  
\*\*\*\*\*

Profesionales en turno:

Fabio BERBAL, Gloria ARANGO, Vicente PEÑA, Jhon VALENCIA, Mauricio TORRES y Alberto PARDO.

Internet: <http://www.ideam.gov.co>

Correos electrónicos: [servicio@ideam.gov.co](mailto:servicio@ideam.gov.co), [alertasideam@ideam.gov.co](mailto:alertasideam@ideam.gov.co)

Carrera 10 N° 20 - 30 \*\* Piso 9, Bogotá, D.C.

Teléfono: 3527160 ext. 1334-1336.

Siganos en

Twitter: [@IDEAMColombia](https://twitter.com/IDEAMColombia)

Facebook: [www.facebook.com/ideam.instituto](https://www.facebook.com/ideam.instituto)

YouTube: [Canal de InstitutoIDEAM / http://www.youtube.com/user/InstitutoIDEAM](https://www.youtube.com/user/InstitutoIDEAM)