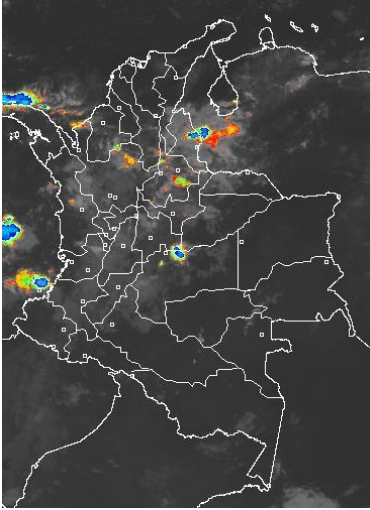


CONDICIONES HIDROMETEOROLÓGICAS ACTUALES

Durante las últimas horas se presenta tiempo seco en amplios sectores del territorio nacional; algunas lluvias en sectores de los Santanderes, Antioquia y piedemonte llanero. En el archipiélago de San Andrés y Providencia se presentan lluvias por acción de un frente que alcanza el área marítima occidental nacional las cuales se espera que se extiendan a lo largo del día. **ALERTA NARANJA** por deslizamientos de tierra en áreas inestables localizadas particularmente en municipios de los departamentos de Atlántico, Antioquia Bolívar, Caldas, Casanare, Cauca, Chocó Cesar, La Guajira, Magdalena, Meta, Nariño, Norte de Santander, Santander y Quindío. **ALERTA NARANJA** por incrementos súbitos del río Negro (Tolima), afluente al embalse de Prado.

IMÁGEN SATELITAL

Imagen GOES-13 * 28 de noviembre de 2013 * Hora 7:45 a.m. HLC



LO MÁS DESTACADO

ALERTA ROJA. PARA TOMAR ACCIÓN **ALERTA NARANJA. PARA PREPARARSE** **ALERTA AMARILLA. PARA INFORMARSE**

LLUVIAS	Durante las últimas 24 horas, las lluvias se generalizaron sobre el territorio nacional concentrándose principalmente sobre las regiones Andina, Caribe y Pacífica, alcanzando el mayor volumen el municipio de Buenaventura (Valle del Cauca) , con 87.0 mm .
ALERTA NARANJA	<ul style="list-style-type: none"> Probabilidad de amenaza moderada a alta por deslizamientos de tierra en áreas inestables y de alta pendiente en los departamentos de Atlántico, Antioquia Bolívar, Caldas, Casanare, Cauca, Chocó Cesar, La Guajira, Magdalena, Meta, Nariño, Norte de Santander, Santander y Quindío. Tiempo lluvioso sobre el Mar Caribe Occidental colombiano. Incrementos súbitos del río Negro, cuya crecida es amortiguada por el embalse de Prado.
ALERTA AMARILLA	<ul style="list-style-type: none"> Incremento en los niveles del río Cauca y sus principales afluentes, en el departamento de Antioquia. Incrementos moderados del río Bogotá en su cuenca alta. Niveles altos en corrientes afluentes al litoral Pacífico. Pleamar sobre el Mar Caribe. Tiempo lluvioso sobre el Mar Caribe Occidental colombiano.
OTROS	<ul style="list-style-type: none"> Durante las próximas 48 horas en la sabana de Bogotá prevalecerán las lluvias, por ende se recomienda a los pobladores de zonas de montaña localizadas en los cerros tutelares de la ciudad estar atentos a los comunicados que emita el instituto y además tomar las medidas preventivas en estas áreas de alta pendiente.

PRONÓSTICO CONDICIONES METEOROLÓGICAS ESPECIALES

ÁREA DEL VOLCÁN CERRO MACHÍN			
Se esperan precipitaciones en horas de la tarde o noche			
El Servicio Geológico Colombiano lo reporta en NIVEL AMARILLO (III): CAMBIOS EN EL COMPORTAMIENTO DE LA ACTIVIDAD VOLCÁNICA . 4.80 -75.62			
ELEVACIÓN (pies)	DIRECCIÓN	VELOCIDAD	
		NUDOS	Km/h
10,000	NORTE	5	9
18,000	VARIABLE	5	9
24,000	OESTE	5 - 10	9 - 18
30,000	NOROESTE	5 - 10	9 - 18
ÁREA DEL VOLCÁN NEVADO DEL HUILA			
Cielo nublado con precipitaciones de variada intensidad en la tarde y noche.			
El Servicio Geológico Colombiano lo reporta en NIVEL AMARILLO (III): CAMBIOS EN EL COMPORTAMIENTO DE LA ACTIVIDAD VOLCÁNICA . 2.92 -76.05			
ELEVACIÓN (pies)	DIRECCIÓN	VELOCIDAD	
		NUDOS	Km/h
10,000	NOROESTE	5	9
18,000	NOROESTE	5	9
24,000	OESTE	5	9
30,000	NORTE	5	9
ÁREA DEL VOLCÁN GALERAS			
Cielo parcialmente nublado con lluvias a diferentes horas			
El Servicio Geológico Colombiano lo reporta en NIVEL AMARILLO (III): CAMBIOS EN EL COMPORTAMIENTO DE LA ACTIVIDAD VOLCÁNICA . 1.55 -77.37			
ELEVACIÓN (pies)	DIRECCIÓN	VELOCIDAD	
		NUDOS	Km/h
10,000	NOROESTE	5	9
18,000	OESTE	5	9
24,000	OESTE	5	9
30,000	OESTE	5	9
ÁREA DEL VOLCÁN NEVADO DEL RUIZ			
En horas de la mañana se prevé tiempo seco, en la tarde y noche se estima incremento de la nubosidad con lluvias dispersas.			
El Servicio Geológico Colombiano lo reporta en NIVEL AMARILLO (III): CAMBIOS EN EL COMPORTAMIENTO DE LA ACTIVIDAD VOLCÁNICA . 4.89 -75.32			
ELEVACIÓN (pies)	DIRECCIÓN	VELOCIDAD	
		NUDOS	Km/h
10,000	NORTE	5	9
18,000	NORTE	5	9
24,000	VARIABLE	5 - 10	9 - 18
30,000	NOROESTE	5 - 10	9 - 18



Consulte todos los días el pronóstico del tiempo y las alertas hidrometeorológicas vigentes del IDEAM, en un formato de calidad. Alrededor de las 7:30 a. m. está a disposición del público en www.ideam.gov.co. Se puede ver también en dispositivos móviles. [AQUÍ](#)

PRECIPITACIONES

A continuación se relacionan los municipios donde en las últimas 24 horas se registraron precipitaciones iguales o superiores a **20.0 mm**

DEPARTAMENTO	MUNICIPIOS
ANTIOQUIA	Apartadó (45.1), Támesis (34.1), Jericó (36.0), Andes (27.1), Caldas (25.8), Fredonia (22.0) y Pueblorrico (20.0).
ARCHIPIÉLAGO DE SAN ANDRÉS, PROVIDENCIA Y SANTA CATALINA	Providencia (25.2).
BOYACÁ	Cubará (60.0).
CALDAS	Pácora (50.0), Manizales (38.7), Samaná (26.0) y Victoria (20.0).
CAUCA	Puracé (80.0), Santander de Quilichao (34.0), Cajibío (33.0) y Miranda (22.4).
CESAR	San Alberto (58.0).
CHOCÓ	San José del Palmar (45.9).
CORDOBA	La Apartada (45.0), Montelíbano (42.3) y Ayapel (25.0).
CUNDINAMARCA	Fusagasugá (80.4), Guasca (32.7), Yacopí (30.2) y Medina (24.0).
HUILA	Yaguará (29.0) y Baraya (28.0).
MAGDALENA	Zona Bananera (73.0)
META	Guamal (65.0), El Dorado (55.0), Cubarral (42.0), Villavicencio (33.0) y Cumaral (22.0).
NARIÑO	Barbacoas (40.3)
NORTE DE SANTANDER	San Calixto (83.7), Zulia (63.2), Carmen de Tonchalá (46.0), Lourdes (31.4), Sardinata (31.0), Chinácota (25.8) y Convención (21.4).
RISARALDA	Santa Rosa de Cabal (39.6) y Pereira (28.3).
SANTANDER	Sabana de Torres (54.7), Barrancabermeja (29.7), Encino (28.8), Cimitarra (28.4), Puerto Parra (25.0), Suaita (23.4) y El Palmar (23.0)..
TOLIMA	Mariquita (28.0) y Libano (21.0).
VALLE DEL CAUCA	Buenaventura (87.0) , Bugalagrande (35.0),

TEMPERATURAS MÁXIMAS

A continuación se relacionan los municipios donde en las últimas 24 horas se registraron temperaturas iguales o superiores a 35.0° C:

DEPARTAMENTO	MUNICIPIOS
CESAR	Valledupar (35.0).

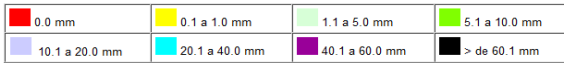
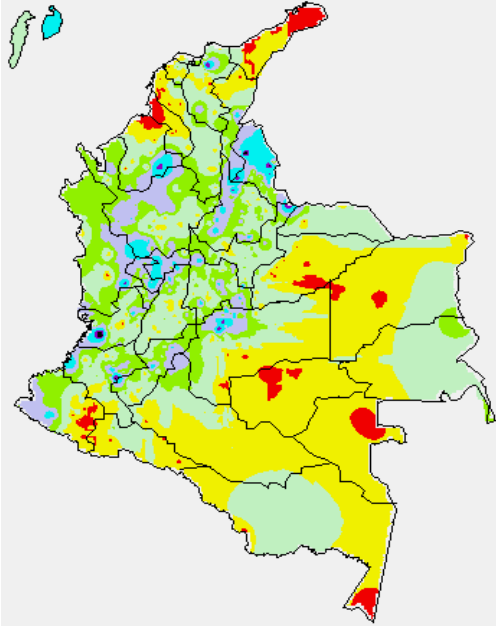
OTROS PRODUCTOS

Para mayor información se sugiere consultar:

- [MAPA DIARIO DE TEMPERATURA MÁXIMA](#)
- [MAPA DIARIO DE TEMPERATURA MÍNIMA](#)
- [INFORMACIÓN DIARIA DE PRECIPITACIÓN Y TEMPERATURA DE LOS PRINCIPALES AEROPUERTOS DEL PAÍS](#)
- [MOSAICO MAPAS DE PRECIPITACIÓN DIARIA EN MILÍMETROS](#)

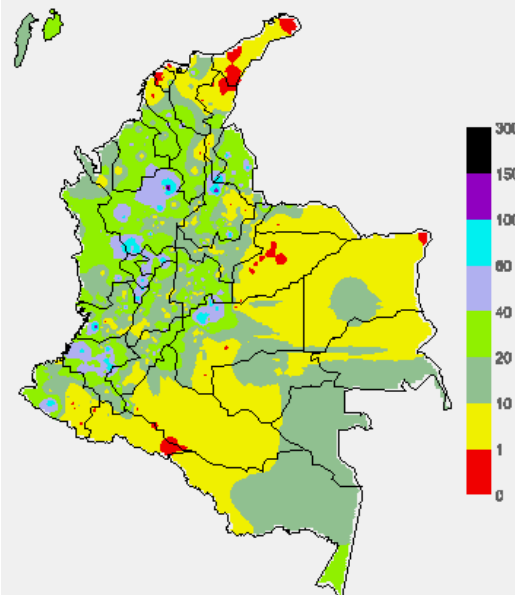
MAPA DE PRECIPITACIÓN DIARIA

Desde las 7:00 a.m. del miércoles 27 de noviembre hasta las 7:00 a.m. del jueves 28 de noviembre de 2013.



MAPA DE PRECIPITACIÓN ACUMULADA DE LOS ÚLTIMOS 3 DÍAS

Desde las 7:00 a.m. del lunes 25 de noviembre hasta las 7:00 a.m. del miércoles 27 de noviembre de 2013.



ESTADO DE LOS EMBALSES

A continuación se relacionan los volúmenes útiles diarios (expresados en porcentaje) de reservas de algunos embalses de acuerdo con información consultada en XM.

ZONA	EMBALSE	VOLUMEN ÚTIL DIARIO (%)		
ANTIOQUIA	MIEL I	86.03		
	MIRAFLORES	79.94		
	PEÑOL	62.87		
	PLAYAS	79.51		
	PORCE II	10.98		
	PORCE III	68.58		
	PUNCHINÁ	45.06		
	RIOGRADE2	91.60		
	SAN LORENZO	84.58		
TRONERAS	28.13			
CARIBE	URRÁ I	83.42		
CENTRO	AGREGADO BOGOTÁ	62.97	NEUSA	62.90
			SISGA	65.58
			TOMINÉ	62.62
		BETANIA	72.95	
		MUÑA	95.09	
ORIENTE		PRADO	65.00	
		CHUZA	59.37	
		ESMERALDA	94.59	
VALLE DEL CAUCA		GUAVIO	74.07	
		ALTO ANCHICAYÁ	54.56	
		CALIMA 1	61.19	
	SALVAJINA	41.52		

PRONÓSTICO METEOROLÓGICO (jueves 28 y viernes 29 de noviembre)

REGIÓN	PRONÓSTICO
SABANA DE BOGOTÁ	JUEVES: durante la mañana se prevé cielo parcialmente cubierto, con predominio de tiempo seco en la Ciudad y la Sabana. Después del mediodía se estima un incremento de la nubosidad con lluvias entre ligeras a moderadas, acompañadas en algunos casos de tormentas eléctricas. Se estima una temperatura máxima de 19°C. VIERNES: en la jornada se prevén condiciones nubosas con lluvias de variada intensidad en amplios sectores de la ciudad y la Sabana. Se estima que las lluvias más significativas se presenten hacia el mediodía y la tarde. En la noche lluvias ligeras o lloviznas.
ANDINA	JUEVES: en la mañana prevalecerán las condiciones secas en amplios sectores del área, se estima cielo entre parcial y mayormente nublado con precipitaciones de variada intensidad en sectores de Antioquia y Santanderes. En la tarde y noche se esperan precipitaciones de variada intensidad en sectores de Antioquia, Santanderes, Altiplano Cundiboyacense, Eje Cafetero y zona montañosa del sur de la región. VIERNES: en gran parte de la región se estiman condiciones secas, salvo en zonas de Antioquia, Norte de Santander, Risaralda, Quindío, Cundinamarca, Santander, Boyacá y Norte de Tolima donde se pronostican lluvias después del mediodía y durante algunas horas de la noche.
CARIBE	JUEVES: en horas de la mañana se prevé cielo parcialmente nublado con tiempo seco, excepto en sectores de Córdoba y Sur de Bolívar donde se presentarán lluvias. En horas de la tarde y noche se prevé lluvias en Córdoba, Sucre y Bolívar, en La Guajira condiciones secas. VIERNES: en la mayor parte de la región prevalecerán las condiciones secas en la mañana; al final de la tarde y durante algunas horas de la noche se prevén lluvias en las inmediaciones de la sierra nevada de Santa Marta.
ARCHIPIÉLAGO DE SAN ANDRÉS, PROVIDENCIA Y SANTA CATALINA	JUEVES: durante gran parte de la jornada se estima cielo mayormente cubierto con lluvias de variada intensidad. No se descarta la presencia de actividad eléctrica. VIERNES: las lluvias se concentrarán principalmente en horas de la madrugada y de la mañana en el resto de la jornada se estiman condiciones secas.
MAR CARIBE	JUEVES: se mantendrán las condiciones de tiempo seco sobre amplios sectores de la región, no obstante en el occidente del área marítima se esperan precipitaciones abundantes, en cercanías al archipiélago de San Andrés y Providencia VIERNES: se prevé condiciones de cielo ligeramente nublado y predominio de tiempo seco. No se descartan algunas lloviznas dispersas al Occidente del área.
PACÍFICA	JUEVES: en amplios sectores de la región se pronostica tiempo seco hasta mediodía, luego son estimadas precipitaciones de ligeras a moderadas en sectores de Chocó, Valle del Cauca y Cauca. VIERNES: en la mañana son previstas lluvias ligeras en el Norte de Chocó, en el resto de la región prevalecerán las condiciones secas. Al finalizar la tarde y durante la noche se esperan precipitaciones en sectores de Chocó y Valle del Cauca.

CONTINUACIÓN PRONÓSTICO METEOROLÓGICO

REGIÓN	PRONÓSTICO
INSULAR PACÍFICO	JUEVES: cielo parcialmente cubierto con probabilidad de lluvias en horas de la mañana y tarde sobre Malpelo y Gorgona. En la noche se estima predomine el tiempo seco. VIERNES: cielo entre parcial y mayormente cubierto con lluvias en horas de la mañana especialmente en Gorgona y predominio de tiempo seco en Malpelo.
OCÉANO PACÍFICO	JUEVES: nubosidad variable durante la jornada y lluvias hacia el Centro y Sur. Algunas precipitaciones entre ligeras a moderadas hacia la zona costera. VIERNES: cielo seminublado y con precipitaciones dispersas en el Centro y Norte del área Oceánica.
ORINOQUIA	JUEVES: en la mañana prevalecerán las condiciones secas, salvo en algunos sectores del piedemonte llanero, a la altura de Arauca y Meta donde no se descartan lluvias ligeras. En la tarde y noche se prevén precipitaciones entre ligeras a moderadas en sectores del Meta, Arauca y Vichada. VIERNES: nubosidad variable durante la jornada con precipitaciones intermitentes en sectores del piedemonte llanero. En horas de la tarde y noche las lluvias persistirán en sectores de Vichada y en algunas zonas de Arauca, Casanare y Meta.
AMAZONIA	JUEVES: en horas de la mañana probabilidad de tiempo seco en gran parte de la región, después del mediodía lluvias en sectores de los departamentos de Amazonas, Caquetá y Putumayo, al finalizar la tarde y noche, lluvias de variada intensidad en los departamentos de Guainía, Vaupés, Putumayo y Amazonas. VIERNES: se prevé cielo parcialmente cubierto con precipitaciones en la mañana en sectores de Amazonas y Vaupés. En horas de la tarde y primeras horas de la noche se prevén lluvias en algunas zonas de los departamentos antes mencionados y no se descartan lluvias en Putumayo y Guainía.

ALERTAS VIGENTES

Para mayor información sobre el pronóstico del estado del tiempo, informes técnicos diarios, comunicados especiales e informes de otras áreas temáticas, tales como Hidrología, Deslizamientos de Tierra e Incendios, se sugiere consultar la siguiente dirección electrónica: <http://institucional.ideam.gov.co/isp/index.jsf>

REGIÓN CARIBE

ALERTA AMARILLA: NIVELES CON TENDENCIA AL ASCENSO EN LA CUENCA BAJA DEL RÍO MAGDALENA. Debido a las lluvias de los últimos días y al tránsito de las ondas de crecidas, registran moderado incremento del río Magdalena, especialmente a la altura de El Banco (Magdalena).

REGIÓN ANDINA

ALERTA NARANJA: INCREMENTOS DEL RÍO NEGRO.

En las últimas horas se registra incremento importante del río Negro; aunque su onda de crecida es amortiguada por el embalse de Prado, se recomienda a pobladores ribereños de zonas bajas, estar atentos a la posibilidad de ocurrencia de inundaciones.

ALERTA NARANJA: DESLIZAMIENTOS DE TIERRA.

Se pronostica amenaza moderada a alta por deslizamientos de tierra en áreas inestables en los departamentos:

DEPARTAMENTO	MUNICIPIOS
ANTIOQUIA	Amagá, Cocorná, San Francisco, Sabaneta, San Luis, Sonsón y Zaragoza.
CALDAS	Samaná y La Victoria.
CAUCA	La Sierra, Popayán, Puracé y Rosas.
CUNDINAMARCA	Anolaima, Arbeláez, Bogotá, Bituima, Caparrapí, El Colegio, Fusagasugá, Guayabal de Siquima, La Palma, La Peña, Pandi, Quebradanegra, Quipile, Supatá, Tena, Tibacuy, Topaipí, Venecia, Villeta, Viotá, Viani y Zipacón.
QUINDÍO	Buenavista, Pijao y Salento.

ALERTA AMARILLA: VARIACIONES DE LOS NIVELES DEL RÍO CAUCA (cuenca media).

En la estación de Bolombolo (municipio de Venecia), se mantiene la condición de ascenso moderado en los niveles, y se prevé que el tránsito de ésta onda de crecida se extenderá para los municipios de La Pintada, Anzá, Sabanalarga, Toledo, Puerto Valdivia, Cáceres, Tarazá y Caucasia, todos en el departamento de Antioquia.

ALERTA AMARILLA: INCREMENTO EN LOS NIVELES DEL RÍO BOGOTÁ

En las últimas horas se presentan incrementos importantes en los niveles de la cuenca alta y media del río Bogotá, monitoreados los municipios de Chocontá, Suesca y Chía (Cundinamarca). Por lo anterior, se espera generación de ondas de crecida las cuales en las próximas horas comenzarán su tránsito, con alguna probabilidad de anegamientos en algunos sectores del Norte de la Sabana de Bogotá, por esta razón, se recomienda especial atención a pobladores en zonas ribereñas bajas del río Bogotá, especialmente para el sector aledaño a la vía Chía-Cota, lo mismo que en varios sectores de localidad de Suba (incluyendo la vía Suba-Cota). Adicionalmente, debido al pronóstico de las lluvias, se recomienda especial atención en algunos sectores en la cuenca alta ya que se prevé un aumento de los niveles del río Bogotá, aunque las crecidas son amortiguadas por los embalses de Tomíné, Sisca y Neusa.

ALERTA AMARILLA: NIVELES CON TENDENCIA AL ASCESO, PARA LOS RÍOS CHINCHINÁ, CONSOTÁ, LA VIEJA Y OTÚN

Desde anoche se han presentado incrementos de los niveles de éstas corrientes, afluentes al río Cauca. Aunque los niveles reportados no han causado afectación se recomienda a los pobladores de zonas bajas (especialmente en Cartago, Valle), estar atentos ante la eventualidad de crecidas lentas. Se prevé que el comportamiento de incremento moderado continúe en el transcurso del día de hoy.

REGIÓN PACÍFICA

ALERTA NARANJA: DESLIZAMIENTOS DE TIERRA.

Se pronostica amenaza moderada a alta por deslizamientos de tierra en áreas inestables en los departamentos:

DEPARTAMENTO	MUNICIPIOS
NARIÑO	Barbacoas.

ALERTA AMARILLA: CRECIENTES SÚBITAS EN VARIAS CORRIENTES EN EL DEPARTAMENTO DEL VALLE DEL CAUCA Y CAUCA.

Debido al incremento de las lluvias en las últimas 24 horas, se presenta ascenso moderado de los niveles de varios ríos próximos al litoral Pacífico (especialmente en el departamento del Valle del Cauca); sin embargo se mantienen las siguientes recomendaciones:

- Por niveles en el rango de medios a altos del río Anchicayá.
- Crecientes moderadas del río Escalarete, situación asociada con lluvias en el sector.

REGIÓN ORINOQUIA

ALERTA NARANJA: DESLIZAMIENTOS DE TIERRA.

Se pronostica amenaza moderada a alta por deslizamientos de tierra en áreas inestables en los departamentos:

DEPARTAMENTO	MUNICIPIOS
CASANARE	Chámeza.
META	Cubarral, Guamal y El Castillo.

ALERTA AMARILLA: INCREMENTO SUBITO DE NIVELES EN RÍOS DEL PIEDEMONTES LLANERO.

Se presentan incrementos súbitos de nivel en el río Humea y se esperan incrementos de nivel en otros afluentes del piedemonte por efecto de la persistencia de lluvias en las cuencas de aporte en el piedemonte de la Orinoquia.

REGIÓN AMAZÓNICA

CONDICIONES NORMALES

MAR CARIBE

ALERTA AMARILLA: PLEAMAR

Del 27 de noviembre y hasta el 02 diciembre del presente año, se espera a de las pleamares más representativas del mes en el mar Caribe colombiano, asociado con la marea astronómica. Se sugiere a habitantes costeros estar atentos a la evolución del fenómeno.

ALERTA NARANJA: POR TIEMPO LLUVIOSO

La influencia del frente frío ubicado en Centroamérica generara tiempo lluvioso durante la jornada al occidente del mar Caribe colombiano, incluido el Archipiélago de San Andrés, Providencia y Santa Catalina, las lluvias más fuertes se esperan en horas de la noche. Se recomienda a las embarcaciones de bajo caldo consultar con las capitánías de puerto antes de zarpar

OCÉANO PACÍFICO

CONDICIONES NORMALES

ALERTA ROJA. PARA TOMAR ACCIÓN Advierte a los sistemas de prevención y atención de desastres sobre la amenaza que puede ocasionar un fenómeno con efectos adversos sobre la población, el cual requiere la atención inmediata por parte de la población y de los cuerpos de atención y socorro. Se emite una alerta sólo cuando la identificación de un evento extraordinario indique la probabilidad de amenaza inminente y cuando la gravedad del fenómeno implique la movilización de personas y equipos, interrumpiendo el normal desarrollo de sus actividades cotidianas.

ALERTA NARANJA. PARA PREPARARSE Indica la presencia de un fenómeno. No implica amenaza inmediata y como tanto es catalogado como un mensaje para informarse y prepararse. El aviso implica vigilancia continua ya que las condiciones son propicias para el desarrollo de un fenómeno, sin que se requiera permanecer alerta.

ALERTA AMARILLA. PARA INFORMARSE Es un mensaje oficial por el cual se difunde información. Por lo regular se refiere a eventos observados, reportados o registrados y puede contener algunos elementos de pronóstico a manera de orientación. Por sus características pretéritas y futuras difiere del aviso y de la alerta, y por lo general no está encaminado a alertar sino a informar.

CONDICIONES NORMALES Indica que no existe ninguna clase de alerta para la región o zona mencionada.

°C: grados Celsius; m: metros; mm: milímetros; msnm: metros sobre nivel del mar;

Km/h: kilómetros sobre hora

GOES: Geostationary Operational Environmental Satellites (Satélite Geoestacionario Operacional Ambiental).

GOES-13 es el designado GOES-Este, localizado en 75° W sobre el ecuador geográfico.

HLC: hora local colombiana

PNN: Parque Nacional Natural; SFF: Santuario de Fauna y Flora

Omar FRANCO TORRES, Director General
Christian EUSCATEGUI COLLAZOS, Jefe Oficina del Servicio de Pronósticos y Alertas

Profesionales en turno:

Nelsy VERDUGO, Gloria ARANGO, Vicente PENA, Carlos PINZÓN, Nicolás CUADROS, Mauricio TORRES y Alberto PARDO.

Internet: <http://www.ideam.gov.co>

Correos electrónicos: servicio@ideam.gov.co, alertasideam@ideam.gov.co

Carrera 10 N° 20 - 30 ** Piso 9, Bogotá, D.C.

Teléfono: 3527160 ext. 1334-1336.

Síguenos en **Twitter: @IDEAMColombia**
Facebook: www.facebook.com/ideam.instituto