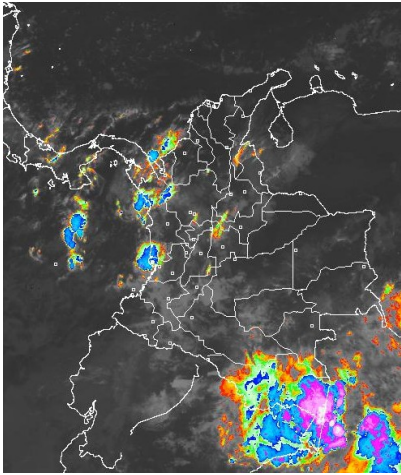


## CONDICIONES HIDROMETEOROLÓGICAS ACTUALES

A lo largo de la mañana han predominado las condiciones mayormente cubiertas bajo tiempo seco en la mayor parte del país salvo los departamentos de la Amazonia, costas del Pacífico y sectores del Occidente del Altiplano Cundiboyacense que han tenido lluvias desde las primeras horas del día. En horas de la tarde y de la noche se presentará incremento de la nubosidad y de la humedad favoreciendo lluvias en amplios puntos del territorio nacional concentrándose los mayores volúmenes en zonas de montaña de las regiones Pacífica, Andina y sobre la zona Oriental de la Amazonia, sin descartar la presencia de actividad eléctrica en los momentos de lluvia intensa. **ALERTA ROJA** por deslizamientos de tierra en áreas inestables localizadas particularmente en municipios del departamento de Caldas. **ALERTA NARANJA** por deslizamientos de tierra en áreas inestables localizadas particularmente en municipios de los departamentos de Antioquia, Caldas, Cauca, Chocó, Cundinamarca, Meta, Norte de Santander, Quindío, Risaralda, Tolima, Valle del Cauca. **ALERTA NARANJA** Niveles altos en el río Atrato. **ALERTA NARANJA** Niveles altos en el río Cauca, sobre el municipio de Venecia en Antioquia

## IMÁGEN SATELITAL

Imagen GOES-13 \* 30 de noviembre de 2013 \* Hora 7:15 a.m. HLC



## PRONÓSTICO CONDICIONES METEOROLÓGICAS ESPECIALES

ÁREA DEL VOLCÁN CERRO MACHÍN			
Cielo cubierto durante la jornada con lluvias de variada intensidad, las más fuertes para horas de la noche. El SERVICIO GEOLOGICO COLOMBIANO lo reporta en <b>NIVEL AMARILLO (III): CAMBIOS EN EL COMPORTAMIENTO DE LA ACTIVIDAD VOLCANICA</b> . 4.80 -75.62			
ELEVACIÓN (pies)	DIRECCIÓN	VELOCIDAD	
		NUDOS	Km/h
10,000	VARIABLE	5	9
18,000	NOROESTE	5	9
24,000	NOROESTE	5 - 10	9 - 18
30,000	SUROESTE	10 - 30	18 - 56
ÁREA DEL VOLCÁN NEVADO DEL HUILA			
Cielo entre parcial y mayormente nublado con probabilidad de lluvias ligeras y moderas. El SERVICIO GEOLOGICO COLOMBIANO lo reporta en <b>NIVEL AMARILLO (III): CAMBIOS EN EL COMPORTAMIENTO DE LA ACTIVIDAD VOLCANICA</b> . 2.92 -76.05			
ELEVACIÓN (pies)	DIRECCIÓN	VELOCIDAD	
		NUDOS	Km/h
10,000	NOROESTE	5	9
18,000	NOROESTE	5	9
24,000	NOROESTE	5 - 10	9 - 18
30,000	SUROESTE	10 - 30	18 - 56
ÁREA DEL VOLCÁN GALERAS			
Cielo cubierto con probabilidad de lluvias de variada intensidad especialmente en la mañana y horas de la tarde. El SERVICIO GEOLOGICO COLOMBIANO lo reporta en <b>NIVEL AMARILLO (III): CAMBIOS EN EL COMPORTAMIENTO DE LA ACTIVIDAD VOLCANICA</b> . 1.55 -77.37			
ELEVACIÓN (pies)	DIRECCIÓN	VELOCIDAD	
		NUDOS	Km/h
10,000	NOROESTE	5	9
18,000	NOROESTE	5	9
24,000	VARIABLE	5	9
30,000	SUROESTE	10 - 30	18 - 56
ÁREA DEL VOLCÁN NEVADO DEL RUIZ			
Se estiman lluvias entre moderadas y fuertes principalmente en horas de la tarde y noche. El SERVICIO GEOLOGICO COLOMBIANO lo reporta en <b>NIVEL AMARILLO (III): CAMBIOS EN EL COMPORTAMIENTO DE LA ACTIVIDAD VOLCANICA</b> . 4.89 -75.32			
ELEVACIÓN (pies)	DIRECCIÓN	VELOCIDAD	
		NUDOS	Km/h
10,000	NORTE	5	9
18,000	NOROESTE	5	9
24,000	NOROESTE	5 - 10	9 - 18
30,000	SUROESTE	10 - 30	18 - 56

## LO MÁS DESTACADO

**ALERTA ROJA. PARA TOMAR ACCIÓN** **ALERTA NARANJA. PARA PREPARARSE** **ALERTA AMARILLA. PARA INFORMARSE**

<b>LLUVIAS</b>	Durante las últimas 24 horas, las precipitaciones a nivel nacional han disminuido, situación que ha concentrado las lluvias sobre sectores de las regiones Pacífica, Andina y Oriente de la Amazonia, alcanzando el mayor volumen el municipio de <b>Samaná (Caldas)</b> , con <b>120.0 mm</b> .
<b>ALERTA ROJA</b>	Probabilidad de amenaza alta a muy alta por deslizamientos de tierra en áreas inestables y de alta pendiente en el departamento de Caldas.
<b>ALERTA NARANJA</b>	<ul style="list-style-type: none"> <li>Por niveles altos en el río Cauca a la altura de la estación Bolombolo en el municipio de Venecia en Antioquia.</li> <li>Niveles altos en el río Atrato.</li> <li>Probabilidad de amenaza moderada a alta por deslizamientos de tierra en áreas inestables y de alta pendiente en los departamentos de: Antioquia, Caldas, Cauca, Chocó, Cundinamarca, Meta, Norte de Santander, Quindío, Risaralda, Tolima, Valle del Cauca</li> </ul>
<b>ALERTA AMARILLA</b>	<ul style="list-style-type: none"> <li>Incremento en el nivel del río Bogotá en su cuenca alta.</li> <li>Incremento en el nivel del río negro afluente del embalse el Prado.</li> <li>Incremento en los niveles del río Otún afluente del río Cauca en su cuenca media.</li> <li>Niveles altos en el río Magdalena a la altura de la estación</li> <li>Incremento súbito en los niveles de los ríos del piedemonte Llanero</li> </ul>
<b>OTROS</b>	Durante las próximas 48 horas en la sabana de Bogotá prevalecerán las lluvias, por ende se recomienda a los pobladores de zonas de montaña localizadas en los cerros tutelares de la ciudad estar atentos a los comunicados que emita el instituto y además tomar las medidas preventivas en estas áreas de alta pendiente.



Consulte todos los días el pronóstico del tiempo y las alertas hidrometeorológicas vigentes del IDEAM, en un formato de calidad. Alrededor de las 7:30 a. m. está a disposición del público en [www.ideam.gov.co](http://www.ideam.gov.co). Se puede ver también en dispositivos móviles. [AQUÍ](#)

## PRECIPITACIONES

A continuación se relacionan los municipios donde en las últimas 24 horas se registraron precipitaciones iguales o superiores a **20.0 mm**

DEPARTAMENTO	MUNICIPIOS
<b>ANTIOQUIA</b>	San Francisco (46.0), Medellín (45.0), Santa Bárbara (44.5), Abejorral (40.0), Marinilla (28.0), Peñol (23.6), Cañasgordas (22.6), Abriaquí (22.5), Bello (21.7).
<b>BOYACA</b>	Chita (33.0), El Cocuy (24.2), Cubara (24.0).
<b>CALDAS</b>	Samaná (120.0), Victoria (101.1), Pacora (35.0), Marquetalia (33.1).
<b>CAUCA</b>	Rosas (59.6), Puerto Tejada (35.0), Argelia (23.8), Puracé (23.0)
<b>CUNDINAMARCA</b>	El Colegio (46.1), Guaduas (35.7), Supatá (28.2), Facatativá (25.8), Tenjo (20.0).
<b>HUILA</b>	Yaguará (43.0), Neiva (41.0), San Agustín (34.0), Villavieja (32.2), Tello (30.0), Neiva (29.2), Paicó (25.0), Gigante (22.0).
<b>NORTE DE SANTANDER</b>	Chinácota (30.7).
<b>QUINDIO</b>	Salento (95.0), Pijao (42.0), Calarcá (26.1).
<b>RISARALDA</b>	Pueblo Rico (64.5), Santa Rosa De Cabal (56.4), Belén De Umbría (20.0).
<b>SANTANDER</b>	Málaga (31.0), Coromoro (27.5), Guaca (25.6), Guavatá (23.5), Encino (21.2).
<b>TOLIMA</b>	San Sebastián De Mariquita (89.0), Ibagué (59.8), Honda (25.0), Libano (22.0), Ibagué (22.0).
<b>VALLE DEL CAUCA</b>	Buenaventura (36.0), Bugalagrande (36.0), Sevilla (23.3).

## TEMPERATURAS MÁXIMAS

A continuación se relacionan los municipios donde en las últimas 24 horas se registraron temperaturas iguales o superiores a **35.0° C**:

DEPARTAMENTO	MUNICIPIOS
<b>CESAR</b>	Valledupar (36.4)

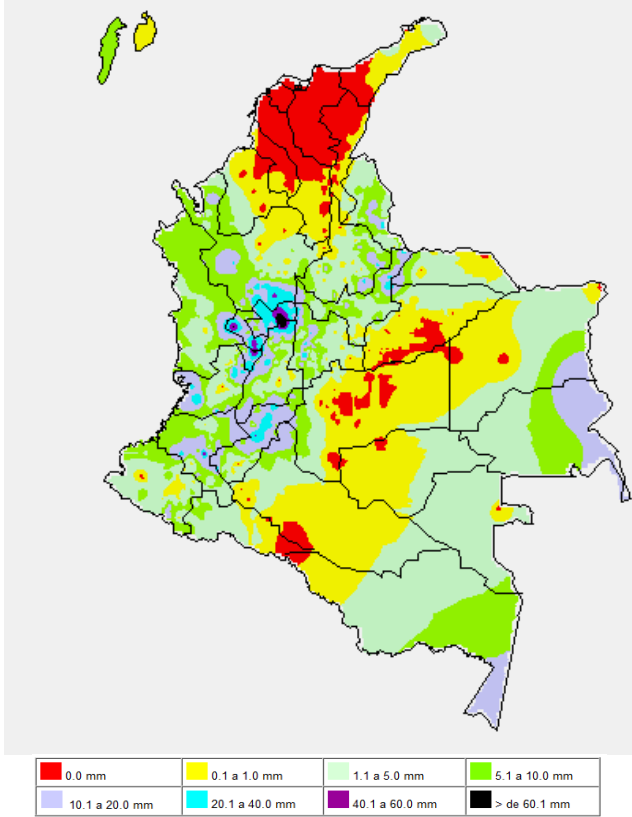
## OTROS PRODUCTOS

Para mayor información se sugiere consultar:

- [MAPA DIARIO DE TEMPERATURA MÁXIMA](#)
- [MAPA DIARIO DE TEMPERATURA MÍNIMA](#)
- [INFORMACIÓN DIARIA DE PRECIPITACIÓN Y TEMPERATURA DE LOS PRINCIPALES AEROPUERTOS DEL PAÍS](#)
- [MOSAICO MAPAS DE PRECIPITACIÓN DIARIA EN MILÍMETROS](#)

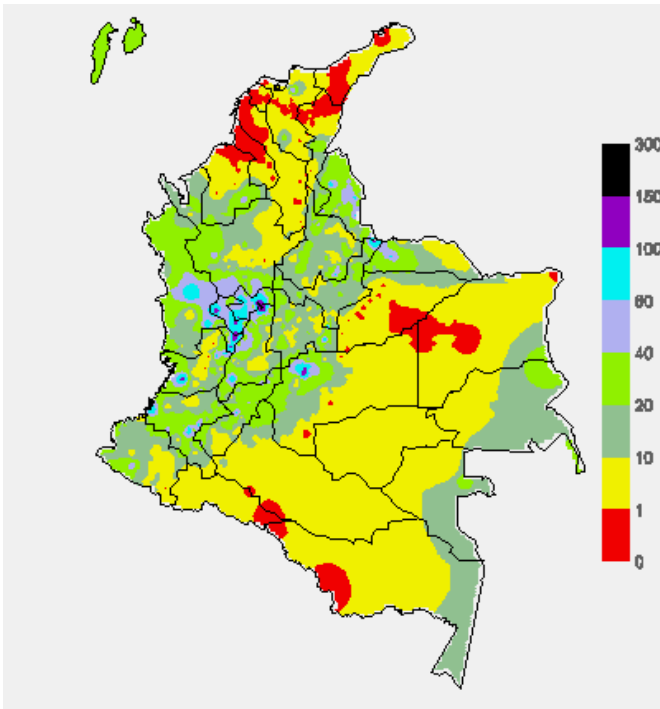
### MAPA DE PRECIPITACIÓN DIARIA

Desde las 7:00 a.m. del viernes 29 de noviembre hasta las 7:00 a.m. del sábado 30 de noviembre de 2013.



### MAPA DE PRECIPITACIÓN ACUMULADA DE LOS ÚLTIMOS 3 DÍAS

Desde las 7:00 a.m. del miércoles 27 de noviembre hasta las 7:00 a.m. del viernes 29 de noviembre de 2013.



### ESTADO DE LOS EMBALSES

A continuación se relacionan los volúmenes útiles diarios (expresados en porcentaje) de reservas de algunos embalses de acuerdo con información consultada en XM.

ZONA	EMBALSE	VOLUMEN ÚTIL DIARIO (%)		
ANTIOQUIA	MIEL I	91.25		
	MIRAFLORES	80.69		
	PEÑOL	63.71		
	PLAYAS	51.08		
	PORCE II	14.97		
	PORCE III	63.54		
	PUNCHINÁ	38.96		
	RIOGRANDE2	90.10		
	SAN LORENZO	85.70		
	TRONERAS	3.96		
CARIBE	URRÁ I	80.65		
CENTRO	AGREGADO BOGOTÁ	63.26	NEUSA	62.97
			SISGA	65.92
			TOMINÉ	62.94
		BETANIA	74.82	
		MUÑA	97.81	
ORIENTE	PRADO	70.32		
	CHUZA	60.03		
	ESMERALDA	96.23		
	GUAVIO	74.20		
VALLE DEL CAUCA	ALTO ANCHICAYÁ	50.72		
	CALIMA 1	61.90		
	SALVAJINA	45.57		

### PRONÓSTICO METEOROLÓGICO (sábado 30 de noviembre a domingo 1 de diciembre)

REGIÓN	PRONÓSTICO
SABANA DE BOGOTÁ	<b>SÁBADO:</b> En la mañana prevalecerán las condiciones secas, pero nubosas, después del mediodía y durante algunas horas de la noche se prevén lluvias en varios sectores del Oriente y Noroccidente de la ciudad y de la sabana. <b>DOMINGO:</b> Cielo parcialmente nublado con tiempo seco en la mañana, en horas de la tarde esperen precipitaciones en áreas del Norte y Oriente de la ciudad y de la sabana.
ANDINA	<b>SÁBADO:</b> En la mañana se prevé tiempo seco con nubosidad variable, salvo en sectores del Huila, Cauca y Nariño donde se advierten lloviznas. En la tarde y noche se pronostican aguaceros, acompañados en algunos casos de tormentas eléctricas en sectores de Antioquia, eje cafetero, altiplano Cundiboyacense, Santander, Norte de Santander, Norte de Tolima y en la zona montañosa de Valle del Cauca, Cauca y Nariño. <b>DOMINGO:</b> En la mañana se estiman precipitaciones ligeras y dispersas en sectores de Antioquia y macizo colombiano, en el resto de la región prevalecerán las condiciones secas. En la tarde y noche se prevén lluvias en Antioquia, los Santanderes, Risaralda, Quindío, Caldas, Oriente de Cundinamarca, Boyacá, Tolima y Huila.
CARIBE	<b>SÁBADO:</b> En la mayor parte de la región se pronostica tiempo seco con cielo entre despejado y parcialmente cubierto hasta entrada la tarde, excepto en el Urabá donde se estiman precipitaciones. En horas de la tarde y noche se prevén lluvias con descargas eléctricas en sectores de Bolívar, Córdoba, Sucre, Cesar y Magdalena. <b>DOMINGO:</b> En horas de la mañana se prevén condiciones secas, salvo en el Urabá y Córdoba donde se estiman lluvias dispersas. Después del mediodía y durante algunas horas de la noche retornarán las lluvias con tormentas eléctricas en diversas áreas de Cesar, Magdalena, Bolívar, Sucre y Córdoba, luego de una mañana seca con intervalos soleados.
ARCHIPIÉLAGO DE SAN ANDRÉS, PROVIDENCIA Y SANTA CATALINA	<b>SÁBADO:</b> Aunque en el archipiélago se pronostica tiempo seco durante la jornada no se descartan lloviznas ocasionales. <b>DOMINGO:</b> Cielo parcialmente nublado con precipitaciones ligeras y dispersas particularmente en horas de la tarde.
MAR CARIBE	<b>SÁBADO:</b> En gran parte del Caribe nacional predominarán las condiciones secas con cielo entre despejado y parcialmente cubierto, salvo en sectores aledaños al litoral de Bolívar, Sucre, Córdoba y Urabá donde se esperan precipitaciones después del mediodía, acompañadas en algunos casos de tormentas eléctricas. <b>DOMINGO:</b> Cielo entre despejado y parcialmente nublado con predominio de tiempo seco, excepto en zonas aledañas al litoral de Sucre, Córdoba y Urabá y en el área del archipiélago donde son pronosticadas lluvias entre ligeras a moderadas con probables descargas eléctricas, especialmente en la tarde y noche.
PACÍFICA	<b>SÁBADO:</b> Cielo entre parcialmente nublado y nublado con precipitaciones de variada intensidad, a diferentes horas, en Chocó y Valle del Cauca; en sectores de Cauca y Nariño no se descartan lloviznas después del mediodía y durante algunas horas de la noche. <b>DOMINGO:</b> A lo largo de la región se espera abundante nubosidad con lluvias temprano en la mañana, al final de la tarde y durante algunas horas de la noche principalmente en sectores de Chocó y Valle del Cauca.

REGIÓN	PRONÓSTICO
OCEANO PACÍFICO	<b>SÁBADO:</b> En el área nacional, especialmente en cercanías al litoral chococano y vallecaucano se prevén lluvias con actividad eléctrica dispersa durante la jornada. <b>DOMINGO:</b> En gran parte del Pacífico nacional se prevén condiciones secas, salvo en algunos sectores del centro y Norte, particularmente en cercanías al litoral donde se estiman precipitaciones entre ligeras a fuertes, acompañadas en algunos casos de actividad eléctrica.
INSULAR PACÍFICO	<b>SÁBADO:</b> En Gorgona se estima una jornada nubosa con precipitaciones de variada intensidad a diferentes horas. En Malpelo son previstas lluvias después del mediodía, luego de una mañana seca. <b>DOMINGO:</b> En Gorgona se estima una jornada nubosa con precipitaciones de variada intensidad a diferentes horas. En Malpelo son previstas lluvias después del mediodía, luego de una mañana seca.
ORINOQUIA	<b>SÁBADO:</b> En la mayor parte de la región persistirán las condiciones secas, muy soleadas desde temprano, después del mediodía y durante algunas horas de la noche se esperan precipitaciones en sectores del Meta y Vichada. <b>DOMINGO:</b> Aunque durante la jornada se espera tiempo seco no se descartan lluvias en el piedemonte llanero, a la altura del Meta y en sectores de Vichada.
AMAZONIA	<b>SÁBADO:</b> Cielo entre parcialmente nublado y nublado con precipitaciones desde las primeras horas del día en Amazonas, Vaupés y Oriente de Caquetá. En la tarde y noche persistirá el tiempo nuboso en la región con lluvias en el piedemonte Amazónico, Amazonas, Vaupés, Guainía y Guaviare. <b>DOMINGO:</b> En la región se prevé abundante nubosidad durante la jornada con lluvias entre ligeras a moderadas en Amazonas, Vaupés, Guainía y Guaviare, las precipitaciones de mayor consideración se esperan especialmente en horas de la tarde y noche.

## ALERTAS VIGENTES

Para mayor información sobre el pronóstico del estado del tiempo, informes técnicos diarios, comunicados especiales e informes de otras áreas temáticas, tales como Hidrología, Deslizamientos de Tierra e Incendios, se sugiere consultar la siguiente dirección electrónica: <http://institucional.ideam.gov.co/isp/index.jsf>

## REGIÓN CARIBE

### CONDICIONES NORMALES

## REGIÓN ANDINA

### ALERTA ROJA: DELIZAMIENTOS DE TIERRA.

Se pronostica amenaza alta a muy alta por deslizamientos de tierra en áreas inestables en los departamentos:

DEPARTAMENTO	MUNICIPIOS
CALDAS	Samaná y La Victoria

### ALERTA NARANJA: DELIZAMIENTOS DE TIERRA.

Se pronostica amenaza moderada a alta por deslizamientos de tierra en áreas inestables en los departamentos:

DEPARTAMENTO	MUNICIPIOS
ANTIOQUIA	Granada, Cocorná, Carmen de Voboral, San Francisco, San Luis, Sonsón, Villamaría y Zaragoza.
CALDAS	Norcasia, Pensilvania, Chinchiná, Villa María, Manizales y Marquetalia.
CAUCA	Popayán, Rosas, Puracé y La Sierra.
CUNDINAMARCA	Medina y Pasca.
NORTE DE SANTANDER	Salazar.
QUINDÍO	Calarcá, Sabana de Torres, Buenavista, Pijao y Salento.
RISARALDA	Santa rosa de Cabal.
TOLIMA	Alpujarra, Fresno, Honda y Mariquita.

### ALERTA NARANJA: NIVELES ALTOS EN EL RÍO CAUCA EN BOLOMBOLO

Los niveles observados en el cauce principal del río Cauca a la altura de la estación Bolombolo, en el municipio de Venecia (Antioquia), presenta valores en ascenso en las últimas horas, por lo que se sugiere especial atención, por el incremento en horas de la noche hacia aguas abajo.

### ALERTA AMARILLA: INCREMENTO EN LOS NIVELES DEL RÍO BOGOTÁ

En el transcurso del día el nivel del río Bogotá presenta tendencia de descenso según los registros a la altura de las estaciones de Saucio en el municipio de Chocontá, Santa Rosita, en el municipio de Suesca y estación Pte. La Balsa en el municipio de Chía en Cundinamarca, sin embargo se mantiene esta alerta pues el tránsito de esta onda de crecida de la noche anterior puede generar ascensos de nivel aguas abajo y, por lluvias ligeras generadas las últimas horas.

### ALERTA AMARILLA EN LOS NIVELES DEL RÍO NEGRO AFLUENTE DEL EMBALSE DEL PRADO

En el día de hoy, se registra tendencia de descenso de los niveles en el río Negro, afluente del embalse del Prado. Sin embargo, como tránsito de la creciente se alerta a asentamientos cercanos al río, aunque se espera esta creciente amortiguada por el embalse.

### ALERTA AMARILLA: INCREMENTO EN LOS NIVELES DEL RÍO OTÚN AFLUENTE DEL RÍO CAUCA EN SU CUENCA MEDIA

Se registran niveles en descenso en el río La Vieja y en el río Otún según lo registrado en las estaciones de Alambrado (municipio de Caicedonia-Valle) y El retén (municipio de Dos Quebradas - Risaralda). Se mantiene la alerta por el tránsito de ascenso de los niveles en las primeras horas del día de hoy, producto de lluvias presentadas.

### ALERTA AMARILLA: NIVELES ALTOS EN EL RÍO MAGDALENA A LA ALTURA DE EL BANCO

Permanecen altos los niveles en el río Magdalena a la altura de la población de El Banco (Magdalena).

## REGIÓN PACÍFICA

### ALERTA NARANJA: DESLIZAMIENTOS DE TIERRA.

Se pronostica amenaza moderada a alta por deslizamientos de tierra en áreas inestables en los departamentos:

DEPARTAMENTO	MUNICIPIOS
CHOCÓ	Quibdó y Atrato.
VALLE DEL CAUCA	Buenaventura y Dagua.

### ALERTA NARANJA: NIVELES ALTOS EN EL RÍO ATRATO

Continúan niveles altos en los niveles del río Atrato, registrado a la altura de Quibdó, que alcanza valores altos, esta onda de crecida continuará hacia aguas abajo en las próximas horas; se sugiere especial atención a sectores bajos de ribera de Quibdó y poblaciones aguas abajo.

## REGIÓN ORINOQUIA

### ALERTA NARANJA: DESLIZAMIENTOS DE TIERRA.

Se pronostica amenaza moderada a alta por deslizamientos de tierra en áreas inestables en los departamentos:

DEPARTAMENTO	MUNICIPIOS
META	Cubarral, Lejanías, El Dorado, El Castillo y Guamal.

### ALERTA AMARILLA: INCREMENTO SÚBITO EN LOS NIVELES DE LOS RÍOS DEL PIEDEMONTE

Se registraron incrementos de nivel en el río Humea y en otros afluentes del piedemonte. Sin embargo, se espera estos niveles descendan debido a que no se esperan fuertes eventos de precipitación en el piedemonte llanero a lo largo de la jornada.

## REGIÓN AMAZÓNICA

### CONDICIONES NORMALES

## MAR CARIBE

### ALERTA AMARILLA: PLEAMAR

Hasta el 02 diciembre del presente año, se espera una de las pleamares más representativas del mes en el mar Caribe colombiano, asociado con la marea astronómica. Se sugiere a habitantes costeros estar atentos a la finalización del fenómeno.

## OCEANO PACÍFICO

### CONDICIONES NORMALES

#### ALERTA ROJA. PARA TOMAR ACCIÓN

Advierte a los sistemas de prevención y atención de desastres sobre la amenaza que puede ocasionar un fenómeno con efectos adversos sobre la población, el cual requiere la atención inmediata por parte de la población y de los cuerpos de atención y socorro. Se emite una alerta sólo cuando la identificación de un evento extraordinario indique la probabilidad de amenaza inminente y cuando la gravedad del fenómeno implique la movilización de personas y equipos, interrumpiendo el normal desarrollo de sus actividades cotidianas.

#### ALERTA NARANJA. PARA PREPARARSE

Indica la presencia de un fenómeno. No implica amenaza inminente y como tanto es catalogado como un mensaje para informarse y prepararse. El aviso implica vigilancia continua ya que las condiciones son propicias para el desarrollo de un fenómeno, sin que se requiera permanecer alerta.

#### ALERTA AMARILLA. PARA INFORMARSE

Es un mensaje oficial por el cual se difunde información. Por lo regular se refiere a eventos observados, reportados o registrados y puede contener algunos elementos de pronóstico a manera de orientación. Por sus características pretéritas y futuras difiere del aviso y de la alerta, y por lo general no está encaminado a alertar sino a informar.

**CONDICIONES NORMALES** Indica que no existe ninguna clase de alerta para la región o zona mencionada.

°C: grados Celsius; m: metros; mm: milímetros; msnm: metros sobre nivel del mar;

Km/h: kilómetros sobre hora

GOES: Geostationary Operational Environmental Satellites (Satélite Geostacionario Operacional Ambiental).

GOES-13 es el designado GOES-Este, localizado en 75° W sobre el ecuador geográfico.

HLC: hora local colombiana

PNN: Parque Nacional Natural; SFF: Santuario de Fauna y Flora

Omar FRANCO TORRES, Director General  
Christian EUSCATEGUI COLLAZOS, Jefe Oficina del Servicio de Pronósticos y Alertas  
\*\*\*\*\*

Profesionales en turno:  
Hernando WILCHES, Daniel USECHE, Mauricio TORRES, Mónica CUELLAR y Jhon J. VALENCIA.  
Internet: <http://www.ideam.gov.co>

Correos electrónicos: [servicio@ideam.gov.co](mailto:servicio@ideam.gov.co), [alertas@ideam.gov.co](mailto:alertas@ideam.gov.co)  
Carrera 10 N° 20 - 30 \*\* Piso 9, Bogotá, D.C.  
Teléfono: 3527160 ext. 1334-1336.

Síguenos en

Twitter: @IDEAMColombia; Facebook: [www.facebook.com/ideam.instituto](http://www.facebook.com/ideam.instituto)  
YouTube: Canal de InstitutoIDEAM / <http://www.youtube.com/user/InstitutoIDEAM>