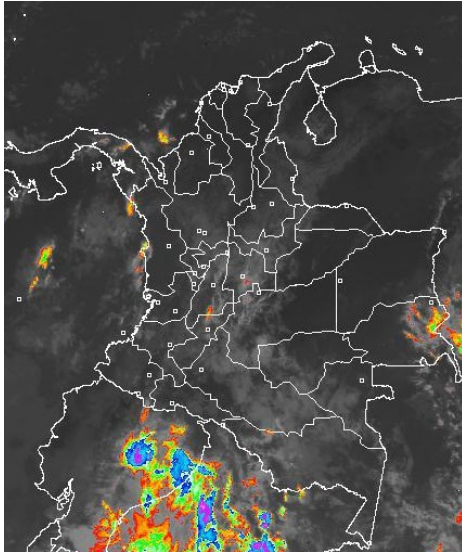


CONDICIONES HIDROMETEOROLÓGICAS ACTUALES

En las últimas horas ha tendido a prevalecer el tiempo seco en la mayor parte del país, salvo en sectores de la Andina, a la altura de Cundinamarca, Boyacá, Tolima, Huila y en el Oriente de Guainía y Vaupés donde se ha concentrado abundante nubosidad con precipitaciones ligeras y dispersas. **ALERTA NARANJA** Niveles altos en el río Atrato **ALERTA ROJA** Niveles altos en el río Cauca, sobre el municipio de Venecia en Antioquia.

IMÁGEN SATELITAL

Imagen GOES-13 * 01 de diciembre de 2013 * Hora 9:15 a.m. HLC



PRONÓSTICO CONDICIONES METEOROLÓGICAS ESPECIALES

ÁREA DEL VOLCÁN CERRO MACHÍN			
En la mañana se esperan condiciones secas, en la tarde y durante algunas horas de la noche se prevén lluvias ligeras.			
El SERVICIO GEOLOGICO COLOMBIANO lo reporta en NIVEL AMARILLO (III): CAMBIOS EN EL COMPORTAMIENTO DE LA ACTIVIDAD VOLCANICA . 4.80 -75.62			
ELEVACIÓN (pies)	DIRECCIÓN	VELOCIDAD	
		NUDOS	Km/h
10,000	VARIABLE	5	9
18,000	NOROESTE	5	9
24,000	NOROESTE	5 - 10	9 - 18
30,000	SUROESTE	10 - 25	18 - 46
ÁREA DEL VOLCÁN NEVADO DEL HUILA			
Cielo parcialmente nublado con predominio de tiempo seco.			
El SERVICIO GEOLOGICO COLOMBIANO lo reporta en NIVEL AMARILLO (III): CAMBIOS EN EL COMPORTAMIENTO DE LA ACTIVIDAD VOLCANICA . 2.92 -76.05			
ELEVACIÓN (pies)	DIRECCIÓN	VELOCIDAD	
		NUDOS	Km/h
10,000	NOROESTE	5	9
18,000	ESTE	5	9
24,000	NOROESTE	5 - 10	9 - 18
30,000	SUROESTE	10 - 20	18 - 36
ÁREA DEL VOLCÁN GALERAS			
En el área son estimadas condiciones secas con nubosidad variable a lo largo de la jornada.			
El SERVICIO GEOLOGICO COLOMBIANO lo reporta en NIVEL AMARILLO (III): CAMBIOS EN EL COMPORTAMIENTO DE LA ACTIVIDAD VOLCANICA . 1.55 -77.37			
ELEVACIÓN (pies)	DIRECCIÓN	VELOCIDAD	
		NUDOS	Km/h
10,000	NOROESTE	5 - 10	9 - 18
18,000	NOROESTE	5 - 10	9 - 18
24,000	NOROESTE	5	9
30,000	SUROESTE	10 - 30	18 - 56
ÁREA DEL VOLCÁN NEVADO DEL RUIZ			
Se pronostican lloviznas al final de la tarde y durante algunas horas de la noche, luego de una mañana seca.			
El SERVICIO GEOLOGICO COLOMBIANO lo reporta en NIVEL AMARILLO (III): CAMBIOS EN EL COMPORTAMIENTO DE LA ACTIVIDAD VOLCANICA . 4.89 -75.32			
ELEVACIÓN (pies)	DIRECCIÓN	VELOCIDAD	
		NUDOS	Km/h
10,000	VARIABLE	5	9
18,000	NOROESTE	5	9
24,000	NOROESTE	5 - 10	9 - 18
30,000	SUROESTE	10 - 25	18 - 46

LO MÁS DESTACADO

ALERTA ROJA, PARA TOMAR ACCIÓN **ALERTA NARANJA, PARA PREPARARSE** **ALERTA AMARILLA, PARA INFORMARSE**

LLUVIAS	Durante las últimas 24 horas, las precipitaciones se concentraron sobre sectores de las regiones Andina y Orinoquia, alcanzando el mayor volumen en el municipio de Samaná (Caldas), con 157.0 mm.
ALERTA ROJA	<ul style="list-style-type: none"> Probabilidad de amenaza alta a muy alta por deslizamientos de tierra en áreas inestables y de alta pendiente en el departamento de Caldas. Aumento considerable de niveles en el río Cauca a la altura del municipio de Venecia (Antioquia).
ALERTA NARANJA	<ul style="list-style-type: none"> Por niveles altos en el río Cauca y sus afluentes en la parte alta de la cuenca. Niveles altos en el río Atrato a la altura del municipio de Quibdó (Chocó). Probabilidad de amenaza moderada a alta por deslizamientos de tierra en áreas inestables y de alta pendiente en los departamentos de: Antioquia, Caldas, Cauca, Chocó, Cundinamarca, Meta, Huila, Norte de Santander, Quindío, Risaralda, Tolima, Valle del Cauca
ALERTA AMARILLA	<ul style="list-style-type: none"> Incremento en el nivel del río Bogotá en su cuenca alta. Incremento en el nivel del río Güalí. Incremento en los niveles del río Otún y la Vieja
OTROS	<ul style="list-style-type: none"> Se recomienda a habitantes de alta pendiente o ladera, localizados en sectores inestables de la región Andina estar atentos a los comunicados que emita el instituto ante la posibilidad de deslizamientos de tierra.



Consulte todos los días el pronóstico del tiempo y las alertas hidrometeorológicas vigentes del IDEAM, en un formato de calidad. Alrededor de las 7:30 a. m. está a disposición del público en www.ideam.gov.co. Se puede ver también en dispositivos móviles. [AQUÍ](#)

PRECIPITACIONES

A continuación se relacionan los municipios donde en las últimas 24 horas se registraron precipitaciones iguales o superiores a **20.0 mm**

DEPARTAMENTO	MUNICIPIOS
ANTIOQUIA	Jericó (65.0), Santa Bárbara (63.5), Fredonia (44.0), Abriaquí (34.0), Támesis (32.2), Carepa (31.3), Pueblorrico (28.0), Giraldo (28.0), Rionegro (27.2), Valparaiso (26.5), Yarumal (25.1), La Unión (24.5), Remedios (23.4), Alejandría (22.6), Sonsón (22.0), Andes (21.1), Medellín (21.0), Bello (21.0), Frontino (21.0)
BOYACA	Iza (26.1), Santa Sofía (25.7), Tibana (23.0)
CALDAS	Samaná (157.0), Victoria (59.8), Marquetalia (55.6), Manzanaras (41), Salamina (36.0), Manizales (35.5)
CUNDINAMARCA	Tibacuy (45.0), Pachó (44.8), Supatá (41.0), El Colegio (38.0), Sibaté (36.6), Pandí (28.2), Centro-Oriente - (R. San Cristóbal) (26.4), Nor-Oriente - Vía Bogotá La Calera (Q. Chico) (25.4), Guaduas (21.0)
HUILA	Yaguará (80.0), Neiva (48.2), Colombia (45.2), Tello (45.0), Villavieja (37.3), Baraya (28.0), Neiva (27.4), Paicol (27.0), Gigante (26.0), Tello (20.7)
QUINDIO	Calarcá (59.0), Salento (45.0), Armenia (21.9)
RISARALDA	Pueblo Rico (20.0)
SANTANDER	Rionegro (42.2), Coromoro (42.0), Charalá (32.4), Cimitarra (29.8), Molagavita (28.7), Barrancabermeja (21.8), Guaca (20.0)
TOLIMA	San Sebastián De Mariquita (70.0), Carmen De Apicalá (48.0), Alpujarra (40.0), Libano (40.0), Cunday (39.0), Villahermosa (37.3), Coyaima (36.5), Armero (23.0), Ibagué (21.8)
VALLE DEL CAUCA	Sevilla (24.0)
VAUPÉS	Mitú (59.0)

TEMPERATURAS MÁXIMAS

A continuación se relacionan los municipios donde en las últimas 24 horas se registraron temperaturas iguales o superiores a **35.0° C**:

DEPARTAMENTO	MUNICIPIOS
CESAR	Valledupar (36.6)

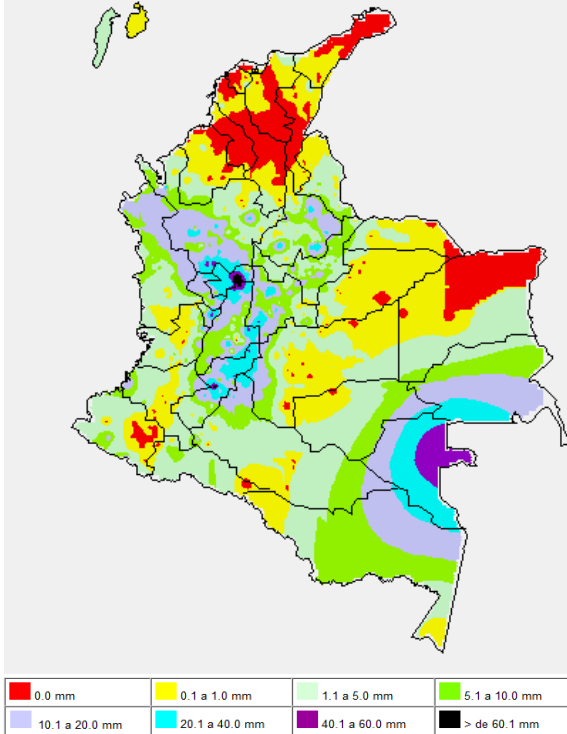
OTROS PRODUCTOS

Para mayor información se sugiere consultar:

- [MAPA DIARIO DE TEMPERATURA MÁXIMA](#)
- [MAPA DIARIO DE TEMPERATURA MÍNIMA](#)
- [INFORMACIÓN DIARIA DE PRECIPITACIÓN Y TEMPERATURA DE LOS PRINCIPALES AEROPUERTOS DEL PAÍS](#)
- [MOSAICO MAPAS DE PRECIPITACIÓN DIARIA EN MILÍMETROS](#)

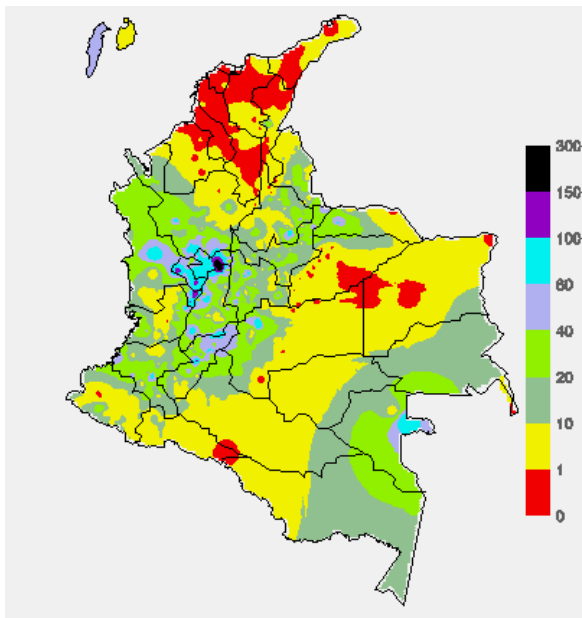
MAPA DE PRECIPITACIÓN DIARIA

Desde las 7:00 a.m. del sábado 30 de noviembre hasta las 7:00 a.m. del domingo 01 de diciembre de 2013.



MAPA DE PRECIPITACIÓN ACUMULADA DE LOS ÚLTIMOS 3 DÍAS

Desde las 7:00 a.m. del jueves 28 de noviembre hasta las 7:00 a.m. del domingo 01 de diciembre de 2013.



ESTADO DE LOS EMBALSES

A continuación se relacionan los volúmenes útiles diarios (expresados en porcentaje) de reservas de algunos embalses de acuerdo con información consultada en XM.

ZONA	EMBALSE	VOLUMEN ÚTIL DIARIO (%)		
ANTIOQUIA	MIEL I	91.25		
	MIRAFLORES	80.69		
	PEÑOL	63.71		
	PLAYAS	51.08		
	PORCE II	14.97		
	PORCE III	63.54		
	PUNCHINÁ	38.96		
	RIOGRANDE2	90.10		
	SAN LORENZO	85.70		
	TRONERAS	3.96		
CARIBE	URRÁ I	80.65		
CENTRO	AGREGADO BOGOTÁ	63.26	NEUSA	62.97
			SISGA	65.92
			TOMINÉ	62.94
		BETANIA	74.82	
		MUÑA	97.81	
		PRADO	70.32	
ORIENTE	CHUZA	60.03		
	ESMERALDA	96.23		
	GUAVIO	74.20		
VALLE DEL CAUCA	ALTO ANCHICAYÁ	50.72		
	CALIMA 1	61.90		
	SALVAJINA	45.57		

PRONÓSTICO METEOROLÓGICO (domingo 1 de diciembre y lunes 2 de diciembre)

REGIÓN	PRONÓSTICO
SABANA DE BOGOTÁ	DOMINGO: En el área predominará el tiempo nuboso durante la jornada con lloviznas dispersas en la mañana, tendencia de tiempo seco hacia el mediodía y precipitaciones de variada intensidad al final de la tarde y durante algunas horas de la noche. LUNES: En horas de la mañana se advierten condiciones secas, excepto en el Suroriente de la ciudad y de la sabana donde se prevén lloviznas. En la tarde se estiman precipitaciones entre ligeras a moderadas particularmente en sectores del Oriente y Norte del área.
ANDINA	DOMINGO: En horas de la mañana se estiman precipitaciones ligeras y dispersas en sectores del eje cafetero, macizo colombiano, Cundinamarca, Boyacá, Tolima y Huila, en el resto de la región prevalecerán las condiciones secas. En la tarde y noche se prevén lluvias en el suroriente antioqueño, Santander, Risaralda, Quindío, Caldas, Oriente de Cundinamarca, Boyacá, Tolima y Huila, en el resto de la región persistirá el tiempo seco. LUNES: En la mañana se prevé tiempo seco con nubosidad variable, salvo en sectores de Tolima, Huila, Cauca y Nariño donde se advierten lloviznas. En horas de la tarde y noche se estiman precipitaciones, acompañadas en algunos casos de tormentas eléctricas en sectores de Antioquia, eje cafetero, altiplano Cundiboyacense, Santander, Norte de Santander, Tolima, Huila, Valle del Cauca, Cauca y Nariño.
CARIBE	DOMINGO: En la mayor parte de la región predominarán las condiciones secas y soleadas, salvo en sectores del Urabá, Sur de Bolívar y Córdoba donde se pronostican lluvias dispersas al atardecer o durante las primeras horas de la noche. LUNES: En gran parte de la región se pronostica tiempo seco con cielo entre despejado y parcialmente cubierto, excepto en el Urabá donde se estiman precipitaciones a diferentes horas. Al final de la tarde y durante algunas horas de la noche se prevén lluvias con descargas eléctricas en sectores de Bolívar, Córdoba, Sucre, Cesar y Magdalena.
ARCHIPIÉLAGO DE SAN ANDRÉS, PROVIDENCIA Y SANTA CATALINA	DOMINGO: Cielo parcialmente nublado con precipitaciones ligeras y dispersas en horas de la tarde, luego de una mañana seca con intervalos soleados. LUNES: Aunque en el archipiélago se esperan condiciones secas a lo largo de la jornada no se descartan lloviznas esporádicas.
MAR CARIBE	DOMINGO: Cielo entre despejado y parcialmente nublado con predominio de tiempo seco, excepto en algunas zonas aledañas al litoral de Sucre, Córdoba y Urabá y en el área del archipiélago donde son pronosticadas lluvias entre ligeras a moderadas en la tarde y noche. LUNES: En gran parte del Caribe nacional predominarán las condiciones secas con cielo entre despejado y parcialmente cubierto, salvo en el golfo de Urabá donde se esperan precipitaciones temprano en la mañana y al final de la jornada, acompañadas en algunos casos de tormentas eléctricas.

REGIÓN	PRONÓSTICO
PACÍFICA	DOMINGO: A lo largo de la región predominará el tiempo seco hasta entrada la tarde, luego se pronostican lluvias, principalmente en sectores de Chocó y Valle del Cauca. En Cauca no se descartan precipitaciones dispersas y en Nariño prevalecerán las condiciones secas. LUNES: Cielo entre parcialmente nublado y nublado con precipitaciones de variada intensidad, a diferentes horas, en sectores de Chocó y Valle del Cauca. En zonas de Cauca y Nariño no se descartan lloviznas dispersas después del mediodía y durante algunas horas de la noche.
OCEANO PACÍFICO	DOMINGO: En gran parte del Pacífico nacional se prevén condiciones secas, salvo en algunos sectores del centro y Norte, particularmente en cercanías al litoral donde se esperan precipitaciones, acompañadas en algunos casos de actividad eléctrica. LUNES: En el área nacional, especialmente en cercanías al litoral central y Norte se prevén lluvias con actividad eléctrica dispersa durante la jornada.
INSULAR PACÍFICO	DOMINGO: En Gorgona y Malpelo se estiman precipitaciones de variada intensidad a diferentes horas de la tarde y noche, luego de una mañana seca con momentos soleados. LUNES: En Gorgona se prevén nubes densas a lo largo de la jornada con lluvias entre ligeras a moderadas, particularmente en horas de la tarde y noche. En Malpelo son previstas lluvias después del mediodía, luego de una mañana seca.
ORINOQUIA	DOMINGO: Aunque durante la jornada diurna se espera tiempo seco y soleado no se descartan lluvias ligeras al atardecer o durante las primeras horas de la noche en el piedemonte del Meta y en el oriente de Vichada. LUNES: En la mayor parte de la región persistirán las condiciones secas, muy soleadas durante el día, al final de la tarde y durante algunas horas de la noche se esperan precipitaciones en sectores del Meta y Vichada.
AMAZONIA	DOMINGO: En la región se prevé abundante nubosidad durante la jornada con lluvias entre ligeras a moderadas en Caquetá, Putumayo, Amazonas, Vaupés, Guainía y Guaviare, las precipitaciones de mayor consideración se esperan especialmente en horas de la tarde y noche acompañadas inclusive de actividad eléctrica. LUNES: Cielo entre parcialmente nublado y nublado con precipitaciones desde las primeras horas del día en Amazonas, Vaupés y Oriente de Caquetá. En la tarde y noche persistirá el tiempo nuboso en la región, con lluvias generalizadas en el piedemonte Amazónico, Amazonas, Vaupés, Guainía y Guaviare.

ALERTAS VIGENTES

Para mayor información sobre el pronóstico del estado del tiempo, informes técnicos diarios, comunicados especiales e informes de otras áreas temáticas, tales como Hidrología, Deslizamientos de Tierra e Incendios, se sugiere consultar la siguiente dirección electrónica: <http://institucional.ideam.gov.co/isp/index.js>

REGIÓN CARIBE

CONDICIONES NORMALES

REGIÓN ANDINA

ALERTA ROJA: DELIZAMIENTOS DE TIERRA.

Se pronostica amenaza alta a muy alta por deslizamientos de tierra en áreas inestables en los departamentos:

DEPARTAMENTO	MUNICIPIOS
CALDAS	Manizales, Marquetalia, Marmato, Norcasia, Pensilvania, Samaná y La Victoria

ALERTA ROJA: NIVELES ALTOS EN EL RÍO CAUCA EN BOLOMBOLO

Los niveles observados en el cauce principal del río Cauca a la altura de la estación Bolombolo, en el municipio de Venecia (Antioquia), presentan valores de ascenso en las últimas horas, por lo que se sugiere especial atención a los pobladores de las zonas bajas.

ALERTA NARANJA: NIVELES ALTOS EN VARIOS AFLUENTES AL RÍO CAUCA (cuenca alta).

Debido al ingreso de lluvias en la cuenca alta del río Cauca, lo mismo que en cuencas altas de sus afluentes especialmente en el Eje Cafetero), se recomienda especial atención en los siguientes sectores, relacionados por departamento:

Risaralda: incrementos importantes en los niveles del río Cauca.

Valle del Cauca:

- El río Palo está presentando crecientes súbitas, pero sin superar la cota de desbordamiento.
- Los ríos Morales, Guadalajara (especial atención para sectores rurales de Buga) y Cali, así como los ríos Riopaila y Zarzal, asociados con el distrito de riego del RUT (Roldanillo - La Unión - Toro). Se destaca que en el municipio de La Victoria los niveles mantienen la tendencia de ascenso para el río Cauca; también se presentan niveles altos en Yotoco, Yumbo y Bugalagrande.
- Adicionalmente los ríos Meléndez y Pance permanecen en el rango de niveles medios a altos.
- Especial atención para los pobladores en zonas ribereñas bajas de los ríos Frayle, Palmira y Nima (en el municipio de Palmira) y los ríos Anchicayá y Dagua (municipio de Buenaventura), debido a que en las últimas horas se han registrado fuertes aguaceros en sus cuencas altas, y se espera el tránsito de la onda de crecida en el transcurso de la noche y madrugada de mañana.

ALERTA NARANJA: DELIZAMIENTOS DE TIERRA.

Se pronostica amenaza moderada a alta por deslizamientos de tierra en áreas inestables en los departamentos:

DEPARTAMENTO	MUNICIPIOS
ANTIOQUIA	Argelia, Abejorral, Cocorná, Carmen de Viboral, San Francisco, Santa Bárbara, San Luis, Sonsón, Nariño y Zaragoza.
CALDAS	Chinchiná, Villa María
CAUCA	Popayán, Rosas, Puracé y La Sierra.
CUNDINAMARCA	San Antonio de Tequendama y El Colegio.
HUILA	Neiva, Yaguará
NORTE DE SANTANDER	Salazar.
QUINDÍO	Buenavista, Calarcá, Córdoba, Circasia, Pijao y Salento.
RISARALDA	Santa Rosa de Cabal.
TOLIMA	Alpujarra, Fresno, Honda, Palocabildo, Rioblanco, Falan y Mariquita.
VALLE DEL CAUCA	Ginebra y Sevilla

ALERTA AMARILLA: INCREMENTO EN LOS NIVELES DEL RÍO BOGOTÁ

Continúan presentándose niveles variables del río Bogotá, a la altura de las estaciones de Saucio en el municipio de Chocotá, Santa Rosita, en el municipio de Suesca y en menor medida en la estación Pte. La Balsa en el municipio de Chia en Cundinamarca. Se mantiene esta alerta por las lluvias ligeras registradas en las últimas horas.

ALERTA AMARILLA: NIVELES ALTOS DEL RÍO OTÚN Y RÍO LA VIEJA EN EJE CAFETERO

Se mantienen valores altos de nivel, aunque en las últimas horas se registra ligero descenso, en los ríos La Vieja y Otún, según las estaciones El Alambrado (municipio de Caicedonia-Valle) y El retén (municipio de Dos Quebradas - Risaralda).

ALERTA AMARILLA: POR CRECIENTE SÚBITAS EN EL RÍO GUALÍ

Debido a la reactivación de las lluvias en la zona, particularmente las que se presentaron en la Victoria y Pensilvania (Caldas) y en Mariquita y Ataco (Tolima), no se descarta la probabilidad de crecientes súbitas en el río Gualí. Por ésta situación, se recomienda a los usuarios, prestar especial atención a la corriente y estar atentos a la información de las entidades de emergencia en las áreas de influencia y poblaciones ribereñas.

REGIÓN PACÍFICA

ALERTA NARANJA: DELIZAMIENTOS DE TIERRA.

Se pronostica amenaza moderada a alta por deslizamientos de tierra en áreas inestables en los departamentos:

DEPARTAMENTO	MUNICIPIOS
CHOCÓ	Quibdó y Atrato.
VALLE DEL CAUCA	Buenaventura y Dagua.

ALERTA NARANJA: NIVELES ALTOS EN EL RÍO ATRATO

Continúan niveles altos en los niveles del río Atrato, registrado a la altura de Quibdó. Esta onda de crecida continuará hacia aguas abajo en las próximas horas; se sugiere especial atención a los sectores bajos de la ribera del río en Quibdó y poblaciones aguas abajo.

REGIÓN ORINOQUIA

ALERTA NARANJA: DELIZAMIENTOS DE TIERRA.

Se pronostica amenaza moderada a alta por deslizamientos de tierra en áreas inestables en los departamentos:

DEPARTAMENTO	MUNICIPIOS
CASANARE	Chameza
META	Cubarral, Lejanías, El Dorado, El Castillo y Guamal.

REGIÓN AMAZÓNICA

CONDICIONES NORMALES

MAR CARIBE

ALERTA AMARILLA: PLEAMAR

Hasta el día de mañana se espera una de las pleamares más representativas del mes en el mar Caribe colombiano, asociado con la marea astronómica. Se sugiere a habitantes costeros estar atentos a la finalización del fenómeno.

OCEANO PACÍFICO

CONDICIONES NORMALES

ALERTA ROJA. PARA TOMAR ACCIÓN Advierte a los sistemas de prevención y atención de desastres sobre la amenaza que puede ocasionar un fenómeno con efectos adversos sobre la población, el cual requiere la atención inmediata por parte de la población y de los cuerpos de atención y socorro. Se emite una alerta sólo cuando la identificación de un evento extraordinario indique la probabilidad de amenaza inminente y cuando la gravedad del fenómeno implique la movilización de personas y equipos, interrumpiendo el normal desarrollo de sus actividades cotidianas.

ALERTA NARANJA. PARA PREPARARSE Indica la presencia de un fenómeno. No implica amenaza inmediata y como tanto es catalogado como un mensaje para informarse y prepararse. El aviso implica vigilancia continua ya que las condiciones son propicias para el desarrollo de un fenómeno, sin que se requiera permanecer alerta.

ALERTA AMARILLA. PARA INFORMARSE Es un mensaje oficial por el cual se difunde información. Por lo regular se refiere a eventos observados, reportados o registrados y puede contener algunos elementos de pronóstico a manera de orientación. Por sus características pretéritas y futuras difiere del aviso y de la alerta, y por lo general no está encaminado a alertar sino a informar.

CONDICIONES NORMALES Indica que no existe ninguna clase de alerta para la región o zona mencionada.

°C: grados Celsius; m: metros; mm: milímetros; msnm: metros sobre nivel del mar;

Km/h: kilómetros sobre hora

GOES: Geostationary Operational Environmental Satellites (Satélite Geoestacionario Operacional Ambiental).

GOES-13 es el designado GOES-Este, localizado en 75° W sobre el ecuador geográfico.

HLC: hora local colombiana

PNN: Parque Nacional Natural; SFF: Santuario de Fauna y Flora

Omar FRANCO TORRES, Director General
Christian EUSCATEGUI COLLAZOS, Jefe Oficina del Servicio de Pronósticos y Alertas

Profesionales en turno:

Hernando WILCHES, Daniel USECHE, Carlos ROCHA, Gloria ARANGO y Juan Francisco ALAMEDA.

Internet: <http://www.ideam.gov.co>

Correos electrónicos: servicio@ideam.gov.co, alertasideam@ideam.gov.co

Carrera 10 N° 20 - 30 ** Piso 9, Bogotá, D.C.

Teléfono: 3527160 ext. 1334-1336.

Síguenos en **Twitter: @IDEAMColombia; Facebook: www.facebook.com/ideam.instituto**
YouTube: Canal de InstitutoIDEAM / <http://www.youtube.com/user/InstitutoIDEAM>