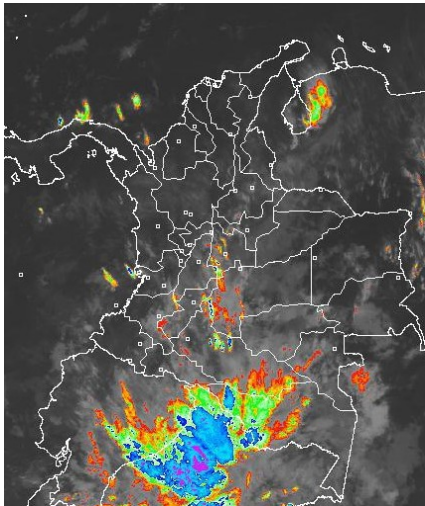


CONDICIONES HIDROMETEOROLÓGICAS ACTUALES

Durante las últimas horas han prevalecido las nubes densas con lluvias de variada intensidad al Sur del País, en sectores de los departamentos de Amazonas, Putumayo y Caquetá. En sectores de las regiones Caribe, Pacífica y Orinoquía predomina el tiempo seco con cielo parcialmente cubierto; y en la región Andina cielo entre parcial y mayormente cubierto con lluvias ligeras en algunos sectores de Cundinamarca, Huila y Tolima. **ALERTA ROJA** por niveles altos en la cuenca media del río Cauca. **ALERTA ROJA** por amenaza muy alta de deslizamientos de tierra en áreas inestables y de ladera localizadas en el departamento de Caldas.

IMÁGEN SATELITAL

Imagen GOES-13 * 04 de diciembre de 2013 * Hora 7:45 a.m. HLC



PRONÓSTICO CONDICIONES METEOROLÓGICAS ESPECIALES

ÁREA DEL VOLCÁN CERRO MACHÍN

En horas de la mañana predominará cielo parcialmente cubierto con tiempo seco. En horas de la tarde y noche no se descartan precipitaciones ligeras

El SERVICIO GEOLOGICO COLOMBIANO lo reporta en **NIVEL AMARILLO (III): CAMBIOS EN EL COMPORTAMIENTO DE LA ACTIVIDAD VOLCANICA**. 4.80 -75.62

ELEVACIÓN (pies)	DIRECCIÓN	VELOCIDAD	
		NUDOS	Km/h
10,000	SURESTE	0 - 5	0 - 9
18,000	NORESTE	10 - 15	18 - 28
24,000	NORESTE	10	18
30,000	SURESTE	10	18

ÁREA DEL VOLCÁN NEVADO DEL HUILA

Cielo entre parcial y mayormente cubierto con lluvias ligeras en la mañana. En horas de la tarde y primeras horas de la noche lluvias de ligeras a moderadas.

El SERVICIO GEOLOGICO COLOMBIANO lo reporta en **NIVEL AMARILLO (III): CAMBIOS EN EL COMPORTAMIENTO DE LA ACTIVIDAD VOLCANICA**. 2.92 -76.05

ELEVACIÓN (pies)	DIRECCIÓN	VELOCIDAD	
		NUDOS	Km/h
10,000	SURESTE	5 - 10	9 - 18
18,000	NORESTE	15 - 20	28 - 37
24,000	NORESTE	10 - 15	18 - 28
30,000	SURESTE	10 - 15	18 - 28

ÁREA DEL VOLCÁN GALERAS

A lo largo de la jornada se pronostican nubosidad variable con lloviznas a diferentes horas.

El SERVICIO GEOLOGICO COLOMBIANO lo reporta en **NIVEL AMARILLO (III): CAMBIOS EN EL COMPORTAMIENTO DE LA ACTIVIDAD VOLCANICA**. 1.55 -77.37

ELEVACIÓN (pies)	DIRECCIÓN	VELOCIDAD	
		NUDOS	Km/h
10,000	ESTE	5 - 10	9 - 18
18,000	NORESTE	15 - 20	28 - 37
24,000	NORESTE	10 - 15	18 - 28
30,000	SURESTE	15 - 20	28 - 37

ÁREA DEL VOLCÁN NEVADO DEL RUIZ

En el área prevalecerá el tiempo seco en horas de la mañana. Con lluvias en horas de la tarde.

El SERVICIO GEOLOGICO COLOMBIANO lo reporta en **NIVEL AMARILLO (III): CAMBIOS EN EL COMPORTAMIENTO DE LA ACTIVIDAD VOLCANICA**. 4.89 -75.32

ELEVACIÓN (pies)	DIRECCIÓN	VELOCIDAD	
		NUDOS	Km/h
10,000	SURESTE	0 - 5	0 - 9
18,000	NORESTE	10 - 15	18 - 28
24,000	NORESTE	5 - 10	9 - 18
30,000	SURESTE	10 - 15	18 - 28

LO MÁS DESTACADO

ALERTA ROJA. PARA TOMAR ACCIÓN **ALERTA NARANJA. PARA PREPARARSE** **ALERTA AMARILLA. PARA INFORMARSE**

LLUVIAS	Las lluvias de mayor consideración durante las últimas 24 horas se registraron en la región Caribe, Andina y Amazónica, alcanzando el mayor volumen en el municipio de El Banco (Magdalena) con 131.0 mm .
ALERTA ROJA	<ul style="list-style-type: none"> Probabilidad de amenaza alta a muy alta por deslizamientos de tierra en áreas inestables y de alta pendiente localizadas en el departamento de Caldas. Niveles del río Cauca superando la cota crítica de afectación a la altura del corregimiento de Bolombolo (municipio de Venecia Antioquia).
ALERTA NARANJA	<ul style="list-style-type: none"> Probabilidad de amenaza moderada a alta por deslizamientos de tierra en áreas inestables y de alta pendiente en los departamentos de: Antioquia, Caldas, Cauca, Cundinamarca, Meta, Huila, Quindío, Risaralda, Santander Tolima, Valle del Cauca. Niveles altos en el río Magdalena a la altura del municipio de Cimitarra (Santander).
ALERTA AMARILLA	<ul style="list-style-type: none"> Niveles altos en varios afluentes al río Cauca. Niveles altos en la cuenca media del río Magdalena. Niveles altos en el embalse de Betania.
OTROS	Se recomienda a habitantes de alta pendiente o ladera, localizados en sectores inestables de la región Andina estar atentos a los comunicados que emita el instituto ante la posibilidad de deslizamientos de tierra.



Consulte todos los días el pronóstico del tiempo y las alertas hidrometeorológicas vigentes del IDEAM, en un formato de calidad. Alrededor de las 7:30 a. m. está a disposición del público en www.ideam.gov.co. Se puede ver también en dispositivos móviles. [AQUÍ](#)

PRECIPITACIONES

A continuación se relacionan los municipios donde en las últimas 24 horas se registraron precipitaciones iguales o superiores a **30.0 mm**

DEPARTAMENTO	MUNICIPIOS
AMAZONAS	La Chorrera (32.9)
ANTIOQUIA	San Roque (27.0), Yondó (23.0)
ATLANTICO	Piojó (25.2)
BOLIVAR	Mompóx (86.5), Córdoba (32.0)
BOYACA	San Pablo De Borbur (20.0)
CALDAS	Victoria (94.0), Marquetalia (58.0), Manzanares (42.6), Samaná (41.0), Pensilvania (40.0), Pacora (27.0)
CAUCA	Timbiquí (90.0), López (47.0), Popayán (37.4), Rosas (23.5)
CESAR	Chiriguáná (72.0)
CHOCO	Quibdó (52.8), Condoto (30.0)
CUNDINAMARCA	El Colegio (36.6), Villeta (34.6), Jerusalén (21.0)
HUILA	Agrado (55.5), Paicol (50.0), Nátaga (24.0), Gigante (23.0), Oporapa (20.0)
MAGDALENA	Plato (131.0), Santa Ana (24.0)
META	Granada (40.0), Fuente De Oro (35.0), San Juan De Arama (28.0), Puerto Rico (26.0), Vistahermosa (25.0)
NARIÑO	Nariño (30.0)
NORTE DE SANTANDER	Salazar (51.2), Sardinata (36.0)
PUTUMAYO	Puerto Leguizamó (44.0), San Francisco (29.0)
SANTANDER	Sabana De Torres (96.4), Barrancabermeja (58.7), Encino (40.0), Contratación (34.0), Guadalupe (33.2), Coromoro (30.2), El Carmen (30.0), Gambita (25.1), Cimitarra (23.5), Albania (21.2)
TOLIMA	Ataco (72.9), San Sebastián De Mariquita (56.0), Rioblanco (50.8), Ataco (29.0), Libano (20.0)

TEMPERATURAS MÁXIMAS

A continuación se relacionan los municipios donde en las últimas 24 horas se registraron temperaturas iguales o superiores a **35.0° C**:

DEPARTAMENTO	MUNICIPIOS
CESAR	Valledupar (35.2°C)

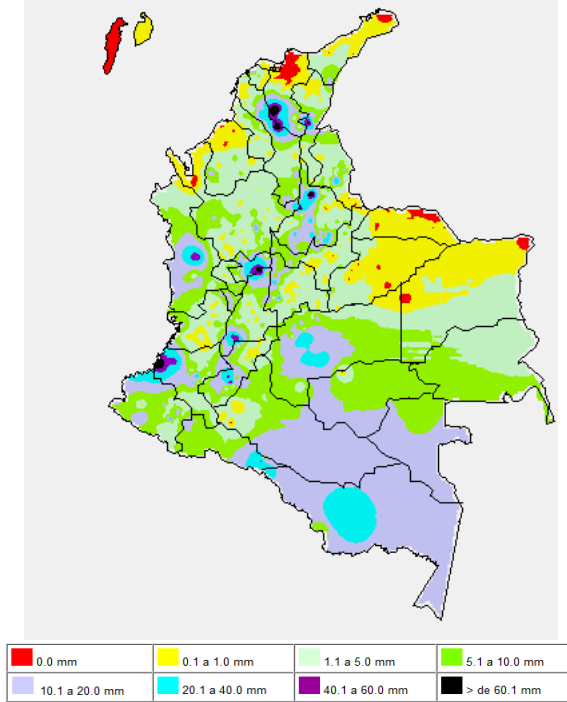
OTROS PRODUCTOS

Para mayor información se sugiere consultar:

- [MAPA DIARIO DE TEMPERATURA MÁXIMA](#)
- [MAPA DIARIO DE TEMPERATURA MÍNIMA](#)
- [INFORMACIÓN DIARIA DE PRECIPITACIÓN Y TEMPERATURA DE LOS PRINCIPALES AEROPUERTOS DEL PAÍS](#)
- [MOSAICO MAPAS DE PRECIPITACIÓN DIARIA EN MILÍMETROS](#)

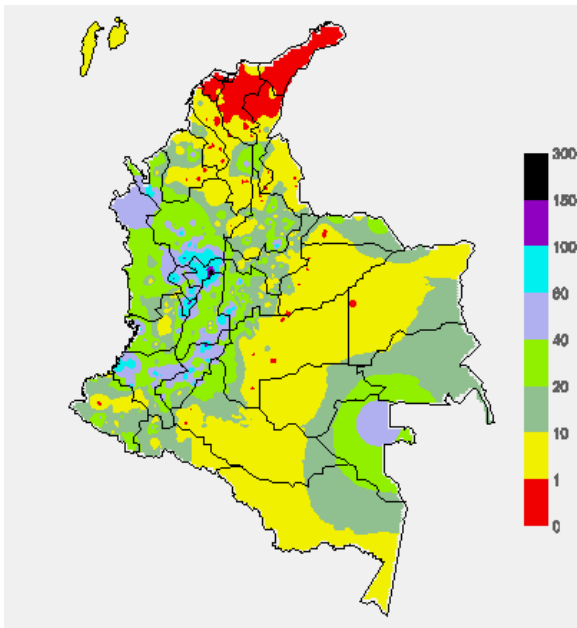
MAPA DE PRECIPITACIÓN DIARIA

Desde las 7:00 a.m. del martes 03 de diciembre hasta las 7:00 a.m. del miércoles 04 de diciembre de 2013.



MAPA DE PRECIPITACIÓN ACUMULADA DE LOS ÚLTIMOS 3 DÍAS

Desde las 7:00 a.m. del domingo 01 de noviembre hasta las 7:00 a.m. del miércoles 04 de diciembre de 2013.



ESTADO DE LOS EMBALSES

A continuación se relacionan los volúmenes útiles diarios (expresados en porcentaje) de reservas de algunos embalses de acuerdo con información consultada en XM.

ZONA	EMBALSE	VOLUMEN ÚTIL DIARIO (%)
ANTIOQUIA	MIEL I	97.80
	MIRAFLORES	82.80
	PEÑOL	65.68
	PLAYAS	75.26
	PORCE II	34.26
	PORCE III	57.92
	PUNCHINÁ	46.46
	RIOGRANDE2	95.50
	SAN LORENZO	89.36
	TRONERAS	17.73
CARIBE	URRÁ I	84.88
CENTRO	AGREGADO BOGOTÁ	63.70
	NEUSA	63.35
	SISGA	66.66
	TOMINÉ	63.35
	BETANIA	91.61
ORIENTE	MUÑA	83.78
	PRADO	90.88
	CHUZA	60.78
VALLE DEL CAUCA	ESMERALDA	97.43
	GUAVIO	74.87
	ALTO ANCHICAYÁ	56.80
VALLE DEL CAUCA	CALIMA 1	62.95
	SALVAJINA	51.36

PRONÓSTICO METEOROLÓGICO (miércoles 04 y jueves 05 de diciembre)

REGIÓN	PRONÓSTICO
SABANA DE BOGOTÁ	<p>MIÉRCOLES: En horas de la mañana se prevé cielo entre parcial y mayormente cubierto con predominio de tiempo seco. En la tarde son estimadas lluvias ligeras en amplios sectores del Norte de la ciudad y a lo largo de la Sabana. Se estima una temperatura máxima cercana a los 19°C.</p> <p>JUEVES: Durante la mañana no se descartan lloviznas en el oriente y norte de la Sabana. En la tarde son estimadas lluvias ligeras.</p>
ANDINA	<p>MIÉRCOLES: En la mañana cielo entre parcial y mayormente cubierto con lluvias ligeras en sectores de Tolima, Huila y Cundinamarca. En la tarde y primeras horas de la noche se estima incremento de la nubosidad y lluvias en Antioquia, Eje Cafetero, Santander, Altiplano Cundiboyacense y zona montañosa de Cauca, Valle del Cauca y Nariño.</p> <p>JUEVES: En horas de la mañana se estiman condiciones nubosas con lluvias en sectores de Nariño, Cauca, Valle, Eje Cafetero y Sur de Antioquia. En horas de la tarde son estimadas lluvias de variada intensidad en Valle del Cauca, Cauca, Nariño, Sur de Santander y altiplano Cundiboyacense. Lluvias menos intensas en Huila y Tolima.</p>
CARIBE	<p>MIÉRCOLES: En horas de la mañana se presentará cielo parcialmente cubierto y predominio de tiempo seco. En horas de tarde prevalecerá cielo parcialmente cubierto y lluvias entre ligeras y moderadas en Córdoba y Sur de los departamentos de Bolívar y Cesar. En la noche se espera que las precipitaciones disminuyan, salvo en la Sierra Nevada de Santa Marta donde no se descartan algunas precipitaciones.</p> <p>JUEVES: Condiciones poco nubosas en la mañana. En la tarde se estiman algunas lluvias ligeras en el Sur de Córdoba, Sur de Bolívar y de Cesar. El resto de la región con tiempo seco.</p>
ARCHIPIÉLAGO DE SAN ANDRÉS, PROVIDENCIA Y SANTA CATALINA	<p>MIÉRCOLES: Se estima cielo parcialmente cubierto con posibilidad de precipitaciones ligeras y esporádicas después del mediodía.</p> <p>JUEVES: Se estima cielo seminublado en la mañana. En la tarde y noche condiciones nubosas con lluvias ligeras a moderadas.</p>
MAR CARIBE	<p>MIÉRCOLES: Cielo entre despejado y parcialmente nublado con predominio de tiempo seco en la mañana. En la tarde se estiman lluvias en zonas del litoral de Córdoba, Sucre y de mayor intensidad se presentarán hacia el golfo de Urabá.</p> <p>JUEVES: Se espera predominio de tiempo seco sin descartar algunas lluvias ligeras en zonas aledañas al litoral de Córdoba y Golfo de Urabá.</p>

CONTINUACIÓN PRONÓSTICO METEOROLÓGICO

REGIÓN	PRONÓSTICO
PACÍFICA	MIÉRCOLES: En la mañana se estima cielo parcialmente cubierto. Durante la tarde y algunas horas de la noche predominarán lluvias principalmente en sectores de Chocó y Valle del Cauca. En Cauca y Nariño no se descartan precipitaciones dispersas a diferentes horas. JUEVES: Durante la jornada se prevén condiciones nubosas y lluvias de variada intensidad en Chocó, Valle del Cauca, Cauca y Nariño.
OCÉANO PACÍFICO	MIÉRCOLES: En gran parte del Pacífico nacional se prevé cielo parcialmente cubierto con lluvias, especialmente en el litoral de Chocó y Valle del Cauca, después del mediodía. JUEVES: Durante la jornada predominará cielo nublado y lluvias de variada intensidad sin descartar actividad eléctrica en la zona.
INSULAR PACÍFICO	MIÉRCOLES: Cielo entre parcialmente cubierto y cubierto con lluvias de variada intensidad, especialmente en Gorgona. En Malpelo son posibles algunas lluvias ligeras. JUEVES: Lluvias de variada intensidad en Gorgona y Malpelo a lo largo del día.
ORINOQUIA	MIÉRCOLES: En la mañana se estiman lluvias en sectores del Meta, en el resto de la región predominará el tiempo seco. En la tarde se estima aumento en la nubosidad, precipitaciones intermitentes en sectores del Piedemonte llanero y lluvias entre ligeras y moderadas en Vichada y en sectores de Casanare y Meta. En la noche las lluvias persistirán en sectores de Vichada. JUEVES: Se prevé cielo seminublado en la mañana. En la tarde son estimadas lluvias moderadas en Meta, Casanare y Vichada.
AMAZONIA	MIÉRCOLES: En la mañana cielo mayormente cubierto con lluvias, en sectores de Caquetá, Amazonas, Putumayo. Al final de la tarde y durante algunas horas de la noche se pronostican precipitaciones de variada intensidad en sectores de Caquetá, Putumayo, Guaviare, Amazonas y Vaupés. No se descarta la presencia de actividad eléctrica. JUEVES: Se estima lluvias a lo largo de la jornada en la región, las lluvias más intensas son estimadas en Amazonas y Vaupés.

ALERTAS VIGENTES

Para mayor información sobre el pronóstico del estado del tiempo, informes técnicos diarios, comunicados especiales e informes de otras áreas temáticas, tales como Hidrología, Deslizamientos de Tierra e Incendios, se sugiere consultar la siguiente dirección electrónica: <http://institucional.ideam.gov.co/isp/index.jsp>

REGIÓN CARIBE

CONDICIONES NORMALES

REGIÓN ANDINA

ALERTA ROJA: DELIZAMIENTOS DE TIERRA.

Se pronostica amenaza alta a muy alta por deslizamientos de tierra en áreas inestables en los departamentos:

DEPARTAMENTO	MUNICIPIOS
CALDAS	Marquetalia y Samaná.

ALERTA ROJA NIVELES ALTOS EN EL RÍO CAUCA EN EL CORREGIMIENTO DE BOLOBOLO (MUNICIPIO DE VENECIA-ANTIOQUIA).

Permanecen estables los niveles altos en el río Cauca a la altura de la estación Bolobolo (municipio de Venecia, Antioquia). Por esta razón, se recomienda a los pobladores y especialmente a los comités locales de prevención y atención de desastres tomar las medidas respectivas ante posibles afectaciones por inundaciones.

También se recomienda estar atentos ante la probabilidad de ocurrencia de crecientes súbitas en ríos de alta pendiente del norte de Antioquia, particularmente la cuenca alta de los ríos San José, Tenche y El Bagre (afuentes del río Nechi), lo mismo que en otros afluentes al río Cauca a la altura de Puerto Valdivia, Tarazá y Nechí.

ALERTA NARANJA: NIVELES ALTOS EN EL RÍO MAGDALENA.

En la cuenca media, a la altura de la estación El Tagual (Cimitarra-Santander) se mantienen los niveles altos en el río Magdalena, por lo que se recomienda a pobladores de zonas ribereñas bajas estar atentos ante posibles inundaciones.

ALERTA NARANJA: DELIZAMIENTOS DE TIERRA.

Se pronostica amenaza moderada a alta por deslizamientos de tierra en áreas inestables en los departamentos:

DEPARTAMENTO	MUNICIPIOS
ANTIOQUIA	Argelia, Abejorral, Cocorná, Carmen de Viboral, Jericó, Montebello, Nariño, Sonsón, Tarso, Venecia, San Francisco, San Luis, Santa Bárbara, Zaragoza.
CALDAS	Aguadas, Chinchiná, La Dorada, Manizales, Manzanares, Norcasia, Pácora, Pensilvania, La Victoria y Villamaría.
CAUCA	Argelia, López, Popayán, Timbiquí, El Tambo, Puracé y Rosas.
CUNDINAMARCA	Fusagasugá, Pasca y Sylvania.
HUILA	Villavieja.
QUINDÍO	Buenavista, Calarcá, Circasia, Génova, Pijao y Salento.
RISARALDA	Pueblo Rico y Santa Rosa del Cabal.
SANTANDER	Coromoro, Encino Sabana de Torres
TOLIMA	Ibagué, Fresno, Falan, Honda, Mariquita, Palocabildo.

ALERTA AMARILLA: NIVELES ALTOS EN VARIOS AFLUENTES AL RÍO CAUCA (cuenca alta).

Debido al ingreso de lluvias en la cuenca alta del río Cauca, lo mismo que en cuencas altas de sus afluentes (especialmente en el Eje Cafetero), se recomienda especial atención en los siguientes sectores, relacionados por departamento:

Cauca:

Se presentaron incrementos importantes en los ríos Desbaratado, Guengue, La Paila y Palo; producto de las fuertes lluvias que se registraron principalmente en amplios sectores del macizo colombiano del departamento de Cauca, y podrían producir crecientes súbitas en los cauces de los ríos que nacen en esta zona. Se recomienda especial atención a los pobladores ribereños de las zonas bajas, especialmente en zonas rurales y urbanas de los municipios de Miranda y Corinto en el departamento del Cauca.

Valle del Cauca:

Los ríos Morales, Guadalajara (especial atención para sectores rurales de Buga) y Cali, así como los ríos Riopaila y Zarzal, asociados con el distrito de riego del RUT (Roldanillo - La Unión - Toro). Se destaca que en el municipio de La Victoria los niveles mantienen la tendencia de ascenso para el río Cauca; también se presentan niveles altos en Yotoco, Yumbo y Bugalagrande. Especial atención para sectores bajos del municipio de Sevilla, en las estribaciones de la cordillera Central.

Adicionalmente los ríos Meléndez y Pance permanecen en el rango de niveles medios a altos.

Especial atención para los pobladores en zonas ribereñas bajas de los ríos Frayle, Palmira y Nima (en el municipio de Palmira) y los ríos Anchicayá y Dagua (municipio de Buenaventura), debido a que se han registrado fuertes aguaceros en sus cuencas altas.

Quindío:

En la tarde y noche del día de ayer se presentaron fuertes lluvias con tormentas eléctricas en el departamento de Quindío especialmente en la ciudad de Armenia; por tal razón, se hace un llamado de atención a la ciudadanía en general para que estén atentos ante posibles afectaciones por crecientes súbitas en los ríos San Juan (estación Génova), Lejos (estación Pijao) y San Eugenio (estación La María).

ALERTA AMARILLA: NIVELES ALTOS EN EL RÍO MAGDALENA.

En la cuenca media, a la altura de la estación de Puerto Berrio (Antioquia) se mantienen los niveles en ascenso.

ALERTA AMARILLA. INCREMENTO DEL NIVEL DEL EMBALSE DE BETANIA.

Por información de EMGESA S. A., operador del embalse de Betania, se sugiere esta alerta la cual se relaciona con incremento del nivel del embalse, donde se resaltan las siguientes condiciones:

- Cota del nivel del embalse de la última hora: 560.19 m.s.n.m.
- Porcentaje de volumen útil del embalse de la última hora: 91.61 %
- Caudal actual de ingreso al embalse: 772.41 m³/s
- Caudal de descarga instantáneo: 122.16 m³/s

REGIÓN PACÍFICA

ALERTA NARANJA: DESLIZAMIENTOS DE TIERRA.

Se pronostica amenaza moderada a alta por deslizamientos de tierra en áreas inestables en los departamentos:

DEPARTAMENTO	MUNICIPIOS
VALLE DEL CAUCA	Buenaventura, Caicedonia y Dagua.

REGIÓN ORINOQUIA

ALERTA NARANJA: DESLIZAMIENTOS DE TIERRA.

Se pronostica amenaza moderada a alta por deslizamientos de tierra en áreas inestables en los departamentos:

DEPARTAMENTO	MUNICIPIOS
META	Guamal, El Castillo, El Dorado, Cubarral.

REGIÓN AMAZÓNICA

CONDICIONES NORMALES

MAR CARIBE

CONDICIONES NORMALES

OCÉANO PACÍFICO

ALERTA AMARILLA: PLEAMAR

Hasta el próximo 8 de diciembre del presente año se espera una de las pleamares más significativas del mes en el litoral Pacífico nacional, se recomienda a habitantes costeros estar atentos a la evolución del fenómeno.

ALERTA ROJA PARA TOMAR ACCIÓN Advierte a los sistemas de prevención y atención de desastres sobre la amenaza que puede ocasionar un fenómeno con efectos adversos sobre la población, el cual requiere la atención inmediata por parte de la población y de los cuerpos de atención y socorro. Se emite una alerta sólo cuando la identificación de un evento extraordinario indique la probabilidad de amenaza inminente y cuando la gravedad del fenómeno implique la movilización de personas y equipos, interrumpiendo el normal desarrollo de sus actividades cotidianas.

ALERTA NARANJA PARA PREPARARSE Indica la presencia de un fenómeno. No implica amenaza inmediata y como tanto es catalogado como un mensaje para informarse y prepararse. El aviso implica vigilancia continua ya que las condiciones son propicias para el desarrollo de un fenómeno, sin que se requiera permanecer alerta.

ALERTA AMARILLA PARA INFORMARSE Es un mensaje oficial por el cual se difunde información. Por lo regular se refiere a eventos observados, reportados o registrados y puede contener algunos elementos de pronóstico a manera de orientación. Por sus características pretéritas y futuras difiere del aviso y de la alerta, y por lo general no está encaminado a alertar sino a informar.

CONDICIONES NORMALES Indica que no existe ninguna clase de alerta para la región o zona mencionada.

°C: grados Celsius; m: metros; mm: milímetros; msnm: metros sobre nivel del mar;

Km/h: kilómetros sobre hora

GOES: Geostationary Operational Environmental Satellites (Satélite Geostacionario Operacional Ambiental).

GOES-13 es el designado GOES-Este, localizado en 75° W sobre el ecuador geográfico.

HLC: hora local colombiana

PNN: Parque Nacional Natural; SFF: Santuario de Fauna y Flora

Omar FRANCO TORRES, Director General
Christian EUSCATEGUI COLLAZOS, Jefe Oficina del Servicio de Pronósticos y Alertas

Profesionales en turno:

Leidy RODRÍGUEZ, Diego SUAREZ, Nelsy VERDUGO, Mónica CUELLAR, Gloria L. ARANGO, Carlos ROCHA y Juan Francisco ALAMEDA.

Internet: <http://www.ideam.gov.co>

Correos electrónicos: servicio@ideam.gov.co, alertasideam@ideam.gov.co

Carrera 10 N° 20 - 30 ** Piso 9, Bogotá, D.C.

Teléfono: 3527160 ext. 1334-1336.

Síguenos en **Twitter: @IDEAMColombia; Facebook: www.facebook.com/ideam.instituto**
YouTube: Canal de Instituto IDEAM / <http://www.youtube.com/user/InstitutoIDEAM>