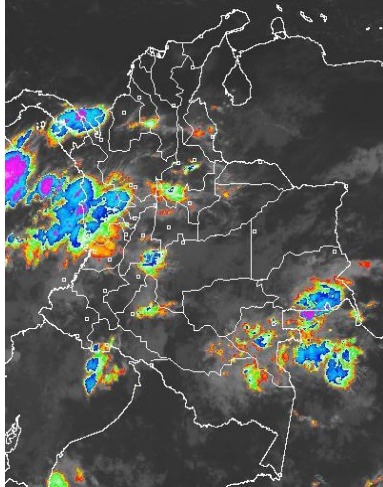


CONDICIONES HIDROMETEOROLÓGICAS ACTUALES

En las últimas horas ha tendido a incrementarse la nubosidad en el país, especialmente en sectores de Chocó, Valle del Cauca, Antioquia, Santander, Huila, Guainía, Vaupés y Amazonas donde se han reportado lluvias entre ligeras a moderadas. El pronóstico del tiempo nos anticipa la continuidad de las precipitaciones durante la jornada en amplios sectores de la región Pacífica, Antioquia, Santanderes, eje cafetero, Tolima, Huila, Boyacá y Cundinamarca. **ALERTA ROJA** por deslizamientos de tierra en amplios sectores del departamento de Caldas. **ALERTA NARANJA** por incrementos de niveles de varios ríos en proximidades al litoral Pacífico (especial en el Valle del Cauca).

IMÁGEN SATELITAL

Imagen GOES-13 * 07 de diciembre de 2013 * Hora 7:45 a.m. HLC



PRONÓSTICO CONDICIONES METEOROLÓGICAS ESPECIALES

ÁREA DEL VOLCÁN CERRO MACHÍN

Cielo entre parcialmente nublado y nublado con lluvias de variada intensidad a diferentes horas, inclusive no se descartan tormentas eléctricas.

EL SERVICIO GEOLOGICO COLOMBIANO lo reporta en **NIVEL AMARILLO (III): CAMBIOS EN EL COMPORTAMIENTO DE LA ACTIVIDAD VOLCÁNICA**. 4.80 -75.62

ELEVACIÓN (pies)	DIRECCIÓN	VELOCIDAD	
		NUDOS	Km/h
10,000	VARIABLE	5	9
18,000	VARIABLE	5 - 10	9 - 18
24,000	NOROESTE	5 - 10	9 - 18
30,000	NOROESTE	10 - 15	18 - 28

ÁREA DEL VOLCÁN NEVADO DEL HUILA

En el día se esperan condiciones secas, al atardecer y durante algunas horas de la noche se estiman precipitaciones ligeras.

EL SERVICIO GEOLOGICO COLOMBIANO lo reporta en **NIVEL AMARILLO (III): CAMBIOS EN EL COMPORTAMIENTO DE LA ACTIVIDAD VOLCÁNICA**. 2.92 -76.05

ELEVACIÓN (pies)	DIRECCIÓN	VELOCIDAD	
		NUDOS	Km/h
10,000	VARIABLE	5	9
18,000	SURESTE	5	9
24,000	NOROESTE	5 - 10	9 - 18
30,000	NOROESTE	10 - 15	18 - 28

ÁREA DEL VOLCÁN GALERAS

En el área se pronostica tiempo seco con cielo parcialmente nublado durante la jornada.

EL SERVICIO GEOLOGICO COLOMBIANO lo reporta en **NIVEL AMARILLO (III): CAMBIOS EN EL COMPORTAMIENTO DE LA ACTIVIDAD VOLCÁNICA**. 1.55 -77.37

ELEVACIÓN (pies)	DIRECCIÓN	VELOCIDAD	
		NUDOS	Km/h
10,000	SURESTE	5	9
18,000	ESTE	5 - 10	9 - 18
24,000	NORTE	5	9
30,000	NOROESTE	10 - 15	18 - 28

ÁREA DEL VOLCÁN NEVADO DEL RUIZ

Se prevén condiciones nubosas con lluvias entre ligeras a moderadas, especialmente después del mediodía.

EL SERVICIO GEOLOGICO COLOMBIANO lo reporta en **NIVEL AMARILLO (III): CAMBIOS EN EL COMPORTAMIENTO DE LA ACTIVIDAD VOLCÁNICA**. 4.89 -75.32

ELEVACIÓN (pies)	DIRECCIÓN	VELOCIDAD	
		NUDOS	Km/h
10,000	VARIABLE	5	9
18,000	NOROESTE	5 - 10	9 - 18
24,000	NOROESTE	5 - 10	9 - 18
30,000	NOROESTE	10 - 20	18 - 36

LO MÁS DESTACADO

ALERTA ROJA. PARA TOMAR ACCIÓN **ALERTA NARANJA. PARA PREPARARSE** **ALERTA AMARILLA. PARA INFORMARSE**

LLUVIAS	Las lluvias de mayor consideración se registraron en las regiones Pacífica y Andina, alcanzando el mayor volumen en el municipio de Buenaventura (Valle del Cauca) con 130.0 mm.
ALERTA ROJA	<ul style="list-style-type: none"> Deslizamientos en el departamento de Caldas.
ALERTA NARANJA	<ul style="list-style-type: none"> Niveles altos en varias corrientes del litoral Pacífico. Valores altos de oleaje y viento en el mar Caribe. Probabilidad de amenaza moderada a alta por deslizamientos de tierra en áreas inestables y de alta pendiente en los departamentos de: Antioquia, Caldas, Cauca, Meta, Huila, Quindío, Risaralda, Santander Tolima, Valle del Cauca.
ALERTA AMARILLA	<ul style="list-style-type: none"> Niveles altos en el embalse de Betania.
OTROS	<ul style="list-style-type: none"> Se recomienda a habitantes de alta pendiente o ladera, localizados en sectores inestables de la región Andina estar atentos a los comunicados que emita el instituto ante la posibilidad de deslizamientos de tierra.



Consulte todos los días el pronóstico del tiempo y las alertas hidrometeorológicas vigentes del IDEAM, en un formato de calidad. Alrededor de las 7:30 a. m. está a disposición del público en www.ideam.gov.co. Se puede ver también en dispositivos móviles. [AQUÍ](#)

PRECIPITACIONES

A continuación se relacionan los municipios donde en las últimas 24 horas se registraron precipitaciones iguales o superiores a 20.0 mm

DEPARTAMENTO	MUNICIPIOS
ANTIOQUIA	San Francisco (45.0), Pueblorrico (39.0) y Peñol (27.6)
BOYACA	Quípama (31.4)
CAUCA	Santander de Quilichao (56.5), López de Micay (30.0), Patía (El Bordo) (28.0) y El Tambo (21.1).
CHOCO	Condoto (50.0), Medio San Juan (40.0), Quibdó (34.2).
HUILA	Tesalia (45.0).
META	Cubarral (104.0)
NARIÑO	Consacá (28.0) y Barbacoas (24.5).
NORTE DE SANTANDER	Gramalote (75.0), San Calixto (48.3), Sardinata (42.3), Lourdes (40.6), Zulia (24.2) y Salazar de las Palmas (22.3).
RISARALDA	Pereira (30.0) y La Virginia (20.0).
SANTANDER	Guadalupe (45.0), Guavatá (42.8), Cimitarra (34.0), Albania (30.0) y Suaita (25.0).
TOLIMA	Natagaima (60.0), Ibagué (38.3)
VALLE DEL CAUCA	Buenaventura (130.0), Sevilla (45.4)
VAUPES	Mitú (52.0).

TEMPERATURAS MÁXIMAS

A continuación se relacionan los municipios donde en las últimas 24 horas se registraron temperaturas iguales o superiores a 35.0° C:

DEPARTAMENTO	MUNICIPIOS
ATLÁNTICO	Manatí (35.2).
CESAR	Codazzi (35.2) y Valledupar (35.0).
LA GUAJIRA	Uribia (32.6).
MAGDALENA	Zona Bananera (35.2).

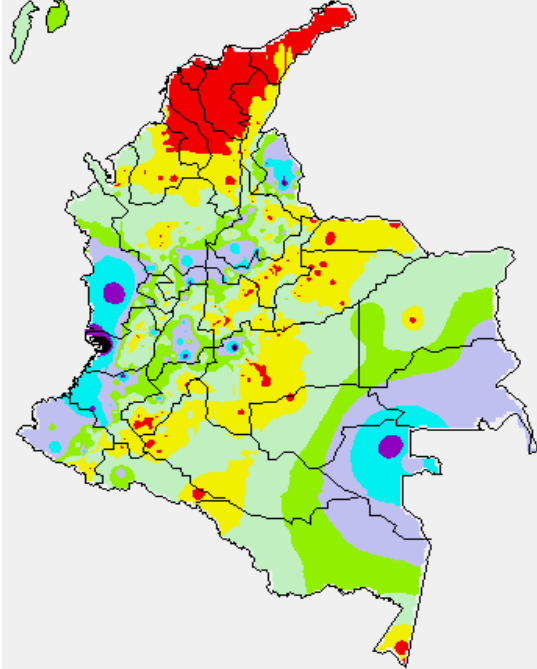
OTROS PRODUCTOS

Para mayor información se sugiere consultar:

- [MAPA DIARIO DE TEMPERATURA MÁXIMA](#)
- [MAPA DIARIO DE TEMPERATURA MÍNIMA](#)
- [INFORMACIÓN DIARIA DE PRECIPITACIÓN Y TEMPERATURA DE LOS PRINCIPALES AEROPUERTOS DEL PAÍS](#)
- [MOSAICO MAPAS DE PRECIPITACIÓN DIARIA EN MILÍMETROS](#)

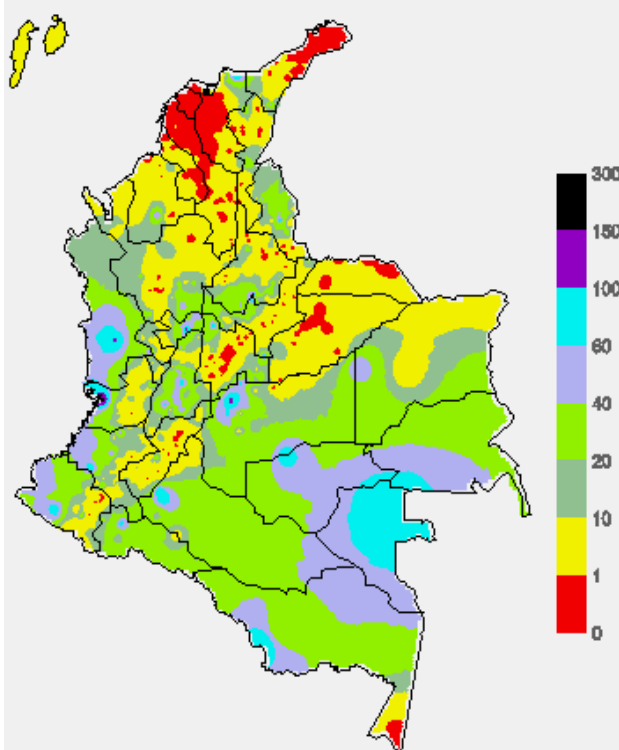
MAPA DE PRECIPITACIÓN DIARIA

Desde las 7:00 a.m. del viernes 06 de diciembre hasta las 7:00 a.m. del sábado 07 de diciembre de 2013.



MAPA DE PRECIPITACIÓN ACUMULADA DE LOS ÚLTIMOS 3 DÍAS

Desde las 7:00 a.m. del miércoles 04 de noviembre hasta las 7:00 a.m. del viernes 06 de diciembre de 2013.



ESTADO DE LOS EMBALSES

A continuación se relacionan los volúmenes útiles diarios (expresados en porcentaje) de reservas de algunos embalses de acuerdo con información consultada en XM.

ZONA	EMBALSE		VOLUMEN ÚTIL DIARIO (%)	
ANTIOQUIA	MIEL I		97.31	
	MIRAFLORES		83.77	
	PEÑOL		66.88	
	PLAYAS		60.01	
	PORCE II		38.29	
	PORCE III		51.86	
	PUNCHINÁ		40.04	
	RIOGRANDE2		94.05	
	SAN LORENZO		90.15	
	TRONERAS		15.79	
CARIBE	URRÁ I		89.06	
CENTRO	AGREGADO BOGOTÁ	63.67	NEUSA	63.50
			SISGA	66.49
			DOMINÉ	63.30
	BETANIA		91.94	
	MUÑA		ALERTA AMARILLA	
ORIENTE	PRADO		100.05	
	CHUZA		90.79	
	ESMERALDA		60.45	
VALLE DEL CAUCA	ALTO ANCHICAYÁ		97.07	
	GUAVIO		74.98	
VALLE DEL CAUCA	CALIMA 1		38.38	
	SALVAJINA		64.00	
			52.05	

PRONÓSTICO METEOROLÓGICO (sábado 07 y domingo 08 de diciembre)

REGIÓN	PRONÓSTICO
SABANA DE BOGOTÁ	SÁBADO: en la mañana y hasta entrada la tarde prevalecerán las condiciones secas con intervalos soleados, luego son estimadas precipitaciones en sectores del Occidente y Norte de la Ciudad y de la Sabana. DOMINGO: en la mañana se esperan condiciones secas con nubosidad variable. En horas de la tarde son previstas lluvias ligeras en el Oriente y Noroccidente de la Ciudad y de la Sabana.
ANDINA	SÁBADO: cielo entre parcialmente cubierto y cubierto durante la jornada con precipitaciones ligeras en la mañana en el Magdalena medio, en sectores de Antioquia y Santander, al igual que en el Norte del Huila. En la tarde y noche se prevén lluvias entre ligeras a moderadas en áreas de Antioquia, Cundinamarca, Boyacá, Norte de Santander, Risaralda, Quindío, Caldas, Tolima y Huila, en algunos casos, acompañadas de actividad eléctrica. DOMINGO: nubosidad variable con lloviznas dispersas en la mañana en zonas de Antioquia, Santander, Risaralda, Tolima y Huila. Después del mediodía y durante algunas horas de la noche se advierten precipitaciones en varios lugares de los departamentos arriba mencionados y se reactivarán en algunos sectores de Norte de Santander, Oriente de Cundinamarca, Boyacá, Caldas, Quindío y Valle del Cauca.
CARIBE	SÁBADO: en gran parte de la región predominará el tiempo seco y soleado, salvo en áreas del Urabá y en el Sur de Bolívar donde se advierten precipitaciones al final de la tarde y durante algunas horas de la noche. DOMINGO: cielo entre despejado y parcialmente nublado con predominio de condiciones secas, excepto en zonas del Urabá, Córdoba, Sucre y Bolívar donde se prevén lluvias entre ligeras a moderadas temprano en la mañana y al finalizar la jornada.
ARCHIPIÉLAGO DE SAN ANDRÉS, PROVIDENCIA Y SANTA CATALINA	SÁBADO: en el archipiélago se prevé tiempo seco con cielo entre despejado y parcialmente cubierto. DOMINGO: aunque se esperan condiciones secas con intervalos soleados, no se descartan lluvias ligeras y ocasionales durante la tarde.
MAR CARIBE	SÁBADO: en gran parte de la zona marítima nacional predominarán las condiciones secas con cielo entre despejado y parcialmente cubierto, salvo en el golfo de Urabá donde se esperan precipitaciones a diferentes horas, acompañadas en algunos casos de tormentas eléctricas. DOMINGO: cielo entre despejado y parcialmente nublado con predominio de tiempo seco, excepto en zonas aledañas al litoral de Córdoba y Urabá donde son pronosticadas lluvias entre ligeras a moderadas con probables descargas eléctricas en la tarde y noche.
PACÍFICA	SÁBADO: en la mayor parte de la región se pronostican condiciones lluviosas con posibilidad en algunos casos de tormentas eléctricas, salvo en áreas de Nariño y Cauca donde se estiman precipitaciones ligeras y dispersas a diferentes horas. DOMINGO: a lo largo de la región predominarán las condiciones nubosas con precipitaciones de variada intensidad en Chocó, Valle del Cauca y Cauca. En Nariño se prevén lloviznas al finalizar la jornada, luego de un día seco.

CONTINUACIÓN PRONÓSTICO METEOROLÓGICO

REGIÓN	PRONÓSTICO
OCEANO PACÍFICO	SÁBADO: en gran parte del Pacífico colombiano se espera abundante nubosidad durante la jornada con precipitaciones y descargas eléctricas a diferentes horas, particularmente enfrente del litoral chocoano. DOMINGO: en el centro y Norte de la zona marítima nacional se prevén lluvias, acompañadas en algunos casos de actividad eléctrica, en el Sur prevalecerán las condiciones secas.
INSULAR PACÍFICO	SÁBADO: en Malpelo predominará el tiempo seco con nubosidad variable y en Gorgona por el contrario se esperan condiciones lluviosas durante la jornada. DOMINGO: cielo parcialmente cubierto con precipitaciones a diferentes horas en Gorgona. En Malpelo son previstas lluvias al atardecer o durante algunas horas de la noche.
ORINOQUIA	SÁBADO: en el transcurso de la jornada son estimadas nubes densas con precipitaciones variadas hacia el piedemonte de la región. En el centro y Oriente de Arauca, Casanare y Meta y en sectores de Vichada son pronosticadas lluvias entre ligeras a moderadas por la tarde y durante algunas horas de la noche, luego de una mañana seca. DOMINGO: nubosidad variable con lloviznas dispersas desde temprano en el Occidente y predominio de tiempo seco en el resto de la región. En horas de la tarde y noche se estiman precipitaciones de variada intensidad en sectores de Arauca, Casanare, Meta y Vichada con posibilidad de actividad eléctrica en algunos casos.
AMAZONIA	SÁBADO: en horas de la mañana persistirán las condiciones lluviosas en Guainía, Norte de Amazonas y Vaupés. En sectores del piedemonte amazónico son esperadas precipitaciones de variada intensidad a diferentes horas, especialmente de la tarde y noche. En áreas de Guaviare, Sur de Amazonas y Oriente de Caquetá y Putumayo son pronosticadas lluvias al finalizar la jornada. DOMINGO: en la región se prevé abundante nubosidad durante la jornada con lluvias entre ligeras a moderadas en Amazonas, Vaupés, Guainía y Guaviare, las precipitaciones de mayor consideración se esperan especialmente en horas de la tarde y noche.

ALERTAS VIGENTES

Para mayor información sobre el pronóstico del estado del tiempo, informes técnicos diarios, comunicados especiales e informes de otras áreas temáticas, tales como Hidrología, Deslizamientos de Tierra e Incendios, se sugiere consultar la siguiente dirección electrónica: <http://institucional.ideam.gov.co/isp/index.jsf>

REGIÓN CARIBE

CONDICIONES NORMALES.

REGIÓN ANDINA

ALERTA NARANJA: DELIZAMIENTOS DE TIERRA.

Se pronostica amenaza alta a muy alta por deslizamientos de tierra en áreas inestables en los departamentos:

DEPARTAMENTO	MUNICIPIOS
CALDAS	Marquetalia y Samaná.

ALERTA NARANJA: DELIZAMIENTOS DE TIERRA.

Se pronostica amenaza moderada a alta por deslizamientos de tierra en áreas inestables en los departamentos:

DEPARTAMENTO	MUNICIPIOS
ANTIOQUIA	Argelia, Cocorná, Nariño y San Francisco.
BOYACA	Santa María y San Luis de Gaceno.
CALDAS	Manzanares, Norcasia, Pensilvania y Victoria.
CAUCA	Argelia, El Tambo, López y Timbiquí.
QUINDÍO	Buenavista, Calarcá, Circasia, Pijao y Salento.
RISARALDA	Pueblo Rico y Santa Rosa del Cabal.
SANTANDER	Coromoro, Encino y Sabana de Torres.
TOLIMA	Fresno, Falán, Ibagué, Honda y Mariquita y Palocabildo.

ALERTA AMARILLA: INCREMENTO DEL NIVEL DEL EMBALSE DE BETANIA.

Por información de EMGESA S. A. (hoy a las 06:00hr.), operador del embalse de Betania, se sugiere mantener esta alerta pese a que el nivel del embalse tiende a bajar, se resaltan las siguientes condiciones:

- Cota del nivel del embalse de las 06:00a.m.: 560.23 m.s.n.m. (siendo la cota máxima 561.20 m.s.n.m.).
- Porcentaje de volumen útil del embalse de la última hora: 91.94%.

Se recomienda estar alerta por incremento de caudales; las compuertas de vertedero se encuentran cerradas y el caudal de descarga es solamente por generación. El operador de la central Betania continúa en el monitoreo riguroso de las estaciones.

REGIÓN PACÍFICA

ALERTA NARANJA: DESLIZAMIENTOS DE TIERRA.

Se pronostica amenaza moderada a alta por deslizamientos de tierra en áreas inestables en los departamentos:

DEPARTAMENTO	MUNICIPIOS
VALLE DEL CAUCA	Buenaventura y Caicedonia.

ALERTA NARANJA: NIVELES CON TENDENCIA AL ASCENSO EN CORRIENTES PRÓXIMAS AL LITORAL PACÍFICO.

Debido a la reactivación de las lluvias en el sector próximo al litoral Pacífico, especialmente en el departamento del, se registran incrementos de los niveles de los siguientes ríos:

- El río Palo está presentando crecientes súbitas, pero sin superar la cota de desbordamiento.
- Los ríos Morales, Guadalajara (especial atención para sectores rurales de Buga) y Cali, así como los ríos Riopaila y Zarzal, asociados con el distrito de riego del RUT (Roldanillo - La Unión - Toro).
- Especial atención para sectores bajos del municipio de Sevilla, en las estribaciones de la cordillera Central.
- Especial atención para los pobladores en zonas ribereñas bajas de los ríos Frayle, Palmira y Nima (en el municipio de Palmira) y los ríos Anchicayá, Dagua y Escalarete (municipio de Buenaventura), debido a que en las últimas horas se han registrado fuertes aguaceros en sus cuencas altas, y se espera el tránsito de la onda de crecida en el transcurso del día.

REGIÓN ORINOQUIA

ALERTA NARANJA: DESLIZAMIENTOS DE TIERRA.

Se pronostica amenaza moderada a alta por deslizamientos de tierra en áreas inestables en los departamentos:

DEPARTAMENTO	MUNICIPIOS
META	Cubarral, El Castillo, El Dorado y Guamal.

REGIÓN AMAZÓNICA

CONDICIONES NORMALES.

MAR CARIBE

ALERTA NARANJA: OLEAJE Y VIENTO

Para el día de hoy en el centro y Oriente del mar Caribe colombiano, especialmente en alta mar se prevén condiciones de amenaza para la navegación menor por cuenta del oleaje que variará entre 3.0 - 4.0 m. y el viento que se aproximará a 25 - 30 nudos (46 - 56 Km/H) con posibilidad de rachas mayores. Se sugiere a pescadores y usuarios de embarcaciones pequeñas consultar con las Capitanías de puerto antes de zarpar.

OCEANO PACÍFICO

ALERTA AMARILLA: PLEAMAR

Hasta el día de mañana se espera una de las pleamars más representativas del mes en el litoral Pacífico colombiano, asociado con la marea astronómica.

ALERTA AMARILLA: TIEMPO LLUVIOSO

En amplios sectores del océano Pacífico colombiano se esperan condiciones lluviosas durante la jornada con probabilidad de tormentas eléctricas y ráfagas de viento en algunos casos, particularmente frente del litoral chocoano. Se recomienda a usuarios de embarcaciones menores consultar con las Capitanías de puerto antes de zarpar en zonas de inminente tempestad.

ALERTA ROJA. PARA TOMAR ACCIÓN Advierte a los sistemas de prevención y atención de desastres sobre la amenaza que puede ocasionar un fenómeno con efectos adversos sobre la población, el cual requiere la atención inmediata por parte de la población y de los cuerpos de atención y socorro. Se emite una alerta sólo cuando la identificación de un evento extraordinario indique la probabilidad de amenaza inminente y cuando la gravedad del fenómeno implique la movilización de personas y equipos, interrumpiendo el normal desarrollo de sus actividades cotidianas.

ALERTA NARANJA. PARA PREPARARSE Indica la presencia de un fenómeno. No implica amenaza inmediata y como tanto es catalogado como un mensaje para informarse y prepararse. El aviso implica vigilancia continua ya que las condiciones son propicias para el desarrollo de un fenómeno, sin que se requiera permanecer alerta.

ALERTA AMARILLA. PARA INFORMARSE Es un mensaje oficial por el cual se difunde información. Por lo regular se refiere a eventos observados, reportados o registrados y puede contener algunos elementos de pronóstico a manera de orientación. Por sus características pretéritas y futuras difiere del aviso y de la alerta, y por lo general no está encaminado a alertar sino a informar.

CONDICIONES NORMALES Indica que no existe ninguna clase de alerta para la región o zona mencionada.

°C: grados Celsius; m: metros; mm: milímetros; msnm: metros sobre nivel del mar;

Km/h: kilómetros sobre hora

GOES: Geostationary Operational Environmental Satellites (Satélite Geoestacionario Operacional Ambiental).

GOES-13 es el designado GOES-Este, localizado en 75° W sobre el ecuador geográfico.

HLC: hora local colombiana

PNN: Parque Nacional Natural; SFF: Santuario de Fauna y Flora

Omar FRANCO TORRES, Director General
Christian EUSCATEGUI COLLAZOS, Jefe Oficina del Servicio de Pronósticos y Alertas

Profesionales en turno:

Óscar MARÍNEZ, Mario MORENO, Daniel USECHE, Patricia LEÓN y Alberto PARDO.

Internet: <http://www.ideam.gov.co>

Correos electrónicos: servicio@ideam.gov.co, alertasideam@ideam.gov.co

Carrera 10 N° 20 - 30 ** Piso 9, Bogotá, D.C.

Teléfono: 3527160 ext. 1334-1336.

Siganos en **Twitter: @IDEAMColombia; Facebook: www.facebook.com/ideam.instituto**
YouTube: Canal de InstitutoIDEAM / <http://www.youtube.com/user/InstitutoIDEAM>