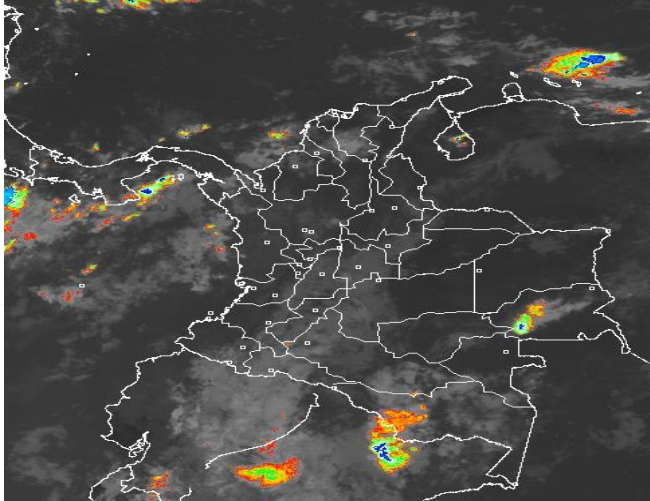


CONDICIONES HIDROMETEOROLÓGICAS ACTUALES

En gran parte del territorio nacional ha prevalecido el tiempo seco, muy soleado desde las primeras horas del día en amplios sectores de las regiones Caribe y Orinoquia y a lo largo de los valles de los ríos Magdalena y Cauca. **ALERTA ROJA** por deslizamientos de tierra en sectores de los departamentos de Caldas y Valle del Cauca. **ALERTA NARANJA** por niveles altos en el río Magdalena en el sector comprendido entre Barrancabermeja - Puerto Wilches (Santander) y San Pablo (Bolívar). **ALERTA NARANJA** por niveles altos en el río Cauca en jurisdicción del municipio de Yotoco (Valle del Cauca).

IMÁGEN SATELITAL

Imagen GOES-13 * 10 de diciembre de 2013 * Hora 7:45 a.m. HLC



PRONÓSTICO CONDICIONES METEOROLÓGICAS ESPECIALES

ÁREA DEL VOLCÁN CERRO MACHÍN

Cielo parcialmente nublado con precipitaciones ligeras y dispersas las más intensas en horas finales de la tarde y las primeras horas de la noche.

EL SERVICIO GEOLOGICO COLOMBIANO lo reporta en **NIVEL AMARILLO (III): CAMBIOS EN EL COMPORTAMIENTO DE LA ACTIVIDAD VOLCANICA**. 4.80 -75.62

ELEVACIÓN (pies)	DIRECCIÓN	VELOCIDAD	
		NUDOS	Km/h
10,000	ESTE	5	9
18,000	ESTE	10 - 15	18 - 28
24,000	SUROESTE	5 - 10	9 - 18
30,000	ESTE	10 - 15	18 - 28

ÁREA DEL VOLCÁN NEVADO DEL HUILA

A lo largo de la jornada predominarán condiciones de cielo parcialmente cubierto y tiempo seco, en horas finales del día se estiman precipitaciones ligeras y dispersas.

EL SERVICIO GEOLOGICO COLOMBIANO lo reporta en **NIVEL AMARILLO (III): CAMBIOS EN EL COMPORTAMIENTO DE LA ACTIVIDAD VOLCANICA**. 2.92 -76.05

ELEVACIÓN (pies)	DIRECCIÓN	VELOCIDAD	
		NUDOS	Km/h
10,000	ESTE	5 - 10	9 - 18
18,000	ESTE	15 - 20	28 - 37
24,000	ESTE	15 - 20	28 - 37
30,000	ESTE	15 - 20	28 - 37

ÁREA DEL VOLCÁN GALERAS

Durante la jornada condiciones mayormente cubiertas con precipitaciones ligeras en horas finales de la tarde y primeras de la noche.

EL SERVICIO GEOLOGICO COLOMBIANO lo reporta en **NIVEL AMARILLO (III): CAMBIOS EN EL COMPORTAMIENTO DE LA ACTIVIDAD VOLCANICA**. 1.55 -77.37

ELEVACIÓN (pies)	DIRECCIÓN	VELOCIDAD	
		NUDOS	Km/h
10,000	ESTE	5 - 10	9 - 18
18,000	ESTE	15 - 20	28 - 37
24,000	ESTE	15 - 20	28 - 37
30,000	ESTE	15 - 20	28 - 37

ÁREA DEL VOLCÁN NEVADO DEL RUIZ

Cielo parcialmente nublado con precipitaciones ligeras y dispersas las más intensas en horas finales de la tarde y las primeras horas de la noche.

EL SERVICIO GEOLOGICO COLOMBIANO lo reporta en **NIVEL AMARILLO (III): CAMBIOS EN EL COMPORTAMIENTO DE LA ACTIVIDAD VOLCANICA**. 4.89 -75.32

ELEVACIÓN (pies)	DIRECCIÓN	VELOCIDAD	
		NUDOS	Km/h
10,000	ESTE	5 - 10	9 - 18
18,000	SURESTE	10 - 15	18 - 28
24,000	ESTE	5 - 10	9 - 18
30,000	SUROESTE	10 - 15	18 - 28

LO MÁS DESTACADO

ALERTA ROJA. PARA TOMAR ACCIÓN **ALERTA NARANJA. PARA PREPARARSE** **ALERTA AMARILLA. PARA INFORMARSE**

LLUVIAS	En la mayor parte del país se observaron condiciones secas durante las últimas 24 horas, salvo en algunos sectores de las regiones Andina y Amazónica donde se reportaron algunas precipitaciones, alcanzando el mayor volumen en el municipio de López de Micay (120.0).....
ALERTA ROJA	<ul style="list-style-type: none"> Deslizamientos de tierra en algunos sectores de los departamentos de Caldas y Valle del Cauca.
ALERTA NARANJA	<ul style="list-style-type: none"> Niveles altos en el río Magdalena en el sector comprendido entre Barrancabermeja - Puerto Wilches (Santander) y San Pablo (Bolívar) debido al continuo ascenso observado. Niveles altos en el río Magdalena a la altura de Puerto Berrio (Antioquia), aunque en las últimas horas se ha observado un moderado descenso estos aún se mantienen en valores altos. En la cuenca alta del río Cauca, a la altura del municipio de Yotoco (Valle del Cauca) en la estación Mediacanoa. Probabilidad de amenaza moderada a alta por deslizamientos de tierra en áreas inestables y de alta pendiente en los departamentos de: Antioquia, Caldas, Cauca, Chocó, Meta, Norte de Santander, Quindío, Santander, Nariño, Tolima y Valle del Cauca. Oleaje y viento en el Oriente y centro del mar Caribe colombiano.
ALERTA AMARILLA	<ul style="list-style-type: none"> Crecientes súbitas en el río Carare. Niveles altos en el río Magdalena a la altura de El Banco (Magdalena).
OTROS	<ul style="list-style-type: none"> Se recomienda a habitantes de alta pendiente o ladera, localizados en sectores inestables de la región Andina estar atentos a los comunicados que emita el instituto ante la posibilidad de deslizamientos de tierra.



Consulte todos los días el pronóstico del tiempo y las alertas hidrometeorológicas vigentes del IDEAM, en un formato de calidad. Alrededor de las 7:30 a. m. está a disposición del público en www.ideam.gov.co. Se puede ver también en dispositivos móviles. [AQUÍ](#)

PRECIPITACIONES

A continuación se relacionan los municipios donde en las últimas 24 horas se registraron precipitaciones iguales o superiores a **20.0 mm**

DEPARTAMENTO	MUNICIPIO
AMAZONAS	La Chorrera (46.0).
ANTIOQUIA	Carepa (64.0), Apartado (63.0), Alejandría (52.6), Gómez Plata (27.0) y Turbo (24.0).
CALDAS	Pacora (30.0).
CAQUETA	San José Del Fragua (22.8).
CAUCA	López de Micay (120.0), Guapi (33.0) y Cajibío (27.0).
CHOCO	Condoto (40.0) y Quibdó (32.3).
PUTUMAYO	Mocóa (21.6).
TOLIMA	Saldaña (28.2).

TEMPERATURAS MÁXIMAS

Durante las últimas 24 horas no se reportaron temperaturas iguales o superiores a **35.0° C** en las estaciones del instituto emplazadas en el territorio nacional.

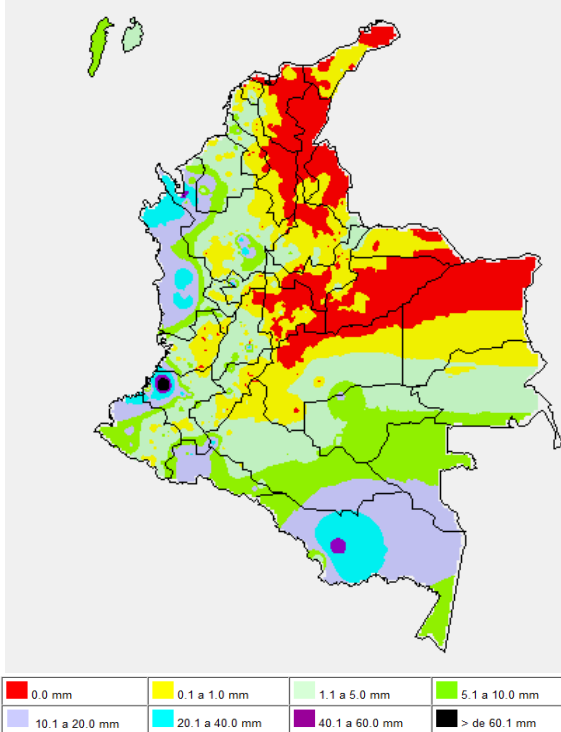
OTROS PRODUCTOS

Para mayor información se sugiere consultar:

- [MAPA DIARIO DE TEMPERATURA MÁXIMA](#)
- [MAPA DIARIO DE TEMPERATURA MÍNIMA](#)
- [INFORMACIÓN DIARIA DE PRECIPITACIÓN Y TEMPERATURA DE LOS PRINCIPALES AEROPUERTOS DEL PAÍS](#)
- [MOSAICO MAPAS DE PRECIPITACIÓN DIARIA EN MILÍMETROS](#)

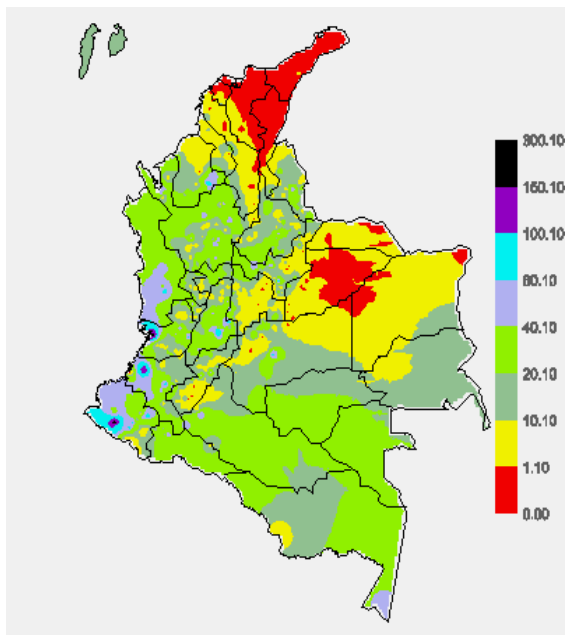
MAPA DE PRECIPITACIÓN DIARIA

Desde las 7:00 a.m. del lunes 09 de diciembre hasta las 7:00 a.m. del martes 10 de diciembre de 2013.



MAPA DE PRECIPITACIÓN ACUMULADA DE LOS ÚLTIMOS 3 DÍAS

Desde las 7:00 a.m. del sábado 07 de noviembre hasta las 7:00 a.m. del martes 10 de diciembre de 2013.



ESTADO DE LOS EMBALSES

A continuación se relacionan los volúmenes útiles diarios (expresados en porcentaje) de reservas de algunos embalses de acuerdo con información consultada en XM.

ZONA	EMBALSE		VOLUMEN ÚTIL DIARIO (%)	
ANTIOQUIA	MIEL I		96.00	
	MIRAFLORES		84.67	
	PEÑOL		67.69	
	PLAYAS		76.87	
	PORCE II		31.44	
	PORCE III		58.59	
	PUNCHINÁ		49.45	
	RIOGRANDE2		92.95	
	SAN LORENZO		86.65	
	TRONERAS		25.55	
CARIBE	URRÁ I		92.96	
CENTRO	AGREGADO BOGOTÁ	63.48	NEUSA	63.50
			SISGA	66.04
			TOMINÉ	63.12
	BETANIA		82.72	
MUÑA		99.91		
PRADO		95.47		
ORIENTE	CHUZA		59.97	
	ESMERALDA		97.58	
	GUAVIO		75.60	
VALLE DEL CAUCA	ALTO ANCHICAYÁ		52.78	
	CALIMA 1		65.27	
	SALVAJINA		54.94	

PRONÓSTICO METEOROLÓGICO (martes 10 y miércoles 11 de diciembre)

REGIÓN	PRONÓSTICO
SABANA DE BOGOTÁ	<p>MARTES: Se prevé cielo parcialmente nublado durante la mayor parte de la jornada. En las primeras horas del día predominarán las condiciones de tiempo seco y en la tarde es probable la presencia de lloviznas ligeras, dispersas y sectorizadas en el noroccidente de la ciudad, al igual que sectores dispersos de la Sabana. En la noche se estima que prevalezcan las condiciones secas.</p> <p>MIÉRCOLES: En el transcurso de la jornada se prevé cielo parcialmente nublado con predominio de tiempo seco durante gran parte de la jornada.</p>
ANDINA	<p>MARTES: Durante la jornada se esperan condiciones secas en amplios sectores de la región, en las primeras horas de la mañana se estima cielo parcialmente cubierto con lloviznas en sectores de los Santanderes, Caldas y Antioquia. Después del mediodía son previstas precipitaciones de carácter ligero y sectorizado en zonas de Antioquia, Boyacá, Santander, Cundinamarca y en el Macizo colombiano. Dichas condiciones se presentarán en el transcurso de la tarde y de la noche.</p> <p>MIÉRCOLES: Cielo parcialmente cubierto con lluvias entre ligeras y moderadas especialmente después del mediodía en zonas de Antioquia, Eje Cafetero, Altiplano Cundiboyacense, los Santanderes y de menor intensidad en Tolima y en el Macizo colombiano.</p>
CARIBE	<p>MARTES: Durante la mañana se presentarán condiciones de cielo entre ligero a parcialmente cubierto con tiempo seco en la mayor parte de la región; algunas lluvias y/o lloviznas en las primeras horas de la mañana se podrían presentar en sectores del litoral Córdoba y Sucre. En la tarde prevalecerá el tiempo seco, salvo al finalizar la tarde y durante algunas horas de la noche en sectores del Sur de los departamentos de Córdoba, Sucre y Bolívar, donde se podrán presentar precipitaciones ligeras y dispersas.</p> <p>MIÉRCOLES: Durante gran parte de la mañana predominarán las condiciones de tiempo seco con intervalos soleados. En la tarde y durante algunas horas de la noche se prevé incremento de la nubosidad con precipitaciones en sectores de Córdoba, Sucre, Sur de Bolívar y de Cesar.</p>
ARCHIPIÉLAGO DE SAN ANDRÉS, PROVIDENCIA Y SANTA CATALINA	<p>MARTES: Aunque predominarán las condiciones de tiempo seco, es probable que se presenten lloviznas esporádicas en las primeras horas de la noche.</p> <p>MIÉRCOLES: Cielo entre parcial y mayormente nublado con precipitaciones a diferentes horas de la jornada.</p>
MAR CARIBE	<p>MARTES: Se prevé cielo entre ligera y parcialmente nublado con predominio de tiempo seco, excepto en algunos sectores del Occidente del área donde es probable lluvias y/o lloviznas esporádicas.</p> <p>MIÉRCOLES: Cielo semicubierto con predominio de tiempo seco en gran parte de la zona Marítima; salvo en el Golfo de Urabá y en el litoral de Córdoba donde se pueden presentar algunas lluvias.</p>

REGIÓN	PRONÓSTICO
PACÍFICA	MARTES: En horas de la mañana se espera predominio de tiempo seco, posteriormente en el transcurso de la jornada se estima condiciones nubosas con precipitaciones entre ligeras y moderadas en Chocó, Valle del Cauca y de menor intensidad en el resto del área. No se descarta la posibilidad de actividad eléctrica. MIÉRCOLES: Se estima cielo parcialmente cubierto con lluvias entre ligeras y moderadas principalmente en sectores de Chocó, Valle del Cauca y menos intensas en Cauca. Posibilidad de tormentas eléctrica.
OCEANO PACÍFICO	MARTES: Cielo entre parcial y mayormente nublado con precipitaciones entre ligeras y moderadas en el Centro y Norte de la zona Marítima y en cercanías al litoral; mientras que en el resto del área se prevén lluvias menos intensas. MIÉRCOLES: Cielo parcialmente cubierto con precipitaciones entre ligeras y moderadas en cercanías a litoral de Chocó, Valle del Cauca y de Cauca.
INSULAR PACÍFICO	MARTES: Cielo entre parcial y mayormente nublado con lluvias a diferentes horas del día en Malpelo y Iloviznas en Gorgona. MIÉRCOLES: Se prevén lluvias ligeras y/o lloviznas en Malpelo; mientras que en Gorgona predominarán las condiciones de tiempo seco.
ORINOQUIA	MARTES: Durante la jornada se estima que se presenten precipitaciones principalmente en sectores del Oriente del Vichada y Oriente del Meta en las horas de la tarde, condiciones secas en Arauca y en el Piedemonte de Casanare durante la jornada. MIÉRCOLES: Durante la jornada se prevé cielo entre semicubierto con precipitaciones entre ligeras y moderadas en Vichada, Sur de Meta y de menor intensidad en el Piedemonte de Arauca y de Casanare.
AMAZONIA	MARTES: A lo largo de la jornada predominarán las condiciones de cielo entre parcial y mayormente nublado. Las precipitaciones más intensas y persistentes se concentrarán en sectores de Caquetá y Putumayo, incluido el Piedemonte; mientras que en zonas de Amazonas, Vaupés y Guainía son previstas lluvias menos intensas. Particularmente en horas de la tarde y de la noche. MIÉRCOLES: Se mantendrán las condiciones nubosas con lluvias entre ligeras y moderadas en el Piedemonte Amazónico; mientras que en zonas de Amazonas, Vaupés y Guainía son previstas precipitaciones ligeras y/o lloviznas.

ALERTAS VIGENTES

Para mayor información sobre el pronóstico del estado del tiempo, informes técnicos diarios, comunicados especiales e informes de otras áreas temáticas, tales como Hidrología, Deslizamientos de Tierra e Incendios, se sugiere consultar la siguiente dirección electrónica: <http://institucional.ideam.gov.co/jsp/index.jsf>

REGIÓN CARIBE

ALERTA AMARILLA NIVELES ALTOS EN EL RÍO MAGDALENA EN EL BANCO

Se mantiene el comportamiento estable de la última semana y los valores altos en los niveles del río Magdalena en inmediaciones de El Banco (Magdalena).

REGIÓN ANDINA

ALERTA NARANJA: DELIZAMIENTOS DE TIERRA.

Se pronostica amenaza alta a muy alta por deslizamientos de tierra en áreas inestables en los departamentos:

DEPARTAMENTO	MUNICIPIOS
CALDAS	Samaná.

ALERTA NARANJA: DELIZAMIENTOS DE TIERRA.

Se pronostica amenaza moderada a alta por deslizamientos de tierra en áreas inestables en los departamentos:

DEPARTAMENTO	MUNICIPIOS
CALDAS	Marquetalia, Manzanares, Norcasia, Pensilvania y Victoria.
CAUCA	Argelia, El Tambo, López y Timbiquí.
TOLIMA	Fresno, Melgar y Carmen de Apicalá.

ALERTA NARANJA NIVELES ALTOS EN EL RÍO MAGDALENA EN PUERTO BERRÍO (ANTIOQUIA)

Moderado descenso del nivel del río Magdalena en las primeras horas del día de hoy, registrado en Puerto Berrío (Antioquia), los cuales mantienen valores altos. Se previene a los pobladores para que estén atentos ante la posibilidad de crecidas lentas.

ALERTA NARANJA: NIVELES ALTOS EN EL RÍO MAGDALENA EN BARRANCABERMEJA

Ascenso lento y sostenido para hoy, que mantienen valores altos en los niveles del río Magdalena, en el sector de Barrancabermeja (Santander). Se recomienda a los pobladores de las zonas bajas estar atentos, ya que se mantendrá el ascenso moderado en el transcurso de la madrugada y mañana de hoy.

ALERTA NARANJA: NIVELES ALTOS EN EL RÍO CAUCA

En la cuenca alta del río Cauca, a la altura del municipio de Yotoco (Valle del Cauca) en la estación Mediacanoa.

ALERTA AMARILLA CRECIENTES SÚBITAS EN EL RÍO CARARE

En las últimas horas el río Carare y varios de afluentes presentan moderados descensos en sus niveles, pero aún oscilan en el rango de altos; se recomienda estar atentos especialmente en sectores bajos comprendidos entre las poblaciones de Santa Rosa (en el municipio de Cimitarra) y Carare (en el municipio de Puerto Parra).

REGIÓN PACÍFICA

ALERTA NARANJA: DELIZAMIENTOS DE TIERRA.

Se pronostica amenaza alta a muy alta por deslizamientos de tierra en áreas inestables en los departamentos:

DEPARTAMENTO	MUNICIPIOS
VALLE DEL CAUCA	Buenaventura.

ALERTA NARANJA: DESLIZAMIENTOS DE TIERRA.

Se pronostica amenaza moderada a alta por deslizamientos de tierra en áreas inestables en los departamentos:

DEPARTAMENTO	MUNICIPIOS
VALLE DEL CAUCA	Buenaventura, Caicedonia y Calima.
NARIÑO	Barbacoas y Ricaurte.

REGIÓN ORINOQUIA

ALERTA NARANJA: DESLIZAMIENTOS DE TIERRA.

Se pronostica amenaza moderada a alta por deslizamientos de tierra en áreas inestables en los departamentos:

DEPARTAMENTO	MUNICIPIOS
META	Cubarral.

REGIÓN AMAZÓNICA

ALERTA AMARILLA: POSIBILIDAD DE CRECIENTES SÚBITAS EN LOS RÍOS DEL PIEDEMONTE CAQUETEÑO.

Debido al ingreso de precipitaciones hacia el piedemonte Caqueteño y el Macizo Colombiano, se prevén crecientes súbitas en las cuencas de los ríos Orteguaza, El Carañó, el Hacha y la quebrada La Perdiz, por lo cual se previene a pobladores en los municipios de Florencia, Montañita, El Paujil, Milán, Donceño y Puerto Rico (Caquetá).

MAR CARIBE

ALERTA NARANJA: OLEAJE Y VIENTO

Se mantiene la alerta por oleaje y viento en el centro y oriente. La altura del oleaje se PREVÉ entre 3.0 y 4.0 metros, con velocidades entre 25 -30 nudos (46 - 56 km/h), es probable que se presenten rachas mayores. Se sugiere a pescadores y usuarios de embarcaciones pequeñas consultar con las Capitanías de puerto antes de zarpar.

OCEANO PACÍFICO

CONDICIONES NORMALES.

ALERTA ROJA. PARA TOMAR ACCIÓN Advierte a los sistemas de prevención y atención de desastres sobre la amenaza que puede ocasionar un fenómeno con efectos adversos sobre la población, el cual requiere la atención inmediata por parte de la población y de los cuerpos de atención y socorro. Se emite una alerta sólo cuando la identificación de un evento extraordinario indique la probabilidad de amenaza inminente y cuando la gravedad del fenómeno implique la movilización de personas y equipos, interrumpiendo el normal desarrollo de sus actividades cotidianas.

ALERTA NARANJA. PARA PREPARARSE Indica la presencia de un fenómeno. No implica amenaza inmediata y como tanto es catalogado como un mensaje para informarse y prepararse. El aviso implica vigilancia continua ya que las condiciones son propicias para el desarrollo de un fenómeno, sin que se requiera permanecer alerta.

ALERTA AMARILLA. PARA INFORMARSE Es un mensaje oficial por el cual se difunde información. Por lo regular se refiere a eventos observados, reportados o registrados y puede contener algunos elementos de pronóstico a manera de orientación. Por sus características pretéritas y futuras difiere del aviso y de la alerta, y por lo general no está encaminado a alertar sino a informar.

CONDICIONES NORMALES Indica que no existe ninguna clase de alerta para la región o zona mencionada.

°C: grados Celsius; m: metros; mm: milímetros; msnm: metros sobre nivel del mar;

Km/h: kilómetros sobre hora

GOES: Geostationary Operational Environmental Satellites (Satélite Geoestacionario Operacional Ambiental).

GOES-13 es el designado GOES-Este, localizado en 75° W sobre el ecuador geográfico.

HLC: hora local colombiana

PNN: Parque Nacional Natural; SFF: Santuario de Fauna y Flora

Omar FRANCO TORRES, Director General
Christian EUSCATEGUI COLLAZOS, Jefe Oficina del Servicio de Pronósticos y Alertas

Profesionales en turno:

Jhon J. VALENCIA, Julie C. TOBÓN, Hernando WILCHES, Carolina ROZO, Gloria L. ARANGO, Mauricio TORRES y Daniel USECHE.

Internet: <http://www.ideam.gov.co>

Correos electrónicos: servicio@ideam.gov.co, alertasideam@ideam.gov.co

Carrera 10 N° 20 - 30 ** Piso 9, Bogotá, D.C.

Teléfono: 3527160 ext. 1334-1336.

Síguenos en **Twitter: @IDEAMColombia; Facebook: www.facebook.com/ideam.instituto**
YouTube: Canal de Instituto IDEAM / <http://www.youtube.com/user/InstitutoIDEAM>