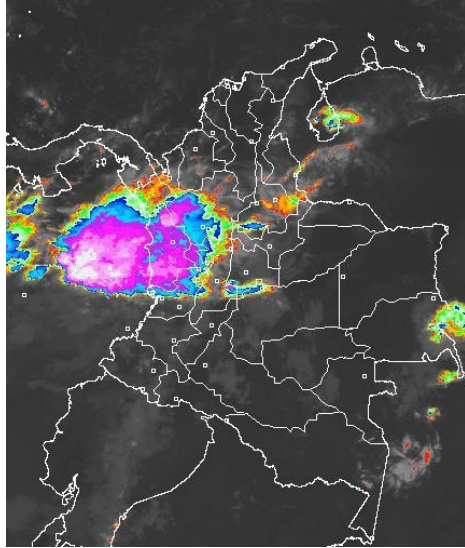


## CONDICIONES HIDROMETEOROLÓGICAS ACTUALES

Desde las horas de la madrugada ha predominado el tiempo seco con cielo entre despejado y parcialmente nublado en la mayor parte del territorio nacional, excepto en sectores de Chocó, Valle del Cauca, Antioquia, Santander, Risaralda, Caldas, Quindío, Tolima y en el Sur de Cundinamarca donde se han concentrado nubes densas acompañadas de precipitaciones y tormentas eléctricas en algunos casos.

## IMÁGEN SATELITAL

Imagen GOES-13 \* 13 de diciembre de 2013 \* Hora 7:45 a.m. HLC



## PRONÓSTICO CONDICIONES METEOROLÓGICAS ESPECIALES

### ÁREA DEL VOLCÁN CERRO MACHÍN

Cielo entre parcialmente cubierto y cubierto con precipitaciones de variada intensidad a diferentes horas.  
EL SERVICIO GEOLOGICO COLOMBIANO lo reporta en **NIVEL AMARILLO (III): CAMBIOS EN EL COMPORTAMIENTO DE LA ACTIVIDAD VOLCANICA**. 4.80 -75.62

ELEVACIÓN (pies)	DIRECCIÓN	VELOCIDAD	
		NUDOS	Km/h
10,000	ESTE	5	9
18,000	VARIABLE	5	9
24,000	SUROESTE	5 - 10	9 - 18
30,000	SUROESTE	10 - 25	18 - 46

### ÁREA DEL VOLCÁN NEVADO DEL HUILA

Aunque en el área son estimadas condiciones secas no se descartan lluvias ligeras al mediodía o durante algunas horas de la tarde y noche.

EL SERVICIO GEOLOGICO COLOMBIANO lo reporta en **NIVEL AMARILLO (III): CAMBIOS EN EL COMPORTAMIENTO DE LA ACTIVIDAD VOLCANICA**. 2.92 -76.05

ELEVACIÓN (pies)	DIRECCIÓN	VELOCIDAD	
		NUDOS	Km/h
10,000	VARIABLE	5	9
18,000	ESTE	5	9
24,000	NORESTE	5	9
30,000	SUROESTE	10 - 25	18 - 28

### ÁREA DEL VOLCÁN GALERAS

Nubosidad variable con posibilidad de lloviznas esporádicas.

EL SERVICIO GEOLOGICO COLOMBIANO lo reporta en **NIVEL AMARILLO (III): CAMBIOS EN EL COMPORTAMIENTO DE LA ACTIVIDAD VOLCANICA**. 1.55 -77.37

ELEVACIÓN (pies)	DIRECCIÓN	VELOCIDAD	
		NUDOS	Km/h
10,000	SURESTE	5	9
18,000	NORESTE	5 - 10	9 - 18
24,000	VARIABLE	5	9
30,000	SUROESTE	10 - 25	18 - 46

### ÁREA DEL VOLCÁN NEVADO DEL RUIZ

En el área prevalecerán las condiciones nubosas durante la jornada con lluvias de variada intensidad, las más fuertes se esperan al final de la tarde o durante la noche.

EL SERVICIO GEOLOGICO COLOMBIANO lo reporta en **NIVEL AMARILLO (III): CAMBIOS EN EL COMPORTAMIENTO DE LA ACTIVIDAD VOLCANICA**. 4.89 -75.32

ELEVACIÓN (pies)	DIRECCIÓN	VELOCIDAD	
		NUDOS	Km/h
10,000	ESTE	5	9
18,000	VARIABLE	5	9
24,000	SUROESTE	5 - 10	9 - 18
30,000	SUROESTE	10 - 20	18 - 36

## LO MÁS DESTACADO

**ALERTA ROJA. PARA TOMAR ACCIÓN** **ALERTA NARANJA. PARA PREPARARSE** **ALERTA AMARILLA. PARA INFORMARSE**

<b>LLUVIAS</b>	Las precipitaciones más importantes se registraron sobre la región Andina, Orinoquia y el piedemonte Llanero y Amazónico. El valor más alto registrado se presentó en el municipio de <b>Muzo (Boyacá)</b> , con <b>74.2 mm</b> .
<b>ALERTA NARANJA</b>	<ul style="list-style-type: none"> <li>Probabilidad de amenaza moderada a alta por deslizamientos de tierra en áreas inestables y de alta pendiente en los departamentos de: Antioquia, Caldas, Cauca, Chocó, Meta, Norte de Santander, Quindío, Santander, Nariño, Tolima y Valle del Cauca.</li> <li>Oleaje y viento en el Oriente y centro del mar Caribe colombiano.</li> <li>Niveles altos en el río Magdalena a la altura de El Banco (Magdalena).</li> </ul>
<b>ALERTA AMARILLA</b>	<ul style="list-style-type: none"> <li>Crecientes súbitas en los principales afluentes de los ríos Putumayo y Caquetá</li> </ul>
<b>OTROS</b>	<ul style="list-style-type: none"> <li>Se recomienda a habitantes de alta pendiente o ladera, localizados en sectores inestables de la región Andina estar atentos a los comunicados que emita el instituto ante la posibilidad de deslizamientos de tierra.</li> </ul>



Consulte todos los días el pronóstico del tiempo y las alertas hidrometeorológicas vigentes del IDEAM, en un formato de calidad. Alrededor de las 7:30 a. m. está a disposición del público en [www.ideam.gov.co](http://www.ideam.gov.co). Se puede ver también en dispositivos móviles. [AQUÍ](#)

## PRECIPITACIONES

A continuación se relacionan los municipios donde en las últimas 24 horas se registraron precipitaciones iguales o superiores a **20.0 mm**

DEPARTAMENTO	MUNICIPIO
ANTIOQUIA	San Roque (26.0)
BOYACA	Muzo (74.2), Cubara (34.3), Arcabuco (31.5), Quipama (29.8), El Espino (27.6)
CAQUETA	Belén De Los Andaquies (23.0)
CASANARE	Aguazul (28.0)
CHOCO	San José Del Palmar (21.3)
CUNDINAMARCA	Paratebueno (73.0), Medina (26.0)
META	Villavicencio (43.2), El Dorado (42.0), Guamal (40.0), Cubarral (32.0), Fuente De Oro (23.0), Restrepo (22.0), Vistahermosa (22.0)
PUTUMAYO	Mocoa (28.3)
SANTANDER	Barrancabermeja (46.4), Contratación (45.0), Chimá (45.0), Puerto Parra (25.0), Suaita (23.0)
TOLIMA	Guamo (36.3), Saldaña (30.0), Ataco (26.0)
VALLE DEL CAUCA	Buenaventura (46.0)

## TEMPERATURAS MÁXIMAS

Durante las últimas 24 horas no se reportaron temperaturas iguales o superiores a **35.0° C** en las estaciones del instituto emplazadas en el territorio nacional.

DEPARTAMENTO	MUNICIPIO
ATLANTICO	Manatí (36.0), Repelón (35.9)
BOLIVAR	El Carmen De Bolívar (35.0)
CESAR	Valledupar (37.0), Agustín Codazzi (35.8)

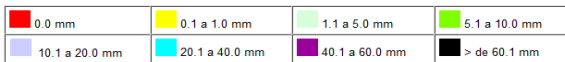
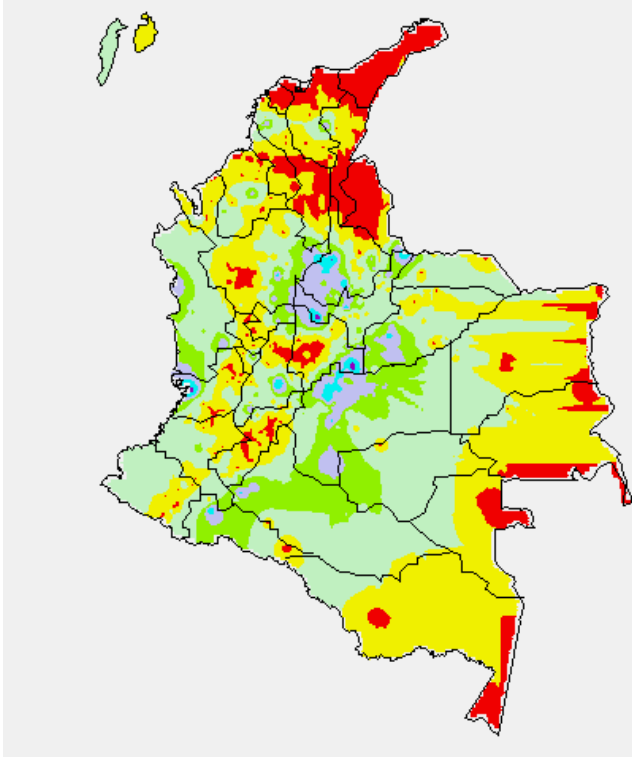
## OTROS PRODUCTOS

Para mayor información se sugiere consultar:

- [MAPA DIARIO DE TEMPERATURA MÁXIMA](#)
- [MAPA DIARIO DE TEMPERATURA MÍNIMA](#)
- [INFORMACIÓN DIARIA DE PRECIPITACIÓN Y TEMPERATURA DE LOS PRINCIPALES AEROPUERTOS DEL PAÍS](#)
- [MOSAICO MAPAS DE PRECIPITACIÓN DIARIA EN MILÍMETROS](#)

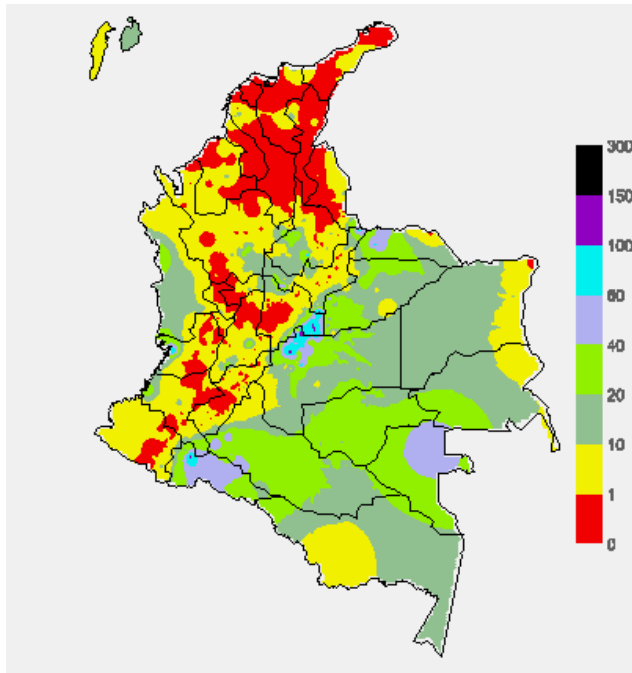
### MAPA DE PRECIPITACIÓN DIARIA

Desde las 7:00 a.m. del jueves 12 de diciembre hasta las 7:00 a.m. del viernes 13 de diciembre de 2013.



### MAPA DE PRECIPITACIÓN ACUMULADA DE LOS ÚLTIMOS 3 DÍAS

Desde las 7:00 a.m. del martes 10 de diciembre hasta las 7:00 a.m. del jueves 12 de diciembre de 2013.



### ESTADO DE LOS EMBALSES

A continuación se relacionan los volúmenes útiles diarios (expresados en porcentaje) de reservas de algunos embalses de acuerdo con información consultada en XM.

ZONA	EMBALSE		VOLUMEN ÚTIL DIARIO (%)	
ANTIOQUIA	MIEL I		91.70	
	MIRAFLORES		85.51	
	PEÑOL		67.95	
	PLAYAS		59.92	
	PORCE II		44.54	
	PORCE III		50.48	
	PUNCHINÁ		45.96	
	RIOGRANDE2		90.35	
	SAN LORENZO		90.95	
	TRONERAS		12.89	
CARIBE	URRÁ I		90.67	
CENTRO	AGREGADO BOGOTÁ	63.28	NEUSA	63.43
			SISGA	65.52
			TOMINÉ	62.94
	BETANIA		72.92	
	MUÑA		97.81	
PRADO		92.41		
ORIENTE	CHUZA		59.21	
	ESMERALDA		97.26	
	GUAVIO		75.51	
VALLE DEL CAUCA	ALTO ANCHICAYÁ		12.90	
	CALIMA 1		65.87	
	SALVAJINA		54.87	

### PRONÓSTICO METEOROLÓGICO (viernes 13 y sábado 14 de diciembre)

REGIÓN	PRONÓSTICO
SABANA DE BOGOTÁ	<p><b>VIERNES:</b> En la mañana predominará el tiempo seco, en horas de la tarde no se descartan lloviznas dispersas hacia los cerros orientales y en algunos lugares del Norte de la Ciudad y de la Sabana. En la noche se prevén condiciones secas.</p> <p><b>SÁBADO:</b> En gran parte del área se prevén condiciones secas, salvo en sectores del Oriente y Occidente de la Ciudad y de la Sabana donde no se descartan precipitaciones ligeras después del mediodía.</p>
ANDINA	<p><b>VIERNES:</b> Cielo entre parcialmente nublado y nublado con lloviznas dispersas por la mañana en zonas de Antioquia, Santander, Risaralda, Tolima y Huila. Después del mediodía y durante algunas horas de la noche se advierten precipitaciones en varios lugares de los departamentos arriba mencionados y se reactivarán en algunos sectores de Norte de Santander, Cundinamarca, Boyacá, Caldas, Quindío y Valle del Cauca.</p> <p><b>SÁBADO:</b> En la mañana prevalecerán las condiciones secas, salvo en sectores de Antioquia, eje cafetero, Tolima, Huila, Nororiente de Cundinamarca y Boyacá donde se prevén lloviznas dispersas. En horas de la tarde y de la noche se advierten precipitaciones entre ligeras a moderadas en sectores de Antioquia, Santander, Risaralda, Caldas, Quindío, Oriente de Cundinamarca y Boyacá, en el resto de la región se prevé tiempo seco.</p>
CARIBE	<p><b>VIERNES:</b> Cielo entre despejado y parcialmente nublado con predominio de tiempo seco en gran parte del área, excepto en zonas de Sucre, Córdoba, Cesar y Bolívar donde son previstas lloviznas ligeras a diferentes horas.</p> <p><b>SÁBADO:</b> Cielo parcialmente cubierto con predominio de condiciones secas en gran parte de la región, excepto en zonas de Córdoba, Bolívar, Cesar y Magdalena donde son pronosticadas lloviznas al finalizar la tarde y durante algunas horas de la noche.</p>
ARCHIPIÉLAGO DE SAN ANDRÉS, PROVIDENCIA Y SANTA CATALINA	<p><b>VIERNES:</b> En la mañana se esperan condiciones secas, después del mediodía no se descartan lloviznas ocasionales.</p> <p><b>SÁBADO:</b> Cielo parcialmente cubierto con predominio de tiempo seco.</p>
MAR CARIBE	<p><b>VIERNES:</b> En gran parte de la zona marítima nacional predominarán las condiciones secas con escasa nubosidad, salvo en el golfo de Urabá donde se esperan precipitaciones a diferentes horas de la tarde y noche, acompañadas en algunos casos de tormentas eléctricas.</p> <p><b>SÁBADO:</b> Cielo entre despejado y parcialmente nublado con predominio de tiempo seco, excepto en el golfo de Urabá y en zonas localizadas enfrente del litoral cordobés donde son pronosticadas lloviznas entre ligeras a moderadas, especialmente después del mediodía.</p>
PACÍFICA	<p><b>VIERNES:</b> En amplios sectores de Chocó y Valle del Cauca se pronostican lloviznas entre ligeras a moderadas, acompañadas en algunos casos de descargas eléctricas. En Cauca y Nariño persistirán las condiciones secas en el día, al atardecer y durante algunas horas de la noche son lestimadas precipitaciones ligeras y dispersas.</p> <p><b>SÁBADO:</b> A lo largo de la región se espera nubosidad variable, con precipitaciones de variada intensidad temprano en la mañana, al final de la tarde y durante algunas horas de la noche en áreas de Chocó. En sectores de Valle del Cauca, Cauca y Nariño se prevén lloviznas dispersas al final de la jornada.</p>

CONTINUACIÓN PRONÓSTICO METEOROLÓGICO

REGIÓN	PRONÓSTICO
OCÉANO PACÍFICO	<b>VIERNES:</b> En gran parte del Pacífico colombiano se espera abundante nubosidad durante la jornada con precipitaciones y descargas eléctricas a diferentes horas, particularmente enfrente del litoral choacoano. <b>SÁBADO:</b> En algunas zonas del centro y Norte de la zona marítima nacional, principalmente en cercanías a la costa se prevén lluvias, acompañadas en algunos casos de actividad eléctrica, en el resto del área prevalecerán las condiciones secas.
INSULAR PACÍFICO	<b>VIERNES:</b> En Malpelo y Gorgona aunque se esperan condiciones secas durante la jornada no se descartan lluvias ligeras y esporádicas. <b>SÁBADO:</b> En Gorgona son previstas condiciones nubosas con precipitaciones a diferentes horas. En Malpelo se estima tiempo seco con nubosidad variable.
ORINOQUIA	<b>VIERNES:</b> Cielo parcialmente nublado con condiciones secas en gran parte del área, excepto en el piedemonte de Meta, Casanare y Arauca donde se prevén lluvias temprano en la mañana, al final de la tarde y durante algunas horas de la noche. <b>SÁBADO:</b> Cielo parcialmente nublado con condiciones secas en gran parte del área, excepto en el piedemonte llanero, a la altura de Casanare y Arauca y en el Oriente de Vichada donde se prevén lluvias al final de la tarde y por la noche.
AMAZONIA	<b>VIERNES:</b> En horas de la mañana prevalecerán las condiciones secas en la región después del mediodía y durante algunas horas de la noche se estiman precipitaciones en sectores de Guainía, Vaupés y Amazonas. <b>SÁBADO:</b> Cielo parcialmente cubierto con lluvias a diferentes horas en varios sectores del piedemonte Amazónico y en áreas de Amazonas, Vaupés, Guainía y Guaviare.

**ALERTAS VIGENTES**

Para mayor información sobre el pronóstico del estado del tiempo, informes técnicos diarios, comunicados especiales e informes de otras áreas temáticas, tales como Hidrología, Deslizamientos de Tierra e Incendios, se sugiere consultar la siguiente dirección electrónica: <http://institucional.ideam.gov.co/isp/index.jsf>

**REGIÓN CARIBE**

**ALERTA NARANJA NIVELES ALTOS EN EL RÍO MAGDALENA EN EL BANCO**

Se mantienen niveles altos en el río Magdalena, pero por debajo de niveles críticos a la altura de la población de El Banco (Magdalena), manteniendo valores estables en los últimos dos (2) días; se mantiene el nivel de alerta naranja.

**REGIÓN ANDINA**

**ALERTA NARANJA: DELIZAMIENTOS DE TIERRA.**

Se pronostica amenaza moderada a alta por deslizamientos de tierra en áreas inestables en los departamentos:

DEPARTAMENTO	MUNICIPIOS
CALDAS	Marquetalia y Samaná.
CAUCA	Argelia, El Tambo, López de Micay y Timbiquí.

**REGIÓN PACÍFICA**

**ALERTA NARANJA: DELIZAMIENTOS DE TIERRA.**

Se pronostica amenaza alta a muy alta por deslizamientos de tierra en áreas inestables en los departamentos:

DEPARTAMENTO	MUNICIPIOS
CHOCÓ	Condoto.
VALLE DEL CAUCA	Buenaventura, Caicedonia y Calima.
NARIÑO	Barbacoas y Ricaurte.

**REGIÓN ORINOQUIA**

**ALERTA NARANJA: DESLIZAMIENTOS DE TIERRA.**

Se pronostica amenaza moderada a alta por deslizamientos de tierra en áreas inestables en los departamentos:

DEPARTAMENTO	MUNICIPIOS
META	Cubarral.

**REGIÓN AMAZÓNICA**

**ALERTA AMARILLA: CRECIENTES SÚBITAS EN LOS DEL PIEDEMONTE CAQUETEÑO**

Tendencia al descenso en los niveles de varios ríos del piedemonte Caqueteño, aunque éstos todavía permanecen en el rango de medios a altos. Se destacan las cuencas de los ríos Ortegaza, El Caraño, el Hacha y la quebrada La Perdiz. Igual condición se presenta en la cuenca alta y media de los ríos Putumayo y Mocoa. Por tanto, se recomienda estar atentos ante la eventualidad de crecientes súbitas.

**MAR CARIBE**

**ALERTA NARANJA: OLEAJE Y VIENTO**

Se mantienen las condiciones de amenaza por la persistencia de fuertes vientos en amplios sectores del Mar Caribe colombiano especialmente en alta mar y sobre el litoral central, con vientos entre 20 a 30 nudos (37 a 56 K/h) y posibilidad de rachas mayores y una altura del oleaje entre 3.0 a 4.0 m. Por esta razón se sugiere a los pescadores y usuarios de embarcaciones pequeñas consultar con las Capitanías de puerto antes de zarpar.

**OCÉANO PACÍFICO**

**ALERTA AMARILLA POR TIEMPO LLUVIOSO.**

En gran parte del Centro y Norte del Pacífico colombiano incluido el litoral de Chocó y de Valle del Cauca, se prevén condiciones lluviosas con precipitaciones entre moderadas y fuertes acompañadas en algunos casos por tormentas eléctricas y ráfagas de viento. Por esta razón se recomienda a los habitantes costeros estar atentos a este fenómeno y a los usuarios de pequeñas embarcaciones consultar con las Capitanías de puerto antes de zarpar.

**ALERTA ROJA. PARA TOMAR ACCIÓN** Advierte a los sistemas de prevención y atención de desastres sobre la amenaza que puede ocasionar un fenómeno con efectos adversos sobre la población, el cual requiere la atención inmediata por parte de la población y de los cuerpos de atención y socorro. Se emite una alerta sólo cuando la identificación de un evento extraordinario indique la probabilidad de amenaza inminente y cuando la gravedad del fenómeno implique la movilización de personas y equipos, interrumpiendo el normal desarrollo de sus actividades cotidianas.

**ALERTA NARANJA. PARA PREPARARSE** Indica la presencia de un fenómeno. No implica amenaza inmediata y como tanto es catalogado como un mensaje para informarse y prepararse. El aviso implica vigilancia continua ya que las condiciones son propicias para el desarrollo de un fenómeno, sin que se requiera permanecer alerta.

**ALERTA AMARILLA. PARA INFORMARSE** Es un mensaje oficial por el cual se difunde información. Por lo regular se refiere a eventos observados, reportados o registrados y puede contener algunos elementos de pronóstico a manera de orientación. Por sus características pretéritas y futuras difiere del aviso y de la alerta, y por lo general no está encaminado a alertar sino a informar.

**CONDICIONES NORMALES** Indica que no existe ninguna clase de alerta para la región o zona mencionada.

°C: grados Celsius; m: metros; mm: milímetros; msnm: metros sobre nivel del mar;

Km/h: kilómetros sobre hora

GOES: Geostationary Operational Environmental Satellites (Satélite Geoestacionario Operacional Ambiental).

GOES-13 es el designado GOES-Este, localizado en 75° W sobre el ecuador geográfico.

HLC: hora local colombiana

PNN: Parque Nacional Natural; SFF: Santuario de Fauna y Flora

Omar FRANCO TORRES, Director General  
Christian EUSCATEGUI COLLAZOS, Jefe Oficina del Servicio de Pronósticos y Alertas  
\*\*\*\*\*

Profesionales en turno:  
Daniel USECHE, Diego SUAREZ, Gloria ARANGO, Hernando WILCHES, Juan Francisco ALAMEDA y Mauricio TORRES.

Internet: <http://www.ideam.gov.co>  
Correos electrónicos: [servicio@ideam.gov.co](mailto:servicio@ideam.gov.co), [alertasideam@ideam.gov.co](mailto:alertasideam@ideam.gov.co)  
Carrera 10 N° 20 - 30 \*\* Piso 9, Bogotá, D.C.  
Teléfono: 3527160 ext. 1334-1336.

Síguenos en **Twitter: @IDEAMColombia; Facebook: [www.facebook.com/ideam.instituto](http://www.facebook.com/ideam.instituto)**  
**YouTube: Canal de InstitutoIDEAM / <http://www.youtube.com/user/InstitutoIDEAM>**