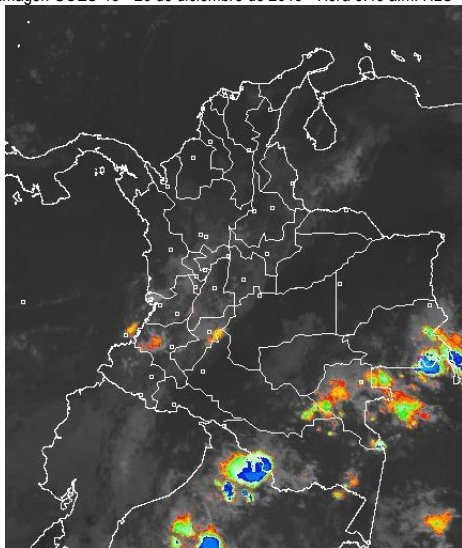


## CONDICIONES HIDROMETEOROLÓGICAS ACTUALES

En la mayor parte del territorio nacional prevalece el tiempo seco con cielo entre despejado y parcialmente nublado, salvo en el Sur de Chocó y en sectores de Valle del Cauca, Cauca, Huila, Sur de Tolima, Guainía, Vaupés y Amazonas donde desde la madrugada se han reportado precipitaciones ligeras. El pronóstico del estado del tiempo para los próximos días indica la persistencia de condiciones secas en gran parte del país con posibilidad de elevadas temperaturas del aire en las regiones Caribe y Orinoquia y a lo largo de los valles interandinos.

## IMÁGEN SATELITAL

Imagen GOES-13 \* 26 de diciembre de 2013 \* Hora 8:45 a.m. HLC



## PRONÓSTICO CONDICIONES METEOROLÓGICAS ESPECIALES

### ÁREA DEL VOLCÁN CERRO MACHÍN

Cielo parcialmente nublado con predominio de tiempo seco.

EL SERVICIO GEOLOGICO COLOMBIANO lo reporta en **NIVEL AMARILLO (III): CAMBIOS EN EL COMPORTAMIENTO DE LA ACTIVIDAD VOLCANICA**. 4.80 -75.62

ELEVACIÓN (pies)	DIRECCIÓN	VELOCIDAD	
		NUDOS	Km/h
10,000	ESTE	5	9
18,000	SURESTE	5	9
24,000	NORTE	10 - 20	18 - 36
30,000	SUROESTE	10 - 25	18 - 46

### ÁREA DEL VOLCÁN NEVADO DEL HUILA

Nubosidad variable con precipitaciones ligeras e intermitentes a lo largo de la jornada.

EL SERVICIO GEOLOGICO COLOMBIANO lo reporta en **NIVEL AMARILLO (III): CAMBIOS EN EL COMPORTAMIENTO DE LA ACTIVIDAD VOLCANICA**. 2.92 -76.05

ELEVACIÓN (pies)	DIRECCIÓN	VELOCIDAD	
		NUDOS	Km/h
10,000	SURESTE	5	9
18,000	SURESTE	5 - 10	9 - 18
24,000	NORESTE	10 - 15	18 - 28
30,000	SUROESTE	10 - 25	18 - 46

### ÁREA DEL VOLCÁN GALERAS

Aunque se pronostican condiciones secas, no se descartan lloviznas dispersas después del mediodía o durante la noche.

EL SERVICIO GEOLOGICO COLOMBIANO lo reporta en **NIVEL AMARILLO (III): CAMBIOS EN EL COMPORTAMIENTO DE LA ACTIVIDAD VOLCANICA**. 1.55 -77.37

ELEVACIÓN (pies)	DIRECCIÓN	VELOCIDAD	
		NUDOS	Km/h
10,000	SURESTE	5 - 10	9 - 18
18,000	SURESTE	5 - 10	9 - 18
24,000	NORESTE	10 - 15	18 - 28
30,000	SURESTE	10 - 25	18 - 46

### ÁREA DEL VOLCÁN NEVADO DEL RUIZ

Se prevén lluvias ligeras y dispersas por la tarde y noche, luego de una mañana seca.

EL SERVICIO GEOLOGICO COLOMBIANO lo reporta en **NIVEL AMARILLO (III): CAMBIOS EN EL COMPORTAMIENTO DE LA ACTIVIDAD VOLCANICA**. 4.89 -75.32

ELEVACIÓN (pies)	DIRECCIÓN	VELOCIDAD	
		NUDOS	Km/h
10,000	SURESTE	5	9
18,000	SURESTE	5 - 10	9 - 18
24,000	NORTE	10 - 20	18 - 36
30,000	SUROESTE	10 - 25	18 - 46

## LO MÁS DESTACADO

**ALERTA ROJA. PARA TOMAR ACCIÓN** **ALERTA NARANJA. PARA PREPARARSE** **ALERTA AMARILLA. PARA INFORMARSE**

<b>LLUVIAS</b>	Las precipitaciones más importantes se registraron sobre el sur de la región Andina y sur de la región Amazónica. El valor más alto registrado se presentó en el municipio de López ( <b>Cauca</b> ) con <b>142.0 mm</b> .
<b>ALERTA ROJA</b>	<ul style="list-style-type: none"> <li>Probabilidad de amenaza alta por deslizamientos de tierra en áreas inestables y de alta pendiente en los departamentos de Nariño y Cauca</li> </ul>
<b>ALERTA NARANJA</b>	<ul style="list-style-type: none"> <li>Crecientes súbitas del río Cauca en su cuenca alta y media, departamentos del Cauca y Valle del Cauca.</li> <li>Probabilidad de amenaza moderada por deslizamientos de tierra en áreas inestables y de alta pendiente en los departamentos de: Antioquia, Cauca, Caldas, Quindío, Tolima, Valle del Cauca y Nariño.</li> <li>Amenaza moderada de ocurrencia de incendios de la cobertura vegetal en zonas de bosques, cultivos y pastos, localizados en los departamentos de Antioquia, Atlántico, Bolívar, Boyacá, Cesar, Córdoba, La Guajira, Magdalena, Sucre, Santander, Norte de Santander, Arauca, Casanare, Caquetá, Vichada, Guainía, Putumayo y Meta.</li> </ul>
<b>ALERTA AMARILLA</b>	<ul style="list-style-type: none"> <li>Probabilidad de crecientes súbitas en los ríos Patía y Micay.</li> </ul>
<b>OTROS</b>	Durante los siguientes días del mes de diciembre y durante el mes de enero del próximo año se espera tienda a consolidarse la temporada seca o de menos lluvias de finales y comienzo de año, condición que aumentará la probabilidad de elevadas temperaturas del aire y de incendios de la cobertura vegetal en varios sectores de las regiones Caribe y Orinoquia y a lo largo de los valles de los ríos Magdalena y Cauca.



Consulte todos los días el pronóstico del tiempo y las alertas hidrometeorológicas vigentes del IDEAM, en un formato de calidad. Alrededor de las 7:30 a. m. está a disposición del público en [www.ideam.gov.co](http://www.ideam.gov.co). Se puede ver también en dispositivos móviles. [AQUÍ](#)

## PRECIPITACIONES

A continuación se relacionan los municipios donde en las últimas 24 horas se registraron precipitaciones iguales o superiores a **20.0 mm**.

DEPARTAMENTO	MUNICIPIO
AMAZONAS	El Encanto (23.6)
CAQUETA	San José Del Fragua (23.0)
CAUCA	López (142.0)
CHOCO	San José Del Palmar (21.1)
HUILA	Tello (60.0), Rivera (27.0), Villavieja (21.6), Aipe (20.6), Yaguará (20.0)
NARIÑO	Arboleda (55.0), Barbacoas (31.0)
TOLIMA	Rovira (84.0), Ataco (36.5)

## TEMPERATURAS MÁXIMAS

Durante las últimas 24 horas no se reportaron temperaturas iguales o superiores a **35.0° C** en las estaciones del instituto emplazadas en el territorio nacional.

DEPARTAMENTO	MUNICIPIO
CAQUETA	Valparaiso (35.0)
CESAR	Valledupar (36.8)
TOLIMA	Honda (35.2), Ambalema (35.0)

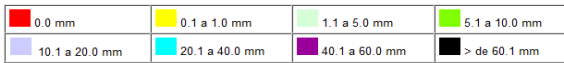
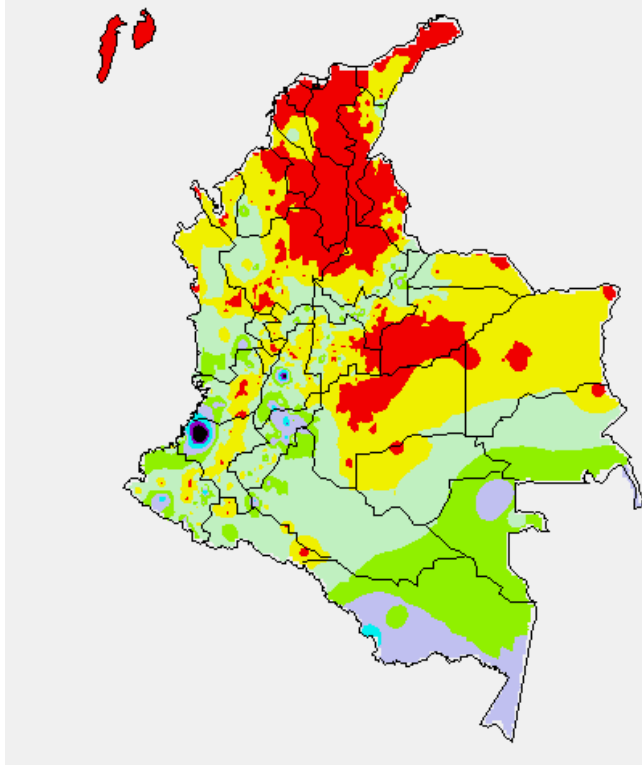
## OTROS PRODUCTOS

Para mayor información se sugiere consultar:

- MAPA DIARIO DE TEMPERATURA MÁXIMA
- MAPA DIARIO DE TEMPERATURA MÍNIMA
- INFORMACIÓN DIARIA DE PRECIPITACIÓN Y TEMPERATURA DE LOS PRINCIPALES AEROPUERTOS DEL PAÍS
- MOSAICO MAPAS DE PRECIPITACIÓN DIARIA EN MILÍMETROS

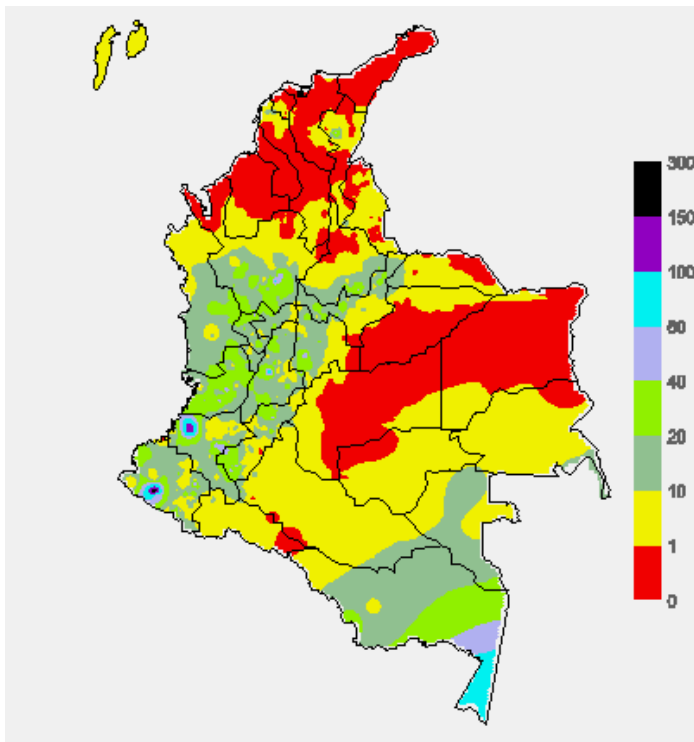
### MAPA DE PRECIPITACIÓN DIARIA

Desde las 7:00 a.m. del miércoles 25 de diciembre hasta las 7:00 a.m. del jueves 26 de diciembre de 2013.



### MAPA DE PRECIPITACIÓN ACUMULADA DE LOS ÚLTIMOS 3 DÍAS

Desde las 7:00 a.m. del lunes 23 de diciembre hasta las 7:00 a.m. del jueves 26 de diciembre de 2013.



### ESTADO DE LOS EMBALSES

A continuación se relacionan los volúmenes útiles diarios (expresados en porcentaje) de reservas de algunos embalses de acuerdo con información consultada en XM.

ZONA	EMBALSE	VOLUMEN ÚTIL DIARIO (%)		
ANTIOQUIA	MIEL I	97.74		
	MIRAFLORES	88.40		
	PEÑOL	69.54		
	PLAYAS	101.07		
	PORCE II	13.73		
	PORCE III	58.24		
	PUNCHINÁ	58.56		
	RIOGRANDE2	87.70		
	SAN LORENZO	94.24		
	TRONERAS	26.48		
CARIBE	URRÁ I	87.08		
CENTRO	AGREGADO BOGOTÁ	62.59	NEUSA	64.04
			SISGA	62.79
			TOMINÉ	62.31
		BETANIA	78.58	
		MUÑA	100.05	
ORIENTE	PRADO	95.56		
	CHUZA	56.07		
	ESMERALDA	94.84		
VALLE DEL CAUCA	GUAVIO	72.72		
	ALTO ANCHICAYÁ	42.89		
	CALIMA 1	70.10		
	SALVAJINA	67.24		

### PRONÓSTICO METEOROLÓGICO (jueves 26 y viernes 27 de diciembre)

REGIÓN	PRONÓSTICO
SABANA DE BOGOTÁ	<b>JUEVES:</b> Cielo parcialmente nublado con predominio de tiempo seco en el día y durante la noche. <b>VIERNES:</b> En la Sabana y en la Ciudad prevalecerán las condiciones secas con largos intervalos soleados. En horas de la noche se estima tiempo seco.
ANDINA	<b>JUEVES:</b> Para el día de hoy predominará el tiempo seco en la mayor parte de la región, salvo en zonas de Huila, Sur de Tolima, Valle del Cauca, Cauca y Nariño donde se prevén lluvias de variada intensidad e intermitentes durante la jornada. <b>VIERNES:</b> Cielo entre despejado y parcialmente cubierto con condiciones secas, excepto en áreas del eje cafetero, Valle del Cauca, Cauca, Huila y Nariño donde se espera abundante nubosidad con precipitaciones ligeras a diferentes horas.
CARIBE	<b>JUEVES:</b> Cielo entre despejado y parcialmente cubierto con condiciones secas y posibilidad de elevadas temperaturas del aire. <b>VIERNES:</b> En la región prevalecerá el tiempo seco con escasa nubosidad durante la jornada.
ARCHIPIÉLAGO DE SAN ANDRÉS, PROVIDENCIA Y SANTA CATALINA	<b>MIÉRCOLES:</b> Cielo de ligeramente cubierto a parcialmente cubierto con predominio de tiempo seco a lo largo de la jornada. <b>JUEVES:</b> Predominio de tiempo seco con cielo ligeramente cubierto
MAR CARIBE	<b>JUEVES:</b> En el Caribe colombiano se prevé cielo entre despejado y parcialmente nublado con predominio de tiempo seco. <b>VIERNES:</b> En gran parte de la zona marítima nacional se prevén condiciones secas con escasa nubosidad durante la jornada.
PACÍFICA	<b>JUEVES:</b> En gran parte de la región se prevé tiempo seco, salvo en el Sur de Chocó y en algunos sectores de Valle del Cauca y Cauca donde son estimadas precipitaciones a diferentes horas. En Nariño no se descartan lloviznas dispersas por la noche. <b>VIERNES:</b> En el transcurso de la jornada se prevén lluvias en amplias zonas de Chocó, Valle del Cauca y Cauca. En Nariño por el contrario prevalecerán las condiciones secas.
OCÉANO PACÍFICO	<b>JUEVES:</b> En amplios sectores de la zona marítima nacional prevalecerán las condiciones secas, salvo en algunos sectores localizados en proximidades al litoral chochoano y valle caucano donde no se descartan precipitaciones ligeras e intermitentes. <b>VIERNES:</b> En gran parte del Pacífico colombiano se espera tiempo seco, excepto en el centro donde se prevén lluvias al final de la tarde o durante algunas horas de la noche.

REGIÓN	PRONÓSTICO
INSULAR PACÍFICO	<b>JUEVES:</b> En Malpelo se esperan condiciones secas y en Gorgona no se descartan lloviznas hacia el mediodía y durante algunas horas de la tarde y noche. <b>VIERNES:</b> Cielo parcialmente nublado con precipitaciones ligeras por la tarde y noche en Malpelo. En Gorgona por el contrario se esperan condiciones secas.
ORINOQUIA	<b>JUEVES:</b> En la región prevalecerán las condiciones secas con cielo entre despejado y parcialmente nublado, inclusive no se descartan elevadas temperaturas del aire. <b>VIERNES:</b> Cielo entre despejado y parcialmente cubierto con predominio de tiempo seco en el día, en horas de la noche no se descartan lloviznas en sectores de Vichada.
AMAZONIA	<b>JUEVES:</b> En la mayor parte de la región se esperan condiciones secas, salvo en sectores de Guainía, Vaupés y Amazonas donde se advierten precipitaciones entre ligeras a moderadas a diferentes horas. En la noche no se descartan lloviznas dispersas en el piedemonte de Putumayo y Caquetá. <b>VIERNES:</b> Cielo entre parcialmente nublado y nublado con predominio de tiempo seco, excepto en áreas de Amazonas, Vaupés, Guainía y en algunos sectores del piedemonte Amazónico donde no se descartan precipitaciones.

## ALERTAS VIGENTES

Para mayor información sobre el pronóstico del estado del tiempo, informes técnicos diarios, comunicados especiales e informes de otras áreas temáticas, tales como Hidrología, Deslizamientos de Tierra e Incendios, se sugiere consultar la siguiente dirección electrónica: <http://institucional.ideam.gov.co/isp/index.jsf>

## REGIÓN CARIBE

### ALERTA NARANJA: INCENDIOS DE LA COBERTURA VEGETAL

Amenaza moderada de ocurrencia de incendios de la cobertura vegetal en zonas de bosques, cultivos y pastos, localizados en los siguientes municipios y sectores aledaños:

DEPARTAMENTO	MUNICIPIOS
ATLANTICO	Candelaria, Manatí, Repelón, Luruaco, Sabanalarga,
BOLIVAR	Achí, Cicuco, Magangué, Mompóx, Pinillos, Soplamiento San Estanislao, San Fernando, Talaigua Nuevo, Villanueva.
CESAR	Agustín Codazzi, Astrea, Becerril, Bosconia, Chimichagua, Chiriguán, Curumaní, El Copey, El Paso, La Jagua de Ibirico, La Paz, Manaure Balcón del Cesar, Pailitas, Pelaya, Pueblo Bello, San Diego, Tamalameque y Valledupar.
CORDOBA	Buenavista, Cereté, Chinú, La Apartada, Montelibano, Montería y San Carlos.
LA GUAJIRA	Albania, Barrancas, Dibulla, Distracción, El Molino, Fonseca, Hato Nuevo, La Jagua del Pilar, Maicao, Manaure, Riohacha, San Juan del Cesar, Uribe, Urumita y Villanueva.
MAGDALENA	Algarrobo, Aracataca, Ariguani, Ciénaga, El Banco, El Reten, Fundación, Guamal, Nueva Granada, Pijiño del Carmen, Pivijay, Plato, Pueblo Viejo, Sabanas de San Ángel, San Sebastián de Buenavista, San Zenón, Santa Ana, Santa Marta y Zona Bananera.
SUCRE	Buenavista, Caimito, Corozal, El Roble, Galeras, La Unión, San Benito Abad, Sincé, Sucre.

Se recomienda especial atención en el Parque Nacional Natural Sierra Nevada de Santa Marta, Parque Nacional Natural Macuira, Vía Parque Isla de Salamanca.

## REGIÓN ANDINA

### ALERTA ROJA: DESLIZAMIENTOS DE TIERRA.

Se pronostica amenaza alta por deslizamientos de tierra en áreas inestables en los departamentos

DEPARTAMENTO	MUNICIPIOS
CAUCA	Rosas, López y El Tambo.

### ALERTA NARANJA: NIVELES ALTOS EN LA CUENCA ALTA Y MEDIA DEL RÍO CAUCA Y EN SUS PRINCIPALES AFLUENTES

No se descartan nuevos aumentos en el nivel del río Cauca a la altura de las estaciones Juanchito (municipio de La Candelaria), Mediacaño (municipio de Yotoco), La Victoria (municipio de La Victoria), La Virginia y por posibles crecientes súbitas en los ríos Risaralda y San Juan que han hecho que los niveles alcancen la cota Naranja; igualmente, se observa niveles altos en las estaciones de Bolombolo (municipio de Venecia) y en Puerto Valdivia (municipio de Valdivia). Por tal razón, se recomienda a la ciudadanía en general estar atentos al comportamiento de los niveles del río Cauca y sus principales afluentes en la parte alta y media de la cuenca.

### ALERTA NARANJA: INCENDIOS DE LA COBERTURA VEGETAL

Amenaza moderada de ocurrencia de incendios de la cobertura vegetal en zonas de bosques, cultivos y pastos, localizados en los siguientes municipios y sectores aledaños:

DEPARTAMENTO	MUNICIPIOS
SANTANDER	Betulia, California, Cerrito, Charta, El Playón, Galán, Guaca, Piedecuesta, Rionegro, San Andrés, San Vicente de Chucurí, Santa Bárbara, Suratá, Tona, Zapotoca y Vetas.
NORTE DE SANTANDER	Abrego, Arboledas, Bochalema, Cácuta, Cáchira, Chitagá, Cucutilla, Herrán, Labateca, Mutiscua, Pamplona, Pamplonita, Silos, Toledo

### ALERTA NARANJA: DESLIZAMIENTOS DE TIERRA.

Se pronostica amenaza moderada por deslizamientos de tierra en áreas inestables en los departamentos:

DEPARTAMENTO	MUNICIPIOS
ANTIOQUIA	Támesis Valparaíso y La Pintada.
CALDAS	Samaná
CAUCA	Argelia, Popayán, Sucre, Timbío, Timbiquí, La Vega, Puracé (Coconuco), Sotaró (Paispambá), Patía (El Bordo) y La Sierra.
HUILA	San Agustín.
QUINDIO	Buenavista, Calarcá, Córdoba, Circasia, Génova, Pijao y Salento.
TOLIMA	Rioblanco y Rovira.

## REGIÓN PACÍFICA

### ALERTA ROJA: DESLIZAMIENTOS DE TIERRA.

Amenaza alta por deslizamientos de tierra en áreas inestables en los departamentos:

DEPARTAMENTO	MUNICIPIOS
NARIÑO	Barbacoas.

### ALERTA NARANJA: DESLIZAMIENTOS DE TIERRA.

Amenaza moderada por deslizamientos de tierra en áreas inestables en los departamentos:

DEPARTAMENTO	MUNICIPIOS
VALLE DEL CAUCA	Buenaventura y Sevilla.
NARIÑO	Ricaurte, Arboleda (Berruecos) y San Pedro De Cartago (Cartago).

### ALERTA AMARILLA: PROBABILIDAD DE CRECIENTES SÚBITAS EN LOS RÍOS PATÍA Y MICAY

Dado a las lluvias registradas en el transcurso de la noche en los departamentos de Nariño y Cauca, se prevé crecientes súbitas en los ríos Patía, San Jorge, Guachicono y en el río Micay, en los municipios de El Tambo, López y Argelia (Cauca). Igualmente se pueden presentar incrementos de nivel en la cuenca del río Telembí. Por lo cual, se hace un llamado de atención a la ciudadanía en general estar atentos al comportamiento del nivel en estos ríos.

## REGIÓN ORINOQUIA

### ALERTA NARANJA: INCENDIOS DE LA COBERTURA VEGETAL

Amenaza moderada de ocurrencia de incendios de la cobertura vegetal en zonas de bosques, cultivos y pastos, localizados en los siguientes municipios y sectores aledaños:

DEPARTAMENTO	MUNICIPIOS
ARAUCA	Arauca, Arauquita, Cravo Norte y Puerto Rondón
CASANARE	Hato Corozal, Orocué, Paz de Ariporo, San Luis de Palenque, Trinidad.
META	El Castillo, Fuente de Oro, La Macarena, Lejanías, Mapiripán, Puerto Concordia, Puerto Gaitán, Puerto Lleras, Puerto Rico, San Juan de Arama, Uribe y Vistahermosa
VICHADA	Cumaribo y Santa Rosalía.

Se recomienda especial atención en el Parque Nacional Natural Cordillera Los Picachos.

## REGIÓN AMAZÓNICA

### ALERTA NARANJA: INCENDIOS DE LA COBERTURA VEGETAL

Amenaza moderada de ocurrencia de incendios de la cobertura vegetal en zonas de bosques, cultivos y pastos, localizados en los siguientes municipios y sectores aledaños:

DEPARTAMENTO	MUNICIPIOS
CAQUETA	Belén de Los Andaquíes, Morelia, Solano y Valparaiso.
GUAINIA	Barranco Mina Mapiripaná, Puerto Colombia Cacahual, Inirida
GUAVIARE	Calamar, El Retorno, Miraflores y San José del Guaviare.
PUTUMAYO	Puerto Leguizamo.

## MAR CARIBE

CONDICIONES NORMALES

## OCÉANO PACÍFICO

CONDICIONES NORMALES

**ALERTA ROJA. PARA TOMAR ACCIÓN** Advierte a los sistemas de prevención y atención de desastres sobre la amenaza que puede ocasionar un fenómeno con efectos adversos sobre la población, el cual requiere la atención inmediata por parte de la población y de los cuerpos de atención y socorro. Se emite una alerta sólo cuando la identificación de un evento extraordinario indique la probabilidad de amenaza inminente y cuando la gravedad del fenómeno implique la movilización de personas y equipos, interrumpiendo el normal desarrollo de sus actividades cotidianas.

**ALERTA NARANJA. PARA PREPARARSE** Indica la presencia de un fenómeno. No implica amenaza inmediata y como tanto es catalogado como un mensaje para informarse y prepararse. El aviso implica vigilancia continua ya que las condiciones son propicias para el desarrollo de un fenómeno, sin que se requiera permanecer alerta.

**ALERTA AMARILLA. PARA INFORMARSE** Es un mensaje oficial por el cual se difunde información. Por lo regular se refiere a eventos observados, reportados o registrados y puede contener algunos elementos de pronóstico a manera de orientación. Por sus características pretéritas y futuras difiere del aviso y de la alerta, y por lo general no está encaminado a alertar sino a informar.

**CONDICIONES NORMALES** Indica que no existe ninguna clase de alerta para la región o zona mencionada.

°C: grados Celsius; m: metros; mm: milímetros; msnm: metros sobre nivel del mar; Km/h: kilómetros sobre hora

GOES: Geostationary Operational Environmental Satellites (Satélite Geostacionario Operacional Ambiental).

GOES-13 es el designado GOES-Este, localizado en 75° W sobre el ecuador geográfico.

HLC: hora local colombiana

PNN: Parque Nacional Natural; SFF: Santuario de Fauna y Flora

Omar FRANCO TORRES, Director General  
Christian EUSCATEGUI COLLAZOS, Jefe Oficina del Servicio de Pronósticos y Alertas  
\*\*\*\*\*

Profesionales en turno:  
Daniel USECHE, Claudia TORRES, Henry ROMERO, Gloria ARANGO, Carlos ROTEGON, Mauricio TORRES y Juan Francisco ALAMEDA.

Internet: <http://www.ideam.gov.co>

Correos electrónicos: [servicio@ideam.gov.co](mailto:servicio@ideam.gov.co), [alertasideam@ideam.gov.co](mailto:alertasideam@ideam.gov.co)

Carrera 10 N° 20 - 30 \*\* Piso 9, Bogotá, D.C.

Teléfono: 3527160 ext. 1334-1336.

Síganos en **Twitter: @IDEAMColombia; Facebook: [www.facebook.com/ideam.instituto](http://www.facebook.com/ideam.instituto)**  
**YouTube: Canal de InstitutoIDEAM / <http://www.youtube.com/user/InstitutoIDEAM>**