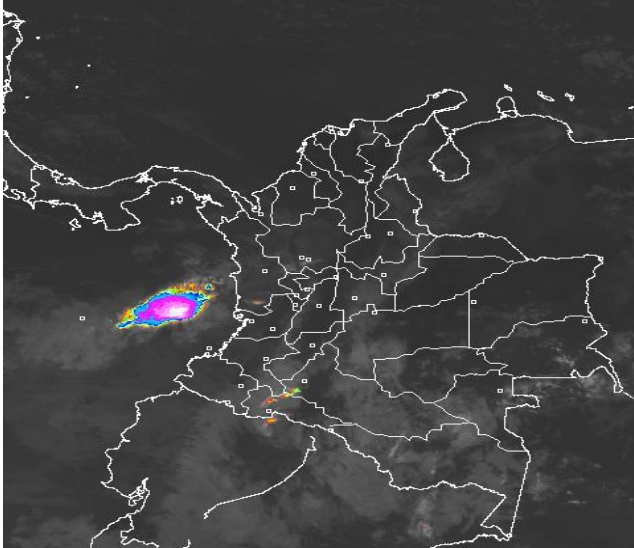


## CONDICIONES HIDROMETEOROLÓGICAS ACTUALES

El país continúa con condiciones secas, muy soleadas desde las primeras horas del día y con posibilidad de elevadas temperaturas del aire durante la jornada de hoy, en amplios sectores de las regiones Caribe, Orinoquía y Pacífica y a lo largo de los valles interandinos. El pronóstico del estado del tiempo anticipa tiempo seco durante los próximos días en la mayor parte del territorio nacional, situación que incrementará la posibilidad de incendios de la cobertura vegetal y la probabilidad de heladas en el altiplano cundiboyacense.

## IMÁGEN SATELITAL

Imagen GOES-13 \* 29 de diciembre de 2013 \* Hora 7:45 a.m. HLC



## PRONÓSTICO CONDICIONES METEOROLÓGICAS ESPECIALES

### ÁREA DEL VOLCÁN CERRO MACHÍN

En el área persistirán las condiciones secas con cielo parcialmente cubierto durante la jornada, no se descartan lluvias ligeras durante la noche y madrugada.

El Servicio Geológico Colombiano lo reporta en **NIVEL AMARILLO (III): CAMBIOS EN EL COMPORTAMIENTO DE LA ACTIVIDAD VOLCÁNICA**. 4.80 -75.62

ELEVACIÓN (pies)	DIRECCIÓN	VELOCIDAD	
		NUDOS	Km/h
10,000	ESTE	5	9
18,000	ESTE	5 - 10	9 - 18
24,000	SUROESTE	15 - 20	28 - 37
30,000	SUROESTE	30	56

### ÁREA DEL VOLCÁN NEVADO DEL HUILA

Durante la mañana y hasta entrada la tarde se prevé tiempo seco. Lloviznas en la noche y madrugada.

El Servicio Geológico Colombiano lo reporta en **NIVEL AMARILLO (III): CAMBIOS EN EL COMPORTAMIENTO DE LA ACTIVIDAD VOLCÁNICA**. 2.92 -76.05

ELEVACIÓN (pies)	DIRECCIÓN	VELOCIDAD	
		NUDOS	Km/h
10,000	ESTE	5	9
18,000	ESTE	10 - 15	18 - 28
24,000	SUROESTE	15	28
30,000	SUROESTE	25 - 35	46 - 65

### ÁREA DEL VOLCÁN GALERAS

Cielo parcialmente nublado con predominio de condiciones secas y lloviznas en la noche.

El Servicio Geológico Colombiano lo reporta en **NIVEL AMARILLO (III): CAMBIOS EN EL COMPORTAMIENTO DE LA ACTIVIDAD VOLCÁNICA**. 1.55 -77.37

ELEVACIÓN (pies)	DIRECCIÓN	VELOCIDAD	
		NUDOS	Km/h
10,000	ESTE	5 - 10	9 - 18
18,000	ESTE	15	28
24,000	SUROESTE	20 - 25	37 - 46
30,000	SUROESTE	25 - 30	46 - 56

### ÁREA DEL VOLCÁN NEVADO DEL RUIZ

En el área se espera cielo entre ligera y parcialmente nublado, predominio de tiempo seco y lloviznas en la madrugada.

El Servicio Geológico Colombiano lo reporta en **NIVEL AMARILLO (III): CAMBIOS EN EL COMPORTAMIENTO DE LA ACTIVIDAD VOLCÁNICA**. 4.89 -75.32

ELEVACIÓN (pies)	DIRECCIÓN	VELOCIDAD	
		NUDOS	Km/h
10,000	SURESTE	5	9
18,000	NORESTE	10 - 15	18 - 28
24,000	SUROESTE	15	28
30,000	SUROESTE	30 - 35	56 - 65

## LO MÁS DESTACADO

**ALERTA ROJA. PARA TOMAR ACCIÓN** **ALERTA NARANJA. PARA PREPARARSE** **ALERTA AMARILLA. PARA INFORMARSE**

<b>LLUVIAS</b>	Tiempo seco en gran parte del territorio nacional, excepto en sectores de la región Pacífica donde se registraron algunas lluvias, el dato más significativo se reportó en el municipio de <b>Quibdó (Chocó) con 101.5 mm.</b>
<b>ALERTA ROJA</b>	<ul style="list-style-type: none"> <li>Por incendios de la cobertura vegetal en zonas de bosques, cultivos y pastos, localizados en amplios sectores de las regiones Caribe, Orinoquía y Andina</li> </ul>
<b>ALERTA NARANJA</b>	<ul style="list-style-type: none"> <li>Por deslizamientos de tierra en áreas inestables y de alta pendiente localizadas en los departamentos de: Antioquia, Cauca, Caldas, Quindío, Tolima, Valle del Cauca y Nariño.</li> <li>Por incendios de la cobertura vegetal en zonas de bosques, cultivos y pastos, localizados en los departamentos de Antioquia, Atlántico, Bolívar, Boyacá, Cesar, Córdoba, La Guajira, Magdalena, Sucre, Santander, Norte de Santander, Arauca, Caquetá, Guainía, Meta y Vichada.</li> <li>Por heladas en horas de las madrugadas de los próximos días, en el altiplano cundiboyacense, se recomienda a floricultores y agricultores en general estar atentos a la evolución de las condiciones meteorológicas y tomar las medidas preventivas adecuadas.</li> </ul>
<b>OTROS</b>	Durante los próximos días y durante el mes de enero del próximo año se espera tienda a consolidarse la temporada seca o de menos lluvias de finales y comienzo de año, condición que aumentará la probabilidad de elevadas temperaturas del aire y de incendios de la cobertura vegetal en varios sectores de las regiones Caribe y Orinoquía y valles interandinos.



Consulte todos los días el pronóstico del tiempo y las alertas hidrometeorológicas vigentes del IDEAM, en un formato de calidad. Alrededor de las 7:30 a. m. está a disposición del público en [www.ideam.gov.co](http://www.ideam.gov.co). Se puede ver también en dispositivos móviles. [AQUÍ](#)

## PRECIPITACIONES

A continuación se relacionan los municipios donde en las últimas 24 horas se registraron precipitaciones iguales o superiores a **20.0 mm**:

DEPARTAMENTO	MUNICIPIO
CHOCÓ	Quibdó (101.5).
NARIÑO	Puerres (41.2).

## TEMPERATURAS MÁXIMAS

A continuación se relacionan los municipios donde en las últimas 24 horas se registraron temperaturas iguales o superiores a **35.0°C**:

DEPARTAMENTO	MUNICIPIO
ANTIOQUIA	Fredonia (35.6°C).
ATLÁNTICO	Manatí (36.2°C) y Repelón (35.3°C).
BOLÍVAR	Zambrano (36.0°C), Arjona (35.0°C) y El Carmen de Bolívar (35.0°C).
CESAR	Agustín Codazzi-Motilonia (36.6°C), Chiriguáná (36.6°C), Agustín Codazzi-Centenario (35.8°C), Valledupar (35.6°C) y La Gloria (35.2°C) y Pailitas (35.0°C).
CUNDINAMARCA	Jerusalén (36.6°C).
HUILA	Villavieja (35.2°C) y Baraya (35.0°C).
MAGDALENA	Pivijay (35.4°C) y Zona Bananera (35.0°C).
SANTANDER	Puerto Parra (35.0°C).
TOLIMA	Ambalema (37.0°C), Armero (36.0°C), Saldaña (35.6°C) y Honda (35.2°C).

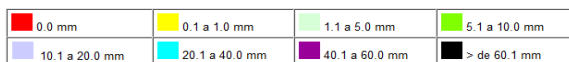
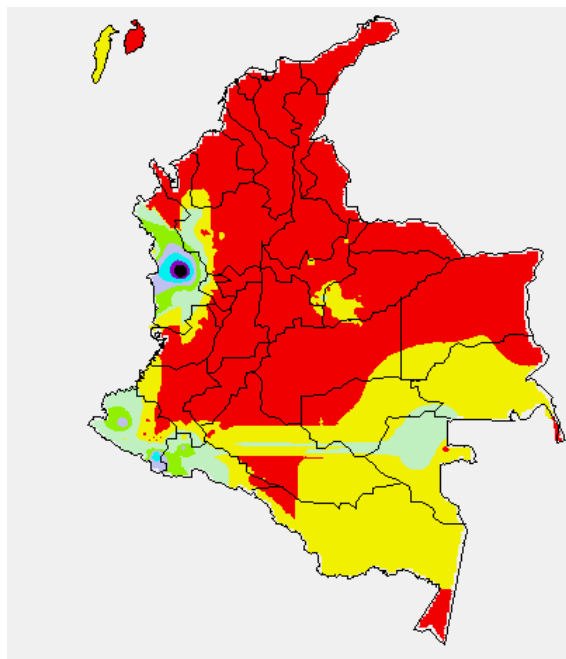
## TEMPERATURAS MÍNIMAS

A continuación se relacionan los municipios donde en las últimas 24 horas se registraron temperaturas iguales o inferiores a **5.0°C**:

DEPARTAMENTO	MUNICIPIO
BOYACÁ	Cerinza (-0.4°C), Sogamoso (0.4°C), Duitama-Andalucía (3.0°C), Chita (3.2°C), Duitama-Surbatá (3.2°C), Toca (3.2°C) y Paipa (3.4°C).
CUNDINAMARCA	Facatativá (3.4°C), Mosquera (4.0°C) y Chocontá (4.6°C).

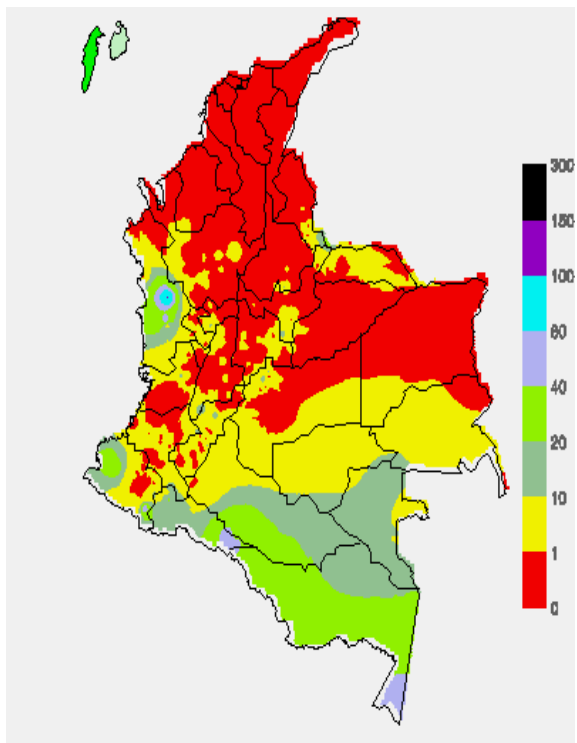
### MAPA DE PRECIPITACIÓN DIARIA

Desde las 7:00 a.m. del sábado 28 de diciembre hasta las 7:00 a.m. del domingo 29 de diciembre de 2013.



### MAPA DE PRECIPITACIÓN ACUMULADA DE LOS ÚLTIMOS 3 DÍAS

Desde las 7:00 a.m. del jueves 26 de diciembre hasta las 7:00 a.m. del domingo 29 de diciembre de 2013.



### ESTADO DE LOS EMBALSES

A continuación se relacionan los volúmenes útiles diarios (expresados en porcentaje) de reservas de algunos embalses de acuerdo con información consultada en XM.

ZONA	EMBALSE	VOLUMEN ÚTIL DIARIO (%)	
ANTIOQUIA	MIEL I	93.33	
	MIRAFLORES	89.04	
	PEÑOL	69.22	
	PLAYAS	91.26	
	PORCE II	19.97	
	PORCE III	48.13	
	PUNCHINÁ	33.40	
	RIOGRANDEZ	86.79	
	SAN LORENZO	92.18	
	TRONERAS	30.19	
CARIBE	URRÁ I	87.45	
CENTRO	AGREGADO BOGOTÁ	NEUSA	64.11
		SISGA	62.13
		TOMINÉ	62.04
	BETANIA	71.27	
	MUÑA	100.05	
	PRADO	95.74	
ORIENTE	CHUZA	55.08	
	ESMERALDA	94.93	
	GUAVIO	71.19	
VALLE DEL CAUCA	ALTO ANCHICAYÁ	19.15	
	CALIMA 1	71.33	
	SALVAJINA	67.74	

### PRONÓSTICO METEOROLÓGICO (domingo 29 y lunes 30 de diciembre)

REGIÓN	PRONÓSTICO
SABANA DE BOGOTÁ	<b>DOMINGO:</b> En el transcurso de la jornada de preven condiciones de cielo parcialmente nublado con predominio de tiempo seco. <b>LUNES:</b> Se estima cielo seminublado y predominio tiempo seco durante la jornada.
ANDINA	<b>DOMINGO:</b> En las primeras horas de la jornada cielo parcialmente nublado y predominio de tiempo seco en amplios sectores de la región. Hacia la tarde y noche se prevén lluvias de carácter ligero en sectores Antioquia, Eje cafetero y en la zona montañosa de Huila, Cauca y Nariño. El resto del área con tiempo seco. <b>LUNES:</b> Cielo semicubierto con tiempo seco en gran parte del área, excepto por algunas lluvias que se prevén en sectores de Antioquia, Caldas y en la zona de montaña de Cauca y Nariño.
CARIBE	<b>DOMINGO:</b> Durante la jornada se estima cielo entre ligera y parcialmente nublado con intervalos soleados y predominio de tiempo seco. <b>LUNES:</b> Cielo entre ligera y parcialmente nublado con tiempo seco en gran parte de la región, salvo en el Sur de Córdoba donde no se descartan lloviznas.
ARCHIPIÉLAGO DE SAN ANDRÉS, PROVIDENCIA Y SANTA CATALINA	<b>DOMINGO:</b> A lo largo del día se estima ligeramente nublado con tiempo seco. <b>LUNES:</b> Se estima predominio de tiempo seco durante la jornada.
MAR CARIBE	<b>DOMINGO:</b> Durante la jornada se espera cielo entre ligera y parcialmente cubierto con predominio de tiempo seco. <b>LUNES:</b> Cielo semicubierto con predominio de tiempo seco.
PACÍFICA	<b>DOMINGO:</b> En la mañana y hasta entrada la tarde predominarán condiciones secas en amplios sectores de la región. En la noche se prevén lluvias en zonas de Chocó y Valle del Cauca; mientras en el resto de la zona prevalecerá el tiempo seco. <b>LUNES:</b> Durante la jornada las precipitaciones se concentrarán principalmente en zonas de Valle del Cauca y Cauca, incluido el litoral; mientras en el resto de la zona se prevén lluvias ligeras.
OCÉANO PACÍFICO	<b>DOMINGO:</b> Se estiman lluvias especialmente en cercanías al litoral de Chocó y Valle del Cauca. <b>LUNES:</b> Cielo parcialmente nublado con lluvias especialmente en zonas aledañas al litoral de Cauca y Valle del Cauca.
INSULAR PACÍFICO	<b>DOMINGO:</b> En el transcurso del día se estima cielo parcialmente cubierto con tiempo seco en Gorgona y lluvias ligeras en Malpelo. <b>LUNES:</b> Se prevé cielo parcialmente nublado con lluvias ligeras y/o lloviznas en Malpelo y Gorgona.
ORINOQUIA	<b>DOMINGO:</b> Durante gran parte de la jornada predominarán las condiciones de tiempo seco con cielo seminublado en gran parte de la región, salvo en el Oriente de Vichada; donde se pueden presentar lluvias ligeras durante algunas horas de la tarde y de la noche. <b>LUNES:</b> Se prevé cielo semicubierto con tiempo seco a lo largo de la jornada en amplios sectores de la región; salvo por algunas lluvias en Vichada.

CONTINUACIÓN PRONÓSTICO METEOROLÓGICO

REGIÓN	PRONÓSTICO
AMAZONIA	<b>DOMINGO:</b> Durante la mañana lluvias hacia el piedemonte y en el transcurso de la jornada se mantendrán las condiciones de cielo parcialmente cubierto y las precipitaciones más fuertes y persistentes se presentarán en sectores de Amazonas, Vaupés y Guainía. <b>LUNES:</b> Se esperan cielo entre parcial y mayormente cubierto durante la jornada con lluvias de variada intensidad sobre Amazonas, Vaupés y Guainía.

### ALERTAS VIGENTES Y PRODUCTOS ADICIONALES

Para mayor información sobre el pronóstico del estado del tiempo, informes técnicos diarios, comunicados especiales, mapas diarios de temperaturas máximas y mínimas e información diaria de precipitación se sugiere consultar los siguientes enlaces:

- [MAPA DIARIO DE TEMPERATURA MÁXIMA](#)
- [MAPA DIARIO DE TEMPERATURA MÍNIMA](#)
- <http://institucional.ideam.gov.co/isp/index.isf>
- [INFORMACIÓN DIARIA DE PRECIPITACIÓN Y TEMPERATURA DE LOS PRINCIPALES AEROPUERTOS DEL PAÍS](#)
- [MOSAICO MAPAS DE PRECIPITACIÓN DIARIA EN MILÍMETROS](#)

### REGIÓN CARIBE

**ALERTA ROJA:** INCENDIOS DE LA COBERTURA VEGETAL

Amenaza Alta de ocurrencia de incendios de la cobertura vegetal en zonas de bosques, cultivos y pastos, localizados en los siguientes municipios y sectores aledaños:

DEPARTAMENTO	MUNICIPIOS
ATLANTICO	Manatí, Repelón, Luruaco y Sabanalarga.
BOLIVAR	Arjona, Cartagena de Indias, Córdoba, El Carmen de Bolívar, El Peñón, Magangué, María la Baja, San Estanislao, San Fernando, San Jacinto, San Jacinto del Cauca, Santa Rosa del Sur, Turbaná, Villanueva y Zambrano.
CESAR	Agustín Codazzi, Astrea, Becerril, Bosconia, Chimichagua, Chiriguana, Curumaní, El Copey, El Paso, La Jagua de Ibirico, La Paz, Manaure Balcón del Cesar, Pailitas, Pelaya, Pueblo Bello, San Alberto, San Diego, San Martín, Tamalameque y Valledupar.
CORDOBA	Ayapel, Buenavista, Cereté, Chimá, Chinú, Ciénaga de Oro, La Apartada, Loricá, Los Córdoba, Momil, Montelíbano, Montería, Moñitos, Planeta Rica, Pueblo Nuevo, Puerto Escondido, Puerto Libertador, Purísima, San Andrés de Sotavento, Sahagún, San Antero, San Bernardo del Viento, San Pelayo, San Carlos, Tierralta y Valencia.
LA GUAJIRA	Albania, Barrancas, Dibulla, Distracción, El Molino, Fonseca, Hato Nuevo, La Jagua del Pilar, Maicao, Manaure, Rihacha, San Juan del Cesar, Uribe, Urumita y Villanueva.
MAGDALENA	Algarrobo, Aracataca, Ariguani, Chivolo, Ciénaga, El Banco, El Reten, Fundación, Guamal, Nueva Granada, Pijijío del Carmen, Pivijay, Plato, Pueblo Viejo, Sabanas de San Ángel, San Sebastián de Buenavista, San Zenón, Santa Ana, Santa Bárbara de Pinto, Santa Marta, Sitio Nuevo, Tenerife y Zona Bananera.
SUCRE	Buenavista, Caimito, Chalan, Coloso, Corozal, Coveñas, El Roble, Galeras, Guaranda, La Unión, Los Palmitos, Majagual, Morroa, Ovejas, Palmito, Sampués, San Benito Abad, San Juan de Betulia, San Marcos, San Onofre, San Pedro, Sincelejo, Sincé, Sucre, Tolu y Toluviéjo.

Se recomienda especial atención en el Parque Nacional Natural Sierra Nevada de Santa Marta, Parque Nacional Natural Macuira, Vía Parque Isla de Salamanca.

### REGIÓN ANDINA

**ALERTA ROJA:** INCENDIOS DE LA COBERTURA VEGETAL

Amenaza Alta de ocurrencia de incendios de la cobertura vegetal en zonas de bosques, cultivos y pastos, localizados en los siguientes municipios y sectores aledaños:

DEPARTAMENTO	MUNICIPIOS
ANTIOQUIA	Apartadó, Arboletes, Cáceres, Carepa, Cauca, Chigorodó, Nechí, Necoclí, San Juan de Urabá, San Pedro de Urabá, San Roque y Turbo.
BOYACÁ	Aquitania, Campohermoso, Cuitiva, Guayatá, Iza, Labranzagrande, Páez, Paya, Pesca, Pisba, Sogamoso, Somondoco y Tota.
CUNDINAMARCA	Medina.
HUILA	Altamira, Garzón, Gigante y Tarqui.
SANTANDER	Barrancabermeja, Betulia, California, Charta, El Playón, Floridablanca, Galán, Guaca, Matanza, Piedecuesta, Rionegro, Sabana de Torres, San Andrés, San Vicente de Chucurí, Santa Bárbara, Surata, Tona, Zapatocha y Vetás.
NORTE DE SANTANDER	Ábrego, Arboledas, Bochalema, Bucarasica, Cáchira, Cáocota, Chinacota, Chitagá, Convención, Cucutilla, Durania, El Carmen, Gramalote, Herrán, La Esperanza, La Playa, Labateca, Los Patios, Mutiscua, Ocaña, Pamplona, Pamplonita, Ragonvalia, San Cayetano, Santiago, Silos, Tibú y Toledo.

Se recomienda especial atención en el Parque Nacional Natural Las Herosas y el Parque Nacional Natural Sumapaz.

**ALERTA NARANJA:** HELADAS

En sectores del altiplano cundiboyacense se prevén descensos significativos de las temperaturas mínimas del aire en horas de las madrugadas en los siguientes municipios:

DEPARTAMENTO	MUNICIPIOS
BOYACÁ	Cerinza y Sogamoso.

**ALERTA NARANJA:** DESLIZAMIENTOS DE TIERRA.

Se pronostica amenaza moderada por deslizamientos de tierra en áreas inestables en los departamentos:

DEPARTAMENTO	MUNICIPIOS
CAUCA	Rosas, Timbio, Popayán, Puracé (Coconuco) y Sotará (Paispamba).
QUINDIO	Salento.
NARIÑO	Barbacoas.

**ALERTA AMARILLA:** HELADAS

En el altiplano cundiboyacense se prevén descensos de las temperaturas mínimas del aire en horas de las madrugadas de los próximos días, se recomienda a floricultores y agricultores en general estar atentos a la evolución de las condiciones meteorológicas y tomar las medidas preventivas adecuadas en los siguientes municipios:

DEPARTAMENTO	MUNICIPIOS
CUNDINAMARCA	Tenjo, Tabio, Chía, Mosquera, Sopó y Facatativá.

### REGIÓN PACÍFICA

**ALERTA ROJA:** INCENDIOS DE LA COBERTURA VEGETAL

Amenaza Alta de ocurrencia de incendios de la cobertura vegetal en zonas de bosques, cultivos y pastos, localizados en los siguientes municipios y sectores aledaños:

DEPARTAMENTO	MUNICIPIOS
CAUCA	Guapi.
CHOCÓ	Acandí y Unguía.

**ALERTA NARANJA:** DESLIZAMIENTOS DE TIERRA.

Amenaza alta por deslizamientos de tierra en áreas inestables en los departamentos:

DEPARTAMENTO	MUNICIPIOS
CHOCÓ	Quibdó, Atrato y Río Quito.

**ALERTA NARANJA: INCENDIOS DE LA COBERTURA VEGETAL**

Amenaza moderada de ocurrencia de incendios de la cobertura vegetal en zonas de bosques, cultivos y pastos, localizados en los siguientes municipios y sectores aledaños:

DEPARTAMENTO	MUNICIPIOS
CHOCÓ	Acandí y Unguía.

Se recomienda especial atención en el Parque Nacional Natural Cordillera de los Picachos.

**REGIÓN ORINOQUIA****ALERTA ROJA: INCENDIOS DE LA COBERTURA VEGETAL**

Amenaza Alta de ocurrencia de incendios de la cobertura vegetal en zonas de bosques, cultivos y pastos, localizados en los siguientes municipios y sectores aledaños:

DEPARTAMENTO	MUNICIPIOS
ARAUCA	Arauca, Arauquita, Cravo Norte y Puerto Rondón.
CASANARE	Aguazul, Chámeza, Hato Corozal, Nunchía, Orocué, Paz de Ariporo, Pore, Receptor, San Luis de Palenque, Támara, Trinidad, Villanueva y Yopal.
META	Barranca de Upiá, Cabuyaro, Cumaral El Castillo, Fuente de Oro, La Macarena, Lejanías, Mesetas, Puerto Concordia, Puerto Gaitán, Puerto Lleras, Puerto López, Puerto Rico, San Juan de Arama, Uribe y Vistahermosa.
VICHADA	Cumaribo, La Primavera y Santa Rosalía.

**ALERTA NARANJA: INCENDIOS DE LA COBERTURA VEGETAL**

Amenaza moderada de ocurrencia de incendios de la cobertura vegetal en zonas de bosques, cultivos y pastos, localizados en los siguientes municipios y sectores aledaños:

DEPARTAMENTO	MUNICIPIOS
META	San Martín y Mapiripán.

Se recomienda especial atención en el Parque Nacional Natural Cordillera Los Picachos.

**REGIÓN AMAZÓNICA****ALERTA NARANJA: INCENDIOS DE LA COBERTURA VEGETAL**

Amenaza moderada de ocurrencia de incendios de la cobertura vegetal en zonas de bosques, cultivos y pastos, localizados en los siguientes municipios y sectores aledaños:

DEPARTAMENTO	MUNICIPIOS
CAQUETA	Belén de los Andaquíes, Morelia, San Vicente del Caguán, Solano y Valparaiso.
GUAINIA	Barranco Mina, Cacahual e Inírida.
GUAVIARE	Calamar y San José del Guaviare.
PUTUMAYO	Mocóa y Puerto Leguizamo.

**MAR CARIBE****ALERTA AMARILLA: OLEAJE Y VIENTO**

Durante los siguientes días en el Caribe central, aguas adentro, se estiman vientos entre 25 - 30 nudos (46 - 56 km/h) y altura del oleaje entre 3 m - 4 m. Se recomienda a usuarios de embarcaciones de bajo calado consultar con las Capitanías de puerto antes de zarpar.

**ALERTA AMARILLA: PLEAMAR**

Durante los próximos días hasta el 3 de enero de 2014 se espera una de las pleamares más significativas en el litoral Caribe nacional asociada con la marea astronómica, se recomienda a habitantes costeros estar atentos a la evolución del fenómeno.

**OCÉANO PACÍFICO****ALERTA AMARILLA: PLEAMAR**

Durante los próximos días hasta el 4 de enero de 2014 se espera una de las pleamares más significativas en el litoral Pacífico colombiano asociada con la marea astronómica, se recomienda a habitantes costeros estar atentos a la evolución del fenómeno.

**ALERTA ROJA. PARA TOMAR ACCIÓN** Advierte a los sistemas de prevención y atención de desastres sobre la amenaza que puede ocasionar un fenómeno con efectos adversos sobre la población, el cual requiere la atención inmediata por parte de la población y de los cuerpos de atención y socorro. Se emite una alerta sólo cuando la identificación de un evento extraordinario indique la probabilidad de amenaza inminente y cuando la gravedad del fenómeno implique la movilización de personas y equipos, interrumpiendo el normal desarrollo de sus actividades cotidianas.

**ALERTA NARANJA. PARA PREPARARSE** Indica la presencia de un fenómeno. No implica amenaza inmediata y como tanto es catalogado como un mensaje para informarse y prepararse. El aviso implica vigilancia continua ya que las condiciones son propicias para el desarrollo de un fenómeno, sin que se requiera permanecer alerta.

**ALERTA AMARILLA. PARA INFORMARSE** Es un mensaje oficial por el cual se difunde información. Por lo regular se refiere a eventos observados, reportados o registrados y puede contener algunos elementos de pronóstico a manera de orientación. Por sus características pretéritas y futuras difiere del aviso y de la alerta, y por lo general no está encaminado a alertar sino a informar.

**CONDICIONES NORMALES** Indica que no existe ninguna clase de alerta para la región o zona mencionada.

°C: grados Celsius; m: metros; mm: milímetros; msnm: metros sobre nivel del mar;

Km/h: kilómetros sobre hora

GOES: Geostationary Operational Environmental Satellites (Satélite Geostacionario Operacional Ambiental).

GOES-13 es el designado GOES-Este, localizado en 75° W sobre el ecuador geográfico.

HLC: hora local colombiana

PNN: Parque Nacional Natural; SFF: Santuario de Fauna y Flora

Omar FRANCO TORRES, Director General  
Christian EUSCATEGUI COLLAZOS, Jefe Oficina del Servicio de Pronósticos y Alertas

\*\*\*\*\*

Profesionales en turno:  
Marta C. CADENA, Henry ROMERO, Carlos ORTEGÓN, María I. CUBILLOS y Daniel USECHE.  
Internet: <http://www.ideam.gov.co>

Correos electrónicos: [servicio@ideam.gov.co](mailto:servicio@ideam.gov.co), [alertasideam@ideam.gov.co](mailto:alertasideam@ideam.gov.co)

Carrera 10 N° 20 - 30 \*\* Piso 9, Bogotá, D.C.

Teléfono: 3527160 ext. 1334-1336.

Siganos en **Twitter:** @IDEAMColombia; **Facebook:** [www.facebook.com/ideam.instituto](http://www.facebook.com/ideam.instituto)  
**YouTube:** Canal de InstitutoIDEAM / <http://www.youtube.com/user/InstitutoIDEAM>