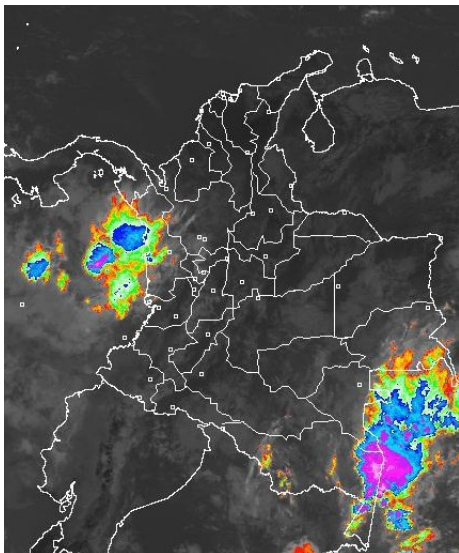


## CONDICIONES HIDROMETEOROLÓGICAS ACTUALES

En la mayor parte del país continúan predominando las condiciones secas, excepto en áreas de Chocó, Occidente antioqueño, Guainía, Vaupés y Amazonas donde desde temprano han persistido las condiciones nubosas con lluvias de variada intensidad. El pronóstico anticipa tiempo seco en gran parte del territorio nacional, salvo en zonas del Occidente de la región Andina, a lo largo de la Pacífica y en el Oriente de la Amazonia dónde se estiman precipitaciones con posibilidad en algunos casos de descargas eléctricas.

## IMÁGEN SATELITAL

Imagen GOES-13 \* 31 de diciembre de 2013 \* Hora 10:45 a.m. HLC



## PRONÓSTICO CONDICIONES METEOROLÓGICAS ESPECIALES

### ÁREA DEL VOLCÁN CERRO MACHÍN

Se prevé tiempo seco con cielo parcialmente nublado durante la jornada.

El SERVICIO GEOLOGICO COLOMBIANO lo reporta en **NIVEL AMARILLO (III): CAMBIOS EN EL COMPORTAMIENTO DE LA ACTIVIDAD VOLCANICA**. 4.80 -75.62

ELEVACIÓN (pies)	DIRECCIÓN	VELOCIDAD	
		NUDOS	Km/h
10,000	ESTE	5	9
18,000	NORESTE	5	9
24,000	NOROESTE	5 - 10	9 - 18
30,000	SUROESTE	20 - 25	37 - 46

### ÁREA DEL VOLCÁN NEVADO DEL HUILA

En el área prevalecerán las condiciones secas con cielo entre despejado y parcialmente cubierto.

El SERVICIO GEOLOGICO COLOMBIANO lo reporta en **NIVEL AMARILLO (III): CAMBIOS EN EL COMPORTAMIENTO DE LA ACTIVIDAD VOLCANICA**. 2.92 -76.05

ELEVACIÓN (pies)	DIRECCIÓN	VELOCIDAD	
		NUDOS	Km/h
10,000	SURESTE	5	9
18,000	NORESTE	5	9
24,000	NOROESTE	5 - 10	9 - 18
30,000	SUROESTE	20 - 25	37 - 46

### ÁREA DEL VOLCÁN GALERAS

Cielo entre despejado y parcialmente nublado con predominio de tiempo seco.

El SERVICIO GEOLOGICO COLOMBIANO lo reporta en **NIVEL AMARILLO (III): CAMBIOS EN EL COMPORTAMIENTO DE LA ACTIVIDAD VOLCANICA**. 1.55 -77.37

ELEVACIÓN (pies)	DIRECCIÓN	VELOCIDAD	
		NUDOS	Km/h
10,000	SURESTE	5	9
18,000	NORESTE	10 - 15	18 - 28
24,000	NOROESTE	5 - 10	9 - 18
30,000	SUROESTE	20 - 25	37 - 46

### ÁREA DEL VOLCÁN NEVADO DEL RUIZ

Nubosidad variable con condiciones secas en el día, en la noche no se descartan lloviznas dispersas.

El SERVICIO GEOLOGICO COLOMBIANO lo reporta en **NIVEL AMARILLO (III): CAMBIOS EN EL COMPORTAMIENTO DE LA ACTIVIDAD VOLCANICA**. 4.89 -75.32

ELEVACIÓN (pies)	DIRECCIÓN	VELOCIDAD	
		NUDOS	Km/h
10,000	ESTE	5	9
18,000	NORESTE	5	9
24,000	NOROESTE	5 - 10	9 - 18
30,000	SUROESTE	20 - 25	37 - 46

## LO MÁS DESTACADO

**ALERTA ROJA. PARA TOMAR ACCIÓN** **ALERTA NARANJA. PARA PREPARARSE** **ALERTA AMARILLA. PARA INFORMARSE**

<b>LLUVIAS</b>	Las precipitaciones más importantes se reportaron en las regiones Pacífica y Amazónica, y en sectores de Caldas, el dato más significativo se reportó en el municipio de <b>Samaná (Caldas) con 62.0 mm.</b>
<b>ALERTA ROJA</b>	<ul style="list-style-type: none"> <li>Por incendios de la cobertura vegetal en zonas de bosques, cultivos y pastos, localizados en amplios sectores de las regiones Caribe, Orinoquia y Andina.</li> <li>Por heladas en horas de las madrugadas de los próximos días, en el altiplano cundiboyacense, se recomienda a floricultores y agricultores en general estar atentos a la evolución de las condiciones meteorológicas y tomar las medidas preventivas adecuadas.</li> </ul>
<b>ALERTA NARANJA</b>	<ul style="list-style-type: none"> <li>Por deslizamientos de tierra en áreas inestables y de alta pendiente localizadas en los departamentos de: Cauca, Chocó, Caldas y Nariño.</li> </ul>
<b>OTROS</b>	Durante el mes de enero del próximo año se espera continúe prevaleciendo la temporada seca o de menos lluvias de finales y comienzo de año, condición que mantendrá la posibilidad de elevadas temperaturas del aire y de incendios de la cobertura vegetal en varios sectores de las regiones Caribe y Orinoquia y a lo largo de los valles interandinos.



Consulte todos los días el pronóstico del tiempo y las alertas hidrometeorológicas vigentes del IDEAM, en un formato de calidad. Alrededor de las 7:30 a. m. está a disposición del público en [www.ideam.gov.co](http://www.ideam.gov.co). Se puede ver también en dispositivos móviles. [AQUÍ](#)

## PRECIPITACIONES

A continuación se relacionan los municipios donde en las últimas 24 horas se registraron precipitaciones iguales o superiores a **20.0 mm**:

DEPARTAMENTO	MUNICIPIO
AMAZONAS	Leticia (23.9)
ANTIOQUIA	San Francisco (27.0), La Unión (26.3)
CALDAS	Samaná (62.0), Victoria (28.8)
CAUCA	López (28.0), Rosas (23.5)
CUNDINAMARCA	Villeta (20.8)
NARIÑO	Barbacoas (60.0)
SANTANDER	Encino (34.3)
TOLIMA	Armero (35.0), San Sebastián De Mariquita (25.0), Armero (20.2)

## TEMPERATURAS MÁXIMAS

A continuación se relacionan los municipios donde en las últimas 24 horas se registraron temperaturas iguales o superiores a **35.0°C**:

DEPARTAMENTO	MUNICIPIO
ATLANTICO	Repelón (36.5), Manatí (36.0)
BOLIVAR	El Carmen De Bolívar (36.6), Zambrano (35.6)
CAQUETA	Valparaiso (36.6)
CAUCA	Puerto Tejada (36.0)
CESAR	Agustín Codazzi (38.6), Chiriguáná (37.4), Valledupar (37.4), Pailitas (35.8)
CORDOBA	Chima (35.8), Loricá (35.6), Ciénaga De Oro (35.6)
CUNDINAMARCA	Jerusalén (36.6)
HUILA	Baraya (35.2)
MAGDALENA	Pivijay (35.6), Zona Bananera (35.4)
SUCRE	Sampué (35.0)
TOLIMA	Ambalema (37.2), Armero (35.8), Honda (35.4)

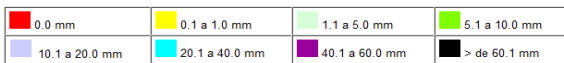
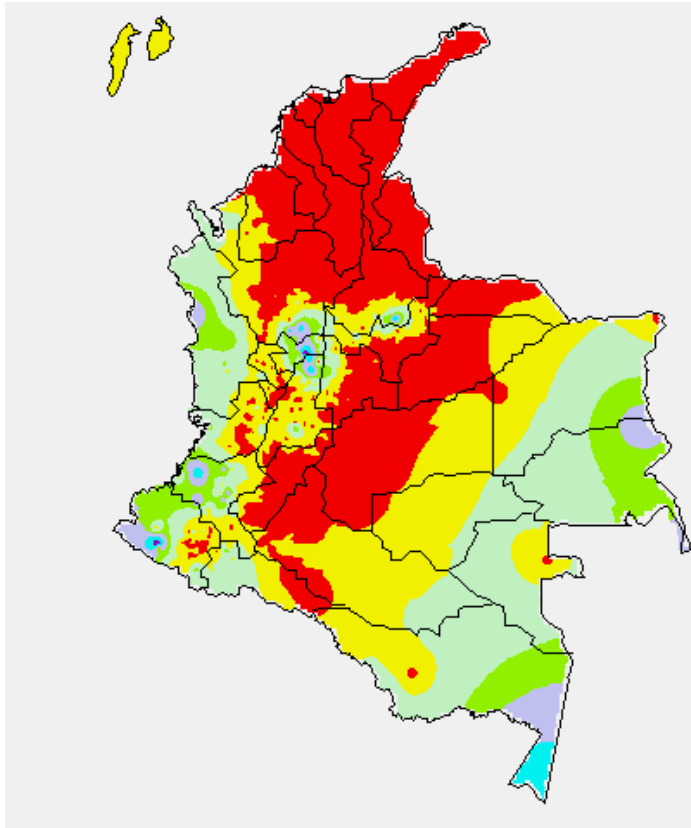
## TEMPERATURAS MÍNIMAS

A continuación se relacionan los municipios donde en las últimas 24 horas se registraron temperaturas iguales o inferiores a **5.0°C**:

DEPARTAMENTO	MUNICIPIO
BOYACÁ	Cerínza (-1.0°C), Duitama (4.8°C), Chita (3.2°C), Toca (2.2°C), Paipa (4.0°C), Samacá (4.8), Tunja (5.0)
CUNDINAMARCA	Facatativá (2.4°C), Mosquera (2.0°C), Madrid (1.0°C) Chocontá (1.8°C), Tenjo (1.0), Sopó (3.6), Bogotá el Dorado (5.0), Guasca (4.8), Chia (4.0), Subachoque (2.2).
NARIÑO	Ipiales (4.6°C)

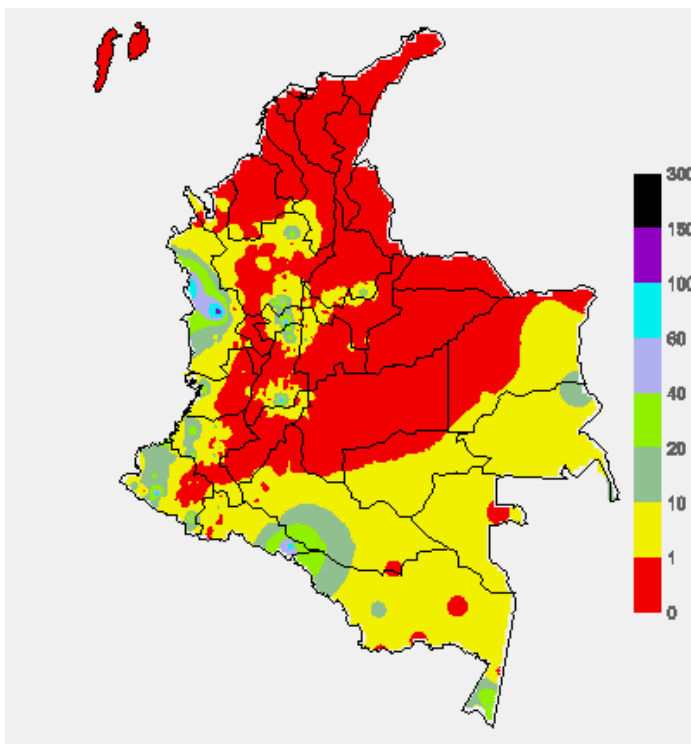
### MAPA DE PRECIPITACIÓN DIARIA

Desde las 7:00 a.m. del lunes 30 de diciembre hasta las 7:00 a.m. del martes 31 de diciembre de 2013.



### MAPA DE PRECIPITACIÓN ACUMULADA DE LOS ÚLTIMOS 3 DÍAS

Desde las 7:00 a.m. del sábado 28 de diciembre hasta las 7:00 a.m. del martes 31 de diciembre de 2013.



### ESTADO DE LOS EMBALSES

A continuación se relacionan los volúmenes útiles diarios (expresados en porcentaje) de reservas de algunos embalses de acuerdo con información consultada en XM.

ZONA	EMBALSE	VOLUMEN ÚTIL DIARIO (%)		
ANTIOQUIA	MIEL I	93.11		
	MIRAFLORES	89.33		
	PEÑOL	69.47		
	PLAYAS	79.64		
	PORCE II	11.47		
	PORCE III	37.65		
	PUNCHINÁ	48.94		
	RIOGRANDE2	86.71		
	SAN LORENZO	89.05		
	TRONERAS	23.19		
CARIBE	URRÁ I	85.50		
CENTRO	AGREGADO BOGOTÁ	62.20	NEUSA	64.04
			SISGA	61.63
			TOMINÉ	61.95
	BETANIA	74.68		
	MUÑA	97.81		
	PRADO	94.21		
ORIENTE	CHUZA	54.74		
	ESMERALDA	94.76		
	GUAVIO	69.69		
VALLE DEL CAUCA	ALTO ANCHICAYÁ	11.36		
	CALIMA 1	71.55		
	SALVAJINA	66.52		

### PRONÓSTICO METEOROLÓGICO (martes 31 y miércoles 1 de enero de 2014)

REGIÓN	PRONÓSTICO
SABANA DE BOGOTÁ	<b>MARTES:</b> En el área se prevé tiempo seco con cielo entre ligera y parcialmente cubierto. <b>MIÉRCOLES:</b> A lo largo de la jornada se esperan condiciones secas con cielo entre ligera y parcialmente nublado.
ANDINA	<b>MARTES:</b> Cielo entre despejado y parcialmente cubierto con tiempo seco en gran parte del área, excepto en sectores de Antioquia, Caldas y Risaralda donde se prevén lluvias ligeras después del mediodía o durante algunas horas de la noche. Probabilidad de altas temperaturas del aire en los valles de los ríos Magdalena y Cauca. <b>MIÉRCOLES:</b> En la mañana se pronostican condiciones secas, excepto en sectores del Occidente Antioqueño donde se pronostican lloviznas. En la tarde persistirá el tiempo seco y soleado con posibilidad de elevadas temperaturas en los valles interandinos, salvo en zonas de Antioquia y Risaralda donde se estiman precipitaciones ligeras y dispersas.
CARIBE	<b>MARTES:</b> Cielo entre despejado y parcialmente nublado con tiempo seco, excepto en el Urabá donde no se descartan precipitaciones ligeras al mediodía o durante algunas horas de la noche. <b>MIÉRCOLES:</b> En la mayor parte de la región se prevén condiciones secas y calurosas, salvo en el Urabá donde no se descartan lloviznas dispersas temprano en la mañana y al atardecer.
ARCHIPIÉLAGO DE SAN ANDRÉS, PROVIDENCIA Y SANTA CATALINA	<b>MARTES:</b> Cielo entre despejado y parcialmente nublado con predominio de condiciones secas. <b>MIÉRCOLES:</b> Aunque en el archipiélago se prevé tiempo seco no se descartan lloviznas ocasionales temprano en la mañana y durante algunas horas de la noche.
MAR CARIBE	<b>MARTES:</b> En la zona marítima nacional se prevén condiciones secas con escasa nubosidad durante la jornada. <b>MIÉRCOLES:</b> En el Caribe colombiano prevé cielo entre despejado y parcialmente nublado con predominio de tiempo seco.
PACÍFICA	<b>MARTES:</b> Cielo entre parcialmente cubierto y cubierto con precipitaciones temprano en la mañana, al final de la tarde y durante algunas horas de la noche en amplios sectores de Chocó y Noroccidente de Valle del Cauca, inclusive no se descarta actividad eléctrica. En Nariño y Cauca, aunque se pronostica tiempo seco, no se descartan lloviznas esporádicas al atardecer. <b>MIÉRCOLES:</b> En el transcurso de la jornada se prevén lluvias, acompañadas en algunos casos de tormentas eléctricas en Chocó y Valle del Cauca. En Cauca y Nariño por el contrario predominarán las condiciones secas con nubosidad variable.
OCEANO PACÍFICO	<b>MARTES:</b> En el área se espera abundante nubosidad durante la jornada con lluvias entre ligeras a moderadas, las de mayor consideración se prevén en el centro y Norte con posibilidad en algunos casos de descargas eléctricas. <b>MIÉRCOLES:</b> En amplios sectores de la zona marítima nacional prevalecerán las condiciones secas, salvo en el centro y Norte, especialmente en proximidades al litoral donde se advierten precipitaciones con descargas eléctricas a diferentes horas.

REGIÓN	PRONÓSTICO
INSULAR PACÍFICO	<b>MARTES:</b> En el transcurso del día se estima cielo entre parcialmente cubierto y cubierto con precipitaciones ligeras a diferentes horas en Malpelo y Gorgona. <b>MIÉRCOLES:</b> En Malpelo y Gorgona se prevén condiciones nubosas con lloviznas intermitentes durante la jornada.
ORINOQUIA	<b>MARTES:</b> Cielo entre despejado y parcialmente nublado con predominio de tiempo seco y posibilidad de elevadas temperaturas del aire. <b>MIÉRCOLES:</b> En la región persistirán las condiciones secas con poca nubosidad durante la jornada y probabilidad de altas temperaturas del aire.
AMAZONIA	<b>MARTES:</b> Cielo entre parcialmente cubierto y cubierto con lluvias de variada intensidad en sectores de Amazonas, Vaupés y Guainía temprano en la mañana, al final de la tarde y por la noche, en el resto de la región se prevén condiciones secas. <b>MIÉRCOLES:</b> En gran parte de la región predominará el tiempo seco, salvo en áreas de Guainía, Vaupés y Amazonas donde se estiman precipitaciones entre ligeras y moderadas, especialmente después del mediodía o durante algunas horas de la noche.

## ALERTAS VIGENTES Y PRODUCTOS ADICIONALES

Para mayor información sobre el pronóstico del estado del tiempo, informes técnicos diarios, comunicados especiales, mapas diarios de temperaturas máximas y mínimas e información diaria de precipitación se sugiere consultar los siguientes enlaces:

- [MAPA DIARIO DE TEMPERATURA MÁXIMA](#)
- [MAPA DIARIO DE TEMPERATURA MÍNIMA](#)
- <http://institucional.ideam.gov.co/isp/index.jsf>
- [INFORMACIÓN DIARIA DE PRECIPITACIÓN Y TEMPERATURA DE LOS PRINCIPALES AEROPUERTOS DEL PAÍS](#)
- [MOSAICO MAPAS DE PRECIPITACIÓN DIARIA EN MILÍMETROS](#)

## REGIÓN CARIBE

### ALERTA ROJA: INCENDIOS DE LA COBERTURA VEGETAL

Amenaza Alta de ocurrencia de incendios de la cobertura vegetal en zonas de bosques, cultivos y pastos, localizados en los siguientes municipios y sectores aledaños:

DEPARTAMENTO	MUNICIPIOS
ATLANTICO	Repelón, Luruaco.
BOLIVAR	Arjona, Cartagena de Indias, Córdoba, El Carmen de Bolívar, María la Baja, San Jacinto, San Jacinto del Cauca, Santa Rosa del Sur, Turbaná y Zambrano.
CESAR	Agustín Codazzi, Astrea, Becerril, Bosconia, Curumani, Chimichagua, Chiriguáná, El Copey, El Paso, La Jagua de Ibirico, Pailitas, La Paz, Pelaya, Pueblo Bello, Valledupar, Tamalameque, Bosconia, San Diego, San Alberto
CORDOBA	Ayapel, Buenavista, Cereté, Chimá, Chinú, Ciénaga de Oro, Cotorra, La Apartada, Loricá, Momil, Montelíbano, Montería, Moñitos, Planeta Rica, Pueblo Nuevo, Puerto Libertador, Purísima, Sahagún, San Andrés de Sotavento, San Antero, San Bernardo del Viento, San Pelayo, San Carlos, Tierralta y Valencia
LA GUAJIRA	Albania, Barrancas, Dibulla, Distracción, El Molino, Fonseca, Hato Nuevo, La Jagua del Pilar, Maicao, Manaure, Riohacha, San Juan del Cesar, Uribí, Urumita y Villanueva.
MAGDALENA	Algarrobo, Aracataca, Ariguani, Chivolo, Ciénaga, El Reten, Fundación, Guamal, Nueva Granada, Pijiño del Carmen, Pivijay, Plato, Pueblo Viejo, Sabanas de San Ángel, San Sebastián de Buenavista, Santa Ana, Santa Bárbara de Pinto, Santa Marta, Sitio Nuevo y Zona Bananera.
SUCRE	Caimito, Chalan, Coloso, Corozal, Coveñas, El Roble, Galeras, Guaranda, La Unión, Los Palmitos, Majagual, Morroa, Ovejas, Palmito, Sampués, San Benito Abad, San Juan de Betulia, San Marcos, San Onofre, Sincé, Sincelajo, Sucre, Tolú, Toluviéjo.

Se recomienda especial atención en el Parque Nacional Natural Sierra Nevada de Santa Marta, Parque Nacional Natural Macuira, Via Parque Isla de Salamanca.

## REGIÓN ANDINA

### ALERTA ROJA: INCENDIOS DE LA COBERTURA VEGETAL

Amenaza Alta de ocurrencia de incendios de la cobertura vegetal en zonas de bosques, cultivos y pastos, localizados en los siguientes municipios y sectores aledaños:

DEPARTAMENTO	MUNICIPIOS
ANTIOQUIA	Apartadó, Arboletes, Cáceres, Carepa, Cauca, Necoclí, San Juan de Urabá, San Pedro de Urabá y Turbo.
BOYACA	Aquitania, Campohermoso, Cuitiva, Guayatá, Iza, Labranzagrande, Páez, Paya, Pesca, Pisva, Sogamoso, Somondoco y Tota.
CUNDINAMARCA	Medina.
HUILA	Altamira, Gigante, Tarqui y Garzón
SANTANDER	Barrancabermeja, Betulia, California, Charta, El Playón, Floridablanca, Galán, Guaca, Matanza, Piedecuesta, Rionegro, Sabana de Torres, San Andrés, San Vicente de Chucurí, Santa Bárbara, Surata, Tona, Zapotoca y Vetás.
NORTE DE SANTANDER	Ábrego, Arboledas, Bochalema, Bucarasica, Cácuta, Chinácota, Chitagá, Convención, Cucutilla, Durania, El Carmen, Gramalote, Herrán, Los Patios, Mutiscua, Ocaña, Pamplona, Pamplonita, Ragonvalia, Santiago, Silos, Tibú

Se recomienda especial atención en el Parque Nacional Natural Las Herosas y el Parque Nacional Natural Sumapaz.

### ALERTA ROJA: HELADAS

En el altiplano cundiboyacense se prevén descensos de las temperaturas mínimas del aire en horas de las madrugadas de los próximos días, se recomienda a floricultores y agricultores en general estar atentos a la evolución de las condiciones meteorológicas y tomar las medidas preventivas adecuadas en los siguientes municipios:

DEPARTAMENTO	MUNICIPIOS
BOYACÁ	Cerínza, Duitama, Paipa, Tunja y Sogamoso.
CUNDINAMARCA	Chía, Chocontá, Cota, Facatativá, Funza, Madrid, Mosquera, Sesquilé, Sopó, Subachoque, Tabío, Tenjo, Tocancipa, Zipaquirá.

### ALERTA NARANJA: DESLIZAMIENTOS DE TIERRA.

Se pronostica amenaza moderada por deslizamientos de tierra en áreas inestables en los departamentos:

DEPARTAMENTO	MUNICIPIOS
CAUCA	El Tambo y López
CALDAS	Samaná

## REGIÓN PACÍFICA

### ALERTA ROJA: INCENDIOS DE LA COBERTURA VEGETAL

Amenaza Alta de ocurrencia de incendios de la cobertura vegetal en zonas de bosques, cultivos y pastos, localizados en los siguientes municipios y sectores aledaños:

DEPARTAMENTO	MUNICIPIOS
CHOCÓ	Acandí y Unguía.

Se recomienda especial atención en el Parque Nacional Natural Cordillera de los Picachos.

### ALERTA NARANJA: DESLIZAMIENTOS DE TIERRA.

Amenaza alta por deslizamientos de tierra en áreas inestables en los departamentos:

DEPARTAMENTO	MUNICIPIOS
CHOCÓ	Bojayá y Bahía Solano.
NARIÑO	Barbacoas y Ricaurte

## REGIÓN ORINOQUIA

### ALERTA ROJA: INCENDIOS DE LA COBERTURA VEGETAL

Amenaza Alta de ocurrencia de incendios de la cobertura vegetal en zonas de bosques, cultivos y pastos, localizados en los siguientes municipios y sectores aledaños:

DEPARTAMENTO	MUNICIPIOS
ARAUCA	Arauca, Arauquita, Cravo Norte y Puerto Rondón.
CASANARE	Aguazul, Chámeza, Hato Corozal, Nunchía, Paz de Ariporo, San Luis de Palenque, Támara, Pore, Receptor, Trinidad, Orocué, Villanueva y Yopal.
META	Barranco de Upía, Cabuyaro, Cumaral, El Castillo, Fuente de Oro, Granada, La Macarena, Lejanías, Mapiripán, Mesetas, Puerto Concordia, Puerto Gaitán, Puerto Lleras, Puerto Rico, San Juan de Arama, San Martín, Uribe y Vistahermosa.
VICHADA	Cumaribo, La Primavera y Santa Rosalía.

### ALERTA NARANJA: INCENDIOS DE LA COBERTURA VEGETAL

Amenaza moderada de ocurrencia de incendios de la cobertura vegetal en zonas de bosques, cultivos y pastos, localizados en los siguientes municipios y sectores aledaños:

DEPARTAMENTO	MUNICIPIOS
META	San Martín y Mapiripán.

Se recomienda especial atención en el Parque Nacional Natural Cordillera Los Picachos.

## REGIÓN AMAZÓNICA

### ALERTA ROJA: INCENDIOS DE LA COBERTURA VEGETAL

Amenaza Alta de ocurrencia de incendios de la cobertura vegetal en zonas de bosques, cultivos y pastos, localizados en los siguientes municipios y sectores aledaños:

DEPARTAMENTO	MUNICIPIOS
CAQUETA	San Vicente del Caguán
GUAINIA	Barranco Mina.
GUAVIARE	Calamar y San José del Guaviare.

## MAR CARIBE

### ALERTA AMARILLA: OLEAJE Y VIENTO

En el Caribe central y occidental, en altamar, se prevé condiciones de viento y oleaje con niveles altos vientos entre 20 – 30 nudos (36 - 56 km/h) y altura del oleaje entre 3.0 y 4.0 metros. Se recomienda a los usuarios de embarcaciones de bajo calado consultar con las Capitanías de Puerto antes de zarpar.

### ALERTA AMARILLA: PLEAMAR

Durante los próximos días y hasta el 3 de enero de 2014 se espera una de las pleamars más significativas en el litoral Caribe nacional asociada con la marea astronómica, se recomienda a habitantes costeros estar atentos a la evolución del fenómeno.

## OCÉANO PACÍFICO

### ALERTA AMARILLA: PLEAMAR

Durante los próximos días y hasta el 4 de enero de 2014 se espera una de las pleamars más significativas en el litoral Pacífico colombiano asociada con la marea astronómica, se recomienda a habitantes costeros estar atentos a la evolución del fenómeno.

### ALERTA AMARILLA: TIEMPO LLUVIOSO

En amplios sectores del centro y Norte del Pacífico colombiano se esperan lluvias durante la jornada, acompañadas en algunos casos de tormentas eléctricas y rachas de viento, se recomienda a pescadores y usuarios de pequeñas embarcaciones consultar con las Capitanías de Puerto antes de zarpar.

**ALERTA ROJA PARA TOMAR ACCIÓN** Advierte a los sistemas de prevención y atención de desastres sobre la amenaza que puede ocasionar un fenómeno con efectos adversos sobre la población, el cual requiere la atención inmediata por parte de la población y de los cuerpos de atención y socorro. Se emite una alerta sólo cuando la identificación de un evento extraordinario indique la probabilidad de amenaza inminente y cuando la gravedad del fenómeno implique la movilización de personas y equipos, interrumpiendo el normal desarrollo de sus actividades cotidianas.

**ALERTA NARANJA PARA PREPARARSE** Indica la presencia de un fenómeno. No implica amenaza inmediata y como tanto es catalogado como un mensaje para informarse y prepararse. El aviso implica vigilancia continua ya que las condiciones son propicias para el desarrollo de un fenómeno, sin que se requiera permanecer alerta.

**ALERTA AMARILLA PARA INFORMARSE** Es un mensaje oficial por el cual se difunde información. Por lo regular se refiere a eventos observados, reportados o registrados y puede contener algunos elementos de pronóstico a manera de orientación. Por sus características pretéritas y futuras difiere del aviso y de la alerta, y por lo general no está encaminado a alertar sino a informar.

**CONDICIONES NORMALES** Indica que no existe ninguna clase de alerta para la región o zona mencionada.

°C: grados Celsius; m: metros; mm: milímetros; msnm: metros sobre nivel del mar;

Km/h: kilómetros sobre hora

GOES: Geostationary Operational Environmental Satellites (Satélite Geostacionario Operacional Ambiental).

GOES-13 es el designado GOES-Este, localizado en 75° W sobre el ecuador geográfico.

HLC: hora local colombiana

PNN: Parque Nacional Natural; SFF: Santuario de Fauna y Flora

Omar FRANCO TORRES, Director General  
Christian EUSCATEGUI COLLAZOS, Jefe Oficina del Servicio de Pronósticos y Alertas

\*\*\*\*\*

Profesionales en turno:

Daniel USECHE, Nicolás CUADROS, Henry ROMERO, Mario MORENO, Gloria ARANGO, Mauricio TORRES y Juan Francisco ALAMEDA.

Internet: <http://www.ideam.gov.co>

Correos electrónicos: [servicio@ideam.gov.co](mailto:servicio@ideam.gov.co), [alertasideam@ideam.gov.co](mailto:alertasideam@ideam.gov.co)  
Carrera 10 N° 20 - 30 \*\* Piso 9, Bogotá, D.C.

Teléfono: 3527160 ext. 1334-1336.

Siganos en **Twitter:** @IDEAMColombia; **Facebook:** [www.facebook.com/ideam.instituto](http://www.facebook.com/ideam.instituto)  
**YouTube:** [Canal de InstitutoIDEAM / http://www.youtube.com/user/InstitutoIDEAM](http://www.youtube.com/user/InstitutoIDEAM)