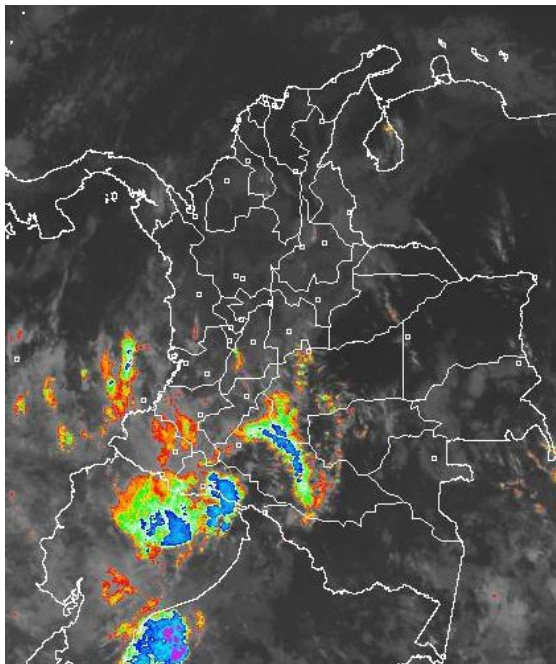


CONDICIONES HIDROMETEOROLÓGICAS ACTUALES

Las precipitaciones en el Centro y Sur del país han tendido a ir en ascenso, situación que mantiene el día de hoy la **ALERTA ROJA** en la cuenca baja del río Magdalena por conservar niveles altos. **ALERTA ROJA** por deslizamientos de tierra en algunos sectores de la Región Andina. Persisten las condiciones propicias para la ocurrencia de incendios de la cobertura vegetal en algunos sectores de las regiones Caribe, Orinoquia y Andina.

IMAGEN SATELITAL

Imagen GOES-13 * 04 de enero de 2012 * Hora 9:00 a. m. HLC



PRONÓSTICO CONDICIONES METEOROLÓGICAS ESPECIALES

ÁREA DEL VOLCÁN CERRO MACHÍN (4.8, -75.62)			
Se espera cielo parcialmente nublado con precipitaciones en horas de la tarde.			
INGEOMINAS lo reporta en NIVEL AMARILLO (III): CAMBIOS EN EL COMPORTAMIENTO DE LA ACTIVIDAD VOLCÁNICA.			
ELEVACIÓN (pies)	DIRECCIÓN	VELOCIDAD	
		NUDOS	KPH
10,000	NORESTE	5	9
18,000	NORESTE	5	9
24,000	SURESTE	5	9
30,000	SUR	5	9
ÁREA DEL VOLCÁN NEVADO DEL HUILA (2.92, -76.05)			
Se esperan condiciones lluviosas en horas de la tarde.			
INGEOMINAS lo reporta en NIVEL AMARILLO (III): CAMBIOS EN EL COMPORTAMIENTO DE LA ACTIVIDAD VOLCÁNICA.			
ELEVACIÓN (pies)	DIRECCIÓN	VELOCIDAD	
		NUDOS	KPH
10,000	ESTE	5	9
18,000	NORESTE	5	9
24,000	NORESTE	5	9
30,000	SUR	20	37
ÁREA DEL VOLCÁN GALERAS (1.55, -77.37)			
Se prevé cielo nublado con precipitaciones durante toda la jornada.			
INGEOMINAS lo reporta en NIVEL AMARILLO (III): CAMBIOS EN EL COMPORTAMIENTO DE LA ACTIVIDAD VOLCÁNICA.			
ELEVACIÓN (pies)	DIRECCIÓN	VELOCIDAD	
		NUDOS	KPH
10,000	VARIABLE	5	9
18,000	NORESTE	5	9
24,000	NORESTE	5	9
30,000	SUR	15	28

LO MÁS DESTACADO

- Las lluvias de mayor consideración se reportaron en los departamentos de Cauca, Huila y Nariño, alcanzando el mayor volumen en el municipio de Rivera, Huila con 123.0 mm.
- ALERTA ROJA** para el río Magdalena en el Canal del Dique, por cuanto persisten los niveles altos especialmente en el sector de Santa Lucía hasta Repelón (Atlántico), por lo cual se recomienda especial atención para los municipios de Campo de La Cruz y Manatí en el Atlántico.
- ALERTA ROJA** por amenaza alta a muy alta de deslizamientos de tierra en áreas inestables del departamento de Caldas.
- ALERTA ROJA** por amenaza alta de incendios de la cobertura vegetal en las regiones Caribe, Andina, Orinoquia y Amazónica.
- ALERTA NARANJA** para el río Cauca por niveles altos. Mantienen su tendencia de descenso, sin embargo, todavía se encuentran altos.
- ALERTA NARANJA** para el embalse de Prado según lo reportado por el operador EPSA. La tendencia es de ascenso en las últimas horas. En el momento no se realizan vertimientos.
- ALERTA NARANJA** para el río Atrato. Aunque actualmente presenta niveles en descenso según lo registrado en la estación de Quibdó (Chocó), éstos persisten altos.
- ALERTA NARANJA** para el río San Juan. Se recomienda estar atentos los cambios de nivel del río San Juan, de acuerdo al pronóstico de lluvias en esta región para el día de hoy.
- ALERTA NARANJA** para el río Patía por niveles altos. Se recomienda estar atentos los cambios de nivel del río Patía, de acuerdo al pronóstico de lluvias en esta región para el día de hoy.
- ALERTA NARANJA** por amenaza moderada de deslizamientos de tierra en áreas inestables de los departamentos de Antioquia, Caldas, Tolima, Chocó, Putumayo y Nariño

ALTOS VALORES DE RADIACIÓN ULTRAVIOLETA ENTRE LOS MESES DE ENERO Y MARZO DEL 2012

Altos valores de radiación ultravioleta se esperan durante los próximos meses hasta marzo de 2012. En consecuencia a la disminución de la nubosidad, principalmente en horas de la mañana y primeras horas de la tarde y los bajos valores de ozono en el país en esta época, se recomienda: evitar la exposición directa al sol entre las 9 a.m. y las 4 p.m., usar ropa protectora (camisa de manga larga, sombreros de ala ancha, lentes protectores), usar bloqueadores solares para la piel con un factor de protección 30 o mayor y por último deben cuidarse más los rubios o pelirrojos y los niños. Cabe recordar que los rayos ultravioleta pueden producir eritemas (quemaduras de la piel por una prolongada exposición al Sol), acelera el envejecimiento de la piel, producir cáncer de piel, daños oculares y afectar el sistema inmunológico. Estas consecuencias se pueden presentar en todo el territorio nacional, pero son más evidentes en las zonas montañosas, en particular en el Sur de Antioquia, los Santanderes, Tolima, Eje Cafetero, Boyacá, Cundinamarca, Huila, Cauca y Nariño.

PRECIPITACIONES

A continuación se relacionan los municipios donde en las últimas 24 horas se registraron precipitaciones iguales o superiores a 15 mm:

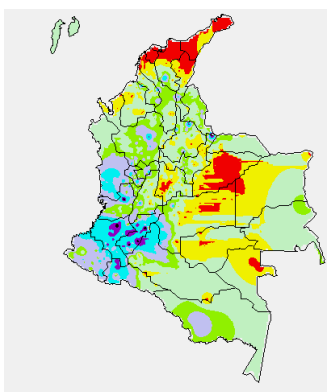
DEPARTAMENTO	MUNICIPIOS
AMAZONAS	Leticia (16.5)
ANTIOQUIA	Pueblo Rico (25.0), San Roque (24.0), Andes (25.6), Fredonia (27.0), Amalfi (43.0), Valdivia (18.0), Rionegro (18.1)
BOLÍVAR	Magangué (27.0)
BOYACÁ	Cubará (78.5), Samacá (16.1), Sutatenza (18.4), Ventaquemada (15.7), Arcabuco (16.0)
CALDAS	Marquetalia (50.0), Pensilvania (16.0)
CAUCA	Puracé (39.2), Inzá (53.0), La Sierra (36.6), Rosas (48.3), Timbiquí (25.0), Bolívar (68.0), Mercaderes (28.8), Santander de Quilichao (88.0), El Tambo (56.0), Cajibío (35.0), Piendamó (57.0), Popayán (34.7)
CESAR	Pelayo (22.8), La Gloria (16.3)
CHOCO	San José del palmar (28.0), Istmina (41.0)
CUNDINAMARCA	Ubalá (16.0)

CONTINUACIÓN PRECIPITACIÓN

DEPARTAMENTO	MUNICIPIOS
HUILA	Gigante (51.0), Tello (39.0), Baraya (43.4), Hobo (41.0), Palermo (33.0), Campoalegre (43.1), Algeciras (23.0), Isnos (50.0), Nátaga (60.0), Elías (24.0), San Agustín (59.0), Neiva (39.5), Garzón (72.0), Oporapa (95.0), Santa María (60.7), Rivera (123.0), Agrado (69.0), Paicol (28.0)
MAGDALENA	Nueva Granada (42.0)
META	San Luis de Cubarral (40.0)
NARIÑO	La Cruz (18.2), Buesaco (29.3), Consacá (16.7), San Bernardo (25.4), Bolívar (37.2), Taminango (16.0), Barbacoas (22.0), Los Andes (18.8), Puerres (38.4), Pasto (20.5), Nariño (40.0)
NORTE DE SANTANDER	Carmen de Tonchalá (22.5), Zulia (17.5)
PUTUMAYO	Villagarzón (47.6), Mocoa (59.0), San Francisco (25.1)
RISARALDA	Santa Rosa de Cabal (37.8)
SANTANDER	El Playón (51.5), Guadalupe (30.2), Chimá (15.0), Lebrija (24.5), Puerto Wilches (30.4)
SUCRE	Sincelejo (50.5), Majagual (15.0)
TOLIMA	Rioblanco (19.0), Alpujarra (30.0)
VALLE DEL CAUCA	Cartago (25.0), Tuluá (82.3), Bugalagrande (34.0), Zarzal (21.0)

MAPA DE PRECIPITACIÓN DIARIA

Desde las 7:00 a.m. del martes 03 de enero hasta las 7:00 a.m. del miércoles 04 de enero de 2012



0.0 mm	0.1 a 1.0 mm	1.1 a 5.0 mm	5.1 a 10.0 mm
10.1 a 20.0 mm	20.1 a 40.0 mm	40.1 a 60.0 mm	> de 60.1 mm

ESTADO DE LOS EMBALSES

A continuación se relacionan los volúmenes útiles diarios de reservas de algunos embalses de acuerdo con información de hoy a las 6:00 a. m. consultada en XM:

EMBALSE	DEPARTAMENTO	VOLUMEN ÚTIL DIARIO, %
PLAYAS	Antioquia	120.97
TRONERAS	Antioquia	115.27
EL PEÑOL	Antioquia	101.38
SAN LORENZO	Antioquia	100.06
RIOGRANDE 2	Antioquia	95.50
MIRAFLORES	Antioquia	91.41
PORCE III	Antioquia	62.96
PORCE II	Antioquia	69.13
PUNCHINÁ	Antioquia	95.15
ESMERALDA	Boyacá	96.16
MIEL I	Caldas	99.78
ALTO ANCHICAYÁ	Cauca	54.90
SALVAJINA	Cauca	82.63
URRÁ I	Córdoba	90.45
GUAVIO	Cundinamarca	94.80
MUÑA	Cundinamarca	97.81
AGREGADO BOGOTÁ	Cundinamarca	74.49
CHUZA	Cundinamarca	64.31
BETANIA	Huila	78.07
PRADO	Tolima	113.32
CALIMA 1	Valle del Cauca	99.57

TEMPERATURAS MÍNIMAS

A continuación se relacionan los municipios donde se presentaron temperaturas inferiores a 5°C:

DEPARTAMENTO	MUNICIPIOS
CUNDINAMARCA	Sesquilé (3.0) Tenjo (2.6) Suba (4.0), Choachí (2.4), Sopó (1.6), Mosquera (2.6) Subachoque (2.4), Facatativá (1.8), Guasca (2.8), Zipaquirá (2.0)
BOYACÁ	Duitama (4.6)

TEMPERATURAS MÁXIMAS

A continuación se relacionan los municipios donde se presentaron temperaturas mayores a 35°C:

DEPARTAMENTO	MUNICIPIOS
CESAR	Valledupar (36.0).
TOLIMA	Ambalema (35.6).

PRONÓSTICO METEOROLÓGICO

REGIÓN	PRONÓSTICO
SABANA DE BOGOTÁ	MIÉRCOLES: En el transcurso de la jornada se espera abundante nubosidad con lluvias entre ligeras a moderadas en varios sectores, las de mayor consideración se advierten en horas de la tarde. JUEVES: Cielo parcialmente nublado con predominio de tiempo seco en la mañana, después del mediodía se estiman precipitaciones sectorizadas de variada intensidad.
ANDINA	MIÉRCOLES: Cielo entre parcialmente cubierto y cubierto con precipitaciones a diferentes horas en sectores de Norte de Santander, Tolima, Huila, Valle del Cauca, Cauca y Nariño. En amplios sectores de Antioquia, Santander, Cundinamarca, Caldas, Risaralda, Quindío y Boyacá se prevé lloviznas por la tarde y noche luego de una mañana seca con intervalos nubosos. JUEVES: Se pronostican condiciones nubosas en la región, con lluvias entre ligeras a moderadas en Cundinamarca, Antioquia, Eje Cafetero, los Santanderes, Tolima, Huila, Cauca, Valle del Cauca y Nariño después del mediodía y durante algunas horas de la noche.
CARIBE	MIÉRCOLES: En la mañana predominará el tiempo seco, después del mediodía y por la noche son previstas lluvias con tormentas eléctricas en las estribaciones de la Sierra Nevada de Santa Marta, en el Sur de Bolívar y en sectores de Sucre, Córdoba y Urabá. JUEVES: Cielo entre parcialmente cubierto y cubierto con precipitaciones en la mañana en sectores de Urabá y Sur de Bolívar, en la tarde y noche no se descartan lluvias, en algunos casos acompañadas de actividad eléctrica en sectores de Cesar, Magdalena, Sucre y Córdoba.
ARCHIPIÉLAGO DE SAN ANDRÉS, PROVIDENCIA Y SANTA CATALINA	MIÉRCOLES: Nubosidad variable a lo largo del día y de la noche con lloviznas ocasionales. JUEVES: Se esperan precipitaciones ligeras y esporádicas durante la jornada.
MAR CARIBE	MIÉRCOLES: En la mayor parte del Caribe nacional persistirán las condiciones secas y soleadas, salvo en el área del Archipiélago de San Andrés y Providencia donde son previstas lloviznas a diferentes horas. JUEVES: Tiempo seco en gran parte de la zona marítima, excepto en algunos sectores del Occidente donde se advierten lloviznas ligeras y esporádicas.
PACÍFICA	MIÉRCOLES: En gran parte de la región predominarán las condiciones lluviosas, excepto en el Norte de Chocó donde lloverá en la tarde y noche, luego de una mañana seca con intervalos soleados. JUEVES: Cielo entre parcialmente nublado y nublado con precipitaciones, especialmente en Chocó y Valle del Cauca. Lloviznas dispersas en algunos sectores del litoral de Cauca y Nariño.
INSULAR PACÍFICA	MIÉRCOLES: Se advierten nubes densas con precipitaciones la mayor parte del tiempo, las más intensas en Gorgona. No se descarta actividad eléctrica. JUEVES: Cielo entre parcialmente cubierto y cubierto. Lluvias de variada intensidad temprano en la mañana y luego al final de la tarde.

CONTINUACIÓN PRONÓSTICO

REGIÓN	PRONÓSTICO
OCEANO PACÍFICO	MIÉRCOLES: En el Pacífico nacional predominará el tiempo nuboso con precipitaciones entre ligeras a moderadas y tormentas eléctricas en algunos casos, particularmente en el Centro y Sur de la zona marítima. JUEVES: Cielo entre parcialmente cubierto y cubierto con lluvias especialmente por la tarde y noche enfrente de la costa chocona. No se descartan tormentas eléctricas.
ORINOQUIA	MIÉRCOLES: En la mañana prevalecerán las condiciones secas con intervalos soleados, en horas de la tarde y noche son estimadas precipitaciones en varios sectores de Vichada, Meta, Arauca y Casanare. JUEVES: Cielo entre ligera a parcialmente cubierto con predominio de tiempo seco, excepto en sectores del Piedemonte llanero y Oriente de Vichada donde son posibles algunas lluvias
AMAZONIA	MIÉRCOLES: En la mayor parte de la región se estiman condiciones nubosas con lluvias entre ligeras a moderadas, las más fuertes a lo largo del Piedemonte amazónico. JUEVES: Cielo entre parcialmente nublado y nublado con precipitaciones en varios sectores de la región, las de mayor consideración se advierten en horas de la tarde y noche con posibilidad de actividad eléctrica.

ALERTAS VIGENTES

Para mayor información sobre el Pronóstico del Estado del Tiempo, Informes Técnicos Diarios y Comunicados Especiales, e informes de otras áreas temáticas, tales como Hidrología, Deslizamientos de Tierra e Incendios, se sugiere consultar la siguiente dirección electrónica: www.ideam.gov.co

REGIÓN CARIBE

ALERTA ROJA: CUENCA BAJA DEL RÍO MAGDALENA

Se mantienen los niveles altos en la cuenca baja del río Magdalena, en el sector comprendido entre El Banco (Magdalena) y la desembocadura en el mar Caribe, incluyendo amplios sectores del Canal del Dique. Se mantiene el nivel de **ALERTA ROJA** en las siguientes poblaciones:
Atlántico: Campo de La Cruz, Santa Lucía, Suán, Candelaria, Santo Tomás y Manatí.
Bolívar: San Felipe y El Salto, ubicados en la margen derecha del brazo de Mompóx; Magangué, Calamar, Cantagallo y Hatillo de Loba (corregimientos de San Miguel y Juana Sánchez en la margen derecha de Brazo de Loba).
Magdalena: Tenerife, Santa Ana, Pedraza, El Banco y Plato.

Se destacan las inundaciones lentas en el corregimiento de La Peña Sabanalarga, (Atlántico), causadas por el Embalse del Guájaro.

ALERTA ROJA: INCENDIOS DE LA COBERTURA VEGETAL

Amenaza muy alta de ocurrencia de incendios de la cobertura vegetal en zonas de bosques, cultivos y pastos, localizados en los siguientes municipios y sectores aledaños:

Atlántico: Piojó.
Bolívar: Cartagena De Indias, Santa Catalina, Santa Rosa Del Sur, Simití, Turbaco y Turbaná.
Cesar: Agustín Codazzi, Becerril, Bosconia.
Córdoba: Chima, Loricá, Montería y San Bernardo Del Viento.
La Guajira: Dibulla, La Jagua Del Pilar, Manaure, Uribia y Urumita.
Magdalena: Aracataca, Ciénaga, Fundación, Pueblo Viejo, Santa Marta y Zona Bananera.

ALERTA NARANJA INCENDIOS DE LA COBERTURA VEGETAL

Amenaza alta de ocurrencia de incendios de la cobertura vegetal en zonas de bosques, cultivos y pastos, localizados en los siguientes municipios y sectores aledaños:

Córdoba: San Antero
La Guajira: San Juan Del Cesar.

Especial atención amerítan, Parque Nacional Natural Sierra Nevada de Santa Marta, Parque Nacional Natural Macuira, Santuario de Fauna y Flora Ciénaga Grande de Santa Marta y Via Parque Isla de Salamanca.

REGIÓN ANDINA

ALERTA ROJA: DESLIZAMIENTOS DE TIERRA

Caldas: amenaza alta por deslizamientos de tierra en el municipio de Samaná.

ALERTA ROJA: INCENDIOS DE LA COBERTURA VEGETAL

Amenaza muy alta de ocurrencia de incendios de la cobertura vegetal en zonas de bosques, cultivos y pastos, localizados en los siguientes municipios y sectores aledaños:

Antioquia: Arboletes y San Juan De Urabá.
Boyacá: Boavita, Chita, Cultiva, El Cocuy,
Cundinamarca: Bogotá, D.C., Cota, Funza,
Huila: Colombia.
Norte de Santander: Ábrego, Cáchira, Chitagá, Labateca, Pamplona, Toledo y Villa Caro.
Santander: Cabrera, Capitanejo, Cerrito, Chima, Cimitarra, Hato, Puerto Parra, San Andrés y San Miguel.
Tolima: Dolores.

ALERTA NARANJA CUENCA ALTA DEL RÍO CAUCA Y SUS AFLUENTES

Se mantiene la tendencia de descenso en los niveles para el río Cauca; sin embargo los niveles aún son altos, aunque ya por debajo de las cotas de desbordamiento. Persisten las afectaciones en algunos sectores de los municipios de Yumbo y Bugalagrande.

ALERTA NARANJA EMBALSE DE PRADO

De acuerdo a la información suministrada por EPSA hoy a las 06:00 horas, el Embalse de Prado presenta una cota de nivel de 363.05 m.s.n.m. (correspondiente al 113.32 % del volumen útil) siendo la cota máxima 367.00 msnm. La tendencia es de ascenso. Las compuertas del vertedero se mantienen cerradas.

ALERTA NARANJA CRECIENTES SÚBITAS EN SECTORES DEL EJE CAFETERO Y ANTIOQUIA.

De acuerdo con el pronóstico de lluvias para zonas de montaña en los departamentos del Eje cafetero y Antioquia, se mantiene la alerta por crecientes súbitas en los afluentes a los ríos Cauca y Magdalena.

ALERTA NARANJA DESLIZAMIENTOS DE TIERRA

Antioquia: Se pronostica amenaza moderada en los municipios de Apartado y Valdivia.
Caldas: Se pronostica amenaza moderada a alta por deslizamientos de tierra en los municipios Marquetalia, Norcasia, Pensilvania y Victoria. Se pronostica amenaza baja a moderada en los municipios de Aguadas, Amaga, Manizales, Manzanares, Marmato, Marulanda, Neira y Villamaría
Tolima: Se pronostica amenaza moderada por deslizamientos de tierra en los municipios de Palocabildo, Villahermosa, Casabianca, Falan y Mariquita.
Cauca: Se pronostica amenaza moderada por deslizamientos de tierra en los municipios de Cajibío, Rosas y Santander de Quilichao

ALERTA NARANJA INCENDIOS DE LA COBERTURA VEGETAL

Amenaza alta de ocurrencia de incendios de la cobertura vegetal en zonas de bosques, cultivos y pastos, localizados en los siguientes municipios y sectores aledaños:

Antioquia: Puerto Berrío, Remedios, Vegachí y Yondó (Casabe).
Caldas: Salamina.
Cauca: Corinto, Guacheneque, Inzá, Miranda, Padilla, Páez (Belalcázar), Puerto Tejada, Toribío y Totoró.
Cundinamarca: Chocontá, Cucunubá, Gachetá, Guachetá, Guatavita, Lenguaque,
Nariño: Pasto y Tangua.
Norte de Santander: Arboledas, Bochalema, Bucarasica, Cámeta, Chinácota.
Quindío: Génova.
Santander: Carcasí, Concepción, El Playón, Galán, Macaravita, Piedecuesta y Suratá.
Tolima: Ataco, Chaparral, Planadas y Rioblanco.
Valle del Cauca: Andalucía, Bugalagrande, Calima (El Darién), Candelaria, El Cerrito.

Especial atención amerítan, Parque Nacional Natural Cordillera de los Picachos, Parque Nacional Natural El Cocuy, Parque Nacional Natural Las Hermosas, Parque Nacional Natural Farallones de Cali, Parque Nacional Natural Pisba y Parque Nacional Natural Nevado del Huila.

ALERTA AMARILLA NIVELES ALTOS RÍO LEBRUA.

Se sugiere este nivel de alerta para el río Lebrija por presentar niveles altos, según lo registrado en la estación San Rafael a la altura del municipio Sabana de Torres (Santander).

ALERTA AMARILLA CRECIENTES SÚBITAS RIO PALO

De acuerdo con el pronóstico de las lluvias para este sector para el día de hoy se sugiere a pobladores ribereños estar atentos ante la posibilidad de crecientes súbitas.

REGION ORINOQUIA

ALERTA ROJA INCENDIOS DE LA COBERTURA VEGETAL

Amenaza muy alta de ocurrencia de incendios de la cobertura vegetal en zonas de bosques, cultivos y pastos, localizados en los siguientes municipios y sectores aledaños:

Arauca: Tame.

Meta: Fuente De Oro, Lejanías, Mesetas, Puerto Lleras, San Juan De Arama y Vistahermosa.

Vichada: Puerto Carreño.

ALERTA NARANJA INCENDIOS DE LA COBERTURA VEGETAL

Amenaza alta de ocurrencia de incendios de la cobertura vegetal en zonas de bosques, cultivos y pastos, localizados en los siguientes municipios y sectores aledaños:

Meta: Granada, El Castillo, Granada, San Martín y Uribe.

Arauca: Arauquita.

Casanare: Aguazul, Hato Corozal, La Salina, Nunchía, Orocué, Paz De Ariporo, Pore, Sácama, San Luis De Palenque, Támara, Trinidad y Yopal.

REGIÓN PACÍFICA

ALERTA NARANJA DESLIZAMIENTOS DE TIERRA

Chocó: amenaza alta a muy alta por deslizamientos de tierra en áreas inestables en los municipios de Istmina, Alto Baudó (Pie De Pato), Bagadó, Bajo Baudó (Pizarro), Bojayá (Bellavista), Condoto, El Cantón Del San Pablo (Managrú), Medio Atrato (Betú), Medio Baudó (Boca De Pepú), Medio San Juan (Andagoya), Nuquí, Quibdó, Río Quito (Paimadó), San José Del Palmar, El Carmen y Unión Panamericana

Nariño: amenaza alta a muy alta por deslizamientos de tierra en áreas inestables en los municipios de Barbaocoas y Ricaurte,

ALERTA NARANJA RIO ATRATO

A la altura de Quibdó (Chocó), el río Atrato presenta niveles altos y algunos afluentes registran crecientes súbitas. Actualmente registra niveles en aumento. Se previene a los pobladores para que estén atentos ante posibles afectaciones por inundaciones lentas, particularmente las poblaciones de Quibdó, Tagachí, Vigía del Fuerte (Antioquia), Domingodó y Riosucio. Se recomienda especial atención para los pobladores de zonas ribereñas bajas especialmente en el sector Quibdó - Medio Atrato (Chocó) y también para zonas bajas del sector Istmina-Condoto (en el departamento de Chocó).

ALERTA NARANJA RIO SAN JUAN

Con la persistencia de lluvias en la zona es probable que ocurran nuevos incrementos de niveles en el río San Juan, por lo cual se recomienda a los pobladores de Tadó (Chocó), estar atentos ante la eventualidad de crecidas súbitas.

ALERTA NARANJA RIO PATÍA

Se registra incrementos en los niveles del río Patía a la altura de la estación Los Nortes (Cumbitara, Nariño). Debido a los niveles altos y al pronóstico de lluvias en la región, se recomienda a pobladores ribereños estar atentos a nuevos incrementos del nivel del río Patía.

REGIÓN AMAZONICA

ALERTA NARANJA DESLIZAMIENTOS DE TIERRA

Putumayo: amenaza muy alta por deslizamientos de tierra en áreas inestables en los municipios de Mocoa y Villagarzón.

ALERTA NARANJA INCENDIOS DE LA COBERTURA VEGETAL

Amenaza alta de ocurrencia de incendios de la cobertura vegetal en zonas de bosques, cultivos y pastos, localizados en los siguientes municipios y sectores aledaños:

Caquetá: El Doncello, El Paujil, Florencia y Puerto Rico.

MAR CARIBE

ALERTA ROJA OLEAJE Y VIENTO

En amplios sectores del Mar Caribe colombiano especialmente en el Occidente, incluida el área de San Andrés y Providencia prevalecerán las condiciones de amenaza para la navegación menor en alta mar, por cuenta del oleaje que variará entre 2.0 – 4.0 metros y el viento que se aproximará a 20 – 30 nudos (37 – 65 km/h), se recomienda a pescadores, turistas y usuarios de embarcaciones de poco calado consultar con las Capitanías de puerto.

ALERTA AMARILLA PLEAMARES

Desde el día de hoy y hasta el próximo 9 de enero se espera una de las pleamares más significativas del mes en la costa Caribe colombiana asociada con la marea astronómica. Se sugiere a habitantes costeros estar atentos a la evolución de este fenómeno.

OCÉANO PACÍFICO

ALERTA AMARILLA TIEMPO LLUVIOSO

Para el día de hoy se mantendrán las condiciones lluviosas en varios sectores del Centro y Sur del Pacífico colombiano con probabilidad de tormentas eléctricas y ráfagas de viento, se recomienda a usuarios de embarcaciones menores consultar con las Capitanías de puerto en zonas de inminente tempestad.

Ricardo LOZANO PICÓN, Director General
María Teresa MARTÍNEZ GÓMEZ, Jefe Oficina de Pronósticos y Alertas
Juan Francisco ALAMEDA VIVEROS, Coordinador de Alertas Ambientales

Profesionales en turno:

Daniel USECHE, Carlos PINZÓN, Eder CÁRDENAS, Gloria ARANGO, Mario MORENO y Mauricio TORRES.

Internet: <http://www.ideam.gov.co>

Correo electrónico servicio@ideam.gov.co * alertasideam@ideam.gov.co

Carrera 10 N° 20 - 30 ** Piso 9, Bogotá, D.C.

Teléfono: 3421586

ALERTA ROJA PARA TOMAR ACCIÓN Advierte a los sistemas de prevención y atención de desastres sobre la amenaza que puede ocasionar un fenómeno con efectos adversos sobre la población, el cual requiere la atención inmediata por parte de la población y de los cuerpos de atención y socorro. Se emite una alerta sólo cuando la identificación de un evento extraordinario indique la probabilidad de amenaza inminente y cuando la gravedad del fenómeno implique la movilización de personas y equipos, interrumpiendo el normal desarrollo de sus actividades cotidianas.

ALERTA NARANJA PARA PREPARARSE Indica la presencia de un fenómeno. No implica amenaza inminente y como tanto es catalogado como un mensaje para informarse y prepararse. El aviso implica vigilancia continua ya que las condiciones son propicias para el desarrollo de un fenómeno, sin que se requiera permanecer alerta.

ALERTA AMARILLA PARA INFORMARSE Es un mensaje oficial por el cual se difunde información. Por lo regular se refiere a eventos observados, reportados o registrados y puede contener algunos elementos de pronóstico a manera de orientación. Por sus características pretéritas y futuras difiere del aviso y de la alerta, y por lo general no está encaminado a alertar sino a informar.

CONDICIONES NORMALES La información que se suministra se encuentra dentro de los rangos normales.

°C: grados Celsius

m: metros

mm: milímetros

KPH: kilómetros por hora

GOES: Geostationary Operational Environmental Satellites (Satélite Geoestacionario Operacional Ambiental).