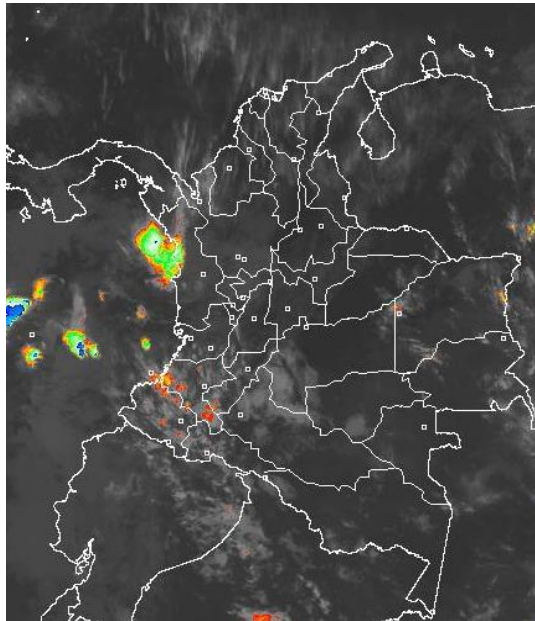


CONDICIONES HIDROMETEOROLÓGICAS ACTUALES

Tiempo seco prevalecerá en gran parte del país. Lluvias la final de día en la Amazonia y Sur de la regiones Pacífica y Andina. **ALERTA ROJA** niveles altos en la parte baja del río Magdalena y en la cuenca del río Atrato. **ALERTA ROJA** por deslizamientos de tierra en algunos sectores de las Región Andina y Amazonia. **ALERTA ROJA** por condiciones propicias para la ocurrencia de incendios de la cobertura vegetal en algunos sectores de las regiones Caribe, Orinoquia y Andina.

IMAGEN SATELITAL

Imagen GOES-13 * 10 de enero de 2012 * Hora 9:00 a. m. HLC



PRONÓSTICO CONDICIONES METEOROLÓGICAS ESPECIALES

ÁREA DEL VOLCÁN CERRO MACHÍN (4.8, -75.62)			
Cielo entre ligera y parcialmente nublado. Lloviznas ligeras en la tarde o noche.			
INGEOMINAS lo reporta en NIVEL AMARILLO (III): CAMBIOS EN EL COMPORTAMIENTO DE LA ACTIVIDAD VOLCÁNICA.			
ELEVACIÓN (pies)	DIRECCIÓN	VELOCIDAD	
		NUDOS	Km/h
10,000	NORESTE	5	9
18,000	NORESTE	10 - 15	18 - 28
24,000	SURESTE	10 - 15	18 - 28
30,000	SURESTE	15 - 20	28 - 37
ÁREA DEL VOLCÁN NEVADO DEL HUILA (2.92, -76.05)			
Cielo parcialmente nublado. Lluvias en la tarde.			
INGEOMINAS lo reporta en NIVEL AMARILLO (III): CAMBIOS EN EL COMPORTAMIENTO DE LA ACTIVIDAD VOLCÁNICA.			
ELEVACIÓN (pies)	DIRECCIÓN	VELOCIDAD	
		NUDOS	Km/h
10,000	NOROESTE	5	9
18,000	NORESTE	10 - 15	18 - 28
24,000	SURESTE	10 - 15	18 - 28
30,000	SURESTE	15 - 20	18 - 28
ÁREA DEL VOLCÁN GALERAS (1.55, -77.37)			
Cielo parcialmente nublado. Lluvias moderadas a fuertes en la tarde y lloviznas ligeras en la noche.			
INGEOMINAS lo reporta en NIVEL AMARILLO (III): CAMBIOS EN EL COMPORTAMIENTO DE LA ACTIVIDAD VOLCÁNICA.			
ELEVACIÓN (pies)	DIRECCIÓN	VELOCIDAD	
		NUDOS	Km/h
10,000	NOROESTE	5	9
18,000	ESTE	10 - 15	18 - 28
24,000	SURESTE	10 - 15	18 - 28
30,000	SURESTE	20 - 25	37 - 46

LO MÁS DESTACADO

- Las lluvias de mayor consideración se reportaron en los departamentos de Caldas y Chocó, alcanzando el mayor volumen en el municipio de Samaná, Caldas con 92.0 mm.
- ALERTA ROJA** para el río Magdalena en el Canal del Dique, por cuanto persisten los niveles altos especialmente en el sector de Santa Lucía hasta Repelón (Atlántico), por lo cual se recomienda especial atención para los municipios de Campo de La Cruz y Manatí en el Atlántico.
- ALERTA ROJA** por inundaciones lentas en la cuenca del río Atrato a la altura del Quibdó
- ALERTA ROJA** por amenaza alta a muy alta de deslizamientos de tierra en áreas inestables de los departamentos de Putumayo y Caldas.
- ALERTA ROJA** por amenaza alta de incendios de la cobertura vegetal en las regiones Caribe, Andina, Orinoquia.
- ALERTA ROJA** para el río Atrato. Actualmente los niveles se mantienen altos y muy cerca a la cota de afectación de acuerdo lo registrado en la estación de Quibdó (Chocó), según los pronósticos es probable que los niveles tengan un incremento para las próximas horas.
- ALERTA NARANJA** para el río Cauca por niveles altos. Mantienen su tendencia de descenso, sin embargo, todavía se encuentran altos.
- ALERTA NARANJA** para el embalse de Prado según lo reportado por el operador EPSA. La tendencia es estable. Las compuertas están cerradas en su totalidad
- ALERTA NARANJA** para el río San Juan. Se recomienda estar atentos los cambios de nivel del río San Juan, de acuerdo al pronóstico de lluvias en esta región y los tránsitos de crecientes observados en los últimos días es probable que vuelva a tener un ascenso. La tendencia en la mañana de hoy fue de ligero descenso.
- ALERTA NARANJA** para el río Patía por niveles altos. Se recomienda estar atentos los cambios de nivel del río Patía, de acuerdo al pronóstico de lluvias en esta región para el día de hoy.
- ALERTA NARANJA** por amenaza moderada de deslizamientos de tierra en áreas inestables de los departamentos de Antioquia, Caldas, Huila, Tolima, Chocó, Putumayo y Nariño

ALTOS VALORES DE RADIACIÓN ULTRAVIOLETA ENTRE LOS MESES DE ENERO Y MARZO DEL 2012

Altos valores de radiación ultravioleta se esperan durante los próximos meses hasta marzo del 2012. En consecuencia a la disminución de la nubosidad, principalmente en horas de la mañana y primeras horas de la tarde y los bajos valores de ozono en el país en esta época, se recomienda: evitar la exposición directa al sol entre las 9 a.m. y las 4 p.m., usar ropa protectora (camisa de manga larga, sombreros de ala ancha, lentes protectores), usar bloqueadores solares para la piel con un factor de protección 30 o mayor y por último deben cuidarse más los rubios o pelirrojos y los niños. Cabe recordar que los rayos ultravioleta pueden producir eritemas (quemaduras de la piel por una prolongada exposición al Sol), acelera el envejecimiento de la piel, producir cáncer de piel, daños oculares y afectar el sistema inmunológico. Estas consecuencias se pueden presentar en todo el territorio nacional, pero son más evidentes en las zonas montañosas, en particular en el Sur de Antioquia, los Santanderes, Tolima, Eje Cafetero, Boyacá, Cundinamarca, Huila, Cauca y Nariño.

PRECIPITACIONES

A continuación se relacionan los municipios donde en las últimas 24 horas se registraron precipitaciones iguales o superiores a 15 mm:

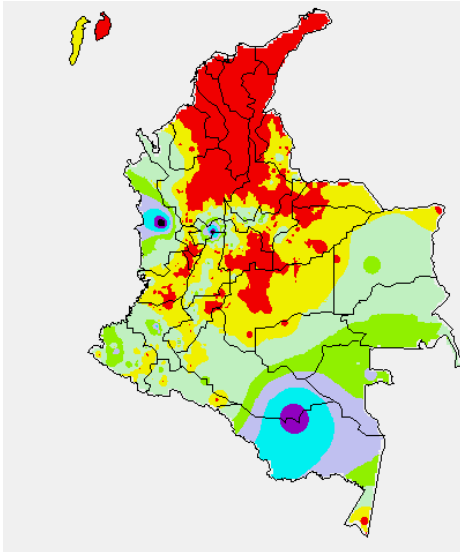
DEPARTAMENTO	MUNICIPIOS
AMAZONAS	El Encanto (25.8)
BOYACÁ	Arcabuco (15.7)
CAUCA	Rosas (19.8)
CAQUETÁ	Solano (52.0)
CALDAS	Victoria (34.7), Samaná (92.0)
CHOCÓ	Quibdó (79.8), Condoto (89.0), Istmina (84.0), Medio San Juan (52.0)
HUILA	Isnos (17.0)

CONTINUACIÓN PRECIPITACIÓN

DEPARTAMENTO	MUNICIPIOS
NARIÑO	Barbacoas (18.8)
PUTUMAYO	Mocoa (15.0)
SANTANDER	Albania (17.8)
TOLIMA	San Sebastián de Mariquita (22.5)

MAPA DE PRECIPITACIÓN DIARIA

Desde las 7:00 a.m. del lunes 09 de enero hasta las 7:00 a.m. del martes 10 de enero de 2012



0.0 mm	0.1 a 1.0 mm	1.1 a 5.0 mm	5.1 a 10.0 mm
10.1 a 20.0 mm	20.1 a 40.0 mm	40.1 a 60.0 mm	> de 60.1 mm

ESTADO DE LOS EMBALSES

A continuación se relacionan los volúmenes útiles diarios de reservas de algunos embalses de acuerdo con información de hoy a las 6:00 a. m. consultada en XM:

EMBALSE	DEPARTAMENTO	VOLUMEN ÚTIL DIARIO, %
PLAYAS	Antioquia	113.94
TRONERAS	Antioquia	106.22
EL PEÑOL	Antioquia	101.15
SAN LORENZO	Antioquia	96.49
RIOGRANDE 2	Antioquia	96.79
MIRAFLORES	Antioquia	91.26
PORCE III	Antioquia	58.77
PORCE II	Antioquia	68.34
PUNCHINÁ	Antioquia	77.69
ESMERALDA	Boyacá	94.28
MIEL I	Caldas	100.36
SALVAJINA	Cauca	82.10
URRÁ I	Córdoba	93.41
GUAVIO	Cundinamarca	94.43
MUÑA	Cundinamarca	98.90
AGREGADO BOGOTÁ	Cundinamarca	74.07
CHUZA	Cundinamarca	62.14
BETANIA	Huila	91.29 ALERTA AMARILLA
PRADO	Tolima	114.06 ALERTA NARANJA
CALIMA 1	Valle del Cauca	98.87
ALTO ANCHICAYÁ	Valle del Cauca	71.55 ALERTA AMARILLA

TEMPERATURAS MÍNIMAS

A continuación se relacionan los municipios donde se presentaron temperaturas inferiores a 5°C:

DEPARTAMENTO	MUNICIPIOS
BOYACÁ	Cerinsa (4.2°C), Duitama (4.8°C)
CAUCA	San Sebastián (3.0°C)
CUNDINAMARCA	Soacha(4.6°C), Tenjo (3.4°C), Mosquera (4.8), Subachoque (4.2°C), Madrid (4.0°C), Guasca (4.0), Sesquilé (3.4°C), Suba (2.2°C)
NORTE DE SANTANDER	Silos (4.6°C)

TEMPERATURAS MÁXIMAS

A continuación se relacionan los municipios donde se presentaron temperaturas superiores a 35°C:

DEPARTAMENTO	MUNICIPIOS
CESAR	Valledupar (37.4°C)
TOLIMA	Ambalema (37.0°C)

PRONÓSTICO METEOROLÓGICO

REGIÓN	PRONÓSTICO
SABANA DE BOGOTÁ	MARTES: Cielo parcialmente nublado con predominio de tiempo seco. Al final de la tarde, probabilidad de algunas lluvias ligeras y ocasionales, especialmente al Noroccidente y Oriente de la sabana. La temperatura máxima esperada cercana a los 21°C. MIÉRCOLES: Cielo parcialmente nublado y tiempo seco.
ANDINA	MARTES: En la mañana, cielo parcialmente nublado tiempo seco y altas temperaturas del aire. En horas de la tarde y noche, incremento de la nubosidad con precipitaciones moderadas en Antioquia, zona montañosa de Cauca, Valle Huila y Tolima, lluvias menos intensas en el Eje Cafetero, Santander, Boyacá, Cundinamarca y Nariño. MIÉRCOLES: Tiempo seco y soleado en la mañana. En la tarde, lluvias moderadas en Nariño, lluvias ligeras en sectores de Antioquia, Tolima, Eje Cafetero, Cauca, Huila y Cundinamarca.
CARIBE	MARTES: Predominará cielo entre ligera a parcialmente nublado, tiempo seco y altas temperaturas en amplios sectores de la región. Al final del día, se esperan lluvias de carácter ligero en sectores de Córdoba. MIÉRCOLES: Tiempo seco y soleado.
ARCHIPIÉLAGO DE SAN ANDRÉS, PROVIDENCIA Y SANTA CATALINA	MARTES: En la mañana cielo parcialmente nublado y predominio de tiempo seco. En horas de la tarde y noche, algunas lloviznas sobre el Archipiélago de San Andrés y Providencia. MIÉRCOLES: Cielo parcialmente nublado y predominio de tiempo seco, lluvias ligeras en la noche.
MAR CARIBE	MARTES: Cielo seminublado con predominio de tiempo seco en amplios sectores MIÉRCOLES: Cielo parcialmente nublado y predominio de tiempo seco, lluvias ligeras al Occidente del área.
PACÍFICA	MARTES: En horas de la mañana se prevé cielo parcialmente nublado con lluvias moderadas en el Norte y Centro de Chocó y tiempo seco en el resto de la región. En la tarde y noche, incremento de la nubosidad y precipitaciones moderadas en Chocó y litoral del Valle del Cauca; lluvias más ligeras en Cauca y Nariño. MIÉRCOLES: Cielo parcialmente nublado con lluvias moderadas en Chocó y lluvias más ligeras en el resto de la región.

REGIÓN	PRONÓSTICO
INSULAR PACÍFICA	MARTES: En la mañana, cielo parcialmente nublado con predominio de tiempo seco. En la tarde y noche, lluvias en Gorgona. MIÉRCOLES: Lluvias moderadas en Gorgona y lluvias ligeras en Malpelo.
OCÉANO PACÍFICO	MARTES: Cielo parcialmente nublado con lluvias entre ligeras y moderadas en el Centro y Norte de la zona Marítima. MIÉRCOLES: Cielo parcialmente nublado y lluvias entre ligeras y moderadas en el Centro y Norte del área.
ORINOQUIA	MARTES: En la mañana, cielo seminublado con predominio de tiempo seco y altas temperaturas del aire. En la tarde y noche, se espera incremento de la nubosidad y lluvias ligeras en sectores de Vichada y Meta MIÉRCOLES: Tiempo seco, soleado y altas temperaturas del aire.
AMAZONIA	MARTES: En la mañana, cielo parcialmente nublado con precipitaciones entre ligeras a moderadas en Guainía. En la tarde y noche, precipitaciones moderadas sobre sectores de Guainía, Putumayo, Caquetá, Vaupés y Amazonas. MIÉRCOLES: Lluvias fuertes en Amazonas; lluvias moderadas en Vaupés y Putumayo; lluvias más ligeras en Guainía, Guaviare y Caquetá.

ALERTAS VIGENTES

Para mayor información sobre el Pronóstico del Estado del Tiempo, Informes Técnicos Diarios y Comunicados Especiales, e informes de otras áreas temáticas, tales como Hidrología, Deslizamientos de Tierra e Incendios, se sugiere consultar la siguiente dirección electrónica: www.ideam.gov.co

REGIÓN CARIBE

ALERTA ROJA CUENCA BAJA DEL RÍO MAGDALENA

Se mantienen los niveles altos en la cuenca baja del río Magdalena, en el sector comprendido entre El Banco (Magdalena) y la desembocadura en el mar Caribe, incluyendo amplios sectores del Canal del Dique. Se mantiene el nivel de **ALERTA ROJA** en las siguientes poblaciones:

Atlántico: Campo de La Cruz, Santa Lucía, Suán, Candelaria, Santo Tomás y Manatí.
Bolívar: San Felipe y El Salto, ubicados en la margen derecha del brazo de Mompóx; Magangué, Calamar, Cantagallo y Hatillo de Loba (corregimientos de San Miguel y Juana Sánchez en la margen derecha de Brazo de Loba).
Magdalena: Tenerife, Santa Ana, Pedraza, Magangué y Plato.

Se destacan las inundaciones lentas en el corregimiento de La Peña Sabanalarga, (Atlántico), causadas por el Embalse del Guájaro.

ALERTA ROJA INCENDIOS DE LA COBERTURA VEGETAL

Amenaza muy alta de ocurrencia de incendios de la cobertura vegetal en zonas de bosques, cultivos y pastos, localizados en los siguientes municipios y sectores aledaños:

Bolívar: Cartagena De Indias, Santa Catalina y Santa Rosa Del Sur.
Cesar : Agustín Codazzi, Becerril, Bosconia, El Copey, El Paso, La Paz, Manaure Balcón Del Cesar, Pueblo Bello, San Diego y Valledupar.
Córdoba: San Bernardo Del Viento.
La guajira: Dibulla, La Jagua Del Pilar, San Juan Del Cesar, Uribia y Urumita.
Magdalena: Aracataca, Ciénaga, Fundación, Santa Marta y Zona Bananera.

ALERTA NARANJA INCENDIOS DE LA COBERTURA VEGETAL

Amenaza alta de ocurrencia de incendios de la cobertura vegetal en zonas de bosques, cultivos y pastos, localizados en los siguientes municipios y sectores aledaños:

Bolívar: Turbaco.
Córdoba: Los Córdoba.
Magdalena: Puebloviejo.

Especial atención ameritan, Parque Nacional Natural Sierra Nevada de Santa Marta, el Parque Nacional Natural Macuira y La Vía Parque Isla de Salamanca.

REGIÓN ANDINA

ALERTA ROJA DESLIZAMIENTOS DE TIERRA

Caldas: amenaza alta por deslizamientos de tierra en el municipio de Samaná.

ALERTA ROJA INCENDIOS DE LA COBERTURA VEGETAL

Amenaza muy alta de ocurrencia de incendios de la cobertura vegetal en zonas de bosques, cultivos y pastos, localizados en los siguientes municipios y sectores aledaños:

Antioquia: Arboletes y San Juan De Urabá.
Boyacá: Boavita, Chita, Covarachia, Cuitiva, El Cocuy, Firavitoba, Guacamayas, Iza, Jericó, La Uvita, Pesca, San Mateo, Sativanorte, Soatá, Socotá, Sogamoso, Susacón, Tipacoque y Tota.
Cundinamarca: Bogotá, D.C., Cota, Soacha, Funza y Mosquera.
Norte de Santander: Lourdes, Chitagá y Labateca.
Santander: Aratoca, Capitanejo, Cerrito, Cuití, Enciso, Málaga, Mogotes, Molagavita, Floridablanca.

ALERTA ROJA CUENCA ALTA DEL RÍO CAUCA

Se mantiene la alerta a la altura de la estación Mediacaño (municipio de Yotoco, Valle del Cauca). En los últimos días se registra un comportamiento de ascenso lento en el nivel del río Cauca. Los niveles han alcanzado la cota de desbordamiento y se esperan afectaciones por inundaciones en los municipios de Yotoco, Yumbo y Bugalagrande (Valle del Cauca). Se alerta a la población y a las autoridades regionales tomar las medidas de precaución necesarias ante posibles inundaciones lentas.

ALERTA NARANJA NIVELES ALTOS EN LA CUENCA MEDIA DEL RÍO CAUCA

El río Cauca, a la altura de la estación de Bolombolo (Venecia, Antioquia), registra niveles estables pero sus valores son altos. Se sugiere mantener la alerta naranja ya que sus valores se encuentran cercanos a las cotas de afectación.

ALERTA NARANJA EMBALSE DE PRADO

De acuerdo a la información suministrada por EPSA hoy a las 07:30 am, el Embalse de Prado presenta una cota de nivel de 363.13 m.s.n.m. (correspondiente al 114.06 % del volumen útil) siendo la cota máxima 367.00 msnm. Las compuertas están cerradas en su totalidad.

ALERTA NARANJA CRECIENTES SÚBITAS EN SECTORES DEL EJE CAFETERO Y ANTIOQUIA.

De acuerdo con el pronóstico de lluvias para zonas de montaña en los departamentos del Eje cafetero y Antioquia, se mantiene la alerta por crecientes súbitas en los afluentes a los ríos Cauca y Magdalena.

ALERTA NARANJA DESLIZAMIENTOS DE TIERRA

Antioquia: Se pronostica amenaza moderada en los municipios de Nariño.
Caldas: Se pronostica amenaza moderada a alta por deslizamientos de tierra en los municipios Marquetalia, Norcasia, Pensilvania y Victoria.
Tolima: Se pronostica amenaza moderada por deslizamientos de tierra en los municipios de Fresno y Mariquita.

ALERTA NARANJA INCENDIOS DE LA COBERTURA VEGETAL

Amenaza alta de ocurrencia de incendios de la cobertura vegetal en zonas de bosques, cultivos y pastos, localizados en los siguientes municipios y sectores aledaños:

Cundinamarca: El Rosal, Madrid, Soacha y Tenjo.
Huila: Colombia.
Santander: Cimitarra.
Tolima: Dolores y Chaparral.

Especial atención ameritan, Parque Nacional Natural El Cocuy y Parque Nacional Natural Pisba.

ALERTA AMARILLA NIVELES ALTOS RÍO LEBRUIA.

Se sugiere este nivel de alerta para el río Lebruja por presentar niveles altos, según lo registrado en la estación San Rafael a la altura del municipio de Sabana de Torres (Santander). La condición actual es estable.

ALERTA AMARILLA CRECIENTES SÚBITAS RÍO PALO

De acuerdo con el pronóstico de las lluvias para este sector se sugiere a pobladores ribereños estar atentos ante la posibilidad de crecientes súbitas.

ALERTA AMARILLA RIO NECHI

A la altura de la estación San Juan (Zaragoza, Antioquia) se mantienen los niveles estables. Se esperan lluvias aisladas en el sector para las próximas horas por lo que se recomienda estar atentos ante eventuales cambios en el nivel.

REGION ORINOQUIA

ALERTA ROJA: INCENDIOS DE LA COBERTURA VEGETAL

Amenaza muy alta de ocurrencia de incendios de la cobertura vegetal en zonas de bosques, cultivos y pastos, localizados en los siguientes municipios y sectores aledaños:

Arauca: Tame y Fortul.

Casanare: Hato Corozal, La Salina, Nunchía, Orocué, Paz De Ariporo, Pore, Sácamá, San Luis De Palenque, Támara, Trinidad y Yopal.

Meta: Fuente De Oro, Granada, Lejanías, Mesetas, Puerto Lleras, Restrepo, Mesetas, San Juan De Arama y Vistahermosa.

Vichada: Puerto Carreño, Cumaribo, Santa Rosalía y Primavera.

ALERTA NARANJA INCENDIOS DE LA COBERTURA VEGETAL

Amenaza alta de ocurrencia de incendios de la cobertura vegetal en zonas de bosques, cultivos y pastos, localizados en los siguientes municipios y sectores aledaños:

Arauca: Arauca y Arauquita.

Casanare: Aguazul.

Meta: El Castillo.

Especial atención amerita Parque Nacional Natural Sierra de La Macarena y el Parque Nacional Natural El Tuparro.

REGIÓN PACÍFICA

ALERTA ROJA: RIO ATRATO

Se mantiene el nivel de alerta en el río Atrato. Continúa una fluctuación moderada en los niveles en los últimos días. Se sugiere a la población estar atentos ante posibles inundaciones lentas, particularmente las poblaciones de Quibdó, Tagachí, Vigía del Fuerte, Domingodó y Riosucio. Se esperan lluvias moderadas en las próximas horas, por lo que se previene a los pobladores para que estén alertas ante posibles cambios en los niveles.

ALERTA NARANJA RIO SAN JUAN

Con la persistencia de lluvias en la zona es probable que ocurran nuevos incrementos de niveles en el río San Juan, por lo cual se recomienda a los pobladores de Tadó (Chocó), estar atentos ante la eventualidad de crecidas súbitas.

ALERTA NARANJA RIO PATÍA

Se registra incrementos en los niveles del río Patía a la altura de la estación Los Nortes (Cumbitara, Nariño). Debido a los niveles altos y al pronóstico de lluvias en la región, se recomienda a pobladores ribereños estar atentos a nuevos incrementos del nivel del río Patía.

ALERTA NARANJA DESLIZAMIENTOS DE TIERRA

Chocó: se pronostica amenaza alta a moderada por deslizamientos de tierra en áreas inestables de los municipios de Cértegui, Condoto, Istmina, Lloró, Nuquí, Quibdó, Tadó, Medio Atrato (Betú), Unión Panamericana (Animas), Río Iró (Santa Rita), Alto Baudó, Atrato (Yuto), Río Quito (Paimadó), Bajo Baudó (Pizarro), El Cantón de San Pablo, Medio Baudó (Boca de Pepú), Medio San Juan (Andagoya).

REGIÓN AMAZONICA

ALERTA NARANJA INCENDIOS DE LA COBERTURA VEGETAL

Amenaza moderada de ocurrencia de incendios de la cobertura vegetal en zonas de bosques, cultivos y pastos, localizados en los siguientes municipios y sectores aledaños:

Caquetá: El Doncello, El Paujil y Puerto Rico.

MAR CARIBE

ALERTA AMARILLA OLEAJE Y VIENTO

En amplios sectores del centro de la zona marítima nacional, mar adentro, continuarán las condiciones de amenaza para la navegación menor por cuenta del oleaje que variará entre 2.0 – 3.0 metros y el viento que se aproximará a 20 – 30 nudos (36 – 54 km/h), se sugiere a pescadores y usuarios de embarcaciones de poco calado consultar con las Capitanías de puerto antes de zarpar.

OCÉANO PACÍFICO

ALERTA AMARILLA TIEMPO LLUVIOSO

El día de hoy son posibles algunas lluvias acompañadas de tormentas eléctricas y rachas de viento en varios sectores localizados aguas adentro, especialmente a la altura de Malpelo, se recomienda a pescadores y usuarios de embarcaciones de poco calado consultar con las Capitanías de puerto.

ALERTA AMARILLA PLEAMARES

Desde el día de mañana y hasta el próximo 11 de enero del presente año se espera una de las pleamares más significativas del mes en el litoral Pacífico colombiano, asociada con la marea astronómica, se sugiere a habitantes costeros estar atentos a la evolución del fenómeno.

Ricardo LOZANO PICÓN, Director General
María Teresa MARTÍNEZ GÓMEZ, Jefe Oficina de Pronósticos y Alertas
Juan Francisco ALAMEDA VIVEROS, Coordinador de Alertas Ambientales

Profesionales en turno:

Yolanda GONZÁLEZ, Daniel USECHE, Luis CEBALLOS, César PEDRAZA, Gloria ARANGO y Mauricio TORRES.

Internet: <http://www.ideam.gov.co>

Correo electrónico servicio@ideam.gov.co * alertasideam@ideam.gov.co

Carrera 10 N° 20 - 30 ** Piso 9, Bogotá, D.C.

Teléfono: 3421586

ALERTA ROJA PARA TOMAR ACCIÓN Advierte a los sistemas de prevención y atención de desastres sobre la amenaza que puede ocasionar un fenómeno con efectos adversos sobre la población, el cual requiere la atención inmediata por parte de la población y de los cuerpos de atención y socorro. Se emite una alerta sólo cuando la identificación de un evento extraordinario indique la probabilidad de amenaza inminente y cuando la gravedad del fenómeno implique la movilización de personas y equipos, interrumpiendo el normal desarrollo de sus actividades cotidianas.

ALERTA NARANJA PARA PREPARARSE Indica la presencia de un fenómeno. No implica amenaza inmediata y como tanto es catalogado como un mensaje para informarse y prepararse. El aviso implica vigilancia continua ya que las condiciones son propicias para el desarrollo de un fenómeno, sin que se requiera permanecer alerta.

ALERTA AMARILLA PARA INFORMARSE Es un mensaje oficial por el cual se difunde información. Por lo regular se refiere a eventos observados, reportados o registrados y puede contener algunos elementos de pronóstico a manera de orientación. Por sus características preteritas y futuras difiere del aviso y de la alerta, y por lo general no está encaminado a alertar sino a informar.

CONDICIONES NORMALES La información que se suministra se encuentra dentro de los rangos normales.

°C: grados Celsius

m: metros

mm: milímetros

KPH: kilómetros por hora

GOES: Geostationary Operational Environmental Satellites (Satélite Geoestacionario Operacional Ambiental).