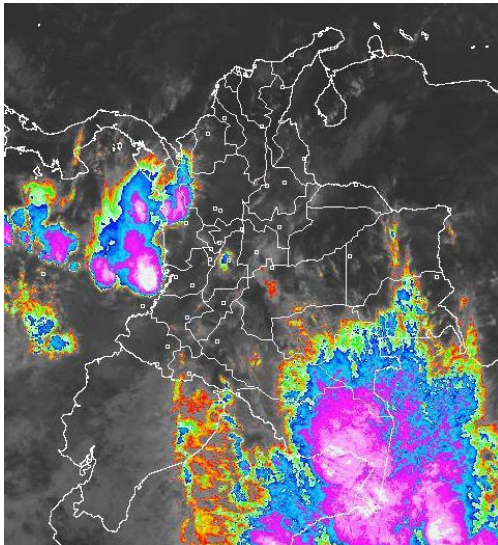


CONDICIONES HIDROMETEOROLÓGICAS ACTUALES

En el país prevalece el tiempo seco, condición propicia para la ocurrencia de incendios de la cobertura vegetal en las regiones Caribe, Orinoquia y algunos sectores de la Andina, que además se mantienen en **ALERTA ROJA**. En la cuenca baja del río Magdalena se disminuye a **ALERTA NARANJA**.

IMAGEN SATELITAL

Imagen GOES-13 * 14 de enero de 2012 * Hora 9:00 a. m. HLC



PRONÓSTICO CONDICIONES METEOROLÓGICAS ESPECIALES

ÁREA DEL VOLCÁN CERRO MACHÍN (4.8, -75.62)			
Cielo parcialmente nublado con precipitaciones ligeras en horas de la tarde y de la noche. INGEOMINAS lo reporta en NIVEL AMARILLO (III): CAMBIOS EN EL COMPORTAMIENTO DE LA ACTIVIDAD VOLCÁNICA.			
ELEVACIÓN (pies)	DIRECCIÓN	VELOCIDAD	
		NUDOS	KPH
10,000	SURESTE	5	9
18,000	ESTE	5 - 15	9 - 28
24,000	ESTE	10 - 20	18 - 37
30,000	SURESTE	10 - 20	18 - 37
ÁREA DEL VOLCÁN NEVADO DEL HUILA (2.92, -76.05)			
Nubosidad variable con lluvias entre ligeras a moderadas a diferentes horas del día. INGEOMINAS lo reporta en NIVEL AMARILLO (III): CAMBIOS EN EL COMPORTAMIENTO DE LA ACTIVIDAD VOLCÁNICA.			
ELEVACIÓN (pies)	DIRECCIÓN	VELOCIDAD	
		NUDOS	KPH
10,000	SURESTE	5	9
18,000	ESTE	5 - 15	9 - 28
24,000	ESTE	10 - 20	18 - 37
30,000	SURESTE	10 - 20	18 - 37
ÁREA DEL VOLCÁN GALERAS (1.55, -77.37)			
Cielo parcialmente nublado con lluvias moderadas durante la tarde y noche. INGEOMINAS lo reporta en NIVEL AMARILLO (III): CAMBIOS EN EL COMPORTAMIENTO DE LA ACTIVIDAD VOLCÁNICA.			
ELEVACIÓN (pies)	DIRECCIÓN	VELOCIDAD	
		NUDOS	KPH
10,000	SURESTE	5	9
18,000	NORESTE	10 - 20	18 - 37
24,000	ESTE	10 - 20	18 - 37
30,000	SURESTE	10 - 20	18 - 37

LO MÁS DESTACADO

- Las lluvias de mayor consideración se reportaron en el departamento de Amazonas, alcanzando el mayor volumen en el municipio de Leticia con 65.0 mm.
- ALERTA NARANJA** para el Río Magdalena en el sector comprendido entre Magangué (Bolívar) y la desembocadura en el mar Caribe, incluyendo el Canal del Dique.
- ALERTA ROJA** por amenaza alta de incendios de la cobertura vegetal en las regiones Caribe, Orinoquia y algunos sectores de la Andina,
- ALERTA AMARILLA** para el río Cauca en su cuenca alta. Mantienen su tendencia de descenso, sin embargo, todavía se encuentran altos.
- ALERTA NARANJA** para el embalse de Prado según lo reportado por el operador EPSA. La tendencia es estable. Las compuertas están cerradas en su totalidad
- ALERTA NARANJA** por amenaza moderada de deslizamientos de tierra en áreas inestables de los departamentos de Caldas, Nariño, Tolima, Choco y Putumayo.

ALTOS VALORES DE RADIACIÓN ULTRAVIOLETA ENTRE LOS MESES DE ENERO Y MARZO DEL 2012

Altos valores de radiación ultravioleta se esperan durante los próximos meses hasta marzo de 2012. En consecuencia a la disminución de la nubosidad, principalmente en horas de la mañana y primeras horas de la tarde y los bajos valores de ozono en el país en esta época, se recomienda: evitar la exposición directa al sol entre las 9 a.m. y las 4 p.m., usar ropa protectora (camisa de manga larga, sombreros de ala ancha, lentes protectores), usar bloqueadores solares para la piel por un factor de protección 30 o mayor y por último deben cuidarse más los rubios o pelirrojos y los niños. Cabe recordar que los rayos ultravioleta pueden producir eritemas (quemaduras de la piel por una prolongada exposición al Sol), acelera el envejecimiento de la piel, producir cáncer de piel, daños oculares y afectar el sistema inmunológico. Estas consecuencias se pueden presentar en todo el territorio nacional, pero son más evidentes en las zonas montañosas, en particular en el Sur de Antioquia, los Santanderes, Tolima, Eje Cafetero, Boyacá, Cundinamarca, Huila, Cauca y Nariño.

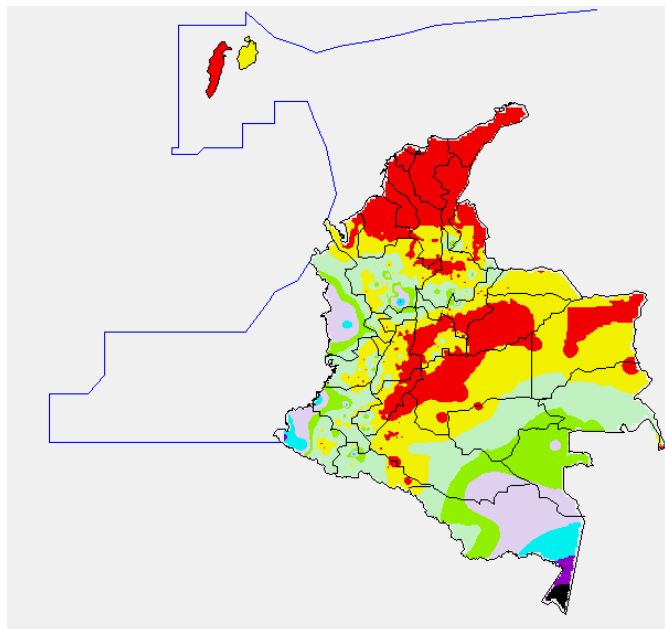
PRECIPITACIONES

A continuación se relacionan los municipios donde en las últimas 24 horas se registraron precipitaciones iguales o superiores a 15 mm:

DEPARTAMENTO	MUNICIPIOS
AMAZONAS	Leticia (65.0).
CESAR	San Alberto (15.2).
SANTANDER	Gambita (29.0), Chima (16.0).
CAQUETÁ	Solano (20.0).
ANTIOQUIA	Carmen de Viboral (17.0), Cocorná (48.0), Alejandría (22.0), Yarumal (19.0).
CHOCO	Bahía Solano (16.0), Istmina (39.0).
RISARALDA	Santuario (16.2).
CAUCA	Cajibío (25.0), Timbiquí (26.0).
NARIÑO	Tumaco (44.0), Barbacoas (41.0).
PUTUMAYO	Mocoa (28.8).

MAPA DE PRECIPITACIÓN DIARIA

Desde las 7:00 a.m. del Viernes 13 de enero hasta las 7:00 a.m. del Sábado 14 de enero de 2012



0.0 mm	0.1 a 1.0 mm	1.1 a 5.0 mm	5.1 a 10.0 mm
10.1 a 20.0 mm	20.1 a 40.0 mm	40.1 a 60.0 mm	> de 60.1 mm

ESTADO DE LOS EMBALSES

A continuación se relacionan los volúmenes útiles diarios de reservas de algunos embalses de acuerdo con información de hoy a las 6:00 a. m. consultada en XM:

EMBALSE	DEPARTAMENTO	VOLUMEN ÚTIL DIARIO, %
PLAYAS	Antioquia	109.40
TRONERAS	Antioquia	94.66
EL PEÑOL	Antioquia	100.44
SAN LORENZO	Antioquia	87.48
RIOGRANDE 2	Antioquia	88.69
MIRAFLORES	Antioquia	91.04
PORCE III	Antioquia	47.30
PORCE II	Antioquia	92.36
PUNCHINÁ	Antioquia	67.06
ESMERALDA	Boyacá	92.56
MIEL I	Caldas	101.69
SALVAJINA	Cauca	78.78
URRÁ I	Córdoba	89.87
GUAVIO	Cundinamarca	94.33
MUÑA	Cundinamarca	96.72
AGREGADO BOGOTÁ	Cundinamarca	73.70
CHUZA	Cundinamarca	60.62
BETANIA	Huila	78.29
PRADO	Tolima	109.99
CALIMA 1	Valle del Cauca	98.47
ALTO ANCHICAYÁ	Valle del Cauca	23.21

TEMPERATURAS MÍNIMAS

A continuación se relacionan los municipios donde se presentaron temperaturas inferiores a 5°C:

DEPARTAMENTO	MUNICIPIOS
BOYACÁ	Sogamoso (3.2°C), Chita (4.8°C), Cerinza.

TEMPERATURAS MÁXIMAS

A continuación se relacionan los municipios donde se presentaron temperaturas superiores a 35°C:

DEPARTAMENTO	MUNICIPIOS
TOLIMA	Natagaima (36.4.0°C), Ambalema (35.0°C), Armero (35.6°C).

PRONÓSTICO METEOROLÓGICO

REGIÓN	PRONÓSTICO
SABANA DE BOGOTÁ	SÁBADO: Aunque se espera tiempo seco durante la jornada no se descartan lloviznas esporádicas y sectorizadas. DOMINGO: Cielo parcialmente cubierto con predominio de condiciones secas a lo largo del día y de la noche.
ANDINA	SÁBADO: En la mayor parte de la región prevalecerán las condiciones secas, salvo en algunos sectores de Cundinamarca, Antioquia, Tolima, Eje Cafetero, Cauca, Valle del Cauca y Nariño donde se pronostican lluvias, especialmente al finalizar la tarde o por la noche. DOMINGO: Cielo parcialmente cubierto con tiempo seco, excepto de algunas precipitaciones ligeras en algunos sectores de Cundinamarca, Antioquia, Eje Cafetero, Tolima, Cauca, Nariño y Valle del Cauca.
CARIBE	SÁBADO: En gran parte de la región predominarán las condiciones secas y soleadas con posibilidad de elevadas temperaturas del aire, excepto en el Urabá donde se estiman algunas precipitaciones. DOMINGO: En gran parte de la región persistirán las condiciones secas con poca nubosidad y altas temperaturas del aire, salvo en algunas zonas de Córdoba y Urabá donde son posibles lluvias entre ligeras a moderadas.
ARCHIPIÉLAGO DE SAN ANDRÉS, PROVIDENCIA Y SANTA CATALINA	SÁBADO: Aunque se esperan condiciones secas, no se descartan lloviznas ocasionales con vientos de moderada intensidad. DOMINGO: Cielo entre ligera a parcialmente nublado con predominio de condiciones secas y vientos de moderada intensidad.
MAR CARIBE	SÁBADO: En la zona marítima colombiana se prevé tiempo seco y soleado con vientos entre moderados a fuertes, particularmente aguas adentro. DOMINGO: En el Caribe nacional prevalecerán las condiciones secas con vientos entre moderados a fuertes.
PACÍFICA	SÁBADO: Nubosidad variada con lluvias entre ligeras a moderadas en amplios sectores del departamento de Chocó, en algunos casos con tormentas eléctricas. En el resto de la región aunque predominará el tiempo seco, no se desestiman precipitaciones al final de la tarde o por la noche. DOMINGO: A lo largo de la región se espera tiempo lluvioso, principalmente en sectores de Chocó y Valle del Cauca. Lloviznas dispersas en Cauca y Nariño.
INSULAR PACÍFICA	SÁBADO: Se prevén lluvias de variada intensidad especialmente en Malpelo, en algunos casos acompañadas de tormentas eléctricas. DOMINGO: Cielo entre parcialmente nublado y nublado con precipitaciones a diferentes horas.
OCEANO PACÍFICO	SÁBADO: Cielo entre parcialmente cubierto y cubierto con precipitaciones de variada intensidad y descargas eléctricas, especialmente en el Centro y Norte del Pacífico colombiano. DOMINGO: En gran parte de la zona marítima predominarán las lluvias, inclusive no se descarta actividad eléctrica enfrente de la costa chocoana.

REGIÓN	PRONÓSTICO
ORINOQUIA	SÁBADO: En gran parte de la región se estima tiempo seco con posibilidad de elevadas temperaturas del aire, excepto en sectores de Vichada y Meta donde no se descartan lluvias después del mediodía. DOMINGO: Se espera predominen las condiciones secas con escasa nubosidad en el horizonte y altas temperaturas del aire.
AMAZONIA	SÁBADO: Se espera cielo entre parcialmente nublado y nublado con precipitaciones durante la jornada en gran parte de la región, las más intensas se pronostican por la tarde y noche en los departamentos de Amazonas, Vaupés y oriente de Guaviare. DOMINGO: Cielo parcialmente nublado, las precipitaciones más importantes son previstas hacia el suroriente de la región, las más fuertes hacia la tarde y noche.

ALERTAS VIGENTES

Para mayor información sobre el Pronóstico del Estado del Tiempo, Informes Técnicos Diarios y Comunicados Especiales, e informes de otras áreas temáticas, tales como Hidrología, Deslizamientos de Tierra e Incendios, se sugiere consultar la siguiente dirección electrónica: www.ideam.gov.co

REGIÓN CARIBE

ALERTA NARANJA NIVELES ALTOS EN LA PARTE BAJA DEL RÍO MAGDALENA

En el sector comprendido entre Magangué (Bolívar) y la desembocadura en el mar Caribe, incluyendo el Canal del Dique, se sugiere bajar a la **ALERTA NARANJA**. Los niveles han mantenido una tendencia de descenso lento y sostenido en los últimos días. Pueden continuar las afectaciones sobre algunos sectores de las siguientes poblaciones:

Atlántico: Campo de La Cruz y Santa Lucía

Bolívar: Magangué y Calamar.

Magdalena: Santa Ana, Pedraza y Plato.

ALERTA ROJA INCENDIOS DE LA COBERTURA VEGETAL

Amenaza muy alta de ocurrencia de incendios de la cobertura vegetal en zonas de bosques, cultivos y pastos, localizados en los siguientes municipios y sectores aledaños:

Cesar: Pueblo Bello, Valledupar, El Paso, Bosconia, Agustín Codazzi, San Diego, La Paz, Becerril, El Copey.

La Guajira: Dibulla, Riohacha, San Juan Del Cesar, Uribia y Urumita.

Magdalena: Fundación, Aracataca, Ciénaga, Santa Marta, Zona Bananera.

Bolívar: Santa Catalina, Turbaná, Turbaco, Cartagena de Indias, Santa Rosa del Sur y Simití.

Córdoba: Loricá, Montería, Moñitos y San Bernardo Del Viento.

ALERTA AMARILLA RIO MAGDALENA SECTOR DEL BANCO (MAGDALENA)

Debido a que los niveles del río Magdalena en el sector de El Banco (Magdalena) se mantienen con tendencia al descenso en la última semana, se sugiere disminuir el nivel de alerta a **ALERTA AMARILLA**.

ALERTA NARANJA INCENDIOS DE LA COBERTURA VEGETAL

Amenaza alta de ocurrencia de incendios de la cobertura vegetal en zonas de bosques, cultivos y pastos, localizados en los siguientes municipios y sectores aledaños:

Cesar: Manaure.

La Guajira: La jagua del Pilar.

Magdalena: Ariguani, Pueblo Viejo y Sitio Nuevo.

Atlántico: Puerto Colombia y Barranquilla.

Especial atención ameritan, Parque Nacional Natural Sierra Nevada de Santa Marta, Parque Nacional Natural Macuira y Vía Parque Isla de Salamanca.

REGIÓN ANDINA

ALERTA ROJA INCENDIOS DE LA COBERTURA VEGETAL

Amenaza muy alta de ocurrencia de incendios de la cobertura vegetal en zonas de bosques, cultivos y pastos, localizados en los siguientes municipios y sectores aledaños:

Cundinamarca: Gamma, Manta, Suesca, Tibirita, Fómeque, Gachalá, Junín, Beltrán, Ubalá, Guasca, Gachetá, Sopó, Guatavita, Tocancipá, Gachancipá, Sesquilé, Machetá, Zipaquirá, Nemocón, Cógua, Chocontá, Tausa, Sutatausa, Cucunubá, Villapinzón, Lenguaque, Guachetá, Puerto Salgar y Ubaté.

Huila: Colombia.

Tolima: Dolores y Ambalema.

Antioquia: Guadalupe, Arboletes, Yolombó, Gómez Plata, Angostura, Amalfi y Anorí.

Boyacá: Almeida, Boavita, Chinavita, Guateque, La Capilla, Pachavita, Somondoco, Sutatenza, Tenza, Guayatá, Úmbita, Turmequé, Tibaná, Ramiriquí, Ventaquemada, Viracachá, Siachoque, Ráquira, Muzo, Cultiva, Quípama, Pesca, Iza, Firavítoba, Sogamoso, Paya, Pisba, Socha, Socotá, Sativanorte, Jericó, Chita, Susacón, La Uvita, Soatá, El Cocuy, Tipacoque, San Mateo, Guacamayas, Panqueba, El Espino, Covarachía, Guicán, Chiscas, Samacá y Tota.

Santander: Concepción, Onzaga, San Joaquín, Macaravita, Capitanejo, San Miguel, Mogotes, San José De Miranda, Curití, Enciso, Molagavita, Carcasí, Málaga, Cepitá, Aratoca, San Andrés, Cerrito, Guaca, Piedecuesta, Puerto Parra, Cimitarra y Tona.

Norte de Santander: Chitagá, Labateca, Pamplona, Toledo, Herrán, Cáchira y Abrego.

ALERTA NARANJA INCENDIOS DE LA COBERTURA VEGETAL

Amenaza alta de ocurrencia de incendios de la cobertura vegetal en zonas de bosques, cultivos y pastos, localizados en los siguientes municipios y sectores aledaños:

Cundinamarca: Cajicá, La Calera y Medina.

Huila: Altamira.

Tolima: Armero.

Valle del Cauca: Palmira, Florida, Pradera y Tuluá.

Antioquia: Marinilla, Guarne, San Vicente, Copacabana, Bello, Girardota, San Roque, Don Matías, Maceo, Puerto Berrio, Yalí, Vegachí, Campamento, Medellín, Remedios y Yondó.

Quindío: Pijao.

Boyacá: Aquitania, Garagoa, Labranzagrando, Miraflores, Páez, Rondón, Tinjacá, Firavítoba, Tuta, Mongua, Tibasosa, Paipa, Paz de Río, Sativasur, Guacamayas, Panqueba, Ciénega, Toca y Monguí.

Santander: Bolívar, Charala y Cabrera.

Norte de Santander: Cácuta..

Especial atención ameritan, Parque Nacional Natural El Cocuy, Parque Nacional Natural Pisba y Parque Nacional Natural Chingaza.

ALERTA AMARILLA NIVELES ALTOS EN LA PARTE ALTA DEL RÍO CAUCA

Se sugiere bajar a la alerta Amarilla a la altura de la estación Mediacanoa (municipio de Yotoco, Valle del Cauca). Los niveles han conservado una tendencia de descenso leve en los últimos días. Se alerta a las poblaciones y a las autoridades regionales de los municipios de Yotoco, Yumbo y Bugalagrande (Valle del Cauca) a continuar con las medidas de precaución necesarias ante posibles inundaciones súbitas.

ALERTA NARANJA EMBALSE DE PRADO

De acuerdo con la información suministrada por EPSA a las 06:00 horas del día de hoy, el Embalse de Prado presenta una cota de nivel de 362.64 m.s.n.m. (correspondiente al 109.53% del volumen útil) siendo la cota máxima 367.00 m.s.n.m. Las compuertas se encuentran cerradas en su totalidad. Continúa el monitoreo permanente en los niveles del río Magdalena.

ALERTA NARANJA DESLIZAMIENTOS DE TIERRA

Caldas: se pronostica amenaza moderada a alta por deslizamientos de tierra en áreas inestables de los municipios de Marquetalia, Norcasia, Pensilvania, Samaná y Victoria.

Tolima: se pronostica amenaza moderada por deslizamientos de tierra en áreas inestables de los municipios de Fresno, Honda y Mariquita.

REGION ORINOQUIA

ALERTA ROJA INCENDIOS DE LA COBERTURA VEGETAL

Amenaza muy alta de ocurrencia de incendios de la cobertura vegetal en zonas de bosques, cultivos y pastos, localizados en los siguientes municipios y sectores aledaños:

Arauca: Arauca, Tame, Fortul, Arauquita, Puerto Rondón y Cravo Norte.

Casanare: Hato Corozal, Paz De Ariporo, Pore, San Luis de Palenque, Trinidad, Yopal, Chameza, Nunchía, Támara, Sácama, La Salina, Orocué.

Meta: Villavicencio, Restrepo, Puerto Lleras, San Juan De Arama, Fuente De Oro, Mesetas, Granada y Acacias.

Vichada: La Primavera, Puerto Carreño, Santa Rosalía.

ALERTA NARANJA INCENDIOS DE LA COBERTURA VEGETAL

Amenaza alta de ocurrencia de incendios de la cobertura vegetal en zonas de bosques, cultivos y pastos, localizados en los siguientes municipios y sectores aledaños:

Arauca: Saravena.

Meta: Cumaral y Uribe.

Casanare: Aguazul y Recetor.

Especial atención amerita Parque Nacional Natural Tinigua.

REGIÓN PACÍFICA

ALERTA NARANJA DESLIZAMIENTOS DE TIERRA

Chocó: se pronostica amenaza alta a moderada por deslizamientos de tierra en áreas inestables de los municipios de Alto Baudó, Atrato (Yuto), Bajo Baudó (Pizarro), Cértegui, Condoto, El Cantón del San Pablo, Istmina, Lloró, Atrato (Yuto), Medio Atrato (Betú), Medio Baudó, Medio San Juan (Andagoya), Quibdó y Río Quito (Paimadó).

Nariño: se pronostica amenaza moderada por deslizamientos de tierra en áreas inestables de los municipios de Barbacoas y Ricaurte.

ALERTA AMARILLA PARA EL RÍO ATRATO POR NIVELES ALTOS

Se mantiene la **ALERTA AMARILLA** en el río Atrato, a la altura de la estación Quibdó. En las últimas horas se viene registrando un ascenso moderado en los niveles producto de las lluvias presentadas en el sector. Se sugiere estar alertas y mantener las medidas preventivas en las zonas ribereñas y bajas, particularmente las poblaciones de Tagachí, Vigía del Fuerte, Domingodó y Riosucio.

REGIÓN AMAZONICA

ALERTA NARANJA DESLIZAMIENTOS DE TIERRA

Putumayo: se pronostica amenaza baja por deslizamiento de tierra en áreas inestables de los municipios de Mocoa y Villa garzón.

MAR CARIBE

ALERTA ROJA OLEAJE Y VIENTO

El día de hoy persistirán las condiciones de amenaza para la travesía en embarcaciones de poco calado en alta mar por causa del oleaje que variará entre 2.0 - 4.0 metros y el viento que se aproximará a 20 - 30 nudos (36 - 54 km/h), se recomienda a pescadores y usuarios consultar con las Capitanías de puerto antes de zarpar.

ALERTA AMARILLA PLEAMARES

En los próximos días hasta el 19 de enero del presente año se espera una de las pleamares más significativas del mes en el litoral Caribe colombiano, asociado con la marea astronómica, se sugiere a habitantes costeros estar atentos a la evolución del fenómeno.

OCÉANO PACÍFICO

ALERTA AMARILLA PLEAMARES

Hasta el próximo 16 de enero del presente año se espera una de las pleamares más significativas del mes en el litoral Pacífico colombiano, asociado con la marea astronómica, se sugiere a habitantes costeros estar atentos a la evolución del fenómeno.

ALERTA NARANJA TIEMPO LLUVIOSO

En el transcurso de la jornada persistirá el tiempo lluvioso en la mayor parte del Océano Pacífico nacional con probabilidad de actividad eléctrica y ráfagas de viento, se recomienda a usuarios de embarcaciones menores consultar con las Capitanías de puerto en zonas de inminente tempestad.

Ricardo LOZANO PICÓN, Director General
María Teresa MARTÍNEZ GÓMEZ, Jefe Oficina de Pronósticos y Alertas
Juan Francisco ALAMEDA VIVEROS, Coordinador de Alertas Ambientales

Profesionales en turno:
Daniel USECHE, Patricia LEÓN, Patricia MESA y Cesar PEDRAZA.
Internet: <http://www.ideam.gov.co>
Correo electrónico servicio@ideam.gov.co * alertasideam@ideam.gov.co
Carrera 10 N° 20 - 30 ** Piso 9, Bogotá, D.C.
Teléfono: 3421586

ALERTA ROJA. PARA TOMAR ACCIÓN Advierte a los sistemas de prevención y atención de desastres sobre la amenaza que puede ocasionar un fenómeno con efectos adversos sobre la población, el cual requiere la atención inmediata por parte de la población y de los cuerpos de atención y socorro. Se emite una alerta sólo cuando la identificación de un evento extraordinario indique la probabilidad de amenaza inminente y cuando la gravedad del fenómeno implique la movilización de personas y equipos, interrumpiendo el normal desarrollo de sus actividades cotidianas.

ALERTA NARANJA. PARA PREPARARSE Indica la presencia de un fenómeno. No implica amenaza inmediata y como tanto es catalogado como un mensaje para informarse y prepararse. El aviso implica vigilancia continua ya que las condiciones son propicias para el desarrollo de un fenómeno, sin que se requiera permanecer alerta.

ALERTA AMARILLA. PARA INFORMARSE Es un mensaje oficial por el cual se difunde información. Por lo regular se refiere a eventos observados, reportados o registrados y puede contener algunos elementos de pronóstico a manera de orientación. Por sus características pretéritas y futuras difiere del aviso y de la alerta, y por lo general no está encaminado a alertar sino a informar.

CONDICIONES NORMALES La información que se suministra se encuentra dentro de los rangos normales.

°C: grados Celsius

m: metros

mm: milímetros

KPH: kilómetros por hora

GOES: Geostationary Operational Environmental Satellites (Satélite Geoestacionario Operacional Ambiental).