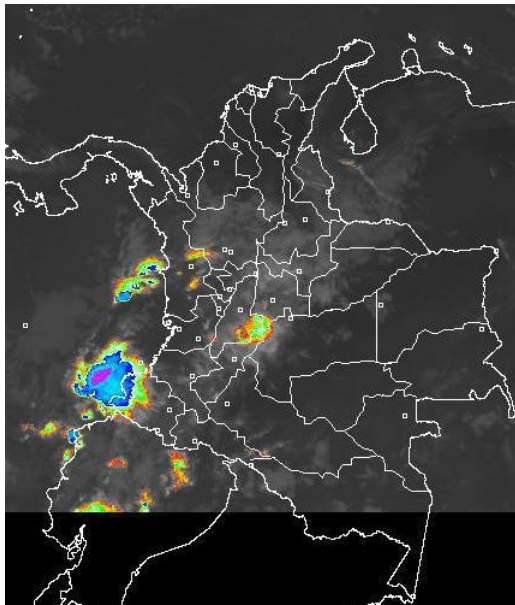


## CONDICIONES HIDROMETEOROLÓGICAS ACTUALES

Sobre la franja centro-sur de la región Andina y Pacífica se ha presentado un aumento de la nubosidad y de la humedad. Por su parte el resto del territorio nacional ha permanecido bajo condiciones de cielo parcialmente nublado. **ALERTA ROJA** por ocurrencia de incendios de la cobertura vegetal en varios sectores de las regiones Caribe, Orinoquía y Andina. El nivel del río Magdalena en la cuenca baja continúa en descenso. Aunque en gran parte del país prevalecen las condiciones secas, se sigue presentando una amenaza moderada por deslizamientos en áreas inestables de los departamentos de: Putumayo, Nariño, Chocó, Caldas y Antioquia.

## IMAGEN SATELITAL

Imagen GOES-14 \* 20 de enero de 2012 \* Hora 9:00 a. m. HLC



## PRONÓSTICO CONDICIONES METEOROLÓGICAS ESPECIALES

ÁREA DEL VOLCÁN CERRO MACHÍN (4.8, -75.62)			
Cielo entre parcial y mayormente nublado con precipitaciones durante la jornada.			
INGEOMINAS lo reporta en <b>NIVEL AMARILLO (III): CAMBIOS EN EL COMPORTAMIENTO DE LA ACTIVIDAD VOLCÁNICA.</b>			
ELEVACIÓN (pies)	DIRECCIÓN	VELOCIDAD	
		NUDOS	KPH
10,000	NORESTE	5	9
18,000	NOROESTE	5	9
24,000	NOROESTE	5 - 10	9 - 18
30,000	NOROESTE	10-15	18-28
ÁREA DEL VOLCÁN NEVADO DEL HUILA (2.92, -76.05)			
Cielo parcialmente nublado con lluvias durante la jornada.			
INGEOMINAS lo reporta en <b>NIVEL AMARILLO (III): CAMBIOS EN EL COMPORTAMIENTO DE LA ACTIVIDAD VOLCÁNICA.</b>			
ELEVACIÓN (pies)	DIRECCIÓN	VELOCIDAD	
		NUDOS	KPH
10,000	SURESTE	5	9
18,000	NOROESTE	5 - 10	9 - 18
24,000	NOROESTE	5 - 10	9 - 18
30,000	NOROESTE	5 - 10	9 - 18
ÁREA DEL VOLCÁN GALERAS (1.55, -77.37)			
Cielo parcialmente nublado con precipitaciones entre ligeras y moderadas durante la jornada.			
INGEOMINAS lo reporta en <b>NIVEL AMARILLO (III): CAMBIOS EN EL COMPORTAMIENTO DE LA ACTIVIDAD VOLCÁNICA.</b>			
ELEVACIÓN (pies)	DIRECCIÓN	VELOCIDAD	
		NUDOS	KPH
10,000	SUROESTE	5	9
18,000	OESTE	5	9
24,000	NOROESTE	5 - 10	9 - 18
30,000	NOROESTE	5	9

## LO MÁS DESTACADO

- Las lluvias de mayor consideración se reportaron en los departamentos de Cauca, Chocó, Nariño, Santander, alcanzando el mayor volumen en el municipio de Istmina (Chocó) con 90.0 mm.
- ALERTA ROJA** por amenaza alta de incendios de la cobertura vegetal en las regiones Caribe, Orinoquía y algunos sectores de la Andina.
- ALERTA NARANJA** para el Río Magdalena en el sector comprendido entre Magangué (Bolívar) y la desembocadura en el mar Caribe, incluyendo el Canal del Dique.
- ALERTA NARANJA** por amenaza moderada de deslizamientos de tierra en áreas inestables de los departamentos de Caldas, Nariño, Antioquia, Chocó y Putumayo. El IDEAM recomienda no bajar la guardia con los deslizamientos de tierra ya que cualquier lluvia fuerte podría ocasionar emergencias en áreas inestables.

## ALTOS VALORES DE RADIACIÓN ULTRAVIOLETA ENTRE LOS MESES DE ENERO Y MARZO DEL 2012

Altos valores de radiación ultravioleta se esperan durante los próximos meses hasta marzo del 2012. En consecuencia a la disminución de la nubosidad, principalmente en horas de la mañana y primeras horas de la tarde y los bajos valores de ozono en el país en esta época, se recomienda: evitar la exposición directa al sol entre las 9 a.m. y las 4 p.m., usar ropa protectora (camisa de manga larga, sombreros de ala ancha, lentes protectores), usar bloqueadores solares para la piel con un factor de protección 30 o mayor y por último deben cuidarse más los rubios o pelirrojos y los niños. Cabe recordar que los rayos ultravioleta pueden producir eritemas (quemaduras de la piel por una prolongada exposición al Sol), acelera el envejecimiento de la piel, producir cáncer de piel, daños oculares y afectar el sistema inmunológico. Estas consecuencias se pueden presentar en todo el territorio nacional, pero son más evidentes en las zonas montañosas, en particular en el Sur de Antioquia, los Santanderes, Tolima, Eje Cafetero, Boyacá, Cundinamarca, Huila, Cauca y Nariño.

## PRECIPITACIONES

A continuación se relacionan los municipios donde en las últimas 24 horas se registraron precipitaciones iguales o superiores a 15 mm:

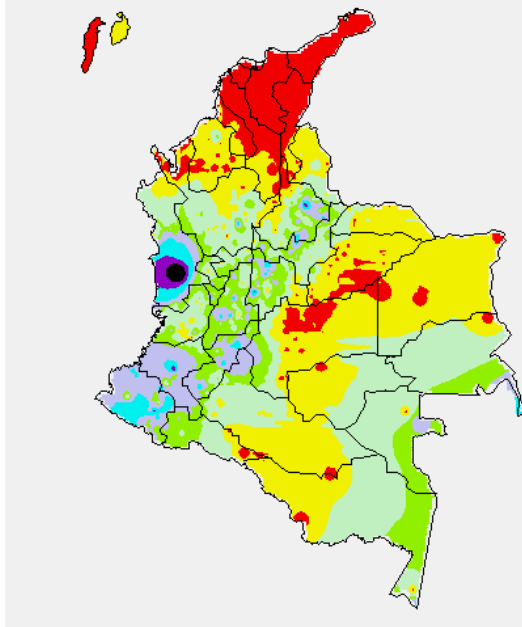
DEPARTAMENTO	MUNICIPIOS
AMAZONAS	Leticia (23.1)
ANTIOQUIA	San Roque (29.0)
CALDAS	Marquetalia (17.0), Manizales (19.0)
CAUCA	Santander de Quilichao (18.0), El Tambo (60.0), Piendamó (18.5), Puracé (19.0), San Sebastián (19.0), Mercaderes (34.4)
CUNDINAMARCA	Puerto Salgar (15.7), Albán (20.5), Anapoima (51.2), Paima (48.0), Supatá (27.5), Pacho (25.0)
CHOCO	Quibdó (26.9), Condoto (88.0), Istmina (90.0), Medio San Juan (73.0)
HUILA	Neiva (17.2), Tello (30.0), Baraya (31.0), Hobo (25.0), Campoalegre (26.4), San Agustín (25.0), Isnos (41.0), Rivera (21.0)
NARIÑO	Tumaco (15.0), Pasto (41.0), La Cruz (30.5), Buesaco (32.1), Consacá (29.0), Barbacoas (42.0), San Bernardo (38.9), San Pablo (20.4), El Tablón (50.4), Samaniego (28.0), Cumbitara (21.3), Los Andes (38.3), Santa Cruz (33.0), Nariño (66.0)
QUINDÍO	Armenia (34.8)
PUTUMAYO	Mocoa (15.0)
RISARALDA	Pereira (16.4)

### CONTINUACIÓN PRECIPITACIÓN

DEPARTAMENTO	MUNICIPIOS
SANTANDER	Piedecuesta (58.5), Suaita (31.5), Málaga (19.2), Gambita (26.2), Charalá (26.0), Encino (16.0), El Palmar (28.0), Bucaramanga (59.5), Carcasí (27.4), Guaca (23.1)
TOLIMA	Ibagué (30.8), Ortega (27.9), Purificación (19.0), San Antonio (26.6), Planadas (15.0), Carmen de Apicalá (19.0), Villahermosa (17.8), Alpujarra (18.0)

### MAPA DE PRECIPITACIÓN DIARIA

Desde las 7:00 a.m. del jueves 19 de enero hasta las 7:00 a.m. del viernes 20 de enero de 2012.



0.0 mm	0.1 a 1.0 mm	1.1 a 5.0 mm	5.1 a 10.0 mm
10.1 a 20.0 mm	20.1 a 40.0 mm	40.1 a 60.0 mm	> de 60.1 mm

### ESTADO DE LOS EMBALSES

A continuación se relacionan los volúmenes útiles diarios de reservas de algunos embalses de acuerdo con información de hoy a las 6:00 a. m. consultada en XM:

EMBALSE	DEPARTAMENTO	VOLUMEN ÚTIL DIARIO, %
PLAYAS	Antioquia	106.45
TRONERAS	Antioquia	112.10
EL PEÑOL	Antioquia	101.02
SAN LORENZO	Antioquia	86.12
RIOGRANDE 2	Antioquia	85.73
MIRAFLORES	Antioquia	91.04
PORCE III	Antioquia	59.17
PORCE II	Antioquia	89.59
PUNCHINÁ	Antioquia	77.28
ESMERALDA	Boyacá	87.36
MIEL I	Caldas	101.75
SALVAJINA	Cauca	74.59
URRÁ I	Córdoba	81.28
GUAVIO	Cundinamarca	92.91
MUÑA	Cundinamarca	94.54
AGREGADO BOGOTÁ	Cundinamarca	73.24
CHUZA	Cundinamarca	58.48
BETANIA	Huila	81.58
CALIMA 1	Valle del Cauca	97.25
ALTO ANCHICAYÁ	Valle del Cauca	68.30

### TEMPERATURAS MÍNIMAS

A continuación se relacionan los municipios donde se presentaron temperaturas inferiores a 5°C:

DEPARTAMENTO	MUNICIPIOS
ANTIOQUIA	Santa Rosa de Osos (2.6°C)
BOYACÁ	Saboyá (3.8°C), Cerinza (3.6°C)
CUNDINAMARCA	Chocontá (3.2°C)

### TEMPERATURAS MÁXIMAS

A continuación se relacionan los municipios donde se presentaron temperaturas superiores a 35°C:

DEPARTAMENTO	MUNICIPIOS
CESAR	Valledupar (36.6°C), Codazzi (35.4°C)
VICHADA	Cumaribo (35.6°C)

### PRONÓSTICO METEOROLÓGICO

REGIÓN	PRONÓSTICO
SABANA DE BOGOTÁ	<b>VIERNES:</b> Para las primeras horas del día se esperan condiciones de cielo entre parcialmente nublado a mayormente nublado con presencia de algunas lluvias ligeras con tendencia a la disminución hacia el medio día. Para las horas de la tarde y noche se espera un incremento de la nubosidad con lloviznas dispersas y de corta duración sobre el Norte de la Sabana y los Cerros Orientales. La temperatura máxima oscilará entre 17°C. <b>SÁBADO:</b> Se prevé condiciones de cielo de ligeramente nublado a parcialmente nublado sin descartar la presencia de lluvias ligeras y/o lloviznas especialmente hacia los cerros orientales a lo largo de la jornada.
ANDINA	<b>VIERNES:</b> Para las horas de la mañana se esperan condiciones de cielo parcialmente nublado sobre amplios sectores de la región; algunas precipitaciones ligeras y dispersas se presentarán sobre el Eje Cafetero y montañas de Cauca y Nariño. En la tarde y la noche se prevé un incremento de la nubosidad dejando lluvias de variada intensidad hacia la franja central de la región, las más intensas se esperan hacia el Sur de Antioquia, Eje Cafetero, Valle, Cauca y Nariño; lluvias ligeras en Cundinamarca, Boyacá, Tolima y Huila. <b>SÁBADO:</b> Se esperan condiciones de cielo parcialmente nublado para las primeras horas del día; un aumento de la nubosidad en las horas de la tarde y noche acompañado de lluvias entre ligeras a moderadas las más intensas hacia sur de Antioquia, Eje cafetero, Valle y Cauca y algo menos intensas en Boyacá, Cundinamarca, Tolima, Huila y Nariño.
CARIBE	<b>VIERNES:</b> Para las primeras horas del día se estiman condiciones de cielo de ligeramente a parcialmente nublado con predominio de tiempo seco e intervalos soleados en amplios sectores de la región. Hacia las horas de la tarde y noche se espera un ligero aumento de la nubosidad sin descartar la presencia de lluvias ligeras y/o lloviznas hacia sectores de Córdoba y sur de Bolívar. <b>SÁBADO:</b> Se esperan condiciones de cielo entre ligeramente nublado a parcialmente nublado a lo largo de la jornada; no se descarta la presencia de lluvias de carácter ligero hacia el departamento de la Guajira.
ARCHIPIÉLAGO DE SAN ANDRÉS, PROVIDENCIA Y SANTA CATALINA	<b>VIERNES:</b> A lo largo de la jornada se mantendrán condiciones de cielo ligeramente nublado con predominio de tiempo seco. <b>SÁBADO:</b> Se esperan condiciones de cielo entre ligeramente nublado a parcialmente nublado sin descartar la presencia de lluvias ligeras al finalizar la tarde.
MAR CARIBE	<b>VIERNES:</b> Se prevé durante la jornada y a lo largo del mar Caribe colombiano condiciones de cielo ligeramente nublado y/o despejado y tiempo seco y soleado. <b>SÁBADO:</b> Se estiman condiciones estables con predominio de tiempo seco a lo largo de la jornada sobre amplios sectores del Mar Caribe colombiano.
PACÍFICA	<b>VIERNES:</b> Para las horas de la mañana se esperan condiciones de cielo parcialmente nublado con lluvias entre ligeras y moderadas hacia el centro de la región, en el sur de Chocó y Valle. Para las horas de la tarde y noche se prevé un aumento general de la nubosidad con presencia de lluvias de ligeras a moderadas, las más intensas en Chocó y Valle. <b>SÁBADO:</b> Se esperan condiciones de cielo parcialmente nublado a mayormente nublado con lluvias de ligeras a moderadas especialmente sobre sectores de Chocó y Valle; lluvias ligeras y dispersas en el resto de la región.

REGIÓN	PRONÓSTICO
INSULAR PACÍFICA	<b>VIERNES:</b> Se prevé cielo parcialmente nublado con predominio de tiempo seco sobre Malpelo y Gorgona a lo largo de la jornada. <b>SÁBADO:</b> Se estiman condiciones de cielo parcialmente nublado con posibles lluvias ligeras en Malpelo en horas de la tarde y entrada la noche.
OCÉANO PACÍFICO	<b>VIERNES:</b> Se estiman condiciones de cielo entre ligeramente nublado a parcialmente nublado sin descartar la presencia de algunas precipitaciones hacia el océano pacifico central colombiano, especialmente hacia la zona costera. <b>SÁBADO:</b> Se espera predominen condiciones de cielo parcialmente nublado con presencia de alguna lluvias de carácter ligero hacia el centro y norte del océano Pacifico colombiano.
ORINOQUIA	<b>VIERNES:</b> Cielo ligeramente cubierto con predominio de tiempo seco la mayor parte de la jornada. En la mañana se pueden presentar lluvias ligeras hacia el piedemonte de Meta, en horas de la tarde y la noche estas lluvias se pueden extender hacia el piedemonte de Casanare. <b>SÁBADO:</b> Se espera a lo largo de la jornada condiciones de cielo entre ligeramente nublado y parcialmente nublado con predominio de tiempo seco; existe la probabilidad de lluvias hacia el piedemonte de Meta y de Casanare.
AMAZONIA	<b>VIERNES:</b> Se espera para las primeras horas del día condiciones de cielo entre ligeramente nublado y parcialmente nublado exceptuando el trapecio amazónico donde se pueden presentar lluvias de ligeras a moderadas y sectorizadas. Para las horas de la tarde y noche es posible aumente la nubosidad y se presenten lluvias ligeras hacia Guainía, Vaupés y algo más intensas en Amazonas. <b>SÁBADO:</b> Se prevé condiciones de cielo parcialmente nublado para las horas de la mañana con algunas precipitaciones de carácter ligero especialmente en el departamento de Amazonas. Para las horas de la tarde y noche es posible aumente la nubosidad y se presenten lluvias de ligeras a moderadas sobre los departamentos de Guainía, Vaupés y Amazonas.

### ALERTAS VIGENTES

Para mayor información sobre el Pronóstico del Estado del Tiempo, Informes Técnicos Diarios y Comunicados Especiales, e informes de otras áreas temáticas, tales como Hidrología, Deslizamientos de Tierra e Incendios, se sugiere consultar la siguiente dirección electrónica: [www.ideam.gov.co](http://www.ideam.gov.co)

#### REGIÓN CARIBE

##### ALERTA ROJA: INCENDIOS DE LA COBERTURA VEGETAL

Amenaza muy alta de ocurrencia de incendios de la cobertura vegetal en zonas de bosques, cultivos y pastos, localizados en los siguientes municipios y sectores aledaños:

**Atlántico:** Barranquilla, Luruaco, Pijó.

**Bolívar:** Cartagena De Indias, Clemencia, Santa Catalina, Santa Rosa Del Sur, Simití, Turbaco, Turbaná.

**Cesar:** Agustín Codazzi, Becerril, Bosconia, El Copey, El Paso, La Paz, Manaure Balcón Del Cesar, Pueblo Bello, San Diego, Valledupar.

**Córdoba:** Chima, Lorica, Los Córdoba, Montería, Moñitos y San Bernardo Del Viento.

**La Guajira:** Dibulla, La Jagua Del Pilar, Manaure, Uribia, Urumita.

**Magdalena:** Aracataca, Ciénaga, Fundación, Santa Marta, Zona Bananera.

##### ALERTA NARANJA NIVELES ALTOS EN LA PARTE BAJA DEL RÍO MAGDALENA

En el sector comprendido entre Magangué (Bolívar) y la desembocadura en el mar Caribe, incluyendo el Canal del Dique, se sugiere continuar con la **ALERTA NARANJA**. Los niveles han mantenido una tendencia de descenso lento y sostenido en los últimos días. Pueden continuar las afectaciones sobre algunos sectores de las siguientes poblaciones:

**Atlántico:** Campo de La Cruz y Santa Lucía

**Bolívar:** Magangué y Calamar.

**Magdalena:** Santa Ana, Pedraza y Plato.

##### ALERTA NARANJA INCENDIOS DE LA COBERTURA VEGETAL

Amenaza alta de ocurrencia de incendios de la cobertura vegetal en zonas de bosques, cultivos y pastos, localizados en los siguientes municipios y sectores aledaños:

**Atlántico:** Puerto Colombia.

**Bolívar:** Arjona.

**La Guajira:** San Juan Del Cesar.

**Magdalena:** Puebloviejo y Sitionuevo.

**Córdoba:** San Antero.

**Especial atención ameritan, Parque Nacional Natural Sierra Nevada de Santa Marta, Parque Nacional Natural Macuira y Via Parque Isla de Salamanca.**

##### ALERTA AMARILLA RIO MAGDALENA SECTOR DEL BANCO (MAGDALENA)

Debido a que los niveles del río Magdalena en el sector de El Banco (Magdalena) se mantienen con tendencia al descenso en la última semana, se sugiere continuar con el nivel de **ALERTA AMARILLA**.

#### REGIÓN ANDINA

##### ALERTA ROJA: INCENDIOS DE LA COBERTURA VEGETAL

Amenaza muy alta de ocurrencia de incendios de la cobertura vegetal en zonas de bosques, cultivos y pastos, localizados en los siguientes municipios y sectores aledaños:

**Boyacá:** Pachavita.

**Norte de Santander:** Cáchira, Labateca, Toledo.

**Santander:** Barrancabermeja, Puerto Parra, Sabana De Torres, San Vicente De Chucurí y Simacota.

##### ALERTA ROJA: NIVELES ALTOS DEL RÍO CAUCA

Debido al incremento de las lluvias en la zona se produjo un incremento en los niveles del río Cauca a la altura del municipio de Media Canoa con valores por encima de la cota de desbordamiento que seguramente están causando afectaciones por inundaciones en esta población y en Puerto Bertín (Bugá, Valle del Cauca). Por lo que se sugiere a los pobladores de zonas bajas estar atentos ante nuevos incrementos debido a que se esperan continúen las lluvias en la parte alta de la cuenca.

##### ALERTA NARANJA INCENDIOS DE LA COBERTURA VEGETAL

Amenaza alta de ocurrencia de incendios de la cobertura vegetal en zonas de bosques, cultivos y pastos, localizados en los siguientes municipios y sectores aledaños:

**Santander:** Capitanejo y Lebrija.

**Valle del Cauca:** Bugalagrande y La Unión.

**Especial atención amerita, Parque Nacional Natural El Cocuy.**

##### ALERTA NARANJA DESLIZAMIENTOS DE TIERRA

**Caldas:** se pronostica amenaza alta por deslizamientos de tierra en áreas inestables en jurisdicción de los municipios de Samaná, Pensilvania y Victoria.

**Cauca:** se pronostica amenaza moderada a alta por deslizamientos de tierra en áreas inestables en jurisdicción del municipio de El Tambo.

#### REGION ORINOQUIA

##### ALERTA ROJA: INCENDIOS DE LA COBERTURA VEGETAL

Amenaza muy alta de ocurrencia de incendios de la cobertura vegetal en zonas de bosques, cultivos y pastos, localizados en los siguientes municipios y sectores aledaños:

**Arauca:** Arauca, Arauquita, Cravo Norte, Fortul, Puerto Rondón, Tame.

**Casanare:** Hato Corozal, Nunchía, Orocué, Paz De Ariporo, Pore, San Luis De Palenque, Támara, Trinidad y Yopal.

**Meta:** Fuente De Oro, Granada, Puerto Lleras, Villavicencio y Vistahermosa.

**Vichada:** Cumaribo y Puerto Carreño.

##### ALERTA NARANJA INCENDIOS DE LA COBERTURA VEGETAL

Amenaza alta de ocurrencia de incendios de la cobertura vegetal en zonas de bosques, cultivos y pastos, localizados en los siguientes municipios y sectores aledaños:

**Casanare:** Aguazul.

**Meta:** Cumaral y San Juan De Arama.

**Vichada:** La Primavera y Santa Rosalía.

**Especial atención amerita Parque Nacional Natural Tinigua.**

## REGIÓN PACÍFICA

### ALERTA NARANJA NIVELES ALTOS EN EL RIO PATIA

Las intensas lluvias en el departamento de Nariño han incrementado considerablemente los niveles del río Patía, por lo que se sugiere este nivel de alarma por encontrarse cercano a cotas de desbordamiento y se espera que las lluvias continúen durante el fin de semana próximo. Se recomienda especial atención a los pobladores de partes bajas del municipio de Cumbitara\_Nariño. Esta alarma también se extiende a las cuencas de los ríos Mira y Telembí, y se recomienda especial atención a los municipios de Barbacoas, Roberto Payán, Magüi y Tumaco, que se afectan regularmente por los desbordamientos de estos ríos.

### ALERTA NARANJA DESLIZAMIENTOS DE TIERRA

**Nariño:** se pronostica amenaza moderada a alta por deslizamientos de tierra en áreas inestables en jurisdicción de los municipios de Tumaco, Barbacoas y Ricaurte.

**Choco:** se pronostica amenaza moderada a alta por deslizamientos de tierra en áreas inestables en jurisdicción de los municipios de Unión Panamericana, Cantón de San Pablo e Istmina

## REGIÓN AMAZONICA

### CONDICIONES NORMALES

## MAR CARIBE

### ALERTA ROJA: OLEAJE Y VIENTO

En amplios sectores del Caribe colombiano, aguas adentro, especialmente en el Centro, continuará la amenaza para la travesía en pequeñas embarcaciones por cuenta del oleaje que alcanzará 2.0 – 4.0 metros y el viento que se aproximará a 20 – 30 nudos, se recomienda a usuarios consultar con las Capitanías de puerto.

### ALERTA AMARILLA PLEAMARES

En los próximos días hasta el 23 de enero del presente año se espera una de las pleamares más significativas del mes en la Costa Caribe colombiana, se sugiere a habitantes costeros estar atentos a la evolución del fenómeno.

## OCÉANO PACÍFICO

### CONDICIONES NORMALES

Ricardo LOZANO PICÓN, Director General  
María Teresa MARTÍNEZ GÓMEZ, Jefe Oficina de Pronósticos y Alertas  
Juan Francisco ALAMEDA VIVEROS, Coordinador de Alertas Ambientales

Profesionales en turno:

Alejandro URIBE, Daniel USECHE, Mauricio TORRES, Claudia TORRES, Mario MORENO, Gloria ARANGO y Freddy GARRIDO.

Internet: <http://www.ideam.gov.co>

Correo electrónico [servicio@ideam.gov.co](mailto:servicio@ideam.gov.co) \* [alertasideam@ideam.gov.co](mailto:alertasideam@ideam.gov.co)

Carrera 10 N° 20 - 30 \*\* Piso 9, Bogotá, D.C.

Teléfono: 3421586

**ALERTA ROJA. PARA TOMAR ACCIÓN** Advierte a los sistemas de prevención y atención de desastres sobre la amenaza que puede ocasionar un fenómeno con efectos adversos sobre la población, el cual requiere la atención inmediata por parte de la población y de los cuerpos de atención y socorro. Se emite una alerta sólo cuando la identificación de un evento extraordinario indique la probabilidad de amenaza inminente y cuando la gravedad del fenómeno implique la movilización de personas y equipos, interrumpiendo el normal desarrollo de sus actividades cotidianas.

**ALERTA NARANJA. PARA PREPARARSE** Indica la presencia de un fenómeno. No implica amenaza inmediata y como tanto es catalogado como un mensaje para informarse y prepararse. El aviso implica vigilancia continua ya que las condiciones son propicias para el desarrollo de un fenómeno, sin que se requiera permanecer alerta.

**ALERTA AMARILLA. PARA INFORMARSE** Es un mensaje oficial por el cual se difunde información. Por lo regular se refiere a eventos observados, reportados o registrados y puede contener algunos elementos de pronóstico a manera de orientación. Por sus características pretéritas y futuras difiere del aviso y de la alerta, y por lo general no está encaminado a alertar sino a informar.

**CONDICIONES NORMALES** La información que se suministra se encuentra dentro de los rangos normales.

°C: grados Celsius

m: metros

mm: milímetros

KPH: kilómetros por hora

GOES: Geostationary Operational Environmental Satellites (Satélite Geostacionario Operacional Ambiental).