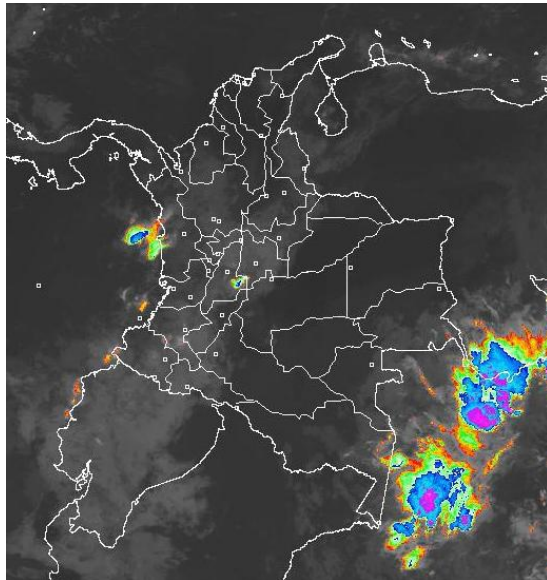


## CONDICIONES HIDROMETEOROLÓGICAS ACTUALES

Condiciones de tiempo seco y soleado predominan en amplios sectores del territorio nacional, salvo en algunos sitios de Cundinamarca, Tolima y el suroccidente del país, donde se espera tiempo nublado y lluvioso especialmente en la tarde y/o noche. Se mantiene la **ALERTA ROJA** por ocurrencia de incendios de la cobertura vegetal en varios sectores de las regiones Caribe, Orinoquia y en el Norte de la Andina. Se mantiene la amenaza moderada por deslizamientos en áreas inestables de los departamentos de Putumayo, Nariño, Chocó, Caldas y Antioquia.

## IMAGEN SATELITAL

Imagen GOES-14 \* 22 de enero de 2012 \* Hora 8:15 a. m. HLC



## PRONÓSTICO CONDICIONES METEOROLÓGICAS ESPECIALES

ÁREA DEL VOLCÁN CERRO MACHÍN (4.8, -75.62)			
Nubosidad variable y lluvias especialmente en la tarde y noche.			
INGEOMINAS lo reporta en <b>NIVEL AMARILLO (III): CAMBIOS EN EL COMPORTAMIENTO DE LA ACTIVIDAD VOLCÁNICA.</b>			
ELEVACIÓN (pies)	DIRECCIÓN	VELOCIDAD	
		NUDOS	KPH
10,000	SURESTE	5	9
18,000	NORTE	5	9
24,000	ESTE	5	9
30,000	SUROESTE	15	28
ÁREA DEL VOLCÁN NEVADO DEL HUILA (2.92 -76.05)			
Cielo seminublado y posibles lluvias al finalizar en la tarde y/o noche.			
INGEOMINAS lo reporta en <b>NIVEL AMARILLO (III): CAMBIOS EN EL COMPORTAMIENTO DE LA ACTIVIDAD VOLCÁNICA.</b>			
ELEVACIÓN (pies)	DIRECCIÓN	VELOCIDAD	
		NUDOS	KPH
10,000	SURESTE	5	9
18,000	NORTE	5	9
24,000	ESTE	5	9
30,000	SUR	10	18
ÁREA DEL VOLCÁN GALERAS (1.55, -77.37)			
Cielo entre parcialmente nublado y nublado con lluvias de ligeras a moderadas después del mediodía.			
INGEOMINAS lo reporta en <b>NIVEL AMARILLO (III): CAMBIOS EN EL COMPORTAMIENTO DE LA ACTIVIDAD VOLCÁNICA.</b>			
ELEVACIÓN (pies)	DIRECCIÓN	VELOCIDAD	
		NUDOS	KPH
10,000	OESTE	5	9
18,000	NORTE	5	9
24,000	ESTE	5	9
30,000	SURESTE	10	18

## LO MÁS DESTACADO

- Las lluvias de mayor consideración se reportaron en los departamentos de Cauca, Cundinamarca, Caldas y Risaralda, alcanzando el mayor volumen en el municipio de Miranda (Cauca) con 91.2 mm.
- ALERTA ROJA** por amenaza alta de incendios de la cobertura vegetal en las regiones Caribe, Orinoquia y algunos sectores de la Andina, particularmente en Santanderes.
- ALERTA ROJA** por niveles altos del río Cauca en Mediacanoa (Yotoco, Valle del Cauca).
- ALERTA NARANJA** por amenaza moderada de deslizamientos de tierra en áreas inestables de los departamentos de Caldas, Nariño, Antioquia, Chocó y Putumayo. El IDEAM recomienda no bajar la guardia con los deslizamientos de tierra ya que cualquier lluvia fuerte podría ocasionar emergencias en áreas inestables.
- ALERTA NARANJA** por niveles altos para el río Patía en la estación Los Nortes (Cumbitara, Nariño).
- ALERTA AMARILLA** para el río Magdalena en el sector comprendido entre Magangué (Bolívar) y la desembocadura en el mar Caribe, incluyendo el Canal del Dique.
- ALERTA AMARILLA** para el río Atrato por incrementos en el nivel debido a lluvias que se esperan.

## ALTOS VALORES DE RADIACIÓN ULTRAVIOLETA ENTRE LOS MESES DE ENERO Y MARZO DEL 2012

Altos valores de radiación ultravioleta se esperan durante los próximos meses hasta marzo del 2012. En consecuencia a la disminución de la nubosidad, principalmente en horas de la mañana y primeras horas de la tarde y los bajos valores de ozono en el país en esta época, se recomienda: evitar la exposición directa al sol entre las 9 a.m. y las 4 p.m., usar ropa protectora (camisa de manga larga, sombreros de ala ancha, lentes protectores), usar bloqueadores solares para la piel con un factor de protección 30 o mayor y por último deben cuidarse más los rubios o pelirrojos y los niños. Cabe recordar que los rayos ultravioleta pueden producir eritemas (quemaduras de la piel por una prolongada exposición al Sol), acelera el envejecimiento de la piel, producir cáncer de piel, daños oculares y afectar el sistema inmunológico. Estas consecuencias se pueden presentar en todo el territorio nacional, pero son más evidentes en las zonas montañosas, en particular en el Sur de Antioquia, los Santanderes, Tolima, Eje Cafetero, Boyacá, Cundinamarca, Huila, Cauca y Nariño.

## PRECIPITACIONES

A continuación se relacionan los municipios donde en las últimas 24 horas se registraron precipitaciones iguales o superiores a 15 mm:

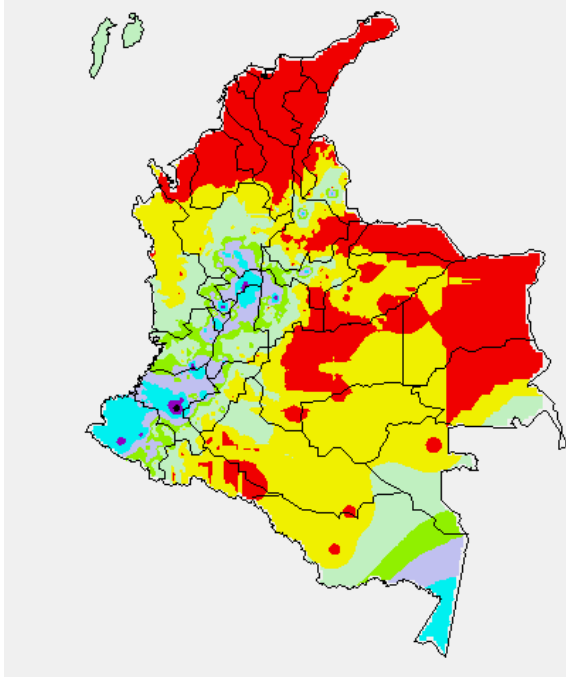
AMAZONAS	Leticia (33.8)
ANTIOQUIA	El Peñol (43), Medellín (37.5), Cocorná (26), Girardota (22), Concepción (21), Santo Domingo (20), Fredonia (19)
BOYACÁ	Arcabuco (34.3), Santa Sofía (17.4)
CALDAS	Marquetalia (62), Samaná (55), Victoria (22.2), Manzanares (15.2),
CAUCA	Miranda (91.2), Popayán (54), Inzá (42), El Tambo (38), Cajibío (29), Puracé (28.2), Santander de Quilichao (16).
CUNDINAMARCA	Supatá (78.1), La Vega (30), Bogotá (21.6)
HUILA	Nátaga (18), Garzón (15)
NORTE DE SANTANDER	Sardinata (29), Salazar (28.2)
QUINDÍO	Pijao (39), Armenia (35.2)

## CONTINÚAN LAS LLUVIAS

DEPARTAMENTO	MUNICIPIOS
RISARALDA	Santa Rosa de Cabal (59.1), Belén de Umbria (18)
TOLIMA	Libano (40), Armero (35), Mariquita (26), Ibagué (26), Ataco (26.1), Ambalema (20), Lérica (16),
VALLE DEL CAUCA	Candelaria (55), Bugalagrande (35.9), Tuluá (23), Sevilla (15.5)

## MAPA DE PRECIPITACIÓN DIARIA

Desde las 7:00 a.m. del sábado 21 de enero hasta las 7:00 a.m. del domingo 22 de enero de 2012.



0.0 mm	0.1 a 1.0 mm	1.1 a 5.0 mm	5.1 a 10.0 mm
10.1 a 20.0 mm	20.1 a 40.0 mm	40.1 a 60.0 mm	> de 60.1 mm

## ESTADO DE LOS EMBALSES

A continuación se relacionan los volúmenes útiles diarios de reservas de algunos embalses de acuerdo con información de hoy a las 6:00 a. m. consultada en XM:

EMBALSE	DEPARTAMENTO	VOLUMEN ÚTIL DIARIO, %
PLAYAS	Antioquia	112.92
TRONERAS	Antioquia	111.86
EL PEÑOL	Antioquia	101.57
SAN LORENZO	Antioquia	85.05
RIOGRANDE 2	Antioquia	87.69
MIRAFLORES	Antioquia	91.04
PORCE III	Antioquia	61.41
PORCE II	Antioquia	72.86
PUNCHINÁ	Antioquia	55.81
ESMERALDA	Boyacá	83.96
MIEL I	Caldas	100.72
SALVAJINA	Cauca	75.70
URRÁ I	Córdoba	78.47
GUAVIO	Cundinamarca	92.59
MUÑA	Cundinamarca	94.54
AGREGADO BOGOTÁ	Cundinamarca	73.13
CHUZA	Cundinamarca	57.94
BETANIA	Huila	92.75
CALIMA 1	Valle del Cauca	97.25
ALTO ANCHICAYÁ	Valle del Cauca	59.80

## TEMPERATURAS MÍNIMAS

A continuación se relacionan los municipios donde se presentaron temperaturas inferiores a 5°C:

DEPARTAMENTO	MUNICIPIOS
BOYACÁ	Chita (4.6°C)
CUNDINAMARCA	Chocontá (2.2°C)

## TEMPERATURAS MÁXIMAS

A continuación se relacionan los municipios donde se presentaron temperaturas superiores a 35°C:

DEPARTAMENTO	MUNICIPIOS
CESAR	Valledupar (37.4°C), Codazzi (36.2°C)
VICHADA	Puerto Carreño

## PRONÓSTICO METEOROLÓGICO

REGIÓN	PRONÓSTICO
SABANA DE BOGOTÁ	<b>HOY:</b> Cielo parcialmente cubierto con lluvias entre ligeras y moderadas en horas de la tarde, especialmente hacia los cerros orientales y norte de la Sabana. <b>MAÑANA:</b> Cielo parcialmente nublado con presencia de algunas lluvias moderadas en horas de la tarde y noche, hacia el norte y oriente de la Sabana.
ANDINA	<b>HOY:</b> Cielo parcialmente cubierto, intervalos soleados, y lluvias de variada intensidad en la tarde y noche, en sectores de Cundinamarca, Tolima, Valle, Cauca, Nariño, Antioquia y el Eje Cafetero. <b>MAÑANA:</b> Condiciones de cielo de parcialmente cubierto con precipitaciones en horas de la tarde, hacia sectores de Valle, Cauca, Nariño, Cundinamarca, Antioquia y el Eje Cafetero.
CARIBE	<b>HOY:</b> Condiciones de cielo entre despejado y ligeramente nublado con condiciones secas y calurosas, excepto en algunas zonas de Magdalena, donde se advierten precipitaciones en la tarde. <b>MAÑANA:</b> Cielo parcialmente nublado y tiempo seco a lo largo de la jornada, exceptuando sectores La Guajira, donde se pueden presentar algunas lluvias ligeras.
ARCHIPIÉLAGO DE SAN ANDRÉS, PROVIDENCIA Y SANTA CATALINA	<b>HOY:</b> Cielo entre ligera y parcialmente nublado con precipitaciones ligeras y ocasionales. <b>MAÑANA:</b> Cielo seminublado y lluvias entre ligeras y moderadas.
MAR CARIBE	<b>HOY:</b> Cielo ligeramente nublado y condiciones secas, excepto en sector occidental del área marítima donde se esperan lluvias. <b>MAÑANA:</b> Cielo seminublado y predominio de tiempo seco, excepto en el área occidental donde son posibles lluvias en la noche.
PACÍFICA	<b>HOY:</b> Nubosidad variable a lo largo del día, con lluvias entre ligeras a moderadas en el Sur de Chocó y en sectores costeros de Valle del Cauca, Cauca y Nariño. <b>MAÑANA:</b> Condiciones de cielo parcialmente nublado con presencia de algunas lluvias a lo largo de la zona litoral de Chocó y Valle del Cauca hacia horas de la tarde y/o noche.
INSULAR PACÍFICA	<b>HOY:</b> Cielo parcialmente cubierto con precipitaciones ligeras e intermitentes en Gorgona, en Malpelo prevalecerán las condiciones secas con cielo parcialmente cubierto. <b>MAÑANA:</b> Condiciones de cielo parcialmente cubierto sin descartar la presencia de algunas lluvias ligeras en horas de la tarde.
OCÉANO PACÍFICO	<b>HOY:</b> Cielo ligeramente nublado y lluvias en el sur del área marítima. <b>MAÑANA:</b> Cielo parcialmente nublado y lluvias frente a las costas de Chocó, Valle del Cauca y Cauca.
ORINOQUIA	<b>HOY:</b> Cielo entre despejado y ligeramente nublado con predominio de condiciones secas y altas temperaturas del aire a lo largo de la jornada. <b>MAÑANA:</b> Cielo ligeramente nublado con predominio de tiempo seco.
AMAZONIA	<b>HOY:</b> Cielo parcialmente nublado y predominio de tiempo seco, con excepción del Suroriente de la región, donde se espera la presencia de lluvias en horas de la tarde y de la noche. <b>MAÑANA:</b> Cielo parcialmente nublado y lluvias entre ligeras y moderadas en sectores de Amazonas y Vaupés.

## ALERTAS VIGENTES

Para mayor información sobre el Pronóstico del Estado del Tiempo, Informes Técnicos Diarios y Comunicados Especiales, e informes de otras áreas temáticas, tales como Hidrología, Deslizamientos de Tierra e Incendios, se sugiere consultar la siguiente dirección electrónica: [www.ideam.gov.co](http://www.ideam.gov.co)

### REGIÓN CARIBE

#### ALERTA ROJA INCENDIOS DE LA COBERTURA VEGETAL

Amenaza muy alta de ocurrencia de incendios de la cobertura vegetal en zonas de bosques, cultivos y pastos, localizados en los siguientes municipios y sectores aledaños:

**Atlántico:** Barranquilla, Luruaco, Piojó

**Bolívar:** Cartagena De Indias, Santa Catalina, Santa Rosa Del Sur, Clemencia, Simití, Turbaco, Turbaná.

**Cesar:** Agustín Codazzi, Becerril, Bosconia, El Copey, El Paso, La Paz, Manaure Balcón Del Cesar, Pueblo Bello, San Diego, Valledupar.

**Córdoba:** Chimá, Lórica, San Antero, Los Córdoba, Moñitos, San Bernardo Del Viento.

**La Guajira:** Dibulla, Manaure, La Jagua Del Pilar, Uribia, Urumita.

**Magdalena:** Aracataca, Ciénaga, Fundación, Pueblo Viejo, Santa Marta, Zona Bananera.

#### ALERTA NARANJA INCENDIOS DE LA COBERTURA VEGETAL

Amenaza alta de ocurrencia de incendios de la cobertura vegetal en zonas de bosques, cultivos y pastos, localizados en los siguientes municipios y sectores aledaños:

**Bolívar:** Arjona, Santa Rosa.

**Magdalena:** Pueblo Viejo, Santa Marta, Sitionuevo

**La Guajira:** San Juan Del Cesar

*Especial atención ameritan, Parque Nacional Natural Sierra Nevada de Santa Marta, Parque Nacional Natural Macuira y Via Parque Isla de Salamanca.*

#### ALERTA AMARILLA NIVELES ALTOS EN LA PARTE BAJA DEL RÍO MAGDALENA

En el sector comprendido entre Magangué (Bolívar) y la desembocadura en el mar Caribe, incluyendo el Canal del Dique, se sugiere disminuir el nivel de alarma a Alerta Amarilla, debido a que los niveles han mantenido una tendencia de descenso lento y sostenido en las últimas 3 semanas. Pueden continuar las afectaciones sobre algunos sectores de las siguientes poblaciones:

**Atlántico:** Campo de La Cruz y Santa Lucía

**Bolívar:** Magangué y Calamar.

**Magdalena:** Santa Ana, Pedraza y Plato.

### REGIÓN ANDINA

#### ALERTA ROJA INCENDIOS DE LA COBERTURA VEGETAL

Amenaza muy alta de ocurrencia de incendios de la cobertura vegetal en zonas de bosques, cultivos y pastos, localizados en los siguientes municipios y sectores aledaños:

**Antioquia:** San Juan de Urabá, Arboletes, Fredonia

**Norte de Santander:** Cáchira, Toledo.

**Santander:** Barrancabermeja, Sabana de Torres, San Vicente De Chucurí, Simacota.

#### ALERTA ROJA NIVELES ALTOS DEL RÍO CAUCA

Debido al incremento de las lluvias en la zona se mantienen los niveles ligeramente superiores a cotas de desbordamiento del río Cauca a la altura del municipio de Mediacanoa con afectaciones por inundaciones en esta población y en Puerto Bertín (Bugá\_Valle del Cauca). Por lo que se sugiere a los pobladores de zonas bajas estar atentos ante nuevos incrementos debido a que se esperan continúen las lluvias en la parte alta de la cuenca.

Se sugiere especial atención en inmediaciones del sector de Juanchito dado que los niveles se encuentran en estados altos y se prevé lluvias para las próximas horas.

#### ALERTA NARANJA INCENDIOS DE LA COBERTURA VEGETAL

Amenaza alta de ocurrencia de incendios de la cobertura vegetal en zonas de bosques, cultivos y pastos, localizados en los siguientes municipios y sectores aledaños:

**Boyacá:** Pachavita, Rondón.

**Cauca:** Totoró

**Cundinamarca:** Chocontá, Gachetá, Guasca, Guatavita, Junín, Mchetá, Manta, Sesquíle, Tibirita, Ubalá, Villapinzón.

**Huila:** Agrado, Garzón, y Colombia.

**Norte de Santander:** Labateca.

**Santander:** Puerto Parra.

**Tolima:** Dolores y Murillo.

**Valle del Cauca:** La Unión.

### Especial atención amerita el Parque Nacional Natural El Cocuy.

#### ALERTA NARANJA DESLIZAMIENTOS DE TIERRA

**Caldas:** se pronostica amenaza alta por deslizamientos de tierra en áreas inestables en jurisdicción de los municipios de Samaná, Pensilvania y Victoria.

**Cauca:** se pronostica amenaza moderada a alta por deslizamientos de tierra en áreas inestables en jurisdicción del municipio de El Tambo.

### REGION ORINOQUIA

#### ALERTA ROJA INCENDIOS DE LA COBERTURA VEGETAL

Amenaza muy alta de ocurrencia de incendios de la cobertura vegetal en zonas de bosques, cultivos y pastos, localizados en los siguientes municipios y sectores aledaños:

**Arauca:** Arauca, Arauquita, Cravo Norte, Fortul, Puerto Rondón, Tame.

**Casanare:** Aguazul, Hato Corozal, Nunchía, Orocué, Paz De Ariporo, Pore, San Luis De Palenque, Támara, Trinidad, Yopal.

**Meta:** Puerto Lleras, Vista Hermosa, San Juan de Arama, Fuente De Oro.

**Vichada:** Cumaribo, La Primavera, Puerto Carreño.

#### ALERTA NARANJA INCENDIOS DE LA COBERTURA VEGETAL

Amenaza alta de ocurrencia de incendios de la cobertura vegetal en zonas de bosques, cultivos y pastos, localizados en los siguientes municipios y sectores aledaños:

**Arauca:** Saravena.

**Guaviare:** San José del Guaviare

**Guainía:** Mapiirírae

**Meta:** Granada, Villavicencio, Cumaral, Puerto Rico, San Martín y Acacias.

**Vichada:** Barrancolina

*Especial atención amerita el Parque Nacional Natural Tinigua.*

### REGIÓN PACÍFICA

#### ALERTA NARANJA NIVELES ALTOS EN EL RIO PATIA

Las intensas lluvias en el departamento de Nariño siguen incrementado considerablemente los niveles del río Patía, por lo que se sugiere mantener este nivel de alarma por encontrarse cercano a cotas de desbordamiento y se espera que las lluvias continúen. Se recomienda especial atención a los pobladores de partes bajas del municipio de Cumbitará\_Nariño. Esta alarma también se extiende a las cuencas de los ríos Mira y Telembí, y se recomienda especial atención a los municipios de Barbaacoa, Roberto Payán, Magüi y Tumaco, que se afectan regularmente por los desbordamientos de estos ríos.

#### ALERTA NARANJA DESLIZAMIENTOS DE TIERRA

**Nariño:** se pronostica amenaza moderada a alta por deslizamientos de tierra en áreas inestables en jurisdicción de los municipios de Tumaco, Barbaacoa y Ricaurte.

**Chocó:** se pronostica amenaza moderada a alta por deslizamientos de tierra en áreas inestables en jurisdicción de los municipios de Unión Panamericana, Cantón de San Pablo e Istmina

#### ALERTA AMARILLA NIVELES ALTOS EN LA PARTE BAJA DEL RÍO MAGDALENA

Se recomienda que pobladores y autoridades locales se mantengan atentos al comportamiento del río Atrato ya que se prevén lluvias para las próximas horas que ocasionarán incrementos en el nivel, con valores altos.

### REGIÓN AMAZONICA

#### CONDICIONES NORMALES

### MAR CARIBE

#### ALERTA ROJA OLEAJE Y VIENTO

En amplios sectores del Caribe colombiano, aguas adentro, especialmente en el Centro, continuará la amenaza para la travesía en pequeñas embarcaciones por cuenta del oleaje que alcanzará 2.0 – 4.0 metros y el viento que se aproximará a 20 – 30 nudos, se recomienda a usuarios consultar con las Capitanías de puerto.

#### ALERTA AMARILLA PLEAMARES

En los próximos días hasta mañana se espera una de las pleamares más significativas del mes en la Costa Caribe colombiana, se sugiere a los habitantes costeros estar atentos a la evolución del fenómeno.

### OCEANO PACÍFICO

## ALERTA AMARILLA PLEAMARES

Desde hoy y hasta el próximo 27 de enero del presente año, se espera una de las pleamares más significativas del mes en el litoral Pacífico colombiano, por lo que se sugiere a habitantes costeros estar atentos a la evolución del fenómeno.

**ALERTA ROJA. PARA TOMAR ACCIÓN** Advierte a los sistemas de prevención y atención de desastres sobre la amenaza que puede ocasionar un fenómeno con efectos adversos sobre la población, el cual requiere la atención inmediata por parte de la población y de los cuerpos de atención y socorro. Se emite una alerta sólo cuando la identificación de un evento extraordinario indique la probabilidad de amenaza inminente y cuando la gravedad del fenómeno implique la movilización de personas y equipos, interrumpiendo el normal desarrollo de sus actividades cotidianas.

**ALERTA NARANJA. PARA PREPARARSE** Indica la presencia de un fenómeno. No implica amenaza inmediata y como tanto es catalogado como un mensaje para informarse y prepararse. El aviso implica vigilancia continua ya que las condiciones son propicias para el desarrollo de un fenómeno, sin que se requiera permanecer alerta.

**ALERTA AMARILLA. PARA INFORMARSE** Es un mensaje oficial por el cual se difunde información. Por lo regular se refiere a eventos observados, reportados o registrados y puede contener algunos elementos de pronóstico a manera de orientación. Por sus características pretéritas y futuras difiere del aviso y de la alerta, y por lo general no está encaminado a alertar sino a informar.

**CONDICIONES NORMALES** La información que se suministra se encuentra dentro de los rangos normales.

°C: grados Celsius

m: metros

mm: milímetros

KPH: kilómetros por hora

GOES: Geostationary Operational Environmental Satellites (Satélite Geoestacionario Operacional Ambiental).

Ricardo LOZANO PICÓN, Director General  
María Teresa MARTÍNEZ GÓMEZ, Jefe Oficina de Pronósticos y Alertas  
Juan Francisco ALAMEDA VIVEROS, Coordinador de Alertas Ambientales  
\*\*\*\*\*

Profesionales en turno:  
Ruth MAYORGA, Claudia CONTRERAS, Mónica CUELLAR, Mauricio TORRES.  
Internet: <http://www.ideam.gov.co>  
Correo electrónico [servicio@ideam.gov.co](mailto:servicio@ideam.gov.co) \* [alertasideam@ideam.gov.co](mailto:alertasideam@ideam.gov.co)  
Carrera 10 N° 20 - 30 \*\* Piso 9, Bogotá, D.C.  
Teléfono: 3421586