



# INFORME TÉCNICO DIARIO N° 023



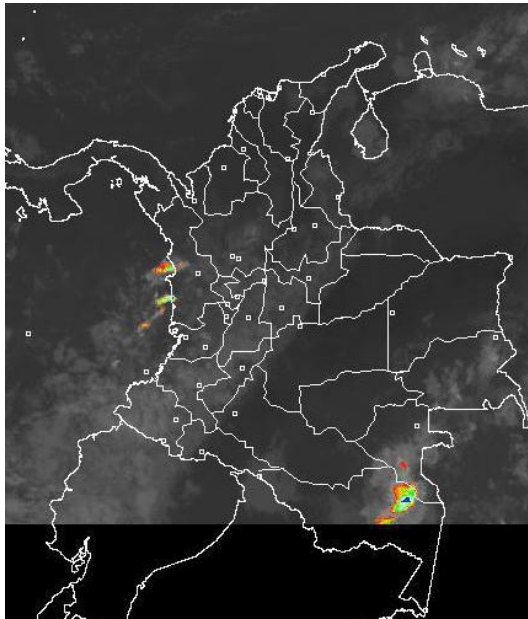
El IDEAM comunica al Sistema Nacional de Prevención y Atención de Desastres (SNPAD) y al Sistema Nacional Ambiental (SINA)  
Bogotá D. C., lunes 23 de enero de 2012  
Hora de actualización 12:00 m.

## CONDICIONES HIDROMETEOROLÓGICAS ACTUALES

Mañana con predominio de tiempo seco y soleado en gran parte del país. Se prevé para la tarde y noche, incremento de la nubosidad y presencia de lluvias en las regiones Pacífica, Andina y Amazonia; las lluvias más fuertes son previstas en Chocó, Cauca y Nariño. Se mantiene la **ALERTA ROJA** por ocurrencia de incendios de la cobertura vegetal en varios sectores de las regiones Caribe, Orinoquía y en el Norte de la Andina. Se mantiene la amenaza moderada por deslizamientos en áreas inestables de los departamentos de Putumayo, Nariño, Chocó, Caldas y Antioquia.

## IMAGEN SATELITAL

Imagen GOES-14 \* 23 de enero de 2012 \* Hora 9:00 a. m. HLC



## PRONÓSTICO CONDICIONES METEOROLÓGICAS ESPECIALES

ÁREA DEL VOLCÁN CERRO MACHÍN (4.8, -75.62)			
Nubosidad variable y lloviznas especialmente en la tarde y noche.			
INGEOMINAS lo reporta en <b>NIVEL AMARILLO (III): CAMBIOS EN EL COMPORTAMIENTO DE LA ACTIVIDAD VOLCÁNICA.</b>			
ELEVACIÓN (pies)	DIRECCIÓN	VELOCIDAD	
		NUDOS	KPH
10,000	NORESTE	0 - 5	0 - 9
18,000	NORTE	0 - 5	0 - 9
24,000	NORESTE	0 - 5	0 - 9
30,000	SUROESTE	20 - 25	37 - 46
ÁREA DEL VOLCÁN NEVADO DEL HUILA (2.92 -76.05)			
Cielo parcialmente nublado con lluvias en la tarde y noche.			
INGEOMINAS lo reporta en <b>NIVEL AMARILLO (III): CAMBIOS EN EL COMPORTAMIENTO DE LA ACTIVIDAD VOLCÁNICA.</b>			
ELEVACIÓN (pies)	DIRECCIÓN	VELOCIDAD	
		NUDOS	KPH
10,000	ESTE	0 - 5	0 - 9
18,000	NORESTE	5 - 10	9 - 18
24,000	SUROESTE	5 - 10	9 - 18
30,000	SUROESTE	30	56
ÁREA DEL VOLCÁN GALERAS (1.55, -77.37)			
Cielo entre parcialmente nublado y nublado con lluvias moderadas en horas de la tarde y noche.			
INGEOMINAS lo reporta en <b>NIVEL AMARILLO (III): CAMBIOS EN EL COMPORTAMIENTO DE LA ACTIVIDAD VOLCÁNICA.</b>			
ELEVACIÓN (pies)	DIRECCIÓN	VELOCIDAD	
		NUDOS	KPH
10,000	OESTE	0 - 5	0 - 9
18,000	ESTE	5 - 10	9 - 18
24,000	SURESTE	5 - 10	9 - 18
30,000	SUROESTE	35	65

## LO MÁS DESTACADO

- Las lluvias de mayor consideración se reportaron en los departamentos de Cauca, Nariño, Huila y Chocó, alcanzando el mayor volumen en el municipio de Agrado (Huila) con 119.0 mm.
- ALERTA ROJA** por amenaza alta de incendios de la cobertura vegetal en las regiones Caribe, Orinoquía, Andina y Amazónica.
- ALERTA ROJA** por niveles altos del río Cauca en Mediacanoa (Yotoco, Valle del Cauca).
- ALERTA NARANJA** por amenaza moderada de deslizamientos de tierra en áreas inestables de los departamentos de Caldas, Nariño y Cauca. El IDEAM recomienda no bajar la guardia con los deslizamientos de tierra ya que cualquier lluvia fuerte podría ocasionar emergencias en áreas inestables.
- ALERTA NARANJA** por niveles altos para el río Patía en la estación Los Nortés; Cumbitara (Nariño).
- ALERTA AMARILLA** para el río Magdalena en el sector comprendido entre Magangué (Bolívar) y la desembocadura en el mar Caribe, incluyendo el Canal del Dique.
- ALERTA AMARILLA** para el río Atrato por incrementos en el nivel debido a lluvias que se esperan.

## ALTOS VALORES DE RADIACIÓN ULTRAVIOLETA ENTRE LOS MESES DE ENERO Y MARZO DEL 2012

Altos valores de radiación ultravioleta se esperan durante los próximos meses hasta marzo del 2012. En consecuencia a la disminución de la nubosidad, principalmente en horas de la mañana y primeras horas de la tarde y los bajos valores de ozono en el país en esta época, se recomienda: evitar la exposición directa al sol entre las 9 a.m. y las 4 p.m., usar ropa protectora (camisa de manga larga, sombreros de ala ancha, lentes protectores), usar bloqueadores solares para la piel con un factor de protección 30 o mayor y por último deben cuidarse más los rubios o pelirrojos y los niños. Cabe recordar que los rayos ultravioleta pueden producir eritemas (quemaduras de la piel por una prolongada exposición al Sol), acelera el envejecimiento de la piel, producir cáncer de piel, daños oculares y afectar el sistema inmunológico. Estas consecuencias se pueden presentar en todo el territorio nacional, pero son más evidentes en las zonas montañosas, en particular en el Sur de Antioquia, los Santanderes, Tolima, Eje Cafetero, Boyacá, Cundinamarca, Huila, Cauca y Nariño.

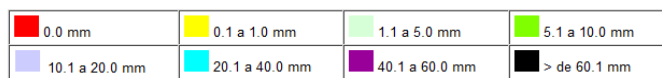
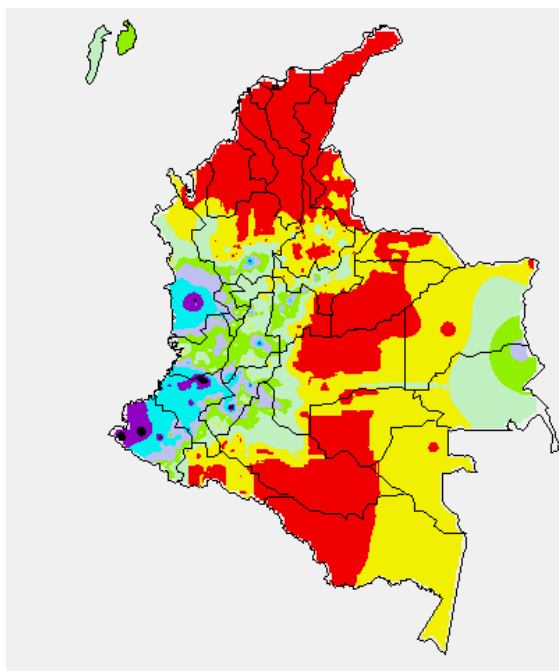
## PRECIPITACIONES

A continuación se relacionan los municipios donde en las últimas 24 horas se registraron precipitaciones iguales o superiores a 15 mm:

DEPARTAMENTO	MUNICIPIOS
ANTIOQUIA	Yarumal (67.4), Carmen de Viboral (23.0), Fredonia (26.0)
BOYACÁ	Arcabuco (26.5)
CAUCA	Santander de Quilichao (97.0), Buenos Aires (23.0), El Tambo (65.0), Cajibío (25.0), Piendamó (60.0), La Vega (24.0), La Sierra (36.0), Patía (20.0), Rosas (30.5), Bolívar (33.0)
CUNDINAMARCA	Fúquene (34.0), Chía (15.2), Pacho (35.0), La Vega (34.0)
CHOCO	San José del Palmar (42.2), Condoto (50.0), Istmina (68.0), Medio San Juan (36.0)
HUILA	Nátaga (45.0), Garzón (18.0), Neiva (72.0), Santa María (18.8), Agrado (119.0), Aipe (22.0), Gigante (22.0)
NARIÑO	Pasto (28.6), Tumaco (64.5), Buesaco (15.2), Barbacoas (73.5), San Bernardo (15.5), Bolívar (54.2), Arboleda (25.0), Taminango (23.6), La Unión (22.5), Imués (18.3), Linares (25.3), Cumbitara (41.2), Los Andes (72.9), Santa Cruz (24.6)
RISARALDA	Pereira (19.5)
TOLIMA	Murillo (30.0), Planadas (45.0), Guamo (55.0)
VALLE DEL CAUCA	Bugalagrande (15.0), Ansermanuevo (37.7), Alcalá (22.8)

### MAPA DE PRECIPITACIÓN DIARIA

Desde las 7:00 a.m. del domingo 22 de enero hasta las 7:00 a.m. del lunes 23 de enero de 2012.



### ESTADO DE LOS EMBALSES

A continuación se relacionan los volúmenes útiles diarios de reservas de algunos embalses de acuerdo con información de hoy a las 6:00 a. m. consultada en XM:

EMBALSE	DEPARTAMENTO	VOLUMEN ÚTIL DIARIO, %
PLAYAS	Antioquia	111.56
TRONERAS	Antioquia	111.86
EL PEÑOL	Antioquia	102.09
SAN LORENZO	Antioquia	84.59
RIOGRANDE 2	Antioquia	88.93
MIRAFLORES	Antioquia	91.19
PORCE III	Antioquia	59.44
PORCE II	Antioquia	69.66
PUNCHINÁ	Antioquia	78.72
ESMERALDA	Boyacá	82.65
MIEL I	Caldas	101.58
SALVAJINA	Cauca	77.08
URRÁ I	Córdoba	77.90
GUAVIO	Cundinamarca	92.53
MUÑA	Cundinamarca	99.45
AGREGADO BOGOTÁ	Cundinamarca	73.03
CHUZA	Cundinamarca	57.57
BETANIA	Huila	90.33
CALIMA 1	Valle del Cauca	97.64
ALTO ANCHICAYA	Valle del Cauca	68.65

### TEMPERATURAS MÍNIMAS

A continuación se relacionan los municipios donde se presentaron temperaturas inferiores a 5°C:

DEPARTAMENTO	MUNICIPIOS
BOYACÁ	Chita (3.8°C)
CUNDINAMARCA	Chocontá (4.8°C), Guasca (4.2°C)
NORTE DE SANTANDER	Silos (4.8°C)

### TEMPERATURAS MÁXIMAS

A continuación se relacionan los municipios donde se presentaron temperaturas superiores a 35°C:

DEPARTAMENTO	MUNICIPIOS
CESAR	Valledupar (37.0°C), Codazzi (35.4°C)
META	Puerto Lleras (35.8°C)
VICHADA	Cumaribo (35.6°C)

### PRONÓSTICO METEOROLÓGICO

REGIÓN	PRONÓSTICO
SABANA DE BOGOTÁ	<b>LUNES:</b> En la mañana, cielo parcialmente nublado con predominio de tiempo seco. En la tarde y noche, incremento de la nubosidad con lluvias y lloviznas en amplios sectores. <b>MARTES:</b> Cielo parcialmente nublado con lluvias y lloviznas especialmente en horas de la tarde.
ANDINA	<b>LUNES:</b> En la mañana, cielo parcialmente nublado con lloviznas en sectores del Eje Cafetero, Antioquia, Huila y Nariño; tiempo seco en el resto de la región. En horas de la tarde y noche, lluvias moderadas en Antioquia, Caldas, Nariño, Tolima y Eje Cafetero, lluvias de menor intensidad en Santander, Boyacá, Cundinamarca, Valle, Cauca y Huila. . <b>MARTES:</b> En la mañana cielo parcialmente nublado y tiempo seco. En la tarde, lluvias moderadas en sectores de Antioquia, Tolima, Eje Cafetero, Cundinamarca, Cauca y Nariño; lluvias más ligeras en Boyacá, Santanderes, Valle y Huila.
CARIBE	<b>LUNES:</b> En horas de la mañana se espera cielo entre ligero a parcialmente nublado con predominio de tiempo seco y soleado en amplios sectores de la región. En la tarde, incremento de la nubosidad y lluvias en la Sierra Nevada de Santa Marta, sectores de La Guajira, y Golfo de Urabá... <b>MARTES:</b> En la mañana, cielo parcialmente nublado con predominio de tiempo seco en amplios sectores de la región. Al final del día, lluvias en sectores de La Guajira, Córdoba y estribaciones de la Sierra Nevada de Santa Marta.
ARCHIPIÉLAGO DE SAN ANDRÉS, PROVIDENCIA Y SANTA CATALINA	<b>LUNES:</b> Cielo parcialmente nublado con predominio de tiempo seco. Son probables algunas lluvias ligeras en horas de la noche.. <b>MARTES:</b> Cielo parcialmente nublado con lluvias ligeras y de corta duración, especialmente en la tarde.
MAR CARIBE	<b>LUNES:</b> Cielo seminublado con predominio de tiempo seco en amplios sectores de la región. Al final del día, lluvias ligeras en el Occidente del área. <b>MARTES:</b> Cielo parcialmente nublado con lluvias entre ligeras y moderadas en el Centro y Occidente del área.
PACÍFICA	<b>LUNES:</b> En la mañana, cielo parcialmente nublado con predominio de tiempo seco. En la tarde y noche, incremento de la nubosidad con precipitaciones fuertes en Nariño y Cauca; lluvias moderadas en Chocó; lluvias más ligeras en Valle del Cauca. <b>MARTES:</b> Cielo parcialmente nublado con lluvias fuertes en Nariño; lluvias moderadas en Chocó, Valle del Cauca y Cauca especialmente en horas de la tarde y noche.
INSULAR PACÍFICA	<b>LUNES:</b> Cielo parcialmente cubierto con predominio de tiempo seco. <b>MARTES:</b> Cielo parcialmente nublado con lluvias moderadas en Gorgona, lluvias ligeras en Malpelo.

## CONTINUACIÓN PRONÓSTICO

REGIÓN	PRONÓSTICO
OCÉANO PACÍFICO	<b>LUNES:</b> Cielo parcialmente cubierto con lluvias entre ligeras y moderadas al final de la tarde, especialmente en el Centro y Sur de la zona Marítima. <b>MARTES:</b> Cielo parcialmente nublado con lluvias moderadas en el Centro y Sur de la zona Marítima.
ORINOQUIA	<b>LUNES:</b> Cielo entre ligera a parcialmente nublado con predominio de tiempo seco y soleado. Al final del día, lluvias en sectores de Meta y Vichada. <b>MARTES:</b> Cielo seminublado y predominio de tiempo seco. Al final del día, lluvias en el Oriente de Vichada, Piedemonte de Meta y de Casanare.
AMAZONIA	<b>LUNES:</b> En la mañana, cielo parcialmente nublado con predominio de tiempo seco; lluvias ligeras en Vaupés. En la tarde y noche, lluvias moderadas en el Piedemonte de Putumayo, Vaupés, Amazonas y Guainía. <b>MARTES:</b> Cielo parcialmente nublado con lluvias moderadas en Amazonas, Vaupés, Guainía y Putumayo.

### ALERTAS VIGENTES

Para mayor información sobre el Pronóstico del Estado del Tiempo, Informes Técnicos Diarios y Comunicados Especiales, e informes de otras áreas temáticas, tales como Hidrología, Deslizamientos de Tierra e Incendios, se sugiere consultar la siguiente dirección electrónica: [www.ideam.gov.co](http://www.ideam.gov.co)

#### REGIÓN CARIBE

##### ALERTA ROJA: INCENDIOS DE LA COBERTURA VEGETAL

Amenaza muy alta de ocurrencia de incendios de la cobertura vegetal en zonas de bosques, cultivos y pastos, localizados en los siguientes municipios y sectores aledaños:

**Atlántico:** Luruaco, Pijó.

**Bolívar:** Cartagena De Indias, Santa Catalina, Santa Rosa Del Sur, Simití, Turbaco, Turbaná.

**Cesar:** Agustín Codazzi, Becerril, Bosconia, El Copey, El Paso, La Paz, Manaure Balcón Del Cesar, Pueblo Bello, San Diego, Valledupar.

**Córdoba:** Cereté, Chima, Lórica, Los Córdoba, Montería, Moñitos, Planeta Rica, San Antero, San Bernardo Del Viento.

**La Guajira:** Dibulla, La Jagua Del Pilar, Manaure, Uribia, Urumita.

**Magdalena:** Aracataca, Ariguani (El Difícil), Ciénaga, Fundación, Santa Marta, Sitionuevo, Zona Bananera.

##### ALERTA NARANJA INCENDIOS DE LA COBERTURA VEGETAL

Amenaza alta de ocurrencia de incendios de la cobertura vegetal en zonas de bosques, cultivos y pastos, localizados en los siguientes municipios y sectores aledaños:

**Atlántico:** Barranquilla.

**Bolívar:** Clemencia.

**La Guajira:** San Juan Del Cesar.

**Sucre:** San Benito Abad.

*Especial atención ameritan, Parque Nacional Natural Sierra Nevada de Santa Marta y Vía Parque Isla de Salamanca.*

##### ALERTA AMARILLA NIVELES ALTOS EN LA PARTE BAJA DEL RÍO MAGDALENA

Se mantiene este nivel de alarma dado que persiste la tendencia de descenso lento y sostenido en la parte baja de la cuenca del río Magdalena comprendido entre Magangué (Bolívar) y la desembocadura al mar Caribe, incluyendo el Canal del Dique. Los valores del nivel aun son altos pero inferiores a las cotas críticas de desbordamiento.

#### REGIÓN ANDINA

##### ALERTA ROJA: INCENDIOS DE LA COBERTURA VEGETAL

Amenaza muy alta de ocurrencia de incendios de la cobertura vegetal en zonas de bosques, cultivos y pastos, localizados en los siguientes municipios y sectores aledaños:

**Antioquia:** Arboletes, Fredonia, San Juan De Urabá, Turbo.

**Santander:** Barrancabermeja, San Vicente De Chucurí, Simácota.

##### ALERTA ROJA: NIVELES ALTOS DEL RÍO CAUCA

Nivel del río Cauca en ascenso para hoy superando la cota de desbordamiento a la altura del municipio de Mediacanoa, y manteniéndose las afectaciones por inundaciones en esta población y, en Puerto Bertín (Buga\_Valle del Cauca). Por lo que se sugiere a los pobladores de zonas bajas estar atentos ante nuevos incrementos debido a que se esperan continúen las lluvias en la parte alta de la cuenca.

Se sugiere que pobladores y autoridades locales, especialmente de inmediaciones del sector de Juanchito se mantengan muy atentos al comportamiento del nivel dado que se prevén lluvias especialmente hacia horas de la noche y/o madrugada próximas sobre sectores de los departamentos del Cauca y Valle del Cauca que podrían mantener el nivel del río en ascenso con valores altos.

##### ALERTA NARANJA INCENDIOS DE LA COBERTURA VEGETAL

Amenaza alta de ocurrencia de incendios de la cobertura vegetal en zonas de bosques, cultivos y pastos, localizados en los siguientes municipios y sectores aledaños:

**Norte de Santander:** Cáchira y Toledo

*Especial atención amerita el Parque Nacional Natural El Cocuy.*

##### ALERTA NARANJA DESLIZAMIENTOS DE TIERRA

**Caldas:** se pronostica amenaza alta por deslizamientos de tierra en áreas inestables en jurisdicción de los municipios de Samaná, Pensilvania y Victoria.

**Cauca:** se pronostica amenaza moderada a alta por deslizamientos de tierra en áreas inestables en jurisdicción de los municipios de El Tambo, Piendamó, Rosas, Cajibío y La Sierra.

##### ALERTA AMARILLA NIVELES ALTOS RÍO BOGOTÁ

La Empresa de Acueducto y Alcantarillado de Bogotá mantiene en alerta amarilla el río Bogotá en las estaciones El Espino (Zipaquirá, Cundinamarca) y La Isla en el sur de Bogotá. Para hoy se prevén lluvias sobre el altiplano cundiboyacense.

#### REGION ORINOQUIA

##### ALERTA ROJA: INCENDIOS DE LA COBERTURA VEGETAL

Amenaza muy alta de ocurrencia de incendios de la cobertura vegetal en zonas de bosques, cultivos y pastos, localizados en los siguientes municipios y sectores aledaños:

**Arauca:** Arauca, Arauquita, Cravo Norte, Fortul, Puerto Rondón, Tame.

**Casanare:** Hato Corozal, Nunchía, Paz De Ariporo, Pore, San Luis De Palenque, Támara, Trinidad, Yopal.

**Meta:** Fuente De Oro, Puerto Lleras, Puerto Rico, San Juan De Arama, San Martín, Vistahermosa.

**Vichada:** Cumaribo, La Primavera, Puerto Carreño.

##### ALERTA NARANJA INCENDIOS DE LA COBERTURA VEGETAL

Amenaza alta de ocurrencia de incendios de la cobertura vegetal en zonas de bosques, cultivos y pastos, localizados en los siguientes municipios y sectores aledaños:

**Arauca:** Saravena.

**Casanare:** Orocué.

**Meta:** la Macarena.

#### REGIÓN PACÍFICA

##### ALERTA NARANJA NIVELES ALTOS EN EL RÍO PATÍA

Las intensas lluvias en el departamento de Nariño continúan por lo que se sugiere este nivel de alarma para el río Patía que se encuentra con valores altos y cercanos a cotas de desbordamiento. Se recomienda especial atención a los pobladores de partes bajas del municipio de Cumbitara\_Nariño. Esta alarma también se extiende a las cuencas de los ríos Mira y Telembí, y se recomienda especial atención a los municipios de Barbacoas, Roberto Payán, Magüi y Tumaco, que se afectan regularmente por los desbordamientos de estos ríos.

##### ALERTA NARANJA DESLIZAMIENTOS DE TIERRA

**Nariño:** se pronostica amenaza moderada a alta por deslizamientos de tierra en áreas inestables en jurisdicción de los municipios de Barbacoas, Ricaurte y La Llanada.

##### ALERTA AMARILLA NIVELES ALTOS RÍO ATRATO

Aunque el comportamiento actual del río Atrato es de descenso a la altura de la población de Quibdó, se mantiene este nivel de alarma dado que se prevén lluvias sobre sectores de la cuenca que podrían generar nuevos incrementos especialmente en horas de la noche o madrugada próximas y que a su vez generarían valores altos en el nivel del cauce principal del río Atrato.

## REGIÓN AMAZONICA

### ALERTA ROJA: INCENDIOS DE LA COBERTURA VEGETAL

Amenaza muy alta de ocurrencia de incendios de la cobertura vegetal en zonas de bosques, cultivos y pastos, localizados en los siguientes municipios y sectores aledaños:

**Guainía:** Barranco Mina, Mapiripana.

**Guaviare:** San José Del Guaviare.

### ALERTA NARANJA INCENDIOS DE LA COBERTURA VEGETAL

Amenaza alta de ocurrencia de incendios de la cobertura vegetal en zonas de bosques, cultivos y pastos, localizados en los siguientes municipios y sectores aledaños:

**Guainía:** Inirida, Morichal (Morichal Nuevo), Puerto Colombia.

**Guaviare:** El Retorno.

*Especial atención amerita Reserva Nacional Natural Puinawai.*

## MAR CARIBE

### ALERTA NARANJA OLEAJE Y VIENTO

En amplios sectores del Caribe colombiano, aguas adentro, continuará la amenaza para la travesía en pequeñas embarcaciones por cuenta del oleaje que alcanzará 2.0 – 3.0 metros y el viento que se aproximará a 20 – 30 nudos, se recomienda a usuarios consultar con las Capitanías de puerto.

### ALERTA AMARILLA PLEAMARES

Hasta el día de hoy se espera una de las pleamares más significativas del mes en la Costa Caribe colombiana, se sugiere a los habitantes costeros estar atentos a la evolución del fenómeno.

## OCÉANO PACÍFICO

### ALERTA AMARILLA PLEAMARES

Hasta el próximo 27 de enero del presente año, se espera una de las pleamares más significativas del mes en el litoral Pacífico colombiano, por lo que se sugiere a habitantes costeros estar atentos a la evolución del fenómeno.

**ALERTA ROJA. PARA TOMAR ACCIÓN** Advierte a los sistemas de prevención y atención de desastres sobre la amenaza que puede ocasionar un fenómeno con efectos adversos sobre la población, el cual requiere la atención inmediata por parte de la población y de los cuerpos de atención y socorro. Se emite una alerta sólo cuando la identificación de un evento extraordinario indique la probabilidad de amenaza inminente y cuando la gravedad del fenómeno implique la movilización de personas y equipos, interrumpiendo el normal desarrollo de sus actividades cotidianas.

**ALERTA NARANJA. PARA PREPARARSE** Indica la presencia de un fenómeno. No implica amenaza inmediata y como tanto es catalogado como un mensaje para informarse y prepararse. El aviso implica vigilancia continua ya que las condiciones son propicias para el desarrollo de un fenómeno, sin que se requiera permanecer alerta.

**ALERTA AMARILLA. PARA INFORMARSE** Es un mensaje oficial por el cual se difunde información. Por lo regular se refiere a eventos observados, reportados o registrados y puede contener algunos elementos de pronóstico a manera de orientación. Por sus características pretéritas y futuras difiere del aviso y de la alerta, y por lo general no está encaminado a alertar sino a informar.

**CONDICIONES NORMALES** La información que se suministra se encuentra dentro de los rangos normales.

°C: grados Celsius

m: metros

mm: milímetros

KPH: kilómetros por hora

GOES: Geostationary Operational Environmental Satellites (Satélite Geoestacionario Operacional Ambiental).

Ricardo LOZANO PICÓN, Director General  
María Teresa MARTÍNEZ GÓMEZ, Jefe Oficina de Pronósticos y Alertas  
Juan Francisco ALAMEDA VIVEROS, Coordinador de Alertas Ambientales  
\*\*\*\*\*

Profesionales en turno:  
Yolanda GONZÁLEZ, Diego SUÁREZ, Jairo SALAZAR, Jorge CEBALLOS, Mauricio TORRES.  
Internet: <http://www.ideam.gov.co>  
Correo electrónico [servicio@ideam.gov.co](mailto:servicio@ideam.gov.co) \* [alertasideam@ideam.gov.co](mailto:alertasideam@ideam.gov.co)  
Carrera 10 N° 20 - 30 \*\* Piso 9, Bogotá, D.C.  
Teléfono: 3421586