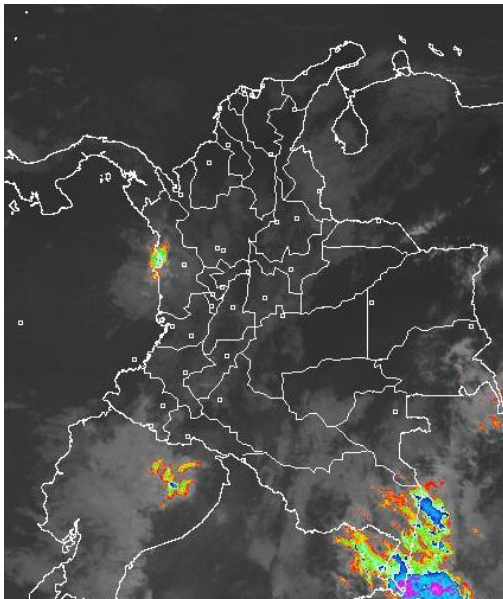


CONDICIONES HIDROMETEOROLÓGICAS ACTUALES

A lo largo del territorio nacional se presentan condiciones estables y secas principalmente en las regiones Caribe, Andina, Orinoquia y Occidente de la Amazonia, es probable que esta condición se mantenga a lo largo de la jornada; las lluvias durante el día se concentraran principalmente sobre la región Pacífica, Sureste de la Amazonia y Sectores del Eje Cafetero en horas de la tarde y la noche principalmente. Se mantiene la **ALERTA ROJA** por ocurrencia de incendios de la cobertura vegetal en varios sectores de las regiones Caribe, Orinoquia y en el Norte de la Andina. Se mantiene la amenaza alta y moderada por deslizamientos en áreas inestables de los departamentos de Cauca, Nariño, Meta, Chocó y Caldas.

IMAGEN SATELITAL

Imagen GOES-14 * 26 de enero de 2012 * Hora 9:00 a. m. HLC



LO MÁS DESTACADO

- Las lluvias de mayor consideración se reportaron en los departamentos de Meta y Norte de Santander, alcanzando el mayor volumen en el municipio de San Luis de Cubarral (Meta) con 101.0 mm.
- ALERTA ROJA** por amenaza alta por incendios de la cobertura vegetal en las regiones Caribe, Orinoquia, Andina y Amazónica.
- ALERTA ROJA** por niveles altos del río Cauca en Mediacanoa (Yotoco, Valle del Cauca).
- ALERTA ROJA** por amenaza alta de deslizamientos de tierra en áreas inestables del departamento de Cauca. El IDEAM recomienda no bajar la guardia con los deslizamientos de tierra ya que cualquier lluvia fuerte podría ocasionar emergencias en áreas inestables.
- ALERTA NARANJA** por amenaza moderada de deslizamientos de tierra en áreas inestables de los departamentos de Caldas, Meta, Nariño y Chocó
- ALERTA NARANJA** por niveles altos para el río Patía en la estación Los Nortes; Cumbitara (Nariño).
- ALERTA NARANJA** para el río Atrato por incrementos en el nivel debido a lluvias que se esperan.

ALTOS VALORES DE RADIACIÓN ULTRAVIOLETA ENTRE LOS MESES DE ENERO Y MARZO DEL 2012

Altos valores de radiación ultravioleta se esperan durante los próximos meses hasta marzo del 2012. En consecuencia a la disminución de la nubosidad, principalmente en horas de la mañana y primeras horas de la tarde y los bajos valores de ozono en el país en esta época, se recomienda: evitar la exposición directa al sol entre las 9 a.m. y las 4 p.m., usar ropa protectora (camisa de manga larga, sombreros de ala ancha, lentes protectores), usar bloqueadores solares para la piel con un factor de protección 30 o mayor y por último deben cuidarse más los rubios o pelirrojos y los niños. Cabe recordar que los rayos ultravioleta pueden producir eritemas (quemaduras de la piel por una prolongada exposición al Sol), acelera el envejecimiento de la piel, producir cáncer de piel, daños oculares y afectar el sistema inmunológico. Estas consecuencias se pueden presentar en todo el territorio nacional, pero son más evidentes en las zonas montañosas, en particular en el Sur de Antioquia, los Santanderes, Tolima, Eje Cafetero, Boyacá, Cundinamarca, Huila, Cauca y Nariño.

PRONÓSTICO CONDICIONES METEOROLÓGICAS ESPECIALES

ÁREA DEL VOLCÁN CERRO MACHÍN (4.8, -75.62)

En la mañana tiempo seco y soleado. En la tarde, lluvias moderadas y en la noche lloviznas. INGEOMINAS lo reporta en **NIVEL AMARILLO (III): CAMBIOS EN EL COMPORTAMIENTO DE LA ACTIVIDAD VOLCÁNICA.**

ELEVACIÓN (pies)	DIRECCIÓN	VELOCIDAD	
		NUDOS	KPH
10,000	NORESTE	5	9
18,000	SUR	15	28
24,000	SUROESTE	35	65
30,000	SUROESTE	40	74

ÁREA DEL VOLCÁN NEVADO DEL HUILA (2.92 -76.05)

Tiempo seco en la mañana y primeras horas de la tarde. Lluvias ligeras al final del día y en la noche.

INGEOMINAS lo reporta en **NIVEL AMARILLO (III): CAMBIOS EN EL COMPORTAMIENTO DE LA ACTIVIDAD VOLCÁNICA.**

ELEVACIÓN (pies)	DIRECCIÓN	VELOCIDAD	
		NUDOS	KPH
10,000	SURESTE	5	9
18,000	SURESTE	10	18
24,000	SUROESTE	25 -30	46-56
30,000	SUROESTE	40	74

ÁREA DEL VOLCÁN GALERAS (1.55, -77.37)

Cielo parcialmente nublado con lluvias y lloviznas en la tarde y noche.

INGEOMINAS lo reporta en **NIVEL AMARILLO (III): CAMBIOS EN EL COMPORTAMIENTO DE LA ACTIVIDAD VOLCÁNICA.**

ELEVACIÓN (pies)	DIRECCIÓN	VELOCIDAD	
		NUDOS	KPH
10,000	ESTE	5	9
18,000	SURESTE	10	18
24,000	SUR	20	37
30,000	SUROESTE	30	56

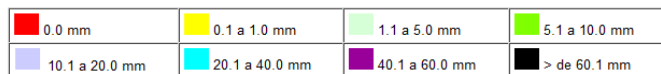
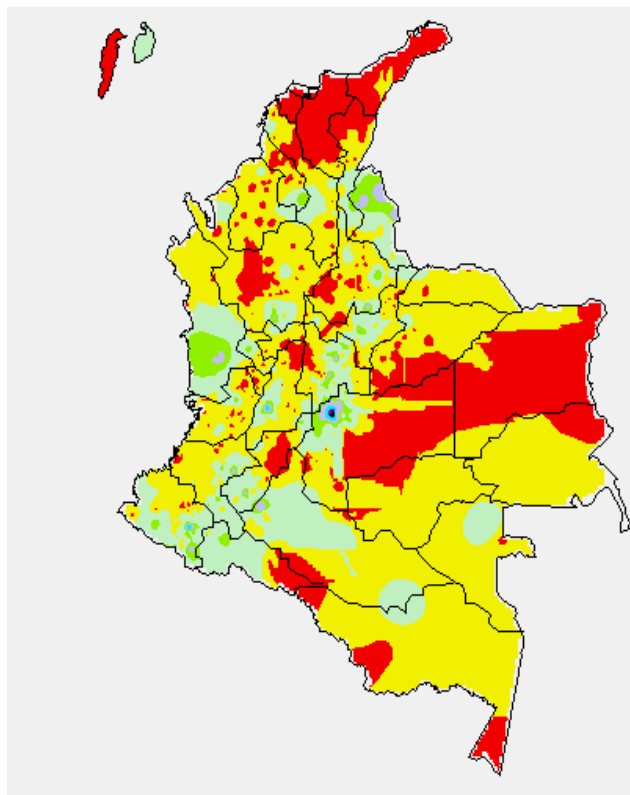
PRECIPITACIONES

A continuación se relacionan los municipios donde en las últimas 24 horas se registraron precipitaciones iguales o superiores a 15 mm:

DEPARTAMENTO	MUNICIPIOS
BOYACÁ	Cómbita (16.7)
CAUCA	Totoró (17.0)
CUNDINAMARCA	Sesquilé (23.8)
CHOCO	Condoto (20.0)
HUILA	Oporapa (19.0)
META	Acacias (16.0), San Luis de Cubarral (101.0)
NARIÑO	Pasto (28.4), Nariño (40.0)
NORTE DE SANTANDER	Cúcuta (19.7), Teorama (30.0), Tibú (17.3)
SANTANDER	Encino (20.0)
TOLIMA	San Antonio (32.0)

MAPA DE PRECIPITACIÓN DIARIA

Desde las 7:00 a.m. del miércoles 25 de enero hasta las 7:00 a.m. del jueves 26 de enero de 2012.



ESTADO DE LOS EMBALSES

A continuación se relacionan los volúmenes útiles diarios de reservas de algunos embalses de acuerdo con información de hoy a las 6:00 a. m. consultada en XM:

EMBALSE	DEPARTAMENTO	VOLUMEN ÚTIL DIARIO, %
PLAYAS	Antioquia	121.51
TRONERAS	Antioquia	110.18
EL PEÑOL	Antioquia	101.31
SAN LORENZO	Antioquia	79.63
RIOGRANDE 2	Antioquia	88.35
MIRAFLORES	Antioquia	90.83
PORCE III	Antioquia	64.98
PORCE II	Antioquia	64.79
PUNCHINÁ	Antioquia	86.60
ESMERALDA	Boyacá	79.40
MIEL I	Caldas	102.22
SALVAJINA	Cauca	85.29
URRÁ I	Córdoba	74.27
GUAVIO	Cundinamarca	92.18
MUÑA	Cundinamarca	100.05
AGREGADO BOGOTÁ	Cundinamarca	72.77
CHUZA	Cundinamarca	56.84
BETANIA	Huila	91.85
CALIMA 1	Valle del Cauca	99.41
ALTO ANCHICAYÁ	Valle del Cauca	88.92

TEMPERATURAS MÍNIMAS

A continuación se relacionan los municipios donde se presentaron temperaturas inferiores a 5°C:

DEPARTAMENTO	MUNICIPIOS
BOYACÁ	Chita (4.6°C)
CAUCA	Totoró (3.2°C)
CUNDINAMARCA	Madrid (4.0°C)

TEMPERATURAS MÁXIMAS

A continuación se relacionan los municipios donde se presentaron temperaturas superiores a 35°C:

DEPARTAMENTO	MUNICIPIOS
BOLÍVAR	María la Baja (35.0°C)
CAQUETÁ	Valparaiso (35.4°C), Florencia (35.6°C), San José de fragua (35.4°C), Solano (35.4°C)
CESAR	Valledupar (37.2°C)

PRONÓSTICO METEOROLÓGICO

REGIÓN	PRONÓSTICO
SABANA DE BOGOTÁ	Jueves: Durante la mañana cielo parcialmente nublado con intervalos soleados y predominio de tiempo seco. En la tarde y la noche incremento de la nubosidad con presencia de lluvias moderadas principalmente al Norte y Oriente de la Sabana. Temperatura máxima estimada de 21°C. Viernes: Se prevé cielo parcialmente cubierto con lluvias en diferentes sectores en horas de la tarde.
ANDINA	Jueves: En la mañana cielo parcialmente nublado con intervalos soleados en gran parte de la región, no se descartan algunas precipitaciones ligeras sobre el Eje Cafetero. En la tarde incremento de la nubosidad, con lluvias entre ligeras y moderadas sobre Antioquia, Eje Cafetero, Tolima, Cundinamarca y Boyacá. Viernes: Cielo parcialmente nublado con lluvias, las más fuertes en horas de la tarde, sobre Eje Cafetero, Antioquia, Huila, Tolima, Altiplano Cundiboyacense y sectores de montaña de Cauca y Valle.
CARIBE	Jueves: En horas de la mañana, cielo entre parcial y ligeramente nublado con predominio de tiempo seco y altas temperaturas del aire. En horas de la tarde y la noche incremento de la nubosidad se prevé precipitaciones ligeras hacia el Sur de Córdoba, estribaciones de la Sierra Nevada de Santa Marta y Norte de Cesar. Viernes: Durante la jornada cielo seminublado con predominio de tiempo seco. No se descartan algunas lluvias hacia el Sur de la región en horas de la tarde.
ARCHIPIÉLAGO DE SAN ANDRÉS, PROVIDENCIA Y SANTA CATALINA	Jueves: Cielo ligeramente nublado y predominio de tiempo seco. No se descartan precipitaciones muy ligeras de corta duración y dispersas. Viernes: Cielo entre ligeramente nublado con predominio de tiempo seco. Aunque, se prevé lluvias ligeras ocasionales.
MAR CARIBE	Jueves: Cielo parcialmente nublado con predominio de tiempo seco. Viernes: Cielo despejado con predominio de tiempo seco. No se descartan algunas lloviznas dispersas y de corta duración al Occidente del Mar Caribe colombiano.
PACÍFICA	Jueves: En la mañana cielo nublado con lluvias entre ligeras y moderadas sobre Chocó y litoral de Valle del Cauca. En la tarde y la noche fortalecimiento de la nubosidad sobre toda la región con precipitaciones moderadas hacia Chocó, litoral de Valle y Cauca, precipitaciones menos intensas sobre la costa Nariñense. Viernes: Se prevé cielo parcialmente nublado con lluvias entre ligeras y moderadas en Chocó y litoral del Valle.
INSULAR PACÍFICA	Jueves: Cielo parcialmente nublado con predominio de tiempo seco. Viernes: Se prevé cielo seminublado con lluvias ligeras en Gorgona y Malpelo.

CONTINUACIÓN PRONÓSTICO

REGIÓN	PRONÓSTICO
OCÉANO PACÍFICO	<p>Jueves: A lo largo de la jornada cielo parcialmente nublado con precipitaciones entre ligeras a moderadas principalmente cerca a las costas.</p> <p>Viernes: Se estima nubosidad variable con lluvias aisladas en el Centro y Norte de la Cuenca del Pacífico colombiano.</p>
ORINOQUIA	<p>Jueves: A lo largo de la jornada se estiman condiciones secas en toda la región con temperaturas altas. No se descartan lluvias ligeras sobre el Oriente del Vichada.</p> <p>Viernes: Durante la jornada cielo seminublado, tiempo seco y soleado con altas temperaturas del aire.</p>
AMAZONIA	<p>Jueves: Durante la mañana cielo parcialmente nublado con precipitaciones entre ligeras a moderadas sobre Amazonas, Vaupés y Oriente de Guainía. En la tarde y noche incremento de la nubosidad con precipitaciones entre moderadas a fuertes sobre sectores de Guainía, Caquetá, Vaupés y Amazonas.</p> <p>Viernes: Se mantendrán las condiciones lluviosas en sectores de Amazonas, Vaupés y Guainía, con precipitaciones entre ligeras y moderadas, principalmente en horas de la tarde.</p>

ALERTAS VIGENTES

Para mayor información sobre el Pronóstico del Estado del Tiempo, Informes Técnicos Diarios y Comunicados Especiales, e informes de otras áreas temáticas, tales como Hidrología, Deslizamientos de Tierra e Incendios, se sugiere consultar la siguiente dirección electrónica: www.ideam.gov.co

REGIÓN CARIBE

ALERTA ROJA: INCENDIOS DE LA COBERTURA VEGETAL

Amenaza muy alta de ocurrencia de incendios de la cobertura vegetal en zonas de bosques, cultivos y pastos, localizados en los siguientes municipios y sectores aledaños:

Atlántico: Luruaco y Pijó.

Bolívar: Cartagena De Indias, Santa Catalina, Santa Rosa Del Sur, Simití, Turbaco y Turbaná.

Cesar: Agustín Codazzi, Becerril, Bosconia, El Paso, La Paz, Manaure Balcón Del Cesar, Pueblo Bello, San Diego y Valledupar.

Córdoba: Cereté, Loricá, Los Córdoba, Montería, Moñitos y San Bernardo Del Viento.

La Guajira: Dibulla, La Jagua Del Pilar, Manaure, San Juan Del Cesar, Uribia, Urumita y Villanueva.

Magdalena: Aracataca, Ariguani (El Difícil), Ciénaga, Fundación, Santa Marta, Sitionuevo y Zona Bananera.

ALERTA NARANJA INCENDIOS DE LA COBERTURA VEGETAL

Amenaza alta de ocurrencia de incendios de la cobertura vegetal en zonas de bosques, cultivos y pastos, localizados en los siguientes municipios y sectores aledaños:

Córdoba: San Antero, Tierralta y Valencia.

La Guajira: El Molino y Riohacha.

Magdalena: Santa Ana.

Especial atención ameritan, Parque Nacional Natural Sierra Nevada de Santa Marta, Parque Nacional Natural Macuira, Parque Nacional Natural Paramillo y Via Parque Isla de Salamanca.

REGIÓN ANDINA

ALERTA ROJA: INCENDIOS DE LA COBERTURA VEGETAL

Amenaza muy alta de ocurrencia de incendios de la cobertura vegetal en zonas de bosques, cultivos y pastos, localizados en los siguientes municipios y sectores aledaños:

Antioquia: Apartadó, Arboletes, Carepa, Necoclí, San Juan De Urabá y Turbo.

Santander: Barrancabermeja, San Vicente De Chucurí y Simácota.

ALERTA ROJA: DESLIZAMIENTOS DE TIERRA

Cauca: se pronostica amenaza alta por deslizamientos de tierra en áreas inestables en jurisdicción de los municipios de El Tambo, Piendamó, Rosas, Cajibío y La Sierra.

ALERTA ROJA: NIVELES ALTOS DEL RÍO CAUCA

Para el día de hoy, los niveles del río Palo, a la altura de Puerto Tejada, principal aportante al río Cauca ha registrado un descenso en las últimas 12 horas, por los que los niveles del río Cauca a la altura de la estación de Juanchito (Candelaria), han estado estables pero con valores que superan las cotas de afectación. A la altura de la estación de Mediacanoa en Yotoco-Valle, los niveles muestran aun una tendencia al ascenso debido al paso de la onda de creciente por este sector, similar comportamiento se observa en la estación de la Victoria en el norte del Valle.

ALERTA NARANJA NIVELES ALTOS RIO CAUCA

De acuerdo con el tránsito de las crecidas que han venido registrando desde hace algunos días sobre el cauce principal del río Cauca, provenientes de la parte alta, se sugiere estar atentos a la variación del nivel del río ya que continuara en ascenso y se espera que en los próximos dos días se alcancen valores altos en el trayecto entre La Virginia y Bolombolo.

ALERTA NARANJA INCENDIOS DE LA COBERTURA VEGETAL

Amenaza alta de ocurrencia de incendios de la cobertura vegetal en zonas de bosques, cultivos y pastos, localizados en los siguientes municipios y sectores aledaños:

Antioquia: San Pedro De Urabá.

Norte de Santander: Toledo.

Especial atención amerita el Parque Nacional Natural El Cocuy.

ALERTA NARANJA DESLIZAMIENTOS DE TIERRA

Caldas: se pronostica amenaza alta por deslizamientos de tierra en áreas inestables en jurisdicción de los municipios de Samaná, Pensilvania y Victoria.

Nariño: se pronostica amenaza alta por deslizamientos de tierra en áreas inestables en jurisdicción del municipio de San Bernardo.

REGION ORINOQUIA

ALERTA ROJA: INCENDIOS DE LA COBERTURA VEGETAL

Amenaza muy alta de ocurrencia de incendios de la cobertura vegetal en zonas de bosques, cultivos y pastos, localizados en los siguientes municipios y sectores aledaños:

Arauca: Arauca, Arauquita, Cravo Norte y Tame.

Casanare: Hato Corozal, Nunchía, Paz De Ariporo, Pore, San Luis De Palenque, Támara, Trinidad y Yopal.

Meta: Fuente De Oro, La Macarena, Mesetas, Puerto Concordia, Puerto Lleras, Puerto Rico, San Juan De Arama, San Martín y Vistahermosa.

Vichada: Cumaribo y La Primavera.

ALERTA NARANJA INCENDIOS DE LA COBERTURA VEGETAL

Amenaza alta de ocurrencia de incendios de la cobertura vegetal en zonas de bosques, cultivos y pastos, localizados en los siguientes municipios y sectores aledaños:

Meta: Puerto Concordia.

Especial atención ameritan Parque Nacional Natural Sierra de la Macarena, Parque Nacional Natural Tinigua y La Reserva Nacional Natural Nukak.

ALERTA NARANJA DESLIZAMIENTOS DE TIERRA

Meta: se pronostica amenaza moderada por deslizamientos de tierra en áreas inestables en jurisdicción del municipio de Cubarral

REGIÓN PACÍFICA

ALERTA NARANJA NIVELES ALTOS EN EL RIO PATIA

Las intensas lluvias en el departamento de Nariño continúan por lo que se sugiere este nivel de alarma para el río Patía que se encuentra con valores altos y cercanos a cotas de desbordamiento. Se recomienda especial atención a los pobladores de partes bajas del municipio de Cumbitara_Nariño. Esta alarma también se extiende a las cuencas de los ríos Mira y Telembí, y se recomienda especial atención a los municipios de Barbacoas, Roberto Payán, Magüi y Tumaco, que se afectan regularmente por los desbordamientos de estos ríos.

ALERTA NARANJA DESLIZAMIENTOS DE TIERRA

Nariño: se pronostica amenaza moderada a alta por deslizamientos de tierra en áreas inestables en jurisdicción de los municipios de Barbacoas, Ricaurte y La Llanada.

Choco: se pronostica amenaza moderada a alta por deslizamientos de tierra en áreas inestables en jurisdicción de los municipios de Istmina y Unión Panamericana (Animas)

ALERTA NARANJA NIVELES ALTOS RÍO ATRATO

Los niveles del río Atrato a la altura de Quibdó continúan con una tendencia al descenso, se espera que este comportamiento se mantenga y no se esperan ascensos en las próximas 24 horas. Sin embargo aguas abajo de Quibdó los niveles permanecen altos en las poblaciones de Tagachí, Vigía del Fuerte, Murindó, Domingodó y Riosucio.

REGIÓN AMAZONICA

ALERTA ROJA INCENDIOS DE LA COBERTURA VEGETAL

Amenaza muy alta de ocurrencia de incendios de la cobertura vegetal en zonas de bosques, cultivos y pastos, localizados en los siguientes municipios y sectores aledaños:

Caquetá: Belén De Los Andaquíes, Florencia, Montañita, Morelia, Solano y Valparaiso.

Guaviare: El Retorno y San José Del Guaviare.

Putumayo: Puerto Leguízamo.

ALERTA NARANJA INCENDIOS DE LA COBERTURA VEGETAL

Amenaza alta de ocurrencia de incendios de la cobertura vegetal en zonas de bosques, cultivos y pastos, localizados en los siguientes municipios y sectores aledaños:

Guainía: Barranco Mina y Mapiripán.

Guaviare: Calamar.

Especial atención amerita Reserva Nacional Natural La Paya.

MAR CARIBE

ALERTA ROJA OLEAJE Y VIENTO

En amplios sectores del Caribe colombiano, aguas adentro, continuará la amenaza para la travesía en pequeñas embarcaciones por cuenta del oleaje que alcanzará 2.0 – 4.0 metros y el viento que se aproximará a 20 – 30 nudos, se recomienda a usuarios consultar con las Capitanías de puerto.

OCÉANO PACÍFICO

ALERTA AMARILLA PLEAMARES

Hasta el próximo 27 de enero del presente año, se espera una de las pleamares más significativas del mes en el litoral Pacífico colombiano, por lo que se sugiere a habitantes costeros estar atentos a la evolución del fenómeno.

ALERTA ROJA. PARA TOMAR ACCIÓN Advierte a los sistemas de prevención y atención de desastres sobre la amenaza que puede ocasionar un fenómeno con efectos adversos sobre la población, el cual requiere la atención inmediata por parte de la población y de los cuerpos de atención y socorro. Se emite una alerta sólo cuando la identificación de un evento extraordinario indique la probabilidad de amenaza inminente y cuando la gravedad del fenómeno implique la movilización de personas y equipos, interrumpiendo el normal desarrollo de sus actividades cotidianas.

ALERTA NARANJA. PARA PREPARARSE Indica la presencia de un fenómeno. No implica amenaza inmediata y como tanto es catalogado como un mensaje para informarse y prepararse. El aviso implica vigilancia continua ya que las condiciones son propicias para el desarrollo de un fenómeno, sin que se requiera permanecer alerta.

ALERTA AMARILLA. PARA INFORMARSE Es un mensaje oficial por el cual se difunde información. Por lo regular se refiere a eventos observados, reportados o registrados y puede contener algunos elementos de pronóstico a manera de orientación. Por sus características pretéritas y futuras difiere del aviso y de la alerta, y por lo general no está encaminado a alertar sino a informar.

CONDICIONES NORMALES La información que se suministra se encuentra dentro de los rangos normales.

°C: grados Celsius

m: metros

mm: milímetros

KPH: kilómetros por hora

GOES: Geostationary Operational Environmental Satellites (Satélite Geoestacionario Operacional Ambiental).

Ricardo LOZANO PICÓN, Director General
María Teresa MARTÍNEZ GÓMEZ, Jefe Oficina de Pronósticos y Alertas
Juan Francisco ALAMEDA VIVEROS, Coordinador de Alertas Ambientales

Profesionales en turno:
Jhon VALENCIA, Yolanda GONZÁLEZ, Oscar MARTÍNEZ, Mario MORENO, Gloria Lucia ARANGO,
Carlos PINZÓN, Mauricio TORRES.
Internet: <http://www.ideam.gov.co>
Correo electrónico servicio@ideam.gov.co * alertasideam@ideam.gov.co
Carrera 10 N° 20 - 30 ** Piso 9, Bogotá, D.C.
Teléfono: 3421586