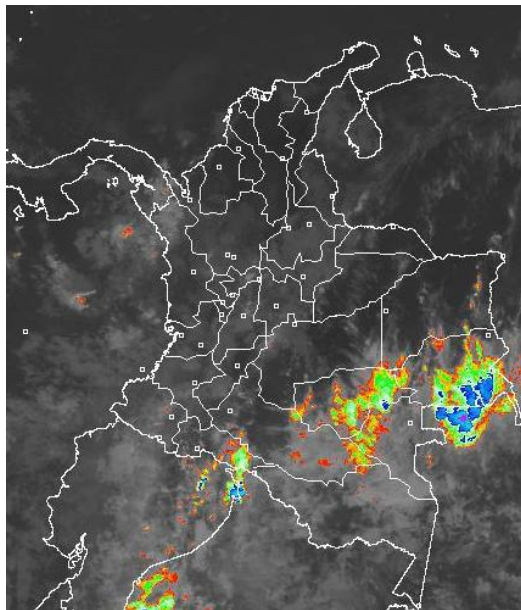


CONDICIONES HIDROMETEOROLÓGICAS ACTUALES

Sobre buena parte del territorio nacional, principalmente en la región Caribe, Orinoquía, norte de la región Andina se mantienen las condiciones secas y cielo ligeramente nublado. Hacia la región amazónica y pacífica se mantienen algunas lluvias de carácter significativo mientras que al centro y sur de la región Andina se observan lloviznas dispersas a lo largo de la región. Las condiciones lluviosas se presentarán al sur de la Amazonía, sectores del centro y sur de la región andina y sectores de Chocó. Se mantiene la **ALERTA ROJA** por ocurrencia de incendios de la cobertura vegetal en varios sectores de las regiones Caribe, Orinoquía y en el Norte de la Andina. Se mantiene la amenaza alta y moderada por deslizamientos en áreas inestables de los departamentos de Cauca, Nariño, Meta, Chocó y Caldas.

IMAGEN SATELITAL

Imagen GOES-14 * 27 de enero de 2012 * Hora 9:00 a. m. HLC



LO MÁS DESTACADO

- Las lluvias de mayor consideración se reportaron en los departamentos de Tolima, Putumayo y Boyacá alcanzando el mayor volumen en el municipio de Samaná (Caldas) con 82.0 mm.
- ALERTA ROJA** por amenaza alta por incendios de la cobertura vegetal en las regiones Caribe, Orinoquía, Andina y Amazónica.
- ALERTA ROJA** por niveles altos del río Cauca en Mediacanoa (Yotoco, Valle del Cauca).
- ALERTA ROJA** por amenaza alta de deslizamientos de tierra en áreas inestables del departamento de Cauca. El IDEAM recomienda no bajar la guardia con los deslizamientos de tierra ya que cualquier lluvia fuerte podría ocasionar emergencias en áreas inestables.
- ALERTA NARANJA** por amenaza moderada de deslizamientos de tierra en áreas inestables de los departamentos de Caldas, Meta, Nariño y Chocó
- ALERTA NARANJA** por niveles altos para el río Patía en la estación Los Nortes; Cumbitara (Nariño).
- ALERTA NARANJA** para el río Atrato por incrementos en el nivel debido a lluvias que se esperan.

ALTOS VALORES DE RADIACIÓN ULTRAVIOLETA ENTRE LOS MESES DE ENERO Y MARZO DEL 2012

Altos valores de radiación ultravioleta se esperan durante los próximos meses hasta marzo del 2012. En consecuencia a la disminución de la nubosidad, principalmente en horas de la mañana y primeras horas de la tarde y los bajos valores de ozono en el país en esta época, se recomienda: evitar la exposición directa al sol entre las 9 a.m. y las 4 p.m., usar ropa protectora (camisa de manga larga, sombreros de ala ancha, lentes protectores), usar bloqueadores solares para la piel con un factor de protección 30 o mayor y por último deben cuidarse más los rubios o pelirrojos y los niños. Cabe recordar que los rayos ultravioleta pueden producir eritemas (quemaduras de la piel por una prolongada exposición al Sol), acelera el envejecimiento de la piel, producir cáncer de piel, daños oculares y afectar el sistema inmunológico. Estas consecuencias se pueden presentar en todo el territorio nacional, pero son más evidentes en las zonas montañosas, en particular en el Sur de Antioquía, los Santanderes, Tolima, Eje Cafetero, Boyacá, Cundinamarca, Huila, Cauca y Nariño.

PRECIPITACIONES

A continuación se relacionan los municipios donde en las últimas 24 horas se registraron precipitaciones iguales o superiores a 15 mm:

DEPARTAMENTO	MUNICIPIOS
ANTIOQUIA	La Unión (16.7), Betania (25.0)
BOGOTÁ D.C	Emmanuel D'Alzon (27.7), Miguel Antonio Caro (32.7), UDCA (20.6), IDEAM Centro (22.4)
BOYACÁ	Villa de Leyva (34.5), San Pablo de Borbur (38.4), Ráquira (19.2), Pauna (39.0)
CALDAS	Samaná (82.0)
CAUCA	El Tambo (21.0), Popayán (21.8)
CHOCO	Quibdó (49.4)
HUILA	San Agustín (16.0)
NARIÑO	Arboleda (16.0), Barbacoas (19.0), Puerres (22.8)
NORTE DE SANTANDER	Cúcuta (23.3)
PUTUMAYO	Villagarzón (16.2), Puerto Leguizamo (79.7), Santiago (24.0), Mocoa (25.0), San Francisco (28.5), Puerto Asís (40.0)
QUINDÍO	Armenia (30.4), Salento (45.0)
RISARALDA	Santa Rosa de Cabal (22.6)
SANTANDER	Encino (36.0)
TOLIMA	Natagaima (30.5), Prado (37.5), Valle de San Juan (22.0), Rioblanco (23.7)
VAUPÉS	Mitú (17.0)

PRONÓSTICO CONDICIONES METEOROLÓGICAS ESPECIALES

ÁREA DEL VOLCÁN CERRO MACHÍN (4.8, -75.62)

En la mañana tiempo seco y soleado. En la tarde y noche, lluvias moderadas a fuertes. INGEOMINAS lo reporta en **NIVEL AMARILLO (III): CAMBIOS EN EL COMPORTAMIENTO DE LA ACTIVIDAD VOLCÁNICA.**

ELEVACIÓN (pies)	DIRECCIÓN	VELOCIDAD	
		NUDOS	KPH
10,000	ESTE	5	9
18,000	ESTE	0 - 5	0 - 9
24,000	SUROESTE	15	28
30,000	SUROESTE	25 - 30	46 - 56

ÁREA DEL VOLCÁN NEVADO DEL HUILA (2.92 -76.05)

En horas de la mañana predominio de tiempo seco. En horas de la tarde y noche, lluvias ligeras. INGEOMINAS lo reporta en **NIVEL AMARILLO (III): CAMBIOS EN EL COMPORTAMIENTO DE LA ACTIVIDAD VOLCÁNICA.**

ELEVACIÓN (pies)	DIRECCIÓN	VELOCIDAD	
		NUDOS	KPH
10,000	ESTE	0 - 5	0 - 9
18,000	SURESTE	10 - 15	18 - 28
24,000	SUROESTE	10 - 15	18 - 28
30,000	SUROESTE	20 - 25	37 - 46

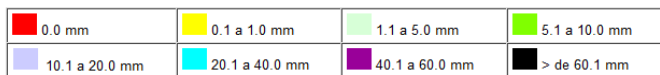
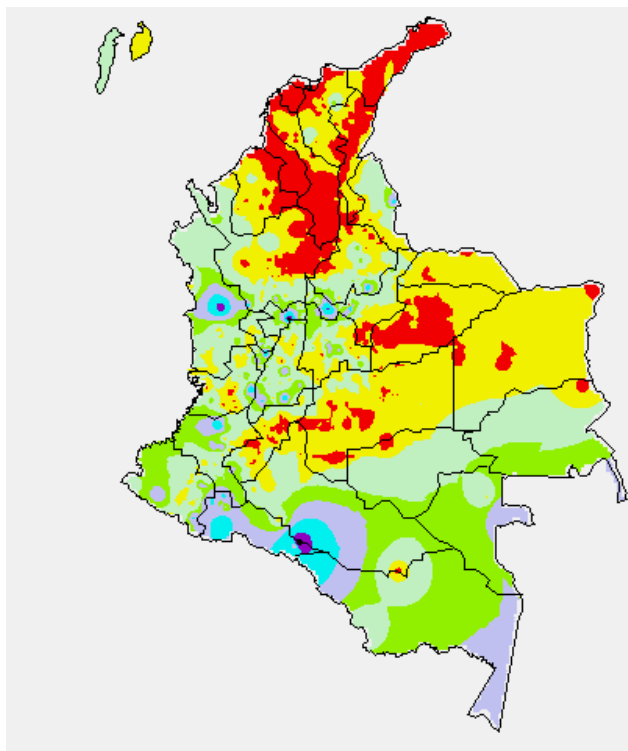
ÁREA DEL VOLCÁN GALERAS (1.55, -77.37)

Cielo parcialmente nublado con lluvias y lloviznas en la tarde y noche. INGEOMINAS lo reporta en **NIVEL AMARILLO (III): CAMBIOS EN EL COMPORTAMIENTO DE LA ACTIVIDAD VOLCÁNICA.**

ELEVACIÓN (pies)	DIRECCIÓN	VELOCIDAD	
		NUDOS	KPH
10,000	ESTE	5	9
18,000	SURESTE	10	18
24,000	SUR	20	37
30,000	SUROESTE	30	56

MAPA DE PRECIPITACIÓN DIARIA

Desde las 7:00 a.m. del jueves 26 de enero hasta las 7:00 a.m. del viernes 27 de enero de 2012.



ESTADO DE LOS EMBALSES

A continuación se relacionan los volúmenes útiles diarios de reservas de algunos embalses de acuerdo con información de hoy a las 6:00 a. m. consultada en XM:

EMBALSE	DEPARTAMENTO	VOLUMEN ÚTIL DIARIO, %
PLAYAS	Antioquia	119.00
TRONERAS	Antioquia	110.10
EL PEÑOL	Antioquia	101.02
SAN LORENZO	Antioquia	78.84
RIOGRANDE 2	Antioquia	88.35
MIRAFLORES	Antioquia	90.90
PORCE III	Antioquia	61.44
PORCE II	Antioquia	62.49
PUNCHINÁ	Antioquia	96.49
ESMERALDA	Boyacá	79.34
MIEL I	Caldas	101.16
SALVAJINA	Cauca	87.13
URRÁ I	Córdoba	73.93
GUAVIO	Cundinamarca	91.51
MUÑA	Cundinamarca	100.05
AGREGADO BOGOTÁ	Cundinamarca	72.70
CHUZA	Cundinamarca	56.62
BETANIA	Huila	87.39
CALIMA 1	Valle del Cauca	98.67
ALTO ANCHICAYÁ	Valle del Cauca	89.20

TEMPERATURAS MÍNIMAS

A continuación se relacionan los municipios donde se presentaron temperaturas inferiores a 5°C:

DEPARTAMENTO	MUNICIPIOS
CAUCA	Totoró (4.4°C)
CUNDINAMARCA	Madrid (4.6°C), Chocontá (4.6°C)

TEMPERATURAS MÁXIMAS

A continuación se relacionan los municipios donde se presentaron temperaturas superiores a 35°C:

DEPARTAMENTO	MUNICIPIOS
CESAR	Valledupar (37.2°C)

PRONÓSTICO METEOROLÓGICO

REGIÓN	PRONÓSTICO
SABANA DE BOGOTÁ	VIERNES: En horas de la mañana se espera condiciones de cielo parcialmente nublado y predominio de tiempo seco. Hacia las horas de la tarde y noche es posible un incremento de la nubosidad con lluvias entre ligeras a moderadas principalmente en el oriente y norte de la sabana. La temperatura máxima estimada alcanzará los 19°C. SÁBADO: Cielo parcialmente nublado con lluvias entre ligeras a moderadas en horas de la tarde especialmente al norte y oriente de la sabana.
ANDINA	VIERNES: En la mañana cielo parcialmente nublado con lluvias ligeras en sectores dispersos de Tolima y Cundinamarca y sectores de Antioquia. En las horas de la tarde y noche se espera un incremento de la nubosidad con precipitaciones entre ligeras a moderadas en Antioquia, Cundinamarca, Boyacá, Eje Cafetero y sectores de montaña de Tolima, Huila, Cauca, Valle del Cauca y Nariño. SÁBADO: Se prevé cielo parcialmente nublado con lluvias entre ligeras a moderadas en Antioquia, Eje Cafetero, Tolima, Huila, Cundinamarca, Boyacá y en la zona montañosa de Cauca, Valle del Cauca y Nariño en horas de la tarde y noche.
CARIBE	VIERNES: Se espera que prevalezcan a lo largo de la jornada condiciones secas con cielo ligeramente nublado en amplios sectores de la región. No obstante en horas de la tarde no se descartan lluvias ligeras al sur de Córdoba, Sucre, Bolívar y Urabá. SÁBADO: Se esperan condiciones de cielo entre ligera a parcialmente nublado con predominio de tiempo seco a lo largo de la jornada. Algunas lluvias ligeras y/o lloviznas pueden presentarse especialmente en sectores de del golfo de Urabá y sur de Córdoba.
ARCHIPIÉLAGO DE SAN ANDRÉS, PROVIDENCIA Y SANTA CATALINA	VIERNES: Cielo entre ligeramente nublado a parcialmente nublado con lloviznas esporádicas principalmente en horas de la tarde. SÁBADO: Se prevé cielo entre ligeramente nublado con predominio de tiempo seco.
MAR CARIBE	VIERNES: Se mantendrán las condiciones de tiempo seco a lo largo de la jornada. No obstante se pueden presentar algunas lluvias ligeras al occidente del área Marítima. SÁBADO: Se prevé cielo ligeramente nublado con predominio de tiempo seco en amplios sectores de la región.
PACÍFICA	VIERNES: En la mañana cielo parcialmente nublado con lloviznas al norte de Chocó. En horas de la tarde incremento de la nubosidad con lluvias moderadas al norte Chocó y en el litoral de Cauca, Nariño, precipitaciones de menor intensidad en sectores del litoral de Cauca y Valle. SÁBADO: Se prevé cielo parcialmente nublado con lluvias moderadas en Chocó y hacia el litoral de Nariño y de menor intensidad en el resto de la región principalmente en horas de la tarde y noche.
INSULAR PACÍFICA	VIERNES: Se prevé cielo entre ligera a parcialmente nublado con presencia de lluvias ligeras y/o lloviznas a lo largo de la jornada. SÁBADO: Cielo parcialmente nublado con lluvias ligeras en Gorgona.

CONTINUACIÓN PRONÓSTICO

REGIÓN	PRONÓSTICO
OCEANO PACÍFICO	VIERNES: Se prevé nubosidad variable con precipitaciones ligeras en el transcurso de la jornada principalmente en el centro y norte del área Marítima. SÁBADO: Cielo parcialmente nublado con precipitaciones entre ligeras a moderadas durante la jornada.
ORINOQUIA	VIERNES: A lo largo de la jornada Se mantendrán las condiciones secas en la mayoría de la región salvo algunas lloviznas al sur de Vichada. Existe la probabilidad de precipitaciones de variada intensidad hacia el piedemonte de Meta y Casanare, principalmente en horas de la tarde. SÁBADO: Cielo entre ligera a parcialmente nublado con predominio de tiempo seco a lo largo de la jornada sin descartar la presencia lluvias al oriente de Vichada y piedemonte llanero, principalmente en horas de la tarde.
AMAZONIA	VIERNES: En la mañana cielo parcialmente nublado con lluvias entre moderadas a fuertes en sectores de Guainía, Guaviare, Putumayo y Vaupés. En horas de la tarde precipitaciones entre moderadas a fuertes en Amazonas, Vaupés y Guainía y lluvias menos intensas en Guaviare, Putumayo y piedemonte amazónico. SÁBADO: Se prevé cielo parcialmente nublado con lluvias en sectores de Amazonas, Vaupés y Guainía principalmente en horas de la tarde. No se descartan lluvias ligeras en el occidente de Putumayo y Caquetá.

ALERTAS VIGENTES

Para mayor información sobre el Pronóstico del Estado del Tiempo, Informes Técnicos Diarios y Comunicados Especiales, e informes de otras áreas temáticas, tales como Hidrología, Deslizamientos de Tierra e Incendios, se sugiere consultar la siguiente dirección electrónica: www.ideam.gov.co

REGIÓN CARIBE

ALERTA ROJA: INCENDIOS DE LA COBERTURA VEGETAL

Amenaza muy alta de ocurrencia de incendios de la cobertura vegetal en zonas de bosques, cultivos y pastos, localizados en los siguientes municipios y sectores aledaños:

Atlántico: Luruaco y Plojó.

Bolívar: Cartagena De Indias, Santa Catalina, Santa Rosa Del Sur, Simití, Turbaco y Turbaná.

Cesar: Agustín Codazzi, Becerril, Bosconia, El Paso, La Paz, Manaure Balcón Del Cesar, Pueblo Bello, San Diego y Valledupar.

Córdoba: Cereté, Loricá, Los Córdoba, Montería, Moñitos y San Bernardo Del Viento.

La Guajira: Dibulla, El Molino, La Jagua Del Pilar, Manaure, San Juan Del Cesar, Uribia, Urumita y Villanueva.

Magdalena: Aracataca, Ariguani (El Difícil), Ciénaga, Fundación, Santa Ana, Santa Marta, Sitionuevo y Zona Bananera.

ALERTA NARANJA INCENDIOS DE LA COBERTURA VEGETAL

Amenaza alta de ocurrencia de incendios de la cobertura vegetal en zonas de bosques, cultivos y pastos, localizados en los siguientes municipios y sectores aledaños:

Cesar: La Jagua De Ibirico.

Córdoba: San Antero y Tierralta.

Especial atención ameritan, Parque Nacional Natural Sierra Nevada de Santa Marta, Parque Nacional Natural Macuira, Parque Nacional Natural Paramillo y Via Parque Isla de Salamanca.

REGIÓN ANDINA

ALERTA ROJA: INCENDIOS DE LA COBERTURA VEGETAL

Amenaza muy alta de ocurrencia de incendios de la cobertura vegetal en zonas de bosques, cultivos y pastos, localizados en los siguientes municipios y sectores aledaños:

Antioquia: Apartadó, Arboletes, San Juan De Urabá y Turbo.

Norte de Santander: Toledo.

Santander: Barrancabermeja, San Vicente De Chucurí y Simácota.

ALERTA ROJA: NIVELES ALTOS DEL RÍO CAUCA

Para el día de hoy, los niveles del río Palo, a la altura de Puerto Tejada, principal aportante al río Cauca ha registrado un descenso en las últimas 12 horas, por los que los niveles del río Cauca a la altura de la estación de Juanchito (Candelaria), han estado estables pero con valores que superan las cotas de afectación. A la altura de la estación de Mediacanoa en Yotoco-Valle, los niveles muestran aun una tendencia al ascenso debido al paso de la onda de creciente por este sector, similar comportamiento se observa en la estación de la Victoria en el norte del Valle.

ALERTA NARANJA NIVELES ALTOS RIO CAUCA

De acuerdo con el tránsito de las crecidas que han venido registrando desde hace algunos días sobre el cauce principal del río Cauca, provenientes de la parte alta, se sugiere estar atentos a la variación del nivel del río ya que continuara en ascenso y se espera que en los próximos dos días se alcancen valores altos en el trayecto entre La Virginia y Bolombolo.

ALERTA NARANJA INCENDIOS DE LA COBERTURA VEGETAL

Amenaza alta de ocurrencia de incendios de la cobertura vegetal en zonas de bosques, cultivos y pastos, localizados en los siguientes municipios y sectores aledaños:

Antioquia: Carepa, Gómez Plata y Necoclí.

Boyacá: Chivor, Guateque, Guayatá, La Capilla, Pachavita, Paya, Somondoco, Sutatenza, Tenza.

Cundinamarca: Gachetá, Machetá, Manta, Tibirita y Ubalá.

Norte de Santander: Labateca.

Santander: Mogotes.

Especial atención amerita el Parque Nacional Natural El Cocuy.

ALERTA NARANJA DESLIZAMIENTOS DE TIERRA

Cauca: se pronostica amenaza alta por deslizamientos de tierra en áreas inestables en jurisdicción de los municipios de El Tambo, Piendamó, Rosas, Cajibío, La Sierra y Popayán.

Caldas: se pronostica amenaza moderada a alta por deslizamientos de tierra en áreas inestables en jurisdicción de los municipios de Samaná, Pensilvania y Victoria.

Nariño: se pronostica amenaza moderada por deslizamientos de tierra en áreas inestables en jurisdicción de los municipios de San Bernardo, San Pedro de Cartago y Los Andes (Sotomayor).

Norte de Santander: se pronostica amenaza moderada a alta por deslizamientos de tierra en áreas inestables en jurisdicción del municipio de Cúcuta.

REGION ORINOQUIA

ALERTA ROJA: INCENDIOS DE LA COBERTURA VEGETAL

Amenaza muy alta de ocurrencia de incendios de la cobertura vegetal en zonas de bosques, cultivos y pastos, localizados en los siguientes municipios y sectores aledaños:

Arauca: Arauca, Arauquita, Cravo Norte y Tame.

Casanare: Hato Corozal, Nunchía, Orocué, Paz De Ariporo, Pore, San Luis De Palenque, Támara, Trinidad y Yopal.

Meta: Fuente De Oro, La Macarena, Mapiripán, Mesetas, Puerto Concordia, Puerto Lleras, Puerto Rico, San Juan De Arama, San Martín y Vistahermosa.

Vichada: Cumaribo, La Primavera y La Primavera.

ALERTA NARANJA INCENDIOS DE LA COBERTURA VEGETAL

Amenaza alta de ocurrencia de incendios de la cobertura vegetal en zonas de bosques, cultivos y pastos, localizados en los siguientes municipios y sectores aledaños:

Casanare: Aguazul.

Meta: Granada, Lejanías, Puerto Gaitán, Restrepo, Uribe y Villavicencio.

Especial atención ameritan Parque Nacional Natural Sierra de la Macarena, Parque Nacional Natural Tinigua.

REGIÓN PACÍFICA

ALERTA NARANJA NIVELES ALTOS EN EL RIO PATIA

Las intensas lluvias en el departamento de Nariño continúan por lo que se sugiere este nivel de alarma para el río Patía que se encuentra con valores altos y cercanos a cotas de desbordamiento. Se recomienda especial atención a los pobladores de partes bajas del municipio de Cumbitara-Nariño. Esta alarma también se extiende a las cuencas de los ríos Mira y Telembí, y se recomienda especial atención a los municipios de Barbacoas, Roberto Payán, Magüí y Tumaco, que se afectan regularmente por los desbordamientos de estos ríos.

ALERTA NARANJA DESLIZAMIENTOS DE TIERRA

Nariño: se pronostica amenaza moderada a alta por deslizamientos de tierra en áreas inestables en jurisdicción de los municipios de Barbacoas, Ricaurte y La Llanada.

ALERTA NARANJA NIVELES ALTOS RÍO ATRATO

Los niveles del río Atrato a la altura de Quibdó continúan con una tendencia al descenso, se espera que este comportamiento se mantenga y no se esperan ascensos en las próximas 24 horas. Sin embargo aguas abajo de Quibdó los niveles permanecen altos en las poblaciones de Tagachi, Vigía del Fuerte, Murindó, Domingodó y Riosucio.

REGIÓN AMAZONICA

ALERTA ROJA INCENDIOS DE LA COBERTURA VEGETAL

Amenaza muy alta de ocurrencia de incendios de la cobertura vegetal en zonas de bosques, cultivos y pastos, localizados en los siguientes municipios y sectores aledaños:

Caquetá: Belén De Los Andaquíes, Florencia y Montañita.

Guaviare: Calamar, El Retorno y San José Del Guaviare.

ALERTA NARANJA INCENDIOS DE LA COBERTURA VEGETAL

Amenaza alta de ocurrencia de incendios de la cobertura vegetal en zonas de bosques, cultivos y pastos, localizados en los siguientes municipios y sectores aledaños:

Caquetá: Morelia, Solano y Valparaiso.

Putumayo: Puerto Leguizamo.

Especial atención amerita Reserva Nacional Natural La Paya.

MAR CARIBE

ALERTA ROJA OLEAJE Y VIENTO

En amplios sectores del Caribe colombiano, aguas adentro, continuará la amenaza para la travesía en pequeñas embarcaciones por cuenta del oleaje que alcanzará 2.0 – 4.0 metros y el viento que se aproximará a 20 – 30 nudos, se recomienda a usuarios consultar con las Capitanías de puerto.

ALERTA AMARILLA PLEAMARES

Desde el día 27 de enero hasta el día 2 de febrero se espera una de las pleamares más significativas del mes en San Andrés, por lo que se sugiere a habitantes y pescadores estar atentos a la evolución del fenómeno.

OCÉANO PACÍFICO

ALERTA AMARILLA PLEAMARES

Hasta el día de hoy, se espera una de las pleamares más significativas del mes en el litoral Pacífico colombiano, por lo que se sugiere a habitantes costeros estar atentos a la evolución del fenómeno.

ALERTA ROJA. PARA TOMAR ACCIÓN Advierte a los sistemas de prevención y atención de desastres sobre la amenaza que puede ocasionar un fenómeno con efectos adversos sobre la población, el cual requiere la atención inmediata por parte de la población y de los cuerpos de atención y socorro. Se emite una alerta sólo cuando la identificación de un evento extraordinario indique la probabilidad de amenaza inminente y cuando la gravedad del fenómeno implique la movilización de personas y equipos, interrumpiendo el normal desarrollo de sus actividades cotidianas.

ALERTA NARANJA. PARA PREPARARSE Indica la presencia de un fenómeno. No implica amenaza inmediata y como tanto es catalogado como un mensaje para informarse y prepararse. El aviso implica vigilancia continua ya que las condiciones son propicias para el desarrollo de un fenómeno, sin que se requiera permanecer alerta.

ALERTA AMARILLA. PARA INFORMARSE Es un mensaje oficial por el cual se difunde información. Por lo regular se refiere a eventos observados, reportados o registrados y puede contener algunos elementos de pronóstico a manera de orientación. Por sus características pretéritas y futuras difiere del aviso y de la alerta, y por lo general no está encaminado a alertar sino a informar.

CONDICIONES NORMALES La información que se suministra se encuentra dentro de los rangos normales.

°C: grados Celsius

m: metros

mm: milímetros

KPH: kilómetros por hora

GOES: Geostationary Operational Environmental Satellites (Satélite Geoestacionario Operacional Ambiental).

Ricardo LOZANO PICÓN, Director General
María Teresa MARTÍNEZ GÓMEZ, Jefe Oficina de Pronósticos y Alertas
Juan Francisco ALAMEDA VIVEROS, Coordinador de Alertas Ambientales

Profesionales en turno:
Nicolás CUADROS, Claudia TORRES, Oscar MARTÍNEZ, Mario MORENO, Gloria Lucia ARANGO,
Yolanda GONZÁLEZ, Mauricio TORRES.

Internet: <http://www.ideam.gov.co>

Correo electrónico servicio@ideam.gov.co * alertasideam@ideam.gov.co

Carrera 10 N° 20 - 30 ** Piso 9, Bogotá, D.C.

Teléfono: 3421586