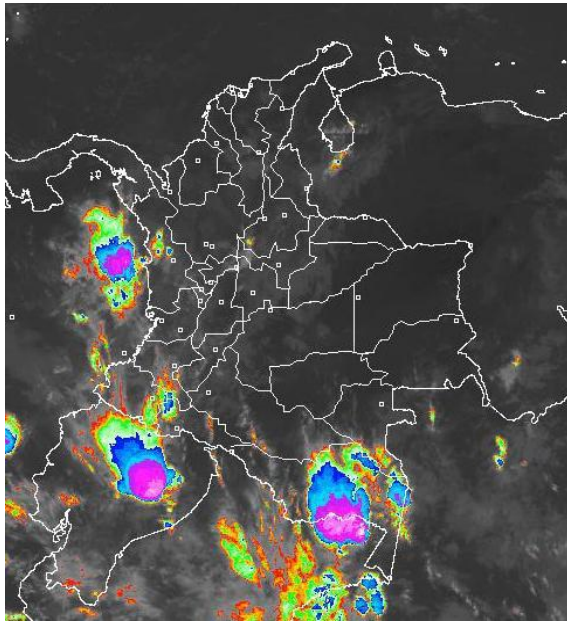


## CONDICIONES HIDROMETEOROLÓGICAS ACTUALES

Condiciones de tiempo seco y cielos entre ligera y parcialmente nublados se observan en vastos sectores del país. Algunas precipitaciones sobre Chocó, Trapecio Amazónico y occidente de Putumayo. Se mantiene la **ALERTA ROJA** por niveles altos del río Cauca en Mediacanoa (Yotoco, Valle del Cauca) y **ALERTA ROJA** por ocurrencia de incendios de la cobertura vegetal en varios sectores de las regiones Caribe y Andina. Se mantiene la amenaza alta y moderada por deslizamientos en áreas inestables de la Región Andina, Pacífica y Amazónica.

## IMAGEN SATELITAL

Imagen GOES-14 \* 12 de febrero de 2012 \* Hora 8:15 a. m. HLC



## PRONÓSTICO CONDICIONES METEOROLÓGICAS ESPECIALES

ÁREA DEL VOLCÁN CERRO MACHÍN (4.8, -75.62)			
Cielo seminublado con algunas precipitaciones ligeras.			
INGEOMINAS lo reporta en <b>NIVEL AMARILLO (III): CAMBIOS EN EL COMPORTAMIENTO DE LA ACTIVIDAD VOLCÁNICA.</b>			
ELEVACIÓN (pies)	DIRECCIÓN	VELOCIDAD	
		NUDOS	KPH
10,000	OESTE	5	9
18,000	NORESTE	10	18
24,000	NORESTE	20	36
30,000	ESTE	10	18

ÁREA DEL VOLCÁN NEVADO DEL HUILA (2.92 -76.05)			
Cielo seminublado y probables precipitaciones ligeras.			
INGEOMINAS lo reporta en <b>NIVEL AMARILLO (III): CAMBIOS EN EL COMPORTAMIENTO DE LA ACTIVIDAD VOLCÁNICA.</b>			
ELEVACIÓN (pies)	DIRECCIÓN	VELOCIDAD	
		NUDOS	KPH
10,000	OESTE	5	9
18,000	NORESTE	10	18
24,000	NORESTE	20	36
30,000	SURESTE	15	27

ÁREA DEL VOLCÁN GALERAS (1.55, -77.37)			
Cielo seminublado con algunas precipitaciones ligeras.			
INGEOMINAS lo reporta en <b>NIVEL AMARILLO (III): CAMBIOS EN EL COMPORTAMIENTO DE LA ACTIVIDAD VOLCÁNICA.</b>			
ELEVACIÓN (pies)	DIRECCIÓN	VELOCIDAD	
		NUDOS	KPH
10,000	OESTE	5	9
18,000	ESTE	10	18
24,000	NORESTE	20	36
30,000	ESTE	15	27

## LO MÁS DESTACADO

- Las lluvias de mayor consideración se reportaron en los departamentos de Antioquia, Atlántico, Huila, Santander y Tolima. El mayor volumen se registró en el municipio de **Caramanta** (Antioquia) con **61.0 mm**.
- ALERTA ROJA** por amenaza alta por incendios de la cobertura vegetal en las regiones Caribe, la Región Andina.
- ALERTA ROJA** por niveles altos del río Cauca en Mediacanoa (Yotoco, Valle del Cauca).
- ALERTA NARANJA EMBALSE DE PRADO**, de acuerdo con el Informe de EPSA de hoy, el nivel del embalse es 362.21 m.s.n.m, para una capacidad máxima de 367.0 m.s.n.m; el caudal de ingreso al embalse tiende a disminuir.
- ALERTA NARANJA** por amenaza moderada de deslizamientos de tierra en áreas inestables de los departamentos de Caldas y Chocó.

## PRECIPITACIONES

A continuación se relacionan los municipios donde en las últimas 24 horas se registraron precipitaciones iguales o superiores a 20 mm:

DEPARTAMENTO	MUNICIPIOS
ANTIOQUIA	Andes (20.5), Betania (30.0), Caramanta (61.0), Jardín (20.3), Jericó (38.0), Pueblo Rico (31.0)
ATLÁNTICO	Sabanalarga (42.0), Usiacuri (32.0)
CALDAS	Marquetalia (28.7)
CAUCA	Bolívar (29.0), El Tambo (28.0), Mercaderes (28.6), Patía (25.0), Puracé (21.4), Santander de Quilichao (20.5)
CÓRDOBA	Sahagún (40.0)
CUNDINAMARCA	Supatá (30.0)
CHOCO	Bahía Solano (21.5), Condoto (20.0)
HUILA	Neiva (56.0), Tello (40.0), San Agustín (23.0)
NARIÑO	Barbacoas (26.0), Cumbal (24.0),
PUTUMAYO	Mocoa (40.9)
QUINDÍO	Salento (45.0)
SANTANDER	Cimitarra (27.0), Lebrija (46.4), Rionegro (51.4)
TOLIMA	Alpujarra (27.0), Chaparral (38.4), Libano (33.0), Santa Isabel (27.8)

## TEMPERATURAS MÍNIMAS

A continuación se relacionan los municipios donde se presentaron temperaturas inferiores a 5°C:

DEPARTAMENTO	MUNICIPIOS
ANTIOQUIA	Santa Rosa de Osos (2.4°C)

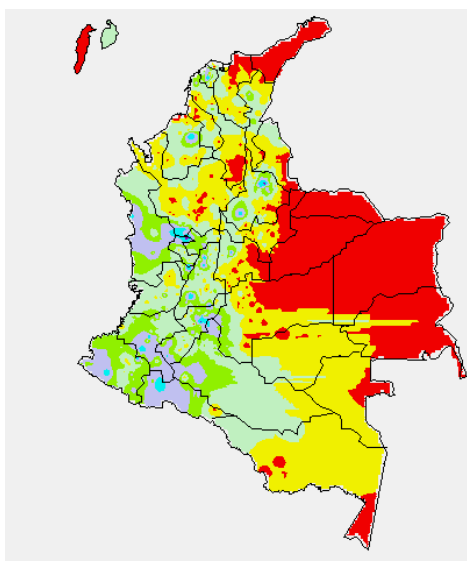
## TEMPERATURAS MÁXIMAS

A continuación se relacionan los municipios donde se presentaron temperaturas superiores a 35°C:

DEPARTAMENTO	MUNICIPIOS
CESAR	Codazzi (35.0°C), Valledupar (38.6°C)
GUAJIRA	Riohacha (36.0°C), Urumita (36.2°C)

## MAPA DE PRECIPITACIÓN DIARIA

Desde las 7:00 a.m. del sábado 11 de febrero hasta las 7:00 a.m. del domingo 12 de febrero de 2012.



0.0 mm	0.1 a 1.0 mm	1.1 a 5.0 mm	5.1 a 10.0 mm
10.1 a 20.0 mm	20.1 a 40.0 mm	40.1 a 60.0 mm	> de 60.1 mm

## ESTADO DE LOS EMBALSES

A continuación se relacionan los volúmenes útiles diarios de reservas de algunos embalses de acuerdo con información de hoy a las 6:00 a. m. consultada en XM:

EMBALSE	DEPARTAMENTO	VOLUMEN ÚTIL DIARIO, %
PLAYAS	Antioquia	101.54
TRONERAS	Antioquia	42.20
EL PEÑOL	Antioquia	101.15
SAN LORENZO	Antioquia	67.63
RIOGRANDE 2	Antioquia	86.62
MIRAFLORES	Antioquia	88.13
PORCE III	Antioquia	37.33
PORCE II	Antioquia	35.50
PUNCHINÁ	Antioquia	34.64
ESMERALDA	Boyacá	64.71
MIEL I	Caldas	90.51
SALVAJINA	Cauca	75.26
URRÁ I	Córdoba	71.90
GUAVIO	Cundinamarca	89.76
MUÑA	Cundinamarca	100.05
AGREGADO BOGOTÁ	Cundinamarca	71.22
CHUZA	Cundinamarca	53.86
BETANIA	Huila	97.38
PRADO	Tolima	106.95
CALIMA 1	Valle del Cauca	95.34
ALTO ANCHICAYÁ	Valle del Cauca	23.07

## PRONÓSTICO METEOROLÓGICO

REGIÓN	PRONÓSTICO
SABANA DE BOGOTÁ	<p><b>DOMINGO:</b> En la mañana cielo parcialmente nublado con predominio de tiempo seco e intervalos soleados. Hacia el mediodía es probable que se presente precipitaciones muy ligeras, dispersas y de corta duración principalmente hacia los Cerros Orientales y norte de la sabana. En horas de la tarde y noche predominio de tiempo seco. Se estima una temperatura máxima de 21°C.</p> <p><b>LUNES:</b> Se prevé cielo parcialmente nublado y tiempo seco, no se descartan algunas lluvias ligeras y sectorizadas en horas de la tarde, especialmente hacia el norte de la sabana.</p>

## CONTINÚA EL PRONÓSTICO METEOROLÓGICO . . .

REGIÓN	PRONÓSTICO
ANDINA	<p><b>DOMINGO:</b> En la mañana cielo parcialmente nublado y predominio de tiempo seco en la mayor parte de la región; precipitaciones ligeras en sectores dispersos de Quindío y Risaralda. En horas de la tarde, incremento de la nubosidad con precipitaciones en zonas dispersas de montaña de Antioquia, Santander, Eje Cafetero, occidente de Tolima, Altiplano Cundiboyacense y norte de Valle. En la noche, algunas precipitaciones en el occidente de Santander, oriente de Antioquia y Tolima.</p> <p><b>LUNES:</b> Se prevé cielo parcialmente nublado con predominio de tiempo seco en horas de la mañana. En la tarde, lluvias entre ligeras y moderadas en sectores dispersos de Antioquia, Eje Cafetero, Tolima, Valle, Cundinamarca y Boyacá. En la noche, precipitaciones en Tolima y Caldas.</p>
CARIBE	<p><b>DOMINGO:</b> En la mañana cielo entre ligero y parcialmente nublado con predominio de tiempo seco a lo largo de la región. En horas de la tarde y la noche, cielo parcialmente nublado con precipitaciones ligeras en sectores dispersos del sur de Bolívar, Urabá, Córdoba y Sucre.</p> <p><b>LUNES:</b> Se prevé cielo seminublado con predominio de tiempo seco en amplios sectores de la región. No se descartan lluvias sectorizadas en Urabá y Córdoba.</p>
ARCHIPIÉLAGO DE SAN ANDRÉS, PROVIDENCIA Y SANTA CATALINA	<p><b>DOMINGO:</b> Se prevé cielo ligeramente nublado y predominio de tiempo seco.</p> <p><b>LUNES:</b> Cielo seminublado con predominio de tiempo seco.</p>
MAR CARIBE	<p><b>DOMINGO:</b> Se prevé cielo ligeramente nublado y predominio de tiempo seco.</p> <p><b>LUNES:</b> Cielo ligeramente nublado con predominio de tiempo seco, no se descartan algunas lluvias ocasionales y pasajeras.</p>
PACÍFICA	<p><b>DOMINGO:</b> Se mantendrán condiciones nubosas a lo largo del día con precipitaciones entre moderadas y fuertes en Chocó y sectores del litoral del Cauca y Valle.</p> <p><b>LUNES:</b> Se prevé cielo parcialmente nublado con lluvias de variada intensidad en Chocó y Valle.</p>
INSULAR PACÍFICA	<p><b>DOMINGO:</b> Cielo parcialmente nublado con lluvias en Gorgona y tiempo seco en Malpelo.</p> <p><b>LUNES:</b> Se prevé cielo seminublado con lluvias ligeras en Gorgona y Malpelo.</p>
OCEANO PACÍFICO	<p><b>DOMINGO:</b> Cielo parcialmente nublado con lluvias frente a las zonas costeras.</p> <p><b>LUNES:</b> Se prevé cielo seminublado con lluvias en el oriente del área marítima.</p>
ORINOQUIA	<p><b>DOMINGO:</b> A lo largo de la jornada cielo parcialmente nublado y predominio de tiempo seco y soleado a lo largo de la región.</p> <p><b>LUNES:</b> Cielo seminublado y tiempo seco.</p>
AMAZONIA	<p><b>DOMINGO:</b> En la mañana cielo parcialmente nublado con lluvias en sectores de Amazonas y occidente de Putumayo. En la tarde incremento de la nubosidad con precipitaciones entre moderadas a fuertes en los departamentos del Amazonas y occidente de Caquetá y Putumayo.</p> <p><b>LUNES:</b> Cielo seminublado y lluvias en sectores de Amazonas y Putumayo, principalmente en horas de la tarde.</p>

## ALERTAS VIGENTES

Para mayor información sobre el Pronóstico del Estado del Tiempo, Informes Técnicos Diarios y Comunicados Especiales, e informes de otras áreas temáticas, tales como Hidrología, Deslizamientos de Tierra e Incendios, se sugiere consultar la siguiente dirección electrónica: [www.ideam.gov.co](http://www.ideam.gov.co)

### REGIÓN CARIBE

#### ALERTA ROJA INCENDIOS DE LA COBERTURA VEGETAL

Amenaza muy alta de ocurrencia de incendios de la cobertura vegetal en zonas de bosques, cultivos y pastos, localizados en los siguientes municipios y sectores aledaños:

**Bolívar:** Cartagena, Turbaco, Turbaná,  
**Cesar:** Agustín Codazzi, El Copey, González, La Paz, Manaure Balcón Del Cesar, San Diego, Valledupar.

**Córdoba:** Chima, San Bernardo Del Viento.

**La Guajira:** Manaure, Riohacha, San Juan Del Cesar, Uribia, Urumita y Villanueva.

**Magdalena:** Aracataca, Ciénaga, Fundación, Pueblo Viejo, Santa Marta.

#### ALERTA NARANJA INCENDIOS DE LA COBERTURA VEGETAL

Amenaza alta de ocurrencia de incendios de la cobertura vegetal en zonas de bosques, cultivos y pastos, localizados en los siguientes municipios y sectores aledaños:

**Atlántico:** Pijó.

**Bolívar:** Santa Rosa Del Sur.

**Cesar:** San Martín.

**Córdoba:** Moñitos, San Andrés De Sotavento.

**La Guajira:** El Molino.

**Sucre:** Chalan, Coloso.

*Especial atención amerita el Parque Nacional Natural Sierra Nevada de Santa Marta, Parque Nacional Natural Macuira e isla Salamanca.*

### REGIÓN ANDINA

#### ALERTA ROJA INCENDIOS DE LA COBERTURA VEGETAL

Amenaza muy alta de ocurrencia de incendios de la cobertura vegetal en zonas de bosques, cultivos y pastos, localizados en los siguientes municipios y sectores aledaños:

**Boyacá:** Boavita, Covarachia, Cuitiva, Firavitoba, Iza, Pesca, Ráquira, Sogamoso, Susacón, Tota.

**Norte de Santander:** Abrego, Bochalema, Chinácota, Hacarí, La Playa, Los Patios, Ocaña, Ragonvalia, San Calixto, Teorama, Villa Caro.

**Santander:** Capitanajo, Cerrito, Concepción, San Andrés, San Miguel.

#### ALERTA ROJA NIVELES ALTOS DEL RÍO CAUCA

Se mantienen los niveles altos para el río Cauca, particularmente en el municipio de Yotoco (Valle del Cauca), superando las cotas de desbordamiento.

#### ALERTA NARANJA INCENDIOS DE LA COBERTURA VEGETAL

Amenaza alta de ocurrencia de incendios de la cobertura vegetal en zonas de bosques, cultivos y pastos, localizados en los siguientes municipios y sectores aledaños:

**Boyacá:** Paipa.

**Norte de Santander:** Convención, Durania.

**Santander:** Guaca.

*Especial atención amerita el Parque Nacional Natural El Cocuy, Parque Nacional Natural Sumpaz, Parque Nacional Natural Tamá, Parque Nacional Natural Pisba y Parque Nacional Natural Chingaza.*

#### ALERTA NARANJA DESLIZAMIENTOS DE TIERRA

Se pronostica amenaza moderada por deslizamientos de tierra en áreas inestables en los siguientes municipios:

**Caldas:** Samaná

### REGION ORINOQUIA

#### ALERTA AMARILLA INCENDIOS DE LA COBERTURA VEGETAL

Amenaza baja de ocurrencia de incendios de la cobertura vegetal en zonas de bosques, cultivos y pastos, localizados en los siguientes municipios y sectores aledaños:

**Arauca:** Tame

**Casanare:** La Salina

**Meta:** La Uribe.

### REGIÓN PACÍFICA

#### ALERTA NARANJA DESLIZAMIENTOS DE TIERRA

Se pronostica amenaza moderada por deslizamientos de tierra en áreas inestables de los siguientes municipios:

**Chocó:** Istmina, Quibdó, Alto Baudó (Pie de Pato), Atrato (Yuto), Río Iró (Santa Rita), Río Quito (Paimadó), Bajo Baudó (Pizarro), El Cantón de San Pablo, Medio Baudó (Boca De Pepú), Unión Panamericana (Animas), Cértegui, Condoto, Lloró, Tadó, Medio Atrato (Betú), Alto Baudó (Pie de Pato) y Medio San Juan (Andagoya).

#### ALERTA AMARILLA NIVELES ALTOS EN EL RIO SAN JUAN

Moderado Descenso de los niveles del río San Juan en inmediaciones de la población de Tadó (Chocó) se presenta en el día de hoy; se sugiere especial atención a la altura de las poblaciones de Istmina y Andagoya (Medio San Juan).

### REGIÓN AMAZONICA

#### ALERTA NARANJA CRECIENTES SÚBITAS

Con las intensas lluvias registradas en el departamento de Caquetá y las que se pronostica ocurran durante la tarde y noche de hoy, se pueden presentar crecientes súbitas en los ríos del piedemonte de este departamento: Hacha, Perdiz y Caraño. Se sugiere a pobladores ribereños estar atentos ante el incremento de los niveles.

#### ALERTA NARANJA DESLIZAMIENTOS DE TIERRA

Se pronostica amenaza moderada por deslizamientos de tierra en áreas inestables en los siguientes municipios:

**Caquetá:** Florencia, Montañita y San José del Fragua.

### MAR CARIBE

#### ALERTA AMARILLA OLEAJE Y VIENTO

En amplios sectores de Caribe Colombiano, especialmente en el Centro de la zona costera, y en alta Mar, continuará la amenaza para la travesía de pequeñas embarcaciones por cuenta del oleaje que oscilará entre 2.0 a 3.0 metros y el viento se mantendrá entre 20 – 25 nudos (37 km/h- 46 km/h). En el Área Costera, se recomienda mantener las medidas de seguridad para el flujo de bañistas debido a la intensidad de los vientos y el oleaje.

#### ALERTA AMARILLA PLEAMARES

Para el Mar Caribe Occidental se estima una de las mareas astronómicas más significativas del mes entre el 11 al 16 de Febrero, por lo cual se recomienda a pobladores costeros y usuarios de embarcaciones de bajo calado consultar las Capitanías de puerto antes de zarpar.

### OCÉANO PACÍFICO

#### ALERTA AMARILLA TIEMPO LLUVIOSO

Se prevé cielo mayormente nublado con posibilidad de lluvias con tormentas eléctricas y rachas de viento aguas adentro, por lo cual se recomienda consultar con las Capitanías de puerto antes de zarpar para embarcaciones de bajo calado ante la probabilidad de inminente tempestad.

#### ALERTA AMARILLA PLEAMARES

Para todo el Océano Pacífico colombiano se estima una de las mareas astronómicas más significativas del mes entre el 8 al 12 de Febrero, por lo cual se recomienda a pobladores costeros y usuarios de embarcaciones de bajo calado consultar las Capitanías de puerto antes de zarpar.

**ALERTA ROJA. PARA TOMAR ACCIÓN** Advierte a los sistemas de prevención y atención de desastres sobre la amenaza que puede ocasionar un fenómeno con efectos adversos sobre la población, el cual requiere la atención inmediata por parte de la población y de los cuerpos de atención y socorro. Se emite una alerta sólo cuando la identificación de un evento extraordinario indique la probabilidad de amenaza inminente y cuando la gravedad del fenómeno implique la movilización de personas y equipos, interrumpiendo el normal desarrollo de sus actividades cotidianas.

**ALERTA NARANJA. PARA PREPARARSE** Indica la presencia de un fenómeno. No implica amenaza inmediata y como tanto es catalogado como un mensaje para informarse y prepararse. El aviso implica vigilancia continua ya que las condiciones son propicias para el desarrollo de un fenómeno, sin que se requiera permanecer alerta.

**ALERTA AMARILLA. PARA INFORMARSE** Es un mensaje oficial por el cual se difunde información. Por lo regular se refiere a eventos observados, reportados o registrados y puede contener algunos elementos de pronóstico a manera de orientación. Por sus características pretéritas y futuras difiere del aviso y de la alerta, y por lo general no está encaminado a alertar sino a informar.

**CONDICIONES NORMALES** La información que se suministra se encuentra dentro de los rangos normales.

°C: grados Celsius

m: metros

mm: milímetros

KPH: kilómetros por hora

GOES: Geostationary Operational Environmental Satellites (Satélite Geostacionario Operacional Ambiental).

Ricardo LOZANO PICÓN, Director General  
María Teresa MARTÍNEZ GÓMEZ, Jefe Oficina de Pronósticos y Alertas  
Juan Francisco ALAMEDA VIVEROS, Coordinador de Alertas Ambientales

\*\*\*\*\*

Profesionales en turno:  
Gloria LEÓN, María Inés CUBILLOS, Hernando WILCHES, Adriana Paola BARBOSA.  
Internet: <http://www.ideam.gov.co>  
Correo electrónico [servicio@ideam.gov.co](mailto:servicio@ideam.gov.co) \* [alertasideam@ideam.gov.co](mailto:alertasideam@ideam.gov.co)  
Carrera 10 N° 20 - 30 \*\* Piso 9, Bogotá, D.C.  
Teléfono: 3421586.