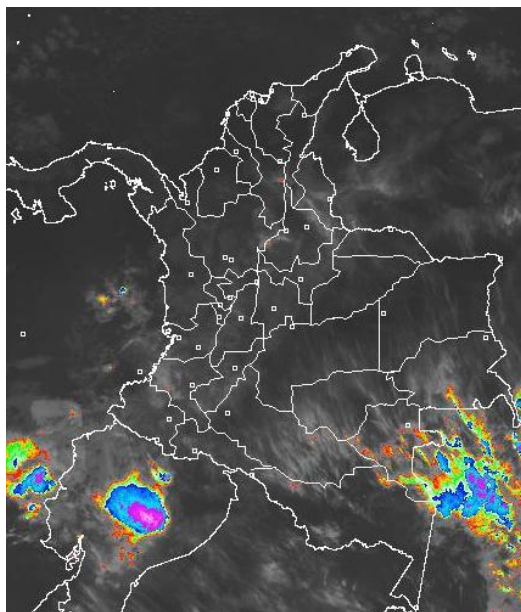


CONDICIONES HIDROMETEOROLÓGICAS ACTUALES

Tiempo seco seguirá predominando en las regiones Caribe, Orinoquia, occidente de la Amazonia y valles interandinos. En la tarde se presentaran algunas lluvias en sectores dispersos del centro y sur de la región Andina y zonas de región Pacífica. Se mantiene la **ALERTA NARANJA** por niveles altos del río Cauca en Mediacañoa (Yotoco, Valle del Cauca) y **ALERTA ROJA** por ocurrencia de incendios de la cobertura vegetal en varios sectores de las regiones Caribe y Andina. Se mantiene la amenaza alta y moderada por deslizamientos en áreas inestables de la Región Andina, Pacífica y Amazónica.

IMAGEN SATELITAL

Imagen GOES-14 * 15 de febrero de 2012 * Hora 8:00 a. m. HLC



PRONÓSTICO CONDICIONES METEOROLÓGICAS ESPECIALES

ÁREA DEL VOLCÁN CERRO MACHÍN (4.8, -75.62)			
Cielo parcialmente nublado, con lluvias ligeras en horas de la tarde y noche. INGEOMINAS lo reporta en NIVEL AMARILLO (III): CAMBIOS EN EL COMPORTAMIENTO DE LA ACTIVIDAD VOLCÁNICA.			
ELEVACIÓN (pies)	DIRECCIÓN	VELOCIDAD	
		NUDOS	KPH
10,000	NORTE	0 - 5	0 - 9
18,000	NORESTE	10 - 15	18 - 28
24,000	NORESTE	25 - 30	46 - 56
30,000	NORESTE	20 - 25	37 - 46
ÁREA DEL VOLCÁN NEVADO DEL HUILA (2.92 -76.05)			
Cielo parcialmente nublado, se prevé lluvias ligeras en horas de la tarde y noche. INGEOMINAS lo reporta en NIVEL AMARILLO (III): CAMBIOS EN EL COMPORTAMIENTO DE LA ACTIVIDAD VOLCÁNICA.			
ELEVACIÓN (pies)	DIRECCIÓN	VELOCIDAD	
		NUDOS	KPH
10,000	OESTE	5 - 10	9 - 18
18,000	NORESTE	10 - 15	18 - 28
24,000	NORESTE	25 - 30	46 - 56
30,000	ESTE	20 - 25	37 - 46
ÁREA DEL VOLCÁN GALERAS (1.55, -77.37)			
Cielo parcialmente nublado, con lluvias entre moderadas a fuertes especialmente en horas de la tarde. INGEOMINAS lo reporta en NIVEL AMARILLO (III): CAMBIOS EN EL COMPORTAMIENTO DE LA ACTIVIDAD VOLCÁNICA.			
ELEVACIÓN (pies)	DIRECCIÓN	VELOCIDAD	
		NUDOS	KPH
10,000	OESTE	0 - 5	0 - 9
18,000	NORESTE	5 - 10	9 - 18
24,000	NORESTE	20 - 25	37 - 46
30,000	ESTE	20 - 25	37 - 46

LO MÁS DESTACADO

- Las lluvias de mayor consideración se reportaron en los departamentos de Boyacá y Cauca; El mayor volumen se registró en el municipio de **Pacho** (Cundinamarca) con **74.0 mm**.
- ALERTA ROJA** por amenaza alta por incendios de la cobertura vegetal en las regiones Caribe, la Región Andina.
- ALERTA NARANJA** por niveles altos del río Cauca en Mediacañoa (Yotoco, Valle del Cauca).
- ALERTA NARANJA** por amenaza moderada de deslizamientos de tierra en áreas inestables de los departamentos de Caldas, Nariño, Caquetá y Chocó.

PRECIPITACIONES

A continuación se relacionan los municipios donde en las últimas 24 horas se registraron precipitaciones iguales o superiores a 20 mm:

DEPARTAMENTO	MUNICIPIOS
BOYACÁ	Combita (20.0), Toca (22.0)
CAUCA	El Tambo (25.0), Santander de Quilichao (50.0)
CHOCO	Quibdó (27.6), Condoto (27.0)
CUNDINAMARCA	Pacho (74.0)
PUTUMAYO	Mocoa (34.0)
NARIÑO	Barbacoas (36.6)

TEMPERATURAS MÍNIMAS

A continuación se relacionan los municipios donde se presentaron temperaturas inferiores a 5°C:

DEPARTAMENTO	MUNICIPIOS
ANTIOQUIA	Santa Rosa de Osos (0.4°C), La Unión (3.8°C)
BOYACÁ	Saboyá (2.8°C), Tunja (4.6°C), Chita (4.4°C)
CUNDINAMARCA	Chocontá (2.2°C), Subachoque (2.2°C), Suba (3.8°C), Zipaquirá (4.4°C), Tabio (3.8°C), Madrid (4.5°C), Choachí (4.0°C), Mosquera (4.8°C)
NORTE DE SANTANDER	Silos (3.0°C)

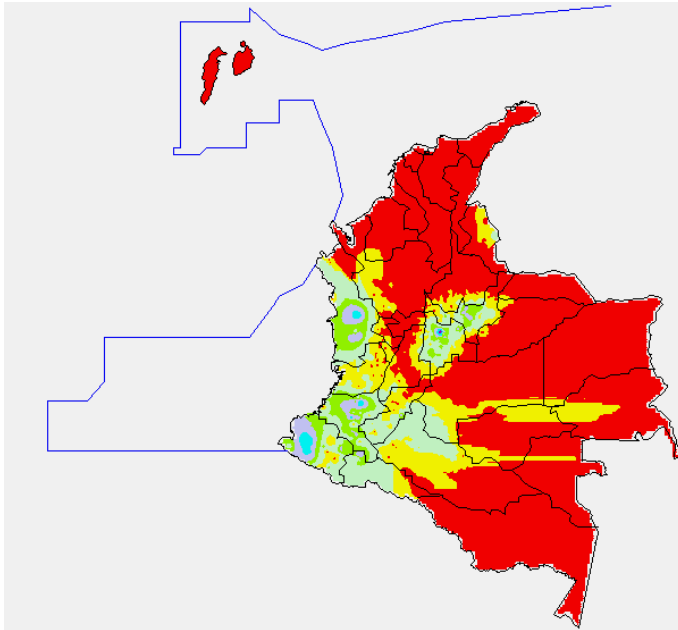
TEMPERATURAS MÁXIMAS

A continuación se relacionan los municipios donde se presentaron temperaturas superiores a 35°C:

DEPARTAMENTO	MUNICIPIOS
BOLIVAR	María la Baja (35.4°C), Zambrano (35.0°C)
CESAR	Valledupar (37.2°C), Codazzi (35.4°C)

MAPA DE PRECIPITACIÓN DIARIA

Desde las 7:00 a.m. del martes 14 de febrero hasta las 7:00 a.m. del miércoles 15 de febrero de 2012.



0.0 mm	0.1 a 1.0 mm	1.1 a 5.0 mm	5.1 a 10.0 mm
10.1 a 20.0 mm	20.1 a 40.0 mm	40.1 a 60.0 mm	> de 60.1 mm

ESTADO DE LOS EMBALSES

A continuación se relacionan los volúmenes útiles diarios de reservas de algunos embalses de acuerdo con información de hoy a las 6:00 a. m. consultada en XM:

EMBALSE	DEPARTAMENTO	VOLUMEN ÚTIL DIARIO, %
PLAYAS	Antioquia	99.53
TRONERAS	Antioquia	13.99
EL PEÑOL	Antioquia	99.64
SAN LORENZO	Antioquia	66.89
RIOGRANDE 2	Antioquia	81.37
MIRAFLORES	Antioquia	86.23
PORCE III	Antioquia	42.06
PORCE II	Antioquia	43.72
PUNCHINÁ	Antioquia	46.37
ESMERALDA	Boyacá	62.76
MIEL I	Caldas	82.67
SALVAJINA	Cauca	67.18
URRÁ I	Córdoba	68.81
GUAVIO	Cundinamarca	87.79
MUÑA	Cundinamarca	100.05
AGREGADO BOGOTÁ	Cundinamarca	70.90
CHUZA	Cundinamarca	52.44
BETANIA	Huila	93.40 ALERTA AMARILLA
PRADO	Tolima	102.46 ALERTA AMARILLA
CALIMA 1	Valle del Cauca	93.15
ALTO ANCHICAYÁ	Valle del Cauca	15.27

PRONÓSTICO METEOROLÓGICO

REGIÓN	PRONÓSTICO
SABANA DE BOGOTÁ	MIÉRCOLES: En la mañana cielo parcialmente nublado con predominio de tiempo seco. En horas de la tarde, incremento de la nubosidad con lluvias entre moderadas y fuertes en diferentes sectores, especialmente hacia el norte y occidente de la Sabana. En la noche tiempo seco. La temperatura máxima del aire estará cercana a los 20°C. JUEVES: Se prevé cielo parcialmente nublado con lluvias sectorizadas, principalmente en horas de la tarde.
ANDINA	MIÉRCOLES: En la mañana, cielo parcialmente nublado con predominio de tiempo seco sobre amplios sectores de la región. En horas de la tarde, se espera incremento de la nubosidad con lluvias moderadas y fuertes en zona dispersas de montañosa de Valle, Cauca y Nariño y en sectores de Boyacá, Cundinamarca, Tolima y Eje Cafetero; lluvias de menor intensidad en zonas de Huila y Santander. JUEVES: Cielo parcialmente nublado con lluvias moderadas en horas de la tarde en Antioquia, Eje Cafetero, Nariño, Cauca y Valle; lluvias menos intensas en Boyacá, Santander, Cundinamarca y Tolima.
CARIBE	MIÉRCOLES: Se prevé cielo entre despejado y seminublado con predominio de tiempo seco. En las horas de la tarde, se prevén lluvias de ligeras a moderadas en Urabá. JUEVES: Cielo ligeramente nublado con predominio de tiempo seco en amplios sectores de la región. En horas de la tarde, probabilidad de lluvias en Urabá.
ARCHIPIÉLAGO DE SAN ANDRÉS, PROVIDENCIA Y SANTA CATALINA	MIÉRCOLES: Cielo parcialmente nublado con predominio de tiempo seco. JUEVES: Se mantendrá condiciones de tiempo seco.
MAR CARIBE	MIÉRCOLES: Predominará tiempo seco y soleado JUEVES: Predominará tiempo seco y soleado. Probabilidad de lluvias ligeras al occidente del área en horas de la tarde.
PACÍFICA	MIÉRCOLES: Cielo mayormente nublado con lluvias de variada intensidad en Chocó, Nariño, Valle y Cauca. JUEVES: Cielo parcialmente nublado con lluvias fuertes en Chocó y lluvias moderadas en Valle, Cauca y Nariño, especialmente en horas de la tarde y noche.
INSULAR PACÍFICA	MIÉRCOLES: Cielo parcialmente nublado con algunas lluvias ligeras en Gorgona. JUEVES: Se prevé cielo parcialmente nublado con lluvias ligeras en Gorgona, especialmente en la tarde.
OCEANO PACÍFICO	MIÉRCOLES: En la mañana, cielo parcialmente nublado con probabilidad de lluvias ligeras frente a las costas de Chocó. En horas de la tarde y noche, cielo entre ligera y parcialmente nublado con lluvias en el centro. JUEVES: Cielo parcialmente nublado con algunas lluvias en el occidente del área.
ORINOQUIA	MIÉRCOLES: Cielo seminublado con tiempo y altas temperaturas. JUEVES: Cielo seminublado con tiempo y altas temperaturas.
AMAZONIA	MIÉRCOLES: En la mañana se esperan condiciones de tiempo seco, salvo en sectores de Vaupés, donde habrá lluvias. En la tarde se prevé un aumento de la nubosidad con lluvias moderadas en Amazonas, Vaupés y Guainía; las lluvias más fuertes se esperan para el oriente de la zona. Lluvias de menor intensidad en Guaviare. JUEVES: Cielo parcialmente nublado con lluvias moderadas en Amazonas, Vaupés y Guainía.

ALERTAS VIGENTES

Para mayor información sobre el Pronóstico del Estado del Tiempo, Informes Técnicos Diarios y Comunicados Especiales, e informes de otras áreas temáticas, tales como Hidrología, Deslizamientos de Tierra e Incendios, se sugiere consultar la siguiente dirección electrónica: www.ideam.gov.co

REGIÓN CARIBE

ALERTA ROJA INCENDIOS DE LA COBERTURA VEGETAL

Amenaza muy alta de ocurrencia de incendios de la cobertura vegetal en zonas de bosques, cultivos y pastos, localizados en los siguientes municipios y sectores aledaños:

Bolívar: Cartagena de Indias.

Cesar: Agustín Codazzi, El Copey, González, La Paz, Manaure Balcón Del Cesar, Pueblo Bello, San Diego, San Alberto, San Martín, Valledupar.

Córdoba: San Bernardo Del Viento.

La Guajira: Dibulla, El Molino, La Jagua Del Pilar, Riohacha, San Juan Del Cesar, Uribia, Urumita y Villanueva.

Magdalena: Fundación, Aracataca, Ciénaga, Santa Marta, Zona Bananera y Sitio Nuevo.

ALERTA NARANJA INCENDIOS DE LA COBERTURA VEGETAL

Amenaza alta de ocurrencia de incendios de la cobertura vegetal en zonas de bosques, cultivos y pastos, localizados en los siguientes municipios y sectores aledaños:

Bolívar: Simití.

Cesar: Bosconia, Rio de Oro.

La Guajira: Fonseca.

Magdalena: Pueblo Viejo.

Especial atención amerita el Parque Nacional Natural Sierra Nevada de Santa Marta y via Parque isla Salamanca.

REGIÓN ANDINA

ALERTA ROJA INCENDIOS DE LA COBERTURA VEGETAL

Amenaza muy alta de ocurrencia de incendios de la cobertura vegetal en zonas de bosques, cultivos y pastos, localizados en los siguientes municipios y sectores aledaños:

Boyacá: Covarachía, Cúitiva, Iza, Ráquira, Susacón.

Norte de Santander: Abrego, Bucarasica, Cócota, Convención, El Carmen, Hacarí, La Playa, Ocaña, Pamplona, San Calixto, Sardinata, Teorama, Villa Caro.

Santander: Cabrera, Capitanejo, Cerrito, Concepción, San Miguel.

ALERTA NARANJA INCENDIOS DE LA COBERTURA VEGETAL

Amenaza alta de ocurrencia de incendios de la cobertura vegetal en zonas de bosques, cultivos y pastos, localizados en los siguientes municipios y sectores aledaños:

Boyacá: Boavita, Chita, Jericó, El Cocuy, Guicán, La Uvita, Panqueba Pesca, Sativanorte, San Mateo, Soata, Socotá, Tota.

Norte de Santander: Arboledas, Cucutilla, Mutiscua, Silos.

Especial atención amerita el Parque Nacional Natural El Cocuy y Parque Nacional Natural Pisba.

ALERTA NARANJA NIVELES ALTOS DEL RÍO CAUCA

Se mantienen los niveles altos en el río Cauca, particularmente en la estación de Mediacanoa en donde el nivel desciende muy lentamente, municipio de Yotoco (Valle del Cauca), con valores similares a las cotas de desbordamiento.

ALERTA NARANJA DESLIZAMIENTOS DE TIERRA

Se pronostica amenaza moderada a alta por deslizamientos de tierra en áreas inestables en los siguientes municipios:

Caldas: Samaná

REGION ORINOQUIA

ALERTA NARANJA DESLIZAMIENTOS DE TIERRA

Se pronostica amenaza moderada por deslizamientos de tierra en áreas inestables en los siguientes municipios:

Arauca: Tame y Arauquita.

Casanare: La Salina.

Vichada: Puerto Carreño.

REGIÓN PACÍFICA

ALERTA NARANJA DESLIZAMIENTOS DE TIERRA

Se pronostica amenaza moderada por deslizamientos de tierra en áreas inestables de los siguientes municipios:

Chocó: Atrato (Yuto), Condoto, El Cantón Del San Pablo, Istmina, Medio Baudó (Boca De Pepú), Medio San Juan (Andagoya), Quibdó, Rio Iró (Santa Rita), Tadó, Unión Panamericana (Animas).

Nariño: Barbacoas y Ricaurte

REGIÓN AMAZONICA

ALERTA NARANJA DESLIZAMIENTOS DE TIERRA

Se pronostica amenaza moderada por deslizamientos de tierra en áreas inestables en los siguientes municipios:

Caquetá: Florencia, Montañita, San José Del Fragua.

MAR CARIBE

ALERTA AMARILLA: OLEAJE Y VIENTO

Para el día de hoy se mantendrá la amenaza para la travesía aguas adentro, en embarcaciones de poco calado por cuenta del oleaje que variará entre 2.0 – 3.0 metros y el viento que se aproximará a 20 – 30 nudos (37 – 56 km/h) con rachas de viento, se recomienda a usuarios consultar con las Capitanías de puerto antes de zarpar.

ALERTA AMARILLA PLEAMARES

En los próximos días hasta el 18 de febrero del presente año se espera una de las pleamares más representativas del mes en el Mar Caribe colombiano, se sugiere a habitantes costeros estar atentos a la evolución del fenómeno.

OCÉANO PACÍFICO

CONDICIONES NORMALES

ALERTA ROJA. PARA TOMAR ACCIÓN Advierte a los sistemas de prevención y atención de desastres sobre la amenaza que puede ocasionar un fenómeno con efectos adversos sobre la población, el cual requiere la atención inmediata por parte de la población y de los cuerpos de atención y socorro. Se emite una alerta sólo cuando la identificación de un evento extraordinario indique la probabilidad de amenaza inminente y cuando la gravedad del fenómeno implique la movilización de personas y equipos, interrumpiendo el normal desarrollo de sus actividades cotidianas.

ALERTA NARANJA. PARA PREPARARSE Indica la presencia de un fenómeno. No implica amenaza inmediata y como tanto es catalogado como un mensaje para informarse y prepararse. El aviso implica vigilancia continua ya que las condiciones son propicias para el desarrollo de un fenómeno, sin que se requiera permanecer alerta.

ALERTA AMARILLA. PARA INFORMARSE Es un mensaje oficial por el cual se difunde información. Por lo regular se refiere a eventos observados, reportados o registrados y puede contener algunos elementos de pronóstico a manera de orientación. Por sus características pretéritas y futuras difiere del aviso y de la alerta, y por lo general no está encaminado a alertar sino a informar.

CONDICIONES NORMALES La información que se suministra se encuentra dentro de los rangos normales.

°C: grados Celsius

m: metros

mm: milímetros

KPH: kilómetros por hora

GOES: Geostationary Operational Environmental Satellites (Satélite Geoestacionario Operacional Ambiental).

Ricardo LOZANO PICÓN, Director General
María Teresa MARTÍNEZ GÓMEZ, Jefe Oficina de Pronósticos y Alertas
Juan Francisco ALAMEDA VIVEROS, Coordinador de Alertas Ambientales

Profesionales en turno:

Gloria LEÓN, Alejandro URIBE, Carlos ROCHA, Freddy GARRIDO, Leidy RODRÍGUEZ,
Gloria ARANGO, Adriana BARBOSA.

Internet: <http://www.ideam.gov.co>

Correo electrónico servicio@ideam.gov.co * alertasideam@ideam.gov.co

Carrera 10 N° 20 - 30 ** Piso 9, Bogotá, D.C.

Teléfono: 3421586.