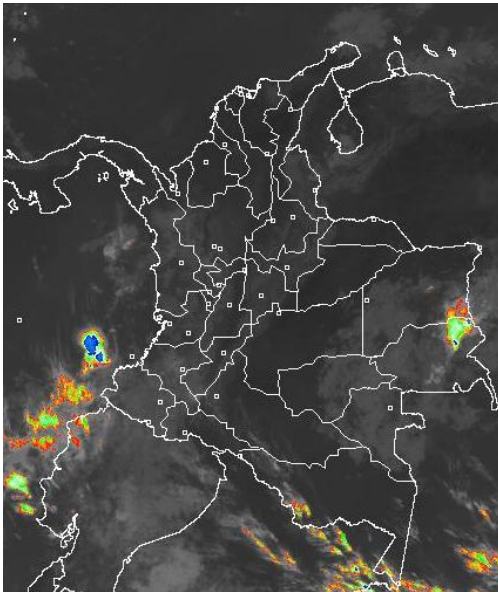


CONDICIONES HIDROMETEOROLÓGICAS ACTUALES

En gran parte del país predominan las condiciones secas por lo que se mantiene la **ALERTA ROJA** por ocurrencia de incendios de la cobertura vegetal en varios sectores de las regiones Caribe, Orinoquia, Piedemonte Caquetense y Andina. **ALERTA NARANJA** por niveles altos en el río Cauca a la altura de la estación Mediacaño en el municipio de Yotoco, Valle del Cauca y **ALERTA NARANJA** por deslizamientos de tierra en áreas inestables de las regiones Andina, Pacífica y Amazónica.

IMAGEN SATELITAL

Imagen GOES-14 * 17 de febrero de 2012 * Hora 9:00 a. m. HLC



PRONÓSTICO CONDICIONES METEOROLÓGICAS ESPECIALES

ÁREA DEL VOLCÁN CERRO MACHÍN (4.8, -75.62) Cielo parcialmente nublado con predominio de tiempo seco. INGEOMINAS lo reporta en NIVEL AMARILLO (III): CAMBIOS EN EL COMPORTAMIENTO DE LA ACTIVIDAD VOLCÁNICA.			
ELEVACIÓN (pies)	DIRECCIÓN	VELOCIDAD	
		NUDOS	KPH
10,000	NORTE	5	9
18,000	NORESTE	5	9
24,000	ESTE	5 - 10	9 - 18
30,000	SURESTE	10 - 15	18 - 28

ÁREA DEL VOLCÁN NEVADO DEL HUILA (2.92 -76.05) Cielo entre parcialmente cubierto y cubierto con lloviznas dispersas en horas de la tarde y de la noche. INGEOMINAS lo reporta en NIVEL AMARILLO (III): CAMBIOS EN EL COMPORTAMIENTO DE LA ACTIVIDAD VOLCÁNICA.			
ELEVACIÓN (pies)	DIRECCIÓN	VELOCIDAD	
		NUDOS	KPH
10,000	OESTE	5	9
18,000	ESTE	5	9
24,000	NORESTE	15 - 20	28 - 37
30,000	SURESTE	10 - 15	18 - 28

ÁREA DEL VOLCÁN GALERAS (1.55, -77.37) Cielo con nubosidad variada a lo largo del día con lluvias e intermitentes. INGEOMINAS lo reporta en NIVEL AMARILLO (III): CAMBIOS EN EL COMPORTAMIENTO DE LA ACTIVIDAD VOLCÁNICA.			
ELEVACIÓN (pies)	DIRECCIÓN	VELOCIDAD	
		NUDOS	KPH
10,000	OESTE	5	9
18,000	ESTE	5 - 10	9 - 18
24,000	NORESTE	10 - 15	18 - 28
30,000	SURESTE	5 - 10	9 - 18

LO MÁS DESTACADO

- Las lluvias de mayor consideración se reportaron en los departamentos de Cauca y Nariño; El mayor volumen se registró en el municipio de **Barbacoas** (Nariño) con **50.0 mm**.
- ALERTA ROJA** por amenaza alta por incendios de la cobertura vegetal en las regiones Caribe, Orinoquia, Piedemonte Caquetense y Andina.
- ALERTA NARANJA** por niveles altos del río Cauca en Mediacaño (Yotoco, Valle del Cauca).
- ALERTA NARANJA** por amenaza moderada de deslizamientos de tierra en áreas inestables de los departamentos de Caldas, Nariño, Caquetá y Chocó.

PRECIPITACIONES

A continuación se relacionan los municipios donde en las últimas 24 horas se registraron precipitaciones iguales o superiores a 20 mm:

DEPARTAMENTO	MUNICIPIOS
CAUCA	Cajibío (23.3), El Tambo (27.0), Popayán (36.2), Timbiquí (33.0), San Sebastián (33.5), Sotará (21.0)
RISARALDA	Santa Rosa de Cabal (25.2)
NARIÑO	Tumaco (25.4), Barbacoas (50.0), Los Andes (34.2)

TEMPERATURAS MÍNIMAS

A continuación se relacionan los municipios donde se presentaron temperaturas inferiores a 5°C:

DEPARTAMENTO	MUNICIPIOS
ANTIOQUIA	Santa Rosa de Osos (0.0°C)
BOYACÁ	Chita (4.2°C), Cerinza (2.8°C)
CUNDINAMARCA	Suba (3.8°C), Madrid (3.8°C), Sesquilé (3.4°C), Tenjo (3.4°C), Chocontá (3.2°C), Mosquera (3.0°C), Choachí (2.4°C)
NORTE DE SANTANDER	Silos (3.2°C)

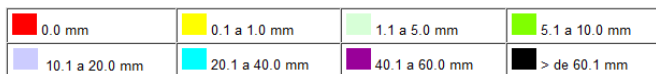
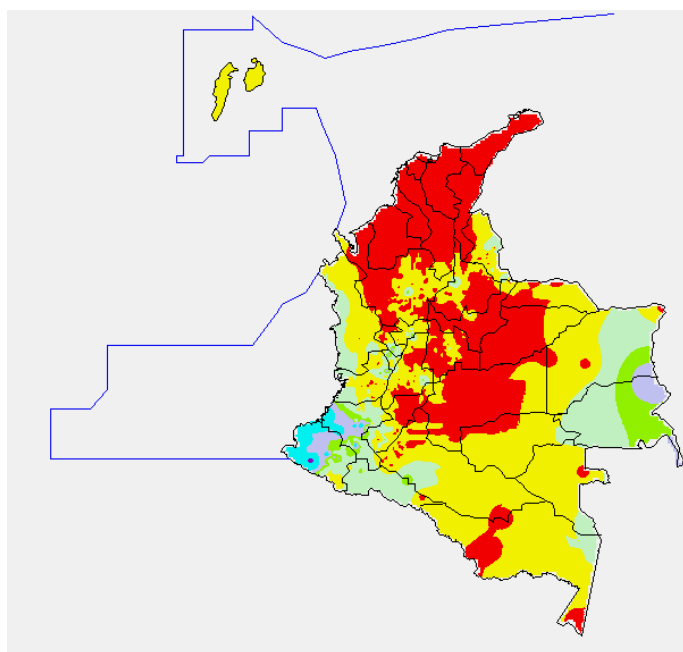
TEMPERATURAS MÁXIMAS

A continuación se relacionan los municipios donde se presentaron temperaturas superiores a 35°C:

DEPARTAMENTO	MUNICIPIOS
BOLÍVAR	María la Baja (35.5°C), Carmen de Bolívar (35.2°C)
CESAR	Valledupar (37.2°C), Codazzi (36.0°C)
LA GUAJIRA	Ríoacha (35.2°C)
VICHADA	Cumaribo (35.4°C)

MAPA DE PRECIPITACIÓN DIARIA

Desde las 7:00 a.m. del jueves 16 de febrero hasta las 7:00 a.m. del viernes 17 de febrero de 2012.



ESTADO DE LOS EMBALSES

A continuación se relacionan los volúmenes útiles diarios de reservas de algunos embalses de acuerdo con información de hoy a las 6:00 a. m. consultada en XM:

EMBALSE	DEPARTAMENTO	VOLUMEN ÚTIL DIARIO, %
PLAYAS	Antioquia	84.09
TRONERAS	Antioquia	1.33
EL PEÑOL	Antioquia	98.94
SAN LORENZO	Antioquia	68.47
RIOGRANDE 2	Antioquia	78.44
MIRAFLORES	Antioquia	84.26
PORCE III	Antioquia	45.63
PORCE II	Antioquia	40.37
PUNCHINÁ	Antioquia	61.89
ESMERALDA	Boyacá	59.80
MIEL I	Caldas	77.93
SALVAJINA	Cauca	61.91
URRÁ I	Córdoba	66.70
GUAVIO	Cundinamarca	86.68
MUÑA	Cundinamarca	98.36
AGREGADO BOGOTÁ	Cundinamarca	70.72
CHUZA	Cundinamarca	51.64
BETANIA	Huila	87.31
PRADO	Tolima	99.36
CALIMA 1	Valle del Cauca	91.36
ALTO ANCHICAYÁ	Valle del Cauca	9.51

PRONÓSTICO METEOROLÓGICO

REGIÓN	PRONÓSTICO
SABANA DE BOGOTÁ	VIERNES: En la mañana esperen tiempo seco con intervalos soleados, en la tarde se prevén lluvias ligeras en algunos sectores del Norte y Oriente de la Sabana. SÁBADO: En la mañana cielo parcialmente nublado con lluvias de ligeras a moderadas en el Nororiente de la Sabana. En horas de la tarde y de la noche son esperadas precipitaciones moderadas especialmente en el Norte.
ANDINA	VIERNES: En la mañana predominarán las condiciones secas, muy soleadas a lo largo de los valles interandinos. En horas de la tarde y de la noche no se descartan lloviznas en algunas zonas de Antioquia, Cundinamarca, Boyacá, Eje Cafetero, Valle del Cauca, Cauca y Nariño. SÁBADO: En la mañana se advierten precipitaciones ligeras y dispersas en Antioquia y Eje Cafetero, en el resto de la región prevalecerán las condiciones secas. En la tarde y noche las lluvias tenderán a concentrarse en sectores de Antioquia, Santander, Cundinamarca, Valle del Cauca, Cauca y Nariño.
CARIBE	VIERNES: Tiempo seco con cielo entre despejado y parcialmente nublado, muy soleado en el transcurso del día. En la noche se prevén lloviznas en sectores de Córdoba y Urabá. SÁBADO: En la mayor parte de la región prevalecerá el tiempo seco, salvo en algunas zonas del Urabá donde se esperan precipitaciones ligeras al atardecer o durante la noche.
ARCHIPIÉLAGO DE SAN ANDRÉS, PROVIDENCIA Y SANTA CATALINA	VIERNES: Cielo parcialmente cubierto con probabilidad de lloviznas ocasionales. SÁBADO: Aunque en el Archipiélago se esperan condiciones secas, no se descartan precipitaciones ligeras y esporádicas.
MAR CARIBE	VIERNES: En gran parte del Caribe colombiano se advierten condiciones secas con escasa nubosidad, con excepción del área del Archipiélago de San Andrés y Providencia donde son esperadas lloviznas ocasionales. SÁBADO: Cielo entre despejado y parcialmente nublado con predominio de tiempo seco, salvo en el Occidente donde se esperan precipitaciones ligeras e intermitentes.
PACÍFICA	VIERNES: A lo largo de la región se prevé nubosidad variable, predominio de tiempo seco en el Centro y Norte y predominio de tiempo nuboso con lluvias variadas en sectores de Nariño y Cauca. SÁBADO: Cielo parcialmente cubierto con precipitaciones entre ligeras a moderadas en algunos sectores del Sur de Chocó, Valle del Cauca, Cauca y Nariño.
INSULAR PACÍFICA	VIERNES: En Malpelo predominarán las condiciones secas y en Gorgona por el contrario se prevén algunas lluvias. SÁBADO: Cielo entre parcialmente nublado y nublado con lluvias variadas en Gorgona y predominio de tiempo seco en Malpelo.
OCEANO PACÍFICO	VIERNES: Se pronostican condiciones lluviosas con posibilidad de actividad eléctrica especialmente enfrente de Cauca y Nariño, en el resto del Pacífico nacional prevalecerán las condiciones secas. SÁBADO: Nubosidad variada con precipitaciones entre ligeras a moderadas en varios sectores del Centro y Sur de la zona marítima colombiana.
ORINOQUIA	VIERNES: En gran parte de la región se prevé tiempo seco con poca nubosidad, excepto en algunos sectores de Vichada donde se pronostican lluvias después del mediodía. SÁBADO: Cielo entre despejado y parcialmente cubierto con condiciones secas, salvo en sectores de Vichada donde se esperan precipitaciones al finalizar la tarde y durante la noche.
AMAZONIA	VIERNES: En horas de la mañana se prevé cielo parcialmente nublado y predominio de tiempo seco. En la tarde y noche se pronostican lluvias entre ligeras a moderadas en sectores Amazonas, Vaupés y Guainía, y de menor intensidad en Putumayo y Caquetá. SÁBADO: En amplios sectores de Vaupés y Amazonas se mantendrán las condiciones lluviosas durante la jornada, las precipitaciones más fuertes se esperan en horas de la tarde. En el resto de la región predominará el tiempo seco.

ALERTAS VIGENTES

Para mayor información sobre el Pronóstico del Estado del Tiempo, Informes Técnicos Diarios y Comunicados Especiales, e informes de otras áreas temáticas, tales como Hidrología, Deslizamientos de Tierra e Incendios, se sugiere consultar la siguiente dirección electrónica: www.ideam.gov.co

REGIÓN CARIBE

ALERTA ROJA: INCENDIOS DE LA COBERTURA VEGETAL

Amenaza muy alta de ocurrencia de incendios de la cobertura vegetal en zonas de bosques, cultivos y pastos, localizados en los siguientes municipios y sectores aledaños:

Bolívar: Cartagena de Indias.

Cesar: Agustín Codazzi, El Copey, González, La Paz, Manaure Balcón Del Cesar, Pueblo Bello, San Diego, San Alberto, San Martín, Valledupar.

Córdoba: San Bernardo Del Viento.

La Guajira: Dibulla, El Molino, La Jagua Del Pilar, Riohacha, San Juan Del Cesar, Uribia, Urumita y Villanueva.

Magdalena: Fundación, Aracataca, Ciénaga, Santa Marta, Zona Bananera y Sitio Nuevo.

ALERTA NARANJA INCENDIOS DE LA COBERTURA VEGETAL

Amenaza alta de ocurrencia de incendios de la cobertura vegetal en zonas de bosques, cultivos y pastos, localizados en los siguientes municipios y sectores aledaños:

Bolívar: Simití.

Cesar: Bosconia, Río de Oro.

La Guajira: Fonseca.

Magdalena: Pueblo Viejo.

Especial atención amerita el Parque Nacional Natural Sierra Nevada de Santa Marta, La Serranía del Perijá y vía Parque isla Salamanca.

REGIÓN ANDINA

ALERTA ROJA: INCENDIOS DE LA COBERTURA VEGETAL

Amenaza muy alta de ocurrencia de incendios de la cobertura vegetal en zonas de bosques, cultivos y pastos, localizados en los siguientes municipios y sectores aledaños:

Boyacá: Covarachía, Cúitiva, Iza, Ráquira, Susacón.

Norte de Santander: Abrego, Bucarasica, Cócota, Convención, El Carmen, Hacarí, La Playa, Ocaña, Pamplona, San Calixto, Sardinata, Teorama, Villa Caro.

Santander: Cabrera, Capitanejo, Cerrito, Concepción, San Miguel.

ALERTA NARANJA INCENDIOS DE LA COBERTURA VEGETAL

Amenaza alta de ocurrencia de incendios de la cobertura vegetal en zonas de bosques, cultivos y pastos, localizados en los siguientes municipios y sectores aledaños:

Boyacá: Boavita, Chita, Jericó, El Cocuy, Guicán, La Uvita, Panqueba Pesca, Sativanorte, San Mateo, Soata, Socotá, Tota.

Norte de Santander: Arboledas, Cucutilla, Mutiscua, Silos.

Especial atención amerita el Parque Nacional Natural El Cocuy, Parque Nacional Natural de Los Nevados y Parque Nacional Natural Pisba. Así como los Paramos de Guerrero y Rabanal (Cundinamarca)

ALERTA NARANJA NIVELES ALTOS DEL RÍO CAUCA

Aunque el nivel del río Cauca actualmente desciende muy lentamente persisten los niveles altos a la altura del municipio de Yotoco (Valle del Cauca) en la estación de Mediacanoa. Los valores están ligeramente por debajo de cotas de afectación por lo que se mantiene el nivel de alarma a Alerta Naranja.

REGION ORINOQUIA

ALERTA NARANJA INCENDIOS DE LA COBERTURA VEGETAL

Amenaza alta de ocurrencia de incendios de la cobertura vegetal en zonas de bosques, cultivos y pastos, localizados en los siguientes municipios y sectores aledaños

Meta: La Macarena, Puerto López, Puerto Lleras, Puerto Gaitán, Mesetas y La Uribe

Casanare: Orocué, Villanueva, Aguazul, Maní, Pore, Yopal

REGIÓN PACÍFICA

ALERTA NARANJA DESLIZAMIENTOS DE TIERRA

Se pronostica amenaza moderada por deslizamientos de tierra en áreas inestables de los siguientes municipios:

Chocó: Alto Baudó (Pie De Pato), Bajo Baudó (Pizarro), Cértegui Condoto, El Cantón del San Pablo (Managrú), Istmina, Medio Baudó (Boca de Pepé), Medio San Juan (Andagoya), Nóvita, Río Iró (Santa Rita), Tadó y Unión Panamericana (Animas).

Nariño: Barbacoas y Ricaurte

REGIÓN AMAZONICA

ALERTA NARANJA DESLIZAMIENTOS DE TIERRA

Se pronostica amenaza moderada por deslizamientos de tierra en áreas inestables en los siguientes municipios:

Caquetá: Montañita, San José Del Fragua.

ALERTA NARANJA INCENDIOS DE LA COBERTURA VEGETAL

Amenaza alta de ocurrencia de incendios de la cobertura vegetal en zonas de bosques, cultivos y pastos, localizados en los siguientes municipios y sectores aledaños

Caquetá: Cartagena del Chaira, San Vicente del Caguán y Solano.

MAR CARIBE

ALERTA AMARILLA: OLEAJE Y VIENTO

En el Centro y Oriente de la zona marítima colombiana, mar adentro, se mantendrá la amenaza para la travesía en embarcaciones de poco calado por cuenta del oleaje que variará entre 2.0 – 3.0 metros y el viento que se aproximará a 20 – 30 nudos (37 – 56 km/h), se recomienda a usuarios consultar con las Capitanías de puerto antes de zarpar.

ALERTA AMARILLA PLEAMARES

Hasta el día de mañana se espera una de las pleamares más representativas del mes en el Mar Caribe colombiano.

OCÉANO PACÍFICO

CONDICIONES NORMALES

ALERTA ROJA. PARA TOMAR ACCIÓN Advierte a los sistemas de prevención y atención de desastres sobre la amenaza que puede ocasionar un fenómeno con efectos adversos sobre la población, el cual requiere la atención inmediata por parte de la población y de los cuerpos de atención y socorro. Se emite una alerta sólo cuando la identificación de un evento extraordinario indique la probabilidad de amenaza inminente y cuando la gravedad del fenómeno implique la movilización de personas y equipos, interrumpiendo el normal desarrollo de sus actividades cotidianas.

ALERTA NARANJA. PARA PREPARARSE Indica la presencia de un fenómeno. No implica amenaza inmediata y como tanto es catalogado como un mensaje para informarse y prepararse. El aviso implica vigilancia continua ya que las condiciones son propicias para el desarrollo de un fenómeno, sin que se requiera permanecer alerta.

ALERTA AMARILLA. PARA INFORMARSE Es un mensaje oficial por el cual se difunde información. Por lo regular se refiere a eventos observados, reportados o registrados y puede contener algunos elementos de pronóstico a manera de orientación. Por sus características pretéritas y futuras difiere del aviso y de la alerta, y por lo general no está encaminado a alertar sino a informar.

CONDICIONES NORMALES La información que se suministra se encuentra dentro de los rangos normales.

°C: grados Celsius

m: metros

mm: milímetros

KPH: kilómetros por hora

GOES: Geostationary Operational Environmental Satellites (Satélite Geoestacionario Operacional Ambiental).

Ricardo LOZANO PICÓN, Director General
María Teresa MARTÍNEZ GÓMEZ, Jefe Oficina de Pronósticos y Alertas
Juan Francisco ALAMEDA VIVEROS, Coordinador de Alertas Ambientales

Profesionales en turno:
Daniel USECHE, Diego SUAREZ, Inés CUBILLOS, Claudia CONTRERAS,
Gloria ARANGO, Carolina ROZO.

Internet: <http://www.ideam.gov.co>
Correo electrónico servicio@ideam.gov.co * alertasideam@ideam.gov.co
Carrera 10 N° 20 - 30 ** Piso 9, Bogotá, D.C.
Teléfono: 3421586.