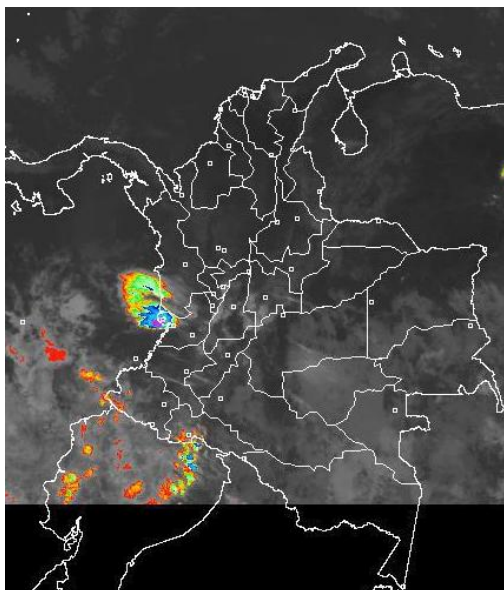


## CONDICIONES HIDROMETEOROLÓGICAS ACTUALES

Continúa predominando tiempo seco, soleado con altas temperaturas del aire en gran parte de la región Caribe, Orinoquia, zonas Andina norte y valles interandinos. Prevalece la **ALERTA ROJA** por ocurrencia de incendios de la cobertura vegetal en varios sectores de las regiones Caribe, Orinoquia, Amazonia y Andina. **ALERTA NARANJA** por deslizamientos de tierra en áreas inestables de los departamentos de Nariño, Cauca.

### IMAGEN SATELITAL

Imagen GOES-14 \* 22 de febrero de 2012 \* Hora 9:00 a. m. HLC



### PRONÓSTICO CONDICIONES METEOROLÓGICAS ESPECIALES

#### ÁREA DEL VOLCÁN CERRO MACHÍN (4.8, -75.62)

Cielo entre ligera y parcialmente nublado con predominio de tiempo seco y precipitaciones ligeras en horas de la tarde.

INGEOMINAS lo reporta en **NIVEL AMARILLO (III): CAMBIOS EN EL COMPORTAMIENTO DE LA ACTIVIDAD VOLCÁNICA.**

ELEVACIÓN (pies)	DIRECCIÓN	VELOCIDAD	
		NUDOS	KPH
10,000	ESTE	0 - 5	0 - 9
18,000	ESTE	20	37
24,000	ESTE	20 - 25	37 - 46
30,000	SURESTE	20	37

#### ÁREA DEL VOLCÁN NEVADO DEL HUILA (2.92 -76.05)

Cielo parcialmente nublado, con probabilidad de precipitaciones ligeras en horas de la tarde principalmente INGEOMINAS lo reporta en **NIVEL AMARILLO (III): CAMBIOS EN EL COMPORTAMIENTO DE LA ACTIVIDAD VOLCÁNICA.**

ELEVACIÓN (pies)	DIRECCIÓN	VELOCIDAD	
		NUDOS	KPH
10,000	ESTE	5	9
18,000	ESTE	15	28
24,000	ESTE	15 - 20	28 - 37
30,000	SURESTE	20 - 25	37 - 46

#### ÁREA DEL VOLCÁN GALERAS (1.55, -77.37)

Cielo entre parcialmente nublado a nublado con lluvias entre ligeras a moderadas especialmente horas de la tarde.

INGEOMINAS lo reporta en **NIVEL AMARILLO (III): CAMBIOS EN EL COMPORTAMIENTO DE LA ACTIVIDAD VOLCÁNICA.**

ELEVACIÓN (pies)	DIRECCIÓN	VELOCIDAD	
		NUDOS	KPH
10,000	ESTE	0 - 5	0 - 9
18,000	ESTE	15	28
24,000	ESTE	20	37
30,000	SURESTE	20 - 25	37 - 46

### LO MÁS DESTACADO

- Las lluvias de mayor consideración se reportaron en los departamentos de Caquetá y Cauca; El mayor volumen se registró en municipio de **El Tambo (Cauca)**, con **85.0 mm**.
- Se sugiere estar atentos a las recomendaciones de los comités locales y regionales de emergencias, en la implementación de medidas preventivas para reducir la ocurrencia de incendios, particularmente en ecosistemas de alta montaña y coberturas vegetales naturales adyacentes a zonas de cultivo.
- ALERTA NARANJA** por amenaza moderada de deslizamientos de tierra en áreas inestables de los departamentos de Nariño.

### PRECIPITACIONES

A continuación se relacionan los municipios donde en las últimas 24 horas se registraron precipitaciones iguales o superiores a 20 mm:

DEPARTAMENTO	MUNICIPIOS
CAQUETÁ	Solano (30.0)
CAUCA	El Tambo (85.0)
CHOCO	Istrmina (26.0)
HUILA	Baraya (20.0)
NARIÑO	Tumaco (29.8)

### TEMPERATURAS MÍNIMAS

A continuación se relacionan los municipios donde se presentaron temperaturas inferiores a 5°C:

DEPARTAMENTO	MUNICIPIOS
ANTIOQUIA	Santa Rosa de Osos (0.4°C)
BOYACÁ	Chita (1.6°C), Cerinza (-3.4°C), Samacá (1.0°C), Duitama (3.6°C), Tunja (3.0°C), Saboyá (4.8°C), Sogamoso (-2.5°C), Toca (-0.6°C)
CUNDINAMARCA	Chocontá (1.6°C), Mosquera (2.0°C), Facatativá (1.2°C), Madrid (2.0°C), Choachí (-0.3°C), Sesquié (2.6°C), Suba (-1.0°C), Aeropuerto El Dorado (4.6°C), Tenjo (1.2°C), Chía (4.0°C), Tabío (3.6°C), Sopó (-1.0°C), Zipaquirá (3.6°C)
NARIÑO	Ipiales (3.6°C)
NORTE DE SANTANDER	Silos (2.8°C)

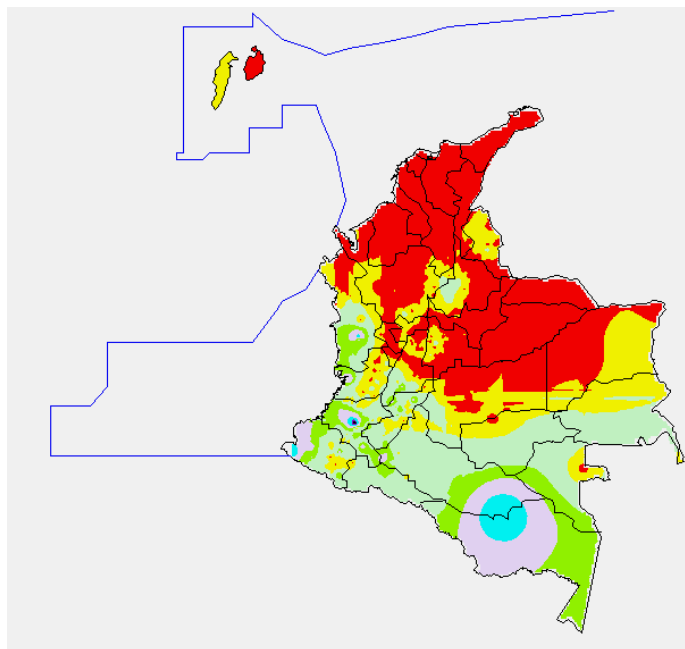
### TEMPERATURAS MÁXIMAS

A continuación se relacionan los municipios donde se presentaron temperaturas superiores a 35°C:

DEPARTAMENTO	MUNICIPIOS
ANTIOQUIA	Valparaíso (36.4°C)
BOLÍVAR	María la Baja (35.0°C), Carmen de Bolívar (35.4°C)
CESAR	Valledupar (37.6°C), Agustín Codazzi (36.6°C)
CÓRDOBA	Planeta Rica (35.6°C)
LA GUAJIRA	Urumita (35.8°C)
SANTANDER	Sabana de Torres (35.4°C), Puerto Parra (35.2°C)
TOLIMA	Natagaima (35.2°C)
VICHADA	Puerto Carreño (36.4°C)

### MAPA DE PRECIPITACIÓN DIARIA

Desde las 7:00 a.m. del martes 21 de febrero hasta las 7:00 a.m. del miércoles 22 de febrero de 2012.



### ESTADO DE LOS EMBALSES

A continuación se relacionan los volúmenes útiles diarios de reservas de algunos embalses de acuerdo con información de hoy a las 6:00 a. m. consultada en XM:

EMBALSE	DEPARTAMENTO	VOLUMEN ÚTIL DIARIO, %
PLAYAS	Antioquia	78.50
TRONERAS	Antioquia	24.51
EL PEÑOL	Antioquia	97.66
SAN LORENZO	Antioquia	58.96
RIOGRANDE 2	Antioquia	71.79
MIRAFLORES	Antioquia	79.94
PORCE III	Antioquia	40.54
PORCE II	Antioquia	30.03
PUNCHINÁ	Antioquia	55.19
ESMERALDA	Boyacá	54.69
MIEL I	Caldas	67.78
SALVAJINA	Cauca	54.43
URRÁ I	Córdoba	62.05
GUAVIO	Cundinamarca	83.26
MUÑA	Cundinamarca	91.83
AGREGADO BOGOTÁ	Cundinamarca	70.16
CHUZA	Cundinamarca	50.04
BETANIA	Huila	77.04
PRADO	Tolima	93.94
CALIMA 1	Valle del Cauca	89.15
ALTO ANCHICAYÁ	Valle del Cauca	12.86

### PRONÓSTICO METEOROLÓGICO

REGIÓN	PRONÓSTICO
SABANA DE BOGOTÁ	<b>MIÉRCOLES:</b> En la mañana se prevé cielo parcialmente nublado con predominio de tiempo seco con intervalos soleados. En horas de la tarde y noche incremento de la nubosidad con probabilidad de lluvias ligeras en algunos sectores del norte de la Sabana. La temperatura máxima del aire será cercana a los 21°C. <b>JUEVES:</b> Cielo entre ligeramente nublado a parcialmente nublado con predominio de tiempo seco durante la jornada.
ANDINA	<b>MIÉRCOLES:</b> En horas de la mañana cielo parcialmente nublado con lluvias ligeras en la zona de montaña de Cauca y Nariño, el resto de la región con predominio de tiempo seco. En horas de la tarde incremento de la nubosidad con lluvias ligeras en el sur de Antioquia, sectores dispersos de montaña del Eje Cafetero, Valle y zona de montaña del sur; no se descartan lluvias ligeras en sectores de Boyacá. En la noche tiempo seco. <b>JUEVES:</b> En horas de la mañana cielo seminublado y predominio de tiempo seco. En la tarde algunas lluvias en sectores dispersos de montaña del Eje Cafetero, Cauca y Nariño; son probables algunas precipitaciones al sur de Antioquia y centro de Boyacá. En la noche tiempo seco.
CARIBE	<b>MIÉRCOLES:</b> Cielo entre ligero a parcialmente nublado y predominio de tiempo seco y soleado con altas temperaturas en el aire. <b>JUEVES:</b> Cielo entre ligero a parcialmente nublado con predominio de tiempo seco sobre amplios sectores de la región.
ARCHIPIÉLAGO DE SAN ANDRÉS, PROVIDENCIA Y SANTA CATALINA	<b>MIÉRCOLES:</b> Se prevé cielo ligeramente nublado con predominio de tiempo seco. No se descartan lluvias ligeras y esporádicas. <b>JUEVES:</b> Cielo ligeramente nublado con predominio de tiempo seco y soleado.
MAR CARIBE	<b>MIÉRCOLES:</b> Durante la jornada se mantendrán las condiciones de tiempo seco y soleado, son probables lluvias esporádicas en el occidente del área Marítima. <b>JUEVES:</b> Se prevé cielo ligeramente nublado con predominio de tiempo en el transcurso de la jornada.
PACÍFICA	<b>MIÉRCOLES:</b> En la mañana lluvias en el sur de Chocó y sectores del litoral de Nariño. En la tarde y noche lluvias entre moderadas a fuertes en Nariño y lluvias de menor intensidad en sectores de Chocó y Cauca. <b>JUEVES:</b> Cielo parcialmente nublado con lluvias fuertes en Nariño y precipitaciones de menor intensidad en sectores de Cauca, Valle y Chocó.
INSULAR PACÍFICA	<b>MIÉRCOLES:</b> Cielo parcialmente nublado con lluvias ligeras en Gorgona y precipitaciones de menor intensidad sobre Malpelo. <b>JUEVES:</b> Se prevé cielo parcialmente nublado con lluvias ligeras sobre Gorgona, en Malpelo son probables algunas lluvias en horas de la mañana.
OCÉANO PACÍFICO	<b>MIÉRCOLES:</b> A lo largo de la jornada se prevé lluvias moderadas en el centro y precipitaciones de menor intensidad al sur del área marítima, especialmente hacia los litorales. <b>JUEVES:</b> Se prevé cielo parcialmente nublado con precipitaciones moderadas al sur del área, especialmente en el litoral de Nariño y lluvias de menor intensidad en el Centro y Norte.
ORINOQUIA	<b>MIÉRCOLES:</b> A lo largo de la jornada se mantendrán las condiciones de tiempo seco y soleado con altas temperaturas del aire. Sin embargo, no se descartan lluvias al sur de Vichada. <b>JUEVES:</b> Cielo ligeramente nublado con tiempo seco y soleado.
AMAZONIA	<b>MIÉRCOLES:</b> Se mantendrán las condiciones de tiempo lluvioso durante la jornada con precipitaciones entre moderadas a fuertes en Amazonas, Vaupés, Guainía, Putumayo, Caquetá y lluvias de menor intensidad en Guaviare, principalmente en horas de la tarde y noche. <b>JUEVES:</b> Cielo parcialmente nublado con lluvias moderadas en sectores de Vaupés, Amazonas, Guaviare, Putumayo y precipitaciones de menor intensidad sobre Guaviare y Caquetá.

## ALERTAS VIGENTES

Para mayor información sobre el Pronóstico del Estado del Tiempo, Informes Técnicos Diarios y Comunicados Especiales, e informes de otras áreas temáticas, tales como Hidrología, Deslizamientos de Tierra e Incendios, se sugiere consultar la siguiente dirección electrónica: [www.ideam.gov.co](http://www.ideam.gov.co)

### REGIÓN CARIBE

#### ALERTA ROJA: INCENDIOS DE LA COBERTURA VEGETAL

Amenaza muy alta de ocurrencia de incendios de la cobertura vegetal en zonas de bosques, cultivos y pastos, localizados en los siguientes municipios y sectores aledaños:

**Bolívar:** Arjona, Cartagena De Indias, El Carmen De Bolívar, María La Baja, Santa Rosa Del Sur, Turbaco, Turbaná.

**Cesar:** Agustín Codazzi, Becerril, Bosconia, Chiriguáná, El Copey, El Paso, González, La Jagua De Ibirico, La Paz, Manaure Balcón Del Cesar, Pueblo Bello, San Diego, Valledupar.

**Córdoba:** Montelibano, Montería, Moñitos, Planeta Rica, Puerto Libertador, San Bernardo Del Viento, Valencia.

**La Guajira:** Dibulla, El Molino, Fonseca, La Jagua Del Pilar, Riohacha, San Juan Del Cesar, Uribia, Urumita, Villanueva.

**Magdalena:** Aracataca, Ariguaní (El Difícil), Ciénaga, Fundación, Pijíño Del Carmen, Santa Ana, Santa Marta, Sitionuevo, Zona Bananera.

**Sucre:** Sincelejo, San Onofre, Toluviéjo, Coloso, Chalan.

#### ALERTA NARANJA: INCENDIOS DE LA COBERTURA VEGETAL

Amenaza alta de ocurrencia de incendios de la cobertura vegetal en zonas de bosques, cultivos y pastos, localizados en los siguientes municipios y sectores aledaños:

**Bolívar:** Simiti.

**Córdoba:** Buenavista, Cereté, Chima, Loricá, Pueblo Nuevo, Tierralta.

**Sucre:** Los Palmitos, Tolú, Toluviéjo, Sampaús.

**La Guajira:** Distracción

*Especial atención amerítan Parque Nacional Sierra Nevada de Santa Marta, Parque Nacional Natural Macuira, Via Parque Isla de Salamanca.*

### REGIÓN ANDINA

#### ALERTA ROJA: INCENDIOS DE LA COBERTURA VEGETAL

Amenaza muy alta de ocurrencia de incendios de la cobertura vegetal en zonas de bosques, cultivos y pastos, localizados en los siguientes municipios y sectores aledaños:

**Antioquia:** Alejandría, Amalfí, Angostura, Anorí, Apartadó, Barbosa, Bello, Campamento, Caracolí, Carepa, Carmen De Voboral, Carolina, Chigorodó, Cisneros, Concepción, Copacabana, Don Matías, Fredonia, Girardota, Gómez Plata, Granada, Guadalupe, Guarne, Guatapé, Ituango, Jericó, Maceo, Marinilla, Medellín, Necoclí, Peñol, Puerto Berrío, Puerto Nare, Remedios, Retiro, Rionegro, San Carlos, San Pedro, San Pedro De Urabá, San Roque, San Vicente, Santa Rosa De Osos, Santo Domingo, Santuario, Tamesis, Tarazá, Turbo, Urrao, Vegachí, Yalí, Yolombó, Yondó (Casabe).

**Boyacá:** Almeida, Aquitania, Berbeo, Boavita, Buenavista, Caldas, Campohermoso, Chinavita, Chiquinquirá, Chiscas, Chita, Chivor, Coper, Covarachía, Cubará, El Cocuy, El Espino, Garagoa, Guacamayas, Guateque, Guayatá, Guicán, Jericó, La Capilla, La Uvita, La Victoria, Labranzagrande, Mariquí, Miraflores, Muzo, Otanche, Pachavita, Páez, Pajarito, Panqueba, Pauna, Paya, Pisba, Puerto Boyacá, Quipama, Ráquira, Saboyá, San Eduardo, San Mateo, San Pablo De Borbur, Santana, Sativanorte, Soatá, Socotá, Somondoco, Susacón, Sutatenza, Tenza, Tinjacá, Tipacoque, Zetaquirá.

**Caldas:** La Dorada, Victoria.

**Cundinamarca:** Albán, Anapoima, Anolaima, Arbeláez, Bituima, Bogotá, D.C., Cabrera, Caparrapí, Cáqueza, Carmen De Carupa, Cógua, Chaguani, Chocontá, El Peñón, Fómeque, Fosca, Gachalá, Gachetá, Gama, Guaduas, Guayabal De Siquima, Guayabetal, Guatavita, Gutiérrez, Junín, La Palma, La Peña, La Vega, Machetá, Manta, Medina, Nimaima, Nocaima, Pacho, Paime, Pandi, Puerto Salgar, Quebradanegra, Quetame, Quipile, San Bernardo, San Cayetano, San Juan De Rio Seco, Sasaima, Simijaca, Tibritá, Sutatausa, Topaipí, Tausa, Ubalá, Ubaté, Susa, Une, Útica, Venecia, Vergara, Viani, Villagómez, Villeta, Zipaquirá, Yacopí.

**Huila:** Neiva, Palermo.

**Norte de Santander:** Ábrego, Arboledas, Cácora, Chitagá, Convención, Cucutilla, Hacarí, Herrán, La Playa, Labateca, Mutiscua, Ocaña, Pamplona, San Calixto, Silos, Teorama, Toledo.

**Quindío:** Salento.

**Santander:** Aguada, Albania, Aratoca, Barbosa, Barichara, Betulia, Bolívar, Cabrera, Capitanejo, Carcasí, Cepitá, Cerrito, Charalá, Chipatá, Cimitarra, Concepción, Confines, Contratación, Curití, El Carmen, El Peñón, Enciso, Florián, Galán, Guaca, Guapotá, Güepsa, La Belleza, La Paz, Landázuri, Los Santos, Macaravita, Málaga, Mogotes, Molagavita, Oiba, Onzaga, Palmas Del Socorro, Piedecuesta, Puerto Parra, Sabana De Torres, San Andrés, San Benito, San Joaquín, San José De Miranda, San Miguel, San Vicente De Chucurí, Santa Bárbara, Santa Helena Del Opón, Simacota, Suaita, Sucre, Suratá, Tona, Vélez, Villanueva, Zapatoca.

**Tolima:** Anzoátegui, Armero (Guayabal), Ataco, Casabianca, Cajamarca, Chaparral, Coyaima, Cunday, Guamo, Ibagué, Icononzo, Lérída, Libano, Natagaima, Prado, Purificación, Rioblanco, Roncesvalles, Rovira, Saldaña, San Antonio, San Luis, Santa Isabel, Murillo, Piedras, Valle De San Juan, Villahermosa, Villarrica.

**Valle del Cauca:** Buga, Bugalagrande, Caicedonia, Dagua, La Cumbre, La Unión, La Victoria, Roldanillo, Sevilla, Tulúá, Zarzal.

#### ALERTA NARANJA: INCENDIOS DE LA COBERTURA VEGETAL

Amenaza alta de ocurrencia de incendios de la cobertura vegetal en zonas de bosques, cultivos y pastos, localizados en los siguientes municipios y sectores aledaños:

**Antioquia:** Arboletes, Betania, Ciudad Bolívar, Concordia, Envigado, Hispania, Pueblorrico, Salgar.

**Boyacá:** Paz De Rio, San Miguel De Sema, Sativasur, Siachoque, Socha, Úmbita, Villa De Leiva.

**Caldas:** Neira, Salamina.

**Cundinamarca:** Pasca, San Bernardo, Fusagasugá, Pandi, Une, Guayabal De Siquima, San Juan De Rioseco, Fúquene, Carmen de Carupa, Cucunuba, Nemocón, Supatá,

**Huila:** Aipe, Tello, Tesalia.

**Norte de Santander:** Bochalema, Chinácota, Los Patios, Ragonvalia, Villa Caro.

**Quindío:** Pijao.

**Santander:** Coromoro, Hato.

**Tolima:** Rovira

**Valle del Cauca:** Caicedonia, Restrepo, Vijes, La Cumbre y Buenaventura

*Especial atención amerítan Parque Nacional Natural Chingaza, Parque Nacional Natural Pisba, Parque Nacional Natural El Cocuy, Parque Nacional Natural Las Hermosas, Parque Nacional Natural Los Nevados, Parque Nacional Natural Sumapaz, Parque Nacional Natural Paramillo, Parque Nacional Natural Tama.*

#### ALERTA NARANJA: DESLIZAMIENTOS DE TIERRA

Se pronostica amenaza moderada por deslizamientos de tierra en áreas inestables de los siguientes municipios:

**Cauca:** El Tambo

#### ALERTA AMARILLA: TEMPERATURAS MÍNIMAS EN LOS ALTIPLANOS

Se prevé ligeros descensos de las temperaturas mínimas en las madrugadas de los próximos días, en los Altiplanos de Cundinamarca, Boyacá, Antioquia, Cauca y Nariño.

Para reducir los efectos de los descensos de temperaturas en los cultivos y pastos, se sugiere tomar las medidas necesarias, en especial aplicar riego al final de la tarde.

### REGION ORINOQUIA

#### ALERTA ROJA: INCENDIOS DE LA COBERTURA VEGETAL

Amenaza muy alta de ocurrencia de incendios de la cobertura vegetal en zonas de bosques, cultivos y pastos, localizados en los siguientes municipios y sectores aledaños:

**Arauca:** Arauca, Arauquita, Cravo Norte, Fortul, Puerto Rondón, Saravena, Tame.

**Casanare:** Aguazul, Chámeza, Hato Corozal, La Salina, Nunchia, Orocué, Paz De Aripuro, Pore, Recetor, Sácama, San Luis De Palenque, Támara, Trinidad, Yopal.

**Meta:** Acacías, Cubarral, Cumaral, El Castillo, Fuente De Oro, Guamal, La Macarena, Lejanías, Mapiripán, Mesetas, Puerto Concordia, Puerto Lleras, Puerto Rico, Restrepo, San Juan De Arama, San Martín, Uribe, Villavicencio, Vistahermosa.

**Vichada:** Cumaribo, La Primavera, Puerto Carreño.

#### ALERTA NARANJA: INCENDIOS DE LA COBERTURA VEGETAL

Amenaza alta de ocurrencia de incendios de la cobertura vegetal en zonas de bosques, cultivos y pastos, localizados en los siguientes municipios y sectores aledaños

**Meta:** Granada.

*Especial atención amerítan Parque Nacional Natural Cordillera de los Picachos, Parque Nacional Natural Sierra de La Macarena, Parque Nacional Natural Tinigua*

### REGIÓN PACÍFICA

#### ALERTA NARANJA: DESLIZAMIENTOS DE TIERRA

Se pronostica amenaza moderada por deslizamientos de tierra en áreas inestables de los siguientes municipios:

**Nariño:** Barbacoas y Ricaurte

## REGIÓN AMAZONICA

### ALERTA ROJA: INCENDIOS DE LA COBERTURA VEGETAL

Amenaza muy alta de ocurrencia de incendios de la cobertura vegetal en zonas de bosques, cultivos y pastos, localizados en los siguientes municipios y sectores aledaños:

**Guainía:** Barranco Mina, Mapiripaná, Morichal (Morichal Nuevo).

**Guaviare:** Calamar, El Retorno, Miraflores, San José Del Guaviare.

**Vaupés:** Mitú.

### ALERTA NARANJA: INCENDIOS DE LA COBERTURA VEGETAL

Amenaza alta de ocurrencia de incendios de la cobertura vegetal en zonas de bosques, cultivos y pastos, localizados en los siguientes municipios y sectores aledaños

**Caquetá:** San Vicente Del Caguán, Solano.

**Vaupés:** Carurú, Papunaua (Cor. Departamental)

*Especial atención ameritan Parque Nacional Natural Chiribiquete, Parque Nacional Natural La Paya, Reserva Nacional Natural Nukak, reserva Nacional Natural Puinawai.*

## MAR CARIBE

### ALERTA NARANJA: OLEAJE Y VIENTO

En amplios sectores del Caribe colombiano, especialmente en el Centro, mar adentro, continuará la amenaza para la travesía en embarcaciones de poco calado por cuenta del oleaje que variará entre 2.0 – 4.0 metros y el viento que se aproximará a 20 – 30 nudos (36 – 54 km/h), con posibilidad de rachas mayores, por lo que se recomienda a usuarios consultar con las Capitanías de puerto antes de zarpar.

## OCÉANO PACÍFICO

### ALERTA AMARILLA: PLEAMARES

En los próximos días hasta el 25 de febrero del presente año se espera una de las pleamares más representativas del mes en el litoral Pacífico colombiano, asociado con la marea astronómica, se recomienda a habitantes costeros estar atentos a la evolución del fenómeno.

**ALERTA ROJA. PARA TOMAR ACCIÓN** Advierte a los sistemas de prevención y atención de desastres sobre la amenaza que puede ocasionar un fenómeno con efectos adversos sobre la población, el cual requiere la atención inmediata por parte de la población y de los cuerpos de atención y socorro. Se emite una alerta sólo cuando la identificación de un evento extraordinario indique la probabilidad de amenaza inminente y cuando la gravedad del fenómeno implique la movilización de personas y equipos, interrumpiendo el normal desarrollo de sus actividades cotidianas.

**ALERTA NARANJA. PARA PREPARARSE** Indica la presencia de un fenómeno. No implica amenaza inmediata y como tanto es catalogado como un mensaje para informarse y prepararse. El aviso implica vigilancia continua ya que las condiciones son propicias para el desarrollo de un fenómeno, sin que se requiera permanecer alerta.

**ALERTA AMARILLA. PARA INFORMARSE** Es un mensaje oficial por el cual se difunde información. Por lo regular se refiere a eventos observados, reportados o registrados y puede contener algunos elementos de pronóstico a manera de orientación. Por sus características pretéritas y futuras difiere del aviso y de la alerta, y por lo general no está encaminado a alertar sino a informar.

**CONDICIONES NORMALES** La información que se suministra se encuentra dentro de los rangos normales.

°C: grados Celsius

m: metros

mm: milímetros

KPH: kilómetros por hora

GOES: Geostationary Operational Environmental Satellites (Satélite Geoestacionario Operacional Ambiental).

Ricardo LOZANO PICÓN, Director General  
María Teresa MARTÍNEZ GÓMEZ, Jefe Oficina de Pronósticos y Alertas  
Juan Francisco ALAMEDA VIVEROS, Coordinador de Alertas Ambientales  
\*\*\*\*\*

Profesionales en turno:  
Gloria LEÓN, Daniel USECHE, Claudia TORRES, Freddy GARRIDO, Jorge CEBALLOS, Gloria ARANGO,  
Carlos ROCHA.

Internet: <http://www.ideam.gov.co>  
Correo electrónico [servicio@ideam.gov.co](mailto:servicio@ideam.gov.co) \* [alertasideam@ideam.gov.co](mailto:alertasideam@ideam.gov.co)  
Carrera 10 N° 20 - 30 \*\* Piso 9, Bogotá, D.C.  
Teléfono: 3421586.