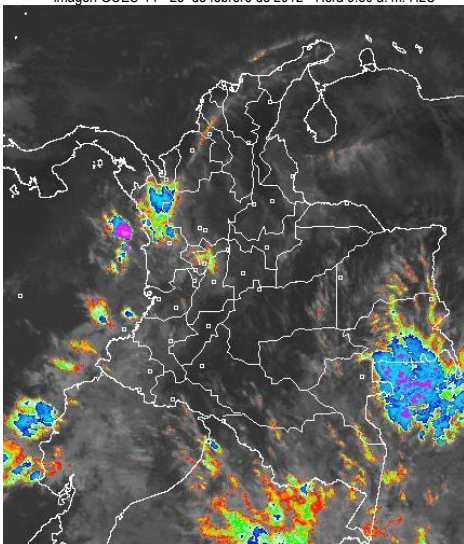


## CONDICIONES HIDROMETEOROLÓGICAS ACTUALES

A lo largo del territorio nacional en amplios sectores seguirá predominando el tiempo seco alcanzando temperaturas altas principalmente en las regiones Caribe, Orinoquia y sectores del Norte y Centro de la Andina; sobre las regiones Pacífica, Amazonia y Sur de la Andina imperarán condiciones más cubiertas y precipitaciones de variada intensidad. **ALERTA ROJA** por ocurrencia de incendios de la cobertura vegetal en varios sectores de las regiones Caribe, Orinoquia y Andina. **ALERTA NARANJA** por deslizamientos de tierra en áreas inestables de los departamentos de Nariño, Caldas y Cauca.

### IMAGEN SATELITAL

Imagen GOES-14 \* 28 de febrero de 2012 \* Hora 9:30 a. m. HLC



### PRONÓSTICO CONDICIONES METEOROLÓGICAS ESPECIALES

ÁREA DEL VOLCÁN CERRO MACHÍN (4.8, -75.62)			
Cielo parcialmente nublado con lluvias ligeras a moderadas en la tarde.			
INGEOMINAS lo reporta en <b>NIVEL AMARILLO (III): CAMBIOS EN EL COMPORTAMIENTO DE LA ACTIVIDAD VOLCÁNICA.</b>			
ELEVACIÓN (pies)	DIRECCIÓN	VELOCIDAD	
		NUDOS	KPH
10,000	NORESTE	0 - 5	0 - 9
18,000	NORTE	0 - 5	0 - 9
24,000	VARIABLE	0 - 5	0 - 9
30,000	SUR	5 - 10	9 - 18
ÁREA DEL VOLCÁN NEVADO DEL HUILA (2.92 -76.05)			
Cielo parcialmente cubierto con lluvias de ligeras a moderadas en la tarde.			
INGEOMINAS lo reporta en <b>NIVEL AMARILLO (III): CAMBIOS EN EL COMPORTAMIENTO DE LA ACTIVIDAD VOLCÁNICA.</b>			
ELEVACIÓN (pies)	DIRECCIÓN	VELOCIDAD	
		NUDOS	KPH
10,000	NORESTE	0 - 5	0 - 9
18,000	NORESTE	0 - 5	0 - 9
24,000	SURESTE	0 - 5	0 - 9
30,000	SURESTE	15 - 20	28 - 37
ÁREA DEL VOLCÁN GALERAS (1.55, -77.37)			
Nubosidad variable con lluvias de variada intensidad en horas de la tarde principalmente.			
INGEOMINAS lo reporta en <b>NIVEL AMARILLO (III): CAMBIOS EN EL COMPORTAMIENTO DE LA ACTIVIDAD VOLCÁNICA.</b>			
ELEVACIÓN (pies)	DIRECCIÓN	VELOCIDAD	
		NUDOS	KPH
10,000	NORESTE	0 - 5	0 - 9
18,000	NORESTE	5 - 10	9 - 18
24,000	SURESTE	5 - 10	9 - 18
30,000	SURESTE	15 - 10	28 - 37

### LO MÁS DESTACADO

- Las lluvias de mayor consideración se reportaron en los departamentos de Nariño y Cauca. El mayor volumen se registró en municipio de **Santander de Quilichao (Cauca)** con **85.0 mm**.
- ALERTA ROJA** por amenaza alta por incendios de la cobertura vegetal en las regiones Caribe, Orinoquia y el nororiente de la Andina.
- ALERTA ROJA** por restricción de niveles en la cuenca media del río Magdalena, especialmente entre Puerto Berrío (Antioquia) y Puerto Wilches (Santander).
- Se sugiere estar atentos a las recomendaciones de los comités locales y regionales de emergencias, en la implementación de medidas preventivas para reducir la ocurrencia de incendios, particularmente en ecosistemas de alta montaña y coberturas vegetales naturales adyacentes a zonas de cultivo.
- ALERTA NARANJA** por amenaza moderada de deslizamientos de tierra en áreas inestables de los departamentos de Nariño, Caldas y Cauca.

### PRECIPITACIONES

A continuación se relacionan los municipios donde en las últimas 24 horas se registraron precipitaciones iguales o superiores a 15 mm:

DEPARTAMENTO	MUNICIPIOS
AMAZONAS	Leticia (45.6)
ANTIOQUIA	Sonsón (34.0), Jardín (19.6), La Unión (28.0)
BOYACÁ	Cubara (30.0)
CALDAS	Marquetalia (62.0), Pensilvania (55.0), Manzanaraes (28.5), Riosucio (16.0)
CAUCA	Patía (20.0), Rosas (43.2), Miranda (19.3), Santander de Quilichao (85.0), Buenos Aires (20.0), El Tambo (58.0), Piendamó (24.0), Cajibío (47.9), Totoró (17.0)
CHOCÓ	Condoto (15.0)
CUNDINAMARCA	Nariño (36.3), Nocaima (32.9), La Vega (44.0)
HUILA	San Agustín (24.0)
NARIÑO	Ipiales (20.7), Tumaco (35.1), Túquerres (16.0), La Cruz (29.0), Consacá (23.8), Pasto (29.1), San Bernardo (25.6), Bolívar (36.4), Arboleda (28.0), Taminango (21.8), Buesaco (67.0), La Unión (27.5), Tangua (14.8), Cumbal (18.2), Barbacoas (52.0), El Tambo (23.2), Sandoná (17.0), Los Andes (16.7), Gualmatán (17.0), Pupiales (30.4), Policarpa (19.8)
NORTE DE SANTANDER	Toledo (29.0)
PUTUMAYO	Santiago (26.0)
RISARALDA	Belén de Umbria (25.0)
SANTANDER	Suaita (17.5), Encino (23.0)
TOLIMA	Santa Isabel (26.5), Valle de San Juan (20.0), Chaparral (43.5), Villahermosa (15.6)
VALLE DEL CAUCA	Caicedonia (20.1)
VAUPÉS	Mitú (46.0)

### TEMPERATURAS MÍNIMAS

A continuación se relacionan los municipios donde se presentaron temperaturas inferiores a 5°C:

DEPARTAMENTO	MUNICIPIOS
BOYACÁ	Sogamoso (2.7°C), Chita (2.8°C), Cerinza (2.2°C)
CUNDINAMARCA	Madrid (3.2°C), Chocontá (1.4°C), Chia (3.0°C), Sopó (-0.6°C), Facatativá (3.6°C), Choachi (2.4°C), Sesquilé (0.4°C), Suba (2.0°C), Zipaquirá (4.4°C), Tabio (4.6°C), Subachoque (2.2°C), Guasca (1.8°C)
SANTANDER	Silos (2.8°C)

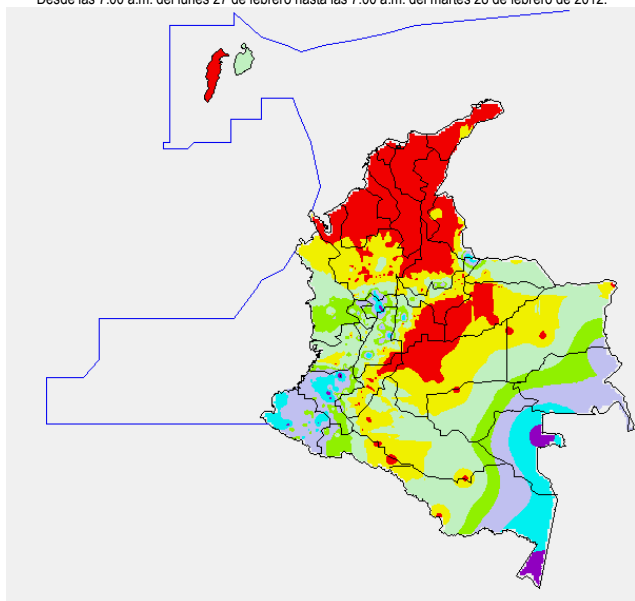
## TEMPERATURAS MÁXIMAS

A continuación se relacionan los municipios donde se presentaron temperaturas superiores a 35°C:

DEPARTAMENTO	MUNICIPIOS
BOLIVAR	Carmen de Bolívar (36.0°C), María la Baja (35.5°C),
CESAR	Valledupar (37.2°C), Codazzi (36.4°C)
CÓRDOBA	Planeta Rica (35.3°C), Montería (36.2°C), Chimá (35.8°C)
HUILA	Baraya (35.0°C), Villavieja (36.0°C)
LA GUAJIRA	Riohacha (35.8°C)
MAGDALENA	Zona Bananera (35.0°C)
SANTANDER	Sanana de Torres (36.4°C), Puerto Parra (35.4°C)
SUCRE	Corozal (36.8°C), Sincelejo (35.6°C)
TOLIMA	Natagaima (36.0°C), Ambalema (35.2°C)

## MAPA DE PRECIPITACIÓN DIARIA

Desde las 7:00 a.m. del lunes 27 de febrero hasta las 7:00 a.m. del martes 28 de febrero de 2012.



## ESTADO DE LOS EMBALSES

A continuación se relacionan los volúmenes útiles diarios de reservas de algunos embalses de acuerdo con información de hoy a las 6:00 a. m. consultada en XM:

EMBALSE	DEPARTAMENTO	VOLUMEN ÚTIL DIARIO, %
PLAYAS	Antioquia	107.92
TRONERAS	Antioquia	7.48
EL PEÑOL	Antioquia	95.28
SAN LORENZO	Antioquia	43.35
RIOGRANDE 2	Antioquia	62.94
MIRAFLORES	Antioquia	74.15
PORCE III	Antioquia	45.84
PORCE II	Antioquia	39.49
PUNCHINÁ	Antioquia	52.36
ESMERALDA	Boyacá	48.48
MIEL I	Caldas	56.39
SALVAJINA	Cauca	44.27
URRÁ I	Córdoba	57.19
GUAVIO	Cundinamarca	77.71
MUÑA	Cundinamarca	63.37
AGREGADO BOGOTÁ	Cundinamarca	69.47
CHUZA	Cundinamarca	47.17
BETANIA	Huila	82.88
PRADO	Tolima	84.47
CALIMA 1	Valle del Cauca	82.45
ALTO ANCHICAYÁ	Valle del Cauca	6.92

## PRONÓSTICO METEOROLÓGICO

REGIÓN	PRONÓSTICO
SABANA DE BOGOTÁ	<b>MARTES:</b> A lo largo de la jornada se prevé cielo entre ligero a parcialmente nublado con predominio de tiempo seco y soleado; sin embargo no se descartan lluvias ligeras, dispersas y de corta duración sobre el Norte de la sabana. La temperatura máxima del aire será cercana a los 21°C. <b>MIÉRCOLES:</b> Se prevé cielo parcialmente nublado con predominio de tiempo seco en la mañana y lluvias ligeras sectorizadas en horas de la tarde.
ANDINA	<b>MARTES:</b> En horas de la mañana se prevé cielo parcialmente nublado con lluvias ligeras en sectores del Eje Cafetero, Antioquia y Tolima, el resto de la región con predominio de tiempo seco. En la tarde aumento de la nubosidad con lluvias ligeras en sectores del Eje Cafetero, Cundinamarca, Boyacá, Santander y en las zonas de montaña de Valle del Cauca, Cauca, Nariño y precipitaciones de mayor intensidad en el Occidente de Antioquia. <b>MIÉRCOLES:</b> Se prevé cielo parcialmente nublado la mayor parte de la jornada con precipitaciones moderadas en sectores de Antioquia, el Eje Cafetero y lluvias de menor intensidad en Cundinamarca, Boyacá y en la zona de montaña del sur de la región.
CARIBE	<b>MARTES:</b> Se prevé cielo entre ligero a parcialmente nublado con predominio de tiempo seco sobre amplios de la región. No se descartan precipitaciones ligeras en sectores del Occidente de Córdoba, Bolívar y Sur de La Guajira principalmente en horas de la tarde. <b>MIÉRCOLES:</b> Se mantendrán las condiciones de tiempo seco en amplios sectores de la región durante la jornada. Son probables lluvias ligeras al sur de Córdoba y en Urabá.
ARCHIPIÉLAGO DE SAN ANDRÉS, PROVIDENCIA Y SANTA CATALINA	<b>MARTES:</b> A lo largo del día se mantendrán las condiciones de tiempo seco, sin embargo no se descartan lloviznas ligeras ocasionales. <b>MIÉRCOLES:</b> Cielo ligeramente con predominio de tiempo seco durante la jornada.
MAR CARIBE	<b>MARTES:</b> Se mantendrán las condiciones de tiempo seco sobre amplios sectores de la región, sin embargo no se descartan lluvias ligeras y dispersas en el Occidente del área Marítima. <b>MIÉRCOLES:</b> Se prevé cielo ligeramente nublado con predominio de tiempo seco durante la jornada.
PACÍFICA	<b>MARTES:</b> En el transcurso del día se mantendrán las condiciones lluviosas en amplios sectores de la región. Las precipitaciones más fuertes se esperan en sectores de Nariño, Chocó, en el litoral de Cauca y de menor intensidad en el litoral del Valle del Cauca. <b>MIÉRCOLES:</b> Se prevé cielo parcialmente nublado con lluvias entre moderadas a fuertes especialmente en sectores de Chocó, Nariño y precipitaciones de menor intensidad en el litoral de Cauca, especialmente en horas de la tarde y noche.
INSULAR PACÍFICA	<b>MARTES:</b> Cielo parcialmente nublado con lluvias ligeras en el transcurso de la jornada, las más fuertes en Gorgona y las de menor intensidad en Malpelo. <b>MIÉRCOLES:</b> Cielo parcialmente nublado con lluvias ligeras en Gorgona y Malpelo, principalmente en horas de la mañana.
OCÉANO PACÍFICO	<b>MARTES:</b> En el transcurso del día son previstas condiciones lluviosas con precipitaciones entre moderadas a fuertes cerca a las costas especialmente en el Centro y Sur del área Marítima. <b>MIÉRCOLES:</b> Se prevé cielo parcialmente nublado con precipitaciones entre ligeras a moderadas en amplios sectores del área Marítima.
ORINOQUIA	<b>MARTES:</b> Durante el día se mantendrán las condiciones de tiempo seco y soleado, sin embargo no se descartan lluvias ligeras al Oriente de Vichada. <b>MIÉRCOLES:</b> Se prevé cielo ligeramente nublado con predominio de tiempo seco en amplios sectores de la región. Son previstas lluvias en sectores de Vichada principalmente en horas de la tarde.
AMAZONIA	<b>MARTES:</b> Se mantendrán condiciones de tiempo lluvioso durante la jornada con precipitaciones entre moderadas a fuertes en sectores de Amazonas, Vaupés, Guainía y lluvias de menor intensidad en el piedemonte Amazónico especialmente en horas de la tarde. <b>MIÉRCOLES:</b> Cielo parcialmente nublado con lluvias a lo largo del día en Amazonas, Vaupés Guainía y precipitaciones de menor intensidad en sectores de Guaviare, Putumayo y Caquetá.

## ALERTAS VIGENTES

Para mayor información sobre el Pronóstico del Estado del Tiempo, Informes Técnicos Diarios y Comunicados Especiales, e informes de otras áreas temáticas, tales como Hidrología, Deslizamientos de Tierra e Incendios, se sugiere consultar la siguiente dirección electrónica: [www.ideam.gov.co](http://www.ideam.gov.co)

### REGIÓN CARIBE

#### ALERTA ROJA: INCENDIOS DE LA COBERTURA VEGETAL

Amenaza muy alta de ocurrencia de incendios de la cobertura vegetal en zonas de bosques, cultivos y pastos, localizados en los siguientes municipios y sectores aledaños:

**Bolívar:** Arjona, Cartagena De Indias, El Carmen De Bolívar, María La Baja, Montecristo, Morales, San Jacinto, Santa Rosa Del Sur, Simití, Turbaco, Turbaná.

**Cesar:** Agustín Codazzi, Astrea, Becerril, Bosconia, Chiriguana, El Copey, El Paso, La Jagua De Ibirico, La Paz, Manuere Balcón Del Cesar, Pueblo Bello, San Alberto, San Diego, Valledupar.

**Córdoba:** Ayapel, Buenavista, Cereté, Chima, Chinú, Ciénaga De Oro, Cotorra, Loricá, Los Córdoba, Momil, Montelíbano, Montería, Moñitos, Planeta Rica, Pueblo Nuevo, Puerto Libertador, Purísima, Sahagún, San Andrés De Sotavento, San Antero, San Bernardo Del Viento, San Carlos, San Pelayo, Tierralta, Valencia.

**La Guajira:** Barrancas, Dibulla, Distracción, El Molino, Fonseca, Hato Nuevo, La Jagua Del Pilar, Maicao, Manaure, Riohacha, San Juan Del Cesar, Uribe, Urumita, Villanueva.

**Magdalena:** Algarrobo, Aracataca, Ariguaní (El Difícil), Ciénaga, Fundación, Pijiño Del Carmen, Pueblo Viejo, Sabanas De San Ángel, Santa Ana, Santa Marta, Sitionuevo, Zona Bananera.

**Sucre:** Chalán, Coloso, Corozal, Coveñas, El Roble, Guaranda, La Unión, Los Palmitos, Majaqual, Morroa, Ovejas, Palmito, Sampués, San Juan De Betulia (Betulia), San Marcos, San Onofre, San Pedro, Sincé, Sincelejo, Tolú, Tuluviyo.

#### ALERTA NARANJA: INCENDIOS DE LA COBERTURA VEGETAL

Amenaza alta de ocurrencia de incendios de la cobertura vegetal en zonas de bosques, cultivos y pastos, localizados en los siguientes municipios y sectores aledaños:

**Atlántico:** Barranquilla, Manatí.

**Bolívar:** Cantagallo, Córdoba, San Jacinto Del Cauca, San Juan Nepomuceno, San Pablo, Soplaviento.

**La Guajira:** Albania.

**Magdalena:** Nueva Granada.

**Sucre:** Caimito, Galeras, San Benito Abad.

*Especial atención ameritan Parque Nacional Natural Sierra Nevada de Santa Marta, Parque Nacional Natural Macuira, Via Parque Isla de Salamanca.*

### REGIÓN ANDINA

#### ALERTA ROJA: INCENDIOS DE LA COBERTURA VEGETAL

Amenaza muy alta de ocurrencia de incendios de la cobertura vegetal en zonas de bosques, cultivos y pastos, localizados en los siguientes municipios y sectores aledaños:

**Antioquia:** Alejandría, Amalfi, Angostura, Anorí, Apartadó, Arboletes, Barbosa, Bello, Campamento, Caracol, Carepa, Carolina, Chigorodó, Cisneros, Concepción, Copacabana, Dabeiba, Don Matías, Girardota, Gómez Plata, Guadalupe, Guarne, Ituango, Maceo, Marinilla, Medellín, Mutatá, Necoclí, Puerto Berrio, Remedios, San Juan De Urabá, San Pedro, San Pedro De Urabá, San Roque, San Vicente, Santa Rosa De Osos, Santo Domingo, Segovia, Tarazá, Turbo, Valdivia, Vegachí, Yalí, Yarumal, Yolombó, Yondó (Casabe).

**Boyacá:** Aquitania, Berbeo, Boavita, Chinavita, Chiscas, Chita, Ciénega, Corrales, Covarachía, Cúltiva, El Cocuy, El Espino, Firavitoba, Gámeza, Garagoa, Guacamayas, Guicán, Iza, Jenesano, Jericó, La Capilla, La Uvita, Labranzagrande, Mongua, Monguí, Pachavita, Páez, Paipa, Pajarito, Panqueba, Paya, Paz De Rio, Pesca, Pisba, Ramiriquí, Ráquira, Rondón, Sáchica, Samacá, San Eduardo, San Mateo, San Miguel De Sema, Sativanorte, Sativasur, Siachoque, Soatá, Socha, Socotá, Sogamoso, Susacón, Tasco, Tenza, Tibaná, Tibasosa, Tinjacá, Tipacoque, Toca, Tópaga, Tota, Turmequé, Tuta, Úmbita, Ventaquemada, Villa De Leiva, Viracachá, Zetaquirá.

**Cundinamarca:** Chocontá, Gachetá, Guachetá, Lenguaque, Mchetá, Manta, Sesquilié, Suesca, Tibirita, Villapinzón.

**Huila:** Neiva, Palermo.

**Norte de Santander:** Abrego, Arboledas, Cáchira, Cácuta, Chinácota, Chitagá, Cucutilla, Labateca, Mutiscua, Pamplona, Pamplonita, Silos, Toledo.

**Santander:** Aratoca, Barichara, Barrancabermeja, Betulia, Bolívar, Cabrera, Capitanejo, Carcasí, Cepitá, Cerrito, Charalá, Cimitarra, Concepción, Confines, Curití, El Carmen, El Playón, Enciso, Galán, Girón, Guaca, Hato, Jesús María, Jordán, Lebrija, Los Santos, Macaravita, Málaga, Mogotes, Molagavita, Ocamonte, Onzaga, Palmas Del Socorro, Páramo, Piedecuesta, Pinchote, Puerto Parra, Rionegro, Sabana De Torres, San Andrés, San Gil, San Joaquín, San José De Miranda, San Miguel, San Vicente De Chucurí, Santa Bárbara, Simacota, Socorro, Sucre, Suratá, Tona, Valle De San José, Villanueva, Zapatoca.

**Tolima:** Murillo.

**Valle del Cauca:** La Unión.

#### ALERTA ROJA: RESTRICCIÓN DE NIVELES EN EL RÍO MAGDALENA (CUENCA MEDIA)

En los últimos cuatro días se han registrado descensos importantes del río Magdalena en ésta parte de su cuenca, por lo cual el IDEAM recomienda cambiar de **ALERTA NARANJA** a **ALERTA ROJA**, debido a que comienzan a presentarse problemas de abastecimiento de agua y restricciones en la navegación. Siguen siendo los puntos más críticos en el trayecto entre Puerto Berrio (Antioquia) hasta Puerto Wilches (Santander), especialmente en los siguientes puntos: Kilómetro 606 (sitio Corredor, en Puerto Wilches); Kilómetros 620 a 627, siendo el punto Bocas de Sogamoso el más afectado y aguas arriba del puente Yondó. Otro sitio donde los niveles son muy bajos son: en Puerto Ahuyama (aguas abajo de Barrancabermeja) y en el Kilómetro 543 (aguas abajo de Bocas Rosario hasta Sitio Nuevo). Se prevé que la condición antes descrita se normalice a finales del mes de marzo. Por ésta situación, se recomienda a los usuarios, estar atentos a la información diaria emitida por las diferentes Capitanías de Puertos e Intendencias Fluviales, en las áreas de influencia, debido a que se siguen reportando restricciones en la navegación.

#### ALERTA NARANJA: DESLIZAMIENTOS DE TIERRA

Se pronostica amenaza moderada a alta por deslizamientos de tierra en áreas inestables de los siguientes municipios:

**Caldas:** Marulanda.

**Cauca:** El Tambo.

#### ALERTA NARANJA: INCENDIOS DE LA COBERTURA VEGETAL

Amenaza alta de ocurrencia de incendios de la cobertura vegetal en zonas de bosques, cultivos y pastos, localizados en los siguientes municipios y sectores aledaños:

**Boyacá:** Belén, Betétiva, Busbanzá, Cubará, Cucaita, Maripí, Miraflores, Nobsa, San Pablo De Borbur, Tutazá.

**Cundinamarca:** Cáqueza, Chipaque, Medina.

**Norte de Santander:** Herrán, Tibú.

**Santander:** Coromoro, Floridablanca.

*Especial atención ameritan Parque Nacional Natural Chingaza, Parque Nacional Natural Pisba, Parque Nacional Natural El Cocuy, Parque Nacional Natural Las Hermosas, Parque Nacional Natural Los Nevados, Parque Nacional Natural las Hermosas, Parque Nacional Natural Paramillo, Parque Nacional Natural Tama, Santuario de Fauna y Flora Guanentá Alto – Río Fonce.*

#### ALERTA AMARILLA: TEMPERATURAS MÍNIMAS EN LOS ALTIPLANOS

Se prevé ligeros descensos de las temperaturas mínimas en las madrugadas de los próximos días, en los Altiplanos de Cundinamarca, Boyacá, Antioquia, Cauca y Nariño.

Para reducir los efectos de los descensos de temperaturas en los cultivos y pastos, se sugiere tomar las medidas necesarias, en especial aplicar riego al final de la tarde.

### REGION ORINOQUIA

#### ALERTA ROJA: INCENDIOS DE LA COBERTURA VEGETAL

Amenaza muy alta de ocurrencia de incendios de la cobertura vegetal en zonas de bosques, cultivos y pastos, localizados en los siguientes municipios y sectores aledaños:

**Arauca:** Arauca, Arauquita, Cravo Norte, Fortul, Puerto Rondón, Tame.

**Casanare:** Aguazul, Chámeza, Hato Corozal, La Salina, Maní, Nunchia, Orocué, Paz De Ariporo, Pore, Recetor, Sácama, San Luis De Palenque, Támara, Trinidad, Yopal.

**Meta:** Cumaral, Mapiripán, Mesetas, Puerto Concordia, Puerto Lleras, Restrepo, Villavicencio.

**Vichada:** Cumaribo, Puerto Carreño.

#### ALERTA NARANJA: INCENDIOS DE LA COBERTURA VEGETAL

Amenaza alta de ocurrencia de incendios de la cobertura vegetal en zonas de bosques, cultivos y pastos, localizados en los siguientes municipios y sectores aledaños:

**Arauca:** Saravena.

**Meta:** Puerto Gaitán, San Juan De Arama.

*Especial atención ameritan Parque Nacional Natural Sierra de La Macarena.*

## REGIÓN PACÍFICA

### ALERTA NARANJA: DESLIZAMIENTOS DE TIERRA

Se pronostica amenaza moderada a alta por deslizamientos de tierra en áreas inestables de los siguientes municipios:

Nariño: Barbacoas y Ricaurte

## REGIÓN AMAZONICA

### CONDICIONES NORMALES

## MAR CARIBE

### ALERTA ROJA: OLEAJE Y VIENTO

En amplios sectores en Alta Mar para el día de hoy se prevén condiciones de peligro para la travesía en pequeñas embarcaciones por cuenta del oleaje que variará entre 2.0 - 5.0 metros y el viento que oscilará entre 20 - 30 nudos (37 - 56 km/h) con probabilidad de rachas mayores. Se recomienda a usuarios consultar con las Capitanías de puerto al transitar por el área. En el litoral Caribe colombiano especialmente sobre el Centro, se presentan vientos entre los 20 y 25 nudos (37 - 46 km/h), con ráfagas de hasta 30 nudos (57 km/h), la altura del oleaje oscilará entre los 2,5 y 4,0 metros a lo largo de todo el litoral, presentándose las máximas alturas sobre la parte central. Se recomienda extremar las medidas de seguridad para el flujo de bañistas en las playas por fuerte viento y oleaje.

## OCÉANO PACÍFICO

### ALERTA AMARILLA: TIEMPO LLUVIOSO

En amplios sectores del Centro y Sur de la zona marítima nacional prevalecerán las condiciones lluviosas durante la jornada con posibilidad de tormentas eléctricas y rachas de viento, por lo que se sugiere a usuarios de embarcaciones de poco calado consultar con las Capitanías de puerto antes de zarpar.

### ALERTA AMARILLA: PLEAMARES

Desde el día de hoy y hasta el 3 de marzo del presente año se espera una de las pleamares más significativas del mes en el Archipiélago de San Andrés y Providencia, se sugiere a habitantes costeros estar atentos a la evolución del fenómeno.

**ALERTA ROJA. PARA TOMAR ACCIÓN** Advierte a los sistemas de prevención y atención de desastres sobre la amenaza que puede ocasionar un fenómeno con efectos adversos sobre la población, el cual requiere la atención inmediata por parte de la población y de los cuerpos de atención y socorro. Se emite una alerta sólo cuando la identificación de un evento extraordinario indique la probabilidad de amenaza inminente y cuando la gravedad del fenómeno implique la movilización de personas y equipos, interrumpiendo el normal desarrollo de sus actividades cotidianas.

**ALERTA NARANJA. PARA PREPARARSE** Indica la presencia de un fenómeno. No implica amenaza inmediata y como tanto es catalogado como un mensaje para informarse y prepararse. El aviso implica vigilancia continua ya que las condiciones son propicias para el desarrollo de un fenómeno, sin que se requiera permanecer alerta.

**ALERTA AMARILLA. PARA INFORMARSE** Es un mensaje oficial por el cual se difunde información. Por lo regular se refiere a eventos observados, reportados o registrados y puede contener algunos elementos de pronóstico a manera de orientación. Por sus características pretéritas y futuras difiere del aviso y de la alerta, y por lo general no está encaminado a alertar sino a informar.

**CONDICIONES NORMALES** La información que se suministra se encuentra dentro de los rangos normales.

°C: grados Celsius

m: metros

mm: milímetros

KPH: kilómetros por hora

GOES: Geostationary Operational Environmental Satellites (Satélite Geoestacionario Operacional Ambiental).

Ricardo LOZANO PICÓN, Director General  
María Teresa MARTÍNEZ GÓMEZ, Jefe Oficina de Pronósticos y Alertas  
Juan Francisco ALAMEDA VIVEROS, Coordinador de Alertas Ambientales  
\*\*\*\*\*

Profesionales en turno:

Jhon VALENCIA, Alejandro URIBE, Leydi RODRÍGUEZ Costanza ROSERO, Carlos ROCHA, Jairo SALAZAR, Jorge CEBALLOS.

Internet: <http://www.ideam.gov.co>

Correo electrónico [servicio@ideam.gov.co](mailto:servicio@ideam.gov.co) \* [alertasideam@ideam.gov.co](mailto:alertasideam@ideam.gov.co)

Carrera 10 N° 20 - 30 \*\* Piso 9, Bogotá, D.C.

Teléfono: 3421586.