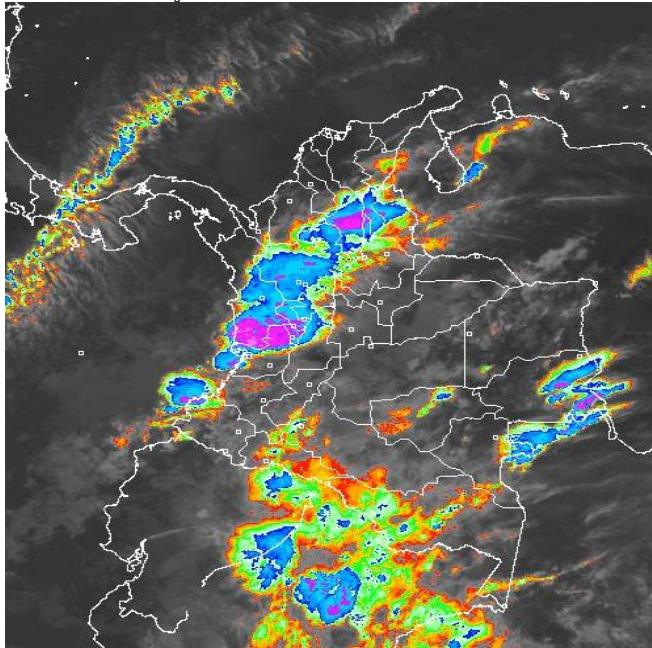


CONDICIONES HIDROMETEOROLÓGICAS ACTUALES

En las últimas 24 horas se incrementaron las precipitaciones en el territorio nacional, alcanzado las mayores intensidades particularmente en la Región Andina. **ALERTA ROJA** por incendios de la cobertura vegetal en varios sectores de las regiones Caribe y Andina. **ALERTA NARANJA** por deslizamientos de tierra, en sectores inestables de las regiones Orinoquia y Amazonia.

IMAGEN SATELITAL

Imagen GOES-14 * 16 de marzo de 2012 * Hora 7:45 a. m. HLC



PRONÓSTICO CONDICIONES METEOROLÓGICAS ESPECIALES

ÁREA DEL VOLCÁN CERRO MACHÍN

Cielo parcialmente cubierto con lluvias ligeras principalmente en horas de la mañana.

INGEOMINAS lo reporta en **NIVEL AMARILLO (III): CAMBIOS EN EL COMPORTAMIENTO DE LA ACTIVIDAD VOLCÁNICA.**

ELEVACIÓN (pies)	DIRECCIÓN	VELOCIDAD	
		NUDOS	KPH
10,000	SURESTE	5 - 10	9 - 18
18,000	SURESTE	10 - 15	18 - 28
24,000	SUROESTE	15	27
30,000	SUROESTE	15 - 20	28 - 37

ÁREA DEL VOLCÁN NEVADO DEL HUILA

Cielo semi-cubierto con precipitaciones ligeras especialmente en horas de la mañana.

INGEOMINAS lo reporta en **NIVEL AMARILLO (III): CAMBIOS EN EL COMPORTAMIENTO DE LA ACTIVIDAD VOLCÁNICA.**

ELEVACIÓN (pies)	DIRECCIÓN	VELOCIDAD	
		NUDOS	KPH
10,000	SURESTE	5 - 10	9 - 18
18,000	SURESTE	10-15	18-28
24,000	SUR	5 - 10	9 - 18
30,000	SUR	10-15	18-28

ÁREA DEL VOLCÁN GALERAS

Cielo parcialmente nublado con precipitaciones ligeras en horas de la tarde.

INGEOMINAS lo reporta en **NIVEL AMARILLO (III): CAMBIOS EN EL COMPORTAMIENTO DE LA ACTIVIDAD VOLCÁNICA.**

ELEVACIÓN (pies)	DIRECCIÓN	VELOCIDAD	
		NUDOS	KPH
10,000	SURESTE	5 - 10	9 - 18
18,000	SURESTE	15 - 20	18 - 28
24,000	SUROESTE	5 - 10	9 - 18
30,000	SURESTE	10 - 15	18 - 28

LO MÁS DESTACADO

- En los próximos días se espera incremento de las lluvias en el país conforme con la llegada de la primera temporada lluviosa del año que estacionalmente en el país se extiende entre mediados de marzo y mediados de junio. Las lluvias de mayor consideración se registraron en los departamentos de Antioquia, Santander, Tolima y Caquetá.
- ALERTA ROJA** en varios sectores de las regiones Caribe y Andina por las condiciones secas en la cobertura vegetal.
- Las precipitaciones más importantes se registraron en los departamentos de Antioquia, Caquetá y Vaupés. El mayor volumen se registró en el municipio de **Solano (Caquetá)**, con **39.0 mm**. Se destaca que el día de ayer ha sido el más seco en el transcurso del mes de marzo de 2012.
- ALERTA NARANJA** por amenaza moderada de deslizamientos de tierra en áreas inestables en las regiones Orinoquia y Amazónica.
- Ante la inminente posibilidad de incremento de las precipitaciones durante el fin de semana que se avecina, el IDEAM emite la **ALERTA AMARILLA** por crecientes súbitas en los ríos Patía (corrientes Guaitará y Telembí, especialmente) y Mira en la Región Pacífica; Sardinata, Zulia y Tarra en la vertiente del Catatumbo; San Juan y Nechí en la cuenca media y baja del río Cauca y Palo y Fraile en la cuenca alta del Cauca

TEMPERATURAS MÁXIMAS

A continuación se relacionan los municipios donde se presentaron temperaturas superiores a 35 °C:

DEPARTAMENTO	MUNICIPIOS
ANTIOQUIA	Valparaiso (36.2°C) y Puerto Berrio (35.2°C).
BOYACÁ	Puerto Boyacá (35.0°C).
BOLÍVAR	Zambrano (37.4°C), Carmen de Bolívar (37.0), María la Baja (36.8°C), Magangué (36.2°C) y San Pablo (36.2°C).
CESAR	Codazzi (38.8°C) y Valledupar (37.6°C).
CÓRDOBA	Montería (36.5°C), Planeta Rica (36.5°C), San Bernardo del Viento (36.0°C), Sahagún (35.8°C), Chima (35.4°C) y Ayapel (35.3°C).
GUAINÍA	Puerto Inirida (35.2°C).
HUILA	Villavieja (36°C) y Campoalegre (35.0°C).
LA GUAJIRA	Manaure (35.0°C).
MAGDALENA	Zona Bananera (36.4°C), Pivijay (36.2°C) y Santa Marta (35.4°C).
SANTANDER	Barrancabermeja (35.2°C) y Puerto Parra (35.2°C).
SUCRE	Corozal (37.0°C) y Sincelejo (36.0°C).
TOLIMA	Ambalema (38.0°C), Natagaima (37.4°C), Guamo (37.0°C), Saldaña (36.8°C), Armero (36.2°C), Valle de San Juan (36.0°C) y Prado (35.8°C).
VICHADA	Puerto Carreño (36.4°C).

PRECIPITACIONES

A continuación se relacionan los municipios donde en las últimas 24 horas se registraron precipitaciones iguales o superiores a 30 mm:

DEPARTAMENTO	MUNICIPIOS
AMAZONAS	Leticia (41.3).
ANTIOQUIA	Zaragoza (85.0) y San Roque (48.0).
CAQUETÁ	San José de Fragua (60.0), Valparaiso (47.0), Florencia (42.0) y Belén de los Andaquíes (35.0).
CHOCÓ	Condoto (55.0) y Medio San Juan (31.0).
HUILA	Acevedo (47.0).
NARIÑO	Puerres (30.0).
PUTUMAYO	Mocoa-Puerto Limón (65.2).
RISARALDA	Puerto Rico (30.0).
SANTANDER	Guadalupe (53.0), Suaita (39.3), Mogotes (38.7), El Palmar (37.8), Zapatoca (35.0) y Molagavita (30.5).
TOLIMA	Valle de San Juan (43.0) y Carmen de Apicala (30.0).
VALLE DEL CAUCA	Cali-Yanaconas (75.0).
VAUPÉS	Mitú (69.0).

ESTADO DE LOS EMBALSES

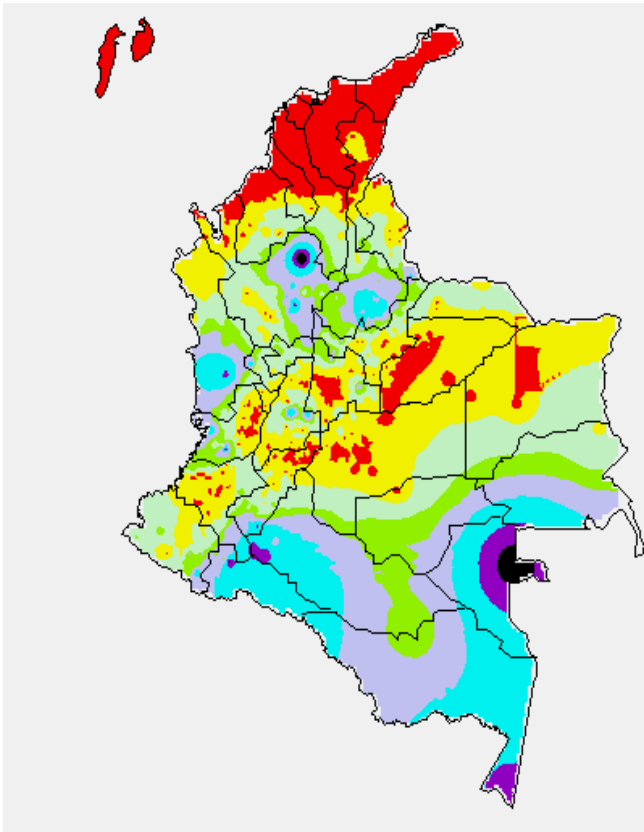
A continuación se relacionan los volúmenes útiles diarios de reservas de algunos embalses de acuerdo con información de hoy a las 6:00 a. m. consultada en XM:

EMBALSE	DEPARTAMENTO	VOLUMEN ÚTIL DIARIO, %
PLAYAS	Antioquia	94.44
TRONERAS	Antioquia	26.05
EL PEÑOL	Antioquia	89.37
SAN LORENZO	Antioquia	41.70
RIOGRANDE 2	Antioquia	51.03
MIRAFLORES	Antioquia	60.51
PORCE III	Antioquia	53.85
PORCE II	Antioquia	38.17
PUNCHINÁ	Antioquia	50.80
ESMERALDA	Boyacá	33.63
MIEL I	Caldas	46.70
SALVAJINA	Cauca	31.81
URRÁ I	Córdoba	46.29
GUAVIO	Cundinamarca	69.82
NEUSA	Cundinamarca	63.28
SISGA	Cundinamarca	56.97
TOMIMÉ	Cundinamarca	69.83
MUÑA	Cundinamarca	70.26
AGREGADO BOGOTÁ	Cundinamarca	67.59
CHUZA	Cundinamarca	47.50
BETANIA	Huila	87.15
PRADO	Tolima	56.26
CALIMA 1	Valle del Cauca	71.33
ALTO ANCHICAYÁ	Valle del Cauca	5.03

* Información suministrada directamente por los operadores hasta el día 15 de marzo.

MAPA DE PRECIPITACIÓN DIARIA

Desde las 7:00 a.m. del jueves 15 de marzo de 2012 hasta a las 7:00 a.m. del viernes 16 de marzo de 2012.



PRONÓSTICO METEOROLÓGICO

REGIÓN	PRONÓSTICO
SABANA DE BOGOTÁ	Viernes: Cielo seminublado y lluvias ligeras e lloviznas, a diferentes horas del día. Sábado: Se prevé lluvias ligeras e lloviznas, en horas de la tarde.
ANDINA	Viernes: En la mañana, cielo semicubierto y lluvias entre ligeras y moderadas en Antioquia, Santanderes, Eje Cafetero y Valle. Lluvias ligeras e lloviznas en Cundinamarca, Boyacá, Tolima, Nariño, Cauca y Huila. En la tarde, lluvias ligeras en Antioquia, Santanderes, Eje Cafetero, Nariño, Cauca y Valle. Sábado: Se prevé lluvias sobre los departamentos de Antioquia, Santanderes, Eje Cafetero, Nariño, Cauca y Valle.
CARIBE	Viernes: En la mañana, cielo parcialmente nublado y lluvias en el sur de los departamentos de Bolívar, Sucre, Córdoba, Cesar y Magdalena. En la tarde, lluvias en Cesar y Magdalena. Sábado: Cielo semicubierto y lluvias en horas de la tarde en Magdalena, Bolívar y Cesar.
ARCHIPIÉLAGO DE SAN ANDRÉS, PROVIDENCIA Y SANTA CATALINA	Viernes: Cielo seminublado y predominio de tiempo seco, en la mañana. Probabilidad de lloviznas en la tarde. Sábado: Cielo parcialmente cubierto y predominio de tiempo seco.
MAR CARIBE	Viernes: Cielo semicubierto y predominio de tiempo seco. Sábado: Cielo semicubierto y predominio de tiempo seco.
PACÍFICA	Viernes: Se registrarán lluvias a lo largo de la región, las más intensas y con probabilidad de tormentas eléctricas en sectores de Chocó y Valle. Sábado: Cielo seminublado y lluvias entre ligeras y moderadas en Chocó; lluvias ligeras e lloviznas en el resto de la región.
INSULAR PACÍFICA	Viernes: Cielo semicubierto y lluvias en la isla Gorgona. Sábado: Cielo parcialmente cubierto y lloviznas en la isla Gorgona.
OCEANO PACÍFICO	Viernes: Cielo parcialmente nublado y lluvias frente a los litorales de Nariño, Cauca y Valle. Sábado: Se prevé lluvias hacia el sur del área marítima.
ORINOQUIA	Viernes: Cielo parcialmente nublado y lluvias ligeras en Vichada, Meta y Arauca, en horas de la tarde, principalmente. Sábado: Cielo seminublado y lluvias en Vichada y Meta. Lloviznas ocasionales en Arauca y Casanare.
AMAZONIA	Viernes: Cielo semicubierto y lluvias en gran parte de la región, con mayor intensidad en Amazonas y Caquetá. Sábado: Cielo parcialmente nublado y lluvias en Amazonas, Caquetá y Putumayo. Lloviznas en Vaupés y Guainía.

ALERTAS VIGENTES

Para mayor información sobre el Pronóstico del Estado del Tiempo, Informes Técnicos Diarios y Comunicados Especiales, e informes de otras áreas temáticas, tales como Hidrología, Deslizamientos de Tierra e Incendios, se sugiere consultar la siguiente dirección electrónica: www.ideam.gov.co

REGIÓN CARIBE

ALERTIA ROJA: INCENDIOS DE LA COBERTURA VEGETAL

Amenaza muy alta de ocurrencia de incendios de la cobertura vegetal en zonas de bosques, cultivos y pastos, localizados en los siguientes municipios y sectores aledaños:

Atlántico: Manatí y santa Lucía

Bolívar: Arjona, Achí, Cartagena de Indias, Calamar, Córdoba, El Carmen de Bolívar, Magangué, Mahates, María La Baja, San Jacinto, San Jacinto del Cauca, San Fernando, San Juan Nepomuceno, San Estanislao, San Cristóbal, El Guamo, Santa Rosa, Santa Rosa del Sur, Mompos, Soplaviento, Talaigua Nuevo, Turbaco, Turbaná, Zambrano.

Cesar: Agustín Codazzi, Astrea, Becerril, El Copey, Chimichagua, Chiriguáná, El Paso, La Jagua de Ibirico, La Paz, Manaure Balcón del Cesar, San Diego, Valledupar.

Córdoba: Ayapel, Cereté, Canalete, Chinú, Ciénaga de Oro, Lórica, Los Córdoba, Montería, Moñitos, Planeta Rica, Pueblo Nuevo, Sahagún, San Andrés de Sotavento, San Antero, San Bernardo del Viento, Valencia, San Carlos, Tierralta.

La Guajira: Dibulla, El Molino, Riohacha, La Jagua del Pilar, Riohacha, Fonseca, Manaure, San Juan del Cesar, Uribia, Urumita, Villanueva

Magdalena: Aracataca, Ariguani, Algarrobo, Ciénaga, Guamal, Fundación, Pivijay, Nueva Granada, Pijiño del Carmen, Plato, Puebloviejo, Sabanas de San Ángel, Pivijay, San Sebastián de Buenavista, El Reten, Santa Ana, San Zenón, Santa Bárbara de Pinto, Santa Marta, Tenerife, Zona Bananera.

Sucre: Buenavista, Corozal, El Roble, Galeras, Caimito, Coloso, Chalan, Guaranda, Los Palmitos, Majagual, Morroa, Ovejas, Sampués, San Juan de Betulia (Betulia), San Benito Abad, La Unión, San Onofre, San Marcos, San Pedro, Sincé, Sincelejo, Tolu, Tuluviéjo.

Especial atención ameritan Parque Nacional Natural Sierra Nevada de Santa Marta, Parque Nacional Natural Macuira.

REGIÓN ANDINA

ALERTA ROJA: INCENDIOS DE LA COBERTURA VEGETAL

Amenaza muy alta de ocurrencia de incendios de la cobertura vegetal en zonas de bosques, cultivos y pastos, localizados en los siguientes municipios y sectores aledaños:

Antioquia: Apartadó, Arboletes, San Juan de Urabá, San Pedro de Urabá y Turbo

Cauca: Balboa, Bolívar, Mercaderes, Patía (El Bordo), Rosas, La Sierra, Argelia, Piendamó, El Tambo, Florencia.

Boyacá: Iza

Huila: Colombia, Tesalia.

Nariño: Albán (San José), Arboleda (Berruecos), Belén, Buesaco, Chachagüí, Colón (Génova), Consacá, Cumbitara, El Tablón, El Tambo, La Cruz, La Unión, Sapuyes, Leiva, Policarpa, Los Andes (Sotomayor), Nariño, San Bernardo, San Lorenzo, San Pedro De Cartago (Cartago), El Peñol, Taminango, y Yacuanquer.

Santander: Sabana de Torres

Tolima: Alpujarra, Dolores

Especial atención amerita el Parque Nacional Natural Las Hermosas.

REGIÓN ORINOQUIA

ALERTA AMARILLA: PROBABILIDAD DE DESLIZAMIENTOS

Boyacá: se pronostica amenaza baja a moderada por deslizamientos de tierra en áreas inestables en jurisdicción del municipio de Cubará.

REGIÓN PACÍFICA

CONDICIONES NORMALES

REGIÓN AMAZÓNICA

ALERTA NARANJA: DESLIZAMIENTOS DE TIERRA

Putumayo: se pronostica amenaza baja a moderada por deslizamientos de tierra en áreas inestables en jurisdicción de los municipios de Mocoa, Villagarzón y San Francisco.

ALERTA AMARILLA: PROBABILIDAD DE DESLIZAMIENTOS

Caquetá: se pronostica amenaza baja por deslizamientos de tierra en áreas inestables en jurisdicción de los municipios de Morelia, San José del Fragua y Belén de los Andaquíes

MAR CARIBE

ALERTA NARANJA: OLEAJE Y VIENTO

En amplios sectores del Caribe mar adentro, continuará la amenaza para la travesía en embarcaciones de poco calado por cuenta del oleaje que variará entre 2.0 - 3.0 metros y el viento que se aproximará a 20 - 30 nudos (36 - 54 KPH), con posibilidad de rachas mayores. Se recomienda a usuarios consultar con las Capitanías de puerto antes de zarpar.

ALERTA AMARILLA: PLEAMARES

Hasta el día de hoy se espera una de las pleamares más representativas del mes en el litoral Caribe colombiano asociado con la marea astronómica, se recomienda a habitantes costeros estar atentos a la evolución del fenómeno.

OCÉANO PACÍFICO

ALERTA AMARILLA: OLEAJE Y VIENTO

En el Centro y Sur del Pacífico nacional, aguas adentro incluso en cercanías a la isla de Malpelo, a lo largo del día se espera incrementemente la altura de las olas entre 2.0 - 3.0 m. y en la intensidad del viento cercano a 25 nudos (45 KPH). Se sugiere a usuarios consultar con las Capitanías de puerto antes de zarpar.

ALERTA ROJA PARA TOMAR ACCIÓN Advierte a los sistemas de prevención y atención de desastres sobre la amenaza que puede ocasionar un fenómeno con efectos adversos sobre la población, el cual requiere la atención inmediata por parte de la población y de los cuerpos de atención y socorro. Se emite una alerta sólo cuando la identificación de un evento extraordinario indique la probabilidad de amenaza inminente y cuando la gravedad del fenómeno implique la movilización de personas y equipos, interrumpiendo el normal desarrollo de sus actividades cotidianas.

ALERTA NARANJA PARA PREPARARSE Indica la presencia de un fenómeno. No implica amenaza inmediata y como tanto es catalogado como un mensaje para informarse y prepararse. El aviso implica vigilancia continua ya que las condiciones son propicias para el desarrollo de un fenómeno, sin que se requiera permanecer alerta.

ALERTA AMARILLA PARA INFORMARSE Es un mensaje oficial por el cual se difunde información. Por lo regular se refiere a eventos observados, reportados o registrados y puede contener algunos elementos de pronóstico a manera de orientación. Por sus características pretéritas y futuras difiere del aviso y de la alerta, y por lo general no está encaminado a alertar sino a informar.

CONDICIONES NORMALES La información que se suministra se encuentra dentro de los rangos normales.

°C: grados Celsius

m: metros

mm: milímetros

KPH: kilómetros por hora

GOES: Geostationary Operational Environmental Satellites (Satélite Geoestacionario Operacional Ambiental).

Ricardo LOZANO PICÓN, Director General
María Teresa MARTÍNEZ GÓMEZ, Jefe Oficina de Pronósticos y Alertas
Juan Francisco ALAMEDA VIVEROS, Coordinador de Alertas Ambientales

Profesionales en turno:

Ruth L. CORREA, Diego A. SUAREZ, Claudia E. TORRES, Claudia CONTRERAS, Gloria L. ARANGO, Vicente PEÑA, Mauricio TORRES y Daniel USECHE SAMUDIO.

Internet: <http://www.ideam.gov.co>

Correo electrónico servicio@ideam.gov.co * alertasideam@ideam.gov.co

Carrera 10 N° 20 - 30 ** Piso 9, Bogotá, D.C.

Teléfono: 3421586.