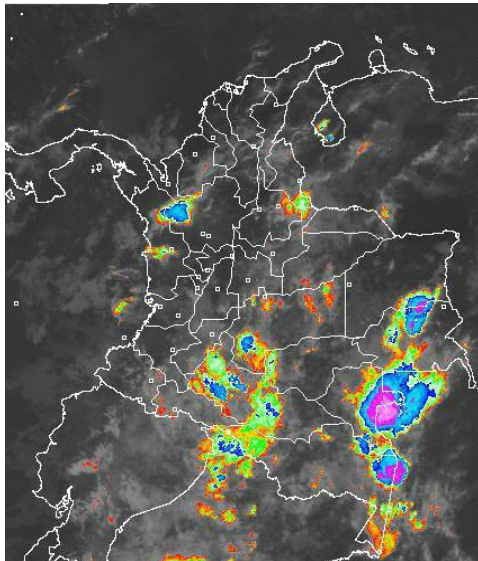


CONDICIONES HIDROMETEOROLÓGICAS ACTUALES

Las lluvias se han concentrado sobre la Región Pacífica en el Chocó y en la Amazonia. Tiempo seco en la Región Caribe y cielo cubierto, con lluvias en sectores dispersos de la Región Andina, principalmente en Huila, Nariño, Valle, altiplano Cundiboyacense y Eje cafetero. **ALERTA ROJA** por ocurrencia de incendios de la cobertura vegetal en varios sectores de las regiones Caribe, Orinoquia y Andina. **ALERTA NARANJA** por deslizamientos de tierra en áreas inestables de los departamentos de Caldas, Antioquia y Choco.

IMAGEN SATELITAL

Imagen GOES-14 * 3 de marzo de 2012 * Hora 8:00 a. m. HLC



PRONÓSTICO CONDICIONES METEOROLÓGICAS ESPECIALES

ÁREA DEL VOLCÁN CERRO MACHÍN (4.8, -75.62)

Cielo parcialmente nublado con precipitaciones entre ligeras a moderadas en la tarde.
INGEOMINAS lo reporta en **NIVEL AMARILLO (III): CAMBIOS EN EL COMPORTAMIENTO DE LA ACTIVIDAD VOLCÁNICA.**

ELEVACIÓN (pies)	DIRECCIÓN	VELOCIDAD	
		NUDOS	KPH
10,000	ESTE	0 - 5	0 - 9
18,000	ESTE	15 - 20	28 - 37
24,000	SURESTE	15 - 20	28 - 37
30,000	SURESTE	15 - 20	28 - 37

ÁREA DEL VOLCÁN NEVADO DEL HUILA (2.92 -76.05)

Cielo seminublado y lluvias ligeras en el transcurso la jornada.
INGEOMINAS lo reporta en **NIVEL AMARILLO (III): CAMBIOS EN EL COMPORTAMIENTO DE LA ACTIVIDAD VOLCÁNICA.**

ELEVACIÓN (pies)	DIRECCIÓN	VELOCIDAD	
		NUDOS	KPH
10,000	ESTE	5 - 10	9 - 18
18,000	ESTE	20 - 25	37 - 46
24,000	SURESTE	20 - 25	37 - 46
30,000	SURESTE	25	46

ÁREA DEL VOLCÁN GALERAS (1.55, -77.37)

Cielo mayormente cubierto con lluvias ligeras en el transcurso de la jornada.
INGEOMINAS lo reporta en **NIVEL AMARILLO (III): CAMBIOS EN EL COMPORTAMIENTO DE LA ACTIVIDAD VOLCÁNICA.**

ELEVACIÓN (pies)	DIRECCIÓN	VELOCIDAD	
		NUDOS	KPH
10,000	ESTE	5 - 10	9 - 18
18,000	ESTE	20 - 25	37 - 46
24,000	SURESTE	25	46
30,000	SURESTE	25	46

LO MÁS DESTACADO

- Las lluvias de mayor consideración se reportaron en los departamentos de Putumayo y Antioquia. El mayor volumen se registró en municipio de **Barbacoas (Nariño)** con **83.5 mm**.
- ALERTA ROJA** por amenaza alta por incendios de la cobertura vegetal en las regiones Caribe, Orinoquia, el nororiente y centro de la Andina.
- ALERTA ROJA** por restricción de niveles en la cuenca media del río Magdalena, especialmente entre Puerto Berrío (Antioquia) y Puerto Wilches (Santander).
- Se sugiere estar atentos a las recomendaciones de los comités locales y regionales de emergencias, en la implementación de medidas preventivas para reducir la ocurrencia de incendios, particularmente en ecosistemas de alta montaña y coberturas vegetales naturales adyacentes a zonas de cultivo.
- ALERTA NARANJA** por amenaza moderada de deslizamientos de tierra en áreas inestables de los departamentos de Caldas, Antioquia y Choco

PRECIPITACIONES

A continuación se relacionan los municipios donde en las últimas 24 horas se registraron precipitaciones iguales o superiores a 15 mm:

DEPARTAMENTO	MUNICIPIOS
ANTIOQUIA	San Roque (18.8), Vegachi (21.0)
BOYACÁ	Chita (17.0), Cubará (41.1), San Luis de Gaceno (23.4)
CASANARE	Trinidad (35.8)
CAUCA	Buenos Aires (29.0)
GUAINÍA	Puerto Inírida (39.0)
GUAVIARE	San José Del Guaviare (30.0)
META	El Calvario (15.3), Puerto Rico (35.0), Restrepo (18.0), San Juan De Arama (15.0), San Luis De Cubarral (25.0), Vistahermosa (42.0)
NARIÑO	Arboleda (20.0), Pasto (27.9), Puerres (40.7)
NORTE DE SANTANDER	Chitagá (20.5), Toledo (30.0)
PUTUMAYO	Colón (37.8), Mocoa (99.0), San Francisco (75.1), Santiago (44.0), Sibundoy (44.4)
SANTANDER	Chima (26.0), El Carmen (31.4), Guaca (27.3), Guadalupe (28.7), Piedecuesta (18.2), Suaita (19.0)
VAUPÉS	Mitú (23.0)

TEMPERATURAS MÍNIMAS

A continuación se relacionan los municipios donde se presentaron temperaturas inferiores a 5°C:

DEPARTAMENTO	MUNICIPIOS
BOYACÁ	Duitama (3.4°C), Paipa (3.6°C), Sogamoso (0.5°C), Toca (4.6°C), Cerinza (1.2°C)
CUNDINAMARCA	Chocontá (4.2°C), Sopó (3.8°C), Choachí (4.6°C), Guasca (3.6°C), Suba (3.4°C)
NARIÑO	Ipiales (4.6°C)

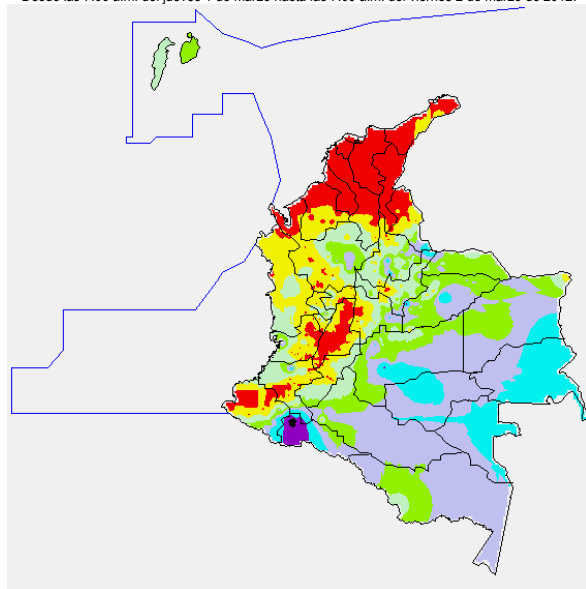
TEMPERATURAS MÁXIMAS

A continuación se relacionan los municipios donde se presentaron temperaturas superiores a 35°C:

DEPARTAMENTO	MUNICIPIOS
BOLÍVAR	María La Baja (35.6°C), San Pablo (35.4°C), Zambrano (36.6°C)
CASANARE	
CESAR	Codazzi (38.8°C), Valledupar (38.6°C)
CÓRDOBA	Chimá (36.3°C), Montería (36.8°C), Planeta Rica (36.1°C)
HUILA	Villavieja (35.2°C)
LA GUAJIRA	Manauare (35.4°C), Ríohacha (37.0°C), Urumita (36.0°C)
MAGDALENA	Zona Bananera (35.4°C)
META	
RISARALDA	Santa Rosa de Cabal (16.8°C)
SANTANDER	Puerto Parra (36.8°C)
SUCRE	Sincelejo (36.0°C)
TOLIMA	Natagaima (37.4°C)

MAPA DE PRECIPITACIÓN DIARIA

Desde las 7:00 a.m. del jueves 1 de marzo hasta las 7:00 a.m. del viernes 2 de marzo de 2012.



ESTADO DE LOS EMBALSES

A continuación se relacionan los volúmenes útiles diarios de reservas de algunos embalses de acuerdo con información de hoy a las 6:00 a. m. consultada en XM:

EMBALSE	DEPARTAMENTO	VOLUMEN ÚTIL DIARIO, %
PLAYAS	Antioquia	106.45
TRONERAS	Antioquia	25.55
EL PENOL	Antioquia	93.60
SAN LORENZO	Antioquia	45.71
RIOGRANDE 2	Antioquia	56.93
MIRAFLORES	Antioquia	70.48
PORCE III	Antioquia	47.64
PORCE II	Antioquia	32.46
PUNCHINÁ	Antioquia	42.52
ESMERALDA	Boyacá	44.10
MIEL I	Caldas	50.46
SALVAJINA	Cauca	40.64
URRÁ I	Córdoba	54.28
GUAVIO	Cundinamarca	73.94
MUNA	Cundinamarca	66.29
AGREGADO BOGOTÁ	Cundinamarca	68.93
CHUZA	Cundinamarca	45.55
BETANIA	Huila	92.42
PRADO	Tolima	78.59
CALIMA 1	Valle del Cauca	78.83
ALTO ANCHICAYÁ	Valle del Cauca	20.90

PRONÓSTICO METEOROLÓGICO

REGIÓN	PRONÓSTICO
SABANA DE BOGOTÁ	SÁBADO: Durante la mañana cielo parcialmente cubierto y lloviznas sectorizadas a lo largo de la Sabana. Durante la tarde y noche aumento de la nubosidad y precipitaciones al Sur de la Sabana y Cerros Orientales. Se estima una temperatura máxima cercana a 19° C. DOMINGO: En horas de la mañana cielo parcialmente cubierto con precipitaciones al Norte y Occidente de la Sabana. En horas de la tarde y noche aumento de la nubosidad con probabilidad de precipitaciones moderadas al Norte de la Sabana y lloviznas sectorizadas.
ANDINA	SÁBADO: Durante la mañana, se prevé cielo parcialmente nublado con precipitaciones entre ligeras y moderadas en sectores de los departamentos de Huila, Tolima, Antioquia y zona montañosa de Cauca, y Nariño. En horas de la tarde, se espera aumento de nubosidad con lluvias entre moderadas y fuertes en sectores de Antioquia, Santander, Eje Cafetero y zonas de montaña de la cordillera Occidental; precipitaciones de menor intensidad en el Altiplano Cundiboyacense, sectores de Tolima y Huila. DOMINGO: Cielo parcialmente nublado, con lluvias en sectores dispersos de la cordillera occidental y sur de la región, en los departamentos de Antioquia, Huila, Tolima, Cauca, Valle y Nariño, durante la tarde. Lluvias en la tarde y noche sobre el Altiplano Cundiboyacense.
CARIBE	SÁBADO: En la mañana, cielo entre ligera y parcialmente nublado, con predominio de tiempo seco. En la tarde lluvias en sectores de Sur de Bolívar y Urabá. DOMINGO: Durante la jornada predominio de tiempo seco en gran parte de la región. No se descartan precipitaciones de carácter moderado, hacia las estribaciones de la Sierra Nevada de Santa Marta, sectores de Córdoba, Sur de Bolívar y Sucre.
ARCHIPIÉLAGO DE SAN ANDRÉS, PROVIDENCIA Y SANTA CATALINA	SÁBADO: Durante la jornada se esperan condiciones de tiempo seco y soleado, aunque no se descartan lloviznas ocasionales. DOMINGO: A lo largo del día se prevén condiciones de cielo ligeramente nublado; con predominio de tiempo seco, sin embargo no se descartan lluvias ligeras de corta duración.
MAR CARIBE	SÁBADO: Se mantendrán las condiciones de tiempo seco sobre amplios sectores de la región, sin embargo no se descartan lluvias de carácter ligero al Occidente de la zona marítima. DOMINGO: Se prevé condiciones de cielo ligeramente nublado y predominio de tiempo seco.
PACÍFICA	SÁBADO: Durante la jornada, cielo mayormente nublado con precipitaciones entre moderadas y fuertes sobre amplios sectores de la región. Las precipitaciones más fuertes, se esperan sobre el litoral de Nariño, Valle, Cauca y en el Centro y Sur del Chocó, principalmente en horas de la tarde. DOMINGO: Se mantendrán las condiciones de tiempo lluvioso con lluvias entre moderadas y fuertes en el Centro y Sur de Chocó y litoral Sur de la región especialmente en horas de la tarde y noche.
INSULAR PACÍFICA	SÁBADO: Se prevé durante la jornada condiciones de cielo parcialmente nublado y predominio de tiempo seco en Malpelo y lluvias ligeras y/o lloviznas en Gorgona. DOMINGO: Cielo parcialmente nublado con algunas precipitaciones moderadas en Gorgona y de menor intensidad en Malpelo durante la jornada.
OCÉANO PACÍFICO	SÁBADO: Cielo seminublado y lluvias moderadas en el Centro y Sur de la región, especialmente cerca a las zonas costeras. DOMINGO: Nubosidad variable durante la jornada y lluvias en el Centro y sur. Algunas precipitaciones entre ligeras a moderadas hacia la zona costera.
ORINOQUIA	SÁBADO: En la mañana se espera predominen las condiciones de cielo parcialmente nublado y precipitaciones ligeras en sectores de Vichada y Arauca. Durante la tarde y noche aumento de la nubosidad y precipitaciones de carácter ligero en sectores dispersos en la región. DOMINGO: Durante la jornada se prevé cielo entre ligeramente y parcialmente nublado. No se descartan lluvias moderadas en vichada, especialmente en horas de la tarde.
AMAZONIA	SÁBADO: En horas de la mañana, cielo entre parcial y mayormente nublado, las mayores precipitaciones se esperan en amplios sectores de Amazonas, Guaviare, Caquetá y Guainía. En horas de la tarde, aumento de nubosidad, con precipitaciones de moderadas a fuertes sobre gran parte de la región, especialmente sobre Guainía, Guaviare, Amazonas y Vaupés. DOMINGO: Durante la jornada, se mantendrán las condiciones de tiempo lluvioso con cielo entre parcialmente cubierto y cubierto, con precipitaciones de moderadas en gran parte de la región, las de mayor intensidad sobre la zona de piedemonte en la tarde.

ALERTAS VIGENTES

Para mayor información sobre el Pronóstico del Estado del Tiempo, Informes Técnicos Diarios y Comunicados Especiales, e informes de otras áreas temáticas, tales como Hidrología, Deslizamientos de Tierra e Incendios, se sugiere consultar la siguiente dirección electrónica: www.ideam.gov.co

REGIÓN CARIBE

ALERTA ROJA: INCENDIOS DE LA COBERTURA VEGETAL

Amenaza muy alta de ocurrencia de incendios de la cobertura vegetal en zonas de bosques, cultivos y pastos, localizados en los siguientes municipios y sectores aledaños:

Bolívar: Cantagallo, El Carmen de Bolívar, Montecristo, Morales, San Pablo, Santa Rosa del Sur, Simití.

Cesar: Agustín Codazzi, Becerril, Bosconia, El Copey, El Paso, La Jagua de Ibirico, La Paz, Manaure Balcón del Cesar, Pueblo Bello, San Diego, Valledupar.

Córdoba: Cereté, Chima, Chinú, Ciénaga de Oro, Cotorra, Loricá, Los Córdoba, Momil, Montería, Moñitos, Planeta Rica, Pueblo Nuevo, Purísima, Sahagún, San Antero, San Bernardo Del Viento, San Carlos, San Pelayo, Tierralta, Valencia.

La Guajira: Dibulla, La Jagua del Pilar, Manaure, Riohacha, San Juan del Cesar, Uribia, Urumita.

Magdalena: Aracataca, Ariguani (El Difícil), Ciénaga, Fundación, Santa Marta, Sitionuevo, Zona Bananera.

Sucre: Chalán, Colosó, Corozal, Coveñas, Los Palmitos, Morroa, Ovejas, Palmito, San Juan de Betulia (Betulia), San Onofre, Sincé, Sincelajo, Tólv, Toluviéjo.

ALERTA NARANJA: INCENDIOS DE LA COBERTURA VEGETAL

Amenaza alta de ocurrencia de incendios de la cobertura vegetal en zonas de bosques, cultivos y pastos, localizados en los siguientes municipios y sectores aledaños:

Bolívar: San Jacinto del Cauca.

Cesar: Astrea, Chiriguáná.

Córdoba: Ayapel, Buenavista, Puerto Escondido, San Carlos.

La Guajira: Maicao, Manaure, Riohacha, San Juan Del Cesar.

Magdalena: Pijirío Del Carmen, Santa Ana.

Sucre: Galeras, Guaranda, Majagual, San Pedro, Sucre.

Especial atención ameritan Parque Nacional Natural Sierra Nevada de Santa Marta, Parque Nacional Natural Macuira, Vía Parque Isla de Salamanca.

REGIÓN ANDINA

ALERTA ROJA: INCENDIOS DE LA COBERTURA VEGETAL

Amenaza muy alta de ocurrencia de incendios de la cobertura vegetal en zonas de bosques, cultivos y pastos, localizados en los siguientes municipios y sectores aledaños:

Antioquia: Alejandría, Apartadó, Arboletes, Caracolí, Carepa, Chigorodó, Cisneros, Concepción, Copacabana, Don Matías, Girardota, Guarne, Maceo, Necoclí, Puerto Berrío, Remedios, San Juan de Urabá, San Pedro de Urabá, San Roque, San Vicente, Santa Rosa de Osos, Santo Domingo, Turbo, Vegachí, Yalí, Yolombó, Yondó (Casabe).

Boyacá: Aquitania, Berbeo, Boavita, Chinavita, Chiscas, Chita, Covarachía, Cuitiva, El Cocuy, El Espino, Firavitoba, Garagoa, Guacamayas, Guicán, Iza, Jenesano, La Capilla, La Uvita, Miraflores, Pachavita, Páez, Panqueba, Paya, Pesca, Pisba, Ramiriquí, San Eduardo, San Mateo, Siachoque, Soatá, Socotá, Sogamoso, Tenza, Tibaná, Tipacoque, Toca, Tota, Turmequé, Úmbita, Ventaquemada, Zetaquirá.

Cundinamarca: Chocontá, Gachetá, Mchetá, Manta, Mediana, Tibirita, Villapinzón.

Huila: Baraya, Hobo, Neiva, Palermo, Rivera, Tello, Villavieja.

Norte De Santander: Cáchira, Silos.

Santander: Barichara, Barrancabermeja, Betulia, Cabrera, Capitanejo, Carcasí, Cerrito, Cimitarra, Concepción, El Carmen, El Playón, Floridablanca, Galán, Girón, Hato, Lebrija, Los Santos, Macaravita, Mogotes, Onzaga, Piedecuesta, Puerto Parra, Rionegro, Sabana de Torres, San Gil, San Miguel, San Vicente de Chucurí, Simácota, Socorro, Suratá, Valle de San José, Villanueva, Zapatoca.

Tolima: Natagaima.

ALERTA ROJA: RESTRICCIÓN DE NIVELES EN EL RÍO MAGDALENA (CUENCA MEDIA)

En los últimos cuatro días se han registrado descensos importantes del río Magdalena en ésta parte de su cuenca. Siguen siendo los puntos más críticos en el trayecto entre Puerto Berrío (Antioquia) hasta Puerto Wilches (Santander), especialmente en los siguientes puntos: Kilómetro 606 (sitio Corredor, en Puerto Wilches); Kilómetros 620 a 627, siendo el punto Bocas de Sogamoso el más afectado y aguas arriba del puente Yondó. Otro sitio donde los niveles son muy bajos son: en Puerto Ahuyama (aguas abajo de Barrancabermeja) y en el Kilómetro 543 (aguas abajo de Bocas Rosario hasta Sitio Nuevo). Se prevé que la condición antes descrita se normalice a finales del mes de marzo. Por ésta situación, se recomienda a los usuarios, estar atentos a la información diaria emitida por las diferentes Capitanías de Puertos e Intendencias Fluviales, en las áreas de influencia, debido a que se siguen reportando restricciones en la navegación.

ALERTA NARANJA: DESLIZAMIENTOS DE TIERRA

Se pronostica amenaza moderada a alta por deslizamientos de tierra en áreas inestables de los siguientes municipios:

Antioquia: Carmen de Viboral, La Unión

Caldas: Samaná.

Cauca: El Tambo, Rosas, Argelia.

Especial atención en la vía Cali –Buenaventura (Valle del Cauca)

ALERTA NARANJA: INCENDIOS DE LA COBERTURA VEGETAL

Amenaza alta de ocurrencia de incendios de la cobertura vegetal en zonas de bosques, cultivos y pastos, localizados en los siguientes municipios y sectores aledaños:

Boyacá: Labranzagrande.

Cundinamarca: Guatavita, Junín.

Santander: Puerto Parra.

Tolima: Murillo.

Especial atención ameritan Parque Nacional Natural El Cocuy, Parque Nacional Natural Paramillo.

ALERTA AMARILLA: CRECIENTES SÚBITAS RÍO PATÍA

En el Municipio de Cumbitara (Nariño), el río Patía registro incrementos de nivel en la madrugada de hoy, aunque actualmente se registra una tendencia de descenso, se recomienda continuar atentos a la evolución de los niveles ya que se espera que persistan las lluvias en el sector.

REGION ORINOQUIA

ALERTA ROJA: INCENDIOS DE LA COBERTURA VEGETAL

Amenaza muy alta de ocurrencia de incendios de la cobertura vegetal en zonas de bosques, cultivos y pastos, localizados en los siguientes municipios y sectores aledaños:

Arauca: Arauca, Arauquita, Cravo Norte, Fortul, Puerto Rondón, Tame.

Casanare: Aguazul, Chámeza, Hato Corozal, La Salina, Nunchía, Orocué, Paz De Ariporo, Pore, Recetor, Sácama, San Luis De Palenque, Támara, Trinidad, Yopal.

Meta: Cumaral, Fuente De Oro, Mapiripán, Puerto Concordia, Puerto Lleras, Restrepo, San Juan De Arama, Villavicencio.

Vichada: Puerto Carreño.

ALERTA NARANJA: INCENDIOS DE LA COBERTURA VEGETAL

Amenaza alta de ocurrencia de incendios de la cobertura vegetal en zonas de bosques, cultivos y pastos, localizados en los siguientes municipios y sectores aledaños:

Casanare: Maní.

Meta: Cubarral, El Castillo, Guamal, La Macarena, Lejanías, Puerto Rico, San Martín, Uribe.

Especial atención ameritan Parque Nacional Natural Sierra de La Macarena.

REGIÓN PACÍFICA

ALERTA NARANJA: DESLIZAMIENTOS DE TIERRA

Se pronostica amenaza moderada a alta por deslizamientos de tierra en áreas inestables de los siguientes municipios:

Choco: El Cantón de San Pablo, Bahía Solano, Nuqui, Istmina, Río Quito, Cértegui,
Nariño: Barbacoas, Cumbitara, Samaniego, Albán, y Ricaurte

REGIÓN AMAZÓNICA

CONDICIONES NORMALES

MAR CARIBE

ALERTA ROJA: OLEAJE Y VIENTO

En amplios sectores en Alta Mar para el día de hoy se prevén condiciones de peligro para la travesía en pequeñas embarcaciones por cuenta del oleaje que variará entre 2.0 - 4.0 metros y el viento que oscilará entre 20 - 30 nudos (37 - 56 km/h) con probabilidad de rachas mayores. Se recomienda a usuarios consultar con las Capitanías de puerto al transitar por el área. En el litoral Caribe colombiano especialmente sobre el Centro y Occidente se presentan vientos entre los 20 y 25 nudos (37 - 46 km/h), con ráfagas de hasta 30 nudos (57 km/h), la altura del oleaje oscilará entre los 2,5 y 4,5 metros a lo largo de todo el litoral, presentándose las máximas alturas sobre la parte central. Se recomienda extremar las medidas de seguridad para el flujo de bañistas en las playas por fuerte viento y oleaje.

ALERTA AMARILLA: PLEAMARES

Hasta el día de mañana 3 de marzo del presente año, se espera una de las pleamares más significativas del mes en el Archipiélago de San Andrés y Providencia, y entre el 2 y el 7 de marzo se espera una de las pleamares más significativas del mes en el litoral Caribe colombiano. Se sugiere a habitantes costeros estar atentos a la evolución del fenómeno.

OCÉANO PACÍFICO

ALERTA AMARILLA: TIEMPO LLUVIOSO

En amplios sectores del Centro y Sur de la zona marítima nacional y en litoral de la costa Sur prevalecerán las condiciones lluviosas durante la jornada, por lo que se sugiere a usuarios de embarcaciones de poco calado consultar con las Capitanías de puerto antes de zarpar.

ALERTA ROJA. PARA TOMAR ACCIÓN Advierte a los sistemas de prevención y atención de desastres sobre la amenaza que puede ocasionar un fenómeno con efectos adversos sobre la población, el cual requiere la atención inmediata por parte de la población y de los cuerpos de atención y socorro. Se emite una alerta sólo cuando la identificación de un evento extraordinario indique la probabilidad de amenaza inminente y cuando la gravedad del fenómeno implique la movilización de personas y equipos, interrumpiendo el normal desarrollo de sus actividades cotidianas.

ALERTA NARANJA. PARA PREPARARSE Indica la presencia de un fenómeno. No implica amenaza inmediata y como tanto es catalogado como un mensaje para informarse y prepararse. El aviso implica vigilancia continua ya que las condiciones son propicias para el desarrollo de un fenómeno, sin que se requiera permanecer alerta.

ALERTA AMARILLA. PARA INFORMARSE Es un mensaje oficial por el cual se difunde información. Por lo regular se refiere a eventos observados, reportados o registrados y puede contener algunos elementos de pronóstico a manera de orientación. Por sus características pretéritas y futuras difiere del aviso y de la alerta, y por lo general no está encaminado a alertar sino a informar.

CONDICIONES NORMALES La información que se suministra se encuentra dentro de los rangos normales.

°C: grados Celsius

m: metros

mm: milímetros

KPH: kilómetros por hora

GOES: Geostationary Operational Environmental Satellites (Satélite Geoestacionario Operacional Ambiental).

Ricardo LOZANO PICÓN, Director General
María Teresa MARTÍNEZ GÓMEZ, Jefe Oficina de Pronósticos y Alertas
Juan Francisco ALAMEDA VIVEROS, Coordinador de Alertas Ambientales

Profesionales en turno:

Nancy LÓPEZ, Costanza ROCERO, Marta CADENA, Mario MORENO.

Internet: <http://www.ideam.gov.co>

Correo electrónico servicio@ideam.gov.co * alertasideam@ideam.gov.co

Carrera 10 N° 20 - 30 ** Piso 9, Bogotá, D.C.

Teléfono: 3421586.