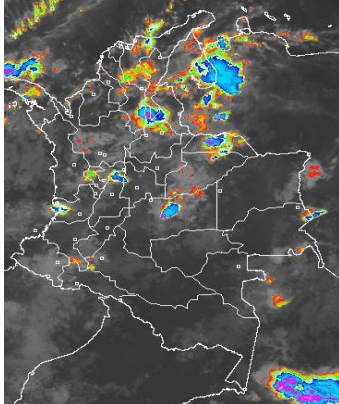


CONDICIONES HIDROMETEOROLÓGICAS ACTUALES

En gran parte del país se registraron condiciones lluviosas por lo que continúa la tendencia de ascenso moderado de los niveles de varios ríos, especialmente en el valle interandino, occidente y oriente del país; por lo anterior se presenta **ALERTA ROJA** por niveles altos del río Amazonas y el río Atrato; **ALERTA NARANJA** para varios ríos en la zona influencia del sector del Volcán Nevado del Ruiz; **ALERTA NARANJA** para varios ríos de la Orinoquia; también se presenta **ALERTA AMARILLA** por incrementos moderados de varias corrientes de las regiones Andina, Amazonia y Orinoquia. Se mantiene la **ALERTA NARANJA** por deslizamientos de tierra varios sectores inestables de las regiones Pacífica, Orinoquia y Amazonia y **ALERTA ROJA** en la región del Caribe por amenaza de incendios en la cobertura vegetal.

IMAGEN SATELITAL

Imagen GOES-14 * 02 de abril de 2012 * Hora 6:15 a. m. HLC



PRONÓSTICO CONDICIONES METEOROLÓGICAS ESPECIALES

ÁREA DEL VOLCÁN CERRO MACHÍN

Se prevén condiciones nubosas durante la jornada con precipitaciones a diferentes horas.

INGEOMINAS lo reporta en **NIVEL AMARILLO (III): CAMBIOS EN EL COMPORTAMIENTO DE LA ACTIVIDAD VOLCÁNICA.**

ELEVACIÓN (pies)	DIRECCIÓN	VELOCIDAD	
		NUDOS	KPH
10,000	SURESTE	5	9
18,000	SURESTE	10 - 15	18 - 28
24,000	SURESTE	15 - 20	28 - 37
30,000	SURESTE	10 - 15	18 - 28

ÁREA DEL VOLCÁN NEVADO DEL HUILA

En horas de la mañana predominio de tiempo seco, en la tarde y la noche se esperan precipitaciones ligeras.

INGEOMINAS lo reporta en **NIVEL AMARILLO (III): CAMBIOS EN EL COMPORTAMIENTO DE LA ACTIVIDAD VOLCÁNICA.**

ELEVACIÓN (pies)	DIRECCIÓN	VELOCIDAD	
		NUDOS	KPH
10,000	SURESTE	5 - 10	9 - 18
18,000	SURESTE	15 - 20	28 - 37
24,000	SURESTE	20	37
30,000	SUROESTE	15 - 20	28 - 37

ÁREA DEL VOLCÁN GALERAS

Se espera cielo parcialmente nublado con precipitaciones intermitentes durante la jornada.

INGEOMINAS lo reporta en **NIVEL AMARILLO (III): CAMBIOS EN EL COMPORTAMIENTO DE LA ACTIVIDAD VOLCÁNICA.**

ELEVACIÓN (pies)	DIRECCIÓN	VELOCIDAD	
		NUDOS	KPH
10,000	SURESTE	0 - 5	0 - 9
18,000	SURESTE	20 - 25	37 - 46
24,000	SURESTE	15 - 20	28 - 37
30,000	SUROESTE	10 - 15	18 - 28

ÁREA DEL VOLCÁN DEL RUIZ

Cielo entre parcialmente nublado y nublado con precipitaciones ligeras e intermitentes durante la jornada.

INGEOMINAS lo reporta en **ALERTA NARANJA: ERUPCIÓN PROBABLE EN TÉRMINO DE DÍAS O SEMANAS**

ELEVACIÓN (pies)	DIRECCIÓN	VELOCIDAD	
		NUDOS	KPH
10,000	SURESTE	5	9
18,000	SURESTE	5 - 10	9 - 18
24,000	SURESTE	5 - 10	9 - 18
30,000	SUROESTE	10 - 25	18 - 46

LO MÁS DESTACADO

- Moderado de descenso de las lluvias, las cuales principalmente se concentraron en las regiones Pacífica, Orinoquia y sectores aislados de la Andina. El mayor registro se presentó en Istmina (Chocó), con 251.0 mm.
- ALERTA ROJA** por amenaza de incendios de la cobertura vegetal especialmente en algunos sectores de la Región Caribe, debido a que todavía se presentan condiciones secas en estos sectores.
- ALERTA ROJA** para el río Amazonas, por mantener la tendencia de ascenso moderado, y los niveles son muy próximos a las cotas críticas.
- ALERTA NARANJA** para varias corrientes del piedemonte llanero y la Orinoquia, especialmente para el río Meta y varios de sus afluentes.
- ALERTA NARANJA** para varias corrientes de la Amazonia (se destacan los ríos Orteguala, Caraño, Hacha y la quebrada La Perdiz).
- ALERTA NARANJA** para varias corrientes de la vertiente del litoral Pacífico, condición asociada con el incremento importante de las lluvias.
- ALERTA NARANJA** para varias corrientes de la Orinoquia (se destacan los ríos Meta y Guayabero), condición asociada con el incremento importante de las lluvias.
- ALERTA NARANJA** para varias corrientes de la cuenca del río Chinchiná, debido a los cambios registrados en el Nevado del Ruiz. Igual recomendación para los ríos Lagunilla, Guali, Recio y Azufrado
- ALERTA NARANJA** por amenaza moderada de deslizamientos de tierra en áreas inestables en las regiones Pacífica, Orinoquia y Amazonia.

TEMPERATURAS MÁXIMAS

A continuación se relacionan los municipios donde se presentaron temperaturas iguales o superiores a 35°C:

DEPARTAMENTO	MUNICIPIOS
BÓLVAR	María La Baja (35.4)
CESAR	Valledupar (36.8)
LA GUAJIRA	Manaure (36.4), Uribia (35.6), Urumita (35.4) y Riohacha (35.2)
MAGDALENA	Pivijay (35.4)
NORTE DE SANTANDER	Cúcuta (35.3), Carmen de Tonchalá (35.2) y Tibú (35.2)

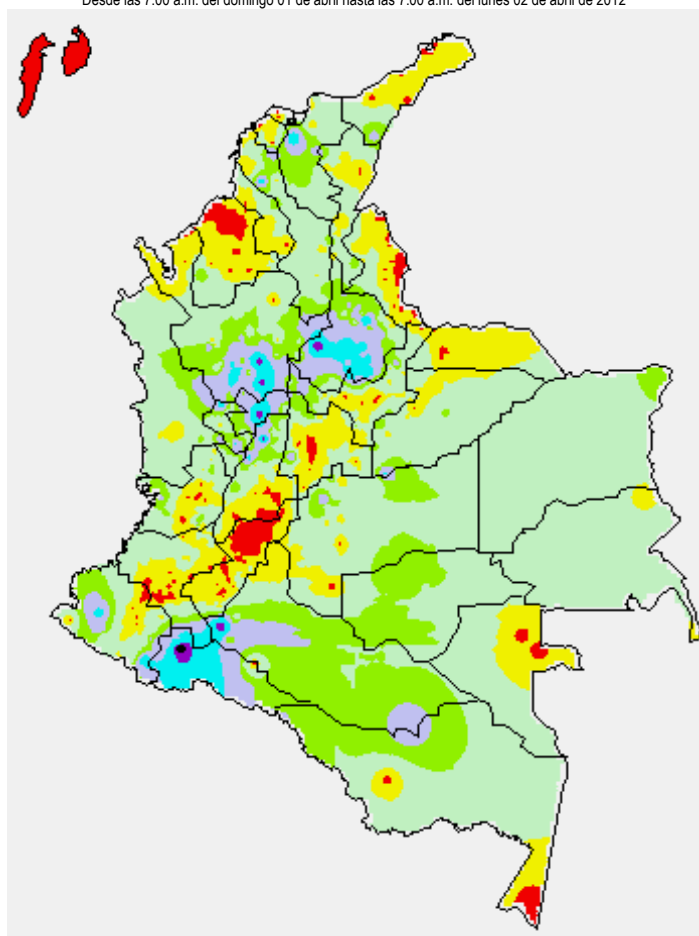
PRECIPITACIONES

A continuación se relacionan los municipios donde en las últimas 24 horas se registraron precipitaciones iguales o superiores a 35 mm:

DEPARTAMENTO	MUNICIPIOS
ANTIOQUIA	Alejandro (65.6) y Cocorná (50.0)
CALDAS	Pensilvania (62.0)
MAGDALENA	Pivijay (36.0)
PUTUMAYO	Villagarzón (86.3)
SANTANDER	Puerto Parra (58.6), El Palmar (44.5), Barichara (44.0) y Suaita (35.3).
TOLIMA	Líbano (47.0)

MAPA DE PRECIPITACIÓN DIARIA

Desde las 7:00 a.m. del domingo 01 de abril hasta las 7:00 a.m. del lunes 02 de abril de 2012



ESTADO DE LOS EMBALSES

A continuación se relacionan los volúmenes útiles diarios (expresados en porcentaje) de reservas de algunos embalses de acuerdo con información consultada en XM:

EMBALSE	DEPARTAMENTO	VOLUMEN ÚTIL DIARIO (%)
PLAYAS	Antioquia	67.72
TRONERAS	Antioquia	11.20
EL PEÑOL	Antioquia	86.43
SAN LORENZO	Antioquia	29.05
RIOGRANDE 2	Antioquia	46.51
MIRAFLORES	Antioquia	50.01
PORCE III	Antioquia	43.86
PORCE II	Antioquia	44.78
PUNCHINÁ	Antioquia	68.45
ESMERALDA	Boyacá	25.03
MIEL I	Caldas	38.02
SALVAJINA	Cauca	23.82
URRÁ I	Córdoba	39.12
GUAVIO	Cundinamarca	72.99
MUÑA	Cundinamarca	61.94
AGREGADO BOGOTÁ	Cundinamarca	66.93
NEUSA	Cundinamarca	61.17
SISGA	Cundinamarca	53.43
TOMINÉ	Cundinamarca	69.83
CHUZA	Cundinamarca	49.58
BETANIA	Huila	86.76
PRADO	Tolima	49.93
CALIMA 1	Valle del Cauca	72.25
ALTO ANCHICAYÁ	Valle del Cauca	34.71

PRONÓSTICO METEOROLÓGICO

REGIÓN	PRONÓSTICO
SABANA DE BOGOTÁ	LUNES: en horas de la mañana predominará el tiempo seco con cielo entre ligera a parcialmente nublado. En la tarde son previstas lluvias en algunos sectores del Oriente y Norte de la Sabana. En la noche persistirán las condiciones secas. MARTES: en la mañana esperen tiempo seco, en horas de la tarde y de la noche se advierten precipitaciones entre ligeras y moderadas en diversos sectores.
ANDINA	LUNES: en la mañana se prevén condiciones nubosas con lloviznas en sectores de los Santanderes, Eje cafetero y Tolima, en el resto de la región predominará el tiempo seco. En la tarde y noche continuarán las precipitaciones en algunas de las áreas arriba mencionadas y se reactivarán en sectores de Cundinamarca, Boyacá, Valle del Cauca, Cauca y Nariño. MARTES: nubosidad variable a lo largo del día y de la noche con precipitaciones, especialmente en la tarde y noche en varios sectores de Antioquia, Cundinamarca, los Santanderes, Tolima, Valle del Cauca y Nariño.
CARIBE	LUNES: en gran parte de la región se advierten condiciones secas con cielo entre ligera a parcialmente cubierto, salvo en las estribaciones de la Sierra Nevada de Santa Marta, Sur de Bolívar y en el Urabá donde lloverá, especialmente en la tarde y noche. MARTES: cielo entre ligera a parcialmente nublado con precipitaciones después del mediodía y hasta entrada la noche en el Sur de La Guajira y en diversos sectores de Cesar, Magdalena, Bolívar, Córdoba, Sucre y Atlántico.
ARCHIPIÉLAGO DE SAN ANDRÉS, PROVIDENCIA Y SANTA CATALINA	LUNES: cielo entre parcialmente nublado y nublado con precipitaciones ligeras y ocasionales. MARTES: en el Archipiélago se mantendrán las condiciones nubosas con lloviznas intermitentes durante la jornada.
MAR CARIBE	LUNES: se prevén lluvias entre ligeras a moderadas a diferentes horas en varios sectores localizados aguas adentro. MARTES: cielo parcialmente nublado con predominio de tiempo seco en la mayor parte del área marítima nacional, salvo en el Golfo de Urabá y en algunos sectores localizados mar adentro donde se estiman precipitaciones.
PACÍFICA	LUNES: en la mañana se pronostica tiempo seco con nubosidad variada, después del mediodía y durante la noche se prevén lluvias en sectores de Chocó y Valle del Cauca. Lloviznas dispersas en algunos sectores de Cauca y Nariño. MARTES: a lo largo de la región predominarán las condiciones lluviosas, especialmente temprano en la mañana y luego al final de la tarde y durante la noche.
INSULAR PACÍFICA	LUNES: en la isla Gorgona predominará el tiempo seco con intervalos nubosos y en la isla Malpelo son previstas lluvias entre ligeras a moderadas. MARTES: cielo parcialmente nublado con lluvias moderadas en la isla Gorgona y precipitaciones de menor intensidad en la isla Malpelo.
OCEANO PACÍFICO	LUNES: cielo entre parcialmente cubierto y cubierto con precipitaciones en algunos sectores localizados en el Centro y Sur de la zona marítima nacional cerca de la costa y en alta mar. MARTES: se pronostican lluvias de variada intensidad principalmente en el Centro y Sur del Pacífico colombiano, en algunos sectores con posibilidad de descargas eléctricas.
ORINOQUIA	LUNES: en la mayor parte de la región prevalecerán las condiciones secas con cielo entre despejado y parcialmente nublado, excepto en el Piedemonte llanero donde se esperan precipitaciones de variada intensidad. MARTES: cielo entre parcialmente cubierto y cubierto con lluvias en amplios sectores de Arauca, Vichada, Casanare y Meta, las precipitaciones de mayor consideración son previstas en la tarde y noche.
AMAZONICA	LUNES: en la mayor parte de la región se prevén condiciones secas, salvo en algunas zonas del Piedemonte amazónico y en el Oriente de Guainía, Vaupés y Amazonas donde son pronosticadas lluvias variadas. MARTES: cielo parcialmente nublado con lluvias entre ligeras a moderadas en sectores de Amazonas, Vaupés, Guainía, Piedemonte Amazónico y Guaviare, principalmente en horas de la tarde y noche.

ALERTAS VIGENTES

Para mayor información sobre el Pronóstico del Estado del Tiempo, Informes Técnicos Diarios y Comunicados Especiales, e informes de otras áreas temáticas, tales como Hidrología, Deslizamientos de Tierra e Incendios, se sugiere consultar la siguiente dirección electrónica: www.ideam.gov.co

REGIÓN CARIBE

ALERTA ROJA: INCENDIOS DE LA COBERTURA VEGETAL

Amenaza muy alta de ocurrencia de incendios de la cobertura vegetal en zonas de bosques, cultivos y pastos, localizados en los siguientes municipios y sectores aledaños:

Bolívar: Arjona, Cartagena De Indias, Turbaco y Turbaná
Córdoba: Cereté, Los Córdoba, Montería, Moñitos, San Bernardo del Viento y San Carlos
La Guajira: Maicao, San Juan del Cesar y Uribia
Magdalena: Aracataca, Pueblo Viejo, Santa Marta, Sitionuevo y Zona Bananera
Sucre: Sampués y San Onofre

Especial atención ameritan el Parque Nacional Natural Sierra Nevada de Santa Marta y el Parque Nacional Natural Macuira.

ALERTA NARANJA: INCENDIOS DE LA COBERTURA VEGETAL

Bolívar: Santa Rosa.
Cesar: Agustín Codazzi
Córdoba: Chinú, Momil, Puerto Escondido y San Andrés de Sotavento
La Guajira: Albania, Riohacha.
Magdalena: El Retén
Sucre: Corozal, Coveñas, Palmito, Sincelejo, Tolú y Toluviéjo

REGIÓN ANDINA

ALERTA ROJA: INCENDIOS DE LA COBERTURA VEGETAL

Amenaza muy alta de ocurrencia de incendios de la cobertura vegetal en zonas de bosques, cultivos y pastos, localizados en los siguientes municipios y sectores aledaños:

Antioquia: Arboletes

ALERTA NARANJA: DESLIZAMIENTOS DE TIERRA

Caldas: amenaza moderada por deslizamientos de tierra en áreas inestables en jurisdicción del municipio de Samaná.
Santander: amenaza baja a moderada por deslizamientos de tierra en áreas inestables en jurisdicción del municipio de El Carmen.

ALERTA NARANJA: RECOMENDACIÓN PARA VIGILANCIA DE NIVELES DE LOS RÍOS EN SECTORES DE LA ZONA DE INFLUENCIA DEL VOLCÁN NEVADO DEL RUIZ.

Debido a variaciones en las condiciones del Nevado del Ruiz, se recomienda especial atención de pobladores ribereños en la cuenca del río Chinchiná, ubicada en el centro-sur del departamento de Caldas. Dicha recomendación se extiende para pobladores de los municipios de Manizales, Villamaría, Neira, Palestina y Chinchiná, en el departamento de Caldas, los cuales recorre este río (incluyendo la quebrada Molinos uno de sus principales afluentes), hasta su desembocadura en el río Cauca. La misma recomendación se hace para otros sectores en los departamentos de Caldas y Tolima, ante la posibilidad de crecientes súbitas y arrastre de materiales, principalmente en los ríos Lagunilla, Gualí, Recio y Azufrado. Se resalta que esta información es únicamente preventiva, ya que en el momento no se registra ninguna afectación por inundaciones o crecientes súbitas.

ALERTA NARANJA: INCENDIOS DE LA COBERTURA VEGETAL

Amenaza alta de ocurrencia de incendios de la cobertura vegetal en zonas de bosques, cultivos y pastos, localizados en los siguientes municipios y sectores aledaños:

Antioquia: San Juan de Urabá
Nariño: Linares

ALERTA AMARILLA: NIVELES ALTOS RIO BOGOTA

La Empresa de Acueducto de Bogotá mantiene esta alerta para el río Bogotá por valores altos en las estaciones El Espino ubicada en el municipio de Zipaquirá y La Isla a su paso por la ciudad de Bogotá D.C. Continúan presentándose fluctuaciones de los niveles en Suesca (Cundinamarca), y aunque sus niveles presentan tendencia de descenso se recomienda a pobladores ribereños estar atentos a posibles cambios en los próximos días.

REGIÓN ORINOQUIA

ALERTA ROJA: DESLIZAMIENTOS DE TIERRA

Meta: amenaza Muy alta por deslizamientos de tierra en áreas inestables en jurisdicción de los municipios de Cubarral, Guamal, El Castillo, Restrepo y Villavicencio.

ALERTA NARANJA: NIVELES ALTOS EN LA REGIÓN ORINOQUIA

Se cambia de **ALERTA ROJA:** a **ALERTA NARANJA** debido a que se registra desde ayer en la tarde, descenso moderado de los niveles del río Meta y de varios de sus afluentes, especialmente en la parte alta (estribaciones del piedemonte llanero). Sin embargo, el IDEAM mantiene la recomendación para los pobladores de Puerto López (Meta) para que estén atentos ante la eventualidad de crecidas lentas. Igualmente es importante que los pobladores de zonas ribereñas bajas del río Ariari y en la cuenca alta del río Aguasclaras (afluente del río Ariari, aguas arriba de Cubarral) hasta las zonas bajas de las riberas de los ríos Guejar, Guape y Grande, estén pendientes, sobre posibles variaciones de los niveles. Similar precaución es para sectores bajos del río Guatiquía (especial atención para sectores urbanos de Villavicencio).

ALERTA NARANJA: DESLIZAMIENTOS DE TIERRA

Boyacá: amenaza alta a moderada por deslizamientos de tierra en áreas inestables en jurisdicción del municipio de Chivor.

Cundinamarca: amenaza Alta a moderada por deslizamientos de tierra en áreas inestables en jurisdicción de los municipios de Guayabetal, Medina y Ubalá.

Meta: amenaza alta a moderada por deslizamientos de tierra en áreas inestables en jurisdicción de los municipios de Acacias, El Dorado, Lejanías, El Calvario y La Macarena.

Casanare: amenaza alta a moderada por deslizamientos de tierra en áreas inestables en jurisdicción de los municipios de Aguazul, Chámeza y Yopal.

REGIÓN PACÍFICA

ALERTA ROJA: NIVELES ALTOS DEL RIO ATRATO

Continúan las fluctuaciones de los niveles, como resultado de las fuertes lluvias en el sector; los incrementos son más notorios en el río Atrato, y en varios de sus afluentes (se destacan varios de sus afluentes, como son los ríos Quito, Mumbi y Mumbaradó); se recomienda especial atención en zonas bajas comprendidas entre Quibdó (Chocó), Vigía del Fuerte (Antioquia) y también para zonas bajas del sector Istmina-Condoto (Chocó), ante la eventualidad de crecientes súbitas.

ALERTA ROJA: DESLIZAMIENTOS DE TIERRA

Chocó: amenaza muy alta por deslizamientos de tierra en áreas inestables en jurisdicción del municipio de Istmina.

ALERTA NARANJA: DESLIZAMIENTOS DE TIERRA

Chocó: amenaza alta a moderada por deslizamientos de tierra en áreas inestables en jurisdicción de los municipios de Condoto, Tadó, Alto Baudó (Pie De Pato), Bajo Baudó (Pizarro), El Cantón de San Pablo (Managrú), Medio Baudó (Boca de Pepé), Unión Panamericana (Ánimas), Río Iro (Santa Rita), Medio San Juan (Andagoya), Cértegui y Río Quito (Paimadó).

Nariño: amenaza alta a Moderada por deslizamientos de tierra en áreas inestables en jurisdicción de los municipios de Barbacoas y Ricaurte.

REGIÓN AMAZÓNICA

ALERTA ROJA: INCREMENTO DE NIVELES DEL RÍO AMAZONAS

Aunque normal para la época, se genera esta alerta, con la cual se previene a los pobladores ribereños del río Amazonas, especialmente en el sector Nazareth - Leticia (Amazonas). Los niveles altos no presentan ninguna afectación, pero mantienen la tendencia de ascenso moderado.

ALERTA NARANJA: NIVELES ALTOS DE LOS RÍOS EN EL PIEDEMONTE CAQUETEÑO

Se cambia de **ALERTA ROJA:** a **ALERTA NARANJA** debido a que se registra desde ayer en la tarde, descenso moderado de los niveles varias corrientes en sectores del piedemonte Caqueteño, destacándose los ríos Ortegua, Carañón, Hacha y la quebrada La Perdiz. Sin embargo el IDEAM mantiene la recomendación a pobladores ribereños, especialmente de los municipios de Florencia, Montañita, El Paujil, Milán, Doncello y Puerto Rico (Caquetá), para que estén atentos de cambios. Igual recomendación se hace para los ríos Putumayo y Mocoa, en el departamento del Putumayo.

ALERTA NARANJA: DESLIZAMIENTOS DE TIERRA

Caquetá: se pronostica amenaza Alta a moderada por deslizamientos de tierra en áreas inestables en jurisdicción de los municipios de Florencia, Belén de Los Andaquíes y San José del Fragua.

Putumayo: se pronostica amenaza Alta a moderada por deslizamientos de tierra en áreas inestables en jurisdicción del municipio de Mocoa.

MAR CARIBE

ALERTA AMARILLA: OLEAJE Y VIENTO

En amplios sectores del mar Caribe colombiano se prevén condiciones de peligro para la travesía en pequeñas embarcaciones por cuenta del oleaje que variará entre 2.0 - 3.0 m. y el viento que oscilará entre 20 - 25 nudos (37 - 46 KPH). Se recomienda a usuarios consultar con las Capitanías de puerto al transitar por el área y a los bañistas extremar las medidas de seguridad en las playas por fuerte viento y oleaje.

ALERTA AMARILLA: PLEAMARES

Hasta el día de hoy se espera una de las pleamares más significativas cerca al litoral de mar Caribe Colombiano, se sugiere a habitantes costeros estar atentos a la evolución del fenómeno

OCEANO PACÍFICO

ALERTA AMARILLA: TIEMPO LLUVIOSO

Hacia sectores mar adentro del Pacífico colombiano, incluido Malpelo y Gorgona, se prevé condiciones de cielo nublado y precipitaciones de moderadas a fuertes con presencia de actividad eléctrica. Se recomienda a usuarios consultar las capitanías de puerto con el objeto de monitorear la actividad y minimizar el riesgo.

ALERTA ROJA. PARA TOMAR ACCIÓN Advierte a los sistemas de prevención y atención de desastres sobre la amenaza que puede ocasionar un fenómeno con efectos adversos sobre la población, el cual requiere la atención inmediata por parte de la población y de los cuerpos de atención y socorro. Se emite una alerta sólo cuando la identificación de un evento extraordinario indique la probabilidad de amenaza inminente y cuando la gravedad del fenómeno implique la movilización de personas y equipos, interrumpiendo el normal desarrollo de sus actividades cotidianas.

ALERTA NARANJA. PARA PREPARARSE Indica la presencia de un fenómeno. No implica amenaza inmediata y como tanto es catalogado como un mensaje para informarse y prepararse. El aviso implica vigilancia continua ya que las condiciones son propicias para el desarrollo de un fenómeno, sin que se requiera permanecer alerta.

ALERTA AMARILLA. PARA INFORMARSE Es un mensaje oficial por el cual se difunde información. Por lo regular se refiere a eventos observados, reportados o registrados y puede contener algunos elementos de pronóstico a manera de orientación. Por sus características pretéritas y futuras difiere del aviso y de la alerta, y por lo general no está encaminado a alertar sino a informar.

CONDICIONES NORMALES La información que se suministra se encuentra dentro de los rangos normales.

°C: grados Celsius

m: metros

mm: milímetros

msnm: metros sobre nivel del mar

KPH: kilómetros por hora

GOES: Geostationary Operational Environmental Satellites (Satélite Geoestacionario Operacional Ambiental).

GOES-13 es el designado GOES-Este, localizado en 75° W sobre el ecuador geográfico.

PNN: Parque Nacional Natural

SFF: Santuario de Fauna y Flora

Ricardo LOZANO PICÓN, Director General
María Teresa MARTÍNEZ GÓMEZ, Jefe Oficina de Pronósticos y Alertas
Juan Francisco ALAMEDA VIVEROS, Coordinador de Alertas Ambientales

Profesionales en turno:

Hernando WICHES, Jairo SALAZAR, Eliana RINCÓN, Daniel USECHE, Diego TORRES, Mauricio TORRES y Alberto PARDO

Internet: <http://www.ideam.gov.co>

Correo electrónico servicio@ideam.gov.co * alertasideam@ideam.gov.co

Carrera 10 N° 20 - 30 ** Piso 9, Bogotá, D.C.

Teléfono: 3421586.