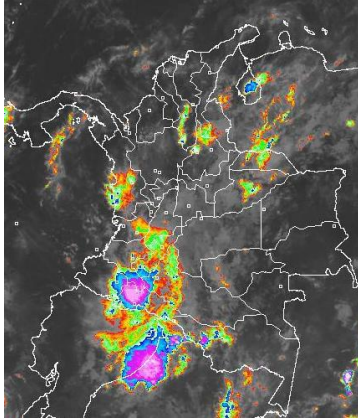


CONDICIONES HIDROMETEOROLÓGICAS ACTUALES

En la mayor parte del territorio nacional predominan las condiciones lluviosas, especialmente en las regiones Andina, Orinoquia y Amazonia por lo que se mantiene la **ALERTA ROJA** por niveles altos en el río Amazonas. **ALERTA NARANJA** en la cuenca media del río Cauca, entre Venecia y Caucasia (Antioquia), para varios ríos de la zona del Volcán Nevado del Ruiz. Se mantiene la **ALERTA NARANJA** por deslizamientos de tierra varios sectores inestables de las regiones Pacífica, Orinoquia Andina y Amazonia.

IMAGEN SATELITAL

Imagen GOES-14 * 11 de abril de 2012 * Hora 9:00 a. m. HLC



PRONÓSTICO CONDICIONES METEOROLÓGICAS ESPECIALES

ÁREA DEL VOLCÁN CERRO MACHÍN

A lo largo de la jornada, cielo parcialmente nublado con precipitaciones de variada intensidad especialmente en la tarde.

INGEOMINAS lo reporta en **NIVEL AMARILLO (III): CAMBIOS EN EL**

COMPORTAMIENTO DE LA ACTIVIDAD VOLCÁNICA 4.80 -75.62

ELEVACIÓN (pies)	DIRECCIÓN	VELOCIDAD	
		NUDOS	KPH
10,000	SUROESTE	0 - 5	0 - 9
18,000	SURESTE	5	9
24,000	SURESTE	5 - 10	9 - 18
30,000	SURESTE	5 - 10	9 - 18

ÁREA DEL VOLCÁN NEVADO DEL HUILA

Cielo nublado la mayor parte del día con precipitaciones ligeras a lo largo de la jornada.

INGEOMINAS lo reporta en **NIVEL AMARILLO (III): CAMBIOS EN EL**

COMPORTAMIENTO DE LA ACTIVIDAD VOLCÁNICA 2.92 -76.05

ELEVACIÓN (pies)	DIRECCIÓN	VELOCIDAD	
		NUDOS	KPH
10,000	OESTE	5	9
18,000	SUR	5	9
24,000	SURESTE	5 - 10	9 - 18
30,000	SURESTE	15 - 20	28 - 37

ÁREA DEL VOLCÁN GALERAS

Cielo nublado con lluvias ligeras, en horas de la tarde tienden a disminuir.

INGEOMINAS lo reporta en **NIVEL AMARILLO (III): CAMBIOS EN EL**

COMPORTAMIENTO DE LA ACTIVIDAD VOLCÁNICA 1.55 -77.37

ELEVACIÓN (pies)	DIRECCIÓN	VELOCIDAD	
		NUDOS	KPH
10,000	OESTE	5 - 10	9 - 18
18,000	SUROESTE	5 - 10	9 - 18
24,000	SURESTE	5 - 10	9 - 18
30,000	SURESTE	15	28

ÁREA DEL VOLCÁN DEL RUIZ

Cielo nublado, con lluvias entre ligeras y moderadas durante el día.

INGEOMINAS lo reporta en **ALERTA NARANJA: ERUPCIÓN PROBABLE EN**

TÉRMINO DE DÍAS O SEMANAS 4.89 -75.32

ELEVACIÓN (pies)	DIRECCIÓN	VELOCIDAD	
		NUDOS	KPH
10,000	SUROESTE	0 - 5	0 - 9
18,000	SURESTE	5	9
24,000	SURESTE	5 - 10	9 - 18
30,000	SURESTE	5 - 10	9 - 18

LO MÁS DESTACADO

ALERTA ROJA. PARA TOMAR ACCIÓN **ALERTA NARANJA. PARA PREPARARSE** **ALERTA AMARILLA. PARA INFORMARSE**

- Se registró un aumento generalizado de las lluvias en la región Andina. El mayor registro se reportó en el municipio de Rivera (Huila) con 112.0 mm.
- ALERTA ROJA** para el río Amazonas que mantiene tendencia de ascenso moderado, con valores por encima de las cotas críticas de afectación.
- ALERTA NARANJA** para el río Cauca, en el trayecto comprendido entre Bolombolo (municipio de Venecia, Antioquia) y Caucasia (Antioquia) en donde se registran crecientes súbitas y valores por encima de cotas críticas de afectación de zonas bajas de esta región.
- ALERTA NARANJA** De manera preventiva y teniendo en cuenta la actual temporada de lluvias en el área de influencia del nevado del Ruiz. Se recomienda al Sistema Nacional de Prevención y Atención de Desastres, Comités Regionales y Comités Locales de Prevención y Atención de Desastres, estar atentos a esta dinámica ante la probabilidad de crecientes rápidas.
- ALERTA NARANJA** por amenaza moderada a alta de deslizamientos de tierra en áreas inestables en las regiones Pacífica, Orinoquia Amazonia y Andina.
- ALERTA NARANJA** por incremento moderado del nivel del río San Jorge, lo mismo que del río San Pedro su principal afluente.
- ALERTA NARANJA** por incremento moderado del nivel del río Magdalena (especialmente en su cuenca media), situación originada especialmente por los aportes de sus afluentes.
- ALERTA AMARILLA** para los ríos Atrato y Quito (en el Chocó), debido a que mantienen niveles altos. También para el río Condoto y varios de sus afluentes, en el departamento del Chocó. Así mismo como para los ríos que desembocan en el pacífico sur como son: El Patía, El Telembí, El Mira, El Micay, El Mumbi y El Guapi.
- ALERTA AMARILLA** para varias corrientes del piedemonte llanero y la Orinoquia, especialmente para el río Meta y varios de sus afluentes.

TEMPERATURAS MÁXIMAS

A continuación se relacionan los municipios donde se presentaron temperaturas iguales o superiores a 35°C:

DEPARTAMENTO	MUNICIPIOS
CESAR	Valledupar (37.0°C)
LA GUAJIRA	Riohacha (35.0°C)

PRECIPITACIONES

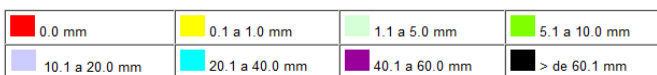
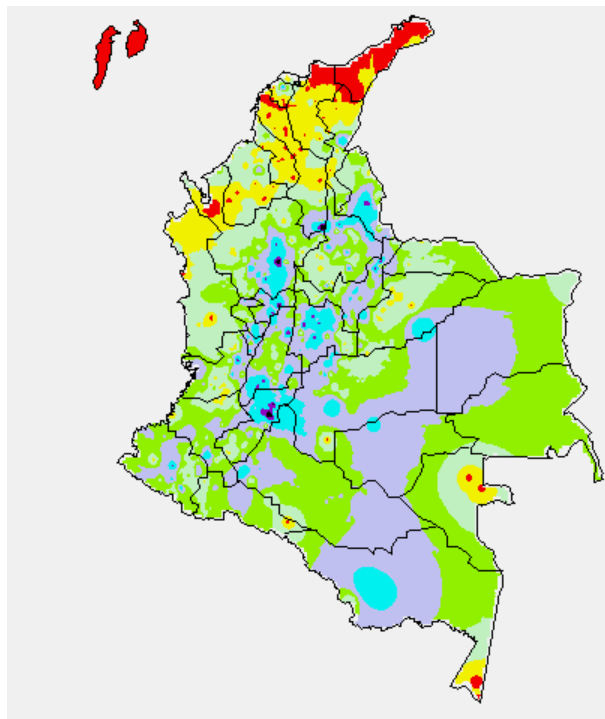
A continuación se relacionan los municipios donde en las últimas 24 horas se registraron precipitaciones iguales o superiores a 30 mm:

DEPARTAMENTO	MUNICIPIOS
AMAZONAS	Leticia (37.0)
ANTIOQUIA	Medellín (46.0), Carmen de Viboral (48.0), San Roque (89.0), Cocorná (44.0), Abejorral (35.0), Amalfi (42.0), Santo Domingo (42.0)
ATLANTICO	Baranoa (33.0)
BOYACÁ	Boavita (45.6), Chinavita (37.2)
CAUCA	San Sebastián (42.7)
CAQUETA	Belén de los Andaquíes (39.0)
CALDAS	Samaná (73.0), Manzanares (51.8)
CASANARE	Oroque (36.0), Chámeza (38.5)
CESAR	Chiriguana (33.0)
CUNDINAMARCA	Fúquene (32.2), Chocontá (38.4), Chía (36.0), Tabio (44.0), Cucunubá (34.8), Lenguaque (32.3), Supatá (31.8), Subachoque (31.5), Sopó (42.8), Pacho (53.0), Sibaté (36.4), Zipaquirá (46.7), La Vega (80.0)
HUILA	Tello (76.0), Villavieja (49.0), Palermo (45.0), Yaguará (35.0), Neiva (43.0), Rivera (112.0), Aipe (35.5)
META	Villavicencio (33.3), Acacias (44.0), Restrepo (48.0), Cubarral (30.0), Vistahermosa (40.0)
NARIÑO	Los Andes (44.7), Funes (46.7)

DEPARTAMENTO	MUNICIPIOS
NORTE DE SANTANDER	Sardinata (30.2), Gramalote (65.0), Mutiscua (32.0), Silos (48.5), Chinácota (42.3)
QUINDIO	Salento (40.0)
RISARALDA	Santa Rosa de Cabal (38.2)
TOLIMA	Ambalema (58.8), Purificación (38.0), Ataco (47.5), Rioblanco (37.0), Villahermosa (31.7), Alpujarra (35.0)
SANTANDER	El Playón (41.5), Confinés (41.6), Sabana de Torres (52.2), Puerto Wilches (90.0), Cucutilla (39.0), Zapatoca (33.0)
VALLE DEL CAUCA	Bugalagrande (60.0)

MAPA DE PRECIPITACIÓN DIARIA

Desde las 7:00 a.m. del martes 10 de abril hasta las 7:00 a.m. del miércoles 11 de abril de 2012



ESTADO DE LOS EMBALSES

A continuación se relacionan los volúmenes útiles diarios (expresados en porcentaje) de reservas de algunos embalses de acuerdo con información consultada en XM:

EMBALSE	DEPARTAMENTO	VOLUMEN ÚTIL DIARIO (%)
MIEL I	Caldas	47.72
MIRAFLORES	Antioquia	49.48
EL PEÑOL	Antioquia	89.31
PLAYAS	Antioquia	123.69
PORCE II	Antioquia	41.48
PORCE III	Antioquia	51.64
PUNCHINÁ	Antioquia	76.35
RIOGRANDE 2	Antioquia	48.39
SAN LORENZO	Antioquia	32.25
TRONERAS	Antioquia	101.40
URRÁ I	Córdoba	47.20
AGREGADO BOGOTÁ	Cundinamarca	66.89
BETANIA	Huila	63.84
MUNA	Cundinamarca	100.05
PRADO	Tolima	50.88
CHUZA	Cundinamarca	50.02
ESMERALDA	Boyacá	17.75
GUAVIO	Cundinamarca	75.00
ALTO ANCHICAYÁ	Valle del Cauca	47.71
CALIMA 1	Valle del Cauca	73.76
SALVAJINA	Cauca	28.59
NEUSA	Cundinamarca	59.70
SISGA	Cundinamarca	52.61
TOMINÉ	Cundinamarca	70.16

PRONÓSTICO METEOROLÓGICO

REGIÓN	PRONÓSTICO
SABANA DE BOGOTÁ	MIÉRCOLES: Cielo nublado en gran parte de la Sabana durante todo el día; en la mañana lloviznas en diferentes sectores. Para la tarde y noche aumento de nubosidad con probabilidad de lluvias entre moderadas y fuertes en gran parte de la sabana. JUEVES: Durante la jornada, cielo mayormente nublado, con lluvias en gran parte de la sabana. Las más intensas en horas de la tarde, en el oriente y norte de la Sabana.
ANDINA	MIÉRCOLES: En horas de la mañana, cielo entre parcial y mayormente cubierto en gran parte de la región, con algunas lluvias en el Altiplano Cundiboyacense, Tolima y norte de Huila. En horas de la tarde, aumento de nubosidad con lluvias entre moderadas y fuertes en sectores del Altiplano Cundiboyacense, Santanderes, Eje Cafetero, Sur de Antioquia y zonas de montaña del Valle y Cauca. JUEVES: En la mayor parte de la región son pronosticadas condiciones nubosas con precipitaciones de variada intensidad en amplios sectores de Antioquia, Cundinamarca, Eje Cafetero, Tolima y zonas de montaña de Huila, Valle del Cauca, Cauca y Nariño, las lluvias de mayor consideración se advierten en horas de la tarde y de la noche.
CARIBE	MIÉRCOLES: En gran parte de la región, en la mañana, cielo parcialmente nublado con predominio de tiempo seco. En la tarde, aumento de nubosidad, no se descartan lluvias de carácter ligero en sectores de Magdalena y sur de Bolívar, Cesar y Córdoba. JUEVES: Cielo parcialmente nublado con predominio de tiempo seco, aunque no se descartan lluvias en sectores de Bolívar, Magdalena y Sucre donde se pronostican lluvias al final de la jornada.
ARCHIPIÉLAGO DE SAN ANDRÉS, PROVIDENCIA Y SANTA CATALINA	MIÉRCOLES: Aunque a lo largo del día se esperan condiciones secas, no se descartan lluvias ligeras y ocasionales. JUEVES: Cielo parcialmente cubierto con probabilidad de lloviznas en horas de la tarde.
MAR CARIBE	MIÉRCOLES: En el Caribe colombiano se prevén condiciones secas con cielo entre despejado y parcialmente cubierto. JUEVES: Cielo entre despejado y parcialmente nublado con predominio de tiempo seco.
PACÍFICA	MIÉRCOLES: En la mañana cielo nublado con precipitaciones en zonas de Chocó. En horas de la tarde y de la noche incremento significativo de la nubosidad con lluvias en el norte y centro de la región. JUEVES: A lo largo de la región predominarán las condiciones nubosas, en la mañana se prevén lluvias en el Sur de Chocó y en el litoral del centro y sur de la región. En horas de la tarde y de la noche, se prevé lluvias entre moderadas y fuertes en gran parte de la región.
INSULAR PACÍFICA	MIÉRCOLES: Cielo entre parcialmente nublado y nublado con lluvias de variada intensidad en horas de la tarde y noche. JUEVES: Se estiman precipitaciones entre ligeras a moderadas en gran parte de la zona, las más intensas en horas de la tarde.
OCEANO PACÍFICO	MIÉRCOLES: Cielo entre parcialmente nublado con algunas lluvias sobre zonas costeras. JUEVES: En la mayor parte del Pacífico nacional predominarán las condiciones lluviosas con posibilidad de descargas eléctricas en varios sectores tanto cercanos a la costa como localizados aguas adentro.
ORINOQUIA	MIÉRCOLES: Cielo entre parcialmente cubierto y cubierto con lluvias entre moderadas y fuertes en sectores de Arauca, Casanare, Meta y Vichada. JUEVES: Durante la jornada, cielo nublado, con probabilidad de lluvias fuertes, especialmente en horas de la tarde y noche en gran parte de la región.
AMAZONICA	MIÉRCOLES: Cielo mayormente nublado con lluvias entre ligeras y moderadas en gran parte de la región, las más intensas se prevén en Guaviare, Caquetá y Occidente de Putumayo. Lluvias menos intensas se esperan en Guainía, Vaupés y Amazonas. JUEVES: Cielo entre parcial y mayormente nublado, con lluvias entre moderadas y fuertes en sectores de Amazonas, Caquetá y Putumayo. Las más fuertes en la tarde y noche sobre el Piedemonte Amazónico.

ALERTAS VIGENTES

Para mayor información sobre el Pronóstico del Estado del Tiempo, Informes Técnicos Diarios y Comunicados Especiales, e informes de otras áreas temáticas, tales como Hidrología, Deslizamientos de Tierra e Incendios, se sugiere consultar la siguiente dirección electrónica: www.ideam.gov.co

REGIÓN CARIBE

ALERTA AMARILLA: INCREMENTO MODERADO DE NIVELES DEL RÍO SINÚ

Debido a la operación normal del Embalse de Urrá I y a las lluvias registradas en la cuenca media del río Sinú, se genera ésta alerta por incrementos moderados de los niveles del río Sinú, especialmente aguas arriba de Montería. Aunque los registros obtenidos no superan las cotas críticas ni de afectación, se previene a los comités locales estar atentos en inmediaciones de zonas bajas (especialmente en el sector Tiarraita - Montería, en el departamento de Córdoba), ante la eventual ocurrencia de crecidas súbitas.

REGIÓN ANDINA

ALERTA NARANJA: DESLIZAMIENTOS DE TIERRA

Se pronostica amenaza moderada a alta por deslizamientos de tierra en áreas inestables en los siguientes departamentos:

Antioquia: Alejandría, Cocorná, Concepción, Sonsón, San Roque, Carmen de Viboral, San Luis y San Francisco.

Caldas: Samaná, Marquetalia, Manzanares, Marulanda, Pensilvania y Victoria.

Norte de Santander: Salazar.

Quindío: Génova.

Valle del Cauca: Sevilla.

ALERTA NARANJA: RECOMENDACIÓN PARA VIGILANCIA DE NIVELES DE LOS RÍOS EN SECTORES DE LA ZONA DE INFLUENCIA DEL VOLCÁN NEVADO DEL RUIZ.

De manera preventiva y teniendo en cuenta la actual temporada de lluvias en el área de influencia del nevado del Ruiz, se sugiere estar atentos ante las posibles crecientes súbitas en los principales ríos del nevado y sus respectivos afluentes. Se recomienda al Sistema Nacional de Prevención y Atención de Desastres, Comités Regionales y Comités Locales de Prevención y Atención de Desastres, estar atentos a esta dinámica. La misma recomendación se hace para otros sectores en los departamentos de Caldas y Tolima, ante la posibilidad de crecientes súbitas y arrastre de materiales, principalmente en los ríos Lagunilla, Guali, Recio y Azufrado.

ALERTA NARANJA: CRECIENTE SÚBITA EN LA CUENCA MEDIA DEL RÍO CAUCA

Posibles afectaciones por creciente súbita en el río Cauca a la altura de Bolombolo ubicada en el municipio de Venecia (Antioquia), debido a las precipitaciones aguas arriba en la cuenca media y alta del río. También se presentaron crecientes súbitas a la altura de La Pintada (Antioquia) y La Virginia (Risaralda). Aunque la tendencia actual en Bolombolo es de descenso en los niveles se recomienda especial atención aguas abajo en el trayecto comprendido entre Puerto Valdivia y Caucasia (Antioquia) en donde se registra aumento del nivel debido al tránsito de la creciente y en sus afluentes Tarazá y Nechí. Se recomienda al Sistema Nacional de Prevención y Atención de Desastres, Comités Regionales y Comités Locales de Prevención y Atención de Desastres prestar atención a la cuenca alta de los ríos San José, Tenche y El Bagre (afluentes del río Nechí) debido a la probabilidad de lluvias en las próximas horas.

ALERTA NARANJA: INCREMENTO MODERADO DEL RÍO MAGDALENA (CUENCA MEDIA)

En el sector comprendido entre El Tagual (parte baja del municipio de Cimitarra, Santander) y San Pablo (Bolívar) se ha presentado en los últimos tres días un comportamiento de ascenso de los niveles que han alcanzado valores altos para la época, asociados principalmente al incremento de precipitaciones en el sector y a los aportes de los afluentes (La Miel, Nare, Carare, Sogamoso, Lebrija). Dado que se espera que persistan las lluvias para la región por lo que se sugiere continuar atentos ante cambios moderados del nivel del río para este sector.

ALERTA NARANJA: CRECIENTES SÚBITAS DE RÍO CARARE

Se sugiere estar alerta ante la probabilidad de crecientes súbitas sobre el río Carare a la altura de Puerto Araujo – Santander, y que los niveles son considerados altos. Se recomienda especial atención al Sistema Nacional de Prevención y Atención de Desastres, Comités Regionales y Comités Locales de Prevención y Atención de Desastres aguas abajo del río Carare y muy cerca de la desembocadura en el río Magdalena.

ALERTA NARANJA: PROBABILIDAD DE CRECIENTES EN LA CUENCA ALTA Y MEDIA DEL RÍO BOGOTÁ

El río Bogotá presenta desde la madrugada de hoy incremento de 42 cm, reportado en la estación de Santa Rosita (Suesca, Cundinamarca), circunstancia asociada con el incremento de las lluvias en la cuenca alta. Por lo tanto, se recomienda a los comités locales, estar atentos, especialmente en inmediaciones de los municipios cundinamarqueses de Chía, Cajicá, Cota y los vecinos a la laguna de Fúquene. Igualmente, se extiende ésta recomendación para los siguientes sectores:

Municipio de Chía (Cundinamarca): posibles incrementos de los niveles del río, especialmente en inmediaciones de los barrios Ibaró y Parques de Río Frío.

Norte de la Sabana de Bogotá: se espera que la generación de nuevas ondas de crecida sigan transitando en las próximas horas sobre el norte de la Sabana de Bogotá, por lo cual se recomienda especial atención a pobladores en zonas ribereñas bajas del río Bogotá, especialmente para el sector aledaño a la vía Chia-Cota, lo mismo que en varios sectores de localidad de Suba (incluyendo la vía Suba-Cota) y los sectores aledaños a la laguna de Fúquene.

ALERTA AMARILLA: PROBABILIDAD DE CRECIENTES

Por las condiciones lluviosas generalizadas en el Valle Interandino y la probabilidad que se incrementen en los próximos días, se presenta éste nivel de alarma en:

Cundinamarca: ríos Apulo, Sumapáz, Bogotá y Negro

Eje Cafetero: cuenca media y baja de los ríos La Vieja, Otún y Consotá

Norte de Santander: crecientes súbitas en el río Zulasquilla, Pamplonita, El Zulia y El Táchira

Santander: cuenca alta y media de los ríos Sogamoso, de Oro y Lebrija

REGIÓN ORINOQUIA

ALERTA NARANJA: DESLIZAMIENTOS DE TIERRA

Se pronostica amenaza moderada a alta por deslizamientos de tierra en áreas inestables en los siguientes departamentos:

Boyacá: Aquitania, Páez y San Luis de Gaceno.

Casanare: Chámeza, Recetor y Tauramena.

Cundinamarca: Medina y Paratebueno.

Meta: Acacias, Restrepo y Villavicencio.

ALERTA NARANJA: INCREMENTO DE LOS NIVELES EN LA CUENCA ALTA DEL RÍO ARAUCA

En la cuenca alta del río Arauca se registran incrementos en los niveles del río a la altura de Puerto Lleras, también pueden presentarse crecientes súbitas en los afluentes Bojabá, Satocá, San Miguel, Banadia y Calafita en el municipio de Saravena (Arauca), debido a las fuertes precipitaciones registradas, por lo cual se recomienda a los pobladores ribereños estar atentos al nivel de los ríos. Se recomienda especial atención a los puntos más bajos de las riberas del río Arauca, especialmente en los sectores Arauquita-Carretero, Santacruz-Bocas de Las Gaviotas y Los Mangos-Arauca. Especial atención al río Pauto en inmediaciones de Pore (Casanare), ante la eventualidad de crecidas súbitas.

ALERTA AMARILLA: PROBABILIDAD DE CRECIENTES EN AFLUENTES DEL RÍO META EN CASANARE

Aunque todavía no se registran incrementos, se recomienda al Sistema Nacional de Prevención y Atención de Desastres, Comités Regionales y Comités Locales de Prevención y Atención de Desastres que tengan jurisdicción en ríos Pauto, Guanapalo, Cravo Sur y Cusiana estar atentos a crecientes súbitas debido a las fuertes precipitaciones registradas en las últimas horas.

REGIÓN PACÍFICA

ALERTA NARANJA: DESLIZAMIENTOS DE TIERRA

Se pronostica amenaza moderada a alta por deslizamientos de tierra en áreas inestables en los siguientes departamentos:

Chocó: Alto Baudó (Pie De Pato), Bahía Solano (Mutis), Bojayá (Bellavista), Istmina, Medio Baudó (Boca De Pepé), Río Iró (Santa Rita), Tadó y Unión Panamericana (Animas).

Nariño: Barbacoas y Ricaurte.

ALERTA NARANJA: NIVELES ALTOS EN LA CUENCA DEL RÍO CONDOTO Y VARIOS DE SUS AFLUENTES

Debido al pronóstico de lluvias para esta región, se podrían presentar incrementos importantes en los niveles de los ríos Condoto y Tajuato; se recomienda especial atención a al Sistema Nacional de Prevención y Atención de Desastres, Comités Regionales y Comités Locales de Prevención y Atención de Desastres en el municipio de Condoto (Chocó), lo mismo que a lo largo de su recorrido antes de desembocar en el río San Juan.

ALERTA AMARILLA: CRECIENTES SÚBITAS EN LOS RÍOS DEL PACÍFICO SUR

Se mantiene un comportamiento de ascenso lento en el río Patía como resultado de las precipitaciones. Dada la probabilidad que persista las lluvias, no se descartan ascensos súbitos del nivel de río de carácter moderado. Así también se sugiere prestar atención al cauce principal y afluentes de los ríos Micay y Mira, como los ríos Telembí y Guelmambí en el municipio de Barbacoas (Nariño).

ALERTA AMARILLA: NIVELES ALTOS DE LOS RÍOS ATRATO Y QUITO

Comportamiento de descenso se registra el día hoy en el río Quito (afluente al Atrato parte alta) a la altura de Pueblo Nuevo (Chocó), y el río Atrato a la altura de Quibdó (Chocó). Sin embargo se recomienda mantener especial atención en zonas bajas comprendidas entre Quibdó (Chocó), Vigía del Fuerte (Antioquia) y lo mismo para zonas bajas del sector Istmina-Condoto (Chocó), ante la eventualidad de crecientes súbitas.

REGIÓN AMAZÓNICA

ALERTA ROJA: INCREMENTO DE NIVELES DEL RÍO AMAZONAS

Persiste la tendencia de ascenso lento del nivel del río Amazonas a la altura de Leticia, se mantiene la alerta roja, por niveles altos que alcanzan cotas críticas de afectación en estos sectores, se previene al Sistema Nacional de Prevención y Atención de Desastres, Comités Regionales y Comités Locales de Prevención y Atención de Desastres del río Amazonas, especialmente en el sector Nazareth - Leticia (Amazonas).

ALERTA AMARILLA: INCREMENTO DE NIVELES DE RÍOS EN EL PIEDEMONTE CAQUETEÑO

Debido a que continúan las precipitaciones hacia el piedemonte Caquetense, se prevén crecientes súbitas en las cuencas de los ríos Orteguzaza, Caraño, Hacha y la quebrada La Perdiz, por lo cual se previene a pobladores ribereños, especialmente de los municipios de Florencia, Montañita, El Paujil, Milán, Doncello y Puerto Rico (Caquetá). Igual condición se prevé en la cuenca alta y media de los ríos Putumayo y Mocoa, en el departamento del Putumayo.

MAR CARIBE

CONDICIONES NORMALES

OCÉANO PACÍFICO

ALERTA AMARILLA: PLEAMARES

Hasta el día de hoy se espera una de las pleamares más significativas del mes en el litoral Pacífico colombiano. Se recomienda a los habitantes costeros estar atentos a la evolución de este fenómeno.

ALERTA ROJA. PARA TOMAR ACCIÓN Advierte a los sistemas de prevención y atención de desastres sobre la amenaza que puede ocasionar un fenómeno con efectos adversos sobre la población, el cual requiere la atención inmediata por parte de la población y de los cuerpos de atención y socorro. Se emite una alerta sólo cuando la identificación de un evento extraordinario indique la probabilidad de amenaza inminente y cuando la gravedad del fenómeno implique la movilización de personas y equipos, interrumpiendo el normal desarrollo de sus actividades cotidianas.

ALERTA NARANJA. PARA PREPARARSE Indica la presencia de un fenómeno. No implica amenaza inmediata y como tanto es catalogado como un mensaje para informarse y prepararse. El aviso implica vigilancia continua ya que las condiciones son propicias para el desarrollo de un fenómeno, sin que se requiera permanecer alerta.

ALERTA AMARILLA. PARA INFORMARSE Es un mensaje oficial por el cual se difunde información. Por lo regular se refiere a eventos observados, reportados o registrados y puede contener algunos elementos de pronóstico a manera de orientación. Por sus características pretéritas y futuras difiere del aviso y de la alerta, y por lo general no está encaminado a alertar sino a informar.

CONDICIONES NORMALES La información que se suministra se encuentra dentro de los rangos normales.

°C: grados Celsius

m: metros

mm: milímetros

msnm: metros sobre nivel del mar

KPH: kilómetros por hora

GOES: Geostationary Operational Environmental Satellites (Satélite Geoestacionario Operacional Ambiental).

GOES-13 es el designado GOES-Este, localizado en 75° W sobre el ecuador geográfico.

PNN: Parque Nacional Natural

SFF: Santuario de Fauna y Flora

Ricardo LOZANO PICÓN, Director General
María Teresa MARTÍNEZ GÓMEZ, Jefe Oficina de Pronósticos y Alertas
Juan Francisco ALAMEDA VIVEROS, Coordinador de Alertas Ambientales

Profesionales en turno:
Gloria LEON, Alberto PARDO, Mónica CUELLAR, Claudia TORRES, Diego SUAREZ, Mauricio TORRES,
Jorge CEBALLOS.
Internet: <http://www.ideam.gov.co>
Correo electrónico servicio@ideam.gov.co * alertasideam@ideam.gov.co
Carrera 10 N° 20 - 30 ** Piso 9, Bogotá, D.C.
Teléfono: 3421586.