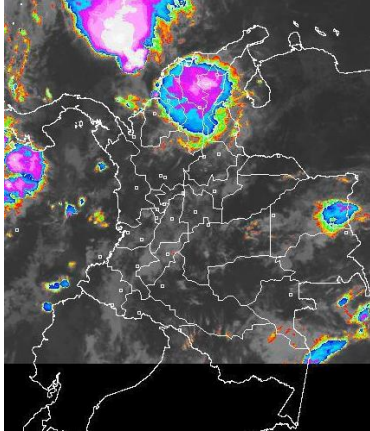


CONDICIONES HIDROMETEOROLÓGICAS ACTUALES

Lluvias fuertes continuarán en el mar Caribe colombiano. Se prevé las lluvias más fuertes para el día de hoy, en la región Caribe y en sectores del Centro y Norte de la región Andina. **ALERTA ROJA** por niveles altos en los ríos Bogotá y Chicamocha, así como parte de la cuenca media del río Cauca. **ALERTA ROJA** para el río Magdalena en el sector comprendido entre Puerto Berrío y Barrancabermeja (Santander) **ALERTA ROJA** por deslizamientos de tierra detonados por lluvia especialmente en sectores inestables de las regiones Andina y Orinoquía.

IMAGEN SATELITAL

Imagen GOES-14 * 27 de abril de 2012 * Hora 8:00 a. m. HLC



PRONÓSTICO CONDICIONES METEOROLÓGICAS ESPECIALES

ÁREA DEL VOLCÁN CERRO MACHÍN

Cielo parcialmente nublado con lluvias entre ligeras a moderadas en la tarde o noche. INGEOMINAS lo reporta en **NIVEL AMARILLO (III): CAMBIOS EN EL COMPORTAMIENTO DE LA ACTIVIDAD VOLCÁNICA.**

ELEVACIÓN (pies)	DIRECCIÓN	VELOCIDAD	
		NUDOS	KPH
10,000	SUR	5	9
18,000	SURESTE	10 - 15	18 - 28
24,000	SURESTE	15	28
30,000	SUR	10	18

ÁREA DEL VOLCÁN NEVADO DEL HUILA

Cielo parcialmente nublado con lloviznas en la tarde y noche. INGEOMINAS lo reporta en **NIVEL AMARILLO (III): CAMBIOS EN EL COMPORTAMIENTO DE LA ACTIVIDAD VOLCÁNICA.**

ELEVACIÓN (pies)	DIRECCIÓN	VELOCIDAD	
		NUDOS	KPH
10,000	SURESTE	5	9
18,000	ESTE	15	28
24,000	ESTE	15	18
30,000	SURESTE	15	28

ÁREA DEL VOLCÁN GALERAS

A lo largo del día se prevé cielo mayormente nublado, con precipitaciones ligeras especialmente en horas de la tarde y la noche. INGEOMINAS lo reporta en **NIVEL AMARILLO (III): CAMBIOS EN EL COMPORTAMIENTO DE LA ACTIVIDAD VOLCÁNICA.**

ELEVACIÓN (pies)	DIRECCIÓN	VELOCIDAD	
		NUDOS	KPH
10,000	ESTE	5	9
18,000	SURESTE	20	37
24,000	SURESTE	15	28
30,000	ESTE	15	28

ÁREA DEL VOLCÁN DEL RUIZ

Cielo parcialmente nublado con lluvias moderadas en la tarde y noche. INGEOMINAS lo reporta en **ALERTA NARANJA: ERUPCIÓN PROBABLE EN TÉRMINO DE DÍAS O SEMANAS**

ELEVACIÓN (pies)	DIRECCIÓN	VELOCIDAD	
		NUDOS	KPH
10,000	SUR	5	9
18,000	SUR	5	9
24,000	SURESTE	20	28
30,000	SUR	10 - 15	18 - 28

LO MÁS DESTACADO

ALERTA ROJA. PARA TOMAR ACCIÓN **ALERTA NARANJA. PARA PREPARARSE** **ALERTA AMARILLA. PARA INFORMARSE**

- Las lluvias se concentraron especialmente en la región Andina y algunos sectores de la región Caribe. El mayor registro se reportó en el municipio de Apartadó (Antioquia) con 124.5 mm. Se recomienda al Sistema Nacional de Prevención y Atención de Desastres, Comités Regionales y Comités Locales de Prevención y Atención de Desastres, estar atentos ante la posibilidad de ocurrencia de deslizamientos de tierra, en zonas periféricas y de alta pendiente de las principales ciudades del país.
- ALERTA ROJA** para el río Bogotá por niveles altos, que puede ocasionar afectaciones a poblaciones de la Sabana.
- ALERTA ROJA** por la persistencia de niveles altos en extensos sectores de algunos ríos de los departamentos de Boyacá, Cundinamarca y Santander. Particularmente se mantienen las afectaciones en algunos municipios como Tunja, Paipa, Duitama, Sogamoso, Paz de Río en el Departamento de Boyacá y Capitanejo (Santander).
- ALERTA ROJA** para el río Cauca, desde Venecia hasta Puerto Valdivia (Antioquia); ésta situación se ve influenciada por varios de sus afluentes.
- ALERTA ROJA** para el río Amazonas por niveles altos, desde Bocas de Atacuari hasta Leticia (Amazonas).
- ALERTA ROJA** Se presenta un ascenso sostenido en el nivel del río San Jorge a la altura de Montelíbano (Córdoba).
- ALERTA ROJA** Se mantienen los niveles altos en el río Magdalena con tendencia al incremento en el sector comprendido entre Puerto Berrío (Antioquia), El Tagual (Cimitarra, Santander), Barrancabermeja (Santander).
- ALERTA ROJA** por amenaza alta a moderada de deslizamientos de tierra en áreas inestables en las regiones Andina y Orinoquía.
- ALERTA NARANJA** teniendo en cuenta la actual temporada de lluvias en el área de influencia del nevado del Ruiz.

TEMPERATURAS MÁXIMAS

A continuación se relacionan los municipios donde se presentaron temperaturas iguales o superiores a 35°C:

DEPARTAMENTO	MUNICIPIOS
CESAR	Valledupar (36.6°C), Codazzi (36.6)
LA GUAJIRA	Riohacha (36.2°C)

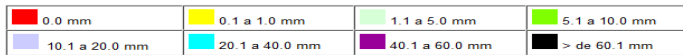
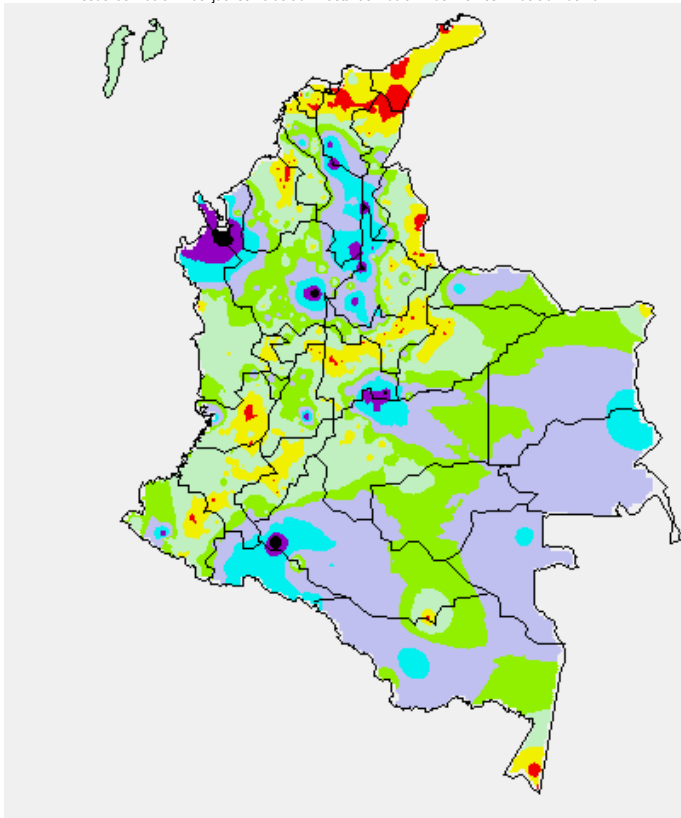
PRECIPITACIONES

A continuación se relacionan los municipios donde en las últimas 24 horas se registraron precipitaciones iguales o superiores a 35 mm:

DEPARTAMENTO	MUNICIPIOS
ANTIOQUIA	Apartadó (124.5), San Roque (86.3), Alejandría (41.4)
BOLIVAR	Mompóx (64.7), San Pablo (49.0)
CAQUETA	Valparaíso (103.0), Florencia (37.0)
CESAR	Pelaya (35.1), San Alberto (36.2), La Gloria (40.0), Gamarra (74.0)
CUNDINAMARCA	Paratebuena (76.0), Guayabetal (40.0)
MAGDALENA	Plato (49.0)
META	Villavicencio (63.3), Restrepo (44.0), Cumaral (42.0), El Calvario (51.0)
NARIÑO	Barbacoas (59.0)
SANTANDER	Barrancabermeja (85.7), Cimitarra (55.2), San Rafael (37.8), Puerto Wilches (57.0), Sabana de Torres (46.7), Suita (45.9)
TOLIMA	Saldaña (60.2)

MAPA DE PRECIPITACIÓN DIARIA

Desde las 7:00 a.m. del jueves 26 de abril hasta las 7:00 a.m. del viernes 27 de abril de 2012.



ESTADO DE LOS EMBALSES

A continuación se relacionan los volúmenes útiles diarios (expresados en porcentaje) de reservas de algunos embalses de acuerdo con información consultada en XM:

EMBALSE	DEPARTAMENTO	VOLUMEN ÚTIL DIARIO (%)
MIEL I	Caldas	57.54
MIRAFLORES	Antioquia	61.81
EL PEÑOL	Antioquia	94.75
PLAYAS	Antioquia	115.14
PORCE II	Antioquia	40.15
PORCE III	Antioquia	62.55
PUNCHINÁ	Antioquia	67.98
RIOGRANDE 2	Antioquia	83.14
SAN LORENZO	Antioquia	19.71
TRONERAS	Antioquia	104.77
URRÁ I	Córdoba	45.06
AGREGADO BOGOTÁ	Cundinamarca	74.27
BETANIA	Huila	77.19
MUNA	Cundinamarca	86.45
PRADO	Tolima	62.58
CHUZA	Cundinamarca	58.37
ESMERALDA	Boyacá	34.52
GUAVIO	Cundinamarca	93.09
ALTO ANCHICAYÁ	Valle del Cauca	49.95
CALIMA 1	Valle del Cauca	75.78
SALVAJINA	Cauca	33.33
NEUSA	Cundinamarca	71.43
SISGA	Cundinamarca	69.28
TOMINÉ	Cundinamarca	75.47

PRONÓSTICO METEOROLÓGICO

REGIÓN	PRONÓSTICO
SABANA DE BOGOTÁ	VIERNES En la mañana, cielo parcialmente nublado con lloviznas e intervalos soleados. En la tarde, lluvias en diferentes sectores. SABADO: En la mañana, se prevé cielo parcialmente cubierto. En la tarde, aumento de la nubosidad con lluvias especialmente en el Occidente y Norte de la Sabana.
ANDINA	VIERNES: En las primeras horas del día se esperan precipitaciones moderadas en Norte de Santander y Tolima; lluvias de menor intensidad o lloviznas en Santander, Cundinamarca, Antioquia, Eje Cafetero, Valle y Boyacá. En horas de la tarde y noche, se prevén precipitaciones fuertes en los Santanderes y Antioquia; lluvias moderadas en el Eje Cafetero, Tolima, Cundinamarca, Boyacá y Valle; lluvias más ligeras en Cauca, Huila y Nariño. SABADO: Cielo parcialmente nublado con lluvias fuertes en Antioquia; lluvias moderadas en Eje Cafetero, los Santanderes, Cundinamarca, Boyacá, Tolima y Nariño; lluvias más ligeras en Valle, Cauca y Huila. Posibilidad de actividad eléctrica.
CARIBE	VIERNES En horas de la mañana, cielo nublado con lluvias fuertes en Magdalena, Bolívar y Sucre; lluvias moderadas en Cesar y Córdoba. En la tarde y noche, lluvias fuertes en Atlántico, Sucre, Bolívar y Magdalena; lluvias moderadas en el Sur de La Guajira, Sucre y Cesar. SABADO: Cielo parcialmente nublado con lluvias fuertes acompañadas de tormentas eléctricas en Córdoba, Magdalena, Bolívar; lluvias moderadas en Atlántico, Cesar; lluvias más ligeras en Sucre y La Guajira.
ARCHIPIÉLAGO DE SAN ANDRÉS, PROVIDENCIA Y SANTA CATALINA	VIERNES: Cielo nublado durante la mayor parte de la jornada con lluvias moderadas. SABADO: Cielo nublado con lluvias moderadas y lloviznas.
MAR CARIBE	VIERNES Cielo parcialmente nublado con lluvias fuertes acompañadas de tormentas eléctricas especialmente en el Centro y Occidente de la zona. SABADO: Cielo parcialmente nublado con lluvias fuertes en el Centro del área.
PACÍFICA	VIERNES: Durante las horas de la mañana se esperan condiciones de cielo entre parcialmente nublado y nublado con lluvias en Chocó y en el litoral de Valle y Cauca. En las horas de la tarde y noche, lluvias fuertes en amplios sectores de Chocó, lluvias moderadas en Valle del Cauca y Cauca; lluvias más ligeras en Nariño. SABADO: Se prevé cielo mayormente nublado con precipitaciones fuertes acompañadas de tormentas eléctricas en Chocó y Nariño; lluvias moderadas en Valle y Cauca.
INSULAR PACÍFICA	VIERNES Cielo parcialmente nublado con precipitaciones fuertes en Gorgona y moderadas en Malpelo. SABADO: Cielo parcialmente cubierto con lluvias moderadas en Gorgona y en Malpelo.
OCEANO PACÍFICO	VIERNES Cielo parcialmente nublado con lluvias moderadas en Centro y Norte del área marítima.. SABADO: Cielo parcialmente nublado con lluvias fuertes al Norte y lluvias moderadas en el Centro y sur del área Marítima.
ORINOQUIA	VIERNES Durante las primeras horas del día se esperan lluvias moderadas en sectores de Vichada y cielo parcialmente nublado en el resto de la región. En la tarde y noche, se prevén lluvias fuertes en Vichada; lluvias moderadas en Arauca, Casanare y Meta. SABADO: Cielo parcialmente nublado con lluvias fuertes en Vichada, Meta y precipitaciones moderadas en Casanare y Arauca. No se descarta la presencia de actividad eléctrica.
AMAZONICA	VIERNES En horas de la mañana, lluvias moderadas en Guainía, Vaupés y Amazonas. En horas de la tarde, lluvias fuertes en Guainía, Guaviare y Vaupés; lluvias moderadas en Amazonas, Putumayo y Caquetá. SABADO: Cielo parcialmente nublado con lluvias fuertes en Amazonas y Vaupés; lluvias moderadas en Guainía, Guaviare, Putumayo y Caquetá.

ALERTAS VIGENTES

Para mayor información sobre el Pronóstico del Estado del Tiempo, Informes Técnicos Diarios y Comunicados Especiales, e informes de otras áreas temáticas, tales como Hidrología, Deslizamientos de Tierra e Incendios, se sugiere consultar la siguiente dirección electrónica: www.ideam.gov.co

REGIÓN CARIBE

ALERTA ROJA: SECTORES DEL CANAL DEL DIQUE

Debido a daños en algunos sectores de los taludes, especialmente en inmediaciones de Mahates (Bolívar) se mantienen las inundaciones, aunque los niveles en el río Magdalena oscilan en el rango de medios a altos.

ALERTA ROJA: PROBABILIDAD DE INUNDACIONES LENTAS, ASOCIADAS CON PROBLEMAS DE JARILLONES.

Debido a daños en algunos sectores de los taludes, éstos han causado afectaciones, especialmente en el sector de Guamal, San Sebastián de Buenavista y San Zenón, por la margen derecha, y en el sector de Mompóx, Talaiga Nuevo y Santa Ana. Se resalta que en los sectores antes mencionados, el río Magdalena oscila con niveles en el rango de medios a altos (normales para la época). Por lo anterior se recomienda especial atención de los CLOPADS y CREPADS de las zonas mencionadas, permanecer atentos, especialmente en el tema relacionado con posibles afectaciones en algunos jarillones.

ALERTA ROJA: NIVELES ALTOS EN EL RÍO SAN JORGE

Se mantiene la condición de ascenso moderado del río San Jorge lo mismo que de su principal afluente el río San Pedro. Aunque los incrementos de niveles no han causado afectación, se recomienda atención en sitios bajos (especialmente en los municipios de Buenavista, La Apartada y parte de la zona de La Mojana), ante la posibilidad de inundaciones lentas. Los incrementos son resultado a las fuertes precipitaciones registradas desde ayer en la noche.

ALERTA AMARILLA: POR RIOS SIERRA NEVADA DE SANTA MARTA

Aunque todavía no se reportan afectaciones, continúan las lluvias en estribaciones de la Sierra Nevada de Santa Marta, con lo cual se pueden presentar crecientes súbitas en los ríos Manzanares, Guachaca, Tucurínca, Aracataca, Fundación, Sevilla y Algarrobo. Igual condición se presenta en la cuenca media y baja del río Ranchería y varios de sus afluentes, por lo cual se recomienda especial atención a los pobladores ribereños de la zona rural y urbana de Manaure (La Guajira). Se prevé que se registren ascensos moderados durante el fin de semana.

REGIÓN ANDINA

ALERTA ROJA: NIVELES ALTOS EN EL RÍO BOGOTÁ

Los altos niveles que presenta el río Bogotá desde su parte alta y en su tránsito a lo largo de la sabana y el Distrito Capital, mantienen afectaciones tanto en las poblaciones como en algunos ejes viales así como en extensas zonas de producción agrícola y pecuaria. La recomendación se extiende a los siguientes sectores:

Cuenca alta: se mantiene la atención para las zonas bajas de los municipios de Chía, Cajicá, Cota. Adicionalmente se recomienda estar atentos a los niveles de la laguna de Fúquene

Cuenca media: especial atención para zonas bajas de Funza, Mosquera, el Distrito Capital y parte del municipio de Soacha, ante la eventual incremento de los ríos Salitre o Juan Amarillo, San Francisco, Fucha, Tunjuelo y Balsillas, afluentes al río Bogotá. Como resultado del tránsito de la onda, se reportan niveles muy altos en las estaciones de Gibraltar y Mosquera (monitoreadas por la EAAB).

Sistema hídrico urbano: las condiciones de lluvia persistente sobre la ciudad han reducido la capacidad para transportar excedentes hídricos en los canales, por lo cual se insiste en la necesidad de realizar una observación detallada de las condiciones de evolución de estos sistemas.

ALERTA ROJA: INCREMENTO EN LOS NIVELES RÍO CAUCA (CUENCA MEDIA)

Continúan registrándose niveles altos con afectación en diversos sectores en la cuenca del río Cauca, por lo cual se mantiene el nivel de alerta en Bolombolo (municipio de Venecia), y a pesar de que se presenta una condición de descenso moderado, los niveles oscilan en el rango de altos, condición que continuará durante el fin de semana, registrándose el tránsito de la onda de crecida hasta Puerto Valdivia (Antioquia).

ALERTA ROJA: NIVELES ALTOS EN RIOS DE BOYACA Y CASANARE

Persisten los niveles altos en ríos que discurren por el departamento de Boyacá, los cuales mantienen las afectaciones en los municipios de Tunja, Tuta, Paipa, Duitama, Sogamoso, Paz del Río y Soata, entre otros. En inmediaciones del municipio de Yopal se mantienen los niveles altos ocasionando afectación en amplios sectores urbanos y rurales.

ALERTA ROJA: NIVELES ALTOS EN RÍO NARE

Importante ascenso de nivel del río Nare se registra en la madrugada de hoy, alcanzando valores altos que superan la cota crítica de afectación, se sugiere especial atención en sectores aguas abajo y aledaños a la rivera del río Nare, especialmente en corregimientos y poblaciones como Puerto Nare, La Sierra, Zambito y Baúl.

ALERTA ROJA: NIVELES ALTOS EN EL RÍO MAGDALENA

Se mantienen los niveles altos en el río Magdalena con tendencia al incremento en el sector comprendido entre Puerto Berrio, Tagual (Cimitarra, Santander) y Barrancabermeja (Santander), debido a las precipitaciones registradas en la zona y al tránsito de la creciente que presento afectaciones en el municipio de Honda.

ALERTA ROJA: DESLIZAMIENTOS DE TIERRA

Se pronostica amenaza alta a moderada por deslizamientos de tierra en áreas inestables en el departamento de:

Antioquia: Carmen De Viboral, Cocorná, Jericó, Nariño, San Francisco, San Luis y Sonsón.

Cauca: Páez (Belalcázar), Buenos Aires, El Tambo, Inzá, Jambaló, López, Rosas, Santa Rosa y Suárez.

Huila: La Plata, Guayabetal, Nátaga y Tesalia

Nariño: Samaniego.

Norte de Santander: Ábrego, Cócota, Convención, Cucutilla, Hacarí, Labateca, Pamplona, San Calixto, Sardinata, Silos y Villa Caro.

Santander: Suaita.

Tolima: Armero (Guayabal), Casabianca, Chaparral, Dolores, Falan, Fresno, Herveo, Libano, Mariquita, Natagaima, Palocabildo, Planadas, Rioblanco, Roncesvalles, San Antonio y Villahermosa.

ALERTA NARANJA: NIVELES ALTOS EN RIOS DE SANTANDER Y NORTE DE SANTANDER

Se mantienen las afectaciones por el desbordamiento de ríos y quebradas en esta zona del país, en especial en la cuenca de los ríos Sogamoso, Chicamocha y Táchira. Se sugiere estar alerta a los niveles de los ríos Táchira, Pamplona, Zulusquilla, Zulía, Algodonal y Catatumbo ante la probabilidad de crecientes súbitas.

ALERTA NARANJA: NIVELES ALTOS EN RIOS DE SANTANDER

El río Sogamoso aunque su tendencia es de descenso, a la altura de la estación El Tablazo mantiene niveles altos y ocasiona afectaciones en sectores rurales de Barrancabermeja. El tránsito de esta creciente tendrá efecto sobre el río Magdalena.

ALERTA NARANJA: RECOMENDACIÓN PARA VIGILANCIA DE NIVELES DE LOS RÍOS EN SECTORES DE LA ZONA DE INFLUENCIA DEL VOLCÁN NEVADO DEL RUIZ.

Con la persistencia de lluvias en el área de influencia del nevado del Ruiz, se sugiere estar atentos ante las posibles crecientes súbitas en los principales ríos del nevado y sus respectivos afluentes. Particular atención en los ríos Lagunilla, Gualí, Recio y Azufrado.

ALERTA NARANJA: DESLIZAMIENTOS DE TIERRA

Se pronostica amenaza moderada a alta por deslizamientos de tierra en áreas inestables en los siguientes departamentos:

Antioquia: Abejorral, Amagá, Andes, Angelópolis, Arboletes, Argelia, Caldas, Cañasgordas, Caramanta, Carmen De Viboral, Ciudad Bolívar, Dabeiba, Ebéjico, Fredonia, Frontino, Giraldo, Ituango, La Ceja, La Pintada, La Unión, Maceo, Medellín, Montebello, Necocli, Puerto Berrio, Remedios, Salgar, San Juan De Urabá, Santa Bárbara, Santa Fe De Antioquia, Sopetrán, Tarso, Uramita, Urao, Venecia y Yolombó.

Boyacá: Almeida, Berbeo, Betéitiva, Buenavista, Chinavita, Chita, Coper, Corrales, El Espino, Gámeza, La Victoria, Maripí, Mongua, Monquirá, Muzo, Otanche, Pachavita, Panqueba, Pauna, Paya, Paz De Rio, Pesca, Puerto Boyacá, Quípama, Saboyá, San José de Pare, San Pablo De Borbur, Santana, Socotá, Tasco, Tibaná, Tópaga, Turmequé, Umbita y Ventaquemada.

Caldas: Samaná. Se pronostica amenaza **baja a moderada** en los municipios de Aguadas, Chinchiná, Filadelfia La Merced, Manizales, Manzanares, Marmato, Marquetalia, Marulanda, Neira, Norcasia, Pácora, Pensilvania, Salamina, Supia, Victoria y Villamaría.

Cundinamarca: Albán, Anolaima, Bitúima, Cachipay, Caparrapí, Carmen De Carupa, Chaguani, Chocontá, Cucunubá, El Colegio, El Peñón, Guaduas, Guatavita, Guayabal De Siquima, La Mesa, La Palma, La Peña, La Vega, Lenguaque, Machetá, Nimaima, Nocaima, Pacho, Paima, Pulí, Quebradanegra, Quipile, San Antonio De Tequendama, San Cayetano, San Francisco, San Juan De Rioseco, Sasaima, Sesquilé, Subachoque, Suesca, Supatá, Tabio, Topaipí, Utica, Vergara, Vianí, Villagómez, Villapinzón, Villeta, Yacopí y Zipaquirá.

Risaralda: Santa Rosa de Cabal.

San Vicente De Chucurí, Santa Helena Del Opón, Suaita, Sucre, Tona, Valle De San José y Vélez.

Santander: Albania, Barbosa, Bolívar, Carcasi, Charalá, Chima, Chipatá, Contratación, Coromoro, El Carmen, El Guacamayo, Florián, Floridablanca, Girón, Guadalupe, Guepsa, La Belleza, La Paz, Landázuri, Lebrija, Macaravita, Matanza, Mogotes, Piente Nacional, Puerto Wilches, Rionegro, Sabana De Torres, San Andrés, San Benito, San Miguel.

Valle del Cauca: Bolívar, Calima (El Darién), El Cerrito, El Dovio, Sevilla, Tuluá y Versalles.

REGIÓN ORINOQUIA

ALERTA ROJA: DESLIZAMIENTOS DE TIERRA

Se pronostica amenaza alta a moderada por deslizamientos de tierra en áreas inestables en los departamentos de:

Boyacá: Aquitania, San Luis De Gaceno y Santa María.

Casanare: Chámeza, Aguazul, Hato Corozal, La Salina, Nunchía, Paz De Ariporo, Pore, Recetor, Sabanalarga, Támara, Tauramena y Yopal.

Meta: Villavicencio, Acacias, Cubarral, El Castillo y Restrepo.

ALERTA NARANJA: DESLIZAMIENTOS DE TIERRA

Se pronostica amenaza moderada a alta por deslizamientos de tierra en áreas inestables en los siguientes departamentos:

Norte de Santander: Toledo y Chitá.

Boyacá: Campohermoso, Guicán, Labranzagrande, Macanal, Miraflores, Páez, Pajarito, Pisba y Rondón.

Cundinamarca: Medina, Paratebuena, Cáqueza, Gachetá, Gama, Guayabeta, Gutiérrez, Quetame y Ubalá.

ALERTA NARANJA: PROBABILIDAD DE CRECIENTES SÚBITAS PARA RÍOS DEL PIEDEMONT LLANERO Y NIVELES ALTOS EN EL RIO META

Persisten las lluvias en esta zona y por ello se mantiene este nivel de alerta para los ríos del piedemonte llanero. Debido a las fuertes precipitaciones registradas en la cuenca alta de los ríos Casanare y Arauca es posible la ocurrencia de crecientes súbitas en los afluentes de alta montaña por lo que se recomienda estar atentos a los niveles de dichos afluentes y los cauces principales. También se recomienda atención de los niveles de los ríos Guayabero y Ariari afluentes del río Guaviare.

REGIÓN PACÍFICA

ALERTA NARANJA: DESLIZAMIENTOS DE TIERRA

Se pronostica amenaza moderada a alta por deslizamientos de tierra en áreas inestables en los siguientes departamentos:

Chocó: Quibdó, Atrato (Yuto) y Río Quito (Paimadó).

Nariño: Barbacoas y Ricaurte.

Valle del Cauca: Buenaventura y Dagua.

REGIÓN AMAZÓNICA

ALERTA ROJA: NIVELES ALTOS EN EL RÍO AMAZONAS

Persisten los niveles altos en el río Amazonas a la altura de Leticia y se mantiene la alerta roja, por cuanto se alcanzan cotas críticas de afectación en algunos sectores, especialmente en el sector Nazareth - Leticia (Amazonas).

ALERTA NARANJA: DESLIZAMIENTOS DE TIERRA

Se pronostica amenaza moderada a alta por deslizamientos de tierra en áreas inestables en el departamento de:

Caquetá: Belén de Los Andaquíes, Morelia y San José de Fragua.

MAR CARIBE

ALERTA ROJA: TIEMPO LLUVIOSO

En amplios sectores del Centro y Occidente del Mar Caribe Colombiano en altamar incluidas zonas costeras, se esperan precipitaciones de carácter fuerte con posibilidad de tormenta eléctrica y rachas de viento. Se recomienda a usuarios de embarcaciones de poco calado consultar con las Capitanías de Puerto antes de zarpar ante inminente tempestad.

ALERTA AMARILLA: OLEAJE Y VIENTO

En amplios sectores del Mar Caribe colombiano, especialmente en alta mar se prevén condiciones de peligro para la travesía de pequeñas embarcaciones por cuenta del oleaje que variará entre 2.0 - 3.0 metros y el viento que oscilará entre 20- 30 nudos (37 - 54 km/h) con probabilidad de rachas mayores. Se recomienda a usuarios consultar con las Capitanías de puerto al transitar por el área.

ALERTA AMARILLA: PLEAMARES

Hasta el próximo 30 de abril se espera una de las pleamares más significativas del mes en el litoral Caribe colombiano incluido el Archipiélago de San Andrés y Providencia. Se recomienda a los habitantes costeros estar atentos a la evolución de este fenómeno.

OCÉANO PACÍFICO

ALERTA AMARILLA: TIEMPO LLUVIOSO

En amplios sectores del Centro y Sur de la zona marítima nacional, se esperan condiciones de tiempo lluvioso con probabilidad de tormenta eléctrica y ráfagas de viento, se recomienda a pescadores y usuarios de pequeñas embarcaciones consultar con las Capitanías de Puerto antes de zarpar.

ALERTA ROJA. PARA TOMAR ACCIÓN Advierte a los sistemas de prevención y atención de desastres sobre la amenaza que puede ocasionar un fenómeno con efectos adversos sobre la población, el cual requiere la atención inmediata por parte de la población y de los cuerpos de atención y socorro. Se emite una alerta sólo cuando la identificación de un evento extraordinario indique la probabilidad de amenaza inminente y cuando la gravedad del fenómeno implique la movilización de personas y equipos, interrumpiendo el normal desarrollo de sus actividades cotidianas.

ALERTA NARANJA. PARA PREPARARSE Indica la presencia de un fenómeno. No implica amenaza inmediata y como tanto es catalogado como un mensaje para informarse y prepararse. El aviso implica vigilancia continua ya que las condiciones son propicias para el desarrollo de un fenómeno, sin que se requiera permanecer alerta.

ALERTA AMARILLA. PARA INFORMARSE Es un mensaje oficial por el cual se difunde información. Por lo regular se refiere a eventos observados, reportados o registrados y puede contener algunos elementos de pronóstico a manera de orientación. Por sus características pretéritas y futuras difiere del aviso y de la alerta, y por lo general no está encaminado a alertar sino a informar.

CONDICIONES NORMALES La información que se suministra se encuentra dentro de los rangos normales.

°C: grados Celsius

m: metros

mm: milímetros

msnm: metros sobre nivel del mar

KPH: kilómetros por hora

GOES: Geostationary Operational Environmental Satellites (Satélite Geoestacionario Operacional Ambiental).

GOES-13 es el designado GOES-Este, localizado en 75° W sobre el ecuador geográfico.

PNN: Parque Nacional Natural

SFF: Santuario de Fauna y Flora

Ricardo LOZANO PICÓN, Director General
María Teresa MARTÍNEZ GÓMEZ, Jefe Oficina de Pronósticos y Alertas
Juan Francisco ALAMEDA VIVEROS, Coordinador de Alertas Ambientales

Profesionales en turno:
Yolanda GONZALEZ, Nicolás CUADROS, Gloria ARANGO, Carlos ORTEGÓN, Claudia TORRES, Mauricio TORRES y Nelsy VERDUGO.
Internet: <http://www.ideam.gov.co>
Correo electrónico servicio@ideam.gov.co * alertasideam@ideam.gov.co
Carrera 10 N° 20 - 30 ** Piso 9, Bogotá, D.C.
Teléfono: 3421586.