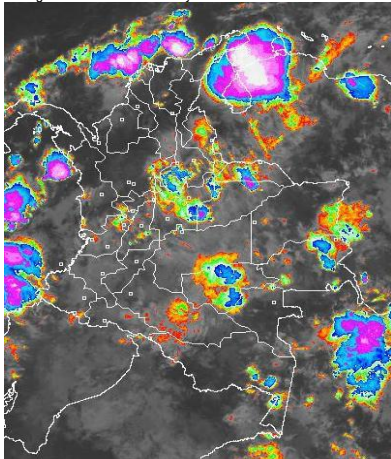


CONDICIONES HIDROMETEOROLÓGICAS ACTUALES

En la mayor parte del territorio nacional prevalecen las condiciones lluviosas, por lo que se mantendrá la **ALERTA ROJA** por deslizamientos de tierra en varios sectores inestables de las regiones Andina, Orinoquia, Pacífico y Caribe. **ALERTA ROJA** por niveles altos en la cuenca media del río Magdalena y el río Amazonas. **ALERTA NARANJA** por niveles altos en las cuencas media de los ríos Magdalena y Cauca. **ALERTA NARANJA** por crecientes súbitas en ríos del Piedemonte llanero.

IMAGEN SATELITAL

Imagen GOES-14 * 05 de mayo de 2012 * Hora 6:15 a. m. HLC



PRONÓSTICO CONDICIONES METEOROLÓGICAS ESPECIALES

ÁREA DEL VOLCÁN CERRO MACHÍN

Se prevén condiciones nubosas con lluvias de variada intensidad a diferentes horas. INGEOMINAS lo reporta en **NIVEL AMARILLO (III): CAMBIOS EN EL COMPORTAMIENTO DE LA ACTIVIDAD VOLCÁNICA.**

ELEVACIÓN (pies)	DIRECCIÓN	VELOCIDAD	
		NUDOS	KPH
10,000	SUR	5 - 10	9 - 18
18,000	SUR	5 - 10	9 - 18
24,000	SURESTE	5 - 10	9 - 18
30,000	SURESTE	5 - 10	9 - 18

ÁREA DEL VOLCÁN NEVADO DEL HUILA

En la mañana predominará el tiempo seco pero nuboso, después del mediodía y durante la noche se esperan precipitaciones entre ligeras a moderadas. INGEOMINAS lo reporta en **NIVEL AMARILLO (III): CAMBIOS EN EL COMPORTAMIENTO DE LA ACTIVIDAD VOLCÁNICA.**

ELEVACIÓN (pies)	DIRECCIÓN	VELOCIDAD	
		NUDOS	KPH
10,000	SURESTE	5	9
18,000	SUR	10 - 15	18 - 27
24,000	SURESTE	5 - 10	9 - 18
30,000	SURESTE	5 - 10	9 - 18

ÁREA DEL VOLCÁN GALERAS

Cielo parcialmente nublado con predominio de tiempo seco en el día, en horas de la noche y madrugada son previstas algunas lluvias. INGEOMINAS lo reporta en **NIVEL AMARILLO (III): CAMBIOS EN EL COMPORTAMIENTO DE LA ACTIVIDAD VOLCÁNICA.**

ELEVACIÓN (pies)	DIRECCIÓN	VELOCIDAD	
		NUDOS	KPH
10,000	SUR	5	9
18,000	SURESTE	5 - 10	9 - 18
24,000	ESTE	10 - 15	18 - 27
30,000	ESTE	10 - 20	18 - 36

ÁREA DEL VOLCÁN DEL RUIZ

Se pronostican condiciones de cielo parcialmente nublado con precipitaciones moderadas especialmente en las horas de la tarde y de la noche. INGEOMINAS lo reporta en **NIVEL AMARILLO (III): CAMBIOS EN EL COMPORTAMIENTO DE LA ACTIVIDAD VOLCÁNICA.**

ELEVACIÓN (pies)	DIRECCIÓN	VELOCIDAD	
		NUDOS	KPH
10,000	SUR	5 - 10	9 - 18
18,000	SUR	5 - 10	9 - 18
24,000	SUR	5 - 10	9 - 18
30,000	SURESTE	10 - 15	18 - 27

LO MÁS DESTACADO

ALERTA ROJA. PARA TOMAR ACCIÓN **ALERTA NARANJA. PARA PREPARARSE** **ALERTA AMARILLA. PARA INFORMARSE**

- Las lluvias se concentraron principalmente en las regiones Caribe y Andina. El mayor registro se reportó en el municipio de **Cúcuta (Norte de Santander) con 131.4 mm.**
- ALERTA ROJA** para el río Magdalena a la altura de Barrancabermeja por presentar niveles altos y debido al tránsito de la onda de creciente del río Carare.
- ALERTA ROJA** para el río Amazonas por niveles altos, desde Bocas de Atacuari hasta Leticia (Amazonas), en los últimos días se conserva una tendencia de descenso.
- ALERTA ROJA** por amenaza alta a moderada de deslizamientos de tierra en áreas inestables en las regiones Andina, Orinoquia, Pacífica y Caribe.
- ALERTA NARANJA** por niveles altos en el río Cauca en su cuenca media.
- ALERTA NARANJA** por crecientes súbitas en algunos afluentes del piedemonte llanero y niveles en descenso en el río Meta.
- ALERTA NARANJA** para el río Bogotá por niveles altos, que en particular a la altura de la estación El Espino mantiene esta condición.
- ALERTA NARANJA** para la cuenca media del río Magdalena, desde Puerto Berrío (Antioquia) hasta el Banco (Magdalena), tanto afluentes como en su cauce principal.
- ALERTA NARANJA** para el piedemonte llanero por la probabilidad de crecientes súbitas especialmente en los ríos: Humea, Guatiquía y Cusiana.
- ALERTA NARANJA** por crecientes súbitas para los ríos de montaña de la cuenca alta del río Atrato.
- ALERTA NARANJA** por crecientes súbitas para los ríos del norte de Antioquia: Nechí, Mulatos y Sucio.

TEMPERATURAS MÁXIMAS

A continuación se relacionan los municipios donde se presentaron temperaturas iguales o superiores a 35°C:

DEPARTAMENTO	MUNICIPIOS
CESAR	Valledupar (38.0°C)
CUNDINAMARCA	Puerto Salgar (35.4°C)
HUILA	Villavieja (35.0)
LA GUAJIRA	Riohacha (35.6°C), Uribia (35.0°C)
TOLIMA	Natagaima (35.0°C)

PRECIPITACIONES

A continuación se relacionan los municipios donde en las últimas 24 horas se registraron precipitaciones iguales o superiores a 35 mm:

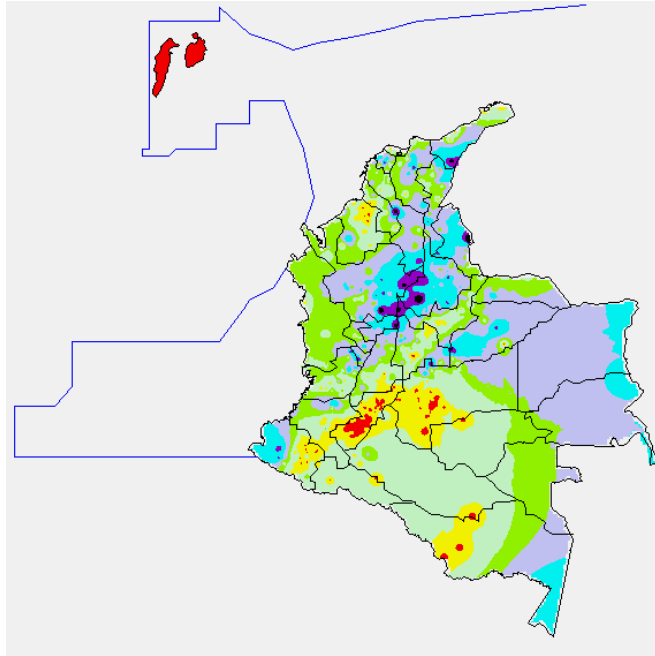
DEPARTAMENTO	MUNICIPIOS
AMAZONAS	Leticia (38.1)
ATLANTICO	Sabanalarga (63.0), Piojó (40.0).
ANTIOQUIA	Yondó (47.2), Sonsón (38.3), Cocorná (89.0), Puerto Berrío (68.6), San Roque (52.0), Concepción (49.0), Amalfi (42.0),
BOLIVAR	Magangué (73.0)
BOYACÁ	Puerto Boyacá (70.0), San Luis de Gaceno (35.7)
CALDAS	Samaná (42.0)
CASANARE	Villanueva (57.0), Trinidad (42.5)
CAUCA	Santander de Quilichao (42.6)
CESAR	San Alberto (53.0), Pelaya (42.7), Valledupar (38.0)
CUNDINAMARCA	Puerto Salgar (72.0)
GUAINIA	Inírida (57.0)
LA GUAJIRA	Villanueva (76.0), Urumita (59.0),
MAGDALENA	Fundación (63.0), Zona Bananera (34.0),
META	San Martín (43.0)
NARIÑO	Barbacoas (58.1)
NORTE DE SANTANDER	Cúcuta (131.4), Abrego (44.3), La Playa (40.5)
QUINDIO	Armenia (88.5)
RISARALDA	Santa Rosa del Cabal (44.2)
SANTANDER	Cimitarra (101.3), Chucurí (63.3), Piedecuesta (58.0), Curití (56.0), Barrancabermeja (51.6), Encino (46.4), Charalá (45.6), Bucaramanga (41.4), San Rafael (38.6), Pinchote (38.5), Valle de San José (38.4),

Continuación de las precipitaciones...

VALLE DEL CAUCA	Bugalagrande (40.0)
VAUPÉS	Mitú (60.0)
VIDHADA	Cumaribo (71.0)

MAPA DE PRECIPITACIÓN DIARIA

Desde las 7:00 a.m. del viernes 04 de mayo hasta las 7:00 a.m. del sábado 05 mayo de 2012.



0.0 mm	0.1 a 1.0 mm	1.1 a 5.0 mm	5.1 a 10.0 mm
10.1 a 20.0 mm	20.1 a 40.0 mm	40.1 a 60.0 mm	> de 60.1 mm

ESTADO DE LOS EMBALSES

A continuación se relacionan los volúmenes útiles diarios (expresados en porcentaje) de reservas de algunos embalses de acuerdo con información consultada en XM:

EMBALSE	DEPARTAMENTO	VOLUMEN ÚTIL DIARIO (%)
MIEL I	Caldas	72.83
MIRAFLORES	Antioquia	68.46
EL PEÑOL	Antioquia	100.09
PLAYAS	Antioquia	129.31
PORCE II	Antioquia	87.63
PORCE III	Antioquia	66.97
PUNCHINA	Antioquia	86.60
RIOGRANDE 2	Antioquia	94.99
SAN LORENZO	Antioquia	30.69
TRONERAS	Antioquia	114.25
URRÁ I	Córdoba	58.83
AGREGADO BOGOTÁ	Cundinamarca	74.73
BETANIA	Huila	78.58
MUÑA	Cundinamarca	96.17
PRADO	Tolima	64.08
CHUZA	Cundinamarca	60.30
ESMERALDA	Boyacá	43.05
GUAVIO	Cundinamarca	96.48
ALTO ANCHICAYÁ	Valle del Cauca	48.51
CALIMA 1	Valle del Cauca	78.60
SALVAJINA	Cauca	32.74
NEUSA	Cundinamarca	71.65
SISGA	Cundinamarca	71.65
TOMINÉ	Cundinamarca	69.86

PRONÓSTICO METEOROLÓGICO

REGIÓN	PRONÓSTICO
SABANA DE BOGOTÁ	SÁBADO: En el transcurso de la jornada prevalecerán las condiciones nubosas en la Sabana, con precipitaciones entre ligeras a moderadas, especialmente en horas de la tarde y de la noche, en algunos casos acompañadas de tormentas eléctricas. DOMINGO: En la mañana se prevé cielo parcialmente nublado con probabilidad de algunas lloviznas en el Norte de la Sabana. En las horas de la tarde y noche precipitaciones de variada intensidad en el Norte y Occidente de la Sabana.
ANDINA	SÁBADO: A lo largo de la jornada predominarán las condiciones nubosas en la región con precipitaciones entre ligeras a moderadas en amplios sectores de Cundinamarca, Antioquia, Risaralda, Quindío, Caldas, Santander, Norte de Santander, Tolima, Huila, Valle del Cauca, Cauca y Nariño. En algunos sectores con posibilidad de actividad eléctrica. DOMINGO: En la región se espera tiempo nuboso con poco Sol, las lluvias se esperan principalmente en horas de la tarde y de la noche en varios sectores de Cundinamarca, Antioquia, los Santanderes, Eje Cafetero, Tolima, Huila y Macizo colombiano.
CARIBE	SÁBADO: En la mañana se prevé tiempo seco en la mayor parte de la región, excepto en sectores de La Guajira donde son previstas algunas lluvias. En la tarde y noche las precipitaciones se reactivarán en varios sectores de Magdalena, Cesar, Atlántico, Bolívar, Sucre, Córdoba y Urabá, inclusive no se descartan tormentas eléctricas. DOMINGO: A lo largo de la jornada se espera abundante nubosidad con precipitaciones y actividad eléctrica en las estribaciones de la Sierra Nevada de Santa Marta y en sectores de La Guajira, Bolívar, Atlántico, Sucre, Magdalena, Cesar, Córdoba y Urabá, especialmente en horas de la tarde y noche.
ARCHIPIÉLAGO DE SAN ANDRÉS, PROVIDENCIA Y SANTA CATALINA	SÁBADO: Aunque durante el día son esperadas condiciones secas, no se descartan lloviznas ocasionales en la Isla de San Andrés. DOMINGO: Cielo parcialmente nublado con predominio de tiempo seco a lo largo de la jornada.
MAR CARIBE	SÁBADO: Cielo entre parcialmente nublado y nublado. Lluvias entre ligeras a moderadas acompañadas de tormentas eléctricas enfrente de la costa de La Guajira, Magdalena y Atlántico, en el resto del Caribe colombiano predominará el tiempo seco. DOMINGO: Nubosidad variable y condiciones secas en la mayor parte de la zona marítima nacional, salvo en algunas zonas del Centro y Oriente de la zona marítima colombiana donde se esperan precipitaciones variadas.
PACÍFICA	SÁBADO: A lo largo de la región predominarán las condiciones nubosas con predominio de tiempo seco en la mañana, en la tarde y en la noche volverán las lluvias a amplios sectores de Chocó, Valle del Cauca, Cauca y Nariño. DOMINGO: En la mañana cielo nublado con precipitaciones en el Norte del litoral. En horas de la tarde y de la noche incremento de la nubosidad con lluvias generalizadas, las más fuertes se pronostican en sectores de Valle del Cauca y Cauca.
INSULAR PACÍFICA	SÁBADO: Cielo entre parcialmente cubierto y cubierto con lluvias de variada intensidad después del mediodía y durante la noche. DOMINGO: Se estiman precipitaciones entre ligeras a moderadas, las más intensas en la Isla Gorgona en horas de la madrugada y de la mañana.
OCÉANO PACÍFICO	SÁBADO: Cielo entre parcialmente cubierto y cubierto con lluvias y descargas eléctricas, principalmente en alta mar, incluida el área de Malpelo. DOMINGO: En el Centro y Norte de la zona marítima colombiana predominarán las condiciones lluviosas durante la jornada, con probabilidad de tormentas eléctricas a diferentes horas.
ORINOQUIA	SÁBADO: Nubosidad variable con lluvias entre ligeras a moderadas a diferentes horas en el Piedemonte llanero y en diversos sectores del Meta y Vichada. Posibilidad de descargas eléctricas. DOMINGO: En la mayor parte de la región son pronosticadas nubes densas durante la jornada, las precipitaciones de mayor consideración se estiman en el Occidente de Arauca, Casanare y Meta, por la tarde y noche. En el Oriente del Meta y en sectores de Vichada se prevén lluvias variadas.
AMAZONICA	SÁBADO: Cielo entre parcialmente nublado y nublado con lluvias a diferentes horas del día y de la noche en varios sectores de Guainía, Guaviare, Vaupés, Amazonas, Caquetá y Putumayo, las de mayor consideración se pronostican a lo largo del Piedemonte amazónico. DOMINGO: A lo largo del día y de la noche persistirán las condiciones nubosas, con precipitaciones ligeras y dispersas en la mañana en los extremos oriental y occidental de la región. En horas de la tarde y de la noche se prevén lluvias entre ligeras a moderadas en Vaupés, Guainía, Caquetá y Amazonas.

ALERTAS VIGENTES

Para mayor información sobre el Pronóstico del Estado del Tiempo, Informes Técnicos Diarios y Comunicados Especiales, e informes de otras áreas temáticas, tales como Hidrología, Deslizamientos de Tierra e Incendios, se sugiere consultar la siguiente dirección electrónica: www.ideam.gov.co

REGIÓN CARIBE

ALERTA ROJA: PROBABILIDAD DE INUNDACIONES LENTAS, ASOCIADAS CON PROBLEMAS DE JARILLONES

Debido a daños en algunos sectores de los taludes, éstos han causado afectaciones, especialmente en el sector de Guamal, San Sebastián de Buenavista y San Zenón, por la margen derecha, y en el sector de Mompóx, Talaiga Nuevo y Santa Ana. Se resalta que en los sectores antes mencionados, el río Magdalena oscila con niveles en el rango de medios a altos (normales para la época). Por lo anterior se recomienda especial atención de los CLOPADS y CREPADS de las zonas mencionadas, permanecer atentos, especialmente en el tema relacionado con posibles afectaciones en algunos jarillones.

ALERTA ROJA: DESLIZAMIENTOS DE TIERRA

Se pronostica amenaza alta y moderada por deslizamientos de tierra en áreas inestables de:

Bolívar: San Pablo y Cantagallo.

ALERTA NARANJA: CRECIENTES SÚBITAS EN EL RÍO MULATOS Y SUCIO

En el sector noroccidental del departamento de Antioquia se registran crecientes súbitas que han alcanzado niveles críticos en el río Mulatos a la altura de Pueblo Bello (Antioquia). Se sugiere estar atentos a los variaciones del nivel del río Mulatos y Sucio (afluente en la parte baja del río Atrato) ya que no se descartan nuevos ascenso de similar magnitud para el fin de semana.

ALERTA AMARILLA: CRECIENTES SÚBITAS EN LOS RÍOS DE LA SIERRA NEVADA

Debido a la probabilidad de lluvias en el sector no se descartan la ocurrencia de crecientes súbitas en los ríos que nacen de la Sierra Nevada de Santa Marta, como son los ríos Fundación, Aracataca y Ranchería.

ALERTA AMARILLA: NIVELES ALTOS EN EL RÍO SINÚ

Debido a la operación normal del Embalse de Urrá y a las lluvias registradas en la cuenca media del río Sinú, se presenta incremento de los niveles del río Sinú, especialmente aguas arriba de Montería. Aunque los registros obtenidos no superan las cotas críticas ni de afectación, se previene a la población residente en inmediaciones de zonas bajas (especialmente en el sector Tierraalta-Montería, en el departamento de Córdoba), ante la eventual ocurrencia de crecidas súbitas.

REGIÓN ANDINA

ALERTA ROJA: DESLIZAMIENTOS DE TIERRA

Se pronostica amenaza alta por deslizamientos de tierra en áreas inestables de:

Antioquia: Alejandría, Caldas, Cisneros, Carmen De Viboral, Cocorná, Concepción, Medellín, Gómez Plata, San Francisco, San Luis, San Roque, Santo Domingo y Sonsón.

Boyacá: Aquitania, Cubará, Muzo, Páez, La Victoria, San Luis de Gaceno y Quipama.

Caldas: Samaná.

Santander: Cimitarra, Landázuri y Puerto Wilches

ALERTA ROJA: CRECIENTES SÚBITAS EN EL CARARE

Desde hoy en la madrugada el río Carare muestra un comportamiento de ascenso importante y probablemente alcance niveles de desbordamiento en las próximas horas, por tal razón se recomienda estar atentos frente al ascenso de los niveles que podría generar afectaciones en la parte media baja de la cuenca debido al tránsito de la onda de crecientemente.

ALERTA ROJA: NIVELES ALTOS RÍO MAGDALENA - BARRANCABERMEJA

Debido al tránsito de la onda de crecientemente registrada en el río Carare, se espera que los niveles del río Magdalena asciendan alcanzando, probablemente, valores cercanos a la cota de afectación por lo que se sugiere estar atentos a la evolución de este evento especialmente a la altura de Barrancabermeja donde los niveles ya se encuentran altos.

ALERTA NARANJA: NIVELES ALTOS EN EL RÍO CAUCA

En la estación Bolombolo se presentó una crecientemente súbita que superó cotas de afectación. Actualmente el comportamiento de los niveles es de descenso, sin embargo se sugiere continuar atentos a la evolución de los niveles ya que se prevé que persistan las lluvias en la cuenca alta y media de río Cauca a lo largo del fin de semana.

ALERTA NARANJA: NIVELES ALTOS EN EL RÍO BOGOTÁ

Se mantienen los niveles altos en el río Bogotá en algunos sectores de la cuenca media y baja; particularmente la EAAB reporta alerta Naranja la estación El Espino. Se sugiere mantener este nivel de alerta debido a la probabilidad de lluvias a lo largo de la cuenca.

ALERTA NARANJA: NIVELES ALTOS EN AFLUENTES DE LA CUENCA MEDIA DEL MAGDALENA

La persistencia y magnitud de las lluvias ocurridas sobre algunos sectores del centro de país ocasionó crecientes súbitas en algunos afluentes de esta zona del río. Particularmente los ríos La Miel, Nare, Carare y Chicamocha presentaron continuos ascenso del nivel en los últimos días, condición que se espera continúe en los próximos días.

ALERTA NARANJA: RECOMENDACIÓN PARA VIGILANCIA DE NIVELES DE LOS RÍOS EN SECTORES DE LA ZONA DE INFLUENCIA DEL VOLCÁN NEVADO DEL RUIZ.

Con la persistencia de lluvias en el área de influencia del nevado del Ruiz, se sugiere estar atentos ante las posibles crecientes súbitas en los principales ríos del nevado y sus respectivos afluentes. Particular atención en los ríos Lagunilla, Gualí, Recio y Azufrado.

ALERTA NARANJA: DESLIZAMIENTOS DE TIERRA

Se pronostica amenaza moderada a alta por deslizamientos de tierra en áreas inestables en los siguientes departamentos:

Antioquia: Abejorral, Amagá, Andes, Angelópolis, Anorí Argelia, Armenia, Belmira, Briceño, Cañasgordas, Campamento, Caracol, Caramanta, Ciudad Bolívar, Concordia, Dabeiba, Ebéjico, Envigado, Fredonia, Frontino, Giraldo, Ituango, La Ceja, La Unión, La Pintada, Maceo, Montebello, Nariño, Puerto Berrio, Puerto Triunfo, Remedios, Salgar, San Carlos, Santa Bárbara, Santa Fé de Antioquia, Puerto Nare, Sopetrón, Tarazá, Tarso, Uramita, Urao, Valdivia, Venecia y Yolombó.

Boyacá: Almeida, Berbeo, Betéitiva, Buenavista, Campo Hermoso, Chinavita, Chita, Coper, Corrales, Gámeza, Guicán, Maripí, Miraflores, Mongua, Monquirá, Otanche, Pachavita, Panqueba, Pauna, Paya, Paz De Rio, Pesca, Pisba, Rondón, Saboyá, Santana, San José de Pare, San Pablo de Borbur, Socotá, Tibaná, Tasco, Tibaná, Turmequé, Umbita y Ventaquemada

Caldas: Aguadas, Chinchiná, Filadelfia, La Merced, Manizales, Manzanaras, Marmato, Marquetalia, Marulanda, Neira, Norcasia, Pácora, Pensilvania, Salamina, Supia, La Victoria, y Villamaría.

Cauca: Caldono, El Tambo, Inzá, Jambaló, López, La Sierra, La Vega, Páez (Belalcázar), Rosas, Santa Rosa, Silvia, Suárez, Torbio y Totoró.

Huila: Aipe, La Plata y Neiva.

Norte de Santander: Abrego, Convención, Cúcuta, Cúcuta, Chitagá, Cucutilla, Durania, Gramalote, El Zulia, Hacarí, Labateca, Lourdes, San Calixto, Sardinata, Teorama y Villa Caro.

Risaralda: Santa Rosa de Cabal.

Santander: Albania, Barbosa, Bolívar, Carcasí, Charalá, Chipatá, Contratación, Coromoro, Encino, El Carmen, Florián, Floridablanca, Girón, Guacamayo, Guadalupe, Guavatá, Guepsa, La Belleza, La Paz, Landázuri, Lebrija, Macaravita, Matanza, Mogotes, Oiba, Puente nacional, Rionegro, Sabana de Torres, San Andrés, San Benito, San Miguel, San Vicente De Chucurí, Santa Helena Del Opón, Sucre, Tona, Valle De San José y Vélez.

Tolima: Alpujarra, Anzoátegui, Armero (Guayabal), Casabianca, Chaparral, Cunday, Dolores, Falan, Fresno, Herveo, Ibagué, Icononzo, Lérída, Libano, Mariquita, Natagaima, Palocabildo, Planadas, Prado, Purificación, Rioblanco, Roncesvalles, San Antonio, Villahermosa y Villarrica.

ALERTA NARANJA: NIVELES ALTOS EN EL RÍO MAGDALENA

Predominan los niveles en descenso para el río Magdalena en el sector comprendido entre Puerto Berrio (Antioquia), El Tagual y Barrancabermeja (Santander), Gamarra (Cesar) y el Banco (Magdalena). Sin embargo se sugiere continuar atentos a la evolución de los niveles ya que los niveles continúan altos y cerca a la cota de afectación en algunos sectores.

ALERTA AMARILLA: CRECIENTES SÚBITAS AFLUENTES CUENCA ALTA DEL RÍO CAUCA

Debido a la probabilidad de ocurrencia de crecientes súbitas en los ríos de la cuenca alta del río Cauca, ya que se espera que persistan las lluvias durante el fin de semana en el departamento del Valle del Cauca y Cauca.

REGIÓN ORINOQUIA

ALERTA ROJA: DESLIZAMIENTOS DE TIERRA

Se pronostica amenaza alta por deslizamientos de tierra en áreas inestables de:

Casanare: Chámeza, Sabanalarga, Villanueva y Tauramena.

Cundinamarca: Medina y Paratebuena y Yacopi.

Meta: Villavicencio, Acacias, Barranca de Upiá, Cubarral, Cumaral, El Calvario, El Castillo, El Dorado, Guamal y Restrepo.

ALERTA NARANJA: DESLIZAMIENTOS DE TIERRA

Se pronostica amenaza moderada por deslizamientos de tierra en áreas inestables de:

Arauca: Tame.

Casanare: Aguazul, Nunchía, Pore, Receter, Támara, Yopal, Hato Corozal, La Salina, Paz de Ariporo.

Norte de Santander: Toledo.

Boyacá: Cubará, Aquitania, Páez, Labranzagrande, Miraflores, Campohermoso, Macanal Pajarito, Pisba, San Luis De Gaceno y Santa María.

ALERTA NARANJA: CRECIENTES SUBITAS EN RIOS DEL PIEDEMONTE LLANERO

Por la intensidad y magnitud de las lluvias ocurridas en algunos sectores del piedemonte llanero se presentaron incrementos súbitos de nivel en la mayoría de los ríos de la cuenca alta, particularmente en los ríos Humea, Guatiquía y Cusiana. También se reportan incrementos de nivel en los ríos Guayuríba y Metica. Los niveles en el río Meta a la altura de Puerto López presentan un comportamiento de descenso y valores cercanos a la cota de afectación.

ALERTA AMARILLA: PROBABILIDAD DE CRECIENTES SÚBITAS PARA RÍOS DEL PIEDEMONTES LLANERO

Persisten las lluvias en esta zona y por ello se mantiene este nivel de alerta para los ríos del piedemonte llanero. Es posible la ocurrencia de crecientes súbitas en los afluentes de alta montaña por lo que se recomienda estar atentos a los niveles de dichos afluentes y los cauces principales. También se recomienda atención de los niveles de los ríos Guayabero y Ariari afluentes del río Guaviare.

REGIÓN PACÍFICA

ALERTA ROJA: DESLIZAMIENTOS DE TIERRA

Chocó: Istmina y Medio Baudó (Boca de Pepú).
Nariño: Barbacoas.

ALERTA NARANJA: DESLIZAMIENTOS DE TIERRA

Se pronostica amenaza moderada por deslizamientos de tierra en áreas inestables en el departamento de:

Chocó: Tadó, Bahía Solano (Mutis), El Cantón del San Pablo, Unión Panamericana.
Valle del Cauca: Buenaventura y Dagua

ALERTA AMARILLA: CRECIENTES SÚBITAS EN LOS RÍOS DEL SUR OCCIDENTE DEL PAÍS

En los últimos días se han registrado precipitaciones importantes al sur occidente del país, condición que se espera se mantenga el fin de semana por lo que se sugiere estar atentos frente a la ocurrencia de crecientes súbitas tanto en el cauce principal como afluentes de los ríos de ese sector, especialmente las cuenca de los ríos Naya, Timba, san Juan Micay, Mira y Patía.

REGIÓN AMAZÓNICA

ALERTA ROJA: NIVELES ALTOS EN EL RÍO AMAZONAS

El nivel del río Amazonas a la altura de Leticia se encuentra estable aunque superando la cota de desbordamiento.

ALERTA NARANJA: DESLIZAMIENTOS DE TIERRA

Se pronostica amenaza moderada por deslizamientos de tierra en áreas inestables en el departamento de:

Caquetá: Florencia, Belén De Los Andaquíes, El Paujil, Montañita, Morelia y San José Del Fragua.

ALERTA AMARILLA: PROBABILIDAD DE AUMENTOS DE NIVEL EN LOS RÍOS DEL PIEDEMONTES CAQUETEÑO

Dado el ingreso de intensas precipitaciones hacia el piedemonte Caqueteño y el Macizo Colombiano, se prevén crecientes súbitas en las cuencas de los ríos Ortegua, El Caraño, el Hacha y la quebrada La Perdiz, con afectaciones en los municipios de Florencia, Montañita, El Paujil, Milán, Doncello y Puerto Rico (Caquetá). Así como en la cuenca alta y media de los ríos Putumayo y Mocoa, en el departamento del Putumayo. Se recomienda estar atentos, efectuar limpiezas de residuos y material vegetal en las rondas y observar el trayecto de los ríos por posibles represamientos y avalanchas, ante crecientes súbitas.

MAR CARIBE

ALERTA AMARILLA: PLEAMARES

En los próximos días hasta el 09 de mayo del presente año se espera una de las mareas astronómicas más significativa del mes en el Mar Caribe colombiano incluido el archipiélago de San Andrés y Providencia, se recomienda a habitantes costeros estar atentos a la evolución del fenómeno.

ALERTA AMARILLA: TIEMPO LLUVIOSO

En amplios sectores del Centro y Oriente del Mar Caribe Colombiano, mar adentro y en cercanías a la costa, se esperan precipitaciones entre moderadas a fuertes con posibilidad de tormenta eléctrica y rachas de viento, por lo que se recomienda a usuarios de embarcaciones de poco calado consultar con las Capitanías de Puerto antes de zarpar en zonas de inminente tempestad.

OCÉANO PACÍFICO

ALERTA AMARILLA: TIEMPO LLUVIOSO

En amplios sectores de la zona Marítima Nacional, en alta mar y en cercanías al litoral, se esperan condiciones de tiempo lluvioso con probabilidad de tormenta eléctrica y ráfagas de viento, se recomienda a pescadores y usuarios de pequeñas embarcaciones consultar con las Capitanías de Puerto antes de zarpar.

ALERTA ROJA. PARA TOMAR ACCIÓN Advierte a los sistemas de prevención y atención de desastres sobre la amenaza que puede ocasionar un fenómeno con efectos adversos sobre la población, el cual requiere la atención inmediata por parte de la población y de los cuerpos de atención y socorro. Se emite una alerta sólo cuando la identificación de un evento extraordinario indique la probabilidad de amenaza inminente y cuando la gravedad del fenómeno implique la movilización de personas y equipos, interrumpiendo el normal desarrollo de sus actividades cotidianas.

ALERTA NARANJA. PARA PREPARARSE Indica la presencia de un fenómeno. No implica amenaza inmediata y como tanto es catalogado como un mensaje para informarse y prepararse. El aviso implica vigilancia continua ya que las condiciones son propicias para el desarrollo de un fenómeno, sin que se requiera permanecer alerta.

ALERTA AMARILLA. PARA INFORMARSE Es un mensaje oficial por el cual se difunde información. Por lo regular se refiere a eventos observados, reportados o registrados y puede contener algunos elementos de pronóstico a manera de orientación. Por sus características pretéritas y futuras difiere del aviso y de la alerta, y por lo general no está encaminado a alertar sino a informar.

CONDICIONES NORMALES La información que se suministra se encuentra dentro de los rangos normales.

°C: grados Celsius

m: metros

mm: milímetros

msnm: metros sobre nivel del mar

KPH: kilómetros por hora

GOES: Geostationary Operational Environmental Satellites (Satélite Geoestacionario Operacional Ambiental).

GOES-13 es el designado GOES-Este, localizado en 75° W sobre el ecuador geográfico.

PNN: Parque Nacional Natural

SFF: Santuario de Fauna y Flora

Ricardo LOZANO PICÓN, Director General
Julían CORRALES, Jefe Oficina de Pronósticos y Alertas
Juan Francisco ALAMEDA VIVEROS, Coordinador de Alertas Ambientales

Profesionales en turno:
Daniel USECHE, María Constanza ROSERO, Mónica CUELLAR y María Inés CUBILLOS.
Internet: <http://www.ideam.gov.co>
Correo electrónico servicio@ideam.gov.co * alertasideam@ideam.gov.co
Carrera 10 N° 20 - 30 ** Piso 9, Bogotá, D.C.
Teléfono: 3421586.