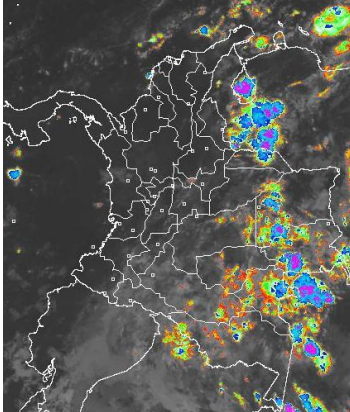


## CONDICIONES HIDROMETEOROLÓGICAS ACTUALES

A lo largo del territorio nacional se presenta atenuación de la nubosidad y de las precipitaciones dejando los núcleos de lluvia más significativos sobre el Oriente del País, es probable que a lo largo de la jornada las lluvias más significativas se concentren sobre estribaciones de la Sierra Nevada de Santa Marta, sectores de Cesar, La Guajira y departamentos del Oriente del país. En el territorio nacional prevalecen las condiciones lluviosas y por ende se mantendrá la **ALERTA ROJA** por deslizamientos de tierra en varios sectores inestables de las regiones Andina, Orinoquia y Pacífica, y la **ALERTA ROJA** por niveles altos en las cuencas media de los ríos Magdalena y Cauca y en el río Amazonas.

### IMAGEN SATELITAL

Imagen GOES-14 \* 08 de mayo de 2012 \* Hora 8:00 a. m. HLC



### PRONÓSTICO CONDICIONES METEOROLÓGICAS ESPECIALES

ÁREA DEL VOLCÁN CERRO MACHÍN			
Cielo parcialmente nublado con lluvias entre ligeras y moderadas, en horas de la tarde con incremento en la noche.			
INGEOMINAS lo reporta en <b>NIVEL AMARILLO (III): CAMBIOS EN EL COMPORTAMIENTO DE LA ACTIVIDAD VOLCÁNICA.</b>			
ELEVACIÓN (pies)	DIRECCIÓN	VELOCIDAD	
		NUDOS	KPH
10,000	SUR	5 - 10	9 - 18
18,000	SURESTE	5 - 10	9 - 18
24,000	ESTE	10 - 15	18 - 28
30,000	NORESTE	15	28
ÁREA DEL VOLCÁN NEVADO DEL HUILA			
Cielo parcialmente nublado con lluvias en la mañana; se espera un incremento de la nubosidad en horas de la tarde.			
INGEOMINAS lo reporta en <b>NIVEL AMARILLO (III): CAMBIOS EN EL COMPORTAMIENTO DE LA ACTIVIDAD VOLCÁNICA.</b>			
ELEVACIÓN (pies)	DIRECCIÓN	VELOCIDAD	
		NUDOS	KPH
10,000	SURESTE	5 - 10	9 - 18
18,000	ESTE	10 - 15	18 - 28
24,000	ESTE	15	28
30,000	NORESTE	15 - 20	28 - 37
ÁREA DEL VOLCÁN GALERAS			
Se espera cielo ligeramente nublado, luego son previstas algunas precipitaciones. Se esperan precipitaciones a lo largo de la tarde.			
INGEOMINAS lo reporta en <b>NIVEL AMARILLO (III): CAMBIOS EN EL COMPORTAMIENTO DE LA ACTIVIDAD VOLCÁNICA.</b>			
ELEVACIÓN (pies)	DIRECCIÓN	VELOCIDAD	
		NUDOS	KPH
10,000	SURESTE	5 - 10	9 - 18
18,000	ESTE	15 - 20	28 - 37
24,000	ESTE	15	28
30,000	NORESTE	20	37
ÁREA DEL VOLCÁN DEL RUÍZ			
Cielo nublado con lluvias en horas de la tarde y noche.			
INGEOMINAS lo reporta en <b>NIVEL AMARILLO (III): CAMBIOS EN EL COMPORTAMIENTO DE LA ACTIVIDAD VOLCÁNICA.</b>			
ELEVACIÓN (pies)	DIRECCIÓN	VELOCIDAD	
		NUDOS	KPH
10,000	SUR	5	9
18,000	SURESTE	5 - 10	9 - 18
24,000	ESTE	10	18
30,000	NORESTE	15	28

### LO MÁS DESTACADO

**ALERTA ROJA. PARA TOMAR ACCIÓN** **ALERTA NARANJA. PARA PREPARARSE** **ALERTA AMARILLA. PARA INFORMARSE**

- Las lluvias se concentraron principalmente en las regiones Caribe, Andina y Amazonia. El mayor registro se reportó en el municipio de **Zona Bananera (Magdalena)** con **100.0 mm**.
- ALERTA ROJA** para el río Amazonas por niveles altos, desde Bocas de Atacuari hasta Leticia (Amazonas), en los últimos días se conserva una tendencia de descenso.
- ALERTA ROJA** por amenaza alta a moderada de deslizamientos de tierra en áreas inestables en las regiones Andina, Orinoquia, Pacífica
- ALERTA ROJA** para el río Bogotá por niveles altos particularmente para su cuenca media y alta.
- ALERTA ROJA** para la cuenca media del río Magdalena, desde Puerto Berrio (Antioquia) hasta el Banco (Magdalena), tanto afluentes como en su cauce principal.
- ALERTA ROJA** por niveles altos en el río Cauca en el sector comprendido entre Venecia (Antioquia) y Yotoco (Valle del Cauca).
- ALERTA NARANJA** por crecientes súbitas para los ríos del norte de Antioquia: Nechi, Mulatos y Sucio.
- ALERTA NARANJA** para el piedemonte llanero por la probabilidad de crecientes súbitas especialmente en los ríos: Humea, Upiá, Guatiquía, Cusiana.

### TEMPERATURAS MÁXIMAS

A continuación se relacionan los municipios donde se presentaron temperaturas iguales o superiores a 35°C:

DEPARTAMENTO	MUNICIPIOS
CESAR	Valledupar (36.6°C)

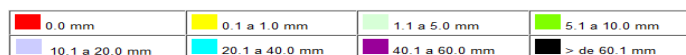
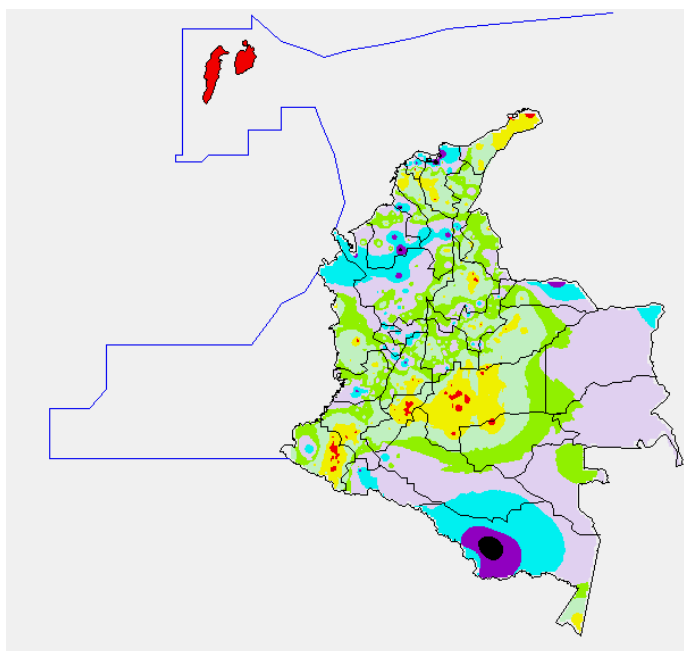
### PRECIPITACIONES

A continuación se relacionan los municipios donde en las últimas 24 horas se registraron precipitaciones iguales o superiores a 35 mm:

DEPARTAMENTO	MUNICIPIOS
ARAUCA	Arauca (56.0)
ATLANTICO	Baranoa (62.0)
AMAZONAS	Leticia (82.3)
ANTIOQUIA	Apartadó (70.4), Valdivia (47.0), Rionegro (39.8)
BOLIVAR	Arenal (56.3)
BOYACÁ	Campohermoso (38.5)
CALDAS	Victoria (44.0)
CAQUETA	Belén de los Andaquíes (36.0)
CESAR	Pelaya (44.0)
CÓRDOBA	Montelíbano (74.0), Planeta Rica (50.0), Ayapel (40.7)
MAGDALENA	Santa Marta (51.8), Ciénaga (77.2), Zona Bananera (100.0)
PUTUMAYO	Villagarzón (50.5)
QUINDIO	Salento (45.0)
SANTANDER	Coromoro (36.0), gambita (35.2)
SUCRE	Sincelejo (84.0), Majagual (40.0)
TOLIMA	San Sebastián de Mariquita (36.0), Ibagué (52.0), Villahermosa (41.7)
VALLE DEL CAUCA	Cali (49.0), Dagua (52.0)
VICHADA	Puerto Carreño (54.2)

## MAPA DE PRECIPITACIÓN DIARIA

Desde las 7:00 a.m. del lunes 07 de mayo hasta las 7:00 a.m. del martes 08 mayo de 2012.



## ESTADO DE LOS EMBALSES

A continuación se relacionan los volúmenes útiles diarios (expresados en porcentaje) de reservas de algunos embalses de acuerdo con información consultada en XM:

EMBALSE	DEPARTAMENTO	VOLUMEN ÚTIL DIARIO (%)
MIEL I	Caldas	77.96
MIRAFLORES	Antioquia	70.74
EL PEÑOL	Antioquia	102.09
PLAYAS	Antioquia	123.88
PORCE II	Antioquia	69.39
PORCE III	Antioquia	62.61
PUNCHINÁ	Antioquia	87.89
RIOGRANDE 2	Antioquia	92.95
SAN LORENZO	Antioquia	33.08
TRONERAS	Antioquia	117.34
URRÁ I	Córdoba	57.98
AGREGADO BOGOTÁ	Cundinamarca	74.76
BETANIA	Huila	76.10
MUÑA	Cundinamarca	99.45
PRADO	Tolima	67.18
CHUZA	Cundinamarca	60.26
ESMERALDA	Boyacá	47.26
GUAVIO	Cundinamarca	96.12
ALTO ANCHICAYÁ	Valle del Cauca	65.57
CALIMA 1	Valle del Cauca	79.80
SALVAJINA	Cauca	34.69
NEUSA	Cundinamarca	71.28
SISGA	Cundinamarca	69.57
TOMINÉ	Cundinamarca	76.10

## PRONÓSTICO METEOROLÓGICO

REGIÓN	PRONÓSTICO
SABANA DE BOGOTÁ	<b>MARTES:</b> En la mañana cielo entre parcial y mayormente nublado con probabilidad de lluvias ligeras al Norte y Occidente de la Sabana. En la tarde y la noche se prevé un incremento de la nubosidad acompañado de lluvias entre ligeras y moderadas, las más intensas sobre el Occidente y Sur de la Sabana. La temperatura máxima estará cercana a los 20° C <b>MIÉRCOLES:</b> Se estiman condiciones de cielo parcialmente cubierto con precipitaciones sectorizadas especialmente en las horas de la tarde y de la noche.
ANDINA	<b>MARTES:</b> En las horas de la mañana se espera cielo parcialmente nublado con lluvias en sectores del Norte de Santander, Boyacá, sectores de Cundinamarca y Huila. En la tarde y la noche incremento de la nubosidad con cielo mayormente nublado a lo largo de la región y lluvias entre moderadas a fuertes en los Santanderes, Boyacá, Antioquia, Eje Cafetero y precipitaciones de menor intensidad en Cundinamarca, Tolima y zonas de montaña del Sur de la Región. <b>MIÉRCOLES:</b> En el transcurso del día se esperan cielo mayormente cubierto con lluvias de carácter fuerte en las horas de la tarde y de la noche principalmente sobre sectores de los Santanderes, Antioquia, Eje Cafetero, Boyacá, Cundinamarca y precipitaciones más ligeras hacia el Sur de la Región.
CARIBE	<b>MARTES:</b> En las primeras horas del día se esperan condiciones de cielo parcialmente nublado con lluvias ligeras y dispersas especialmente en sectores aledaños a La Guajira, y litoral de Bolívar y Sucre. En las horas de la tarde y de la noche aumento de la nubosidad acompañada de precipitaciones fuertes especialmente en las Estribaciones de la Sierra Nevada de Santa Marta, en sectores de Cesar y La Guajira, lluvias ligeras en el resto de la Región. <b>MIÉRCOLES:</b> Durante el día se esperan condiciones de cielo mayormente nublado con precipitaciones entre moderadas y fuertes incluso acompañadas de tormentas eléctricas en sectores de Córdoba, Sucre, Bolívar, Magdalena, en la Sierra Nevada de Santa Marta y lluvias moderadas en Cesar y La Guajira.
ARCHIPIÉLAGO DE SAN ANDRÉS, PROVIDENCIA Y SANTA CATALINA	<b>MARTES:</b> Se prevé condiciones de cielo entre ligeramente nublado a parcialmente nublado con probabilidad de lluvias ocasionales durante la noche. <b>MIÉRCOLES:</b> Durante la jornada se estima predominen las condiciones de cielo parcialmente nublado con predominio de tiempo seco.
MAR CARIBE	<b>MARTES:</b> A lo largo del día se mantendrán condiciones de cielo parcialmente nublado con lluvias entre ligeras y moderadas sobre el todo litoral de la zona Marítima; las más intensas sobre la zona Oriental durante la mañana y la tarde. <b>MIÉRCOLES:</b> Se prevé cielo parcialmente cubierto con lluvias fuertes incluso acompañadas de actividad eléctrica sobre los litorales Occidental, Central y precipitaciones de menor intensidad hacia el Oriente de la zona Marítima.
PACÍFICA	<b>MARTES:</b> A lo largo del día se esperan predominen las condiciones de cielo parcialmente nublado con lluvias fuertes especialmente sobre el Oriente de Chocó, Valle del Cauca y precipitaciones de menor intensidad en Nariño y Cauca. Se estima que esta situación se presente principalmente durante las horas de la tarde y la noche. <b>MIÉRCOLES:</b> Cielo parcialmente nublado con precipitaciones entre moderadas a fuertes durante la jornada en sectores de Chocó, Valle del Cauca y lluvias moderadas en Nariño y Cauca.
INSULAR PACÍFICA	<b>MARTES:</b> Durante el día se espera una condición de cielo parcialmente nublado con lluvias ligeras en Gorgona y precipitaciones más intensas en Malpelo. <b>MIÉRCOLES:</b> Se prevé cielo parcialmente nublado con precipitaciones moderadas y lluvias de menor intensidad en Gorgona.
OCÉANO PACÍFICO	<b>MARTES:</b> En el transcurso de la jornada se espera cielo parcialmente nublado y lluvias de variada intensidad sobre los sectores Centro y Sur de la zona Marítima en alta mar como las más intensas. <b>MIÉRCOLES:</b> Se prevé cielo parcialmente nublado con lluvias generalizadas sobre el todo el litoral del área Marítima.
ORINOQUIA	<b>MARTES:</b> Durante el día se prevé cielo mayormente nublado y precipitaciones fuertes incluso acompañadas de actividad eléctrica en Arauca, Piedemonte de Casanare y sectores de Vichada y lluvias de menor intensidad en el Meta. Se estima que dicha situación sea más intensa en las horas de la mañana y de tarde. <b>MIÉRCOLES:</b> Se prevé cielo mayormente cubierto con precipitaciones entre moderadas a fuertes en amplios sectores de la Región, las de mayor intensidad sobre el Piedemonte llanero y en sectores de Arauca y Vichada.
AMAZONICA	<b>MARTES:</b> En las horas de la mañana se espera cielo parcialmente nublado con lluvias en sectores de Amazonas, Vaupés y Guainía, en la tarde y la noche incremento de la nubosidad con precipitaciones moderadas especialmente en Amazonas, Vaupés, Guainía y Guaviare, lluvias de carácter ligero en Putumayo y Oriente de Caquetá. <b>MIÉRCOLES:</b> Se prevé cielo parcialmente nublado con lluvias en las horas de la tarde y noche en sectores de Amazonas, Vaupés, Guainía, Guaviare, Piedemonte Amazónico y precipitaciones más ligeras sobre sectores de Putumayo y Caquetá.

## ALERTAS VIGENTES

Para mayor información sobre el Pronóstico del Estado del Tiempo, Informes Técnicos Diarios y Comunicados Especiales, e informes de otras áreas temáticas, tales como Hidrología, Deslizamientos de Tierra e Incendios, se sugiere consultar la siguiente dirección electrónica: [www.ideam.gov.co](http://www.ideam.gov.co)

### REGIÓN CARIBE

#### ALERTA NARANJA PROBABILIDAD DE INUNDACIONES LENTAS, ASOCIADAS CON PROBLEMAS DE JARILLONES

Se cambia de **ALERTA ROJA** a **ALERTA NARANJA** ya que moderadamente ha disminuido la afectación, especialmente en el sector de Guamal, San Sebastián de Buenavista y San Zenón, por la margen derecha, y en el sector de Mompóx, Talaiga Nuevo y Santa Ana. Ésta contingencia obedece a algunos daños que se presentaron en los jarillones en las márgenes del río Magdalena.

#### ALERTA NARANJA PROBABILIDAD DE INUNDACIONES LENTAS, CUENCA BAJA DEL RÍO MAGDALENA

Debido al incremento de las lluvias en amplios sectores de la región Caribe y al tránsito de la onda de crecida proveniente de la cuenca media, se recomienda especial atención para los siguientes sectores:

**Bolívar:** municipios de San Felipe y El Salto, ubicados en la margen derecha del brazo de Mompóx; también en los municipios de Magangué, San Pablo, Cantagallo y Hatillo de Loba (corregimientos de San Miguel y Juana Sánchez en la margen derecha de Brazo de Loba).

**Cesar:** en sectores rurales y urbanos del municipio de Gamarra, especialmente en el corregimiento de Capulco. Adicionalmente, poblaciones ribereñas de la Ciénaga de Zapatos, como Chimichagua y Saloa.

**Magdalena:** municipios de Belén en la Ciénaga de Zapatos y El Banco. También se destaca que las ciénagas de Zapatoza y San Zenón (departamento de Magdalena), tienen niveles muy altos y que generan desbordamientos y encharcamientos en las poblaciones aledañas.

Por las condiciones antes descritas, el IDEAM sugiere, al Sistema Nacional de Prevención y Atención de Desastres, y en especial, a los CLOPADS Y CREPADS, mantener los diferentes planes de emergencia ante posibles dinámicas extremas relacionadas con inundaciones lentas y crecientes súbitas.

#### ALERTA NARANJA CRECIENTES SÚBITAS EN EL RÍO MULATOS Y SUCIO

Se cambia de **ALERTA ROJA** a **ALERTA NARANJA** para el río Mulatos a la altura de Pueblo Bello (Antioquia). Los niveles oscilan en el rango de altos, por lo cual se sugiere especial atención a éste afluente del en la parte baja del río Atrato, ya que no se descartan nuevos ascenso de similar magnitud para el transcurso del día.

#### ALERTA NARANJA NIVELES ALTOS EN EL SAN JORGE

Las intensas lluvias presentadas desde hace tres días en la zona, han ocasionado importantes incrementos de los niveles del río San Jorge y de su principal afluente el río San Pedro (departamento de Córdoba). Hoy los niveles mantienen la tendencia de ascenso moderado, especialmente como resultado del tránsito de la onda proveniente desde la parte alta (confluencia del río San Pedro al río San Jorge). Por ésta situación se previene a pobladores de sectores bajos, especialmente en el sector Montelíbano - La Apartada - Ayapel, en el departamento de Córdoba. Se resalta la situación actualmente muy crítica y con mayor afectación en el municipio de Buenavista (Córdoba), especialmente en los corregimientos de Coyongo, Puerto Córdoba, Los Zambos e Isla Roja; para éste sector no solamente se presentan incrementos del río San Jorge, sino de varios de sus afluentes (se destacan Quebrada San Lorenzo y los Caños Los Zambos y Las Catas). Recomendación espacial para los CREPADS y CLOPADS del sector.

#### ALERTA NARANJA NIVELES ALTOS EN EL RÍO SINÚ

Debido al incremento de las lluvias, desde anoche se han presentado ascensos importantes del río Sinú (especialmente aguas abajo del Embalse de Urrá I) aunque éstos no han causado afectación. Como resultado de la operación normal del Embalse de Urrá y la información de las estaciones hidrológicas localizadas entre Urrá y la ciudad de Montería, durante el día de hoy se ha observado un ascenso moderado en los niveles, estos se encuentran en valores altos. El registro de lluvias más importante se presenta en la parte alta de la cuenca del río Sinú, en estribaciones del Parque Nacional Natural del Nudo de Paramillo, por lo cual se recomienda estar atentos a los pobladores de zonas ribereñas de los municipios Tierralta, Valencia, Morales, Montería, Ceteré, San Pelayo, Carrillo y Loricá, en el departamento de Córdoba, e igual recomendación en a en zonas bajas (especialmente en la margen derecha del río), en el sector Montería - Cereté y en inmediaciones de la Ciénaga de Momil. Se prevé que ésta condición de ascenso continúe en el transcurso de la semana.

#### ALERTA AMARILLA: CRECIENTES SÚBITAS EN LOS RÍOS DE LA SIERRA NEVADA

Debido a la reactivación de lluvias en la zona, se recomienda especial atención sobre varias corrientes de la Sierra Nevada de Santa Marta, especialmente los que vierten sus aguas a la Ciénaga Grande de Santa Marta, como son Quebrada la Aguja, río Frio, río Sevilla, río Tucurínca, río Aractaca, río Piedras y el Río San Sebastián o Fundación, ante la posibilidad de crecientes súbitas. Dicha recomendación se extiende también a lo largo de las cuencas altas, medias y bajas de los ríos Minca, Mazanares, Piedras y Mendihuaca. Igual condición se presenta en la cuenca media y baja del río Ranchería y varios de sus afluentes, por lo cual se recomienda especial atención a los pobladores ribereños de la zona rural y urbana de Manaure (La Guajira).

### REGIÓN ANDINA

#### ALERTA ROJA: NIVELES CON TENDENCIA AL ASCENSO EN EL RÍO BOGOTÁ

Debido a la reactivación de las lluvias en la cuenca alta y media del río Bogotá, y de acuerdo con el pronóstico de lluvias para los próximos días, se prevé incremento importante de éste río en el transcurso de la semana, por lo cual el IDEAM recomienda ésta alerta. Por lo anterior, se espera que la generación de nuevas ondas de crecida sigan transitando en las próximas horas con posibles anegamientos en algunos sectores del Norte de la Sabana de Bogotá, por lo cual se recomienda especial atención a pobladores en zonas ribereñas bajas del río Bogotá, especialmente para el sector aledaño a la vía Chia-Cota, lo mismo que en varios sectores de localidad de Suba (incluyendo la vía Suba-Cota). Adicionalmente, debido a las precipitaciones en las últimas horas, y con el pronóstico de las mismas, se recomienda especial atención, especialmente en los siguientes sectores:

**Cuenca alta:** se prevé un aumento de los niveles del río Bogotá, aunque las crecidas son amortiguadas por los embalses de Tominé, Sisga y Neusa amortiguaron en parte la crecencia. Sin embargo, debido a las posibles ondas de crecida se recomienda especial atención en zonas bajas de los municipios de Chia, Cajicá, Cota y los vecinos a la laguna de Fúquene.

**Cuenca media:** especial atención para zonas bajas de Funza, Mosquera, el Distrito Capital y parte del municipio de Soacha, ante la eventual incremento de los ríos Salitre o Juan Amarillo, San Francisco, Fucha, Tunjuelo y Balsillas, afluentes al río Bogotá.

**Cuenca del río Tunjuelo:** especial atención para éste río y para sus principales afluentes, como son las quebradas Yomasa, Santa Librada, Hoya del Ramo y Chiguaza por su margen derecha y las quebradas Yerbabuena, Trompetas, de Limas y Terreros por su margen izquierda.

Aunque todavía no se han registrado inundaciones, se considera prudente recomendar a los CLOPADS y CREPADS, para que permanezcan atentos ante la posibilidad de ocurrencia de inundaciones lentas.

#### ALERTA ROJA: DESLIZAMIENTOS DE TIERRA

Se pronostica amenaza alta por deslizamientos de tierra en áreas inestables de:

**Antioquia:** Cocorná, San Luis, San Francisco, Alejandría, Argelia, Caldas, Caramanta, Carmen De Viboral, Concepción, Fredonia, Gómez Plata, Granada, Medellín, Nariño, Santo Domingo y Sonsón.

**Boyacá:** Muzo, La Victoria y Quípama.

**Caldas:** Manzanares, Marquetalia, Norcasia, Pensilvania y Victoria.

**Norte de Santander:** Cúcuta.

**Santander:** Albania, Cimitarra, Chima, Contratación, El Guacamayo, Landázuri, Oiba, Puente Nacional y Suaita.

**Tolima:** Alpujarra, Anzoátegui, Armero (Guayabal), Casabianca, Chaparral, Cunday, Dolores, Falan, Fresno, Herveo, Ibagué, Iconónzo, Lérica, Libano, Mariquita, Melgar, Murillo, Natagaima, Palocabildo, Planadas, Prado, Rioblanco, Roncesvalles, San Antonio, Villahermosa y Villarrica.

**Valle del Cauca:** Ansermanuevo, Bolívar, Buga, Bugalagrande, Calima (El Darién), El Cerrito, El Dovio, Palmira, San, Pedro, Sevilla, Tuluá y Versalles.

#### ALERTA ROJA: NIVELES ALTOS RIO MAGDALENA (CUENCA MEDIA)

Predominan los niveles en ascenso para el río Magdalena en el sector comprendido entre Puerto Berrio (Antioquia), El Tagual y Barrancabermeja (Santander), Gamarra (Cesar) y El Banco (Magdalena). Se sugiere continuar atentos a la evolución de los niveles ya que los niveles continúan altos y cerca a la cota de afectación en algunos sectores.

#### ALERTA ROJA: NIVELES ALTOS EN EL RÍO CAUCA

En el sector comprendido entre Venecia (Antioquia) y Yotoco (Valle del Cauca) el río presenta continuas fluctuaciones del nivel muy cercanos a la cota de afectación. Actualmente el comportamiento del nivel es de ascenso y de acuerdo al pronóstico de lluvias no se descartan ascenso que sobrepasen la cota de afectación, por tanto se sugiere este nivel de alerta y continuar atentos a la evolución de los niveles ya que se prevé que persistan las lluvias en la cuenca alta y media de río Cauca en los próximos días.

#### ALERTA NARANJA: NIVELES ALTOS EN LAS CUENCAS ALTA Y MEDIA DEL RÍO CAUCA

Debido a la persistencia de las lluvias desde el fin de semana pasado se registran incrementos importantes del río Cauca y de varios de sus afluentes, en los sectores destacados a continuación:

**Antioquia:** se recomienda estar atentos ante la probabilidad de ocurrencia de crecientes súbitas en ríos de alta pendiente, especialmente al norte de Antioquia y particularmente la cuenca alta de los ríos San José, Tenche y El Bagre (afluentes del río Nechi), lo mismo que en otros afluentes al río Cauca a la altura de Puerto Valdivia, Tarazá y Nechí.

**Bolívar:** Achi

**Risaralda:** incrementos importantes en los niveles en La Virginia

**Sucre:** San Benito Abad, Caimito, San Marcos, Majagual, Sucre y Guaranda

**Valle del Cauca:** en la estación de Juanchito (municipio de Cali), se mantiene la condición de ascenso moderado en los niveles; el río Palo a presentando crecientes súbitas, y elevando los niveles del río Cauca a la altura de Cali (Valle del Cauca) condición que se espera se mantenga a lo largo del día de hoy. Los ríos Morales, Guadalajara y Cali, así como los ríos Riopaila y Zarzal, asociados con el distrito de riego del RUT (Roldanillo - La Unión - Toro), presentan niveles altos; el río Cauca presentan niveles altos en inmediaciones de Yotoco, Yumbo y Bugalagrande. Adicionalmente los ríos Meléndez y Pance permanecen en el rango de niveles medios a altos; especial atención para los pobladores en zonas ribereñas bajas de los ríos Frayle, Palmira y Nima (en el municipio de Palmira) y el río Dagua (municipio de Buenaventura), debido a que en las últimas horas se han registrado fuertes aguaceros en sus cuencas altas, y se espera el tránsito de la onda de crecida en el transcurso del día.

**ALERTA NARANJA:** NIVELES ALTOS EN AFLUENTES DE LA CUENCA MEDIA DEL MAGDALENA

La persistencia y magnitud de las lluvias ocurridas sobre algunos sectores del centro de país ocasionó crecientes súbitas significativas en algunos afluentes de esta zona del río Magdalena. Particularmente atención a los ríos La Miel, Nare, Carare y Chicamocha presentaron continuas ascenso de magnitud moderado a alto del nivel en los últimos días, condición que se espera continúe en los próximos días.

**ALERTA NARANJA:** RECOMENDACIÓN PARA VIGILANCIA DE NIVELES DE LOS RÍOS EN SECTORES DE LA ZONA DE INFLUENCIA DEL VOLCÁN NEVADO DEL RUIZ.

Con la persistencia de lluvias en el área de influencia del nevado del Ruiz, se sugiere estar atentos ante las posibles crecientes súbitas en los principales ríos del nevado y sus respectivos afluentes. Particular atención en los ríos Lagunilla, Gualí, Recio y Azufrado.

**ALERTA NARANJA:** DESLIZAMIENTOS DE TIERRA

Se pronostica amenaza moderada a alta por deslizamientos de tierra en áreas inestables en los siguientes departamentos:

**Antioquia:** Abejorral, Amagá, Amalfi, Andes, Angelópolis, Anorí, Armenia, Barbosa, Belmira, Briceño, Campamento, Cañasgordas, Caracolí, Ciudad Bolívar, Concordia, Dabeiba, Ebéjico, Envigado, Frontino, Giraldo, Ituango, La Ceja, La Pintada, La Unión Maceo, Montebello, Remedios, Salgar, San Carlos, San Roque, Santa Bárbara, Santa Fe De Antioquia, Sopetrán, Tarazá, Tarsó, Toledo, Uramita, Urrao, Valdivia, Venecia, Yarumal, Yombó (Casabe) y Zaragoza.

**Caldas:** Chinchiná, Filadelfia, La Dorada, La Merced, Manizales, Marmato, Marulanda, Neira, Pácora, Salamina, Supia y Villamaria.

**Cauca:** Buenos Aires, Caldono, El Tambo, Inzá, Jambaló, López, La Sierra, La Vega, Páez (Belalcázar), Rosas, Santa Rosa, Silvia, Suárez Toribio y Totoró.

**Cundinamarca:** Paime y Yacopi.

**Huila:** Aipe, La Plata y Neiva.

**Nariño:** Buesaco, Cumbitara, Linares Samaniego y Albán.

**Norte de Santander:** Bregó, Cácuta, Chinácota, Convención, Cucutilla, Durania, El Zulia, Gramalote, Hacarí, Labateca, Los Patios, Lourdes, Pamplona, San Calixto, San Cayetano, Santiago, Sardinata, Silos, Teorama, Tibú, Villa Caro y Villa Del Rosario.

**Quindío:** Armenia y La Tebaida.

**Risaralda:** Santa Rosa de Cabal.

**Santander:** Barbosa, Bolívar, Carcasí, Charalá, Chipatá, Coromoro, El Carmen, Florián, Girón, Guadalupe, Guavatá, Guepsa, La Belleza, La Paz, Lebrija, Macaravita, Matanza, Mogotes, Rionegro, San Andrés, San Benito, San Miguel, San Vicente De Chucurí, Santa Helena Del Opón, Sucre, Valle De San José y Vélez

**ALERTA AMARILLA:** PROBABILIDAD DE CRECIENTES SÚBITAS PARA EL RÍO COMBEIMA Y VARIOS DE SUS AFLUENTES

Debido al incremento de las lluvias en el sector, desde la parte alta, los niveles del río Combeima y de varios de sus afluentes se mantienen en el rango de altos, condición que se presenta a lo largo cañón del Combeima, donde se presenta alta probabilidad de inundaciones súbitas y afectaciones por deslizamientos de tierra. Varias de las quebradas afluentes al río Combeima (se destacan las quebradas Bellavista, El Salto y Quebrada Seca) presentan niveles altos, por lo cual se recomienda a pobladores de sectores bajos, estar atentos ante la eventualidad de crecidas súbitas; se prevé que ésta condición de niveles críticos continuarán en el transcurso del día, por lo cual, se sugiere a los residentes, estar atentos a los comunicados del Comité Local de Emergencias y a los organismos de socorro.

**ALERTA AMARILLA:** CRECIENTES SÚBITAS E INCREMENTOS DE NIVELES EN VARIAS CUENCAS

Debido a las condiciones de humedad que se están presentando desde el pasado fin de semana, se recomienda especial atención en zonas ribereña y zonas bajas de los siguientes ríos de cada una de las cuencas descritas a continuación:

**Afluentes al embalse de Prado:** Cuinde, Cunday y Negro

**Antioquia:** en los ríos Samaná sur y Nare. Igual recomendación se hace para las quebradas y canalizaciones, tanto en el área metropolitana de Medellín como en el Valle de Aburrá.

**Cundinamarca:** ríos Apulo, Bogotá y Negro

**Eje Cafetero:** cuenca media y baja de los ríos La vieja, Otún y Consotá.

**Santander:** cuenca alta y media de los ríos Carare, Sogamoso, de Oro y Lebrija.

**Valle del Cauca:** cuencas de los ríos Meléndez y Pance

**ALERTA AMARILLA:** CRECIENTES SÚBITAS EN LA VERTIENTE DEL CATATUMBO

Como resultado de las fuertes precipitaciones presentadas en las últimas horas, han incrementado sus niveles los ríos Pamplonita, Cucutilla, Táchira, Sardinata y Zulia.

**REGIÓN ORINOQUIA**

**ALERTA ROJA:** DESLIZAMIENTOS DE TIERRA

Se pronostica amenaza alta por deslizamientos de tierra en áreas inestables de:

**Casanare:** Chámeza, Sabanalarga y Tauramena.

**Cundinamarca:** Guayabetal, Medina y Paratebueno.

**Meta:** Villavicencio y Restrepo, Acacias, Barranca De Upiá, Cubarral, Cumaral, El Calvario, El Castillo, El Dorado, Guamal y San Juanito.

**ALERTA NARANJA:** DESLIZAMIENTOS DE TIERRA

Se pronostica amenaza moderada por deslizamientos de tierra en áreas inestables de:

**Boyacá:** Aquitania, Campohermoso, Cubará, Macanal, Páez, Santa María y San Luis de Gaceno Labranzagrande, Macanal, Miraflores Pajarito y Pisba.

**Casanare:** Aguazul, Hato Corozal, La Salina, Monterrey, Nunchía, Paz De Aniporo, Pore, Recetor, Támara y Yopal.

**Norte de Santander:** Toledo.

**ALERTA NARANJA:** CRECIENTES SÚBITAS EN RÍOS DEL PIEDEMONTE LLANERO

Por la intensidad y magnitud de las lluvias ocurridas en algunos sectores del piedemonte llanero se presentaron incrementos súbitos de nivel en la mayoría de los ríos de la cuenca alta, particularmente en los ríos Humea, Guatiquía y Cusiana. También se reportan incrementos de nivel en los ríos Guayuríba y Metica. Los niveles en el río Meta a la altura de Puerto López presentan un comportamiento de descenso y valores cercanos a la cota de afectación.

**ALERTA AMARILLA:** PROBABILIDAD DE CRECIENTES SÚBITAS PARA RÍOS DEL PIEDEMONTE LLANERO

Persisten las lluvias en esta zona y por ello se mantiene este nivel de alerta para los ríos del piedemonte llanero. Es posible la ocurrencia de crecientes súbitas en los afluentes de alta montaña por lo que se recomienda estar atentos a los niveles de dichos afluentes y los cauces principales. También se recomienda atención de los niveles de los ríos Guayabero y Ariari afluentes del río Guaviare.

**ALERTA AMARILLA:** PROBABILIDAD DE CRECIENTES SÚBITAS PARA EL RÍO ARAUCA

Debido a las fuertes precipitaciones en la parte alta y media de la cuenca del río Arauca, se siguen presentando incrementos importantes de los niveles de éste río y de varios de sus afluentes; se recomienda especial atención a los puntos más bajos de las riberas del río Arauca, especialmente en los sectores Arauquita-Carretero, Santacruz-Bocas de Las Gaviotas y Los Mangos-Arauca. Se prevé que ésta condición continúe en el transcurso del día de hoy.

**REGIÓN PACÍFICA**

**ALERTA NARANJA:** DESLIZAMIENTOS DE TIERRA

Se pronostica amenaza moderada por deslizamientos de tierra en áreas inestables en el departamento de:

**Chocó:** Condoto, Istmina, Sipí, Tadó, El Carmen, El Cantón Del San Pablo, Medio Baudó (Boca De Pepé), Unión Panamericana (Animas) y Medio San Juan (Andagoya).

**Nariño:** Barbacoas, Roberto Payán (San José) y Magüí (Payán).

**Valle del Cauca:** Buenaventura y Dagua.

**ALERTA AMARILLA:** CRECIENTES SÚBITAS EN LOS RÍOS DEL SUR OCCIDENTE DEL PAÍS

En los últimos días se han registrado precipitaciones importantes al sur occidente del país, condición que se espera se mantenga el fin de semana por lo que se sugiere estar atentos frente a la ocurrencia de crecientes súbitas tanto en el cauce principal como afluentes de los ríos de ese sector, especialmente las cuenca de los ríos Naya, Timba, San Juan, Micay, Mira y Patía.

**REGIÓN AMAZÓNICA**

**ALERTA ROJA:** NIVELES ALTOS EN EL RÍO AMAZONAS

El nivel del río Amazonas a la altura de Leticia se encuentra estable aunque superando la cota de desbordamiento.

**ALERTA NARANJA:** DESLIZAMIENTOS DE TIERRA

Se pronostica amenaza moderada por deslizamientos de tierra en áreas inestables en el departamento de:

**Caquetá:** Florencia, Los Andaquíes, Montañita y Moreúa.

**ALERTA AMARILLA:** PROBABILIDAD DE AUMENTOS DE NIVEL EN LOS RÍOS DEL PIEDEMONTE CAQUETEÑO

Dado el ingreso de intensas precipitaciones hacia el piedemonte Caqueteño y el Macizo Colombiano, se prevén crecientes súbitas en las cuencas de los ríos Ortegua, El Caraño, el Hacha y la quebrada La Perdiz, con afectaciones en los municipios de Florencia, Montañita, El Paujil, Milán, Doncello y Puerto Rico (Caquetá). Así como en la cuenca alta y media de los ríos Putumayo y Mocoa, en el departamento del Putumayo. Se recomienda estar atentos, efectuar limpiezas de residuos y material vegetal en las rondas y observar el trayecto de los ríos por posibles represamientos y avalanchas, ante crecientes súbitas.

## MAR CARIBE

### ALERTA AMARILLA: PLEAMARES

Hasta el 09 de mayo del presente año se espera una de las mareas astronómicas más significativa del mes en el Mar Caribe colombiano incluido el archipiélago de San Andrés y Providencia, se recomienda a habitantes costeros estar atentos a la evolución del fenómeno.

## OCÉANO PACÍFICO

### ALERTA AMARILLA: PLEAMARES:

Hasta el próximo 11 mayo se espera la marea astronómica más significativa del mes sobre el Océano Pacífico colombiano, por lo cual se recomienda a los habitantes costeros estar atentos a la evolución de dicho fenómeno.

**ALERTA ROJA. PARA TOMAR ACCIÓN** Advierte a los sistemas de prevención y atención de desastres sobre la amenaza que puede ocasionar un fenómeno con efectos adversos sobre la población, el cual requiere la atención inmediata por parte de la población y de los cuerpos de atención y socorro. Se emite una alerta sólo cuando la identificación de un evento extraordinario indique la probabilidad de amenaza inminente y cuando la gravedad del fenómeno implique la movilización de personas y equipos, interrumpiendo el normal desarrollo de sus actividades cotidianas.

**ALERTA NARANJA. PARA PREPARARSE** Indica la presencia de un fenómeno. No implica amenaza inmediata y como tanto es catalogado como un mensaje para informarse y prepararse. El aviso implica vigilancia continua ya que las condiciones son propicias para el desarrollo de un fenómeno, sin que se requiera permanecer alerta.

**ALERTA AMARILLA. PARA INFORMARSE** Es un mensaje oficial por el cual se difunde información. Por lo regular se refiere a eventos observados, reportados o registrados y puede contener algunos elementos de pronóstico a manera de orientación. Por sus características pretéritas y futuras difiere del aviso y de la alerta, y por lo general no está encaminado a alertar sino a informar.

**CONDICIONES NORMALES** La información que se suministra se encuentra dentro de los rangos normales.

°C: grados Celsius

m: metros

mm: milímetros

msnm: metros sobre nivel del mar

KPH: kilómetros por hora

GOES: Geostationary Operational Environmental Satellites (Satélite Geostacionario Operacional Ambiental).

GOES-13 es el designado GOES-Este, localizado en 75° W sobre el ecuador geográfico.

PNN: Parque Nacional Natural

SFF: Santuario de Fauna y Flora

Ricardo LOZANO PICÓN, Director General  
Julián CORRALES, Jefe Oficina de Pronósticos y Alertas  
Juan Francisco ALAMEDA VIVEROS, Coordinador de Alertas Ambientales  
\*\*\*\*\*

Profesionales en turno:  
Alberto PARDO, Jhon VALENCIA, Julie TOBON, Alejandro URIBE, Mónica CUELLAR, Eliana RINCON y Patricia MESA.

Internet: <http://www.ideam.gov.co>  
Correo electrónico [servicio@ideam.gov.co](mailto:servicio@ideam.gov.co) \* [alertasideam@ideam.gov.co](mailto:alertasideam@ideam.gov.co)  
Carrera 10 N° 20 - 30 \*\* Piso 9, Bogotá, D.C.  
Teléfono: 3421586.