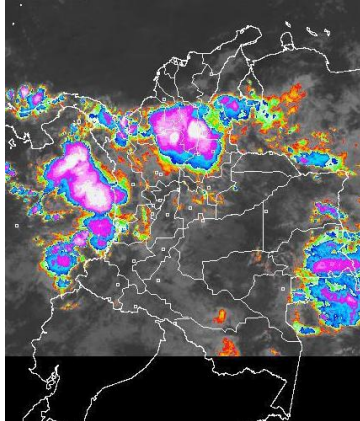


CONDICIONES HIDROMETEOROLÓGICAS ACTUALES

Para este fin de semana se espera continúen las condiciones lluviosas en amplios sectores del territorio nacional, particularmente en las regiones Andina, Caribe y Pacífica. Las precipitaciones más fuertes son previstas para la tarde y noche del día sábado. **ALERTA ROJA** por deslizamientos de tierra en varios sectores inestables de las regiones Andina y Orinoquía, la **ALERTA ROJA** por niveles altos en las cuencas media del río Magdalena. **ALERTA ROJA** para el río Amazonas ya que todavía mantiene niveles muy altos, **ALERTA NARANJA** para la cuenca baja del río Magdalena cuyos niveles mantienen la condición de ascenso moderado (situación normal para la época).

IMAGEN SATELITAL

Imagen GOES-14 * 11 de mayo de 2012 * Hora 8:00 a. m. HLC



PRONÓSTICO CONDICIONES METEOROLÓGICAS ESPECIALES

LO MÁS DESTACADO

ALERTA ROJA. PARA TOMAR ACCIÓN **ALERTA NARANJA. PARA PREPARARSE** **ALERTA AMARILLA. PARA INFORMARSE**

- Las lluvias se concentraron principalmente en las regiones Caribe, Andina. El mayor registro se reportó en el municipio de **Condoto (Chocó) con 120.0 mm.**
- ALERTA ROJA** para la cuenca media del río Magdalena, en el sector comprendido entre las estaciones de Tagual y Barrancabermeja en el departamento de Santander. Esta condición de ascenso es normal para la época.
- ALERTA ROJA** para el río Amazonas por niveles altos que tienden a estabilizarse.
- ALERTA ROJA** por amenaza alta a moderada de deslizamientos de tierra en áreas inestables en la región Andina.
- ALERTA NARANJA** por niveles altos en el río Cauca en el sector comprendido entre Venecia (Antioquia) y Guaranda (Sucre).

TEMPERATURAS MÁXIMAS

A continuación se relacionan los municipios donde se presentaron temperaturas iguales o superiores a 35°C:

DEPARTAMENTO	MUNICIPIOS
CESAR	Valledupar (35.7°C), Codazzi (35.0°C)

PRECIPITACIONES

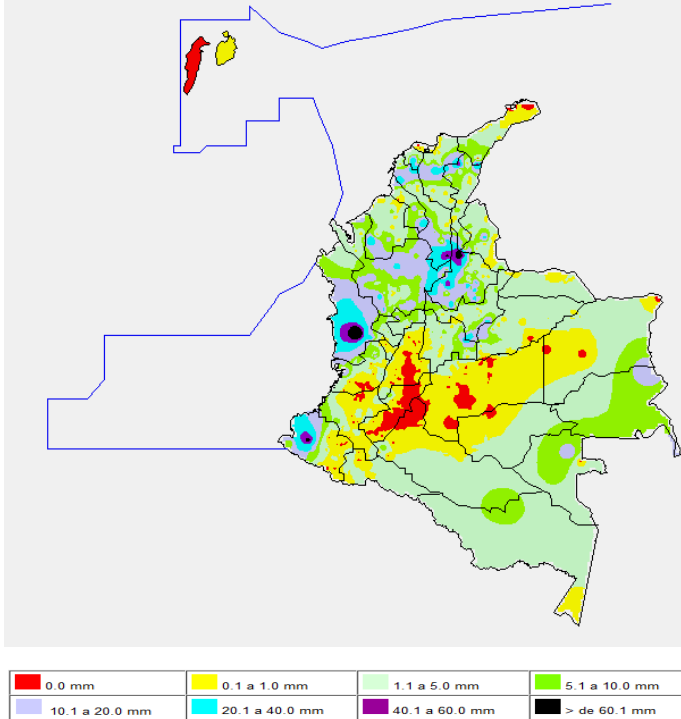
A continuación se relacionan los municipios donde en las últimas 24 horas se registraron precipitaciones iguales o superiores a 35 mm:

DEPARTAMENTO	MUNICIPIOS
ANTIOQUIA	Puerto Berrio (40.5)
ATLANTICO	Suán (50.0), Manatí (39.4), Sabanalarga (45.0)
BOLÍVAR	María la Baja (38.3), San Pablo (67.0)
BOYACÁ	Macanal (45.0)
CESAR	Pueblo Bello (57.0), Manaure Balcón del Cesar (50.4)
CORDOBA	Tierralta (41.4)
CHOCO	Condoto (120.0)
CUNDINAMARCA	Ubalá (58.0)
HUILA	Aipe (38.0), Paicol (43.0)
MAGDALENA	Fundación (40.0), Algarrobo (45.5)
NARIÑO	Barbacoas (73.3), Magüí (42.0)
NORTE DE SANTANDER	Sardinata (50.0)
SANTANDER	Barrancabermeja (35.1), Bolívar (38.5), San Rafael (93.8), Curití (36.5), Sabana de Torres (93.8), Puerto Parra (60.0), El Palmar (51.0)

ÁREA DEL VOLCÁN CERRO MACHÍN			
Cielo parcialmente nublado con precipitaciones ligeras en la tarde y lluvias en las horas de la noche.			
INGEOMINAS lo reporta en NIVEL AMARILLO (III): CAMBIOS EN EL COMPORTAMIENTO DE LA ACTIVIDAD VOLCÁNICA.			
ELEVACIÓN (pies)	DIRECCIÓN	VELOCIDAD	
		NUDOS	KPH
10,000	SURESTE	5	9
18,000	SURESTE	10 - 15	18 - 28
24,000	NORESTE	10 - 15	18 - 28
30,000	NORESTE	10 - 15	18 - 28
ÁREA DEL VOLCÁN NEVADO DEL HUILA			
A lo largo de la jornada, cielo seminublado, con posibles lluvias ligeras en las horas de la noche.			
INGEOMINAS lo reporta en NIVEL AMARILLO (III): CAMBIOS EN EL COMPORTAMIENTO DE LA ACTIVIDAD VOLCÁNICA.			
ELEVACIÓN (pies)	DIRECCIÓN	VELOCIDAD	
		NUDOS	KPH
10,000	SURESTE	5 - 10	9 - 18
18,000	ESTE	15 - 20	28 - 37
24,000	NORESTE	15 - 20	28 - 37
30,000	NORESTE	15 - 20	28 - 37
ÁREA DEL VOLCÁN GALERAS			
Cielo parcialmente nublado, con probabilidad de lluvias especialmente en horas de la tarde.			
INGEOMINAS lo reporta en NIVEL AMARILLO (III): CAMBIOS EN EL COMPORTAMIENTO DE LA ACTIVIDAD VOLCÁNICA.			
ELEVACIÓN (pies)	DIRECCIÓN	VELOCIDAD	
		NUDOS	KPH
10,000	SURESTE	5	9
18,000	ESTE	20	37
24,000	NORESTE	20	37
30,000	NORESTE	20	37
ÁREA DEL VOLCÁN DEL RUIZ			
Se prevé cielo entre parcial y mayormente nublado con precipitaciones ligeras en las horas de la mañana, lluvias entre moderadas y fuertes en las horas de la tarde y de la noche.			
INGEOMINAS lo reporta en NIVEL AMARILLO (III): CAMBIOS EN EL COMPORTAMIENTO DE LA ACTIVIDAD VOLCÁNICA.			
ELEVACIÓN (pies)	DIRECCIÓN	VELOCIDAD	
		NUDOS	KPH
10,000	SURESTE	0 - 5	0 - 9
18,000	ESTE	20	37
24,000	ESTE	20	37
30,000	NORESTE	20	37

MAPA DE PRECIPITACIÓN DIARIA

Desde las 7:00 a.m. del jueves 10 de mayo hasta las 7:00 a.m. del viernes 11 mayo de 2012.



ESTADO DE LOS EMBALSES

A continuación se relacionan los volúmenes útiles diarios (expresados en porcentaje) de reservas de algunos embalses de acuerdo con información consultada en XM:

EMBALSE	DEPARTAMENTO	VOLUMEN ÚTIL DIARIO (%)
MIEL I	Caldas	77.93
MIRAFLORES	Antioquia	74.22
EL PEÑOL	Antioquia	102.99
PLAYAS	Antioquia	118.47
PORCE II	Antioquia	60.56
PORCE III	Antioquia	58.69
PUNCHINÁ	Antioquia	69.11
RIOGRANDE 2	Antioquia	92.87
SAN LORENZO	Antioquia	39.26
TRONERAS	Antioquia	108.23
URRÁ I	Córdoba	56.09
AGREGADO BOGOTÁ	Cundinamarca	75.17
BETANIA	Huila	79.84
MUÑA	Cundinamarca	97.26
PRADO	Tolima	70.06
CHUZA	Cundinamarca	59.78
ESMERALDA	Boyacá	52.00
GUAVIO	Cundinamarca	95.64
ALTO ANCHICAYÁ	Valle del Cauca	67.91
CALIMA 1	Valle del Cauca	80.87
SALVAJINA	Cauca	35.21
NEUSA	Cundinamarca	71.35
SISGA	Cundinamarca	70.16
TOMINÉ	Cundinamarca	76.55

PRONÓSTICO METEOROLÓGICO

REGIÓN	PRONÓSTICO
SABANA DE BOGOTÁ	<p>Viernes: En la mañana cielo parcialmente nublado con predominio de tiempo seco salvo en sectores de los Cerros Orientales, donde podrían presentarse lluvias ligeras. En la tarde y noche, se estiman precipitaciones entre ligeras y moderadas especialmente en la ciudad sobre el Norte, Occidente y los Cerros Orientales; en la Sabana también se esperan lluvias entre ligeras y moderadas principalmente al Noroccidente y Occidente.</p> <p>Sábado: En la mañana se prevé cielo parcialmente nublado con tiempo seco en la ciudad y en la Sabana. En las horas de la tarde y noche, precipitaciones de variada intensidad en toda la región.</p>
ANDINA	<p>Viernes: En horas de la mañana, se prevén precipitaciones entre moderadas a fuertes en Antioquia, Santander, Eje Cafetero; lloviznas y lluvias ligeras en Norte de Santander, el Occidente de Boyacá, Nororiente de Cundinamarca y montañas de Cauca y Valle. En horas de la tarde y noche, se espera un aumento significativo de la nubosidad con lluvias fuertes en los Santanderes, Boyacá, Antioquia, Eje Cafetero; lluvias moderadas en sectores de Cundinamarca, Valle, Cauca y Nariño; lluvias ligeras en Tolima y Huila, Probabilidad de tormentas eléctricas.</p> <p>Sábado: En la mañana cielo parcialmente cubierto con lluvias en Antioquia y sectores del Eje cafetero. En la tarde y noche, aumento de la nubosidad con precipitaciones entre moderadas a fuertes en Antioquia, Boyacá, Santanderes, Eje Cafetero, Tolima; lluvias moderadas en Cundinamarca; lluvias menos intensas en sectores de Valle, Cauca, Huila y Nariño.</p>
CARIBE	<p>Viernes: En horas de la mañana cielo parcialmente nublado con lluvias fuertes en sectores de Córdoba, Sucre, Cesar y Sur de Bolívar. En horas de la tarde y noche, se espera un aumento de la nubosidad con precipitaciones entre moderadas a fuertes principalmente en el Norte y Centro de Bolívar, sectores de Magdalena, Atlántico, Córdoba, y Sucre; lluvias menos intensas en Cesar y Sur de La Guajira.</p> <p>Sábado: Se prevén condiciones nubosas con precipitaciones entre moderadas a fuertes en la Sierra Nevada de Santa Marta, Norte de Bolívar, sectores de Sucre, Córdoba, Magdalena y Norte de Cesar; lluvias de menor intensidad al Sur de La Guajira y Atlántico, especialmente en horas de la tarde y noche.</p>
ARCHIPIÉLAGO DE SAN ANDRÉS, PROVIDENCIA Y SANTA CATALINA	<p>Viernes: A lo largo de la jornada se esperan condiciones secas con cielo parcialmente nublado. Algunas lloviznas dispersas y de corta duración se pueden presentar en horas de la noche.</p> <p>Sábado: Cielo seminublado con predominio de tiempo seco.</p>
MAR CARIBE	<p>Viernes: Cielo seminublado con tiempo seco.</p> <p>Sábado: Cielo seminublado con predominio de tiempo seco, algunas lluvias entre ligeras y moderadas en el Centro del área.</p>
PACÍFICA	<p>Viernes: A lo largo de la región predominarán las condiciones nubosas con lluvias entre moderadas y fuertes en amplios sectores de Chocó, Valle del Cauca, Cauca y Nariño, las más intensas se prevén en horas de la tarde y noche.</p> <p>Sábado: Cielo mayormente nublado con lluvias fuertes en Chocó; lluvias moderadas en Valle del Cauca y Cauca; lluvias más ligeras en Nariño.</p>
INSULAR PACÍFICA	<p>Viernes: Cielo parcialmente nublado con precipitaciones fuertes en Gorgona y lluvias ligeras en Malpelo. Probabilidad de tormentas eléctricas en Gorgona.</p> <p>Sábado: Se estiman precipitaciones entre ligeras a moderadas, las más intensas en Gorgona en horas de la madrugada y de la mañana.</p>
OCÉANO PACÍFICO	<p>Viernes: Cielo cubierto con lluvias fuertes en el Centro y Norte; lluvias moderadas en el Sur del área.</p> <p>Sábado: Cielo nublado con lluvias fuertes en el Norte y lluvias moderadas en el Centro y Sur.</p>
ORINOQUIA	<p>Viernes: En la mañana, en gran parte de la región se espera cielo parcialmente nublado con predominio de tiempo. En la tarde y noche, incremento de la nubosidad con precipitaciones moderadas en sectores del Piedemonte Llanero, lluvias menos intensas en Vichada, Arauca y Meta.</p> <p>Sábado: Cielo parcialmente cubierto con lluvias moderadas principalmente en Arauca, Vichada y Meta. Las precipitaciones más fuertes son previstas para horas de la tarde y noche.</p>
AMAZONICA	<p>Viernes: En horas de la mañana cielo parcialmente nublado con condiciones secas en sectores de Caquetá y Putumayo en el resto de la región precipitaciones entre ligeras y moderadas las más intensas sobre Guainía y Amazonas. En horas de la tarde se prevé cielo nublado con lluvias moderadas hacia el Piedemonte Amazónico y en sectores de Guainía, Amazonas y Vaupés, en el resto de la región lluvias ligeras.</p> <p>Sábado: Cielo parcialmente nublado con lluvias moderadas en Vaupés, Guainía; lluvias ligeras en sectores de Putumayo, Caquetá, Guaviare y Amazonas.</p>

ALERTAS VIGENTES

Para mayor información sobre el Pronóstico del Estado del Tiempo, Informes Técnicos Diarios y Comunicados Especiales, e informes de otras áreas temáticas, tales como Hidrología, Deslizamientos de Tierra e Incendios, se sugiere consultar la siguiente dirección electrónica: www.ideam.gov.co

REGIÓN CARIBE

ALERTA NARANJA: PROBABILIDAD DE INUNDACIONES LENTAS, CUENCA BAJA DEL RÍO MAGDALENA

Se mantiene especial atención en los siguientes sectores:

Bolívar: municipios de San Felipe y El Salto, ubicados en la margen derecha del brazo de Mompóx; también en los municipios de Magangué, San Pablo, Cantagallo y Hatillo de Loba (corregimientos de San Miguel y Juana Sánchez en la margen derecha de Brazo de Loba).

Cesar: municipio de Gamarra, especialmente en el corregimiento de Capulco. Adicionalmente, poblaciones ribereñas de la Ciénaga de Zapatos, como Chimichagua y Saloa.

Magdalena: municipios de Belén y El Banco.

Los niveles altos registrados corresponden a condiciones hidrológicas normales para la época.

ALERTA NARANJA: DESLIZAMIENTOS DE TIERRA

Se pronostica amenaza moderada a alta por deslizamientos de tierra en áreas inestables en los siguientes departamentos:

Antioquia: Arboletes, Necoclí, Apartado, San Juan de Urabá y Turbo.
Bolívar: San Pablo

ALERTA AMARILLA: NIVELES ALTOS EN EL RÍO RANCHERÍA

Debido a que las condiciones hidrológicas de río Ranchería mantienen condición de descenso desde anoche. Sin embargo sigue la recomendación para pobladores en zonas bajas (urbana y rural) de Manaure (La Guajira), y se prevé que en el transcurso del día los niveles continúen descendiendo.

REGIÓN ANDINA

ALERTA ROJA: DESLIZAMIENTOS DE TIERRA

Se pronostica amenaza alta por deslizamientos de tierra en áreas inestables de:

Boyacá: Muzo, La Victoria y Quípama.

Antioquia: Alejandría, Argelia, Barbosa, Betania, Briceño, Caldas, Carmen De Viboral, Cisneros, Ciudad Bolívar, Cocorná, Concepción, Gómez Plata, Área metropolitana de Medellín, Nariño, San Francisco, San Luis, San Roque, Santo Domingo, Sonsón, Valdivia, Yolombó y Yondó (Casabe).

Caldas: Samaná, Marquetalia, Norcasia, Pensilvania y Victoria.

Tolima: Alpujarra, Anzoátegui, Casabianca, Cunday, Falan, Fresno, Herveo, Honda, Ibagué, Icononzo, Líbano, Palocabildo, Roncesvalles, San Antonio y Villahermosa.

Valle del Cauca: Ansermanuevo, Bolívar, Bugalagrande, Calima (El Darién), El Cerrito, El Dovio, San Pedro y Versalles.

ALERTA ROJA: NIVELES ALTOS RÍO MAGDALENA (CUENCA MEDIA)

Predominan los niveles en ascenso para el río Magdalena en inmediaciones del municipio de Barrancabermeja (Santander). Se sugiere continuar atentos a la evolución de los niveles ya que los niveles continúan altos y cerca a la cota de afectación en algunos sectores, además de que espera que los ríos Lebrija, Sogamoso y Carare aporten volúmenes considerables al río debido a las lluvias que se esperan para esta parte del país.

ALERTA NARANJA: NIVELES ALTOS EN LA CUENCA MEDIA DEL RÍO CAUCA

Se mantienen los niveles altos en algunos sectores del río Cauca y de varios de sus afluentes, en los sectores destacados a continuación:

Antioquia: se recomienda estar atentos ante la probabilidad de ocurrencia de crecientes súbitas en ríos de alta pendiente, especialmente al norte de Antioquia y particularmente la cuenca alta de los ríos San José, Tenche y El Bagre (afluentes del río Nechí), lo mismo que en otros afluentes al río Cauca a la altura de Puerto Valdivia, Tarazá y Nechí.

Bolívar: Achí

Sucre: San Benito Abad, Caimito, San Marcos, Majagual y Sucre

ALERTA NARANJA: RECOMENDACIÓN PARA VIGILANCIA DE NIVELES DE LOS RÍOS EN SECTORES DE LA ZONA DE INFLUENCIA DEL VOLCÁN NEVADO DEL RUIZ.

Con la persistencia de lluvias en el área de influencia del nevado del Ruiz, se sugiere estar atentos ante las posibles crecientes súbitas en los principales ríos del nevado y sus respectivos afluentes. Particular atención en los ríos Lagunilla, Gualí, Recio y Azufrado.

ALERTA NARANJA: DESLIZAMIENTOS DE TIERRA

Se pronostica amenaza moderada a alta por deslizamientos de tierra en áreas inestables en los siguientes departamentos:

Norte de Santander: Ábrego, Cácuta, Convención, Cúcuta, Cucutilla, Durania, El Zulia, Gramalote, Hacari, Labateca, Lourdes, Pamplona, San Calixto, Sardinata, Silos, Teorama y Villa Caro.

Santander: Albania, Barbosa, Bolívar, Carcasí, Charalá, Chipatá, Contratación, Coromoro, El Carmen, El Guacamayo, Florián, Floridablanca, Girón, Guavatá, Guepsa, La Belleza, La Paz, Lebrija, Macaravita, Matanza, Mogotes, Puente Nacional, Puerto Wilches, Rionegro, San Andrés, San Benito, San Miguel, San Vicente de Chucurí, Santa Helena del Opón, Sucre, Tona, Valle de San José y Vélez.

Boyacá: Socha, Pisba, San Eduardo, Miraflores,

Cundinamarca: Nimaima, Nocaima, Ubalá, Nilo, Sesquilé, Lenguazaque, Villapinzón, Macheta Quipile, La Palma, Paime y Yacopí.

Antioquia: Abejorral, Amagá, Amalfi, Andes, Angelópolis, Anorí, Armenia, Belmira, Briceño, Cáceres, Campamento, Cañasgordas, Caracolí, Caramanta, Carepa, Concordia, Dabeiba, Ebéjico, Envigado, Fredonia, Frontino, Giraldo, Ituango, La Ceja, La Pintada, La Unión, Maceo, Montebello, Remedios, Salgar, Santa Bárbara, Santa Fe De Antioquia, Segovia, Sopetrán, Tarazá, Tarso, Toledo, Uramita, Urrao, Vegachí, Venecia, Yalí y Yarumal.

Caldas: Aguadas, Chinchiná, Filadelfia, La Merced, Manizales, Manzanares, Marmato, Marulanda, Neira, Pácora, Salamina, Supía y Villamaría.

Quindío: Armenia y La Tebaida.

Risaralda: Santa Rosa de Cabal.

Cauca: Buenos Aires, Caldono, El Tambo, Jambaló, López, Páez (Belalcázar), Rosas, Santa Rosa, Silvia, Suárez y Toribío.

Nariño: Cumbitara y Samaniego.

ALERTA NARANJA: OSCILACIÓN DE NIVELES DEL RÍO BOGOTÁ

Aunque los niveles han descendido, el IDEAM sugiere ésta alerta; especial recomendación para los siguientes sectores:

Cuenca alta: se prevé un descenso de los niveles del río Bogotá; sin embargo, debido a las posibles onda de crecida se recomienda especial atención en zonas bajas de los municipios de Chía, Cajicá, Cota y los vecinos a la laguna de Fúquene.

Cuenca media: especial atención para zonas bajas de Funza, Mosquera, el Distrito Capital y parte del municipio de Soacha, ante la eventual incremento de los ríos Salitre o Juan Amarillo, San Francisco, Fucha, Tunjuelo y Balsillas, afluentes al río Bogotá.

ALERTA AMARILLA: CRECIENTES SÚBITAS E INCREMENTOS DE NIVELES EN VARIAS CUENCAS

Debido a las condiciones de humedad que se están presentando desde el pasado fin de semana, se recomienda especial atención en zonas ribereña y zonas bajas de los siguientes ríos de cada una de las cuencas descritas a continuación:

Antioquia: en los ríos Samaná sur y Nare. Igual recomendación se hace para las quebradas y canalizaciones, tanto en el área metropolitana de Medellín como en el Valle de Aburrá.

Santander: cuenca alta y media de los ríos Carare, Sogamoso, de Oro y Lebrija.

ALERTA AMARILLA: CRECIENTES SÚBITAS CUENCA DEL CATATUMBO

Debido al pronóstico que se espera para esta zona del país y a las lluvias de días anteriores, se sugiere a los CLOPADS, CREPADS de la región del Catatumbo estar atentos ante la probabilidad de crecientes súbitas.

REGIÓN ORINOQUIA

ALERTA NARANJA: DESLIZAMIENTOS DE TIERRA

Se pronostica amenaza moderada por deslizamientos de tierra en áreas inestables de:

Norte de Santander: Toledo.

Casanare: Chámeza, Recetor, Sabanalarga, Tauramena. Aguazul, Hato Corozal, La Salina, Monterrey, Nunchía, Paz De Ariporo, Pore, Támara y Yopal.

Boyacá: Aquitania, Campohermoso, Macanal, Páez y San Luis de Gaceno, Labranzagrande, Miraflores, Pajarito y Pisba.

Cundinamarca: Guayabetal, Medina y Paratebueno.

Meta: Cumaral, El Calvario, Restrepo y Villavicencio. Acacias, Cubarral y Guamal.

REGIÓN PACÍFICA

ALERTA NARANJA: DESLIZAMIENTOS DE TIERRA

Se pronostica amenaza moderada por deslizamientos de tierra en áreas inestables en el departamento de:

Chocó: Condoto, El Cantón Del San Pablo (Managrú), El Carmen, Istmina, Medio Baudó (Boca De Pepé), Medio San Juan (Andagoya), Nóvita, Río Iró (Santa Rita), Sipí y Unión Panamericana (Animas).

Nariño: Barbaças, Ricaurte, Roberto Payán (San José) y Magüí (Payán).

Valle del Cauca: Buenaventura y Dagua.

REGIÓN AMAZÓNICA

ALERTA ROJA: NIVELES ALTOS EN EL RÍO AMAZONAS

Se mantienen los niveles altos en el río Amazonas en Puerto Nariño y Leticia (Amazonas); la tendencia es a una moderada estabilización de los niveles, tal como lo evidencia lo registrado durante los últimos días en Iquitos.

ALERTA AMARILLA: DESLIZAMIENTOS DE TIERRA

Se pronostica amenaza moderada por deslizamientos de tierra en áreas inestables en el departamento de:

Caquetá: Florencia, Belén de Los Andaquíes, Montañita y Morelia.

MAR CARIBE

ALERTA AMARILLA: OLEAJE Y VIENTO

Para el día de hoy en el Centro y Oriente del Caribe colombiano, mar adentro, se espera continúe la amenaza para la travesía en embarcaciones de poco calado por cuenta del oleaje que variará entre 2.0 – 3.0 metros y el viento que se aproximará a 20 – 30 nudos (36 – 54 km/h). Se recomienda a usuarios consultar con las Capitanías de puerto antes de zarpar.

ALERTA AMARILLA: TIEMPO LLUVIOSO

En varios sectores localizados frente a la costa de Córdoba y en el Golfo de Urabá se prevén lluvias a diferentes horas con posibilidad de descargas eléctricas y rachas de viento en algunos casos por lo que se sugiere a usuarios de embarcaciones menores consultar con las Capitanías de puerto en zonas de tempestad inminente.

OCÉANO PACÍFICO

ALERTA AMARILLA: PLEAMARES:

Hasta el día de hoy se espera una de las pleamares más representativas del mes asociada con la marea astronómica.

ALERTA AMARILLA: TIEMPO LLUVIOSO

En amplios sectores del Pacífico nacional prevalecerán las condiciones lluviosas durante la jornada con posibilidad de actividad eléctrica y ráfagas de viento, condición que podría ser de peligro para la travesía en pequeñas embarcaciones, se sugiere a usuarios consultar con las Capitanías de puerto en zonas de tempestad inminente.

ALERTA ROJA. PARA TOMAR ACCIÓN Advierte a los sistemas de prevención y atención de desastres sobre la amenaza que puede ocasionar un fenómeno con efectos adversos sobre la población, el cual requiere la atención inmediata por parte de la población y de los cuerpos de atención y socorro. Se emite una alerta sólo cuando la identificación de un evento extraordinario indique la probabilidad de amenaza inminente y cuando la gravedad del fenómeno implique la movilización de personas y equipos, interrumpiendo el normal desarrollo de sus actividades cotidianas.

ALERTA NARANJA. PARA PREPARARSE Indica la presencia de un fenómeno. No implica amenaza inmediata y como tanto es catalogado como un mensaje para informarse y prepararse. El aviso implica vigilancia continua ya que las condiciones son propicias para el desarrollo de un fenómeno, sin que se requiera permanecer alerta.

ALERTA AMARILLA. PARA INFORMARSE Es un mensaje oficial por el cual se difunde información. Por lo regular se refiere a eventos observados, reportados o registrados y puede contener algunos elementos de pronóstico a manera de orientación. Por sus características pretéritas y futuras difiere del aviso de la alerta, y por lo general no está encaminado a alertar sino a informar.

CONDICIONES NORMALES La información que se suministra se encuentra dentro de los rangos normales.

°C: grados Celsius

m: metros

mm: milímetros

msnm: metros sobre nivel del mar

KPH: kilómetros por hora

GOES: Geostationary Operational Environmental Satellites (Satélite Geoestacionario Operacional Ambiental).

GOES-13 es el designado GOES-Este, localizado en 75° W sobre el ecuador geográfico.

PNN: Parque Nacional Natural

SFF: Santuario de Fauna y Flora

Ricardo LOZANO PICÓN, Director General
Julián CORRALES, Jefe Oficina de Pronósticos y Alertas
Juan Francisco ALAMEDA VIVEROS, Coordinador de Alertas Ambientales

Profesionales en turno:
María Constanza ROSERO, Yolanda GONZALEZ, Diego SUAREZ, Daniel USECHE,
Gloria ARANGO, Mario MORENO y María Inés CUBILLOS.

Internet: <http://www.ideam.gov.co>
Correo electrónico servicio@ideam.gov.co * alertasideam@ideam.gov.co
Carrera 10 N° 20 - 30 ** Piso 9, Bogotá, D.C.
Teléfono: 3421586.