

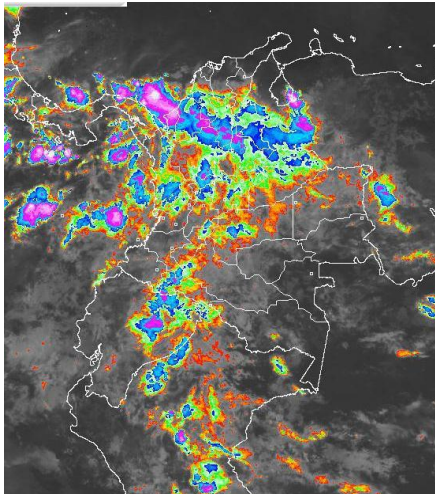
El IDEAM comunica al Sistema Nacional de Prevención y Atención de Desastres (SNPAD) y al Sistema Nacional Ambiental (SINA)
Bogotá D. C., sábado 19 de mayo de 2012
Hora de actualización 11:55 a.m.

CONDICIONES HIDROMETEOROLÓGICAS ACTUALES

En gran parte del territorio nacional se evidenció un incremento considerable de las lluvias. **ALERTA NARANJA** en la cuenca baja del río Magdalena ya que mantiene un ascenso moderado. **ALERTA NARANJA** por deslizamientos de tierra en varios sectores inestables de las regiones Andina, Orinoquia, Pacífica y Amazónica. **ALERTA NARANJA** para el río Amazonas ya que todavía mantiene niveles muy altos, **ALERTA AMARILLA** para la cuenca media del río Magdalena y Cauca cuyos niveles mantienen la condición de descenso moderado. **ALERTA AMARILLA** por incremento de las temperaturas y déficit de lluvias (especialmente en la región Andina).

IMAGEN SATELITAL

Imagen GOES-14 * 19 de mayo de 2012 * Hora 07:45 a. m. HLC



PRONÓSTICO CONDICIONES METEOROLÓGICAS ESPECIALES

ÁREA DEL VOLCÁN CERRO MACHÍN

En el transcurso de la jornada se prevén condiciones nubosas con precipitaciones a diferentes horas.

INGEOMINAS lo reporta en **NIVEL AMARILLO (III): CAMBIOS EN EL COMPORTAMIENTO DE LA ACTIVIDAD VOLCÁNICA.**

ELEVACIÓN (pies)	DIRECCIÓN	VELOCIDAD	
		NUDOS	KPH
10,000	SUR	5	9
18,000	SURESTE	10 - 15	18 - 28
24,000	ESTE	10 - 20	18 - 36
30,000	ESTE	10 - 20	18 - 36

ÁREA DEL VOLCÁN NEVADO DEL HUILA

Cielo entre parcialmente nublado y nublado con lluvias de variada intensidad, las más intensas se esperan en la tarde y noche.

INGEOMINAS lo reporta en **NIVEL AMARILLO (III): CAMBIOS EN EL COMPORTAMIENTO DE LA ACTIVIDAD VOLCÁNICA.**

ELEVACIÓN (pies)	DIRECCIÓN	VELOCIDAD	
		NUDOS	KPH
10,000	SURESTE	5	9
18,000	SURESTE	5 - 15	9 - 28
24,000	SURESTE	10 - 15	18 - 28
30,000	ESTE	10 - 15	18 - 28

ÁREA DEL VOLCÁN GALERAS

A lo largo de la jornada prevalecerán las condiciones nubosas con precipitaciones entre ligeras a moderadas.

INGEOMINAS lo reporta en **NIVEL AMARILLO (III): CAMBIOS EN EL COMPORTAMIENTO DE LA ACTIVIDAD VOLCÁNICA.**

ELEVACIÓN (pies)	DIRECCIÓN	VELOCIDAD	
		NUDOS	KPH
10,000	SURESTE	5	9
18,000	SURESTE	5 - 15	9 - 28
24,000	ESTE	10 - 15	18 - 28
30,000	ESTE	15 - 25	28 - 45

ÁREA DEL VOLCÁN DEL RUIZ

Tiempo nuboso con lluvias de variada intensidad durante la jornada, tendiendo a mejorar en horas de la noche.

INGEOMINAS lo reporta en **NIVEL AMARILLO (III): CAMBIOS EN EL COMPORTAMIENTO DE LA ACTIVIDAD VOLCÁNICA.**

ELEVACIÓN (pies)	DIRECCIÓN	VELOCIDAD	
		NUDOS	KPH
10,000	SURESTE	5	9
18,000	SURESTE	5 - 15	9 - 28
24,000	ESTE	15 - 20	28 - 36
30,000	ESTE	10 - 15	18 - 28

LO MÁS DESTACADO

ALERTA ROJA. PARA TOMAR ACCIÓN **ALERTA NARANJA. PARA PREPARARSE** **ALERTA AMARILLA. PARA INFORMARSE**

- Las lluvias más importantes se concentraron principalmente en las regiones Orinoquia, Pacífica, Caribe y Andina. Los mayores registros se reportaron en los municipios de **Barbacoas (Nariño) con 134 mm y Puerto Berrio (Antioquia) con 115.5 mm.**
- ALERTA ROJA** por amenaza alta a moderada de deslizamientos de tierra en áreas inestables en las regiones Pacífica y Andina
- ALERTA ROJA** por amenaza de incendios de la cobertura vegetal en sectores de la Región Caribe y Andina
- ALERTA NARANJA** para la cuenca baja del río Magdalena, especialmente los departamentos de Bolívar, Cesar y Magdalena.
- ALERTA NARANJA** para el río Amazonas, aunque mantiene niveles altos, su tendencia es de descenso.
- ALERTA AMARILLA** en la cuenca media del río Cauca ya que mantiene una disminución sostenida en sus niveles.
- ALERTA AMARILLA** debido al incremento de las temperaturas y déficit de lluvias, por lo cual se recomienda a los CLOPADS y CREPADS, estar atentos ante la posibilidad de ocurrencia de incendios de la cobertura vegetal (especialmente en sectores forestales y sabanas). La anterior condición se espera sea más notoria en la zona oriental de la región Andina (Cundinamarca, Boyacá, sur del Tolima, Huila, y sectores orientales del Valle del Cauca, Santander y Norte de Santander).

TEMPERATURAS MÁXIMAS

A continuación se relacionan los municipios donde se presentaron temperaturas iguales o superiores a 35°C:

DEPARTAMENTO	MUNICIPIOS
BOLIVAR	María la Baja (35.2°C)
CESAR	Valledupar (36.6°)
HUILA	Villavieja (35.6°C),
LA GUAJIRA	Riohacha (36°C), Uribia (36.2°C)
MAGDALENA	Zona Bananera (35.°C), Pivijay (35.0°C)
TOLIMA	Natagaima (37.2°C)

PRECIPITACIONES

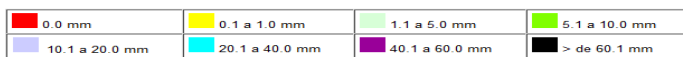
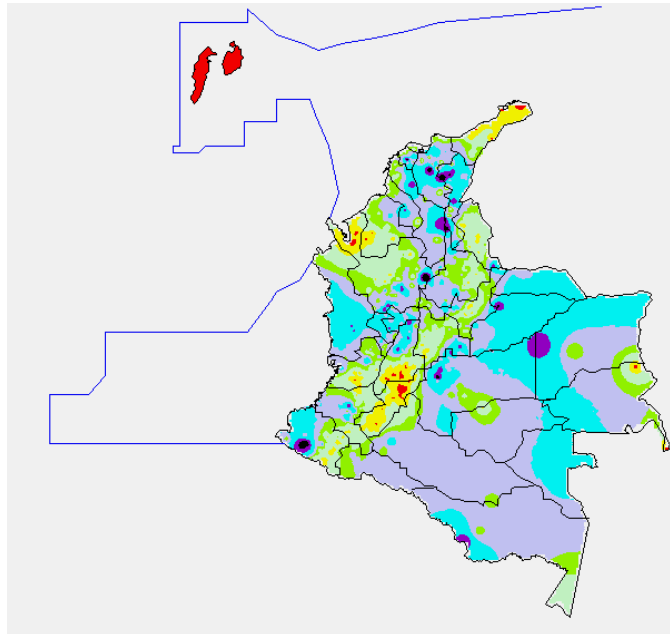
A continuación se relacionan los municipios donde en las últimas 24 horas se registraron precipitaciones iguales o superiores a 30 mm:

DEPARTAMENTO	MUNICIPIOS
AMAZONAS	El Encanto (46,9)
ANTIOQUIA	Medellín (32), Concepción (34), Alejandría (67,2), Valparaiso (35), Santo Domingo(37), Tamesis (75,1), Puerto Berrio (115,5)
ATLANTICO	Suán (45), Candelaria(30), Sabanalarga (93),
BOLIVAR	Zambrano(56), Córdoba(37), Arenal(60,5),
BOYACA	Gachantiva (37), Arcabuco (34)
CAQUETA	Florencia(33),
CASANARE	Orocue (39,0), Paz de Ariporo (39,8),Yopal(37), Tamara (65), Trinidad (30),
CAUCA	Cajibío (60,0), Rosas(59,2),
CALDAS	Neira(38), Rio sucio (44), Manizales(34) Victoria (52,6),
CESAR	Valledupar (71,0), Bosconia(92), Curumaní(55,3), Fundación (89,0), La Gloria(70), Gamarra (70), San Alberto (30,7)
CHOCO	Istmina (43,0), Bahía Solano (40,0), Condoto (48,0), Quibdó (38,4)
CUNDINAMARCA	Medina (60), Guayabetal (30),
MAGDALENA	Zona Bananera(40),
META	Cabuyaro(34), Restrepo(43), La Macarena (30),Lejanías (99), Fuente de Oro(35), San Luis de Cubarral(63), Puerto López (70),
NARIÑO	Barbacoas (134), Magui(36)
NORTE DE SANTANDER	Toledo(49),
SANTANDER	San Rafael (38,5), Guadalupe (33),Chima (42), Sucre (31,9)
RISARALDA	Santa rosa de Cabal (33,2)
SUCRE	San Benito Abada (47,2),

TOLIMA	Lérida (51,2), Libano(30), San Sebastián de Mariquita (65), Ibagué (70),
VAUPES	Mitú (37),
VICHADA	Puerto Carreño(30,3), Cumaribo (55.0)

MAPA DE PRECIPITACIÓN DIARIA

Desde las 7:00 a.m. del viernes 18 de mayo hasta las 7:00 a.m. del sábado 19 mayo de 2012.



ESTADO DE LOS EMBALSES

A continuación se relacionan los volúmenes útiles diarios (expresados en porcentaje) de reservas de algunos embalses de acuerdo con información consultada en XM:

EMBALSE	DEPARTAMENTO	VOLUMEN ÚTIL DIARIO (%)
MIEL I	Caldas	73.89
MIRAFLORES	Antioquia	80.01
EL PEÑOL	Antioquia	101.89
PLAYAS	Antioquia	123.69
PORCE II	Antioquia	31.83
PORCE III	Antioquia	51.16
PUNCHINÁ	Antioquia	68.90
RIOGRANDE 2	Antioquia	90.43
SAN LORENZO	Antioquia	43.89
TRONERAS	Antioquia	110.53
URRÁ I	Córdoba	59.85
AGREGADO BOGOTÁ	Cundinamarca	75.59
BETANIA	Huila	85.74
MUÑA	Cundinamarca	95.09
PRADO	Tolima	72.80
CHUZA	Cundinamarca	61.90
ESMERALDA	Boyacá	58.82
GUAVIO	Cundinamarca	94.73
ALTO ANCHICAYÁ	Valle del Cauca	33.07
CALIMA 1	Valle del Cauca	83.25
SALVAJINA	Cauca	40.11
NEUSA	Cundinamarca	71.35
SISGA	Cundinamarca	70.22
TOMINÉ	Cundinamarca	77.09

PRONÓSTICO METEOROLÓGICO

REGIÓN	PRONÓSTICO
SABANA DE BOGOTÁ	SÁBADO: En varios sectores de la Sabana y de la ciudad predominarán las condiciones nubosas durante la jornada con precipitaciones de variada intensidad. DOMINGO: Cielo entre parcialmente nublado y nublado con lluvias después del mediodía, especialmente en el Norte y Nororiente de la Sabana y de la ciudad.
ANDINA	SÁBADO: En la región predominarán las condiciones lluviosas durante el día con poco Sol, en la noche se mantendrán las precipitaciones en varios sectores, especialmente de montaña de Cundinamarca, Antioquia, Santander, Norte de Santander, Tolima, Huila, Caldas, Boyacá, Quindío, Risaralda, Valle del Cauca, Cauca y Nariño. DOMINGO: Cielo entre parcialmente nublado y nublado con precipitaciones, especialmente después del mediodía en amplios sectores de Cundinamarca, Antioquia, Santander, Norte de Santander, Tolima, Huila, Caldas, Boyacá, Quindío, Risaralda, Valle del Cauca, Cauca y Nariño.
CARIBE	SÁBADO: A lo largo de la jornada predominarán las lluvias en varios sectores de Bolívar, Sucre, Córdoba y Urabá. En sectores de La Guajira, Cesar, Magdalena y Atlántico son estimadas precipitaciones al final de la tarde o durante la noche, luego de una mañana seca y soleada. Posibilidad de tormentas eléctricas dispersas. DOMINGO: En la mañana se advierte tiempo seco, salvo en sectores de Sucre, Córdoba y Urabá donde son estimadas algunas precipitaciones que posiblemente se prolonguen durante varias horas. En la tarde y noche esperen lluvias, acompañadas inclusive de actividad eléctrica en las inmediaciones de la Sierra Nevada de Santa Marta y en sectores de La Guajira, Atlántico y Bolívar.
ARCHIPIÉLAGO DE SAN ANDRÉS, PROVIDENCIA Y SANTA CATALINA	SÁBADO: Cielo parcialmente cubierto con precipitaciones ligeras y esporádicas en horas de la tarde y de la noche. DOMINGO: Nubosidad variable a lo largo de la jornada con lluvias ocasionales
MAR CARIBE	SÁBADO: En gran parte de La zona marítima nacional se advierten condiciones secas y soleadas, excepto en varios sectores localizados enfrente de la costa de Sucre, Córdoba y Urabá donde se estiman precipitaciones variadas con posibilidad de tormentas eléctricas en algunos casos. DOMINGO: Cielo parcialmente nublado con predominio de tiempo seco, salvo enfrente del litoral de Bolívar, Sucre, Córdoba y Urabá donde se prevén lluvias entre ligeras a moderadas a diferentes horas. No se descartan tormentas eléctricas.
PACÍFICA	SÁBADO: Tiempo nuboso con precipitaciones entre ligeras a fuertes, las más intensas se pronostican en Chocó, Valle del Cauca y Nariño en algunos sectores con probabilidad de actividad eléctrica. DOMINGO: A lo largo de la región esperen condiciones lluviosas, inclusive no se descarta la ocurrencia de tormentas eléctricas en varios sectores.
INSULAR PACÍFICA	SÁBADO: En las islas de Malpelo y Gorgona se prevén condiciones nubosas con lluvias y descargas eléctricas. DOMINGO: A lo largo de la jornada prevalecerán las nubes densas con precipitaciones entre ligeras a moderadas.
OCÉANO PACÍFICO	SÁBADO: En el Pacífico colombiano se pronostican condiciones lluviosas durante la jornada con posibilidad de descargas eléctricas en varios sectores. DOMINGO: En la mayor parte de la zona marítima nacional se esperan precipitaciones de variada intensidad, las más fuertes en horas de la tarde y de la noche, acompañadas inclusive de actividad eléctrica.
ORINOQUIA	SÁBADO: Cielo entre parcialmente nublado y nublado con precipitaciones a diferentes horas en amplios sectores, las lluvias de mayor consideración se esperan en el Piedemonte llanero, a la altura de Arauca, Casanare y Meta. No se descartan tormentas eléctricas. DOMINGO: En gran parte de la región prevalecerán las condiciones lluviosas, particularmente temprano en la mañana y luego al final de la tarde y durante la noche. Probables descargas eléctricas.
AMAZONICA	SÁBADO: Para el día de hoy se pronostican lluvias entre ligeras a moderadas a lo largo del Piedemonte amazónico a la altura de Caquetá y Putumayo y en varios sectores de Guaviare, en el resto de la región prevalecerán las condiciones secas. Al final de la tarde y durante la noche son esperadas precipitaciones en sectores de Guainía, Vaupés y Amazonas. DOMINGO: En gran parte de la región se prevén condiciones lluviosas durante la jornada, principalmente en el Centro y Occidente donde se advierten las precipitaciones más fuertes, en sectores de Caquetá, Putumayo, Guaviare, Vaupés, Amazonas y Guainía.

ALERTAS VIGENTES

Para mayor información sobre el Pronóstico del Estado del Tiempo, Informes Técnicos Diarios y Comunicados Especiales, e informes de otras áreas temáticas, tales como Hidrología, Deslizamientos de Tierra e Incendios, se sugiere consultar la siguiente dirección electrónica: www.ideam.gov.co

REGIÓN CARIBE

ALERTA ROJA: INCENDIOS DE LA COBERTURA VEGETAL

Amenaza alta a muy alta por probabilidad de ocurrencia de incendios de la cobertura vegetal

Cesar: Becerril

Magdalena: Santa Marta y Sitio Nuevo

ALERTA NARANJA: INCENDIOS DE LA COBERTURA VEGETAL

Amenaza **alta** por probabilidad de ocurrencia de incendios de la cobertura vegetal

La Guajira: Riohacha, Manaure y Uribia

ALERTA AMARILLA NIVELES ALTOS CUENCA BAJA DEL RÍO MAGDALENA

Los niveles para la cuenca baja continúan ascendiendo aunque durante los últimos 8 días con una pendiente menor a la observada durante todo el mes de abril, por tanto se cambia el nivel de alerta naranja a amarilla.

Se recomienda sin embargo mantener monitoreo sobre los niveles del Magdalena dado que estos presentan valores altos desde el municipio de El Banco en el departamento de Magdalena hasta su desembocadura en el Mar Caribe. Se destacan los siguientes sectores:

Bolívar: municipios de San Felipe y El Salto, ubicados en la margen derecha del brazo de Mompo; también en los municipios de Magangué, San Pablo, Cantagallo y Hatillo de Loba (corregimientos de San Miguel y Juana Sánchez en la margen derecha de Brazo de Loba).

Cesar: municipio de Gamarra, especialmente en el corregimiento de Capulco. Adicionalmente, poblaciones ribereñas de la Ciénaga de Zapotasa, como Chimichagua y Saloa.

Magdalena: municipios de Belén y El Banco.

ALERTA AMARILLA: NIVELES ALTOS RÍO MULATOS

Se sugiere que permanezca esta alerta para el nivel del río mulatos ante posibles incrementos moderados que podrían ocasionarse, de acuerdo con la probabilidad de lluvias para hoy en sectores de la cuenca.

ALERTA AMARILLA: CRECIENTES SÚBITAS

Se observan ligeros incrementos en los ríos de vertiente de de la Sierra Nevada de Santa Marta, en especial en los ríos Ranchería, Piedras, Manzanares y Ariguani.

ALERTA AMARILLA INCREMENTO DE TEMPERATURAS

Se presenta un incremento de las temperaturas en amplios sectores de los departamentos de Bolívar, La Guajira y Magdalena, por lo cual se alerta a los CLOPADS y CREPADS, estar atentos, debido a la probabilidad de ocurrencia de incendios de la cobertura vegetal; especialmente en zonas de sabanas.

REGIÓN ANDINA

ALERTA ROJA: DESLIZAMIENTOS DE TIERRA

Se pronostica amenaza alta a muy alta por deslizamientos de tierra en áreas inestables en los siguientes departamentos:

Antioquia: Abejorral, Alejandría, Concepción, Santo Domingo, Valparaiso y Gómez Plata.

Caldas: Pácora y Samaná.

ALERTA ROJA: INCENDIOS DE LA COBERTURA VEGETAL

Amenaza **alta a muy alta** por probabilidad de ocurrencia de incendios de la cobertura vegetal

Boyacá: Susacon,

Huila: Paicol, Tesalia, Yaguará, Colombia, Villavieja

Cauca: Corinto, Miranda, Padilla,

Valle del Cauca: Florida, Pradera, Palmira, El Cerrito, Vijes, Ginebra, Guacarí, Yotoco, Candelaria,

Tolima: Ataco, Natagaima, Prado, Dolores, Coyaima, Ortega, Saldaña, Purificación, Guamo, San Luis,

Santander: Cerrito

Norte de Santander: Chinácota

ALERTA NARANJA: INCENDIOS DE LA COBERTURA VEGETAL

Amenaza **alta** por probabilidad de ocurrencia de incendios de la cobertura vegetal

Boyacá: Iza, Mapiripi,

Nariño: Buesaco, El Tambo, El Peñol

Huila: Campoalegre y Hobo

Valle del Cauca: La Cumbre, Restrepo, Calima

Norte de Santander: Abrego,

Santander: Capitanejo

ALERTA NARANJA: DESLIZAMIENTOS DE TIERRA

Se pronostica amenaza moderada por deslizamientos de tierra en áreas inestables en el departamento de:

Norte de Santander: Convención, Labateca, San Calixto y Villa Caro.

Santander: Albania, Barbosa, Bolívar, Carcasí, Charalá, Chipatá, Contratación, Coromoro, El Carmen, El Guacamayo, Florián, Guavatá, Guepsa, La Belleza, La Paz, Landázuri, Macaravita, Matanza, Mogotes, Puente Nacional, Rionegro, San Andrés, San Benito, San Miguel, San Vicente De Chucurí, Santa Helena Del Opón, Sucre, Valle De San José y Vélez.

Antioquia: Amagá, Amalfi, Andes, Anorí, Argelia, Armenia, Belmira, Briceño, Cáceres, Caldas, Campamento, Cañasgordas, Caracolí, Caramanta, Ciudad Bolívar, Concordia, Concepción, Dabeiba, Fredonia, Frontino, Giraldo, Ituango, La Ceja, La Pintada, Maceo, Montebello, Nariño, Remedios, San Carlos, San Francisco, San Luis, Santa Bárbara, Santa Fe De Antioquia, Segovia, Sonsón, Sopetrán, Tâmesis, Tarazá, Tarso, Toledo, Uramita, Urrao, Valdivia, Vegachí, Venecia, Yalí, Yarumal y Yolombó.

Caldas: Aguadas, Marquetalia, Norcasia, Chinchiná, Filadelfia, La Merced, Manizales, Manzanares, Marmato, Marulanda, Neira, Salamina, Supia, Villamaría, Pensilvania y Victoria.

Risaralda: Santa Rosa de Cabal.

Tolima: Anzoátegui, Armero (Guayabal), Casabianca, Chaparral, Falan, Fresno, Herveo, Ibagué, Líbano, Mariquita, Palocabildo, Roncesvalles y San Antonio.

Cauca: Buenos Aires, Caldono, El Tambo, Jambaló, López, Santa Rosa, Suárez y Toribó.

Valle del Cauca: Bolívar, Calima (El Darién), El Dovio, Sevilla, Tuluá y Versalles.

Nariño: Cumbitara y Samaniego.

ALERTA AMARILLA TRANSITO DE CRECIENTE EN EL RÍO CARARÉ

El río Carare aportante de la cuenca alta del Magdalena que se ubica en el departamento de Santander presenta un incremento en el nivel al transitar una creciente por debajo de cotas de afectación. Pueden presentarse fluctuaciones, de acuerdo con el pronóstico del tiempo para sectores de estas cuencas.

ALERTA AMARILLA PROBABILIDAD DE CRECIENTES SÚBITAS AFLUENTES RÍO MAGDALENA (CUENCA MEDIA)

Se sugiere este nivel de alerta para los ríos La Miel, Nare y sus afluentes ante la posibilidad de crecientes súbitas debido a las lluvias que se registran actualmente en el sur-oriente de Antioquia y oriente de Caldas.

ALERTA AMARILLA NIVELES ALTOS RÍO MAGDALENA (CUENCA MEDIA)

Se mantiene este nivel de alerta para el cauce principal del río Magdalena debido a que los niveles permanecen altos. Sin embargo, éstos presentan tendencia de descenso. Se destaca una creciente súbita que se está presentando actualmente sobre el río Carare y que al transitar por el cauce principal del Magdalena durante las próximas horas, incrementará moderadamente el nivel en Barrancabermeja cuyo comportamiento durante las últimas horas ha sido de estabilidad temporal.

ALERTA AMARILLA NIVELES ALTOS EN LA CUENCA MEDIA DEL RÍO CAUCA

Se mantiene este nivel de alerta para el cauce principal del río Cauca dado que los niveles aún se encuentran altos y oscilaciones continuas de carácter entre ligero y moderado. Se destaca la situación estable que han reportado los aportantes al Cauca en este sector de la cuenca aunque no se descartan nuevos incrementos de sus niveles de acuerdo con el pronóstico de lluvias en las próximas horas.

ALERTA NARANJA: PROBABILIDAD DE CRECIENTES SÚBITAS RÍO NECHÍ

En la última hora transito una creciente súbita por el cauce del río Nechí, de acuerdo con la información de la estación San Juan con valores que aunque no superaron la cota crítica de afectación de los sectores más bajos del municipio de Nechí en Antioquia alcanza valores altos.

ALERTA AMARILLA INCREMENTO DE TEMPERATURAS

Se presenta un incremento de las temperaturas en amplios sectores de los departamentos de Huila, Tolima, Boyacá, Nariño, Cundinamarca, Santander y Norte de Santander, por lo cual se alerta a los CLOPADS y CREPADS, estar atentos, debido a la probabilidad de ocurrencia de incendios de la cobertura vegetal, especialmente en zonas de sabanas.

REGIÓN ORINOQUIA

ALERTA NARANJA: DESLIZAMIENTOS DE TIERRA

Se pronostica amenaza moderada por deslizamientos de tierra en áreas inestables en el departamento de:

Norte de Santander: Toledo.

Casanare: Chámeza, Recetor, Tauramena, Yopal, Aguazul, Hato Corozal, La Salina, Nunchía, Paz De Ariporo, Pore, Sabanalarga y Támara.

Boyacá: Santa María, Campo Hermosos, Pajarito, Miraflores, Aquitania y Páez.

Cundinamarca: Guayabetal, Medina y Paratebueno.

Meta: El Calvario, Restrepo, Villavicencio, Acacias, Cubarral, Cumaral, Lejanías, El Castillo y Guamal.

ALERTA AMARILLA NIVELES ALTOS CAUCE PRINCIPAL RÍO ARAUCA

Aunque se mantiene la alerta por niveles altos para el cauce principal del río Arauca, especialmente en los municipios de Arauquita y Arauca se destaca el descenso sostenido que ha

presentado el nivel durante los últimos días. Para las próximas horas no se descartan nuevos incrementos moderados en el nivel, de acuerdo con la probabilidad de que se presenten lluvias sobre sectores de la cuenca.

ALERTA AMARILLA: POR NIVELES ALTOS CAUCE PRINCIPAL RIO META Y POR CRECIENTES SUBITAS PARA APORTANTES DEL PIEDEMONTE LLANERO

Se mantiene este nivel de alerta dado que los niveles persisten en estados altos. El comportamiento del nivel durante el día de hoy ha sido de descenso lento, sin embargo durante las próximas horas no se descartan nuevas oscilaciones dado que se prevén lluvias sobre la parte alta de la cuenca que podrían generar crecientes súbitas en los ríos ubicados en el piedemonte llanero como el Humea, Guacavía, Guatiquia, Negro, Tua y Metica, entre otros.

REGIÓN PACÍFICA

ALERTA ROJA DESLIZAMIENTOS DE TIERRA

Se pronostica amenaza moderada por deslizamientos de tierra en áreas inestables en el departamento de:

Chocó: Istmina, Condoto, Quibdó y Atrato (Yuto).

Nariño: Barbacoas, Magüí (Payán), Ricaurte, Magui y Roberto Payán (San José).

Valle del Cauca: Buenaventura y Dagua.

ALERTA ROJA OSCILACIONES CONTINUAS EN EL NIVEL DEL RÍO ATRATO

Se eleva a este nivel de alerta dado que persisten las crecientes súbitas para el río Atrato, monitoreado en Quibdó con valores de niveles que fluctúan en la franja de altos.

REGIÓN AMAZÓNICA

ALERTA NARANJA: NIVELES ALTOS EN EL RÍO AMAZONAS

El nivel del río Amazonas a la altura de Leticia y en la población de Iquitos (Perú) continúa descendiendo con valores aun muy altos, alrededor de las cotas de afectación de los sectores ribereños más bajos en inmediaciones de Puerto Nariño y Leticia.

ALERTA NARANJA: DESLIZAMIENTOS DE TIERRA

Se pronostica amenaza moderada por deslizamientos de tierra en áreas inestables en el departamento de:

Caquetá: Florencia, Belén de Los Andaquíes y Morelia.

Putumayo: San Francisco.

MAR CARIBE

ALERTA AMARILLA: OLEAJE Y VIENTO

Se espera que en las próximas 24 horas la altura del oleaje varíe entre 2 y 3 metros y la intensidad del viento entre 20 y 30 nudos en el Centro y Oriente del Caribe colombiano en altamar. Se recomienda a pescadores y usuarios de pequeñas embarcaciones consultar con las Capitanías de Puerto antes de zarpar.

ALERTA AMARILLA: TIEMPO LLUVIOSO

En el Occidente del Mar Caribe colombiano, incluido el Archipiélago de San Andrés y Providencia, se esperan lluvias moderadas acompañadas en algunos casos de tormentas eléctricas y rachas de viento. Se recomienda a pescadores y usuarios de pequeñas embarcaciones consultar con las Capitanías de Puerto antes de zarpar.

OCÉANO PACÍFICO

ALERTA AMARILLA: TIEMPO LLUVIOSO

En gran parte del Pacífico colombiano, se esperan lluvias entre moderadas y fuertes acompañadas en algunos casos de tormentas eléctricas y rachas de viento, las más intensas se esperan en la zona Norte y Sur del área marítima. Se recomienda a pescadores y usuarios de pequeñas embarcaciones consultar con las Capitanías de Puerto antes de zarpar.

ALERTA ROJA. PARA TOMAR ACCIÓN Advierte a los sistemas de prevención y atención de desastres sobre la amenaza que puede ocasionar un fenómeno con efectos adversos sobre la población, el cual requiere la atención inmediata por parte de la población y de los cuerpos de atención y socorro. Se emite una alerta sólo cuando la identificación de un evento extraordinario indique la probabilidad de amenaza inminente y cuando la gravedad del fenómeno implique la movilización de personas y equipos, interrumpiendo el normal desarrollo de sus actividades cotidianas.

ALERTA NARANJA. PARA PREPARARSE Indica la presencia de un fenómeno. No implica amenaza inmediata y como tanto es catalogado como un mensaje para informarse y prepararse. El aviso implica vigilancia continua ya que las condiciones son propicias para el desarrollo de un fenómeno, sin que se requiera permanecer alerta.

ALERTA AMARILLA. PARA INFORMARSE Es un mensaje oficial por el cual se difunde información. Por lo regular se refiere a eventos observados, reportados o registrados y puede contener algunos elementos de pronóstico a manera de orientación. Por sus características pretéritas y futuras difiere del aviso y de la alerta, y por lo general no está encaminado a alertar sino a informar.

CONDICIONES NORMALES La información que se suministra se encuentra dentro de los rangos normales.

°C: grados Celsius

m: metros

mm: milímetros

msnm: metros sobre nivel del mar

KPH: kilómetros por hora

GOES: Geostationary Operational Environmental Satellites (Satélite Geostacionario Operacional Ambiental).

GOES-13 es el designado GOES-Este, localizado en 75° W sobre el ecuador geográfico.

PNN: Parque Nacional Natural

SFF: Santuario de Fauna y Flora

Ricardo LOZANO PICÓN, Director General
Julián CORRALES, Jefe Oficina de Pronósticos y Alertas
Juan Francisco ALAMEDA VIVEROS, Coordinador de Alertas Ambientales

Profesionales en turno:
Daniel USECHE S., Claudia CONTRERAS, Gloria ARANGO y Ruth Nancy LOPEZ.
Internet: <http://www.ideam.gov.co>
Correo electrónico servicio@ideam.gov.co * alertasideam@ideam.gov.co
Carrera 10 N° 20 - 30 ** Piso 9, Bogotá, D.C.
Teléfono: 3421586.