

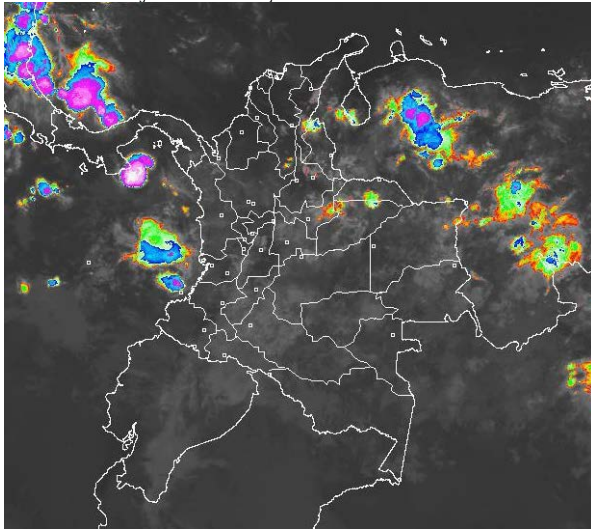
El IEAM comunica al Sistema Nacional de Prevención y Atención de Desastres (SNPAD) y al Sistema Nacional Ambiental (SINA)  
Bogotá D. C., domingo 10 de junio de 2012  
Hora de actualización: 11:45 a. m.

## CONDICIONES HIDROMETEOROLÓGICAS ACTUALES

Durante la mañana, predominó el tiempo seco en gran parte del país. Debido a que continúan las condiciones de tiempo seco e incremento de las temperaturas, se mantiene la **ALERTA ROJA** por incendios en la cobertura vegetal en varias zonas de las regiones Caribe, Orinoquia, Amazónica y Andina. **ALERTA NARANJA** por deslizamientos de tierra en varios sectores inestables del piedemonte llanero. **ALERTA NARANJA** por descenso de los niveles del río Magdalena en la cuenca media. **ALERTA NARANJA** por crecientes súbitas para los ríos localizados en el área de influencia del Volcán Nevado del Ruiz.

### IMAGEN SATELITAL

Imagen GOES-14 \* 10 de junio de 2012 \* Hora 7:45 a. m. HLC



### PRONÓSTICO CONDICIONES METEOROLÓGICAS ESPECIALES

ÁREA DEL VOLCÁN CERRO MACHÍN (coordenadas: 4.80 - 75.62)			
Cielo seminublado y predominio de tiempo seco, en la mañana. Lluvias ligeras y lloviznas en la tarde.			
INGEOMINAS lo reporta en <b>NIVEL AMARILLO (II): CAMBIOS EN EL COMPORTAMIENTO DE LA ACTIVIDAD VOLCÁNICA</b>			
ELEVACIÓN (pies)	DIRECCIÓN	VELOCIDAD	
		NUDOS	KPH
10,000	SURESTE	5	9
18,000	ESTE	12	22
24,000	SURESTE	12 - 20	22 - 37
30,000	ESTE	20 - 22	37 - 41
ÁREA DEL VOLCÁN NEVADO DEL HUILA (coordenadas: 2.92 - 76.05)			
Cielo parcialmente nublado y lloviznas ocasionales			
INGEOMINAS lo reporta en <b>NIVEL AMARILLO (II): CAMBIOS EN EL COMPORTAMIENTO DE LA ACTIVIDAD VOLCÁNICA</b>			
ELEVACIÓN (pies)	DIRECCIÓN	VELOCIDAD	
		NUDOS	KPH
10,000	SURESTE	5	9
18,000	ESTE	12 - 20	22 - 37
24,000	SURESTE	5 - 12	9 - 22
30,000	ESTE	20 - 22	37 - 41
ÁREA DEL VOLCÁN GALERAS (coordenadas: 1.55 - 77.37)			
Se prevé, cielo parcialmente nublado y predominio de tiempo seco.			
INGEOMINAS lo reporta en <b>NIVEL AMARILLO (II): CAMBIOS EN EL COMPORTAMIENTO DE LA ACTIVIDAD VOLCÁNICA</b>			
ELEVACIÓN (pies)	DIRECCIÓN	VELOCIDAD	
		NUDOS	KPH
10,000	SURESTE	12	22
18,000	ESTE	12 - 20	22 - 37
24,000	SUR	5	9
30,000	ESTE	12 - 20	22 - 37
ÁREA DEL VOLCÁN DEL RUIZ (coordenadas: 4.89 - 75.32)			
Cielo seminublado y predominio de tiempo seco, en la mañana. Probabilidad de lloviznas en la tarde.			
INGEOMINAS lo reporta en <b>NIVEL NARANJA (II): CAMBIOS EN EL COMPORTAMIENTO DE LA ACTIVIDAD VOLCÁNICA</b>			
ELEVACIÓN (pies)	DIRECCIÓN	VELOCIDAD	
		NUDOS	KPH
10,000	SUR	5	9
18,000	SURESTE	5 - 12	9-22
24,000	SURESTE	12 - 20	22 - 37
30,000	SURESTE	12 - 20	22 - 37

### LO MÁS DESTACADO

**ALERTA ROJA. PARA TOMAR ACCIÓN** **ALERTA NARANJA. PARA PREPARARSE** **ALERTA AMARILLA. PARA INFORMARSE**

- Las precipitaciones más significativas se concentraron en algunos sectores de los piedemontes llanero y amazónico. Los mayores registros de lluvias se presentaron en los municipios de Restrepo (Meta) con 128 mm y Mocoa (Putumayo) con 110 mm
- ALERTA ROJA** por amenaza muy alta de incendios de la cobertura vegetal en algunos sectores de las regiones Andina, Amazónica, Orinoquia y Caribe.
- ALERTA NARANJA** para varias corrientes de la cuenca del río Chinchiná, debido a los cambios sísmicos registrados en el Nevado del Ruiz. Igual recomendación para los ríos Lagunilla, Gualí, Recio y Azufrado. Adicionalmente, se informa a la comunidad aeronáutica sobre la emisión de ceniza volcánica la cual afecta las operaciones aéreas. Se resalta que esta información es únicamente preventiva, ya que en el momento no se registra ninguna afectación por inundaciones o crecientes súbitas.
- ALERTA NARANJA** por la persistencia de niveles bajos en el río Magdalena para algunos sectores de la cuenca media, condición que puede afectar la navegación.
- ALERTA NARANJA** por deslizamientos de tierra en zonas inestables del piedemonte llanero y en Norte de Santander.

### TEMPERATURAS MÁXIMAS

A continuación se relacionan los municipios donde se presentaron temperaturas iguales o superiores a 35°C:

DEPARTAMENTO	MUNICIPIOS
BOLIVAR	Zambrano (36.6), Carmen de Bolívar (36), María La Baja (35.6)
CAUCA	Mercaderes (35.8)
CESAR	Valledupar (38.6), Codazzi (36.8)
HUILA	Villavieja (37), Campoalegre (35.2), Baraya (35)
LA GUAJIRA	Riohacha (35.6)
TOLIMA	Natagaima (39.6), Guamo (37.4), Armero (37.2), Ambalema (36.4), Purificación (36.2), Flandes (36.2), Prado (36), Valle de San Juan (35.2)

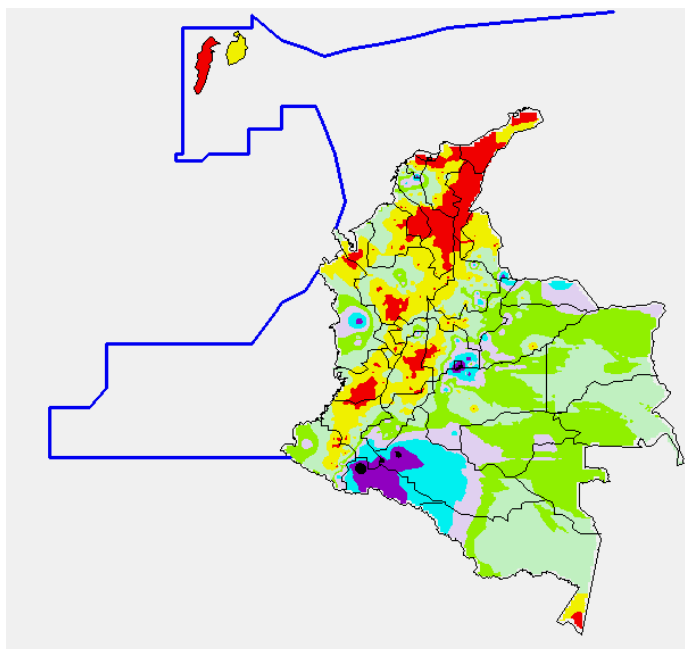
### PRECIPITACIONES

A continuación se relacionan los municipios donde en las últimas 24 horas se registraron precipitaciones iguales o superiores a 30 mm:

DEPARTAMENTO	MUNICIPIOS
ARAUCA	Arauca (31.4)
ATLANTICO	Suan (55.0)
BOYACA	Puente Chámeza (41.0), Cubará (36.6)
CASANARE	Tauramena (37.0)
CAQUETA	San José de Fragua (74.8) Florencia (70.0), Valparaiso (44.0), Solano (30.0)
CAUCA	Santa Rosa (30.4)
CUNDINAMARCA	Medina (60.0) Guayabetal (60.0), Chocontá (33)
CHOCO	Quibdó (50.5), Bahía Solano (34.4)
META	Restrepo (128.0), Villavicencio (82.0), El Calvario (41.4), Lejanías (40)
NORTE DE SANTANDER	Toledo (50.0)
PUTUMAYO	Mocoa (110.0), San Francisco (54.6)
SANTANDER	Coromoro (50.2)

## MAPA DE PRECIPITACIÓN DIARIA

Desde las 7:00 a.m. del sábado 09 de junio hasta las 7:00 a.m. del domingo 10 de junio de 2012.



### ESTADO DE LOS EMBALSES

A continuación se relacionan los volúmenes útiles diarios (expresados en porcentaje) de reservas de algunos embalses de acuerdo con información consultada en XM:

EMBALSE	DEPARTAMENTO	VOLUMEN ÚTIL DIARIO (%)
MIEL I	Caldas	68.20
MIRAFLORES	Antioquia	93.21
EL PEÑOL	Antioquia	97.96
PLAYAS	Antioquia	97.56
PORCE II	Antioquia	64.88
PORCE III	Antioquia	55.40
PUNCHINÁ	Antioquia	42.52
RIOGRANDE 2	Antioquia	81.05
SAN LORENZO	Antioquia	36.34
TRONERAS	Antioquia	68.09
URRÁ I	Córdoba	57.35
AGREGADO BOGOTÁ	Cundinamarca	76.55
BETANIA	Huila	74.11
MUÑA	Cundinamarca	86.99
PRADO	Tolima	77.55
CHUZA	Cundinamarca	70.74
ESMERALDA	Boyacá	72.50
GUAVIO	Cundinamarca	98.06
ALTO ANCHICAYÁ	Valle del Cauca	33.34
CALIMA 1	Valle del Cauca	86.75
SALVAJINA	Cauca	49.01
NEUSA	Cundinamarca	70.98
SISGA	Cundinamarca	70.52
TOMINÉ	Cundinamarca	78.38

Se informa que el IDEAM emite el **Comunicado Especial N° 021**, en el cual se destacan las actuales condiciones relacionadas con la disminución de lluvias (condición normal para la época). Para mayor información se sugiere consultar: <http://bart.ideam.gov.co/alertas/ceavigente.pdf>

## PRONÓSTICO METEOROLÓGICO

REGIÓN	PRONÓSTICO
SABANA DE BOGOTÁ	<b>Domingo:</b> En horas de la mañana, cielo parcialmente nublado y predominio de tiempo seco. En la tarde, lluvias ligeras y lloviznas hacia el oriente de la ciudad y norte de la Sabana principalmente. <b>Lunes:</b> Cielo parcialmente nublado y predominio de tiempo seco, durante la mañana. En la tarde, lluvias entre ligeras y moderadas, hacia el oriente de la sabana y Bogotá.
ANDINA	<b>Domingo:</b> Se registrarán lluvias ligeras y lloviznas en la mañana, sobre los departamentos del Eje Cafetero, Tolima, Antioquia, Santander, Norte de Santander, Boyacá y Cundinamarca. En horas de la tarde, aumentaran la intensidad y se mantendrán sobre Cundinamarca, Santanderes, Eje Cafetero, Boyacá y Antioquia. <b>Lunes:</b> En la mañana, cielo seminublado y lluvias en Norte de Santander y Antioquia. En la tarde, lluvias en Antioquia, Eje Cafetero, Cundinamarca, Boyacá y Santanderes.
CARIBE	<b>Domingo:</b> En horas de la mañana, cielo parcialmente nublado y lluvias ligeras y lloviznas en Cesar, Bolívar y Golfo de Urabá; predominio de tiempo seco en el resto de la región. En la tarde y noche, lluvias entre ligeras y moderadas sobre Cesar, Magdalena, Bolívar, Córdoba, Sucre y Golfo de Urabá. <b>Lunes:</b> Se prevé, cielo parcialmente cubierto y lluvias en horas de la tarde en Atlántico, Magdalena, Bolívar, Cesar, Córdoba y Golfo de Urabá.
ARCHIPIÉLAGO DE SAN ANDRÉS, PROVIDENCIA Y SANTA CATALINA	<b>Domingo:</b> Cielo seminublado y lluvias ligeras y lloviznas, en la mañana. En la tarde, lluvias entre ligeras y moderadas con probabilidad de tormentas eléctricas. <b>Lunes:</b> Se prevé lluvias durante gran parte del día, las cuales serán más intensas en la tarde.
MAR CARIBE	<b>Domingo:</b> Cielo semicubierto y lluvias en el occidente del área. <b>Lunes:</b> Cielo semicubierto y lluvias en el suroccidente y occidente del área.
PACIFICA	<b>Domingo:</b> En horas de la mañana, predominio de tiempo seco. En la tarde y noche, lluvias en Chocó y sobre sectores del litoral de Valle del Cauca y Cauca. <b>Lunes:</b> Cielo seminublado y lluvias en toda la región, las más intensas en Chocó en horas de la tarde y noche.
INSULAR PACIFICA	<b>Domingo:</b> En la mañana, lluvias en la isla Gorgona. En la tarde, lluvias en la isla Gorgona y lloviznas en Malpelo. <b>Lunes:</b> Se registrarán lluvias ligeras en la isla Gorgona, principalmente, en horas de la tarde.
OCEANO PACIFICO	<b>Domingo:</b> Cielo parcialmente nublado y lluvias frente a los litorales de Chocó, Valle del Cauca y Cauca. <b>Lunes:</b> Cielo semicubierto y lluvias en el norte y centro del área.
ORINOQUIA	<b>Domingo:</b> En la mañana, cielo parcialmente cubierto y lluvias y lloviznas en Arauca, Casanare, Vichada y Meta. En la tarde, lluvias entre ligeras y moderadas en Arauca, Vichada y Meta. <b>Lunes:</b> Cielo seminublado y lluvias en Arauca, Meta y Vichada.
AMAZONICA	<b>Domingo:</b> Se prevé en la mañana, cielo semicubierto y predominio de tiempo seco. En horas de la tarde, lluvias entre ligeras y moderadas sobre Vaupés y Guainía. Probabilidad de lloviznas en Caquetá. <b>Lunes:</b> Cielo parcialmente nublado y lluvias entre ligeras y moderadas en Caquetá, Guainía, Vaupés y Amazonas, en horas de la tarde, principalmente.

### ALERTAS VIGENTES

Para mayor información sobre el Pronóstico del Estado del Tiempo, Informes Técnicos Diarios y Comunicados Especiales, e informes de otras áreas temáticas, tales como Hidrología, Deslizamientos de Tierra e Incendios, se sugiere consultar la siguiente dirección electrónica: [www.ideam.gov.co](http://www.ideam.gov.co)

#### REGIÓN CARIBE

##### ALERTA ROJA INCENDIOS DE LA COBERTURA VEGETAL

Amenaza muy alta de ocurrencia de incendios de la cobertura vegetal en zonas de bosques, cultivos y pastos, localizados en los siguientes municipios y sectores aledaños:

**Bolívar:** Córdoba, El Carmen de Bolívar, Mompos, San Fernando, Santa Catalina, Santa Rosa, Turbaco, Villanueva, Zambrano.

**Cesar:** Agustín Codazzi, Becerril, Chimichagua, Chiriguáná, Curumani, González, La Jagua de Ibrico, La Paz, Pailitas, Río de Oro, Valledupar.

**La Guajira:** Albania, Barrancas, Dibulla, Hato Nuevo, Maicao, Manaure, Riohacha, San Juan del Cesar, Uribia.

**Magdalena:** Algarrobo, Aracataca, Fundación, Pivijay, Plato, Sabanas de San Ángel, San Sebastián de Buenavista, San Zenón, Santa Ana, Santa Bárbara de Pinto, Santa Marta, Sitionuevo.

##### ALERTA NARANJA INCENDIOS DE LA COBERTURA VEGETAL

Amenaza **alta** de ocurrencia de incendios de la cobertura vegetal en zonas de bosques, cultivos y pastos, localizados en los siguientes municipios y sectores aledaños:

Atlántico: Candelaria y Puerto Colombia.

Bolívar: San Estanislao.

Cesar: Tamalameque.

Magdalena: Chivolo, Ciénaga, El Piñón, El Retén, Pueblviejo, Salamina, Tenerife, Zona Bananera.

Especial atención ameritan, Via Parque Isla de Salamanca, Parque Nacional Natural Macuira, Parque Nacional Natural Ciénaga de Santa Marta y Parque Nacional Natural Sierra Nevada de Santa Marta.

## REGIÓN ANDINA

### ALERTA ROJA: INCENDIOS DE LA COBERTURA VEGETAL

Amenaza muy alta de ocurrencia de incendios de la cobertura vegetal en zonas de bosques, cultivos y pastos, localizados en los siguientes municipios y sectores aledaños:

**Antioquia:** Barbosa, Bello, Betulia, Caramanta, Carmen de Viboral, Copacabana, Envigado, Girardota, Guarne, La Ceja, La Estrella, La Unión, Marinilla, Medellín, Peñol, Retiro, Rionegro, San Pedro, Santuario, Urrao, Vegachi.

**Boyacá:** Chiquiza, Cómbita, Cucaita, Cuitiva, Iza, Motavita, Oicatá, Paipa, Pesca, Ráquira, Sáchica, Samacá, San Miguel de Sema, Sativanorte, Siachoque, Soatá, Sora, Sotaquirá, Susacón, Tinjacá, Tota, Tunja, Tuta, Villa de Leyva.

**Caldas:** La Dorada, Neira, Villamaría.

**Cauca:** Argelia, Balboa, Bolívar, Buenos Aires, Cajibío, El Tambo, Florencia, La Sierra, La Vega, Mercaderes, Patía (El Bordo), Popayán, Puerto Tejada, Puracé (Cocónuco), Rosas, San Sebastián, Silvia, Suárez, Totoró, Villa Rica.

**Cundinamarca:** Agua de Dios, Anapoima, Anolaima, Apulo, Arbeláez, Beltrán, Bituima, Cachipay, Chaguani, El Colegio, Fusagasugá, Girardot, Guaduas, Guayabal de Siquima, Jerusalén, La Mesa, Nariño, Nilo, Pandí, Puerto Salgar, Pulí, Quipile, Ricaurte, San Bernardo, San Juan de Río Seco, Tibacuy, Tocaima, Vianí, Viotá y Zipacón.

**Huila:** Aipe, Baraya, Colombia, Neiva, Tello, Villavieja.

**Nariño:** Albán (San José), Ancuyá, Arboleda (Berruecos), Belén, Buesaco, Chachagüí, Colón (Génova), Consacá, Cumbitara, El Charco, El Peñol, El Rosario, El Tablón, El Tambo, Funes, Guachucal, Guaitarilla, Iles, Imués, La Cruz, La Florida, La Llanada, La Unión, Leiva, Linares, Los Andes (Sotomayor), Mallama (Piedrancha), Nariño, Ospina, Pasto, Policarpa, Providencia, Pupiales, Samaniego, San Bernardo, San Lorenzo, San Pablo, San Pedro de Cartago (Cartago), Sandomá, Santa Cruz (Guachavés), Sapuyes, Taminango, Tangua, Túquerres, Yacuanquer.

**Norte de Santander:** Ábrego, Bucarasica, Cáchira, Convención, Cúcuta, El Carmen, El Tarra, Hacarí, La Playa, Ocaña, San Calixto, San Cayetano, Sardinata, Teorama, Tibú, Villa Caro.

**Quindío:** Salento

**Risaralda:** Balboa, La Virginia, Pereira.

**Santander:** Barrancabermeja, Cerrito, Concepción, Puerto Parra, San Andrés, San Vicente de Chucurí, Simacota, Socorro, Zapatocha.

**Tolima:** Alpujarra, Alvarado, Ambalema, Anzoátegui, Armero (Guayabal), Ataco, Carmen de Apicalá, Casablanca, Chaparral, Coello, Coyaima, Cunday, Dolores, Espinal, Falán, Flandes, Guamo, Hervey, Ibagué, Icononzo, Lérída, Libano, Melgar, Murillo, Natagaima, Palocabildo, Piedras, Prado, Purificación, Rioblanco, Rovira, Saldaña, San Luis, Santa Isabel, Suárez, Valle de San Juan, Venadillo, Villahermosa, Villarrica.

**Valle del Cauca:** Andaluca, Ansermanuevo, Bolívar, Buenaventura, Buga, Bugalagrande, Caicedonia, Cali, Calima (el Darién), Candelaria, Cartago, Dagua, El Cerrito, El Dovio, Florida, Ginebra, Guacarí, Jamundí, La Cumbre, Obando, Palmira, Pradera, Riófrío, Roldanillo, San Pedro, Toro, Trujillo, Tuluá, Yotoco, Yumbo, Zarzal.

Especial atención ameritan, Parque Nacional Natural Cordillera de los Picachos, Parque Nacional Natural Farallones de Cali, Parque Nacional Natural Las Hermosas, Santuario de Fauna y Flora Iguaque, Santuario de Fauna y Flora Galeras.

### ALERTA NARANJA POR DESCENSO DE NIVELES DEL RÍO MAGDALENA

Predominan las condiciones de descenso en los niveles del río Magdalena, especialmente a lo largo de la cuenca media. Esta situación puede causar afectación a la navegación fluvial, particularmente en los siguientes sectores:

**Antioquia:** frente a Puerto Berrío

**Santander:** Kilómetro 606 (sitio Corredor, en Puerto Wilches); Kilómetros 620 a 627, siendo el punto Bocas de Sogamoso el más afectado y aguas arriba del puente Yondó. Otro sitio donde los niveles son muy bajos son: en Puerto Ahuyama (aguas abajo de Barrancabermeja) y en el Kilómetro 543 (aguas abajo de Bocas Rosario hasta Sitio Nuevo).

Aunque la anterior condición no está causando afectación, el IDEAM recomienda a las autoridades portuarias y fluviales permanecer vigilantes ante esta situación. El IDEAM seguirá monitoreando la evolución de esta condición hidrológica, y emitirá en caso necesario nuevos comunicados.

### ALERTA NARANJA INCENDIOS DE LA COBERTURA VEGETAL

Amenaza alta de ocurrencia de incendios de la cobertura vegetal en zonas de bosques, cultivos y pastos, localizados en los siguientes municipios y sectores aledaños:

**Antioquia:** Don Matías.

**Boyacá:** Arcabuco, Betéitiva, Busbanzá, Chivatá, Corrales, Duitama, Firavitoba, Floresta, Jericó, Monguí, Nobsa, Santa Rosa de Viterbo, Sogamoso, Toca, Tópaga.

**Caldas:** Manzanares, Marquetalia, Marulanda, Pensilvania, Samaná, Victoria.

**Cauca:** Almaguer.

**Cundinamarca:** Bogotá, D.C., Bojacá, Cabrera, Cota, Facatativá, Funza, Madrid, Venecia, Villéta.

**Huila:** Campoalegre, Paicol, Palermo, Rivera, Teruel, Yaguará.

**Nariño:** Cuaspud (Carlosama), Gualmatán, Ipiales, Tumaco.

**Norte de Santander:** Gramalote, Lourdes, Salazar.

**Santander:** Barichara, Galán, Guaca, Guadalupe, Málaga, Piedecuesta, Santa Bárbara, Socorro.

**Tolima:** Fresno, Mariquita, Roncesvalles, San Antonio.

**Valle del Cauca:** Sevilla.

### ALERTA NARANJA: RECOMENDACIÓN PARA VIGILANCIA DE NIVELES DE LOS RÍOS EN SECTORES DE LA ZONA DE INFLUENCIA DEL VOLCÁN NEVADO DEL RUIZ.

Debido a variaciones en las condiciones sísmicas del Nevado del Ruiz, se recomienda especial atención a pobladores ribereños en la cuenca del río Chinchiná, ubicada en el centro-sur del departamento de Caldas. Dicha recomendación se extiende para pobladores de los municipios de Manizales, Villamaría, Neira, Palestina y Chinchiná, en el departamento de Caldas, en el recorrido de éste río (incluyendo la quebrada Molinos uno de sus principales afluentes), hasta su desembocadura en el río Cauca. La misma recomendación se hace para otros sectores en los departamentos de Caldas y Tolima, ante la posibilidad de crecientes súbitas y arrastre de materiales, principalmente en los ríos Lagunilla, Gualí, Recio y Azufrado. **Se resalta que esta información es únicamente preventiva, ya que en el momento no se registra ninguna afectación por inundaciones o crecientes súbitas.**

Para mayor información se sigue consultando la siguiente dirección del Observatorio de Manizales: <http://www.ingeminas.gov.co/Manizales.asp>

## REGIÓN ORINOQUIA

### ALERTA ROJA: INCENDIOS DE LA COBERTURA VEGETAL

Amenaza muy alta de ocurrencia de incendios de la cobertura vegetal en zonas de bosques, cultivos y pastos, localizados en los siguientes municipios y sectores aledaños:

**Meta:** La Uribe.

### ALERTA NARANJA INCENDIOS DE LA COBERTURA VEGETAL

Amenaza alta de ocurrencia de incendios de la cobertura vegetal en zonas de bosques, cultivos y pastos, localizados en los siguientes municipios y sectores aledaños:

**Meta:** La Macarena.

### ALERTA NARANJA DESLIZAMIENTOS DE TIERRA

Se pronostica amenaza moderada por deslizamientos de tierra en áreas inestables en jurisdicción de los municipios:

**Boyacá:** Cubará y Chivor

**Casanare:** Chámeza

**Meta:** Acacias, Cubarral, El Calvario, El Castillo, Restrepo y Villavicencio

**Norte de Santander:** Chitagá, Labateca y Toledo

### ALERTA NARANJA CRECIENTES SÚBITAS EN LOS RÍOS DE PIEDEMONTE LLANERO

Con las intensas lluvias registradas en algunas zonas del piedemonte llanero se mantienen las condiciones para incrementos súbitos de nivel en los ríos Aguasclaras, Ariari, Guejar, Guape, Grande y Humea.

## REGIÓN PÁCIFICA

### CONDICIONES NORMALES

## REGIÓN AMAZÓNICA

### ALERTA ROJA: INCENDIOS DE LA COBERTURA VEGETAL

Amenaza muy alta de ocurrencia de incendios de la cobertura vegetal en zonas de bosques, cultivos y pastos, localizados en los siguientes municipios y sectores aledaños:

**Caquetá:** San Vicente del Caguán.

### ALERTA NARANJA INCENDIOS DE LA COBERTURA VEGETAL

Amenaza alta de ocurrencia de incendios de la cobertura vegetal en zonas de bosques, cultivos y pastos, localizados en los siguientes municipios y sectores aledaños:

**Caquetá:** Puerto Rico.

#### ALERTA NARANJA CRECIENTES SÚBITAS EN LOS RÍOS DE PIEDEMONTE AMAZÓNICO

Con las intensas lluvias registradas en esta zona se presentó una creciente súbita en el río Ortegaúza y se pueden presentar incrementos súbitos de nivel en otros los ríos del piedemonte de los departamentos de Putumayo y Caquetá.

#### MAR CARIBE

##### ALERTA AMARILLA: OLEAJE Y VIENTO

En amplios sectores del mar Caribe colombiano especialmente en alta mar, se esperan condiciones de riesgo para la travesía de pequeñas embarcaciones, por cuenta del oleaje que variará entre 3.0 a 4.0 m. y el viento que oscilará entre 20 - 25 nudos (37 - 46 KPH) con probabilidad de valores superiores. Se recomienda a usuarios consultar con las Capitanías de puerto al transitar por el área. En el litoral Caribe colombiano se presentan vientos entre los 15 y 20 nudos (28 - 37 KPH), la altura del oleaje oscilará entre los 2.0 y 3.0 m., a lo largo de todo el litoral, presentándose las máximas alturas sobre la parte central, y en cercanías al Archipiélago de San Andrés y Providencia. Se recomienda extremar las medidas de seguridad para el flujo de banistas en las playas por fuerte viento y oleaje.

##### ALERTA AMARILLA POR TIEMPO LLUVIOSO

En cercanías al Archipiélago de San Andrés y Providencia, se esperan condiciones de tiempo lluvioso con probabilidad de tormenta eléctrica, se recomienda a embarcaciones de poco calado consultar con las Capitanías de Puerto.

#### OCÉANO PACÍFICO

**ALERTA ROJA. PARA TOMAR ACCIÓN** Advierte a los sistemas de prevención y atención de desastres sobre la amenaza que puede ocasionar un fenómeno con efectos adversos sobre la población, el cual requiere la atención inmediata por parte de la población y de los cuerpos de atención y socorro. Se emite una alerta sólo cuando la identificación de un evento extraordinario indique la probabilidad de amenaza inminente y cuando la gravedad del fenómeno implique la movilización de personas y equipos, interrumpiendo el normal desarrollo de sus actividades cotidianas.

**ALERTA NARANJA. PARA PREPARARSE** Indica la presencia de un fenómeno. No implica amenaza inmediata y como tanto es catalogado como un mensaje para informarse y prepararse. El aviso implica vigilancia continua ya que las condiciones son propicias para el desarrollo de un fenómeno, sin que se requiera permanecer alerta.

**ALERTA AMARILLA. PARA INFORMARSE** Es un mensaje oficial por el cual se difunde información. Por lo regular se refiere a eventos observados, reportados o registrados y puede contener algunos elementos de pronóstico a manera de orientación. Por sus características pretéritas y futuras difiere del aviso y de la alerta, y por lo general no está encaminado a alertar sino a informar.

**CONDICIONES NORMALES** La información que se suministra se encuentra dentro de los rangos normales.

°C: grados Celsius

m: metros

mm: milímetros

msnm: metros sobre nivel del mar

KPH: kilómetros por hora

GOES: Geostationary Operational Environmental Satellites (Satélite Geoestacionario Operacional Ambiental).

GOES-13 es el designado GOES-Este, localizado en 75° W sobre el ecuador geográfico.

PNN: Parque Nacional Natural

SFF: Santuario de Fauna y Flora

Ricardo LOZANO PICÓN, Director General  
Julián CORRALES, Jefe Oficina de Pronósticos y Alertas  
Juan Francisco ALAMEDA VIVEROS, Coordinador de Alertas Ambientales  
\*\*\*\*\*

Profesionales en turno:

Ruth CORREA, Nelsy VERDUGO, Adriana Paola BARBOSA y Rafael NAVARRETE

Internet: <http://www.ideam.gov.co>

Correo electrónico [servicio@ideam.gov.co](mailto:servicio@ideam.gov.co) \* [alertasideam@ideam.gov.co](mailto:alertasideam@ideam.gov.co)

Carrera 10 N° 20 - 30 \*\* Piso 9, Bogotá, D.C.

Teléfono: 3421586.