

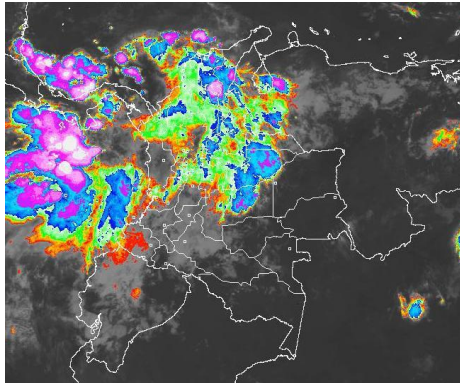
El IDEAM comunica al Sistema Nacional de Prevención y Atención de Desastres (SNPAD) y al Sistema Nacional Ambiental (SINA)
Bogotá D. C., sábado 16 de junio de 2012
Hora de actualización 2:00 p.m.

CONDICIONES HIDROMETEOROLÓGICAS ACTUALES

Las regiones Caribe, Andina, Pacífica y sectores de la Orinoquia se han mantenido con nubosidad significativa asociada al paso de una Onda Tropical y la Zona de Confluencia Intertropical. **ALERTA ROJA** por incendios en la cobertura vegetal en algunas zonas de las regiones Caribe, Orinoquia, Amazónica y Andina debido a la vulnerabilidad de los ecosistemas. **ALERTA ROJA** por deslizamientos de tierra en varios sectores inestables del piedemonte llanero y algunos sectores de la región Andina. **ALERTA NARANJA** por niveles altos en los ríos San Jorge en Montelíbano (Córdoba) y Sinú en Montería aguas abajo del embalse de Urrá. **ALERTA NARANJA** por incremento importante de varias corrientes en el piedemonte llanero así como en el río Arauca. **ALERTA AMARILLA** por crecientes súbitas en corrientes de la región del Caribe dentro de las cuales se destacan las procedentes de la Sierra Nevada de Santa Marta, las quebradas y arroyos que cruzan en la ciudad de Barranquilla y las que desembocan en el Golfo de Urabá.

IMAGEN SATELITAL

Imagen GOES-14 * 16 de junio de 2012 * Hora 8:03 a.m. HLC



PRONÓSTICO CONDICIONES METEOROLÓGICAS ESPECIALES

ÁREA DEL VOLCÁN CERRO MACHÍN (coordenadas: 4.80, - 75.62)

Cielo seminublado y lluvias entre ligeras y moderadas, a diferentes horas del día
El Servicio Geológico Colombiano lo reporta en **NIVEL AMARILLO (III): CAMBIOS EN EL COMPORTAMIENTO DE LA ACTIVIDAD VOLCÁNICA**

ELEVACIÓN (pies)	DIRECCIÓN	VELOCIDAD	
		NUDOS	KPH
10,000	SURESTE	5	9
18,000	ESTE	5-12	9-22
24,000	ESTE	5	9
30,000	ESTE	20	37

ÁREA DEL VOLCÁN NEVADO DEL HUILA (coordenadas: 2.92, - 76.05)

Cielos semicubiertos y lluvias entre ligeras y moderadas.
El Servicio Geológico Colombiano lo reporta en **NIVEL AMARILLO (III): CAMBIOS EN EL COMPORTAMIENTO DE LA ACTIVIDAD VOLCÁNICA**

ELEVACIÓN (pies)	DIRECCIÓN	VELOCIDAD	
		NUDOS	KPH
10,000	SURESTE	5	9
18,000	ESTE	5-12	9-22
24,000	ESTE	12 - 20	22 - 37
30,000	ESTE	20	37

ÁREA DEL VOLCÁN GALERAS (coordenadas: 1.55, - 77.37)

Cielo parcialmente nublado y lluvias ligeras y lloviznas.
El Servicio Geológico Colombiano lo reporta en **NIVEL AMARILLO (III): CAMBIOS EN EL COMPORTAMIENTO DE LA ACTIVIDAD VOLCÁNICA**

ELEVACIÓN (pies)	DIRECCIÓN	VELOCIDAD	
		NUDOS	KPH
10,000	SURESTE	5	9
18,000	ESTE	12	22
24,000	ESTE	20	37
30,000	ESTE	25	46

ÁREA DEL VOLCÁN DEL RUIZ (coordenadas: 4.89, - 75.32)

Cielo seminublado y lluvias entre ligeras y moderadas.
El Servicio Geológico Colombiano lo reporta en **NIVEL NARANJA (II): ERUPCIÓN PROBABLE EN TÉRMINO DE DÍAS O SEMANAS**

ELEVACIÓN (pies)	DIRECCIÓN	VELOCIDAD	
		NUDOS	KPH
10,000	SUR	5	9
18,000	ESTE	5	9
24,000	ESTE	5-12	9-22
30,000	ESTE	20 - 22	37-41

LO MÁS DESTACADO

ALERTA ROJA, PARA TOMAR ACCIÓN **ALERTA NARANJA, PARA PREPARARSE** **ALERTA AMARILLA, PARA INFORMARSE**

- Las precipitaciones más significativas se concentraron principalmente en las regiones Andina, Caribe y algunos sectores de la región Orinoquia. El mayor registro de precipitación se presentó en el municipio de **Astrea (Cesar), con 121,0 mm.**
- ALERTA ROJA** por amenaza muy alta de incendios de la cobertura vegetal en algunos sectores de las regiones Andina, Amazónica, Orinoquia y Caribe.
- ALERTA ROJA** por deslizamientos de tierra en zonas inestables del piedemonte llanero
- ALERTA NARANJA** por niveles altos en los ríos San Jorge y Sinú.
- ALERTA NARANJA** por la tendencia de ascenso de los niveles de varias corrientes en el piedemonte llanero y los principales afluentes al río Meta.
- ALERTA NARANJA** debido al incremento de niveles y posibles crecientes súbitas en el río Arauca.

TEMPERATURAS MÁXIMAS

A continuación se relacionan los municipios donde se presentaron temperaturas iguales o superiores a 35°C:

DEPARTAMENTO	MUNICIPIOS
CESAR	Valledupar (36.0°C), Agustín Codazzi (35.2°C)
BOLIVAR	María La Baja (35.0°C)
LA GUAJIRA	Riohacha (36.0 °C), Uribia (35.2°C)
CUNDINAMARCA	Puerto Salgar (37.6°C)
HUILA	Neiva (35.4°C), Palermo (35.0°C), Campo Alegre (36.4°C), Villavieja (36.4°C)
TOLIMA	Guamo (38.2°C), Ambalema (35.4°C), Prado (36.6°C), Flandes (36.0°C), Natagaima (39.2°C), Purificación (35.0°C), Valle de San Juan (35.2°C)
CAUCA	Mercaderes (36.8°C)

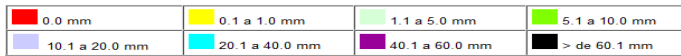
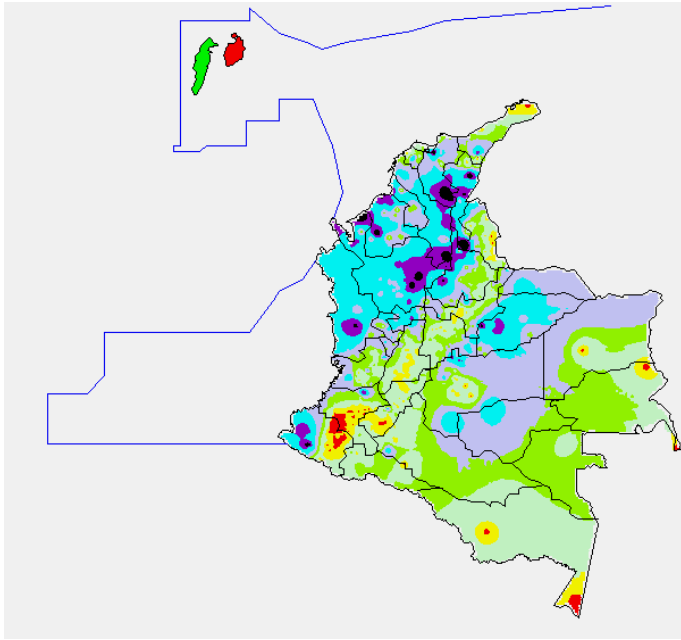
PRECIPITACIONES

A continuación se relacionan los municipios donde en las últimas 24 horas se registraron precipitaciones iguales o superiores a 30 mm:

DEPARTAMENTO	MUNICIPIOS
ANTIOQUIA	San Juan de Urabá (114.0), San Roque (90.0), Vegachí (79.0), Yondó (60.9), Alejandría (58.6), Apartado (55.0), Arboletes (54.8), San Francisco (51.0), Amalfi (48.0), Carepa (45.8), Medellín (45.8), Gómez Plata (45.0), Valdivia (45.0), Yarumal (38.9), Apartado (38.5), Santo Domingo (37.0), Abriaquí (36.0), Venecia (34.5), Frontino (32.0), Santa Rosa de Oso (32.0), Sonsón (30.0), Andes (30.0), Abejorral (30.0)
ATLANTICO	Sabanalarga (49.0)
BOLIVAR	San Pablo (75.0), Morales (50.3), María La Baja (41.5), Mompos (32.1)
BOYACA	Quipama (33.4), San Luis de Gaceno (33.4)
CALDAS	Samarán (58.0), Marquetalia (39.3), Riosucio (38.0), Neira (33.0), Pensilvania (30.0)
CASANARE	Chámeza (75.0), Aguazul (60.0), Yopal (56.0), Tamara (40.0), Tauramena (36.4), Sabanalarga (32.0)
CAUCA	Santander de Quilichao (62.0)
CESAR	Astrea (121.0), San Alberto (117.8), Agustín Codazzi (93.0), Chimichagua (68.6), Curumani (65.0), La Gloria (55.0), Bosconia (50.0), Gamarrá (48.0), Valledupar (35.0), El Paso (34.0), Pelaya (30.9)
CHOCO	Istrmina (72.0), Condoto (52.0), Medio San Juan (43.0), Bahía Solano (32.5)
CÓRDOBA	Tierralta (79.0), Loricá (68.5), Chima (52.0), San Bernardo del Viento (36.0)
CUNDINAMARCA	Guayabetal (69.0)
GUAVIARE	San José del Guaviare (34.0)
HUILA	Tesalia (37.0)
LA GUAJIRA	San Juan del Cesar (51.0)
MAGDALENA	Puebloviejo (110.0), Santa Ana (53.0), Plato (32.0), El Reten (30.0)
META	Villavicencio (52.0), La Macarena (39.0), Lejanías (30.0)
NARIÑO	Barbacoas (90.0), Magui (60.0)
SANTANDER	Puerto Wilches (81.0), Puerto Parra (65.6), Sabana de Torres (62.4), Barrancabermeja (46.4), Gambita (42.0), Rionegro (39.4), Cimitarra (38.2), Guavata (37.6)
SUCRE	Santiago de Tolú (62.0), Sincelajo (37.4), Sampues (33.6)
VALLE DEL CAUCA	Buenaventura (38.0)

MAPA DE PRECIPITACIÓN DIARIA

Desde las 7:00 a.m. del viernes 15 de junio hasta las 7:00 a.m. del sábado 16 de junio de 2012.



ESTADO DE LOS EMBALSES

A continuación se relacionan los volúmenes útiles diarios (expresados en porcentaje) de reservas de algunos embalses de acuerdo con información consultada en XM:

EMBALSE	DEPARTAMENTO	VOLUMEN ÚTIL DIARIO (%)
MIEL I	Caldas	69.89
MIRAFLORES	Antioquia	94.45
EL PEÑOL	Antioquia	98.24
PLAYAS	Antioquia	57.37
PORCE II	Antioquia	45.54
PORCE III	Antioquia	50.18
PUNCHINÁ	Antioquia	51.18
RIOGRANDE 2	Antioquia	82.17
SAN LORENZO	Antioquia	41.53
TRONERAS	Antioquia	38.32
URRÁ I	Córdoba	87.57
AGREGADO BOGOTÁ	Cundinamarca	77.78
BETANIA	Huila	83.95
MUÑA	Cundinamarca	99.91
PRADO	Tolima	74.43
CHUZA	Cundinamarca	73.72
ESMERALDA	Boyacá	89.26
GUAVIO	Cundinamarca	98.25
ALTO ANCHICAYÁ	Valle del Cauca	16.88
CALIMA 1	Valle del Cauca	86.47
SALVAJINA	Cauca	52.12
NEUSA	Cundinamarca	71.35
SISGA	Cundinamarca	75.25
TOMINÉ	Cundinamarca	79.28

PRONÓSTICO METEOROLÓGICO

REGIÓN	PRONÓSTICO
SABANA DE BOGOTÁ	Sábado: Durante la mañana, se prevé cielo entre parcialmente cubierto y cubierto y lluvias ligeras y/o lloviznas sobre la Sabana y la ciudad. En la tarde, se estiman lluvias ligeras y/o lloviznas dispersas en sectores del Norte y Occidente de la Sabana. Domingo: En la mañana, cielo parcialmente nublado y lluvias en el Norte de la Sabana, lloviznas al Oriente de la Ciudad. Durante la tarde y noche aumento de la nubosidad y de las precipitaciones sobre el Norte y Oriente de la Sabana y la ciudad.
ANDINA	Sábado: Cielo entre parcialmente cubierto y cubierto y lluvias de ligeras a moderadas en sectores de Antioquia, Santanderes, Boyacá, Cundinamarca, Eje Cafetero, Tolima y Huila. Lloviznas en Nariño Cauca y Valle del Cauca. Probabilidad de tormentas eléctricas en Norte de Santander, Santander, Antioquia, Cundinamarca y Eje Cafetero. Domingo: Cielo parcialmente nublado y lluvias entre ligeras y moderadas en Antioquia, Norte de Santander, Santander, Eje Cafetero, Tolima, Nariño, Cauca y Valle. Lluvias ligeras y lloviznas en Huila, Cundinamarca y Boyacá.
CARIBE	Sábado: Se prevé, cielo entre parcialmente nublado y nublado y lluvias entre moderadas y fuertes y con probabilidad de tormentas eléctricas en Cesar, Magdalena, Bolívar, Atlántico, Sucre y Córdoba. Lluvias ligeras en el sur de La Guajira y Golfo de Urabá. Domingo: Cielo seminublado y lluvias entre moderadas y fuertes en Córdoba, Sucre y Golfo de Urabá. Lluvias entre ligeras y moderadas en Bolívar, Atlántico, Magdalena y Cesar.
ARCHIPIÉLAGO DE SAN ANDRÉS, PROVIDENCIA Y SANTA CATALINA	Sábado: Durante la mañana, cielo parcialmente nublado y predominio de tiempo seco. En la tarde y noche, lluvias de ligeras a moderadas. Probabilidad de tormentas eléctricas. Domingo: Cielo entre parcialmente cubierto y cubierto y lluvias de variada intensidad, las más fuertes en horas de la tarde.
MAR CARIBE	Sábado: Lluvias entre moderadas y fuertes en el Occidente y Centro del área marítima. Domingo: Cielo parcialmente nublado y lluvias en el occidente del área marítima.
PACÍFICA	Sábado: Durante la jornada se mantendrán las condiciones lluviosas sobre amplios sectores de la región, las más intensas se esperan al Norte y Centro de Chocó y sobre los litorales de Valle del Cauca y Cauca. Domingo: Se estima cielo entre parcialmente nublado y nublado con precipitaciones de variada intensidad, las más fuertes en Chocó y litoral de Valle del Cauca.
INSULAR PACÍFICA	Sábado: Durante el día, se presentarán condiciones de cielo entre parcialmente nublado y nublado y precipitaciones entre ligeras y moderadas en Malpelo, y precipitaciones de menor intensidad en Gorgona. Probabilidad de tormentas eléctricas. Domingo: Cielo entre parcialmente nublado y nublado y precipitaciones entre ligeras y moderadas.
OCEANO PACÍFICO	Sábado: A lo largo de la jornada, lluvias en amplios sectores del área marítima y sobre los litorales Centro y Sur de la región. Domingo: Durante el día, cielo entre parcial y mayormente nublado y lluvias entre moderadas y fuertes
ORINOQUIA	Sábado: Durante gran parte del día, cielo parcialmente cubierto y lluvias entre ligeras y moderadas con probabilidad de tormentas eléctricas en Casanare, Meta y Arauca. Domingo: Cielo parcialmente cubierto y lluvias entre ligeras y moderadas en Arauca, Vichada y Meta, en horas de la tarde, principalmente.
AMAZONICA	Sábado: En horas de la mañana, se estima cielo seminublado y lloviznas en Caquetá y Putumayo, predominio de tiempo seco en el resto de la región. En la tarde y noche, lluvias en Amazonas, Vaupés y Guaviare. Domingo: Cielo seminublado y lluvias en horas de la tarde en Vaupés, Amazonas y Guaviare; lloviznas en Caquetá y Putumayo.

ALERTAS VIGENTES

Para mayor información sobre el Pronóstico del Estado del Tiempo, Informes Técnicos Diarios y Comunicados Especiales, e informes de otras áreas temáticas, tales como Hidrología, Deslizamientos de Tierra e Incendios, se sugiere consultar la siguiente dirección electrónica: www.ideam.gov.co

REGIÓN CARIBE

ALERTA ROJA: INCENDIOS DE LA COBERTURA VEGETAL

Amenaza muy alta de ocurrencia de incendios de la cobertura vegetal en zonas de bosques, cultivos y pastos, localizados en los siguientes municipios y sectores aledaños:

DEPARTAMENTO	MUNICIPIO
CESAR	Agustín Codazzi, Valledupar.
LA GUAJIRA	Manaure, Riohacha, Uribia.

ALERTA NARANJA NIVELES ALTOS RIOS SAN JORGE Y SUS AFLUENTES

Se sugiere mantener la alerta naranja por niveles altos para el río San Jorge dado que persisten las lluvias sobre sectores de la región Caribe. Para hoy no se descartan nuevas lluvias sobre sectores de la región del Caribe por lo que se recomienda mantener especial atención en sitios bajos de la cuenca, especialmente en los municipios de Montelíbano, Puerto Córdoba-Buenavista, Ayapel, La Apartada y parte de la zona de La Mojana

ALERTA NARANJA NIVELES ALTOS RIO SINU

Se mantiene esta alerta por niveles altos para el río Sinú dado que persisten las lluvias sobre la región del Caribe. El comportamiento actual del nivel entre el embalse de Urrá y la ciudad de Montería es de ascenso. Se sugiere que autoridades locales y pobladores ribereños se mantengan atentos a las variaciones en los niveles las cuales se encuentran influenciadas no solo por las lluvias sino por la operación normal del Embalse de Urrá. Se destacan las zonas ribereñas de los municipios Tierralta, Valencia, Morales, Montería, Ceteré, San Pelayo, Carrillo y Loricá, en el departamento de Córdoba, e igual recomendación para las zonas bajas, especialmente margen derecha del río sector Montería - Cereté y en inmediaciones de la Ciénaga de Momil.

ALERTA NARANJA INCENDIOS DE LA COBERTURA VEGETAL

Amenaza alta de ocurrencia de incendios de la cobertura vegetal en zonas de bosques, cultivos y pastos, localizados en los siguientes municipios y sectores aledaños:

DEPARTAMENTO	MUNICIPIO
GUAJIRA	San Juan del Cesar.

Especial atención amerita el Parque Nacional Natural Macuira.

ALERTA NARANJA DESLIZAMIENTOS DE TIERRA

Se pronostica amenaza moderada por deslizamientos de tierra en áreas inestables en jurisdicción de los municipios:

DEPARTAMENTO	MUNICIPIO
BOLIVAR	Simití y Santa Rosa del Sur

ALERTA AMARILLA. CRECIENTES SÚBITAS EN RIOS DE LA REGION DEL CARIBE COMO LOS PROVENIENTES DE LA SIERRA NEVADA DE SANTA MARTA, LOS QUE ATRAVIESAN LA CIUDAD DE BARRANQUILLA Y LOS QUE VIERTEN AL GOLFO DE URABA

Debido a que se espera que persistan las lluvias en la región del Caribe, no se descartan ascensos súbitos de carácter moderado en los niveles de los ríos provenientes de la Sierra Nevada de Santa Marta; los arroyos y quebradas que atraviesan la ciudad de Barranquilla; los que vierten sus aguas al Golfo de Urabá como el Atrato y sus afluentes en la parte baja (Sucio, Cubaradó, Tanela), León y Mulatos, entre otros. Por lo tanto el IDEAM recomienda mantenerse atentos a estos posibles cambios en los niveles.

REGIÓN ANDINA

ALERTA ROJA: INCENDIOS DE LA COBERTURA VEGETAL

Amenaza muy alta de ocurrencia de incendios de la cobertura vegetal en zonas de bosques, cultivos y pastos, localizados en los siguientes municipios y sectores aledaños:

DEPARTAMENTO	MUNICIPIO
BOYACÁ	Ráquira.

CAUCA	Argelia, Balboa, Bolívar, Cajibío, Caldono, El Tambo, La Sierra, Mercaderes, Morales, Patía (El Bordo), Popayán, Puracé (Coconuco), Rosas, Silvia, Sotará (Paispamba), Timbio, Totoró
CUNDINAMARCA	Girardot, Nilo, Ricaurte.
HUILA	Aipe, Algeciras, Baraya, Campoalegre, Neiva, Palermo, Rivera, Tello, Villavieja.
NARIÑO	Albán (San José), Ancuya, Arboleda (Berruecos), Belén, Buesaco, Chachagüí, Colón (Génova), Consacá, Cumbal, Cumbitara, El Charco, El Peñol, El Rosario, El Tablón, El Tambo, Funes, Guachucal, Guaitarilla, Iles, Imués, La Cruz, La Florida, La Llanada, La Unión, Leiva, Linares, Los Andes (Sotomayor), Mallama (Piedrancha), Nariño, Ospina, Pasto, Policarpa, Providencia, Pupiales, Samaniego, San Bernardo, San Lorenzo, San Pedro De Cartago (Cartago), Sandoná, Santa Cruz (Guachavés), Sapuyes, Taminango, Tangua, Túquerres, Yacuanquer.
NORTE DE SANTANDER	Cúcuta.
SANTANDER	Capitanejo
TOLIMA	Alvarado, Anzoátegui, Ataco, Carmen De Apicalá, Chaparral, Coello, Coyaima, Espinal, Flandes, Guamo, Ibagué, Melgar, Murillo, Natagaima, Ortega, Piedras, Purificación, Rioblanco, Rovira, Saldaña, San Luis, Suárez, Valle de San Juan.
VALLE DEL CAUCA	Buga, Palmira.

Especial atención ameritan, Parque Nacional Natural Cordillera de los Picachos y Santuario de Fauna y Flora Galeras.

ALERTA NARANJA INCENDIOS DE LA COBERTURA VEGETAL

Amenaza alta de ocurrencia de incendios de la cobertura vegetal en zonas de bosques, cultivos y pastos, localizados en los siguientes municipios y sectores aledaños:

DEPARTAMENTO	MUNICIPIO
BOYACÁ	Santa Sofía.
CAUCA	Caldono, Morales, Piendamó, San Sebastián.
CUNDINAMARCA	Nariño, Pandi.
HUILA	Colombia, Teruel.
NARIÑO	Aldana, Contadero, Córdoba, Cuaspud (Carlosama), Gualmatán, Ipiales, Potosí, Puerres.
NORTE DE SANTANDER	Chinácota, Los Patios, San Cayetano.
QUINDÍO	Génova, Pijao, Salento.
TOLIMA	Alpujarra, Cajamarca, Casabianca, Cunday, Dolores, Icononzo, Libano, Planadas, Prado, Villahermosa, Villarrica
VALLE DEL CAUCA	Florida, Tuluá.

ALERTA NARANJA: EL SERVICIO GEOLOGICO COLOMBIANO INFORMA DE CONDICIONES DE ALERTA NARANJA PARA LA ZONA DE INFLUENCIA DEL NEVADO DEL RUIZ.

De acuerdo con la información del Servicio Geológico Nacional, se tiene probabilidad de caída de materiales y deslizamientos de laderas, condición que de presentarse, podría causar taponamiento y represamiento sobre corrientes en estribaciones del Nevado del Ruiz.

Para mayor información se sugiere consultar la siguiente dirección del Observatorio de Manizales: <http://www.ingegominas.gov.co/Manizales.aspx>

ALERTA AMARILLA. CRECIENTES SÚBITAS RIOS DEL DEPARTAMENTO DE SANTANDER COMO LEBRIJA Y CARARE

Las lluvias continuas que se han venido registrando sobre algunos sectores del departamento de Santander siguen generando crecientes súbitas en los ríos como Carare y Lebrija, con valores altos.

Se destaca también que la empresa de acueducto de Bogotá tiene para hoy en **ALERTA AMARILLA** al río Bogotá en la estación La Isla, a su paso por el Distrito Capital.

REGIÓN ORINOQUIA

ALERTA ROJA: INCENDIOS DE LA COBERTURA VEGETAL

Amenaza muy alta de ocurrencia de incendios de la cobertura vegetal en zonas de bosques, cultivos y pastos, localizados en los siguientes municipios y sectores aledaños:

DEPARTAMENTO	MUNICIPIO
META	La Macarena y Uribe

ALERTA ROJA: DESLIZAMIENTOS DE TIERRA

Se pronostica amenaza alta por deslizamientos de tierra en áreas inestables en jurisdicción de los municipios:

DEPARTAMENTO	MUNICIPIO
BOYACA	Aquitania, Cubará, Páez.
CASANARE	Chámeza, Recetor, Tauramena.
CUNDINAMARCA	Guayabetal
NORTE DE SANTANDER	Chitagá y Toledo

ALERTA NARANJA DESLIZAMIENTOS DE TIERRA

Se pronostica amenaza moderada por deslizamientos de tierra en áreas inestables en jurisdicción de los municipios:

DEPARTAMENTO	MUNICIPIO
BOYACA	Campohermoso, Chivor, Pajarito, San Eduardo y San Luis de Gaceno
CASANARE	Aguazul, Hato Corozal y Yopal
CUNDINAMARCA	Ubalá
META	Acacias, El Calvario, Restrepo, San Juanito y Villavicencio

ALERTA NARANJA CRECIENTES SÚBITAS EN LOS RÍOS DEL PIEDEMONTE LLANERO

Continúan los ascensos de los niveles del río Meta y de varios de sus afluentes, especialmente en la parte alta (estribaciones del piedemonte llanero). Especial recomendación para pobladores de Puerto López (Meta), ante la eventualidad de crecidas lentas, debido a que se pronostica la reactivación de las lluvias en el sector. Igualmente es importante que los pobladores de zonas ribereñas bajas del río Ariari y en la cuenca alta del río Aguasclaras (afluente del río Ariari, aguas arriba de Cubarral) hasta las zonas bajas de las riberas de los ríos Guejar, Guape y Grande, permanezcan atentos debido a que la tendencia es de incremento en sus niveles. Similar precaución es para sectores bajos del río Guatiquía (especial atención para sectores urbanos de Villavicencio); también se presentaron incrementos importantes de los niveles del río Humea y del río Upiá (entre Barranco de Upiá y Villanueva, zona agrícola conocida como Guayabetal) y hasta la desembocadura en el río Meta, e igual condición se extiende hasta Cabuyaro (aguas abajo por río Meta).

ALERTA NARANJA INCREMENTO DE NIVELES DE RÍO ARAUCA CON PROBABILIDAD DE CRECIENTES SÚBITAS

Debido a las lluvias que se esperan en la parte alta y media de la cuenca del río Arauca, y debido a las lluvias presentadas en días anteriores, se espera incrementos moderados de los niveles de éste río y de varios de sus afluentes, por lo que se sugiere estar atentos ante los cambios repentinos en los niveles del río.

ALERTA AMARILLA: EMBALSE DEL GUAUVIO

Emgesa emitió hoy 16 de junio a las 7:00 a.m. un comunicado de alerta amarilla para el embalse del Guavio el cual se encuentra con una cota de nivel de 1630,05 msnm que corresponde a un porcentaje de volumen útil de 98,34% y con tendencia estable del caudal de aguas arriba. Recomendamos que de acuerdo con las afluencias al embalse, pobladores de las riberas de los ríos Guavio y Upiá no hagan uso de las zonas ribereñas de los cauces ni permitan que personas o semovientes transiten por dichas áreas.

REGIÓN PÁCIFICA**ALERTA NARANJA DESLIZAMIENTOS DE TIERRA**

Se pronostica amenaza moderada por deslizamientos de tierra en áreas inestables en jurisdicción de los municipios:

DEPARTAMENTO	MUNICIPIO
CHOCO	Atrato (Yuto), Quibdó y Río Quito (Paimadó).
NARIÑO	Barbacoas
VALLE DEL CAUCA	Buenaventura.

ALERTA AMARILLA: PROBABILIDAD DE CRECIENTES SUBITAS EN VARIAS CORRIENTES AFLUENTES AL LITORAL PACÍFICO

De acuerdo con la probabilidad de que persistan las lluvias sobre sectores de la vertiente del Pacífico, se pueden presentar crecientes súbitas en corrientes dentro de las que se destacan:

Cuenca del río San Juan: especial atención para los municipios de Tadó, Istmina y Andagoya, y particularmente zonas limítrofes de los departamentos de Chocó y del Valle del Cauca, ante la inminencia de crecidas súbitas.

Cuenca media y baja de los ríos Anchicayá y Dagua: especial atención para zonas bajas del municipio de Buenaventura (Valle del Cauca).

Cuenca del río Micay: especial atención a las zonas bajas de los municipios ribereños.

REGIÓN AMAZÓNICA**ALERTA ROJA: INCENDIOS DE LA COBERTURA VEGETAL**

Amenaza muy alta de ocurrencia de incendios de la cobertura vegetal en zonas de bosques, cultivos y pastos, localizados en los siguientes municipios y sectores aledaños:

DEPARTAMENTO	MUNICIPIO
CAQUETA	Puerto Rico, San Vicente del Caguán

ALERTA NARANJA CRECIENTES SÚBITAS EN LOS RÍOS DEL PIEDEMONTE AMAZÓNICO

Dado el ingreso de intensas precipitaciones hacia el piedemonte Caqueteño y el Macizo Colombiano, se prevén crecientes súbitas en las cuencas de los ríos Orteguzá, El Caraño, El Hacha, quebrada La Sardina, quebrada La Yuca y la quebrada La Perdiz, por lo cual se recomienda especial atención a pobladores ribereños en zonas bajas de los municipios de Florencia, Montañita, El Paujil, Milán, Doncello y Puerto Rico (Caquetá). Igual recomendación para la cuenca alta y media de los ríos Putumayo y Mocoa, en el departamento del Putumayo.

ALERTA NARANJA DESLIZAMIENTOS DE TIERRA

Se pronostica amenaza moderada por deslizamientos de tierra en áreas inestables en jurisdicción de los municipios:

DEPARTAMENTO	MUNICIPIO
PUTUMAYO	San Francisco, Mocoa

MAR CARIBE**ALERTA AMARILLA: OLEAJE Y VIENTO**

Se prevé en amplios sectores del Caribe colombiano, especialmente mar adentro una altura del oleaje entre 2.0 y 3.0 metros; la velocidad del viento se espera entre 15 y 20 nudos (28 y 37 km/h). Se recomienda a usuarios consultar con las Capitanías de puerto antes de zarpar.

ALERTA NARANJA TIEMPO LLUVIOSO

Se esperan precipitaciones entre moderadas y fuertes con tormentas eléctricas, en amplios sectores del mar Caribe especialmente hacia el Occidente en sectores aledaños al Archipiélago de San Andrés y Providencia y en el litoral de Córdoba y el golfo de Urabá; la velocidad del viento estará entre 15 y 20 nudos (28 y 37 km/h). Se sugiere a los habitantes estar atentos a la evolución del fenómeno y a los usuarios de pequeñas embarcaciones consultar con las Capitanías de puerto antes de zarpar.

OCÉANO PACÍFICO**ALERTA AMARILLA: TIEMPO LLUVIOSO**

En amplios sectores de la zona marítima colombiana predominará el tiempo lluvioso a lo largo del día y de la noche con probabilidad de actividad eléctrica, las más fuertes se esperan sobre el centro y norte del sector. Se recomienda a usuarios de embarcaciones menores consultar con las Capitanías de puerto en zonas de inminente tempestad.

ALERTA ROJA. PARA TOMAR ACCIÓN Advierte a los sistemas de prevención y atención de desastres sobre la amenaza que puede ocasionar un fenómeno con efectos adversos sobre la población, el cual requiere la atención inmediata por parte de la población y de los cuerpos de atención y socorro. Se emite una alerta sólo cuando la identificación de un evento extraordinario indique la probabilidad de amenaza inminente y cuando la gravedad del fenómeno implique la movilización de personas y equipos, interrumpiendo el normal desarrollo de sus actividades cotidianas.

ALERTA NARANJA. PARA PREPARARSE Indica la presencia de un fenómeno. No implica amenaza inmediata y como tanto es catalogado como un mensaje para informarse y prepararse. El aviso implica vigilancia continua ya que las condiciones son propicias para el desarrollo de un fenómeno, sin que se requiera permanecer alerta.

ALERTA AMARILLA. PARA INFORMARSE Es un mensaje oficial por el cual se difunde información. Por lo regular se refiere a eventos observados, reportados o registrados y puede contener algunos elementos de pronóstico a manera de orientación. Por sus características pretéritas y futuras difiere del aviso y de la alerta, y por lo general no está encaminado a alertar sino a informar.

CONDICIONES NORMALES La información que se suministra se encuentra dentro de los rangos normales.

°C: grados Celsius

m: metros

mm: milímetros

msnm: metros sobre nivel del mar

KPH: kilómetros por hora

GOES: Geostationary Operational Environmental Satellites (Satélite Geoestacionario Operacional Ambiental).

GOES-13 es el designado GOES-Este, localizado en 75° W sobre el ecuador geográfico.

PNN: Parque Nacional Natural

SFF: Santuario de Fauna y Flora

Ricardo LOZANO PICÓN, Director General
Julián CORRALES, Jefe Oficina de Pronósticos y Alertas
Juan Francisco ALAMEDA VIVEROS, Coordinador de Alertas Ambientales

Profesionales en turno:
Ruth CORREA, Claudia CONTRERAS, Adriana Paola BARBOSA, Ruth Nancy LÓPEZ.
Internet: <http://www.ideam.gov.co>
Correo electrónico servicio@ideam.gov.co * alertasideam@ideam.gov.co
Carrera 10 N° 20 - 30 ** Piso 9, Bogotá, D.C.
Teléfono: 3421586.