

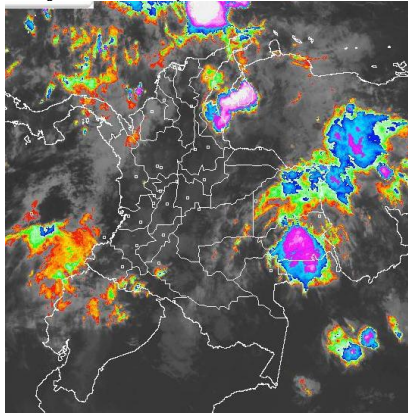
El IDEAM comunica al Sistema Nacional de Prevención y Atención de Desastres (SNPAD) y al Sistema Nacional Ambiental (SINA)
Bogotá D. C., domingo 17 de junio de 2012
Hora de actualización 1:30 p.m.

CONDICIONES HIDROMETEOROLÓGICAS ACTUALES

Cielos entre ligera y parcialmente nublados predominan sobre el territorio nacional. Un pequeño núcleo convectivo se aproxima al norte de la Amazonia, en el departamento de Guainía. El centro de la zona marítima del Caribe colombiano se encuentra bajo el dominio de una Onda Tropical, la cual aporta precipitaciones moderadas en dicha zona. **ALERTA ROJA** por incendios en la cobertura vegetal en algunas zonas de las regiones Caribe, Andina, Orinoquía y Amazónica debido a la susceptibilidad de la vegetación a los incendios. **ALERTA ROJA** por deslizamientos de tierra en varios sectores inestables del piedemonte llanero y algunos sectores de la región Andina. **ALERTA NARANJA** por niveles altos y en ascenso lento para el cauce principal del río Meta. **ALERTA AMARILLA** por crecientes súbitas en corrientes del piedemonte llanero cuenca del río Arauca. **ALERTA AMARILLA** por niveles altos en los ríos San Jorge en Montelíbano (Córdoba) y Sinú en Montería aguas abajo del embalse de Urrá. **ALERTA AMARILLA** por crecientes súbitas en corrientes de la región del Caribe dentro de las cuales se destacan las procedentes de la Sierra Nevada de Santa Marta, las quebradas y arroyos que cruzan en la ciudad de Barranquilla y las que desembocan en el Golfo de Urabá.

IMAGEN SATELITAL

Imagen GOES-14 * 17 de junio de 2012 * Hora 06:33 a.m. HLC



PRONÓSTICO CONDICIONES METEOROLÓGICAS ESPECIALES

ÁREA DEL VOLCÁN CERRO MACHÍN (coordenadas: 4.80, - 75.62)

Cielo entre ligera y parcialmente nublado. Lloviznas esporádicas en la tarde.
El Servicio Geológico Colombiano lo reporta en **NIVEL AMARILLO (III): CAMBIOS EN EL COMPORTAMIENTO DE LA ACTIVIDAD VOLCÁNICA**

ELEVACIÓN (pies)	DIRECCIÓN	VELOCIDAD	
		NUDOS	KPH
10,000	SUR	4	7
18,000	SURESTE	8	15
24,000	ESTE	11	20
30,000	ESTE	20	37

ÁREA DEL VOLCÁN NEVADO DEL HUILA (coordenadas: 2.92, - 76.05)

Cielo entre ligera y parcialmente nublado. Tiempo seco.
El Servicio Geológico Colombiano lo reporta en **NIVEL AMARILLO (III): CAMBIOS EN EL COMPORTAMIENTO DE LA ACTIVIDAD VOLCÁNICA**

ELEVACIÓN (pies)	DIRECCIÓN	VELOCIDAD	
		NUDOS	KPH
10,000	SURESTE	6	11
18,000	ESTE	9	17
24,000	ESTE	16	30
30,000	ESTE	23	43

ÁREA DEL VOLCÁN GALERAS (coordenadas: 1.55, - 77.37)

Se prevé cielo entre ligera y parcialmente cubierto. Lloviznas ocasionales.
El Servicio Geológico Colombiano lo reporta en **NIVEL AMARILLO (III): CAMBIOS EN EL COMPORTAMIENTO DE LA ACTIVIDAD VOLCÁNICA**

ELEVACIÓN (pies)	DIRECCIÓN	VELOCIDAD	
		NUDOS	KPH
10,000	SURESTE	3	6
18,000	ESTE	12	22
24,000	ESTE	19	35
30,000	NORESTE	26	48

ÁREA DEL VOLCÁN DEL RUIZ (coordenadas: 4.89, - 75.32)

Las condiciones esperadas en las próximas horas son cielo cubierto y precipitaciones entre ligeras y moderadas.
El Servicio Geológico Colombiano lo reporta en **NIVEL NARANJA (II): ERUPCIÓN PROBABLE EN TERMINO DE DIAS O SEMANAS**

ELEVACIÓN (pies)	DIRECCIÓN	VELOCIDAD	
		NUDOS	KPH
10,000	SUROESTE	3	6
18,000	SURESTE	6	11
24,000	ESTE	10	18
30,000	ESTE	20	37

LO MÁS DESTACADO

ALERTA ROJA. PARA TOMAR ACCIÓN **ALERTA NARANJA. PARA PREPARARSE** **ALERTA AMARILLA. PARA INFORMARSE**

- Las precipitaciones más significativas se concentraron principalmente en las regiones Andina, Caribe y algunos sectores de la región Orinoquía. El mayor registro de precipitación se presentó en el municipio de **Astrea (Cesar)**, con **121,0 mm**.
- ALERTA ROJA** por amenaza muy alta de incendios de la cobertura vegetal en algunos sectores de las regiones Andina, Amazónica, Orinoquía y Caribe.
- ALERTA ROJA** por deslizamientos de tierra en zonas inestables del piedemonte llanero
- ALERTA NARANJA** por niveles altos y en ascenso lento para el cauce principal del río Meta.
- ALERTA AMARILLA** por niveles altos en el cauce principal del río Arauca cuyo comportamiento actual es de descenso lento.
- ALERTA AMARILLA** por niveles altos en los ríos San Jorge y Sinú.

TEMPERATURAS MÁXIMAS

A continuación se relacionan los municipios donde se presentaron temperaturas iguales o superiores a 35°C:

DEPARTAMENTO	MUNICIPIOS
AMAZONAS	La Chorrera (35.2°C)
CAUCA	Mercaderes (35.0°C)
CESAR	Valledupar (37.2°C)
LA GUAJIRA	Riohacha (35.6°C)

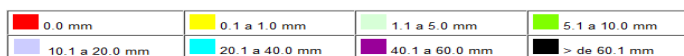
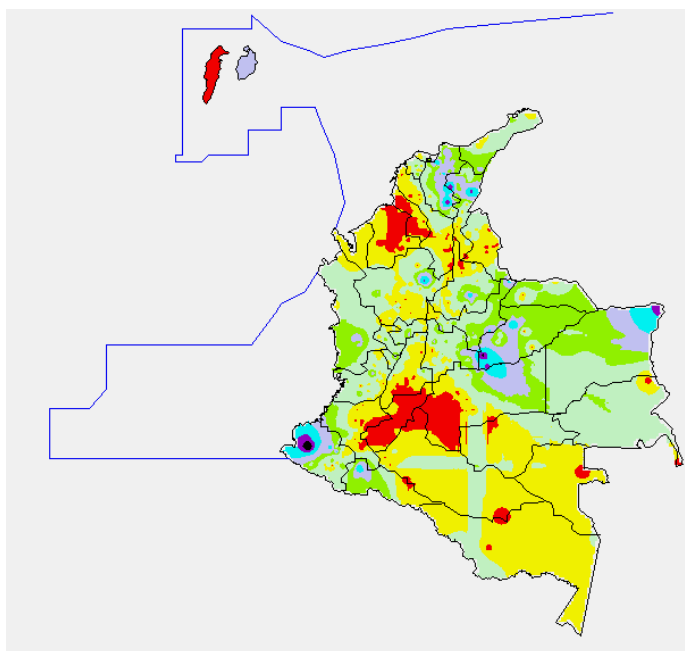
PRECIPITACIONES

A continuación se relacionan los municipios donde en las últimas 24 horas se registraron precipitaciones iguales o superiores a 30 mm:

DEPARTAMENTO	MUNICIPIOS
ANTIOQUIA	Remedios (42.8)
CASANARE	Pore (38.0), Villanueva (69.0), Sabanalarga (36.0)
CESAR	Bosconia (60.0), Agustín Codazzi (48.0), Astrea (52.0)
MAGDALENA	Puebloviejo (37.0)
META	Cabuyaro (49.0)
NARIÑO	Magüí (80.0)
PUTUMAYO	Mocoa (38.0)
SANTANDER	Palmar (49.5)
VICHADA	Puerto Carreño (44.1)

MAPA DE PRECIPITACIÓN DIARIA

Desde las 7:00 a.m. del sábado 16 de junio hasta las 7:00 a.m. del domingo 17 de junio de 2012.



ESTADO DE LOS EMBALSES

A continuación se relacionan los volúmenes útiles diarios (expresados en porcentaje) de reservas de algunos embalses de acuerdo con información consultada en XM:

EMBALSE	DEPARTAMENTO	VOLUMEN ÚTIL DIARIO (%)
MIEL I	Caldas	71.22
MIRAFLORES	Antioquia	94.60
EL PEÑOL	Antioquia	98.38
PLAYAS	Antioquia	65.82
PORCE II	Antioquia	60.06
PORCE III	Antioquia	47.37
PUNCHINÁ	Antioquia	66.86
RIOGRANDE 2	Antioquia	83.30
SAN LORENZO	Antioquia	41.17
TRONERAS	Antioquia	39.73
URRÁ I	Córdoba	54.48
AGREGADO BOGOTÁ	Cundinamarca	77.85
BETANIA	Huila	86.36
MUÑA	Cundinamarca	100.05
PRADO	Tolima	74.6
CHUZA	Cundinamarca	74.05
ESMERALDA	Boyacá	89.84
GUAVIO	Cundinamarca	97.94
ALTO ANCHICAYÁ	Valle del Cauca	23.45
CALIMA 1	Valle del Cauca	86.28
SALVAJINA	Cauca	52.21
NEUSA	Cundinamarca	71.35
SISGA	Cundinamarca	75.55
TOMINÉ	Cundinamarca	79.85

PRONÓSTICO METEOROLÓGICO

REGIÓN	PRONÓSTICO
SABANA DE BOGOTÁ	Domingo: cielo parcialmente nublado. Predominio de tiempo seco durante gran parte del día. Probables precipitaciones ligeras al oriente de la Sabana, en la tarde o noche. Lunes: cielo entre ligera y parcialmente nublado. Lloviznas o lluvias ligeras especialmente al oriente y norte de la Sabana, en la tarde o noche.
ANDINA	Domingo: cielo entre ligera y parcialmente nublado. Lluvias ligeras y sectorizadas, en Antioquia, eje cafetero y santanderes. Lloviznas o lluvias ligeras y sectorizadas en el altiplano cundiboyacense, Valle y Nariño. Lunes: cielo parcialmente nublado. Lluvias ligeras en sectores de Antioquia y eje cafetero. Lloviznas en los santanderes, altiplano cundiboyacense, Valle y Nariño.
CARIBE	Domingo: cielo entre parcialmente nublado y seminublado. Lluvias entre ligeras y moderadas, a diferentes horas del día, en Guajira, Valledupar, Atlántico, Magdalena, Bolívar y Córdoba. Lunes: cielo entre ligera y parcialmente nublado. Lluvias en sectores de Guajira, Cesar, Sucre, Atlántico y Magdalena.
ARCHIPIÉLAGO DE SAN ANDRÉS, PROVIDENCIA Y SANTA CATALINA	Domingo: cielo seminublado. Lluvias, ligeras o moderadas, a diferentes horas del día. Lunes: cielo parcialmente nublado. Lluvias entre ligeras y moderadas, a diferentes horas del día.
MAR CARIBE	Domingo: cielo seminublado, con probabilidad de lluvias entre moderadas y fuertes al centro y oriente del área marítima. Lunes: cielo parcialmente nublado. Lluvias moderadas en el centro y occidente del área marítima.
PACÍFICA	Domingo: cielo entre ligera y parcialmente nublado. Lluvias ligeras en sectores de Chocó, Valle y Nariño. Lunes: cielo parcialmente nublado. Precipitaciones de poca intensidad en sectores de Chocó, Nariño y Valle.
INSULAR PACÍFICA	Domingo: cielo entre ligera y parcialmente nublado. Precipitaciones de poca intensidad en Malpelo y Gorgona. Lunes: cielo parcialmente nublado. Lloviznas o lluvias ligeras en Gorgona.
OCEANO PACIFICO	Domingo: cielo entre parcialmente nublado. Lluvias ligeras el norte de la zona marítima. Lloviznas ocasionales al sur. Lunes: cielo parcialmente nublado. Precipitaciones ligeras al norte de la zona marítima.
ORINOQUIA	Domingo: cielo parcialmente nublado. Lluvias moderadas en sectores de Vichada y Arauca. Precipitaciones sectorizadas, de menor intensidad, en Casanare y Meta Lunes: cielo parcialmente nublado. Lluvias entre ligeras y moderadas, en sectores de Arauca y Vichada. Lloviznas en Meta y Casanare.
AMAZONICA	Domingo: cielo parcialmente nublado. Lluvias en sectores de Guainía, Vaupés, Guaviare, Caquetá y Putumayo. Lunes: cielo parcialmente nublado. Lluvias en sectores de Vaupés, Guainía, Amazonas y Caquetá.

ALERTAS VIGENTES

Para mayor información sobre el Pronóstico del Estado del Tiempo, Informes Técnicos Diarios y Comunicados Especiales, e informes de otras áreas temáticas, tales como Hidrología, Deslizamientos de Tierra e Incendios, se sugiere consultar la siguiente dirección electrónica: www.ideam.gov.co

REGIÓN CARIBE

ALERTA ROJA INCENDIOS DE LA COBERTURA VEGETAL

Amenaza muy alta de ocurrencia de incendios de la cobertura vegetal en zonas de bosques, cultivos y pastos, localizados en los siguientes municipios y sectores aledaños:

DEPARTAMENTO	MUNICIPIO
LA GUAJIRA	Manaure, Riohacha

ALERTA NARANJA INCENDIOS DE LA COBERTURA VEGETAL

Amenaza **alta** de ocurrencia de incendios de la cobertura vegetal en zonas de bosques, cultivos y pastos, localizados en los siguientes municipios y sectores aledaños:

DEPARTAMENTO	MUNICIPIO
GUAJIRA	Uribia.
CESAR	Agustín Codazzi, Valledupar

Especial atención amerita el Parque Nacional Natural Macuira.

ALERTA NARANJA DESLIZAMIENTOS DE TIERRA

Se pronostica amenaza moderada por deslizamientos de tierra en áreas inestables en jurisdicción de los municipios:

DEPARTAMENTO	MUNICIPIO
BOLIVAR	Simití y Santa Rosa del Sur

ALERTA AMARILLA CRECIENTES SUBITAS EN EL RIO SAN JORGE Y SUS AFLUENTES

Se baja la alerta naranja a amarilla dado que las lluvias han disminuido en intensidades durante las últimas 24 horas sobre sectores de la región Caribe. Aunque los niveles se encuentran actualmente en descenso, estos aun oscilan dentro de la franja de medios a altos, por lo que se recomienda seguir atentos al comportamiento del nivel del cauce principal del San Jorge especialmente en sitios bajos de la cuenca, municipios de Montelíbano, Puerto Córdoba-Buenavista, Ayapel, La Apartada y parte de la zona de La Mojana.

Para hoy no se descartan lluvias sobre sectores de la cuenca pero que tendrían carácter ligero.

ALERTA AMARILLA NIVELES ALTOS RIO SINU

Se baja la alerta naranja a amarilla dado que las lluvias han disminuido en intensidades durante las últimas 24 horas sobre sectores de la región Caribe. Sin embargo los niveles del cauce principal del Sinú entre el embalse de Urrá y la ciudad de Montería se encuentran altos y con tendencia temporal estable (influenciados por la operación del embalse de Urrá). Se recomienda seguir atentos al comportamiento del nivel de las zonas ribereñas de los municipios Tierralta, Valencia, Morales, Montería, Ceteré, San Pelayo, Carrillo y Loricá, en el departamento de Córdoba, e igual recomendación para las zonas bajas, especialmente margen derecha del río sector Montería - Cereté y en inmediaciones de la Ciénaga de Momil.

Para hoy no se descartan lluvias sobre sectores de la cuenca pero que tendrían carácter ligero.

ALERTA AMARILLA CRECIENTES SÚBITAS EN RIOS DE LA REGION DEL CARIBE COMO LOS PROVENIENTES DE LA SIERRA NEVADA DE SANTA MARTA, LOS QUE ATRAVIESAN LA CIUDAD DE BARRANQUILLA Y LOS QUE VIERTEN AL GOLFO DE URABÁ

Como medida de precaución se mantiene este nivel de alerta ante la probabilidad de ascensos súbitos en los niveles de los ríos provenientes de la Sierra Nevada de Santa Marta; los arroyos y quebradas que atraviesan la ciudad de Barranquilla; los que vierten sus aguas al Golfo de Urabá como el Atrato y sus afluentes en la parte baja (Sucio, Cubaradó, Tanela), León y Mulatos, entre otros.

La onda tropical que atraviesa actualmente el sector del Caribe puede dejar aun precipitaciones sobre estos sectores del territorio colombiano pero no se prevén que estas sean intensas.

REGIÓN ANDINA

ALERTA ROJA INCENDIOS DE LA COBERTURA VEGETAL

Amenaza muy alta de ocurrencia de incendios de la cobertura vegetal en zonas de bosques, cultivos y pastos, localizados en los siguientes municipios y sectores aledaños:

DEPARTAMENTO	MUNICIPIO
BOYACÁ	Ráquira.
CAUCA	Bolívar, Cajibío, El Tambo, La Sierra, Mercaderes, Popayán, Puracé (Coconuco), Rosas, Silvia, Sotará (Paispamba), Timbío, Totoró
CUNDINAMARCA	Girardot, Ricaurte.
HUILA	Aipe, Algeciras, Baraya, Campoalegre, Neiva, Teruel, Palermo, Rivera, Tello, Villavieja.
NARIÑO	Albán (San José), Aldana, Arboleda (Berruecos), Belén, Buesaco, Chachagüí, Colón (Génova), Consacá, Guachuca, Córdoba, Cumbal, El Peñol, El Rosario, El Tablón, Ipiales, El Tambo, Funes, Guaitarilla, Iles, Imués, Gualmatán, La Cruz, Cuaspud (Cumbitara), La Llanada, La Unión, Linares, Los Andes (Sotomayor), Mallama (Piedrancha), Ospina, Pasto, Potosí, Providencia, Pupiales, Samaniego, San Bernardo, San Lorenzo, San Pedro De Cartago (Cartago), Santa Cruz (Guachavés), Sapuyes, Taminango, Tangua, Túquerres, Yacuanquer.
NORTE DE SANTANDER	Cúcuta, Chinácota, Los Patios y San Cayetano
TOLIMA	Alvarado, Ataco, Chaparral, Coello, Coyaima, Espinal, Flandes, Guamo, Ibagué, Murillo, Natagaima, Ortega, Piedras, Planadas, Purificación, Rioblanco, Rovira, Saldaña, San Luis, Suárez, Valle de San Juan.
VALLE DEL CAUCA	Buga, Palmira.

Especial atención amerita, Parque Nacional Natural Cordillera de los Picachos y Santuario de Fauna y Flora Galeras.

ALERTA NARANJA INCENDIOS DE LA COBERTURA VEGETAL

Amenaza alta de ocurrencia de incendios de la cobertura vegetal en zonas de bosques, cultivos y pastos, localizados en los siguientes municipios y sectores aledaños:

DEPARTAMENTO	MUNICIPIO
BOYACÁ	Santa Sofía.

CAUCA	San Sebastián, Argelia, Balboa, Patía (El Bordo),
CUNDINAMARCA	Nilo
NARIÑO	Aldana, Contadero, Córdoba, Cuaspud (Carlosama), Gualmatán, Ipiales, Potosí, Puerres, Nariño, Sandón, La Florida, Linares, Chachagüí, Leiva, El Charco y Funes
SANTANDER	Capitanejo.
QUINDÍO	Génova, Pijao, Salento.
TOLIMA	Alpujarra, Prado, Villahermosa, Villarrica Anzoátegui, Carmen De Apicalá, Melgar, Natagaima,

ALERTA NARANJA EL SERVICIO GEOLOGICO COLOMBIANO INFORMA DE CONDICIONES DE ALERTA NARANJA PARA LA ZONA DE INFLUENCIA DEL NEVADO DEL RUIZ.

De acuerdo con la información del Servicio Geológico Nacional, se tiene probabilidad de caída de materiales y deslizamientos de laderas, condición que de presentarse, podría causar taponamiento y represamiento sobre corrientes en estribaciones del Nevado del Ruiz.

Para mayor información se sugiere consultar la siguiente dirección del Observatorio de Manizales: <http://www.ingegominas.gov.co/Manizales.aspx>

La Empresa de Acueducto de Bogotá tiene en **ALERTA AMARILLA** al río Bogotá en la estación La Isla, a su paso por el Distrito Capital.

REGIÓN ORINOQUIA

ALERTA ROJA INCENDIOS DE LA COBERTURA VEGETAL

Amenaza muy alta de ocurrencia de incendios de la cobertura vegetal en zonas de bosques, cultivos y pastos, localizados en los siguientes municipios y sectores aledaños:

DEPARTAMENTO	MUNICIPIO
META	La Macarena y Uribe

ALERTA ROJA DESLIZAMIENTOS DE TIERRA

Se pronostica amenaza alta por deslizamientos de tierra en áreas inestables en jurisdicción de los municipios:

DEPARTAMENTO	MUNICIPIO
BOYACA	Aquitania, Cubará, Páez.
CASANARE	Chámeza, Recetor, Tauramena.
CUNDINAMARCA	Guayabetal
NORTE DE SANTANDER	Chitagá y Toledo

ALERTA NARANJA DESLIZAMIENTOS DE TIERRA

Se pronostica amenaza moderada por deslizamientos de tierra en áreas inestables en jurisdicción de los municipios:

DEPARTAMENTO	MUNICIPIO
BOYACA	Campohermoso, Labranzagrande, Santa María, Chivor, Pajarito, San Eduardo y San Luis de Gaceno
CASANARE	Aguazul, Hato Corozal y Yopal
CUNDINAMARCA	Quetame, Ubalá
META	Acacias, El Calvario, Restrepo, San Juanito y Villavicencio

ALERTA NARANJA NIVELES ALTOS EN EL RIO META

Se mantiene la alerta para el cauce principal del río Meta el cual persiste en ascenso lento, consecuencia de los aportes que durante los últimos días le hicieron las corrientes ubicadas sobre sectores del piedemonte llanero. Especial recomendación para pobladores de Puerto López (Meta), ante la eventualidad de crecidas lentas.

ALERTA AMARILLA NIVELES ALTOS EN EL RIO ARAUCA

Se baja el nivel de alerta de naranja a amarilla para el río Arauca dado que los modelos de pronóstico del tiempo muestran una tendencia a la disminución de las lluvias sobre la cuenca en general. Los valores actuales se encuentran oscilando dentro de la franja de medios a altos y el comportamiento actual del nivel es de descenso lento.

ALERTA AMARILLA CRECIENTES SÚBITAS EN LOS RÍOS DE PIEDEMONTE LLANERO

Para hoy no se descartan crecientes para corrientes ubicadas en el piedemonte llanero como los ríos río Humea, Upiá, Aguasclaras (afluente del río Ariari, aguas arriba de Cubarral), Guejar, Guape y Grande.

REGIÓN PÁCIFICA

ALERTA NARANJA DESLIZAMIENTOS DE TIERRA

Se pronostica amenaza moderada por deslizamientos de tierra en áreas inestables en jurisdicción de los municipios:

DEPARTAMENTO	MUNICIPIO
CHOCO	Atrato (Yuto), Quibdó y Río Quito (Paimadó).
NARIÑO	Barbacoas

REGIÓN AMAZÓNICA

ALERTA ROJA: INCENDIOS DE LA COBERTURA VEGETAL

Amenaza muy alta de ocurrencia de incendios de la cobertura vegetal en zonas de bosques, cultivos y pastos, localizados en los siguientes municipios y sectores aledaños:

DEPARTAMENTO	MUNICIPIO
CAQUETA	Puerto Rico, San Vicente del Caguán

ALERTA NARANJA DESLIZAMIENTOS DE TIERRA

Se pronostica amenaza moderada por deslizamientos de tierra en áreas inestables en jurisdicción de los municipios:

DEPARTAMENTO	MUNICIPIO
PUTUMAYO	San Francisco y Mocoa

ALERTA AMARILLA CRECIENTES SÚBITAS EN LOS RÍOS DEL PIEDEMONTES AMAZÓNICO

Se baja para hoy el nivel de alerta naranja a amarilla dado que se han observado durante los últimos dos días una disminución en las intensidades de las precipitaciones del piedemonte amazónico. Para hoy no se descartan lluvias pero que tendrían un carácter entre ligero a moderado por lo que no se prevén que ríos tales como el Orteguzza, El Caraño, El Hacha, quebrada La Sardina, quebrada La Yuca y la quebrada La Perdiz presenten valores críticos.

MAR CARIBE

ALERTA NARANJA TIEMPO LLUVIOSO

Durante el día de hoy, en amplios sectores del Mar Caribe colombiano especialmente en el Golfo de Urabá, cerca de la Península de La Guajira y en el Archipiélago de San Andrés y Providencia, se presentaran condiciones lluviosas durante la jornada con precipitaciones entre moderadas a fuertes acompañadas de tormentas eléctricas y rachas de viento. Se recomienda a pescadores y usuarios de pequeñas embarcaciones consultar con las Capitanías de Puerto antes de zarpar.

ALERTA AMARILLA: OLEAJE Y VIENTO

Se esperan precipitaciones entre moderadas y fuertes con tormentas eléctricas, en amplios sectores del mar Caribe especialmente hacia el Occidente en sectores aledaños al Archipiélago de San Andrés y Providencia y en el litoral de Córdoba y el golfo de Urabá; la velocidad del viento estará entre 15 y 20 nudos (28 y 37 km/h). Se sugiere a los habitantes estar atentos a la evolución del fenómeno y a los usuarios de pequeñas embarcaciones consultar con las Capitanías de puerto antes de zarpar.

OCÉANO PACÍFICO

ALERTA AMARILLA: TIEMPO LLUVIOSO

En amplios sectores de la zona marítima colombiana predominará el tiempo lluvioso a lo largo del día y de la noche con probabilidad de actividad eléctrica, las más fuertes se esperan sobre el centro y norte del sector. Se recomienda a usuarios de embarcaciones menores consultar con las Capitanías de puerto en zonas de inminente tempestad.

ALERTA ROJA. PARA TOMAR ACCIÓN Advierte a los sistemas de prevención y atención de desastres sobre la amenaza que puede ocasionar un fenómeno con efectos adversos sobre la población, el cual requiere la atención inmediata por parte de la población y de los cuerpos de atención y socorro. Se emite una alerta sólo cuando la identificación de un evento extraordinario indique la probabilidad de amenaza inminente y cuando la gravedad del fenómeno implique la movilización de personas y equipos, interrumpiendo el normal desarrollo de sus actividades cotidianas.

ALERTA NARANJA. PARA PREPARARSE Indica la presencia de un fenómeno. No implica amenaza inmediata y como tanto es catalogado como un mensaje para informarse y prepararse. El aviso implica vigilancia continua ya que las condiciones son propicias para el desarrollo de un fenómeno, sin que se requiera permanecer alerta.

ALERTA AMARILLA. PARA INFORMARSE Es un mensaje oficial por el cual se difunde información. Por lo regular se refiere a eventos observados, reportados o registrados y puede contener algunos elementos de pronóstico a manera de orientación. Por sus características pretéritas y futuras difiere del aviso de la alerta, y por lo general no está encaminado a alertar sino a informar.

CONDICIONES NORMALES La información que se suministra se encuentra dentro de los rangos normales.

°C: grados Celsius

m: metros

mm: milímetros

msnm: metros sobre nivel del mar

KPH: kilómetros por hora

GOES: Geostationary Operational Environmental Satellites (Satélite Geoestacionario Operacional Ambiental).

GOES-13 es el designado GOES-Este, localizado en 75° W sobre el ecuador geográfico.

PNN: Parque Nacional Natural

SFF: Santuario de Fauna y Flora

Ricardo Lozano Picón, Director General
 Julián Corrales, Jefe Oficina de Pronósticos y Alertas
 Juan Francisco Alameda, Coordinador de Alertas Ambientales

Profesionales en turno:

Alfonso López, Claudia Contreras, Gloria Arango, Ruth Nancy López.

Internet: <http://www.ideam.gov.co>

Correo electrónico servicio@ideam.gov.co * alertasideam@ideam.gov.co

Carrera 10 N° 20 - 30 ** Piso 9, Bogotá, D.C.

Teléfono: 3421586.