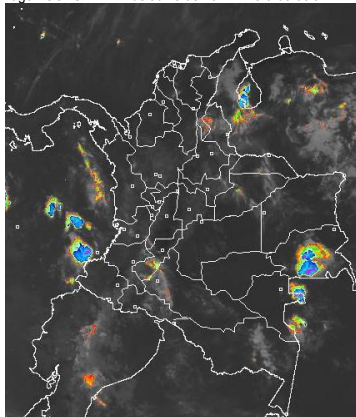


CONDICIONES HIDROMETEOROLÓGICAS ACTUALES

En horas de la mañana el territorio nacional se mantuvo con predominio de tiempo seco, condición que se prevé continúe durante las horas de la tarde. Por lo que persiste la **ALERTA ROJA** por incendios de la cobertura vegetal, en algunas zonas de las regiones Caribe, Andina, Orinoquia y Amazónica. **ALERTA NARANJA** por deslizamientos de tierra en varios sectores inestables del Piedemonte llanero y en algunos sectores de la Región Pacífica.

IMAGEN SATELITAL

Imagen GOES-14 * 22 de Junio de 2012 * Hora 09:00 a.m. HLC



PRONÓSTICO CONDICIONES METEOROLÓGICAS ESPECIALES

ÁREA DEL VOLCÁN CERRO MACHÍN (coordenadas: 4.80 - 75.62)

En horas de la mañana tiempo seco, para el resto del día se espera cielo entre parcialmente nublado y nublado con predominio de tiempo seco

Servicio Geológico Colombiano lo reporta en **NIVEL AMARILLO (III): CAMBIOS EN EL COMPORTAMIENTO DE LA ACTIVIDAD VOLCÁNICA**

ELEVACIÓN (pies)	DIRECCIÓN	VELOCIDAD	
		NUDOS	KPH
10,000	SURESTE	5 - 10	9 - 18
18,000	ESTE	20 - 25	37 - 46
24,000	ESTE	20 - 25	37 - 46
30,000	ESTE	20 - 25	37 - 46

ÁREA DEL VOLCÁN NEVADO DEL HUILA (coordenadas: 2.92 - 76.05)

Se estima en la mañana cielo ligeramente cubierto con tiempo seco., Al finalizar la tarde y entrada la noche incremento de la nubosidad con predominio de tiempo seco.

Servicio Geológico Colombiano lo reporta en **NIVEL AMARILLO (III): CAMBIOS EN EL COMPORTAMIENTO DE LA ACTIVIDAD VOLCÁNICA**

ELEVACIÓN (pies)	DIRECCIÓN	VELOCIDAD	
		NUDOS	KPH
10,000	ESTE	10 - 15	18 - 28
18,000	ESTE	25 - 30	46 - 56
24,000	ESTE	20 - 25	37 - 46
30,000	ESTE	25 - 30	46 - 56

ÁREA DEL VOLCÁN GALERAS (coordenadas: 1.55 - 77.37)

A lo largo de la jornada se espera cielo parcialmente nublado y predominio de tiempo seco.

Servicio Geológico Colombiano lo reporta en **NIVEL AMARILLO (III): CAMBIOS EN EL COMPORTAMIENTO DE LA ACTIVIDAD VOLCÁNICA**

ELEVACIÓN (pies)	DIRECCIÓN	VELOCIDAD	
		NUDOS	KPH
10,000	ESTE	10 - 15	18 - 28
18,000	ESTE	20 - 25	37 - 46
24,000	ESTE	30 - 35	56 - 65
30,000	ESTE	20 - 25	37 - 46

ÁREA DEL VOLCÁN DEL RUIZ (coordenadas: 4.89 - 75.32)

A lo largo del día se estima condiciones de cielo parcialmente nublado y predominio de tiempo seco.

Servicio Geológico Colombiano lo reporta en **NIVEL NARANJA (II): CAMBIOS EN EL COMPORTAMIENTO DE LA ACTIVIDAD VOLCÁNICA**

ELEVACIÓN (pies)	DIRECCIÓN	VELOCIDAD	
		NUDOS	KPH
10,000	ESTE	5 - 10	9 - 18
18,000	ESTE	20 - 25	37 - 46
24,000	ESTE	20 - 25	37 - 46
30,000	ESTE	15 - 20	28 - 37

LO MÁS DESTACADO

ALERTA ROJA. PARA TOMAR ACCIÓN **ALERTA NARANJA. PARA PREPARARSE** **ALERTA AMARILLA. PARA INFORMARSE**

- Las precipitaciones más significativas se concentraron principalmente en las regiones Caribe y Andina. El mayor registro de precipitación se presentó en el municipio de **Ciénaga (Magdalena)** con **61.5 mm**.
- ALERTA ROJA** por amenaza muy alta de incendios de la cobertura vegetal en algunos sectores de las regiones Andina, Amazónica, Orinoquia y Caribe.
- ALERTA NARANJA** por deslizamientos de tierra en zonas inestables del piedemonte llanero y la región Pacífica.
- Aunque por el momento no se han registrado heladas, se destacan los descensos de las temperaturas mínimas reportadas esta mañana en sectores del Altiplano cundiboyacense y en algunos municipios de los departamentos de Cauca y Nariño. El pronóstico durante el fin de semana nos anticipa condiciones secas con poca nubosidad en el país, situación propicia para volver a registrar descensos significativos de las temperaturas mínimas del aire en las áreas antes mencionadas.

TEMPERATURAS MÁXIMAS

A continuación se relacionan los municipios donde se presentaron temperaturas iguales o superiores a 35°C:

DEPARTAMENTO	MUNICIPIOS
ARAUCA	Saravena (37.2°C)
HUILA	Villavieja (36.6°C), Baraya (35.0°C), Neiva (35.7°C)
LA GUAJIRA	Uribe (36.4°C), Manaure (37.6°C), Riohacha (35.6°C)
NORTE DE SANTANDER	Tibú (35.2°C)
TOLIMA	Flandes (35.2°C), Guamo (35.2°C), Natagaima (39.4°C)

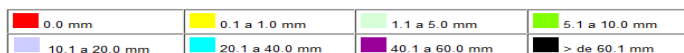
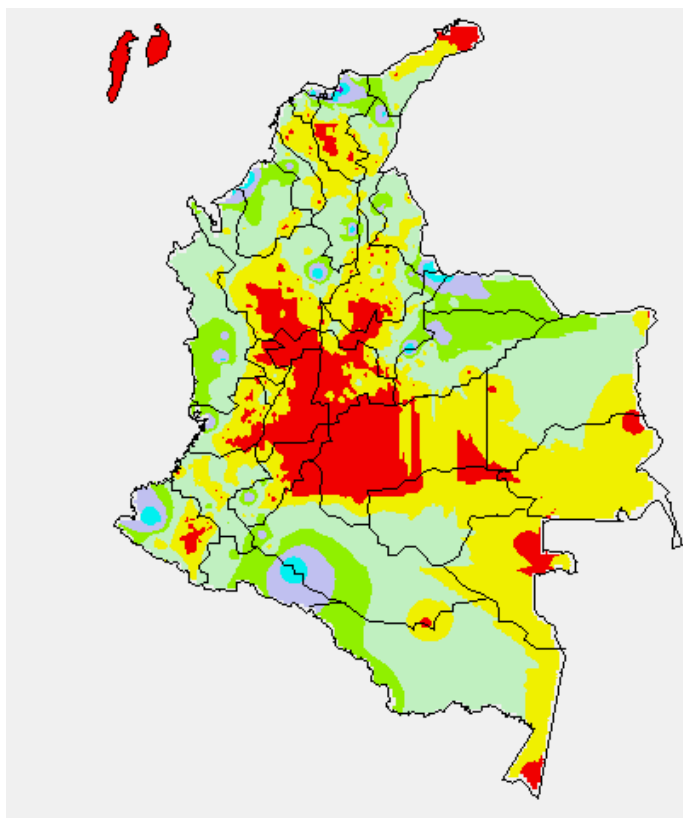
PRECIPITACIONES

A continuación se relacionan los municipios donde en las últimas 24 horas se registraron precipitaciones iguales o superiores a 30 mm:

DEPARTAMENTO	MUNICIPIOS
ATLANTICO	Barranquilla (37.4)
BOYACÁ	Cubará (32.5), Pajarito (42.2)
CAQUETA	Solano (30.0)
CORDOBA	Puerto Escondido (42.0)
MAGDALENA	Ciénaga (61.5), Zona Bananera (30.0)
NARIÑO	Magüi (37.0)
NORTE DE SANTANDER	Toledo (37.0)

MAPA DE PRECIPITACIÓN DIARIA

Desde las 7:00 a.m. del jueves 21 de junio hasta las 7:00 a.m. del viernes 22 de junio de 2012.



ESTADO DE LOS EMBALSES

A continuación se relacionan los volúmenes útiles diarios (expresados en porcentaje) de reservas de algunos embalses de acuerdo con información consultada en XM:

EMBALSE	DEPARTAMENTO	VOLUMEN ÚTIL DIARIO (%)
MIEL I	Caldas	74.08
MIRAFLORES	Antioquia	95.26
EL PEÑOL	Antioquia	98.66
PLAYAS	Antioquia	100.91
PORCE II	Antioquia	34.86
PORCE III	Antioquia	59.33
PUNCHINÁ	Antioquia	88.04
RIOGRANDE 2	Antioquia	83.94
SAN LORENZO	Antioquia	34.06
TRONERAS	Antioquia	43.15
URRÁ I	Córdoba	52.95
AGREGADO BOGOTÁ	Cundinamarca	77.93
BETANIA	Huila	75.24
MUÑA	Cundinamarca	96.72
PRADO	Tolima	76.07
CHUZA	Cundinamarca	73.44
ESMERALDA	Boyacá	86.59
GUAVIO	Cundinamarca	96.12
ALTO ANCHICAYÁ	Valle del Cauca	36.07
CALIMA 1	Valle del Cauca	87.23
SALVAJINA	Cauca	52.65
NEUSA	Cundinamarca	71.04
SISGA	Cundinamarca	74.94
TOMINÉ	Cundinamarca	79.58

PRONÓSTICO METEOROLÓGICO

REGIÓN	PRONÓSTICO
SABANA DE BOGOTÁ	Viernes: En la mañana, cielo parcialmente nublado y predominio de tiempo seco y soleado sobre amplios sectores de la Sabana y la ciudad. En la tarde y noche, aunque se estiman condiciones de cielo parcialmente nublado y predominio de tiempo seco, no se descartan lloviznas intermitentes al Oriente de la Sabana. Sábado: Durante la jornada se prevé cielo parcialmente nublado y tiempo seco en gran parte de la Sabana y la ciudad.
ANDINA	Viernes: En la mañana, lluvias ligeras en Norte de Santander, predominio de tiempo seco en el resto de la región. En la tarde y noche, lluvias ligeras y lloviznas en Norte de Santander, Santander, Antioquia, Cundinamarca y Nariño. Sábado: Durante la mañana, se espera predominio de tiempo seco. En la tarde, lluvias ligeras en Antioquia, los Santanderes, Eje Cafetero, Nariño, Cauca y Valle del Cauca.
CARIBE	Viernes: En horas de la mañana, lluvias ligeras y lloviznas en sectores de Magdalena, Bolívar y Golfo de Urabá; predominio de tiempo seco en el resto de la región. En la tarde y noche, precipitaciones de ligeras a moderadas en Cesar, Magdalena, Bolívar, Atlántico, Córdoba y Golfo de Urabá. Sábado: Predominará el tiempo seco durante la mañana y la tarde. En horas de la noche, lluvias en Magdalena, Atlántico, Bolívar, Córdoba, Cesar y Golfo de Urabá.
ARCHIPIÉLAGO DE SAN ANDRÉS, PROVIDENCIA Y SANTA CATALINA	Viernes: Cielo entre ligera y parcialmente nublado y predominio de tiempo seco y soleado. Sábado: Se prevé, cielo parcialmente nublado y predominio de tiempo seco y soleado.
MAR CARIBE	Viernes: En la mañana, cielo entre ligera y parcialmente cubierto y predominio de tiempo seco. En la tarde, lluvias en el occidente y suroccidente. Sábado: Cielo ligeramente nublado y predominio tiempo seco.
PACÍFICA	Viernes: En horas de la mañana, predominio de tiempo seco. En la tarde y noche, lluvias en Chocó y litorales de Cauca y Valle del Cauca. Sábado: Cielo parcialmente nublado y lluvias en Chocó y Valle del Cauca, en horas de la tarde y noche.
INSULAR PACÍFICA	Viernes: Cielo parcialmente nublado y precipitaciones entre ligeras y moderadas en Gorgona y predominio de tiempo seco en la isla Malpelo. Sábado: Cielo semicubierto y lluvias en la isla Gorgona.
OCEANO PACIFICO	Viernes: En la mañana, cielo parcialmente nublado y lluvias entre ligeras y moderadas, frente a los litorales de Chocó, Cauca y Valle del Cauca, con mayor intensidad en horas de la tarde. Sábado: Prevalecerán condiciones de cielo parcialmente nublado y lluvias de variada intensidad, principalmente en el Norte y Centro del océano Pacífico colombiano.
ORINOQUIA	Viernes: En la mañana, se presentaron condiciones de cielo entre ligera y parcialmente cubierto y predominio de tiempo seco. En la tarde, lluvias en Meta, Vichada y Arauca. Sábado: Cielo seminublado y lluvias entre ligeras y moderadas en Arauca, Casanare y Meta.
AMAZONICA	Viernes: En la mañana, cielo seminublado y predominio de tiempo seco. En la tarde, lluvias ligeras y lloviznas en algunos sectores de Vaupés Caquetá y Amazonas. Sábado: Cielo parcialmente nublado y lluvias entre ligeras y moderadas en sectores de Amazonas, Caquetá y Putumayo.

ALERTAS VIGENTES

Para mayor información sobre el Pronóstico del Estado del Tiempo, Informes Técnicos Diarios y Comunicados Especiales, e informes de otras áreas temáticas, tales como Hidrología, Deslizamientos de Tierra e Incendios, se sugiere consultar la siguiente dirección electrónica: www.ideam.gov.co

REGIÓN CARIBE

ALERTA NARANJA INCENDIOS DE LA COBERTURA VEGETAL

Amenaza **alta** de ocurrencia de incendios de la cobertura vegetal en zonas de bosques, cultivos y pastos, localizados en los siguientes municipios y sectores aledaños:

DEPARTAMENTO	MUNICIPIO
LA GUAJIRA	Riohacha.

REGIÓN ANDINA

ALERTA ROJA INCENDIOS DE LA COBERTURA VEGETAL

Amenaza muy alta de ocurrencia de incendios de la cobertura vegetal en zonas de bosques, cultivos y pastos, localizados en los siguientes municipios y sectores aledaños:

DEPARTAMENTO	MUNICIPIO
BOYACÁ	Ráquira.
CAUCA	La Vega, Bolívar, Silvia, Puracé (Coconuco), San Sebastián Y Totoró
HUILA	Agrado, Aipe, Algeciras, Altamira, Baraya, Campoalegre, Guadalupe, Hobo, Neiva, Paicol, Palermo, Pital, Suaza, Timana, Elías, Garzón, Tarquí, Rivera, Tello, Teruel, Villavieja, Yaguará.
NARIÑO	Colón (Génova), El Rosario, La Cruz, Samaniego, San Pablo, Santa Cruz (Guachavés), Túquerres
NORTE DE SANTANDER	Cúcuta, San Cayetano.
TOLIMA	Alpujarra, Coyaima, Murillo, Natagaima, Purificación, Ortega, Saldaña.

Especial atención ameritan, Parque Nacional Natural Las Hermosas, Parque Nacional Natural Cordillera de los Picachos, Parque Nacional Natural de Los Nevados y el Santuario de Flora y Fauna Galeras.

ALERTA NARANJA INCENDIOS DE LA COBERTURA VEGETAL

Amenaza **alta** de ocurrencia de incendios de la cobertura vegetal en zonas de bosques, cultivos y pastos, localizados en los siguientes municipios y sectores aledaños:

DEPARTAMENTO	MUNICIPIO
BOYACA	Oicatá y Combita.
CAUCA	Almaguer, Santa Rosa.
HUILA	La Argentina, Oporapa, Pitalito,
TOLIMA	Armero(Guayabal)
NARIÑO	Buesaco, Tangua
NORTE DE SANTANDER	El Zulia, Sardinata, Los Patios y Villa del Rosario,

ALERTA NARANJA: EL SERVICIO GEOLOGICO COLOMBIANO INFORMA DE CONDICIONES DE ALERTA NARANJA PARA LA ZONA DE INFLUENCIA DEL NEVADO DEL RUIZ.

De acuerdo con la información del Servicio Geológico Nacional, se tiene probabilidad de caída de materiales y deslizamientos de laderas, condición que de presentarse, podría causar taponamiento y represamiento sobre corrientes en estribaciones del Nevado del Ruiz.

Para mayor información se sugiere consultar la siguiente dirección del Observatorio de Manizales: <http://www.ingeoaminas.gov.co/Manizales.aspx>

ALERTA AMARILLA NIVELES BAJOS CUENCA MEDIA RIO MAGDALENA

Niveles en descenso moderado se observan en el río Magdalena en las poblaciones de Barrancabermeja y Puerto Wilches, por tanto se emite una **ALERTA AMARILLA** dado que los valores se encuentran en estados bajos, lo que podría estar ocasionando restricciones para la navegación fluvial en sectores dentro de los cuales se destacan:

Santander: Kilómetro 606 (sitio Corredor, en Puerto Wilches); Kilómetros 620 a 627, siendo el punto Bocas de Sogamoso el más afectado y aguas arriba del puente Yondó. Otro sitio donde los niveles son muy bajos son: en Puerto Ahuyama (aguas abajo de Barrancabermeja) y en el Kilómetro 543 (aguas abajo de Bocas Rosario hasta Sitio Nuevo).

Aunque la anterior condición no está causando afectación, el IDEAM recomienda a las autoridades portuarias y fluviales permanecer vigilantes ante esta situación. El IDEAM seguirá monitoreando la evolución de esta condición hidrológica, y emitirá en caso necesario nuevos comunicados.

REGIÓN ORINOQUIA

ALERTA ROJA INCENDIOS DE LA COBERTURA VEGETAL

Amenaza muy alta de ocurrencia de incendios de la cobertura vegetal en zonas de bosques, cultivos y pastos, localizados en los siguientes municipios y sectores aledaños:

DEPARTAMENTO	MUNICIPIO
META	La Macarena y Uribe

ALERTA NARANJA INCENDIOS DE LA COBERTURA VEGETAL

Amenaza alta de ocurrencia de incendios de la cobertura vegetal en zonas de bosques, cultivos y pastos, localizados en los siguientes municipios y sectores aledaños:

DEPARTAMENTO	MUNICIPIO
META	Fuente de Oro

ALERTA NARANJA DESLIZAMIENTOS DE TIERRA

Se pronostica amenaza moderada por deslizamientos de tierra en áreas inestables en jurisdicción de los municipios:

DEPARTAMENTO	MUNICIPIO
BOYACA	San Luis de Gaceno, Cubará, Aquitania, Páez y Pajarito
CASANARE	Chámeza, Recetor, Tauramena y Yopal.
META	Restrepo
NORTE DE SANTANDER	Toledo

REGIÓN PÁCIFICA

ALERTA NARANJA DESLIZAMIENTOS DE TIERRA

Se pronostica amenaza moderada por deslizamientos de tierra en áreas inestables en jurisdicción de los municipios:

DEPARTAMENTO	MUNICIPIO
CHOCO	Atrato (Yuto), Rio Quito (Paimadó), Istmina y Quibdó.
NARIÑO	Barbacoas y Magüí (Payán).
VALLE DEL CAUCA	Buenaventura, Dagua y Calima (Darién).

REGIÓN AMAZÓNICA

ALERTA ROJA INCENDIOS DE LA COBERTURA VEGETAL

Amenaza muy alta de ocurrencia de incendios de la cobertura vegetal en zonas de bosques, cultivos y pastos, localizados en los siguientes municipios y sectores aledaños:

DEPARTAMENTO	MUNICIPIO
CAQUETA	Puerto Rico, San Vicente del Caguán

MAR CARIBE

ALERTA AMARILLA: OLEAJE Y VIENTO

Se alerta sobre condiciones de amenaza debido a velocidad del viento que fluctúa entre 20 y 25 nudos (36 a 46 km/h) con altura del oleaje entre 2,0 y 3,0 metros, mar adentro y sobre el litoral Centro-Occidente del mar Caribe colombiano, por lo cual, se recomienda a usuarios consultar con las Capitanías de puerto antes de zarpar.

OCÉANO PACÍFICO

ALERTA AMARILLA: TIEMPO LLUVIOSO

En sectores dispersos de la zona marítima colombiana se espera precipitaciones entre ligera y moderadas durante la jornada, con probabilidad en algunos casos de actividad eléctrica. Se recomienda a usuarios de embarcaciones menores consultar con las Capitanías de puerto en zonas de inminente tempestad.

ALERTA AMARILLA: PLEAMARES

Hasta el próximo martes 26 de junio del presente año se espera una de las pleamares más significativas del mes en la Costa Pacífica colombiana, se recomienda a habitantes costeros estar atentos a la evolución del fenómeno.

ALERTA ROJA. PARA TOMAR ACCIÓN Advierte a los sistemas de prevención y atención de desastres sobre la amenaza que puede ocasionar un fenómeno con efectos adversos sobre la población, el cual requiere la atención inmediata por parte de la población y de los cuerpos de atención y socorro. Se emite una alerta sólo cuando la identificación de un evento extraordinario indique la probabilidad de amenaza inminente y cuando la gravedad del fenómeno implique la movilización de personas y equipos, interrumpiendo el normal desarrollo de sus actividades cotidianas.

ALERTA NARANJA. PARA PREPARARSE Indica la presencia de un fenómeno. No implica amenaza inmediata y como tanto es catalogado como un mensaje para informarse y prepararse. El aviso implica vigilancia continua ya que las condiciones son propicias para el desarrollo de un fenómeno, sin que se requiera permanecer alerta.

ALERTA AMARILLA. PARA INFORMARSE Es un mensaje oficial por el cual se difunde información. Por lo regular se refiere a eventos observados, reportados o registrados y puede contener algunos elementos de pronóstico a manera de orientación. Por sus características pretéritas y futuras difiere del aviso y de la alerta, y por lo general no está encaminado a alertar sino a informar.

CONDICIONES NORMALES La información que se suministra se encuentra dentro de los rangos normales.

°C: grados Celsius

m: metros

mm: milímetros

msnm: metros sobre nivel del mar

KPH: kilómetros por hora

GOES: Geostationary Operational Environmental Satellites (Satélite Geoestacionario Operacional Ambiental).

GOES-13 es el designado GOES-Este, localizado en 75° W sobre el ecuador geográfico.

PNN: Parque Nacional Natural

SFF: Santuario de Fauna y Flora

Ricardo Lozano Picón, Director General
Julián Corrales, Jefe Oficina de Pronósticos y Alertas
Juan Francisco Alameda, Coordinador de Alertas Ambientales

Profesionales en turno:

Carlos PINZON, Ruth CORREA, Jhon VALENCIA, Mauricio TORRES, Eliana RINCON, Hernando WILCHES, Gloria ARANGO.

Internet: <http://www.ideam.gov.co>

Correo electrónico servicio@ideam.gov.co * alertasideam@ideam.gov.co

Carrera 10 N° 20 - 30 ** Piso 9, Bogotá, D.C.

Teléfono: 3421586.