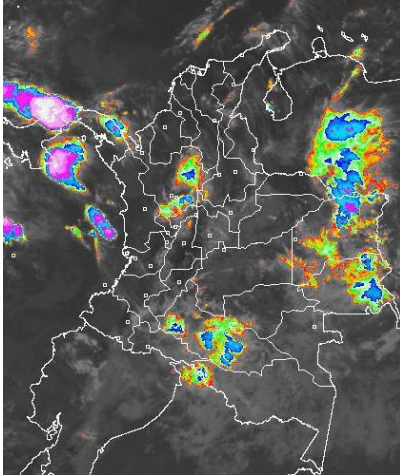


## CONDICIONES HIDROMETEOROLÓGICAS ACTUALES

Se esperan lluvias moderadas en sectores de los departamentos del Vichada, Arauca, Antioquia, Putumayo y Caquetá, el resto del territorio nacional prevalecerán las condiciones secas, por lo que se mantendrá la **ALERTA ROJA** por incendios de la cobertura vegetal, en algunas zonas puntuales de las regiones Caribe, Andina y Amazónica. **ALERTA NARANJA** por deslizamientos de tierra en varios sectores inestables de la región Andina, Orinoquia, Amazónica y Pacífica.

### IMAGEN SATELITAL

Imagen GOES-14 \* 10 de Julio de 2012 \* Hora 9:00 a.m. HLC



### PRONÓSTICO CONDICIONES METEOROLÓGICAS ESPECIALES

ÁREA DEL VOLCÁN CERRO MACHÍN (coordenadas: 4.80 - 75.62)			
Cielo parcialmente nublado con precipitaciones ligeras en la principalmente en la mañana.			
Servicio Geológico Colombiano lo reporta en <b>NIVEL AMARILLO (III): CAMBIOS EN EL COMPORTAMIENTO DE LA ACTIVIDAD VOLCÁNICA</b>			
ELEVACIÓN (pies)	DIRECCIÓN	VELOCIDAD	
		NUDOS	KPH
10,000	SURESTE	5 - 10	9 - 18
18,000	ESTE	20 - 25	37 - 46
24,000	SURESTE	25 - 30	46 - 56
30,000	ESTE	20 - 25	37 - 46
ÁREA DEL VOLCÁN NEVADO DEL HUILA (coordenadas: 2.92 - 76.05)			
En las primeras horas del día son estimadas precipitaciones ligeras.			
Servicio Geológico Colombiano lo reporta en <b>NIVEL AMARILLO (III): CAMBIOS EN EL COMPORTAMIENTO DE LA ACTIVIDAD VOLCÁNICA</b>			
ELEVACIÓN (pies)	DIRECCIÓN	VELOCIDAD	
		NUDOS	KPH
10,000	SURESTE	5 - 10	9 - 18
18,000	ESTE	20 - 25	37 - 46
24,000	SURESTE	25 - 30	46 - 56
30,000	SURESTE	25 - 30	46 - 56
ÁREA DEL VOLCÁN GALERAS (coordenadas: 1.55 - 77.37)			
Se prevé cielo semicubierto y predominio de tiempo seco. No se descartan precipitaciones de carácter ligero en las horas de la noche.			
Servicio Geológico Colombiano lo reporta en <b>NIVEL AMARILLO (III): CAMBIOS EN EL COMPORTAMIENTO DE LA ACTIVIDAD VOLCÁNICA</b>			
ELEVACIÓN (pies)	DIRECCIÓN	VELOCIDAD	
		NUDOS	KPH
10,000	SURESTE	5 - 10	9 - 18
18,000	ESTE	25 - 30	46 - 56
24,000	SURESTE	30 - 35	56 - 65
30,000	ESTE	20 - 25	37 - 46
ÁREA DEL VOLCÁN DEL RUIZ (coordenadas: 4.89 - 75.32)			
Se prevé cielo seminublado con presencia de lluvias en las horas de la mañana principalmente.			
Servicio Geológico Colombiano lo reporta en <b>NIVEL NARANJA (II): ERUPCIÓN PROBABLE EN TÉRMINO DE DÍAS O SEMANAS.</b>			
ELEVACIÓN (pies)	DIRECCIÓN	VELOCIDAD	
		NUDOS	KPH
10,000	SURESTE	5 - 10	9 - 18
18,000	ESTE	20 - 25	37 - 46
24,000	SURESTE	25 - 30	46 - 56
30,000	SURESTE	20 - 25	37 - 46

### LO MÁS DESTACADO

**ALERTA ROJA. PARA TOMAR ACCIÓN** **ALERTA NARANJA. PARA PREPARARSE** **ALERTA AMARILLA. PARA INFORMARSE**

- Las lluvias se concentraron especialmente en la región de la Orinoquia y Amazónica, el mayor registro se presentó en el municipio de **Cubarral (Meta)** con **101.0 mm**.
- ALERTA ROJA** por amenaza muy alta de incendios de la cobertura vegetal en algunos sectores de las regiones Andina, Amazónica y Caribe.
- ALERTA ROJA** debido a las condiciones de reducción significativa de las lluvias en los Santanderes, Cundinamarca, Boyacá, Huila, Tolima, Valle del Cauca, Cauca y Nariño, y de acuerdo a las tendencias meteorológicas para los próximos días, se espera tiempo seco en gran parte del país y déficit de lluvias en las regiones antes mencionadas. Como resultado de ésta situación se presentan restricciones de navegación (especialmente en las cuencas media y baja del río Magdalena), lo mismo que moderados desabastecimientos algunas de fuentes de acueductos.
- ALERTA NARANJA** por deslizamientos de tierra en zonas inestables de las regiones Andina, Orinoquia, Pacífica y Amazónica.
- ALERTA AMARILLA** por la probabilidad de vendavales en la región Caribe, especialmente en zonas de sabana, esto debido al tránsito de ondas tropicales normales para la época.

### TEMPERATURAS MÁXIMAS

A continuación se relacionan los municipios donde se presentaron temperaturas iguales o superiores a 35.0°C:

DEPARTAMENTO	MUNICIPIOS
BOLIVAR	María La Baja (36.8°C), Carmen de Bolívar (36.4°C), Zambrano (37.0°C)
CESAR	Agustín Codazzi (37.2°C), Valledupar (38.6°C)
CUNDINAMARCA	Puerto Salgar (39.4°C)
HUILA	Villavieja (37.4°C), Baraya (35.2°), Neiva (36.0°C)
LA GUAJIRA	Urumita (37.4°C), Rihacha (38.2°C), Manaure (38.2°C)
SANTANDER	Sabana de Torres (37.4°C), Puerto Parra (35.2°C)
TOLIMA	Ambalema (38.2°C), Armero (38.0°C), Flandes (37.8°C), Valle de San Juan (36.8°C), Prado (37.2°C), Purificación (35.2°C), Saldaña (36.2°C)

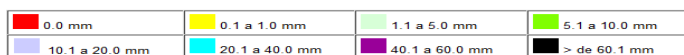
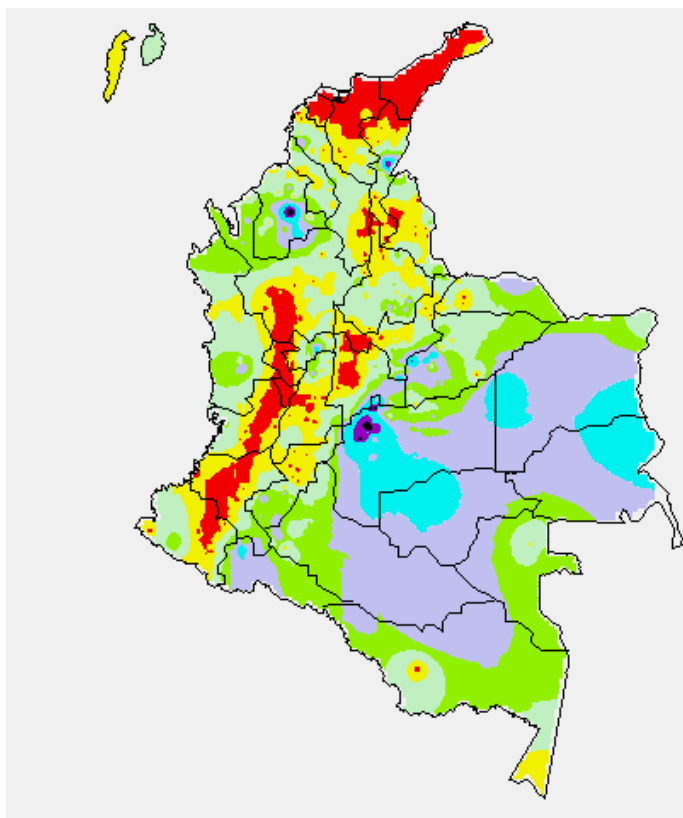
### PRECIPITACIONES

A continuación se relacionan los municipios donde en las últimas 24 horas se registraron precipitaciones iguales o superiores a 30 mm:

DEPARTAMENTO	MUNICIPIOS
BOYACA	San Luis de Gaceno (36.3)
CALDAS	Samaná (40.0)
CASANARE	Chámeza (45.0)
CESAR	Chiriguán (52.0)
CORDOBA	Montelíbano (41.0), Planeta Rica (76.0)
CUNDINAMARCA	Guayabetal (52.0)
GUAINIA	Puerto Inírida (35.0)
GUAVIARE	San José del Guaviare (34.0)
META	Restrepo (72.0), San Marín (58.0), Guamal (35.0), Cubarral (101.0), Lejanías (76.0), San Juan de Arama (30.0), San Luis Cubarral (67.0), Villavicencio (88.0), Vistahermosa (32.0)
PUTUMAYO	Mocoa (40.0), Villagarzón (30.0)
VICHADA	Cumaribo (38.0)

## MAPA DE PRECIPITACIÓN DIARIA

Desde las 7:00 a.m. del lunes 09 de julio hasta las 7:00 a.m. del martes 10 de julio de 2012.



## ESTADO DE LOS EMBALSES

A continuación se relacionan los volúmenes útiles diarios (expresados en porcentaje) de reservas de algunos embalses de acuerdo con información consultada en XM:

EMBALSE	DEPARTAMENTO	VOLUMEN ÚTIL DIARIO (%)
MIEL I	Caldas	77.93
MIRAFLORES	Antioquia	93.14
EL PEÑOL	Antioquia	98.24
PLAYAS	Antioquia	64.50
PORCE II	Antioquia	62.66
PORCE III	Antioquia	51.41
PUNCHINÁ	Antioquia	65.43
RIOGRANDE 2	Antioquia	93.37
SAN LORENZO	Antioquia	39.79
TRONERAS	Antioquia	65.24
URRÁ I	Córdoba	55.62
AGREGADO BOGOTÁ	Cundinamarca	77.85
BETANIA	Huila	69.44
MUÑA	Cundinamarca	100.05
PRADO	Tolima	74.34
CHUZA	Cundinamarca	74.52
ESMERALDA	Boyacá	61.69
GUAVIO	Cundinamarca	95.95
ALTO ANCHICAYÁ	Valle del Cauca	25.83
CALIMA 1	Valle del Cauca	88.62
SALVAJINA	Cauca	55.17
NEUSA	Cundinamarca	70.48
SISGA	Cundinamarca	71.23
TOMINÉ	Cundinamarca	80.08

## PRONÓSTICO METEOROLÓGICO

REGIÓN	PRONÓSTICO
SABANA DE BOGOTÁ	<p><b>Martes:</b> Durante la mañana se prevén lloviznas al Norte y Centro de la ciudad, igualmente para sectores del norte de la Sabana, y en el resto de la región predominio de tiempo seco. En horas de la tarde y noche precipitaciones ligeras al Oriente de la Sabana y lloviznas ocasionales al Norte en la ciudad.</p> <p><b>Miércoles:</b> Durante la jornada se estima nubosidad variable. Predominio de tiempo seco durante la mañana. En la tarde aumento de la nubosidad y lluvias al Norte y Oriente de la Sabana y lloviznas sobre los cerros Orientales, en la noche predominio de tiempo seco.</p>
ANDINA	<p><b>Martes:</b> En la mañana cielo parcialmente cubierto con lluvias moderadas al Norte de Tolima, Huila, precipitaciones más ligeras en sectores de Antioquia, Eje Cafetero Santander, Cundinamarca, zona montañosa de Valle del Cauca y Boyacá. En la tarde y noche cielo entre parcialmente cubierto y cubierto con lluvias de variada intensidad, en Antioquia, los Santanderes y el Altiplano Cundiboyacense.</p> <p><b>Miércoles:</b> Cielo parcialmente cubierto y predominio de tiempo seco en la mañana. En la tarde lluvias, en Antioquia, Eje Cafetero, Cundinamarca, Boyacá y Sur de Santander. En la noche persistirán las condiciones nubosas sobre Antioquia y las precipitaciones en el Eje Cafetero, Centro de Boyacá y norte de Cundinamarca.</p>
CARIBE	<p><b>Martes:</b> Durante la jornada se prevé cielo entre ligera y parcialmente cubierto, con precipitaciones entre ligeras a moderadas en las inmediaciones de la Sierra nevada de Santa Marta, Sur de Bolívar, Sucre, Córdoba y Urabá, especialmente en horas de la tarde.</p> <p><b>Miércoles:</b> Durante la mañana cielo entre ligera y parcialmente nublado, con predominio de tiempo seco en gran parte de la región. En horas de la tarde y noche aumento de la nubosidad y lluvias en Urabá, Córdoba, sur de Bolívar y sectores dispersos del sur de La Guajira.</p>
ARCHIPIÉLAGO DE SAN ANDRÉS, PROVIDENCIA Y SANTA CATALINA	<p><b>Martes:</b> Durante la jornada cielo con nubosidad variable y precipitaciones de ligeras a moderadas, las más fuertes se advierten en horas de la tarde.</p> <p><b>Miércoles:</b> Cielo entre ligera y parcialmente nublado, aunque se prevé predomine el tiempo seco no se descartan lloviznas ocasionales.</p>
MAR CARIBE	<p><b>Martes:</b> Se prevé cielo entre despejado y parcialmente nublado con probabilidad predominio de tiempo seco, excepto en el Archipiélago de San Andrés, Providencia y Santa Catalina donde se esperan lluvias</p> <p><b>Miércoles:</b> En gran parte del Caribe colombiano se espera cielo parcialmente nublado, lluvias en San Andrés y Providencia al final de la mañana y durante la tarde.</p>
PACÍFICA	<p><b>Martes:</b> En la mañana cielo parcialmente cubierto con lluvias ligeras en el Valle del Cauca. En horas de la tarde y noche incremento de la nubosidad con lluvias entre moderadas y fuertes a lo largo de la región, acompañadas inclusive de actividad eléctrica en Chocó.</p> <p><b>Miércoles:</b> Cielo entre parcialmente nublado y nublado, con lluvias en Chocó y litoral de Nariño, Cauca y Valle del Cauca durante la mañana. En la tarde y noche lloviznas al Norte del Chocó y sobre los litorales de Valle del Cauca y Cauca.</p>
INSULAR PACÍFICA	<p><b>Martes:</b> En la mañana cielo parcialmente cubierto y predominio de tiempo seco. En la tarde aumento de la nubosidad y lluvias de ligeras a moderadas en Malpelo y lloviznas ocasionales en Gorgona.</p> <p><b>Miércoles:</b> Cielo parcialmente nublado, precipitaciones moderadas en Gorgona y lluvias ligeras en Malpelo especialmente en horas de la tarde.</p>
OCÉANO PACÍFICO	<p><b>Martes:</b> En el Pacífico nacional persistirán las condiciones lluviosas durante la tarde con posibilidad de tormentas eléctricas en varios sectores aguas adentro.</p> <p><b>Miércoles:</b> En el Norte del Pacífico colombiano se esperan precipitaciones, especialmente aguas adentro, en algunos casos con posibilidad de descargas eléctricas.</p>
ORINOQUIA	<p><b>Martes:</b> En la mañana cielo entre parcial y ligeramente cubierto con lluvias entre ligeras y moderadas al Oriente de Vichada. En la tarde y noche aumento de la nubosidad y lluvias en sectores de Meta, incluido el Piedemonte y Vichada.</p> <p><b>Miércoles:</b> Cielo parcialmente nublado con lluvias en Vichada en la mañana y en la tarde, sobre el piedemonte de Meta y Casanare.</p>
AMAZONICA	<p><b>Martes:</b> En la mañana cielo parcialmente nublado y lluvias moderadas al Oriente de Caquetá y Guainía, no se descarta actividad eléctrica. En la tarde y noche aunque se prevén condiciones secas con cielo entre ligera y parcialmente cubierto, no se descartan precipitaciones ligeras en el Oriente de la región.</p> <p><b>Miércoles:</b> Aunque durante la jornada se estima cielo entre ligera y parcialmente nublado con predominio de tiempo seco, no se descartan lloviznas y lluvias ligeras durante la mañana y la tarde principalmente al oriente de la región, en Guainía, Vaupés y Oriente de Amazonas.</p>

## ALERTAS VIGENTES

Para mayor información sobre el Pronóstico del Estado del Tiempo, Informes Técnicos Diarios y Comunicados Especiales, e informes de otras áreas temáticas, tales como Hidrología, Deslizamientos de Tierra e Incendios, se sugiere consultar la siguiente dirección electrónica: [www.ideam.gov.co](http://www.ideam.gov.co)

### REGIÓN CARIBE

#### ALERTA ROJA INCENDIOS DE LA COBERTURA VEGETAL

Amenaza **muy alta** de ocurrencia de incendios de la cobertura vegetal en zonas de bosques, cultivos y pastos, localizados en los siguientes municipios y sectores aledaños:

**BOLÍVAR:** Arjona, Zambrano.  
**CESAR:** Astrea, San Diego, Valledupar.  
**LA GUAJIRA:** Albania, Barrancas, Dibulla, Hato Nuevo, Maicao, Manaure, Riohacha, Uribia.  
**MAGDALENA:** Plato, Santa Marta, Sitionuevo.

#### ALERTA NARANJA INCENDIOS DE LA COBERTURA VEGETAL

Amenaza **alta** de ocurrencia de incendios de la cobertura vegetal en zonas de bosques, cultivos y pastos, localizados en los siguientes municipios y sectores aledaños:

**BOLÍVAR:** El Carmen De Bolívar.  
**CESAR:** La Paz.  
**SUCRE:** San Onofre.

**Especial atención ameritan, Parque Nacional Natural Sierra Nevada De Santa Marta, Parque Nacional Natural Macuira y Vía Parque Isla de Salamanca.**

#### ALERTA AMARILLA PROBABILIDAD DE VENDAVALES

Para esta época del año es muy común la ocurrencia de vendavales por causa del periódico tránsito de ondas tropicales en la Región Caribe, especialmente en zonas de sabana o llanura estos fenómenos atmosféricos pueden alcanzar vientos entre moderados a fuertes que podrían destechar casas, tumbiar árboles o postes de energía entre otros daños. El IDEAM recomienda estar muy atentos y tomar las medidas preventivas necesarias durante los próximos días debido a la proximidad de una nueva onda tropical.

### REGIÓN ANDINA

#### ALERTA ROJA CONDICIONES SECAS Y CONSIDERABLE REDUCCIÓN DE LAS PRECIPITACIONES

Aunque es normal para la época del año (temporada seca), se observa que se presenta una marcada tendencia de reducción significativa de las lluvias, siendo más notoria ésta condición en los departamentos de Santander, Norte de Santander, Cundinamarca, Boyacá, Huila, Tolima, Valle del Cauca, Cauca y Nariño; de acuerdo a las tendencias meteorológicas para los próximos días, se espera tiempo seco en gran parte del país y déficit de lluvias en las regiones antes mencionadas. Como resultado de ésta situación se presentan restricciones de navegación (especialmente en las cuencas media y baja del río Magdalena), lo mismo que moderados desabastecimientos algunas de fuentes de acueductos. Se prevé que la anterior situación se extienda hasta mediados del mes de septiembre, período para el cual se estima comience la segunda temporada de lluvias en el país. Como respuesta a la situación anterior, se han presentado altas temperaturas, descenso brusco de los niveles de los ríos Cauca y Magdalena y sus afluentes, por lo cual el IDEAM advierte sobre la alta probabilidad de afectación por incendios forestales y sequías en los sectores antes mencionados, y hace un llamado de atención a las empresas operadoras de acueductos, a los operadores de acueductos veredales y al público en general, para una vigilancia de las reservas de agua y planeación y uso adecuado de la misma en los siguientes meses.

#### ALERTA ROJA INCENDIOS DE LA COBERTURA VEGETAL

Amenaza **muy alta** de ocurrencia de incendios de la cobertura vegetal en zonas de bosques, cultivos y pastos, localizados en los siguientes municipios y sectores aledaños:

**BOYACÁ:** Duitama, Floresta, Nobsa, Oicatá, Paipa, Ráquira, Sáchica, Santa Rosa De Viterbo, Sotaquirá, Susacón, Tibasosa, Tinjacá, Tuta, Villa De Leiva.  
**CALDAS:** Salamina.  
**CAUCA:** Balboa, Bolívar, Mercaderes, Miranda, Patía (El Bordo), Piendamó, Popayán, San Sebastián, Silvia, Sotará (Paísambá).  
**CUNDINAMARCA:** Anapoima, Anolaima, Apulo, Bojacá, Cachipay, El Rosal, Facatativá, Fusagasugá, Girardot, Guaduas, Pandi, Puerto Salgar, Quipile, Ricaurte, San Juan De Rio Seco, Zipacón.  
**HUILA:** Aipe, Algeciras, Baraya, Campoalegre, Colombia, Hobo, Íquira, Neiva, Palermo, Rivera, Santa María, Tello, Teruel, Villavieja, Yaguará.  
**NARIÑO:** Albán (San José), Aldana, Ancuyá, Arboleda (Berruecos), Belén, Buesaco, Chachagüí, Colón (Génova), Consacá, Cuaspud (Carlosama), Cumbal, El Peñol, El Tablón, El Tambo, Funes, Guachucal, Güaitarilla, Iles, Imués, Ipiales, La Cruz, La Florida, La Llanada, La Unión, Leiva, Linares, Los Andes (Sotomayor), Mallama (Piedrancha), Nariño, Ospina, Pasto, Policarpa, Providencia, Pupiales, Samaniego, San Bernardo, San Lorenzo, San Pedro De Cartago (Cartago), Sardoná, Santa Cruz (Guachavés), Sapuyes, Taminango, Tangua, Túquerres, Yacuanquer.  
**NORDE SANTANDER:** Ábrego.  
**SANTANDER:** Lebrija.

**TOLIMA:** Alpujarra, Alvarado, Armero (Guayabal), Ataco, Carmen De Apicalá, Chaparral, Coello, Coyaima, Cunday, Dolores, Espinal, Falan, Flandes, Guamo, Ibagué, Icononzo, Murillo, Natagaima, Piedras, Planadas, Prado, Purificación, Rioblanco, Rovira, Saldaña, San Luis, Suárez, Valle De San Juan, Villarrica.

**VALLE DEL CAUCA:** Buga, Candelaria, Florida, Guacarí, Palmira, Pradera.

**Especial atención ameritan, Parque Nacional Natural Las Hermosas, Parque Nacional Natural Nevado del Huila, Parque Nacional Natural Cordillera de los Picachos y Santuario de Fauna y Flora Galeras.**

#### ALERTA NARANJA INCENDIOS DE LA COBERTURA VEGETAL

Amenaza **alta** de ocurrencia de incendios de la cobertura vegetal en zonas de bosques, cultivos y pastos, localizados en los siguientes municipios y sectores aledaños:

**BOYACÁ:** Firavitoba, Muzo, Samacá.  
**CAUCA:** Argelia, Inzá, La Vega, Padilla, Páez (Belalcázar), Sucre, Totoró.  
**CUNDINAMARCA:** Beltrán, Funza, Pulí.  
**HUILA:** Pital, Tarqui.  
**NARIÑO:** Cumbitara, El Charco, El Rosario, Gualmatán, San Pablo.  
**SANTANDER:** Zapatoca.  
**TOLIMA:** Melgar.  
**VALLE DEL CAUCA:** Ginebra, San Pedro, Tuluá.

#### ALERTA NARANJA EL SERVICIO GEOLOGICO COLOMBIANO INFORMA DE CONDICIONES DE ALERTA NARANJA PARA LA ZONA DE INFLUENCIA DEL NEVADO DEL RUIZ.

De acuerdo con la información del Servicio Geológico Colombiano, se tiene probabilidad de caída de materiales y deslizamientos de laderas, condición que de presentarse, podría causar taponamiento y represamiento sobre corrientes en estribaciones del Nevado del Ruiz.

Los ríos Lagunilla y Guali presentan niveles estables durante la última semana.

Para mayor información se sugiere consultar la siguiente dirección del Observatorio de Manizales: <http://www.ingeominas.gov.co/Manizales.aspx>

#### ALERTA NARANJA DESLIZAMIENTOS DE TIERRA

Se pronostica amenaza moderada por deslizamientos de tierra en áreas inestables en jurisdicción de los municipios:

**ANTIOQUIA:** Cocorná, San Luis, San Francisco, Argelia y Nariño.  
**SANTANDER:** Chipatá, Contratación, El Carmen, El Guacamayo, Guepsa, La Paz, Landázuri, San Benito, Santa Helena del Opón y Vélez.

#### ALERTA AMARILLA NIVELES BAJOS CUENCA MEDIA RIO MAGDALENA

Se mantienen los niveles estables en el río Magdalena en Barrancabermeja. El IDEAM recomienda a las autoridades portuarias y fluviales permanecer vigilantes a la evolución del nivel durante los siguientes días, dado que predomina el descenso en los niveles del río y los principales afluentes de esta zona de la cuenca.

### REGIÓN ORINOQUIA

#### ALERTA ROJA INCENDIOS DE LA COBERTURA VEGETAL

Amenaza **muy alta** de ocurrencia de incendios de la cobertura vegetal en zonas de bosques, cultivos y pastos, localizados en los siguientes municipios y sectores aledaños:

**META:** La Macarena, Uribe.

#### ALERTA NARANJA DESLIZAMIENTOS DE TIERRA

Se pronostica amenaza moderada por deslizamientos de tierra en áreas inestables en jurisdicción de los municipios:

**NORDE SANTANDER:** Toledo, Chitagá y Labateca.  
**BOYACÁ:** Aquitania, Cubara, Páez y San Luis de Gaceno.  
**CASANARE:** Chámeza y Tauramena.  
**CUNDINAMARCA:** Guayabetal.  
**META:** Acacias, El Calvario, Restrepo y Villavicencio

## REGIÓN PÁCIFICA

### ALERTA NARANJA: DESLIZAMIENTOS DE TIERRA

Se pronostica amenaza moderada por deslizamientos de tierra en áreas inestables en jurisdicción de los municipios:

**CHOCÓ:** Alto Baudó (Pie de Pató), Bajo Baudó (Pizarro), Cértegui, El Cantón de San Pablo (Managrú), Istmina, Medio Baudó (Boca de Pepé), Medio San Juan (Andagoya), Río Iró (Santa Rita), Tadó y Unión Panamericana (Ánimas).

**VALLE DEL CAUCA:** Se Buenaventura y Dagua.

## REGIÓN AMAZÓNICA

### ALERTA ROJA: INCENDIOS DE LA COBERTURA VEGETAL

Amenaza **muy alta** de ocurrencia de incendios de la cobertura vegetal en zonas de bosques, cultivos y pastos, localizados en los siguientes municipios y sectores aledaños:

**CAQUETÁ:** San Vicente Del Caguán, Puerto Rico.

### ALERTA NARANJA: DESLIZAMIENTOS DE TIERRA

Se pronostica amenaza moderada por deslizamientos de tierra en áreas inestables en jurisdicción de los municipios:

**PUTUMAYO:** San Francisco, Mocoa y Villagarzón

## MAR CARIBE

### ALERTA NARANJA: OLEAJE Y VIENTO

Para el día de hoy en amplios sectores del centro y oriente Caribe colombiano, se estima altura del oleaje entre 3.0 y 4.0 metros; con una intensidad del viento entre 20 – 30 nudos (36 – 54 km/h). Por ende se recomienda a usuarios de pequeñas embarcaciones consultar con las Capitanías de puerto antes de zarpar.

### ALERTA AMARILLA: TIEMPO LLUVIOSO

Sobre gran parte del Occidente del Mar Caribe colombiano, en cercanías del Golfo de Urabá, se esperan precipitaciones entre moderadas y fuertes en algunos casos acompañadas de tormentas eléctricas y rachas de viento. Por tal razón se recomienda a usuarios de embarcaciones menores consultar con las Capitanías de puerto en zonas de inminente tempestad.

## OCÉANO PACÍFICO

### ALERTA AMARILLA: TIEMPO LLUVIOSO

Sobre gran parte del centro y norte del Océano Pacífico colombiano se esperan precipitaciones entre moderadas y fuertes durante la jornada con probabilidad en algunos casos de tormentas eléctricas y rachas de viento; lo que a su vez podría apoyar incrementos en la altura del oleaje. Por tal razón se recomienda a usuarios de embarcaciones menores consultar con las Capitanías de puerto en zonas de inminente tempestad.

### ALERTA AMARILLA: OLEAJE Y VIENTO

Mar adentro del Pacífico colombiano al Occidente de la Isla del Malpelo, se alerta sobre oleaje y viento con valores por encima de lo normal; la altura del oleaje oscilará entre 2.0 y 3.0 metros y la intensidad del viento alcanzará los 20 y 25 nudos (36 - 47 km/h). Se recomienda a pescadores y usuarios de embarcaciones menores consultar con las Capitanías de puerto.

**ALERTA ROJA. PARA TOMAR ACCIÓN** Advierte a los sistemas de prevención y atención de desastres sobre la amenaza que puede ocasionar un fenómeno con efectos adversos sobre la población, el cual requiere la atención inmediata por parte de la población y de los cuerpos de atención y socorro. Se emite una alerta sólo cuando la identificación de un evento extraordinario indique la probabilidad de amenaza inminente y cuando la gravedad del fenómeno implique la movilización de personas y equipos, interrumpiendo el normal desarrollo de sus actividades cotidianas.

**ALERTA NARANJA. PARA PREPARARSE** Indica la presencia de un fenómeno. No implica amenaza inmediata y como tanto es catalogado como un mensaje para informarse y prepararse. El aviso implica vigilancia continua ya que las condiciones son propicias para el desarrollo de un fenómeno, sin que se requiera permanecer alerta.

**ALERTA AMARILLA. PARA INFORMARSE** Es un mensaje oficial por el cual se difunde información. Por lo regular se refiere a eventos observados, reportados o registrados y puede contener algunos elementos de pronóstico a manera de orientación. Por sus características pretéritas y futuras difiere del aviso y de la alerta, y por lo general no está encaminado a alertar sino a informar.

**CONDICIONES NORMALES** La información que se suministra se encuentra dentro de los rangos normales.

°C: grados Celsius

m: metros

mm: milímetros

msnm: metros sobre nivel del mar

KPH: kilómetros por hora

GOES: Geostationary Operational Environmental Satellites (Satélite Geostacionario Operacional Ambiental).

GOES-13 es el designado GOES-Este, localizado en 75° W sobre el ecuador geográfico.

PNN: Parque Nacional Natural

SFF: Santuario de Fauna y Flora

Ricardo Lozano Picón, Director General  
Julían Corrales, Jefe Oficina de Pronósticos y Alertas  
Juan Francisco Alameda, Coordinador de Alertas Ambientales  
\*\*\*\*\*

Profesionales en turno:

Carlos PINZON, Alejandro SUAREZ, Alejandro URIBE, Araminta VEGA, Nelsy VERDUGO, Jairo SALAZAR, Eliana RINCON.

Internet: <http://www.ideam.gov.co>

Correo electrónico [servicio@ideam.gov.co](mailto:servicio@ideam.gov.co) \* [alertasideam@ideam.gov.co](mailto:alertasideam@ideam.gov.co)

Carrera 10 N° 20 - 30 \*\* Piso 9, Bogotá, D.C.

Teléfono: 3421586.