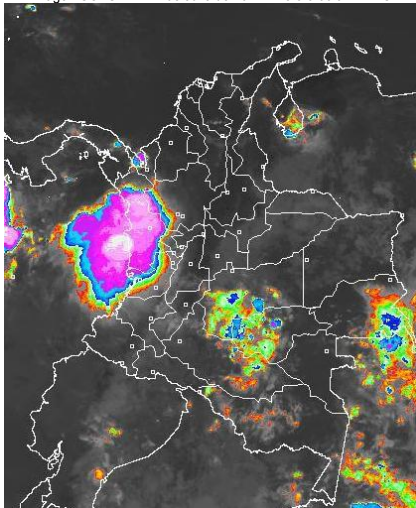


CONDICIONES HIDROMETEOROLÓGICAS ACTUALES

Se espera condiciones lluviosas al norte de la región Pacífica, Oriente de la Orinoquia y Amazonia, condiciones menos lluviosas al norte de la región Andina, el resto del país condiciones secas. Se mantendrá la **ALERTA ROJA** por incendios de la cobertura vegetal, en algunas zonas puntuales de las regiones Caribe y Andina. **ALERTA ROJA** por deslizamientos de tierra en varios sectores inestables de la región Orinoquia y Amazónica.

IMAGEN SATELITAL

Imagen GOES-14 * 17 de Julio de 2012 * Hora 9:00 a.m. HLC



PRONÓSTICO CONDICIONES METEOROLÓGICAS ESPECIALES

ÁREA DEL VOLCÁN CERRO MACHÍN (coordenadas: 4.80 - 75.62)			
Cielo ligeramente cubierto con predominio de tiempo seco a lo largo de la jornada. Servicio Geológico Colombiano lo reporta en NIVEL AMARILLO (III): CAMBIOS EN EL COMPORTAMIENTO DE LA ACTIVIDAD VOLCÁNICA			
ELEVACIÓN (pies)	DIRECCIÓN	VELOCIDAD	
		NUDOS	KPH
10,000	SURESTE	10 - 15	18 - 27
18,000	ESTE	15 - 20	27 - 37
24,000	ESTE	15 - 20	27 - 37
30,000	ESTE	10 - 15	18 - 27
ÁREA DEL VOLCÁN NEVADO DEL HUILA (coordenadas: 2.92 - 76.05)			
Cielo parcialmente nublado y lloviznas ocasionales. Servicio Geológico Colombiano lo reporta en NIVEL AMARILLO (III): CAMBIOS EN EL COMPORTAMIENTO DE LA ACTIVIDAD VOLCÁNICA			
ELEVACIÓN (pies)	DIRECCIÓN	VELOCIDAD	
		NUDOS	KPH
10,000	SURESTE	10 - 15	18 - 27
18,000	ESTE	15	27
24,000	ESTE	10 - 15	18 - 27
30,000	ESTE	10 - 15	18 - 27
ÁREA DEL VOLCÁN GALERAS (coordenadas: 1.55 - 77.37)			
Cielo entre ligeramente nublado y parcialmente nublado con predominio de tiempo seco Servicio Geológico Colombiano lo reporta en NIVEL AMARILLO (III): CAMBIOS EN EL COMPORTAMIENTO DE LA ACTIVIDAD VOLCÁNICA			
ELEVACIÓN (pies)	DIRECCIÓN	VELOCIDAD	
		NUDOS	KPH
10,000	SURESTE	15 - 20	27 - 37
18,000	ESTE	10 - 15	18 - 27
24,000	ESTE	15 - 20	27 - 37
30,000	ESTE	15 - 20	27 - 37
ÁREA DEL VOLCÁN DEL RUIZ (coordenadas: 4.89 - 75.32)			
Cielo ligeramente nublado con predominio de tiempo. Servicio Geológico Colombiano lo reporta en NIVEL NARANJA (II): CAMBIOS EN EL COMPORTAMIENTO DE LA ACTIVIDAD VOLCÁNICA			
ELEVACIÓN (pies)	DIRECCIÓN	VELOCIDAD	
		NUDOS	KPH
10,000	SURESTE	5 - 10	9 - 18
18,000	ESTE	15 - 20	27 - 37
24,000	ESTE	15 - 20	27 - 37
30,000	ESTE	10 - 15	18 - 27

LO MÁS DESTACADO

ALERTA ROJA. PARA TOMAR ACCIÓN **ALERTA NARANJA. PARA PREPARARSE** **ALERTA AMARILLA. PARA INFORMARSE**

- Las lluvias se concentraron especialmente en la región Caribe y Orinoquia, el mayor registro se presentó en el municipio de **Sahagún (Córdoba) con 67.0 mm.**
- ALERTA ROJA**, por amenaza muy alta de incendios de la cobertura vegetal en algunos sectores de las regiones Andina y Caribe.
- ALERTA ROJA**, debido a las condiciones de reducción significativa de las lluvias en los Santanderes, Cundinamarca, Boyacá, Huila, Tolima, Valle del Cauca, Cauca y Nariño, y de acuerdo a las tendencias meteorológicas para los próximos días, se espera tiempo seco en gran parte del país y déficit de lluvias en las regiones antes mencionadas. Como resultado de ésta situación se presentan restricciones de navegación (especialmente en las cuencas media y baja del río Magdalena), lo mismo que moderados desabastecimientos en algunos ríos que sirven de fuente de captación para algunos acueductos.
- ALERTA ROJA**, por deslizamientos de tierra en zonas inestables de las regiones Orinoquia y Amazónica.
- ALERTA NARANJA**, Por niveles altos y cercanos a cotas de inundación en el río Meta entre Puerto López y Cabuyaro. Esta alerta se extiende a algunos ríos del piedemonte llanero como son: Guayuriba, Humea, Güejar y el Guayabero
- ALERTA AMARILLA**, En el río San Jorge, por descenso de los niveles en Montelíbano y se recomienda estar atentos al tránsito de la onda de crecida que supero la cota de afectación en esta población hace 3 días, se previene a pobladores ribereños aguas abajo.
- ALERTA AMARILLA**, Por la probabilidad de vendavales en la región Caribe, especialmente en zonas de sabana, esto debido al tránsito de ondas tropicales normales para la época.

TEMPERATURAS MÁXIMAS

A continuación se relacionan los municipios donde se presentaron temperaturas iguales o superiores a 35.0°C:

DEPARTAMENTO	MUNICIPIOS
BOLIVAR	Carmen de Bolívar (35.0°C), María la Baja (36.4°C)
CAUCA	Mercaderes (36.8°C)
CESAR	Valledupar (36.0°C), Agustín Codazzi (37.0°C)
CORDOBA	Montería (35.0°C)
CUNDINAMARCA	Puerto Salgar (38.0°C)
HUILA	Neiva (35.6°C), Palermo (35.2°C), Baraya (35.0°C), Villavieja (36.2°C)
LA GUAJIRA	Manaure (38.4°C), Urumitá (37.0°C), Uribia (35.2°C), Albania (36.2°C)
NORTE DE SANTANDER	Sardinata (35.0°C)
TOLIMA	Ambalema (36.2°C), Flandes (36.8°C), Valle de San Juan (35.0°C)
SANTANDER	Sabana de Torres (36.2°C)

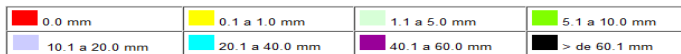
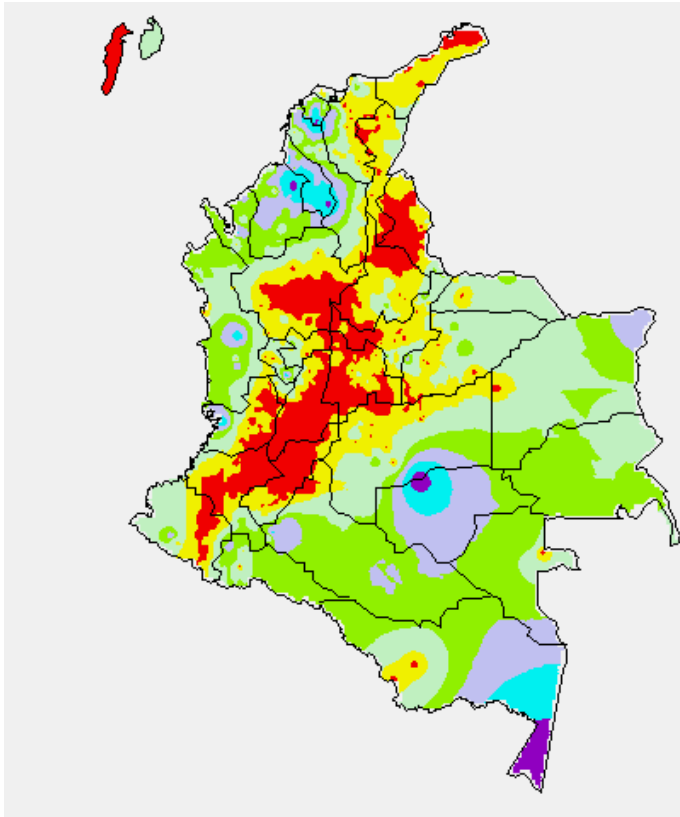
PRECIPITACIONES

A continuación se relacionan los municipios donde en las últimas 24 horas se registraron precipitaciones iguales o superiores a 30 mm:

DEPARTAMENTO	MUNICIPIOS
AMAZONAS	Leticia (53.5)
ANTIOQUIA	Apartadó (38.5)
ATLANTICO	Suán (48.0), Candelaria (40.0), Campo de la Cruz (45.0), Sabanalarga (32.0)
BOLIVAR	San Estanislao (31.0)
CORDOBA	Sahagún (67.0), Chinú (38.0)
GUAVIARE	San José del Guaviare (54.0)
SUCRE	San Benito Abad (33.6), Sucre (32.0), Majagual (45.0)

MAPA DE PRECIPITACIÓN DIARIA

Desde las 7:00 a.m. del lunes 16 de julio hasta las 7:00 a.m. del martes 17 de julio de 2012.



ESTADO DE LOS EMBALSES

A continuación se relacionan los volúmenes útiles diarios (expresados en porcentaje) de reservas de algunos embalses de acuerdo con información consultada en XM:

EMBALSE	DEPARTAMENTO	VOLUMEN ÚTIL DIARIO (%)
MIEL I	Caldas	74.25
MIRAFLORES	Antioquia	92.34
EL PEÑOL	Antioquia	98.66
PLAYAS	Antioquia	81.45
PORCE II	Antioquia	46.61
PORCE III	Antioquia	77.44
PUNCHINÁ	Antioquia	68.03
RIOGRANDE 2	Antioquia	98.72
SAN LORENZO	Antioquia	48.55
TRONERAS	Antioquia	70.29
URRÁ I	Córdoba	57.67
AGREGADO BOGOTÁ	Cundinamarca	78.50
BETANIA	Huila	59.78
MUÑA	Cundinamarca	68.77
PRADO	Tolima	74.52
CHUZA	Cundinamarca	79.69
ESMERALDA	Boyacá	95.52
GUAVIO	Cundinamarca	97.94
ALTO ANCHICAYÁ	Valle del Cauca	35.97
CALIMA 1	Valle del Cauca	88.91
SALVAJINA	Cauca	54.72
NEUSA	Cundinamarca	71.04
SISGA	Cundinamarca	71.65
TOMINÉ	Cundinamarca	80.79

PRONÓSTICO METEOROLÓGICO

REGIÓN	PRONÓSTICO
SABANA DE BOGOTÁ	Martes: En la mañana y algunas horas de la tarde cielo parcialmente nublado con condiciones secas. Al finalizar la jornada e inicios de la noche no se descartan lloviznas hacia el Oriente de la ciudad y de la Sabana. En la noche las lloviznas se concentraran en el Noroccidente de la Sabana. Miércoles: Cielo parcialmente nublado. En la mañana se esperan lloviznas hacia los cerros orientales y sur de la Sabana y de la ciudad. Durante la tarde, aumento de la nubosidad y lluvias ligeras hacia el sur y oriente de la Sabana.
ANDINA	Martes: En horas de la mañana cielo parcialmente nublado y tiempo seco en gran parte de la región. Aunque no se descartan lluvias en sectores de Antioquia y Eje Cafetero. En horas de la tarde cielo parcialmente nublado con lluvias ligeras en sectores de Antioquia, Los Santanderes y Eje Cafetero. En la noche se esperan lluvias moderadas en sectores de Los Santanderes, Boyacá y Antioquia. Miércoles: En la mañana, Cielo parcialmente nublado y lloviznas en los Santanderes, Cundinamarca y eje Cafetero. En la tarde aumento de la nubosidad, lluvias en Antioquia, Tolima y los Santanderes, lloviznas en Huila y Boyacá. En la noche lluvias más intensas en Huila, Cauca y los Santanderes.
CARIBE	Martes: Durante la mañana se estiman condiciones de cielo parcialmente nublado con predominio de tiempo seco excepto en sectores del Urabá y Bolívar donde se pueden presentar lluvias ligeras. En horas de la tarde y noche, aumento de nubosidad con lluvias entre moderadas y fuertes en sectores del Sur de la Guajira, Norte de Cesar, Estribaciones de la Sierra Nevada de Santa Marta y Córdoba. Lluvias menos intensas en amplios sectores de Sucre y Bolívar. Miércoles: Se estiman precipitaciones de carácter moderado y fuerte, especialmente en horas de la tarde y noche, en sectores de las Estribaciones de la Sierra Nevada de Santa Marta, Cesar, Bolívar, Córdoba y Urabá.
ARCHIPIÉLAGO DE SAN ANDRÉS, PROVIDENCIA Y SANTA CATALINA	Martes: En el transcurso de la jornada son estimadas precipitaciones ligeras principalmente en la tarde y noche con mayor incidencia en San Andrés. Miércoles: A lo largo de la jornada, cielo parcialmente nublado con lluvias en horas de la tarde.
MAR CARIBE	Martes: En gran parte de la zona marítima nacional se esperan condiciones secas con excepción del área de San Andrés y Providencia donde son posibles algunas precipitaciones al final de la mañana y durante la tarde. Miércoles: Cielo parcialmente cubierto, las lluvias más fuertes se concentrarán frente al Golfo de Urabá y del Litoral Central.
PACÍFICA	Martes: En horas de la mañana lluvias entre moderadas y fuertes en amplios sectores de Choco y Valle. En horas de la tarde y noche lluvias entre moderadas y fuertes en amplios sectores de Choco y litoral de Valle y Cauca principalmente. Miércoles: A lo largo de la jornada, cielo parcialmente nublado, se estiman lluvias entre moderadas y fuertes en Choco y menos intensas en sectores de Valle y Cauca, en la tarde y noche especialmente.
INSULAR PACÍFICA	Martes: En Malpelo se prevé tiempo seco y en Gorgona son pronosticadas lluvias entre ligeras a moderadas con posibilidad de tormentas eléctricas. Miércoles: Se prevé cielo parcialmente nublado con lloviznas en la tarde y noche.
OCEANO PACÍFICO	Martes: Para el día de hoy las lluvias se concentraran en varios sectores del Centro y Norte del Pacífico colombiano, en el Sur por el contrario predominará el tiempo seco. Miércoles: Cielo mayormente cubierto, con lluvias de variada intensidad durante la jornada a lo largo de la zona marítima, las más intensas frente al litoral de Chocó y Cauca.
ORINOQUIA	Martes: Cielo entre parcialmente nublado y nublado con condiciones secas en la mañana en la región, excepto en el sur del Meta donde se presentaran lluvias ligeras. En la tarde y noche lluvias en sectores de Arauca, Piedemonte Llanero y Oriente del Vichada. Miércoles: A lo largo de la jornada cielo seminublado, las lluvias más intensas se manifestaran en horas de la tarde en sectores de Vichada, Arauca y Meta.
AMAZONICA	Martes: A lo largo de la jornada cielo entre parcial y mayormente cubierto con lluvias entre ligeras y moderadas principalmente en sectores del Amazonas, Guainía, Putumayo, Vaupés y Guaviare. Las precipitaciones más fuertes se estiman en las horas de la tarde y de la noche. Miércoles: En la mañana cielo parcialmente nublado con lluvias en el sectores del Piedemonte, Vaupés y Amazonas. En la tarde y noche, cielo seminublado, con las lluvias más intensas hacia sectores de Vaupés, Amazonas y Guaviare.

ALERTAS VIGENTES

Para mayor información sobre el Pronóstico del Estado del Tiempo, Informes Técnicos Diarios y Comunicados Especiales, e informes de otras áreas temáticas, tales como Hidrología, Deslizamientos de Tierra e Incendios, se sugiere consultar la siguiente dirección electrónica: www.ideam.gov.co

REGIÓN CARIBE

ALERTA ROJA: INCENDIOS DE LA COBERTURA VEGETAL

Amenaza **muy alta** de ocurrencia de incendios de la cobertura vegetal en zonas de bosques, cultivos y pastos, localizados en los siguientes municipios y sectores aledaños:

CESAR: Astrea, El Paso.

LA GUAJIRA: Albania, Barrancas, Hato Nuevo, Maicao, Manaure, Riohacha, Uribia.

MAGDALENA: Santa Marta.

ALERTA NARANJA INCENDIOS DE LA COBERTURA VEGETAL

Amenaza **alta** de ocurrencia de incendios de la cobertura vegetal en zonas de bosques, cultivos y pastos, localizados en los siguientes municipios y sectores aledaños:

CESAR: Valledupar.

BOLÍVAR: Santa Catalina.

Especial atención ameritan Parque Nacional Natural Macuira y Vía Parque Isla de Salamanca.

ALERTA AMARILLA CRECIENTE SÚBITA SOBRE EL RÍO SAN JORGE

El nivel del río San Jorge a la altura de Montelíbano ha descendido hasta niveles medios, por lo que se recomienda reducir el nivel de alarma a Amarilla, pero se recomienda estar atentos al tránsito de la onda de creciente hacia aguas abajo especialmente en el sector Montelíbano - La Apartada - Ayapel, en el departamento de Córdoba. También se resalta la posibilidad de ocurrencia de anegamientos en el municipio de Buenavista (Córdoba), especialmente en los corregimientos de Coyongo, Puerto Córdoba, Los Zambos e Isla Roja; para éste sector no solamente se presentan incrementos del río San Jorge, sino de varios de sus afluentes (se destacan Quebrada San Lorenzo y los Caños Los Zambos y Las Catas).

ALERTA AMARILLA PROBABILIDAD DE VENDAVALES

Para esta época del año es muy común la ocurrencia de vendavales por causa del periódico tránsito de ondas tropicales en la Región Caribe, especialmente en zonas de sabana o llanura estos fenómenos atmosféricos pueden alcanzar vientos entre moderados a fuertes que podrían destechar casas, tumbar árboles o postes de energía entre otros daños. El IDEAM recomienda estar muy atentos y tomar las medidas preventivas necesarias durante los próximos días debido a la proximidad de una nueva onda tropical.

REGIÓN ANDINA

ALERTA ROJA: CONDICIONES SECAS Y CONSIDERABLE REDUCCIÓN DE LAS PRECIPITACIONES

Aunque es normal para la época del año (temporada seca), se observa que se presenta una marcada tendencia de reducción significativa de las lluvias, siendo más notoria ésta condición en los departamentos de Santander, Norte de Santander, Cundinamarca, Boyacá, Huila, Tolima, Valle del Cauca, Cauca y Nariño; de acuerdo a las tendencias meteorológicas para los próximos días, se espera tiempo seco en gran parte del país y déficit de lluvias en las regiones antes mencionadas. Como resultado de ésta situación se presentan restricciones de navegación (especialmente en las cuencas media y baja del río Magdalena), lo mismo que moderados desabastecimientos de agua en algunos acueductos. Se prevé que la anterior situación se extienda hasta mediados del mes de septiembre, período para el cual se estima comience la segunda temporada de lluvias en el país. Como respuesta a la situación anterior, se han presentado altas temperaturas, descenso brusco de los niveles de los ríos Cauca y Magdalena y sus afluentes, por lo cual el IDEAM advierte sobre la alta probabilidad de afectación por incendios forestales y sequías en los sectores antes mencionados, y hace un llamado de atención a las empresas operadoras de acueductos, a los operadores de acueductos veredales y al público en general, para que realicen un monitoreo constante de las reservas de agua y planeación y uso adecuado de la mismas en los siguientes meses.

ALERTA ROJA: INCENDIOS DE LA COBERTURA VEGETAL

Amenaza **muy alta** de ocurrencia de incendios de la cobertura vegetal en zonas de bosques, cultivos y pastos, localizados en los siguientes municipios y sectores aledaños:

CAUCA: Balboa, Bolívar, Cajibío, El Tambo, La Sierra, Mercaderes, Morales, Patía (El Bordo), Popayán, Puracé (Coconuco), Rosas, San Sebastián, Silvia, Sotará (Paispambá), Timbio, Totoró.

NARIÑO: Albán (San José), Arboleda (Berruecos), Belén, Buesaco, Chachagüí, Colón (Génova), Cumbitara, El Peñol, El Tablón, El Tambo, Funes, Güaitarilla, Imués, La Cruz, La Florida, La Llanada, La Unión, Leiva, Linares, Los Andes (Sotomayor), Mallama (Piedrancha), Nariño, Ospina, Pasto, Policarpa, Samaniego, San Bernardo, San Lorenzo, San Pablo, San Pedro De Cartago (Cartago), Sandoná, Santa Cruz (Guachavés), Sapuyes, Taminango, Tangua, Túquerres, Yacuanquer.

NORTE DE SANTANDER: La Playa, Ocaña, Sardinata.

SANTANDER: Capitanejo, Cerrito, Tona.

VALLE DEL CAUCA: Jamundí.

Especial atención ameritan, Parque Nacional Natural Puracé y Santuario de Fauna y Flora Galeras.

ALERTA NARANJA INCENDIOS DE LA COBERTURA VEGETAL

Amenaza **alta** de ocurrencia de incendios de la cobertura vegetal en zonas de bosques, cultivos y pastos, localizados en los siguientes municipios y sectores aledaños:

CAUCA: Caldono, Jambaló.

NARIÑO: Guachucal, Pupiales.

NORTE DE SANTANDER: Ábrego.

ALERTA NARANJA: EL SERVICIO GEOLOGICO COLOMBIANO INFORMA DE CONDICIONES DE ALERTA NARANJA PARA LA ZONA DE INFLUENCIA DEL NEVADO DEL RUIZ.

De acuerdo con la información del Servicio Geológico Colombiano, se tiene probabilidad de caída de materiales y deslizamientos de laderas, condición que de presentarse, podría causar taponamiento y represamiento sobre corrientes en estribaciones del Nevado del Ruiz.

Los ríos Chinchiná, Lagunilla, Recio y Gualí presentan niveles estables durante la última semana.

Para mayor información se sugiere consultar la siguiente dirección del Observatorio de Manizales: <http://www.ingeoimas.gov.co/Manizales.aspx>

ALERTA AMARILLA NIVELES BAJOS CUENCA MEDIA DEL RIO MAGDALENA

Se mantienen estables los niveles en el río Magdalena en Barrancabermeja. El IDEAM recomienda a las autoridades portuarias y fluviales permanecer vigilantes a la evolución del nivel durante los siguientes días, dado que predominan los valores bajos en los niveles del río y los principales afluentes de esta zona de la cuenca.

REGIÓN ORINOQUIA

ALERTA ROJA: DESLIZAMIENTOS DE TIERRA

Se pronostica amenaza alta por deslizamientos de tierra en áreas inestables en jurisdicción de los municipios:

CASANARE: Chámeza, Recetor y Tauramena.

BOYACÁ: Aquitania, Campo Hermoso, Santa María, Miraflores, Rondón, Pajarito, Tibaná y San Luis de Gaceno.

META: Acacias, Cubarral, Guamal, El Calvario, El Castillo, El Dorado, Guamal, La Macarena, Lejanías, Restrepo, San Juanito y Villavicencio.

CUNDINAMARCA: Quetame, Guayabetal, Gutiérrez, Machera, Guachetá, Medina y Paratebueno.

ALERTA NARANJA CRECIENTES SÚBITAS EN RÍOS DEL PIEDEMONTE LLANERO

En los últimos días se han registrado algunas precipitaciones importantes en los departamentos de Meta y Casanare, lo que ha ocasionado ascensos súbitos moderados en los niveles de los ríos de esta región con valores por debajo de la cota de afectación especialmente en los ríos del Piedemonte llanero como: Guayuriba, Humea, Güejar y Guayabero. Por tanto debido a la probabilidad que persistan las lluvias a lo largo de estos sectores se sugiere estar atento a la eventualidad de nuevas crecientes súbitas a lo largo de estos ríos.

De igual manera se sugiere estar atentos a la evolución de los niveles de los ríos Casanare y Arauca, en su cauce principal y afluentes, ya que se esperan se intensifiquen las lluvias en estos sectores.

ALERTA NARANJA INCENDIOS DE LA COBERTURA VEGETAL

Amenaza **alta** de ocurrencia de incendios de la cobertura vegetal en zonas de bosques, cultivos y pastos, localizados en los siguientes municipios y sectores aledaños:

ARAUCA: Tame.

ALERTA NARANJA DESLIZAMIENTOS DE TIERRA

Se pronostica amenaza moderada por deslizamientos de tierra en áreas inestables en jurisdicción de los municipios:

BOYACÁ: Chivor, Páez, Rondón y Pisba.

CASANARE: Aguazul, Sabanalarga.

META: Cumaral.

CUNDINAMARCA: Ubalá.

ALERTA NARANJA NIVELES ALTOS RÍO META

Como resultado de las lluvias registradas a lo largo de la cuenca en los últimos días y a los ascensos importantes de los niveles en varios de sus afluentes, se mantienen en valores altos los niveles en el río Meta en el trayecto entre Puerto López y Cabuyaro. Por tanto, debido a la probabilidad que persistan las lluvias a lo largo de la cuenca se recomienda permanecer atentos a la evolución de este evento.

REGIÓN PÁCIFICA

CONDICIONES NORMALES

REGIÓN AMAZÓNICA

ALERTA ROJA DESLIZAMIENTOS DE TIERRA

Se pronostica amenaza alta por deslizamientos de tierra en áreas inestables en jurisdicción de los municipios:

PUTUMAYO: Mocoa y Villagarzón.

MAR CARIBE

ALERTA NARANJA OLEAJE Y VIENTO

Para el día de hoy en amplios sectores del mar Caribe colombiano, especialmente en alta mar se prevén condiciones de peligro para la travesía de pequeñas embarcaciones, por cuenta del oleaje que variará entre 2.0 – 4.0 metros y el viento que oscilará entre 25 - 35 nudos (46 - 65 km/h) con probabilidad de rachas mayores. Se recomienda a usuarios consultar con las Capitanías de puerto al transitar por el área. En el litoral Caribe colombiano se presentan vientos entre los 20 y 25 nudos (37 – 46 km/h), con ráfagas de hasta 30 nudos (56 km/h), la altura del oleaje oscilará entre los 1.5 y 2.0 metros. Se recomienda extremar las medidas de seguridad para el flujo de bañistas en las playas por fuerte viento y oleaje.

OCÉANO PACÍFICO

ALERTA AMARILLA: TIEMPO LLUVIOSO

Sobre amplios sectores de la zona Marítima Nacional, tanto en alta mar como en cercanía a las costas, se esperan condiciones de tiempo lluvioso con probabilidad de tormenta eléctrica y rachas de viento, se recomienda a pescadores y usuarios de pequeñas embarcaciones consultar con las Capitanías de Puerto antes de zarpar ante inminente tempestad.

ALERTA ROJA. PARA TOMAR ACCIÓN Advierte a los sistemas de prevención y atención de desastres sobre la amenaza que puede ocasionar un fenómeno con efectos adversos sobre la población, el cual requiere la atención inmediata por parte de la población y de los cuerpos de atención y socorro. Se emite una alerta sólo cuando la identificación de un evento extraordinario indique la probabilidad de amenaza inminente y cuando la gravedad del fenómeno implique la movilización de personas y equipos, interrumpiendo el normal desarrollo de sus actividades cotidianas.

ALERTA NARANJA. PARA PREPARARSE Indica la presencia de un fenómeno. No implica amenaza inmediata y como tanto es catalogado como un mensaje para informarse y prepararse. El aviso implica vigilancia continua ya que las condiciones son propicias para el desarrollo de un fenómeno, sin que se requiera permanecer alerta.

ALERTA AMARILLA. PARA INFORMARSE Es un mensaje oficial por el cual se difunde información. Por lo regular se refiere a eventos observados, reportados o registrados y puede contener algunos elementos de pronóstico a manera de orientación. Por sus características pretéritas y futuras difiere del aviso de la alerta, y por lo general no está encaminado a alertar sino a informar.

CONDICIONES NORMALES La información que se suministra se encuentra dentro de los rangos normales.

°C: grados Celsius

m: metros

mm: milímetros

msnm: metros sobre nivel del mar

KPH: kilómetros por hora

GOES: Geostationary Operational Environmental Satellites (Satélite Geoestacionario Operacional Ambiental).

GOES-13 es el designado GOES-Este, localizado en 75° W sobre el ecuador geográfico.

PNN: Parque Nacional Natural

SFF: Santuario de Fauna y Flora

Ricardo Lozano Picón, Director General
Julián Corrales, Jefe Oficina de Pronósticos y Alertas
Juan Francisco Alameda, Coordinador de Alertas Ambientales

Profesionales en turno:
Carlos PINZÓN, Leidy RODRIGUEZ, Alejandro URIBE, Freddy GARRIDO, Patricia MESA,
Jairo SALAZAR, Gloria ARANGO.
Internet: <http://www.ideam.gov.co>
Correo electrónico servicio@ideam.gov.co * alertasideam@ideam.gov.co
Carrera 10 N° 20 - 30 ** Piso 9, Bogotá, D.C.
Teléfono: 3421586.