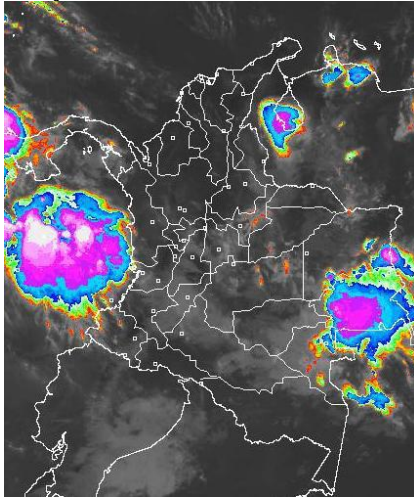


CONDICIONES HIDROMETEOROLÓGICAS ACTUALES

En amplios sectores del territorio nacional se mantendrán las condiciones de cielo parcialmente nublado, las lluvias más intensas se registrarán en el Suroccidente del la Región Caribe, Norte de la Pacífica y Orinoquía. Dicha condición, se prevé que se presente principalmente en las horas de la tarde, noche y madrugada de mañana. **ALERTA ROJA** por incendios de la cobertura vegetal, en la Región Andina y en algunos sectores de la región Caribe y Orinoquía. **ALERTA ROJA** por afectaciones por inundaciones en el río Putumayo.

IMAGEN SATELITAL

Imagen GOES-14 * 24 de Julio de 2012 * Hora 9:00 a.m. HLC



PRONÓSTICO CONDICIONES METEOROLÓGICAS ESPECIALES

ÁREA DEL VOLCÁN CERRO MACHÍN (coordenadas: 4.80 - 75.62)

A lo largo de la jornada, cielo parcialmente nublado con predominio de tiempo seco; al finalizar la tarde y en horas de la noche lluvias ligeras.

Servicio Geológico Colombiano lo reporta en **NIVEL AMARILLO (III): CAMBIOS EN EL COMPORTAMIENTO DE LA ACTIVIDAD VOLCÁNICA**

ELEVACIÓN (pies)	DIRECCIÓN	VELOCIDAD	
		NUDOS	KPH
10,000	SURESTE	10	18
18,000	SURESTE	25 - 30	46 - 56
24,000	SURESTE	25 - 30	46 - 56
30,000	SURESTE	10 - 15	18 - 28

ÁREA DEL VOLCÁN NEVADO DEL HUILA (coordenadas: 2.92 - 76.05)

Se prevé cielo parcialmente nublado con predominio de tiempo seco; se esperan precipitaciones de carácter ligero en horas de la noche.

Servicio Geológico Colombiano lo reporta en **NIVEL AMARILLO (III): CAMBIOS EN EL COMPORTAMIENTO DE LA ACTIVIDAD VOLCÁNICA**

ELEVACIÓN (pies)	DIRECCIÓN	VELOCIDAD	
		NUDOS	KPH
10,000	SURESTE	10 - 15	18 - 28
18,000	SURESTE	30 - 35	56 - 65
24,000	SURESTE	15 - 20	18 - 37
30,000	ESTE	10	18

ÁREA DEL VOLCÁN GALERAS (coordenadas: 1.55 - 77.37)

Durante la jornada se espera cielo parcialmente cubierto con predominio de tiempo seco.

Servicio Geológico Colombiano lo reporta en **NIVEL AMARILLO (III): CAMBIOS EN EL COMPORTAMIENTO DE LA ACTIVIDAD VOLCÁNICA**

ELEVACIÓN (pies)	DIRECCIÓN	VELOCIDAD	
		NUDOS	KPH
10,000	SURESTE	15 - 20	28 - 37
18,000	ESTE	20 - 25	37 - 46
24,000	SURESTE	25 - 30	46 - 56
30,000	NORTE	5	9

ÁREA DEL VOLCÁN DEL RUÍZ (coordenadas: 4.89 - 75.32)

Se prevé cielo parcialmente nublado, con probabilidad de lluvias ligeras durante la jornada

Servicio Geológico Colombiano lo reporta en **NIVEL NARANJA (II): CAMBIOS EN EL COMPORTAMIENTO DE LA ACTIVIDAD VOLCÁNICA**

ELEVACIÓN (pies)	DIRECCIÓN	VELOCIDAD	
		NUDOS	KPH
10,000	SURESTE	5 - 10	9 - 18
18,000	SURESTE	25 - 30	46 - 56
24,000	SURESTE	25 - 30	46 - 56
30,000	SURESTE	10 - 15	18 - 28

LO MÁS DESTACADO

ALERTA ROJA. PARA TOMAR ACCIÓN **ALERTA NARANJA. PARA PREPARARSE** **ALERTA AMARILLA. PARA INFORMARSE**

- Las lluvias de mayor consideración se registraron en las regiones Andina, Orinoquía y Amazonia, alcanzando el mayor volumen en el municipio de **Mocoa (Putumayo) con 84.0 mm.**
- ALERTA ROJA** por amenaza muy alta de incendios de la cobertura vegetal en algunos sectores de las regiones Andina, Orinoquía y Caribe.
- ALERTA ROJA**, debido a las condiciones de reducción significativa de las lluvias en los Santanderes, Cundinamarca, Boyacá, Huila, Tolima, Valle del Cauca, Cauca y Nariño, y de acuerdo a las tendencias meteorológicas para los próximos días, se espera tiempo seco en gran parte del país y déficit de lluvias en las regiones antes mencionadas. Pueden presentarse moderados desabastecimientos en algunos ríos que sirven de fuente de captación para algunos acueductos.
- ALERTA ROJA**, por afectaciones ocasionadas por inundaciones del río Putumayo en Puerto Asís y otras poblaciones ribereñas.
- ALERTA NARANJA** por la ocurrencia de crecientes súbitas, que en días anteriores superaron la cota de inundación en el río Guayabero, piedemonte llanero.
- ALERTA AMARILLA**. Por la probabilidad de vendavales en la región Caribe, especialmente en zonas de sabana, esto debido al tránsito de ondas tropicales normales para la época.

TEMPERATURAS MÁXIMAS

A continuación se relacionan los municipios donde se presentaron temperaturas iguales o superiores a 35.0°C:

DEPARTAMENTO	MUNICIPIOS
BOLIVAR	Carmen de Bolívar (36.0°C), María la Baja (36.4°C), Zambrano (36.0°C)
CESAR	Agustín Codazzi (35.6°C), Valledupar (37.2°C)
CUNDINAMARCA	Puerto Salgar (39.8°C)
LA GUAJIRA	Riohacha (36.2°C), Maicao (35.4°C)
MAGDALENA	Zona Bananera (35.6°C), Privajay (36.0°C)
TOLIMA	Ambalema (36.4°C), Saldaña (35.0°C)

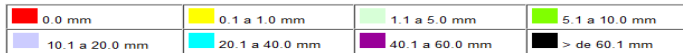
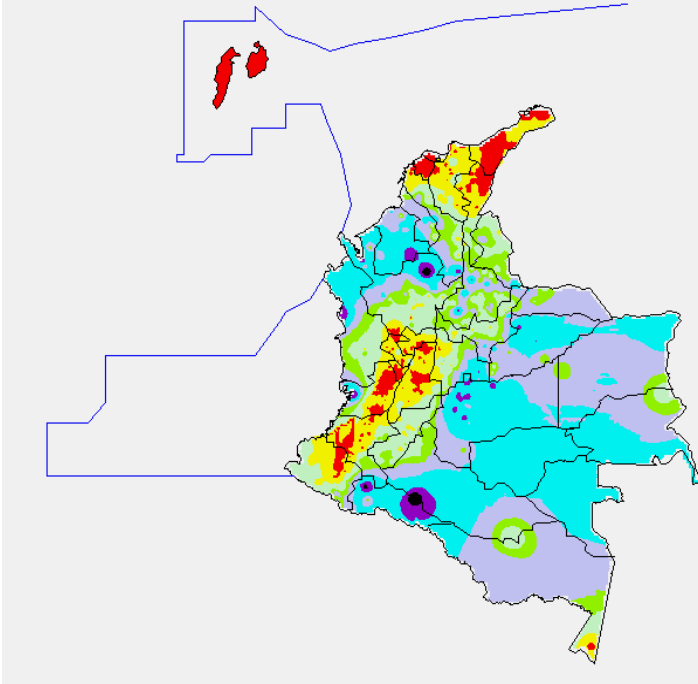
PRECIPITACIONES

A continuación se relacionan los municipios donde en las últimas 24 horas se registraron precipitaciones iguales o superiores a 30.0 mm:

DEPARTAMENTO	MUNICIPIOS
ANTIOQUIA	Chigorodó (34.0), Apartadó (61.7), Zaragoza (80.0), Arboletes (43.0)
BOLIVAR	Magangué (41.0), San Pablo (56.0)
BOYACA	Zetaquirá (32.0)
CASANARE	Paz de Ariporo (33.3), Yopal (38.0), Pore (30.0), Trinidad (40.5), Tamara (46.9)
CAQUETÁ	Solano (75.0)
CHOCO	Bahía Solano (56.0)
CORDOBA	Montelibano (25.9), Planeta Rica (31.0), Chinú (32.0), Ayapel (57.0)
CUNDINAMARCA	Medina (43.0), Guayabetal (41.0), Ubalá (42.0)
GUAVIARE	San José del Guaviare (32.0)
META	Villavicencio (49.0), Puerto López (50.0), Restrepo (73.0), San Martín (58.0), Guamal (32.0), Vistahermosa (49.0), Cubarral (38.0), Puerto Lleras (30.0), San Juan de Arama (45.0), San Luis Cubarral (50.0), Mesetas (50.0)
NORTE DE SANTANDER	Toledo (34.0), Sardinata (45.0)
PUTUMAYO	Mocoa (84.0), San Francisco (59.3)
SANTANDER	Cimitarra (45.5), Bucaramanga (40.1), Barrancabermeja (44.6)
VALLE DEL CAUCA	Buenaventura (59.0)
VAUPES	Mitú (33.0)
VICHADA	Puerto Carreño (39.6)

MAPA DE PRECIPITACIÓN DIARIA

Desde las 7:00 a.m. del lunes 23 de Julio hasta las 7:00 a.m. del martes 24 de Julio de 2012.



ESTADO DE LOS EMBALSES

A continuación se relacionan los volúmenes útiles diarios (expresados en porcentaje) de reservas de algunos embalses de acuerdo con información consultada en XM:

EMBALSE	DEPARTAMENTO	VOLUMEN ÚTIL DIARIO (%)
MIEL I	Caldas	69.56
MIRAFLORES	Antioquia	88.32
EL PEÑOL	Antioquia	97.14
PLAYAS	Antioquia	55.58
PORCE II	Antioquia	72.05
PORCE III	Antioquia	55.46
PUNCHINÁ	Antioquia	64.21
RIOGRANDE 2	Antioquia	85.08
SAN LORENZO	Antioquia	45.24
TRONERAS	Antioquia	6.37
URRÁ I	Córdoba	65.76
AGREGADO BOGOTÁ	Cundinamarca	79.00
BETANIA	Huila	75.24
MUÑA	Cundinamarca	85.92
PRADO	Tolima	74.26
CHUZA	Cundinamarca	80.54
ESMERALDA	Boyacá	96.31
GUAVIO	Cundinamarca	99.16
ALTO ANCHICAYÁ	Valle del Cauca	34.22
CALIMA 1	Valle del Cauca	89.39
SALVAJINA	Cauca	54.34
NEUSA	Cundinamarca	71.35
SISGA	Cundinamarca	73.10
TOMINÉ	Cundinamarca	81.19

PRONÓSTICO METEOROLÓGICO

REGIÓN	PRONÓSTICO
SABANA DE BOGOTÁ	<p>MARTES: En las primeras horas del día se estima cielo parcialmente nublado con presencia de lloviznas dispersas sobre los Cerros Orientales de la ciudad y en sectores aledaños. En la Sabana predominará el tiempo seco, sin embargo no se descartan lluvias ligeras o lloviznas hacia el Norte y Occidente de dicha área. En la tarde y la noche se estima un incremento en la nubosidad acompañado de lluvias ligeras especialmente en el Oriente de la ciudad y en el Norte de la Sabana.</p> <p>MIÉRCOLES: Se prevé que en las horas de la mañana predomine el tiempo seco en amplios sectores de la ciudad y de la Sabana, salvo sobre los Cerros Orientales donde no se descarta la posibilidad de algunas lluvias ligeras. En la tarde se estima nubosidad variada, con presencia de lloviznas principalmente sobre el Oriente de la ciudad y probabilidad de lluvias ligeras en el Norte de la Sabana.</p>
ANDINA	<p>MARTES: En las primeras horas del día se prevé cielo parcialmente nublado con lluvias al Norte de Antioquia y precipitaciones ligeras en los Santanderes, Boyacá, Cundinamarca y en el Eje Cafetero. En la tarde se espera un incremento de la nubosidad acompañado con lluvias entre ligeras a moderadas en sectores de los Santanderes, Antioquia y precipitaciones menos intensas en Boyacá, Cundinamarca y el Eje Cafetero. No se descarta la presencia de lloviznas en la zona de montaña del Sur de la región.</p> <p>MIÉRCOLES: Se prevé cielo parcialmente cubierto con precipitaciones, las más intensas en las horas de la tarde y de la noche principalmente en sectores de Antioquia, los Santanderes y lluvias ligeras o lloviznas en Cundinamarca, Boyacá y el Eje Cafetero.</p>
CARIBE	<p>MARTES: En las primeras horas del día cielo parcialmente nublado con presencia de lluvias entre moderadas a fuertes en sectores de Córdoba, Sucre y Golfo de Urabá, donde no se descarta la posibilidad de actividad eléctrica y lloviznas en Magdalena, Bolívar y Atlántico. En la tarde y la noche nubosidad variada con precipitaciones especialmente en el Suroccidente de la Región en sectores de Córdoba, Sucre, Urabá, Sur de Bolívar y lluvias menos intensas en las estribaciones de la Sierra Nevada de Santa Marta y en el Sur de La Guajira.</p> <p>MIÉRCOLES: Se estima a lo largo de la jornada cielo parcialmente cubierto con lluvias entre ligeras y moderadas principalmente en el Sur de la Guajira, Norte de Cesar, Córdoba, Sucre y Golfo de Urabá. Se prevé que dicha condición se presente principalmente en las horas de la tarde y de la noche.</p>
ARCHIPIÉLAGO DE SAN ANDRÉS, PROVIDENCIA Y SANTA CATALINA	<p>MARTES: Se prevé cielo ligeramente nublado con presencia de lluvias ligeras y dispersas especialmente en horas de la tarde.</p> <p>MIÉRCOLES: Se estima cielo parcialmente cubierto con precipitaciones entre ligeras y moderadas especialmente en las horas de la madrugada y mañana.</p>
MAR CARIBE	<p>MARTES: A lo largo del día se prevé cielo parcialmente nublado con precipitaciones entre moderadas y fuertes especialmente en el Occidente del área y en sectores cercanos al litoral de Urabá, Córdoba, Sucre y posibilidad de lluvias ligeras en el litoral Central. No se descartan algunas precipitaciones en Centro del área principalmente en alta Mar.</p> <p>MIÉRCOLES: Cielo parcialmente nublado con presencia de lluvias especialmente en el Occidente y Oriente del área Marítima.</p>
PACÍFICA	<p>MARTES: En la mañana se prevé cielo parcialmente cubierto con presencia de lluvias de variada intensidad a lo largo del litoral y al Norte de Chocó. Después del medio día se estima un incremento en la nubosidad, acompañado de lluvias entre moderadas a fuertes, principalmente en el Norte y Centro de la Región y precipitaciones ligeras o lloviznas en sectores de Nariño y Cauca.</p> <p>MIÉRCOLES: A lo largo de la jornada se estiman condiciones de cielo mayormente nublado con precipitaciones de variada intensidad en el transcurso del día, las más intensas especialmente hacia el Norte de la Región.</p>
INSULAR PACÍFICA	<p>MARTES: Son estimadas condiciones de cielo parcialmente nublado con precipitaciones entre ligeras y moderadas especialmente en la madrugada, mañana y luego hacia las horas de la noche tanto en Gorgona como en Malpelo.</p> <p>MIÉRCOLES: Se prevé cielo parcialmente cubierto con lluvias entre ligeras y moderadas en Gorgona y Malpelo, principalmente en las horas de la madrugada y mañana.</p>
OCEANO PACÍFICO	<p>MARTES: Se espera que en el transcurso de la jornada se mantengan las condiciones de tiempo lluvioso con precipitaciones entre moderadas a fuertes incluso con presencia de actividad eléctrica, especialmente en el Centro y Norte del área Marítima y en sectores cercanos al litoral de la región Pacífica.</p> <p>MIÉRCOLES: Cielo parcialmente nublado con presencia de lluvias de variada intensidad especialmente en el Centro y Norte del área Marítima y en sectores aledaños a la costa.</p>
ORINOQUIA	<p>MARTES: A lo largo del día se estiman condiciones de cielo mayormente nublado con precipitaciones entre ligeras a moderadas principalmente sobre sectores de Vichada, Arauca, Casanare y lluvias de menor intensidad en sectores del Meta. Se prevé que dicha condición se incremente en las horas de la tarde y de la noche.</p> <p>MIÉRCOLES: En el transcurso del día se espera se mantengan las condiciones lluviosas con precipitaciones entre ligeras y moderada sobre amplios sectores de la Región, las más intensas especialmente en Vichada y Arauca.</p>
AMAZONICA	<p>MARTES: En las primeras horas del día se prevé cielo parcialmente nublado con predominio de tiempo seco en amplios sectores de la Región, salvo en sectores de Guaviare, Putumayo y Guainía donde se pueden registrar algunas lloviznas. En la tarde y la noche se espera se intensifique la nubosidad y se presenten precipitaciones especialmente en sectores de Vaupés, Guainía, Guaviare y Amazonas.</p> <p>MIÉRCOLES: A lo largo de la jornada se prevé cielo parcialmente cubierto, acompañado de lluvias principalmente en sectores de Amazonas, Guainía, Vaupés y Guaviare. Se prevé que dicha condición se presente principalmente en las horas de la tarde y de la noche.</p>

ALERTAS VIGENTES

Para mayor información sobre el Pronóstico del Estado del Tiempo, Informes Técnicos Diarios y Comunicados Especiales, e informes de otras áreas temáticas, tales como Hidrología, Deslizamientos de Tierra e Incendios, se sugiere consultar la siguiente dirección electrónica: www.ideam.gov.co

REGIÓN CARIBE

ALERTA ROJA: INCENDIOS DE LA COBERTURA VEGETAL

Amenaza **muy alta** de ocurrencia de incendios de la cobertura vegetal en zonas de bosques, cultivos y pastos, localizados en los siguientes municipios y sectores aledaños:

BOLIVAR: Simití.

CESAR: Chiriguana, La Jagua de Ibérico y Curumaní, Agustín Codazzi, La Paz.

LA GUAJIRA: Albania, Maicao, Manaure, Riohacha y Uribia.

MAGDALENA: Santa Marta, Santa Ana, Nueva Granada

ALERTA NARANJA INCENDIOS DE LA COBERTURA VEGETAL

Amenaza **alta** de ocurrencia de incendios de la cobertura vegetal en zonas de bosques, cultivos y pastos, localizados en los siguientes municipios y sectores aledaños:

CORDOBA: Puerto Escondido.

MAGDALENA: Algarrobo, Sitio Nuevo.

Especial atención ameritan Parque Nacional Natural Macuira y Via Parque Isla de Salamanca. CUNDINAMARCA

ALERTA AMARILLA NIVELES ALTOS EN EL RÍO ATRATO

Aunque en las últimas horas el nivel del río Atrato ha continuado descendiendo a la altura de Quibdó, se recomienda mantener el nivel de alarma debido a que se esperan lluvias en los próximos días, por lo que se recomienda estar atentos a la evolución de los niveles.

ALERTA AMARILLA PROBABILIDAD DE VENDAVALES

Para esta época del año es muy común la ocurrencia de vendavales por causa del periódico tránsito de ondas tropicales en la Región Caribe, especialmente en zonas de sabana o llanura estos fenómenos atmosféricos pueden alcanzar vientos entre moderados a fuertes que podrían destechar casas, tumbiar árboles o postes de energía entre otros daños. El IDEAM recomienda estar muy atentos y tomar las medidas preventivas necesarias.

ALERTA AMARILLA: RIO SAN JORGE

En las últimas horas el nivel en el Río San Jorge a la altura de Montelíbano ha presentado incrementos importantes, por lo anterior y teniendo en cuenta el pronóstico de lluvias para la zona, se genera este nivel de alerta y se recomienda estar atentos a los niveles del Río y al tránsito de la onda hacia aguas abajo de Montelíbano que ocasionará incrementos de nivel durante el día.

REGIÓN ANDINA

ALERTA ROJA: CONDICIONES SECAS Y CONSIDERABLE REDUCCIÓN DE LAS PRECIPITACIONES

Aunque es normal para la época del año (temporada seca), se observa que se presenta una marcada tendencia de reducción significativa de las lluvias, siendo más notoria ésta condición en los departamentos de Santander, Norte de Santander, Cundinamarca, Boyacá, Huila, Tolima, Valle del Cauca, Cauca y Nariño; de acuerdo a las tendencias meteorológicas se espera tiempo seco en gran parte del país y déficit de lluvias en las regiones antes mencionadas. Como resultado de esta situación se pueden presentar moderados desabastecimientos de agua en algunos acueductos. Se prevé que la anterior situación se extienda hasta mediados del mes de septiembre, período para el cual se estima comience la segunda temporada de lluvias en el país. El IDEAM advierte sobre la alta probabilidad de afectación por incendios forestales y sequías en los sectores antes mencionados, y hace un llamado de atención a las empresas operadoras de acueductos, a los operadores de acueductos veredales y al público en general, para que realicen un monitoreo constante de las reservas de agua y planeación y uso adecuado de la mismas en los siguientes meses.

ALERTA ROJA: INCENDIOS DE LA COBERTURA VEGETAL

Amenaza **muy alta** de ocurrencia de incendios de la cobertura vegetal en zonas de bosques, cultivos y pastos, localizados en los siguientes municipios y sectores aledaños:

ANTIOQUIA: Valparaíso, San Pedro, Támesis, La Pintada, Jericó, Abejorral, Montebello, Fredonia, Venecia, Santa Bárbara, La Ceja, Santuario, La Estrella, Envigado, Retiro, Rionegro, Marinilla, Peñol, Guarne, San Vicente, Alejandría, Copacabana, Concepción, Barbosa, Santo Domingo, Don Matías, Cañasgordas, Medellín.

BOYACA: Susacón, Villa de Leiva

CAUCA: El Tambo, Rosas, Santander de Quilichao, Bolívar, Sotará (Paispambá), Puracé (Coconuco), Timbío, Popayán, Totoró, Cajibío, Silvía, Piendamó, Caldono, Morales, Jambaló, Toribio, Caloto, Corinto, Miranda, Guachene, Padilla, Villa Rica, Puerto Tejada y Páez.

CUNDINAMARCA: Anapoima, Puerto Salgar y Guaduas.

VALLE DEL CAUCA: Cali, Candelaria, Palmira, Bolívar, Jamundí, Florida, Pradera, Yumbo, El Cerrito, Vijes, Ginebra, Guacarí, Restrepo, Dagua, Buga, San Pedro, Yotoco, Calima, Tuluá,

Riofrío, Andalucía, Bugalagrande, Trujillo, Sevilla, Caicedonia, Roldanillo, Obando, Alcalá, Cartago, Ansermanuevo

NARIÑO: Buesaco, Cumbitara, El Tambo, San Lorenzo, Yacuanquer, Güaitarilla, Consacá, Tüquerres, Providencia Ancuyá, Nariño, Sondoná, Mallama (Piedrancha), La Florida, Santa Cruz, Linares, Arboleda (Berruecos), San Pedro De Cartago (Cartago), Samaniego, El Peñol, Belén, La Llanada, Taminango, La Unión, Los Andes (Sotomayor)

QUINDIO: Génova, Pijao, Buenavista, Córdoba, La Tebaida, Calarcá, Montenegro, Armenia, Quimbaya y Salento.

CALDAS: Salamina, Samaná y Riosucio.

TOLIMA: Guamo, Icononzo, San Luis, Valle de San Juan, Planadas, Coyaima, Purificación, Chaparral, San Antonio, Cunday, Roncesvalles, Rovira, Cajamarca, Ibagué, Alvarado, Anzoátegui, Santa Isabel, Venadillo, Murillo, Lérída, Libano, Villahermosa, Falan, Saldaña, Piedras y Ambalema

HUILA: Agrado, Aipe, Algeciras, Altamira, Baraya, Campoalegre, Gigante, La Plata, Neiva, Paicol, Palermo, Pital, Tarquí, Tello, Tesalia, Villavieja, Yaguará, Iquira, Rivera, Teruel, Santa María y Garzón

NORTE DE SANTANDER: Sardinata

RISARALDA: Pereira, La Virginia y Balboa.

Especial atención ameritan, Parque Nacional Natural Puracé y Santuario de Fauna y Flora Galeras.

ALERTA NARANJA INCENDIOS DE LA COBERTURA VEGETAL

Amenaza **alta** de ocurrencia de incendios de la cobertura vegetal en zonas de bosques, cultivos y pastos, localizados en los siguientes municipios y sectores aledaños:

ANTIOQUIA: Urumita, Betania, Abejorral, Granada, Rionegro, Marinilla, Abriaquí, Frontino, Santa Rosa de Osos, Buriticá, Dabeiba.

CAUCA: Suarez.

CALDAS: La Dorada

CUNDINAMARCA: Anolaima, Cachipay, Nilo, Pandi, Nariño, Ricaurte, Fusagasugá, Girardot, Viotá, Apulo, La Mesa, Mosquera, Pulí, Bojacá, Funza, Quipile, Zipacón, Bogotá D.C., Cota, Facatativá, Caparrapí.

TOLIMA: Ataco, Rioblanco, Armero (Guayabal), Coello, Espinal, Natagaima, Prado, Ortega, Carmen de Apicalá,

VALLE DEL CAUCA: Sevilla

NARIÑO: Sapuyes, Ospina, Imués, y Policarpa.

BOYACA: Ráquira, San Miguel de Sema, Tinjacá, Iza, Sáchica.

SANTANDER: Albania, Gambitá y Florián

NORTE DE SANTANDER: San Cayetano, Cáchira, Cúcuta, Gramalote, Lourdes, Bucarasica

ALERTA NARANJA: EL SERVICIO GEOLOGICO COLOMBIANO INFORMA DE CONDICIONES DE ALERTA NARANJA PARA LA ZONA DE INFLUENCIA DEL NEVADO DEL RUIZ.

De acuerdo con la información del Servicio Geológico Colombiano, se tiene probabilidad de caída de materiales y deslizamientos de laderas, condición que de presentarse, podría causar taponamiento y represamiento sobre corrientes en estribaciones del Nevado del Ruiz.

Se recomienda especial atención a los Consejo Departamental de Gestión del Riesgo de Desastres – CDGRD y al Consejo Municipal de Gestión del Riesgo de Desastres- CMGRD estar atentos a los niveles de los ríos en los cuales el IDEAM mantiene un monitoreo permanente.

Para mayor información se sugiere consultar la siguiente dirección del Observatorio de Manizales: <http://www.ingeominas.gov.co/Manizales.aspx>

ALERTA NARANJA: NIVELES BAJOS CUENCA MEDIA DEL RIO MAGDALENA

Se presenta un descenso lento en los niveles en el río Magdalena en Barrancabermeja en las últimas horas con valores bajos. El IDEAM recomienda a las autoridades portuarias y fluviales permanecer vigilantes a la evolución del nivel durante los siguientes días, dado que predominan los valores bajos en los niveles del río y los principales afluentes de esta zona de la cuenca.

REGIÓN ORINOQUIA

ALERTA ROJA: INCENDIOS DE LA COBERTURA VEGETAL

Amenaza **muy alta** de ocurrencia de incendios de la cobertura vegetal en zonas de bosques, cultivos y pastos, localizados en los siguientes municipios y sectores aledaños:

META: La Macarena

ALERTA NARANJA INCENDIOS DE LA COBERTURA VEGETAL

Amenaza **alta** de ocurrencia de incendios de la cobertura vegetal en zonas de bosques, cultivos y pastos, localizados en los siguientes municipios y sectores aledaños:

ARAUCA: Tame

ALERTA NARANJA: CRECIENTE SÚBITA EN EL RÍO GUAYABERO

En los últimos días se han registrado algunas precipitaciones importantes en el departamento del Meta, lo que ha ocasionado ascensos súbitos en los niveles del río Guayabero que en días anteriores supero la cota de desbordamiento. Por tanto se sugiere especial atención a pobladores de zonas bajas de la población de La Macarena y hacia aguas abajo por el paso de la onda de crecida.

ALERTA NARANJA DESLIZAMIENTOS DE TIERRA

Se pronostica amenaza moderada por deslizamientos de tierra en áreas inestables en jurisdicción de los municipios:

NORTE DE SANTANDER: Chitagá y Toledó.

BOYACÁ: Aquitania, Campohermoso, Cubara, Páez y San Luis de Gaceno.

CASANARE: Chámeza, Recetor, Sabanalarga y Tauramena.

CUNDINAMARCA: Paratebueno.

META: El Calvario, Restrepo y Villavicencio.

ALERTA AMARILLA NIVELES ALTOS RÍO META

Como resultado de las lluvias registradas a lo largo de la cuenca en los últimos días, se observa un comportamiento de ascenso de los niveles en el río Meta a la altura de Puerto López y Cabuyaro (Meta) en el rango de los valores altos para la época. Por tanto, debido a la probabilidad que persistan las lluvias a lo largo de la cuenca se prevé que se mantengan valores de niveles altos, por lo que se sugiere permanecer atentos a la evolución de este evento.

REGIÓN PÁCIFICA

ALERTA AMARILLA: CRECIENTES SÚBITAS

Por la persistencia de precipitaciones en la parte alta de las cuencas de la cordillera occidental sobre la vertiente del pacífico, se presenta una alerta amarilla por la probabilidad de ocurrencia de crecientes súbitas en corrientes de alta pendiente de los departamentos de: Chocó, Valle del Cauca, Cauca y Nariño.

ALERTA NARANJA DESLIZAMIENTOS DE TIERRA

Se pronostica amenaza moderada por deslizamientos de tierra en áreas inestables en jurisdicción de los municipios:

CHOCÓ: Atrato (Yuto), Paimadó y Quibdó.

VALLE DEL CAUCA: Buenaventura y Dagua.

REGIÓN AMAZÓNICA

ALERTA ROJA CRECIENTES SUBITAS RIOS PIEDEMONTE AMAZONICO

Por la persistencia de las precipitaciones de los últimos días en la parte alta de la cuenca del río Putumayo, se mantienen condiciones altas en el nivel del río Putumayo a la altura de Puerto Asís, que alcanzó valores de afectación a este municipio y poblaciones cercanas como Puerto Caicedo, Valle del Guamuéz, San Miguel, Puerto Guzmán, La Hormiga. Se recomienda especial atención a los Consejo Departamental de Gestión del Riesgo de Desastres – CDGRD y al Consejo Municipal de Gestión del Riesgo de Desastres- CMGRD estar atentos al nivel del río.

ALERTA NARANJA DESLIZAMIENTOS DE TIERRA

Se pronostica amenaza moderada por deslizamientos de tierra en áreas inestables en jurisdicción de los municipios:

PUTUMAYO: Mocoa y San Francisco.

ALERTA NARANJA INCENDIOS DE LA COBERTURA VEGETAL

Amenaza **Alta** de ocurrencia de incendios de la cobertura vegetal en zonas de bosques, cultivos y pastos, localizados en los siguientes municipios y sectores aledaños:

CAQUETA Puerto Rico y san Vicente del Caguán

MAR CARIBE

ALERTA NARANJA OLEAJE Y VIENTO

Para el día de hoy en amplios sectores del Caribe colombiano, se estima altura del oleaje entre 2.0 y 3.0 metros; con una intensidad del viento entre 20 – 25 nudos (36 – 46 km/h). Por ende se recomienda a usuarios de pequeñas embarcaciones consultar con las Capitanías de puerto antes de zarpar.

ALERTA AMARILLA: TIEMPÓ LLUVIOSO

Se prevén condiciones lluviosas para el día de hoy con probabilidad de tormentas eléctricas y rachas de viento en el occidente del Mar Caribe Colombiano, especialmente, en el Golfo de Urabá y costas de Córdoba y Sucre. Se recomienda a los usuarios de pequeñas embarcaciones consultar en las Capitanías de puerto antes de zarpar.

OCÉANO PACÍFICO

ALERTA AMARILLA: PLEAMARES

Durante los próximos días y hasta el 26 Julio del presente año se espera una de las mareas astronómicas más significativas del mes en el litoral pacífico colombiano, se recomienda a habitantes costeros estar atentos a la evolución del fenómeno.

ALERTA AMARILLA: TIEMPÓ LLUVIOSO

Sobre gran parte Océano Pacífico colombiano se esperan precipitaciones entre moderadas y fuertes durante la jornada con probabilidad en algunos casos de tormentas eléctricas y rachas de viento. Por tal razón se recomienda a usuarios de embarcaciones menores consultar con las Capitanías de puerto en zonas de inminente tempestad.

ALERTA ROJA. PARA TOMAR ACCIÓN Advierte a los sistemas de prevención y atención de desastres sobre la amenaza que puede ocasionar un fenómeno con efectos adversos sobre la población, el cual requiere la atención inmediata por parte de la población y de los cuerpos de atención y socorro. Se emite una alerta sólo cuando la identificación de un evento extraordinario indique la probabilidad de amenaza inminente y cuando la gravedad del fenómeno implique la movilización de personas y equipos, interrumpiendo el normal desarrollo de sus actividades cotidianas.

ALERTA NARANJA. PARA PREPARARSE Indica la presencia de un fenómeno. No implica amenaza inmediata y como tanto es catalogado como un mensaje para informarse y prepararse. El aviso implica vigilancia continua ya que las condiciones son propicias para el desarrollo de un fenómeno, sin que se requiera permanecer alerta.

ALERTA AMARILLA. PARA INFORMARSE Es un mensaje oficial por el cual se difunde información. Por lo regular se refiere a eventos observados, reportados o registrados y puede contener algunos elementos de pronóstico a manera de orientación. Por sus características pretéritas y futuras difiere del aviso y de la alerta, y por lo general no está encaminado a alertar sino a informar.

CONDICIONES NORMALES La información que se suministra se encuentra dentro de los rangos normales.

°C: grados Celsius

m: metros

mm: milímetros

msnm: metros sobre nivel del mar

KPH: kilómetros por hora

GOES: Geostationary Operational Environmental Satellites (Satélite Geoestacionario Operacional Ambiental).

GOES-13 es el designado GOES-Este, localizado en 75° W sobre el ecuador geográfico.

PNN: Parque Nacional Natural

SFF: Santuario de Fauna y Flora

Ricardo Lozano Picón, Director General
Julián Corrales, Jefe Oficina de Pronósticos y Alertas
Juan Francisco Alameda, Coordinador de Alertas Ambientales

Profesionales en turno:

Alejandro SUAREZ, Julie TOBON, Claudia TORRES, Patricia MESA, Fabio BERNAL, Gloria ARANGO, Eiliana RINCON.

Internet: <http://www.ideam.gov.co>

Correo electrónico servicio@ideam.gov.co * alertasideam@ideam.gov.co

Carrera 10 N° 20 - 30 ** Piso 9, Bogotá, D.C.

Teléfono: 3421586.